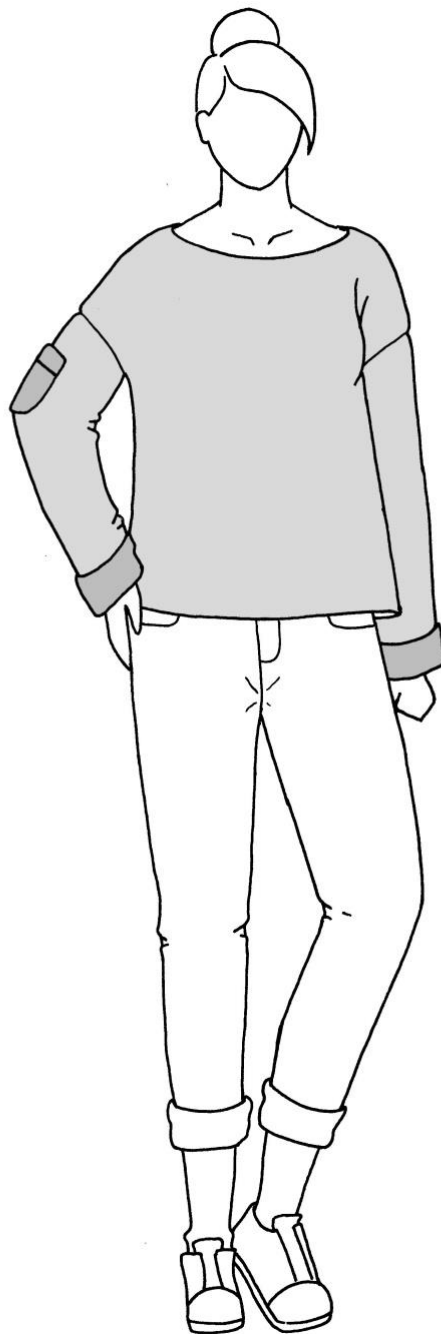


# acedia

oversized sweater  
shirt, pullover, tshirt

größe 34 - 54



## Über acedia

Acedia ist ein oversized Wohlfühlpullover mit überschnittenen Schultern. Der Schnitt fällt weit und locker, die überlangen Ärmel können hochgekrempelt oder gekürzt und gesäumt werden. Ohne Ärmel genäht wird Acedia zum lässigen Sommertop. Das Schnittmuster enthält zusätzlich eine Schnittvorlage für eine Ärmeltasche.

## Varianten

- gerade geschnitten oder leicht ausgestellt
- mit oder ohne Halsbündchen
- Ärmel zweifach hochgekrempelt oder gesäumt
- gerader oder abgerundeter Saum
- mit oder ohne Ärmeltasche
- ohne Ärmel als lässiges T-Shirt

## Größen/Stoffmenge

Das Schnittmuster umfasst die Größen XS – 3XL, da der Schnitt oversized ist, kannst du deine normale Konfektionsgröße wählen. Die benötigte Stoffmenge findest du in der folgenden Tabelle.

Größe	Entspricht	Stofflänge	Größe	Entspricht	Stofflänge	Größe	Entspricht	Stofflänge
XS	34/36/38	120 cm	L/XL	44/46	160 cm	XXXL	52/54	160 cm
S/M	40/42	140 cm	XXL	48/50	160 cm			

## Stoffempfehlung

Dickerer, dehnbarer, weicher Stoff, z.B. Sweat, Steppstoff, Fleece, Alpenfleece, French Terry, Jacquard oder Strickstoff. Selbstverständlich kannst du auch Jersey verwenden, das Shirt fällt dann lockerer.

## Benötigtes Material

- Stoff (s.o.)
- Schere, Maßband, Stecknadeln oder Klammern
- Plottermotiv/Bügelbild oder Applikation zum Verzieren deiner Acedia
- Nähmaschine und/oder Overlock
- Bügeleisen

**Wichtige Hinweise:** Das Schnittmuster enthält eine Nahtzugabe von 0,7 cm.

### Rechtliche Hinweise

Alle Rechte an diesem Schnittmuster liegen bei Ilka Matthiessen. Dieser Schnitt darf für private Zwecke und zur Anfertigung von bis zu 20 Exemplaren auch für den gewerblichen Verkauf verwendet werden.

Die Massenproduktion von nach diesem Schnitt gefertigten Kleidungsstücken sowie Weitergabe oder –verkauf, Tausch, Kopie, Abdruck oder Veröffentlichung (auch teilweise) dieses Schnittes sind ausdrücklich untersagt. Beim Verkauf der nach diesem Schnitt angefertigten Kleidungsstücke ist Folgendes anzugeben: Genäht nach dem Schnittmuster Acedia von erbsünde.



## **Acedia nähen**

Schneide Vorder- und Rückteil jeweils 1 x im Bruch zu.



Schneide den Ärmel 2 x im Bruch zu.  
Möchtest du eine Tasche auf den Ärmel nähen, so schneide diese 1 x zu.



Wir beginnen mit der Ärmeltasche.  
Klappe den Saum der Tasche um.  
Du kannst normal säumen und den Saum nach innen klappen oder - wie hier - nach außen. Stecke den Saum fest und schließe die Naht.



Stecke die Tasche auf den Ärmel. Achte darauf, dass sie mittig sitzt und relativ weit oben.

Nähe die Tasche mit einem Geradstich der Nähmaschine entlang der gerundeten Kante fest. Die obere Eingriffsöffnung bleibt natürlich offen.



Wir kommen zum Nähen des Pullovers.

Lege das Rückteil mit der rechten Seite nach oben vor dich hin. Platziere das Vorderteil rechts auf rechts darauf.

Stecke einen Schulternaht aufeinander und schließe die Naht.



Jetzt wird der Halsausschnitt gesäumt. Stecke dazu den Saum entweder nach innen oder wie hier nach außen. Schließe die Naht.



Stecke jetzt die andere Schulternaht aufeinander und schlieÙe die Naht ebenfalls.



Wir kommen zu den Ärmeln.



Lege den Ärmel rechts auf rechts auf den Pullover. Die Mitte der Ärmeloberkante trifft genau auf die Schulternaht.



Stecke den Ärmel entlang der Seitenkante fest und schließe die Naht.

Wiederhole das Ganze mit dem zweiten Ärmel.



Hier siehst du, wie die Mitte des Ärmels auf die Schulternaht trifft.



Lege den Pullover jetzt rechts auf rechts aufeinander und stecke die Unterarmkanten sowie die Seitenkanten zusammen. Schließe die Naht in einem durch, ausgehend von der Ärmelöffnung.

Wiederhole das Ganze auf der anderen Seite.





So sieht dein Pullover nun aus.



Wenn du magst kannst du deinen Pullover noch säumen. Klappe dazu den Saum nach innen und stecke ihn fest. Schließe die Naht, indem du die Kante von rechts absteppst.



Die Ärmel werden nur gekrempelt.

Möchtest du sie säumen, so kürze sie entsprechend und säume sie, wie oben beschrieben.



Fertig ist deine Acedia, die du nun nach Wunsch mit einem Bügelbild oder einer Applikation verzieren kannst.

Möchtest du deine Acedia mit Hals- und Ärmelbündchen nähen, so findest du auf [erbsünde.com](http://erbsünde.com) unter „Gratis“ kostenlose Tutorials dazu.