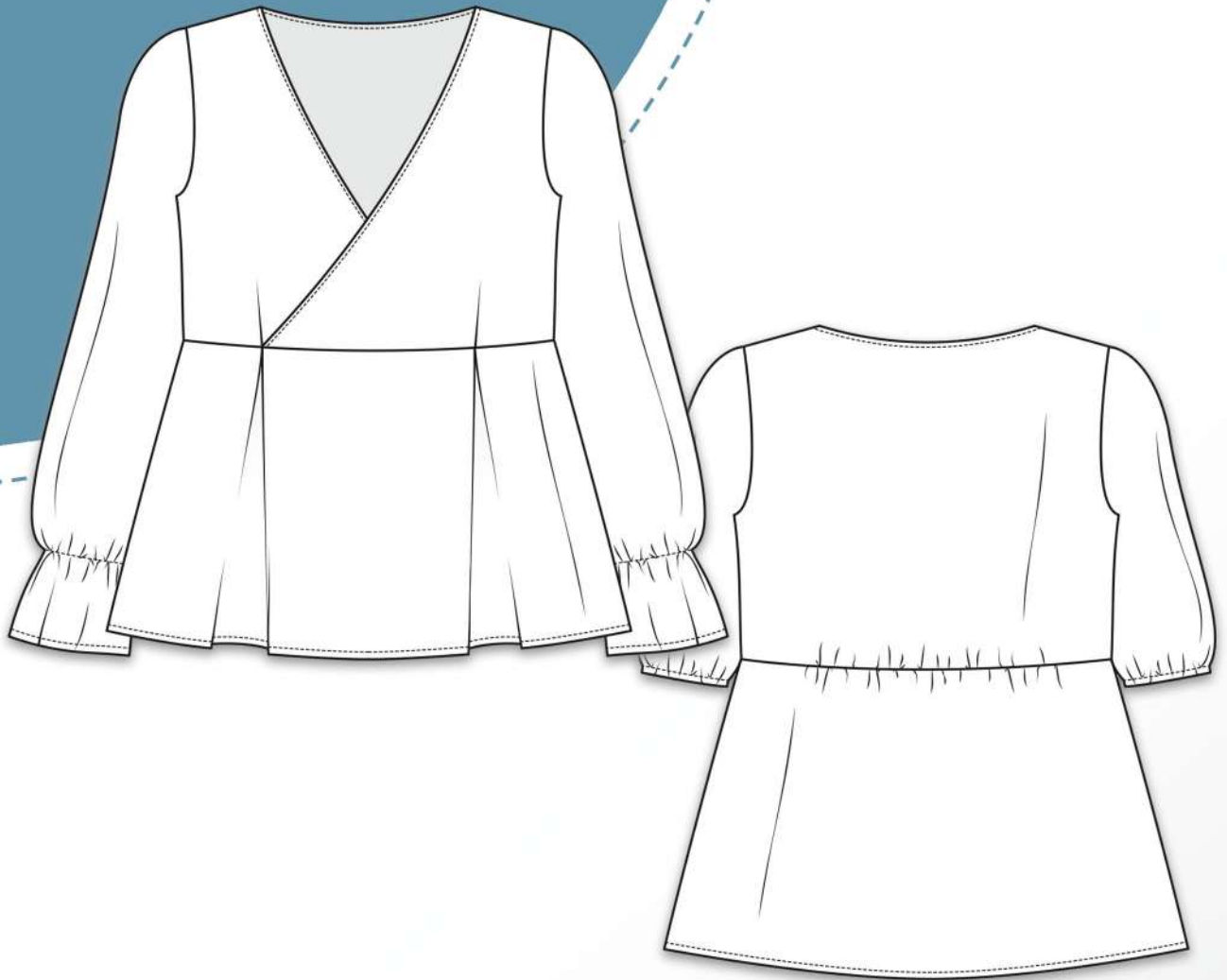


# aloe

46 - 56

erbsünde



schnittmuster



sewing pattern

# Aloe

## Inhaltsverzeichnis

Titel	
Vorwort, Impressum	
Materialblatt: Stoffmenge, benötigtes Material, wichtige Hinweise	1
Aloe mit Puffärmeln zuschneiden	2 - 3
Aloe nähen (für alle Ärmelvarianten)	3 - 11
Aloe mit Puffärmeln nähen	11 - 15
Aloe mit gekürzten Puffärmeln nähen	16 - 18
Aloe mit kurzen Ärmeln zuschneiden	19 - 22
Oberteil anpassen	23 - 25
Schnittmuster Din A4	im Anschluss



## Über aloe

Aloe ist eine romantische Bluse mit Schößchen und einem Oberteil in Wickeloptik, das etwas unterhalb der Brust endet. Das Schnittmuster enthält zwei Ärmelvarianten: Kurze normale Ärmel und angekräuselte Puffärmel. Aloe kann sowohl aus nicht dehnbaren Webware, als auch aus dehnbaren Jerseystoffen genäht werden.

## Körpermaßtabelle

Die folgende Tabelle dient der Größenwahl. Dabei ist das Maß des Brustumfangs für die Wahl der richtigen Größe entscheidend.

Größe	46	48	50	52	54	56
Brustumfang	bis 116cm	bis 121cm	bis 126cm	bis 130cm	bis 135cm	bis 140cm
Taille	bis 106cm	bis 110cm	bis 114cm	bis 119cm	bis 123cm	bis 126cm
Hüftumfang	bis 115cm	bis 120cm	bis 125cm	bis 130cm	bis 135cm	bis 140cm

## FBA (Full Bust Adjustment)

Das Schnittmuster passt bis zu einer Körbchengröße D. Ist deine Körbchengröße größer als D, so solltest du die Vorderteile durch eine FBA anpassen. Am besten ist diese Methode bei Anna von einfach nähen auf youtube beschrieben. Gib bei youtube bitte in der Suche "**Oberteile anpassen mit der FBA-Methode - mit Anna von einfach nähen**" ein.

## Stoffempfehlung

Für die Bluse eignen sich nicht dehnbare Stoffe wie Leinen, Popeline, Viskoseleinen, Chambray, Chiffon, Blusenstoffe, Voile, Baumwollwebware, etc, sowie dehnbare Stoffe wie Baumwolljersey und Viskosejersey. Nähst du Aloe aus einem dehnbaren Stoff, so wähle eine Größe kleiner, als in der Maßtabelle.

## Stoffmenge bei einer Stoffbreite von 1,45m

Größe	46	48	50	52	54	56
Stoffmenge kurzarm	1,8m	2m	2m	2m	2,2m	2,2m
Stoffmenge langarm	2,5m	2,5m	2,8m	2,8m	3m	3m

## Naht- und Saumzugaben

Das Schnittmuster enthält keine Naht- und Saumzugaben, diese müssen beim Zuschneiden individuell hinzugefügt werden.

## Benötigtes Material

- Stoff (s.o.)
- Gummiband 0,5cm breit für die Rückennaht sowie ggf. den Ärmelabschluss
- Klebeband zum Zusammenkleben des Schnittmusters
- Schere, Maßband, Stecknadeln oder Klammern
- Nähmaschine, Overlock/Coverlock (falls vorhanden), Bügeleisen

## Wichtige Hinweise

- Vor dem Zuschneiden lies bitte zunächst die gesamte Anleitung!
- Zum korrekten Öffnen und Drucken des Schnittmusters verwende bitte den aktuellen Adobe Acrobat Reader.
- Bei der Druckeinstellung achte darauf, dass entweder 100% oder „ohne Seitenanpassung“ eingestellt ist.

### Rechtliche Hinweise

Alle Rechte an diesem Schnittmuster liegen bei Ilka Matthiessen, erbsünde. Der Schnitt darf für private Zwecke genutzt werden. Bei einergewerblichen Nutzung des Schnittmusters dürfen ohne Lizenz maximal bis zu 20 fertige Kleidungsstücke insgesamt angefertigt und verkauft werden. Für die gewerbliche Anfertigung von mehr als 20 Kleidungsstücken muss zuvor eine Gewerbelizenz auf [www.erbsuende.com](http://www.erbsuende.com) erworben werden. Die Massenproduktion von nach diesem Schnittmuster gefertigten Kleidungsstücken ist untersagt. Die Weitergabe, der Weiterverkauf, Tausch, Kopie, Abdruck oder (teilweise) Veröffentlichung dieses Schnittmusters sind ausdrücklich untersagt – diese Verletzungen des Urheberrechts haben empfindlichen Geldstrafen zur Folge. Beim Verkauf der nach diesem Schnittmuster gefertigten Kleidungsstücke ist anzugeben: **Genäht nach einem Schnittmuster von erbsünde.**



### Aloe mit Puffärmeln zuschneiden

Falte den Stoff links auf links zusammen. Lege das Schnittteil für das Vorderteil darauf und schneide das Vorderteil 1x in doppelter Stofflage zu. Du erhältst 2 gegengleiche Schnittteile.

Der Ausschnitt wird einfach gesäumt. Da bei der Bluse ein schmaler Saum am Ausschnitt am schönsten wirkt, fügst du hier, statt einer Saumzugabe wie üblich, nur eine großzügige Nahtzugabe hinzu.

Die Schnittteile werden erst später versäubert.



Falte den Stoff links auf links zusammen. Lege das Schnittteil für das Rückenteil mit der Markierung „hintere Mitte/ Stoffbruch“ an die Kante.

Schneide das Rückenteil 1x im Stoffbruch zu.

Der Ausschnitt wird einfach gesäumt. Da bei der Bluse ein schmaler Saum am Ausschnitt am schönsten wirkt, fügst du hier, statt einer Saumzugabe wie üblich, nur eine großzügige Nahtzugabe hinzu.

Versäubere das Schnittteil.



Schneide die Schnittteile „Schößchen vorn“ sowie „Schößchen hinten“ jeweils 1x im Stoffbruch zu.

Versäubere die Schnittteile.

#### Rechtliche Hinweise

Alle Rechte an diesem Schnittmuster liegen bei Ilka Matthiessen, erbsünde. Der Schnitt darf für private Zwecke genutzt werden. Bei einergewerblichen Nutzung des Schnittmusters dürfen ohne Lizenz maximal bis zu 20 fertige Kleidungsstücke insgesamt angefertigt und verkauft werden. Für die gewerbliche Anfertigung von mehr als 20 Kleidungsstücken muss zuvor eine Gewerbelizenz auf [www.erbsuende.com](http://www.erbsuende.com) erworben werden. Die Massenproduktion von nach diesem Schnittmuster gefertigten Kleidungsstücken ist untersagt. Die Weitergabe, der Weiterverkauf, Tausch, Kopie, Abdruck oder (teilweise) Veröffentlichung dieses Schnittmusters sind ausdrücklich untersagt – diese Verletzungen des Urheberrechts haben empfindlichen Geldstrafen zur Folge. Beim Verkauf der nach diesem Schnittmuster gefertigten Kleidungsstücke ist anzugeben: **Genäht nach einem Schnittmuster von erbsünde.**



Schneide den Puffärmel 1x in doppelter Stofflage zu. Du erhältst 2 gegengleiche Schnittteile.

Versäubere die Schnittteile.



### Aloe nähen

Die Bluse wird, egal ob mit Puffärmeln oder kurzärmelig, identisch zusammengenäht.

Übertrage zuerst die Brustabnäher aus dem Schnittmuster auf die linken Stoffseiten der beiden Vorderteile.



Stecke den Abnäher rechts auf rechts entlang der Markierungen zusammen.

#### Rechtliche Hinweise

Alle Rechte an diesem Schnittmuster liegen bei Ilka Matthiessen, erbsünde. Der Schnitt darf für private Zwecke genutzt werden. Bei einergewerblichen Nutzung des Schnittmusters dürfen ohne Lizenz maximal bis zu 20 fertige Kleidungsstücke insgesamt angefertigt und verkauft werden. Für die gewerbliche Anfertigung von mehr als 20 Kleidungsstücken muss zuvor eine Gewerbelizenz auf [www.erbsuende.com](http://www.erbsuende.com) erworben werden. Die Massenproduktion von nach diesem Schnittmuster gefertigten Kleidungsstücken ist untersagt. Die Weitergabe, der Weiterverkauf, Tausch, Kopie, Abdruck oder (teilweise) Veröffentlichung dieses Schnittmusters sind ausdrücklich untersagt – diese Verletzungen des Urheberrechts haben empfindlichen Geldstrafen zur Folge. Beim Verkauf der nach diesem Schnittmuster gefertigten Kleidungsstücke ist anzugeben: **Genäht nach einem Schnittmuster von erbsünde.**



Nähe den Abnäher entlang der Markierung mit einem Geradstich der Nähmaschine. Büggle den Abnäher zur Seite und wiederhole das Ganze mit dem anderen Abnäher am anderen Vorderteil.

Versäubere nun die Vorderteile.

---

Lege das Rückenteil mit der rechten Stoffseite nach oben vor dich hin.



---

Lege das erste Vorderteil nun rechts auf rechts darauf.  
Stecke die Schulterkanten aufeinander und schließe die Naht.  
Wiederhole das Ganze mit dem anderen Vorderteil.



Die Schulternähte der Bluse sind etwas nach vorn verlegt. Deswegen ist der hintere Armausschnitt größer.

#### Rechtliche Hinweise

Alle Rechte an diesem Schnittmuster liegen bei Ilka Matthiessen, erbsünde. Der Schnitt darf für private Zwecke genutzt werden. Bei einergewerblichen Nutzung des Schnittmusters dürfen ohne Lizenz maximal bis zu 20 fertige Kleidungsstücke insgesamt angefertigt und verkauft werden. Für die gewerbliche Anfertigung von mehr als 20 Kleidungsstücken muss zuvor eine Gewerbelizenz auf [www.erbsuende.com](http://www.erbsuende.com) erworben werden. Die Massenproduktion von nach diesem Schnittmuster gefertigten Kleidungsstücken ist untersagt. Die Weitergabe, der Weiterverkauf, Tausch, Kopie, Abdruck oder (teilweise) Veröffentlichung dieses Schnittmusters sind ausdrücklich untersagt – diese Verletzungen des Urheberrechts haben empfindlichen Geldstrafen zur Folge. Beim Verkauf der nach diesem Schnittmuster gefertigten Kleidungsstücke ist anzugeben: **Genäht nach einem Schnittmuster von erbsünde.**



Jetzt wird der Halsausschnitt gesäumt.  
Büggle dazu die versäuberte Kante nach innen um.



Büggle die Kante dann ein zweites Mal nach innen um. Die Versäuberungsnaht ist nun nicht mehr zu sehen.  
Stecke die Kante fest.



Stecke den Halsausschnitt rundherum gut fest.  
Steppe den Saum des Halsausschnittes knappkantig ab.

#### Rechtliche Hinweise

Alle Rechte an diesem Schnittmuster liegen bei Ilka Matthiessen, erbsünde. Der Schnitt darf für private Zwecke genutzt werden. Bei einergewerblichen Nutzung des Schnittmusters dürfen ohne Lizenz maximal bis zu 20 fertige Kleidungsstücke insgesamt angefertigt und verkauft werden. Für die gewerbliche Anfertigung von mehr als 20 Kleidungsstücken muss zuvor eine Gewerbelizenz auf [www.erbsuende.com](http://www.erbsuende.com) erworben werden. Die Massenproduktion von nach diesem Schnittmuster gefertigten Kleidungsstücken ist untersagt. Die Weitergabe, der Weiterverkauf, Tausch, Kopie, Abdruck oder (teilweise) Veröffentlichung dieses Schnittmusters sind ausdrücklich untersagt – diese Verletzungen des Urheberrechts haben empfindlichen Geldstrafen zur Folge. Beim Verkauf der nach diesem Schnittmuster gefertigten Kleidungsstücke ist anzugeben: **Genäht nach einem Schnittmuster von erbsünde.**



Lege das Oberteil rechts auf rechts zusammen.  
Stecke die Seitenkanten aufeinander und schließe die Naht.  
Wiederhole das Ganze mit den anderen Seitenkanten.



So sieht dein Oberteil jetzt von der rechten Stoffseite aus.

Stecke die Überlappung der beiden Vorderteile fest.  
Probiere das Oberteil jetzt an.  
Sollte der Ausschnitt zu tief sein, findest du auf Seite 23 eine Anleitung zum Anpassen des Oberteils.  
Sitzt das Oberteil wie gewünscht, kannst du wie folgt weiternähen.



Achte darauf, nur die beiden Vorderteile zusammenzustecken.  
Nähe die Überlappung innerhalb der Nahtzugabe mit ein paar Stichen zusammen, damit später beim Zusammennähen der Bluse nichts verrutschen kann.

#### Rechtliche Hinweise

Alle Rechte an diesem Schnittmuster liegen bei Ilka Matthiessen, erbsünde. Der Schnitt darf für private Zwecke genutzt werden. Bei einergewerblichen Nutzung des Schnittmusters dürfen ohne Lizenz maximal bis zu 20 fertige Kleidungsstücke insgesamt angefertigt und verkauft werden. Für die gewerbliche Anfertigung von mehr als 20 Kleidungsstücken muss zuvor eine Gewerbelizenz auf [www.erbsuende.com](http://www.erbsuende.com) erworben werden. Die Massenproduktion von nach diesem Schnittmuster gefertigten Kleidungsstücken ist untersagt. Die Weitergabe, der Weiterverkauf, Tausch, Kopie, Abdruck oder (teilweise) Veröffentlichung dieses Schnittmusters sind ausdrücklich untersagt – diese Verletzungen des Urheberrechts haben empfindlichen Geldstrafen zur Folge. Beim Verkauf der nach diesem Schnittmuster gefertigten Kleidungsstücke ist anzugeben: **Genäht nach einem Schnittmuster von erbsünde.**





Nimm jetzt das vordere Schößchen zur Hand.  
Markiere die Falten aus dem Schnittmuster mit Nadeln.



Lege die rechte Markierung auf die Mittlere. Stecke die Falte fest.



Lege dann die linke Markierung auf die Mittlere und stecke die Falte ebenfalls fest.  
Eine Kellerfalte ist entstanden.

#### Rechtliche Hinweise

Alle Rechte an diesem Schnittmuster liegen bei Ilka Matthiessen, erbsünde. Der Schnitt darf für private Zwecke genutzt werden. Bei einergewerblichen Nutzung des Schnittmusters dürfen ohne Lizenz maximal bis zu 20 fertige Kleidungsstücke insgesamt angefertigt und verkauft werden. Für die gewerbliche Anfertigung von mehr als 20 Kleidungsstücken muss zuvor eine Gewerbelizenz auf [www.erbsuende.com](http://www.erbsuende.com) erworben werden. Die Massenproduktion von nach diesem Schnittmuster gefertigten Kleidungsstücken ist untersagt. Die Weitergabe, der Weiterverkauf, Tausch, Kopie, Abdruck oder (teilweise) Veröffentlichung dieses Schnittmusters sind ausdrücklich untersagt – diese Verletzungen des Urheberrechts haben empfindlichen Geldstrafen zur Folge. Beim Verkauf der nach diesem Schnittmuster gefertigten Kleidungsstücke ist anzugeben: **Genäht nach einem Schnittmuster von erbsünde.**



Fixiere die Kellerfalte mit ein paar Stichen innerhalb der Nahtzugabe und wiederhole das Ganze mit der zweiten Kellerfalte.

So sieht dein vorderes Schößchen jetzt aus.



Lege das hintere Schößchen rechts auf rechts auf das vordere.  
Stecke die Seitenkanten zusammen und schließe die Naht.  
Wiederhole das Ganze mit der anderen Seite.



#### Rechtliche Hinweise

Alle Rechte an diesem Schnittmuster liegen bei Ilka Matthiessen, erbsünde. Der Schnitt darf für private Zwecke genutzt werden. Bei einergewerblichen Nutzung des Schnittmusters dürfen ohne Lizenz maximal bis zu 20 fertige Kleidungsstücke insgesamt angefertigt und verkauft werden. Für die gewerbliche Anfertigung von mehr als 20 Kleidungsstücken muss zuvor eine Gewerbelizenz auf [www.erbsuende.com](http://www.erbsuende.com) erworben werden. Die Massenproduktion von nach diesem Schnittmuster gefertigten Kleidungsstücken ist untersagt. Die Weitergabe, der Weiterverkauf, Tausch, Kopie, Abdruck oder (teilweise) Veröffentlichung dieses Schnittmusters sind ausdrücklich untersagt – diese Verletzungen des Urheberrechts haben empfindlichen Geldstrafen zur Folge. Beim Verkauf der nach diesem Schnittmuster gefertigten Kleidungsstücke ist anzugeben: **Genäht nach einem Schnittmuster von erbsünde.**



Wende das Schößchen auf die rechte Seite und nimm das Oberteil wieder zur Hand.



Ziehe das Schößchen rechts auf rechts über das Oberteil.  
Achte unbedingt darauf, dass das vordere Schößchen mit den Kellerfalten auf das vordere Oberteil mit der Überlappung trifft.  
Stecke die Taillenkanten rundherum zusammen. Schließe die Naht.



Klappe das Schößchen nach unten.  
Jetzt wird die Bluse gesäumt.  
Stecke dazu die Saumzugabe des Schößchens rundherum nach innen um und steppe sie fest.

#### Rechtliche Hinweise

Alle Rechte an diesem Schnittmuster liegen bei Ilka Matthiessen, erbsünde. Der Schnitt darf für private Zwecke genutzt werden. Bei einergewerblichen Nutzung des Schnittmusters dürfen ohne Lizenz maximal bis zu 20 fertige Kleidungsstücke insgesamt angefertigt und verkauft werden. Für die gewerbliche Anfertigung von mehr als 20 Kleidungsstücken muss zuvor eine Gewerbelizenz auf [www.erbsuende.com](http://www.erbsuende.com) erworben werden. Die Massenproduktion von nach diesem Schnittmuster gefertigten Kleidungsstücken ist untersagt. Die Weitergabe, der Weiterverkauf, Tausch, Kopie, Abdruck oder (teilweise) Veröffentlichung dieses Schnittmusters sind ausdrücklich untersagt – diese Verletzungen des Urheberrechts haben empfindlichen Geldstrafen zur Folge. Beim Verkauf der nach diesem Schnittmuster gefertigten Kleidungsstücke ist anzugeben: **Genäht nach einem Schnittmuster von erbsünde.**

So sieht deine Bluse jetzt aus.



Falte die Bluse wieder rechts auf rechts zusammen. Das hintere Schößchen liegt mit der linken Stoffseite nach oben vor dir.

Schneide ein Stück Gummiband ab, das halb so lang ist wie die hintere Taillennaht.



Stecke das Gummiband gleichmäßig gedehnt auf die Nahtzugabe der hinteren Taillennaht.

Das Gummiband geht von Seitennaht zu Seitennaht.

Nähe das Gummiband gleichmäßig gedehnt mit einem Zickzackstich auf die Nahtzugabe.



#### Rechtliche Hinweise

Alle Rechte an diesem Schnittmuster liegen bei Ilka Matthiessen, erbsünde. Der Schnitt darf für private Zwecke genutzt werden. Bei einergewerblichen Nutzung des Schnittmusters dürfen ohne Lizenz maximal bis zu 20 fertige Kleidungsstücke insgesamt angefertigt und verkauft werden. Für die gewerbliche Anfertigung von mehr als 20 Kleidungsstücken muss zuvor eine Gewerbelizenz auf [www.erbsuende.com](http://www.erbsuende.com) erworben werden. Die Massenproduktion von nach diesem Schnittmuster gefertigten Kleidungsstücken ist untersagt. Die Weitergabe, der Weiterverkauf, Tausch, Kopie, Abdruck oder (teilweise) Veröffentlichung dieses Schnittmusters sind ausdrücklich untersagt – diese Verletzungen des Urheberrechts haben empfindlichen Geldstrafen zur Folge. Beim Verkauf der nach diesem Schnittmuster gefertigten Kleidungsstücke ist anzugeben: **Genäht nach einem Schnittmuster von erbsünde.**

Wende die Bluse auf die rechte Stoffseite.  
So sieht die Bluse von hinten aus.



So sieht die Bluse von vorne aus.



#### aloe mit Puffärmeln nähen

Wie du die kurzen Ärmel nähst ist ab Seite 19 beschrieben.

Nimm den ersten Puffärmel zur Hand und  
lege ihn mit der rechten Stoffseite nach  
oben vor dich hin.



#### Rechtliche Hinweise

Alle Rechte an diesem Schnittmuster liegen bei Ilka Matthiessen, erbsünde. Der Schnitt darf für private Zwecke genutzt werden. Bei einergewerblichen Nutzung des Schnittmusters dürfen ohne Lizenz maximal bis zu 20 fertige Kleidungsstücke insgesamt angefertigt und verkauft werden. Für die gewerbliche Anfertigung von mehr als 20 Kleidungsstücken muss zuvor eine Gewerbelizenz auf [www.erbsuende.com](http://www.erbsuende.com) erworben werden. Die Massenproduktion von nach diesem Schnittmuster gefertigten Kleidungsstücken ist untersagt. Die Weitergabe, der Weiterverkauf, Tausch, Kopie, Abdruck oder (teilweise) Veröffentlichung dieses Schnittmusters sind ausdrücklich untersagt – diese Verletzungen des Urheberrechts haben empfindlichen Geldstrafen zur Folge. Beim Verkauf der nach diesem Schnittmuster gefertigten Kleidungsstücke ist anzugeben: **Genäht nach einem Schnittmuster von erbsünde.**



Falte den Ärmel rechts auf rechts zusammen und stecke die Unterarmkanten aufeinander. Schließe die Naht.



Wende den Ärmel auf die rechte Stoffseite und stecke die Saumzugabe nach innen um. Säume den Ärmel.



Übertrage die Markierung für das Gummiband aus dem Schnittmuster auf den Ärmel.

#### Rechtliche Hinweise

Alle Rechte an diesem Schnittmuster liegen bei Ilka Matthiessen, erbsünde. Der Schnitt darf für private Zwecke genutzt werden. Bei einergewerblichen Nutzung des Schnittmusters dürfen ohne Lizenz maximal bis zu 20 fertige Kleidungsstücke insgesamt angefertigt und verkauft werden. Für die gewerbliche Anfertigung von mehr als 20 Kleidungsstücken muss zuvor eine Gewerbelizenz auf [www.erbsuende.com](http://www.erbsuende.com) erworben werden. Die Massenproduktion von nach diesem Schnittmuster gefertigten Kleidungsstücken ist untersagt. Die Weitergabe, der Weiterverkauf, Tausch, Kopie, Abdruck oder (teilweise) Veröffentlichung dieses Schnittmusters sind ausdrücklich untersagt – diese Verletzungen des Urheberrechts haben empfindlichen Geldstrafen zur Folge. Beim Verkauf der nach diesem Schnittmuster gefertigten Kleidungsstücke ist anzugeben: **Genäht nach einem Schnittmuster von erbsünde.**

Schneide ein Gummiband zu, das 2cm länger ist als der Umfang deines Handgelenks.



Stecke das Gummiband gleichmäßig gedehnt rund um den Ärmel auf die Markierung.



Steppe das Gummiband mit einem Zickzackstich gleichmäßig gedehnt rundherum fest.

Wende den Ärmel.



#### Rechtliche Hinweise

Alle Rechte an diesem Schnittmuster liegen bei Ilka Matthiessen, erbsünde. Der Schnitt darf für private Zwecke genutzt werden. Bei einergewerblichen Nutzung des Schnittmusters dürfen ohne Lizenz maximal bis zu 20 fertige Kleidungsstücke insgesamt angefertigt und verkauft werden. Für die gewerbliche Anfertigung von mehr als 20 Kleidungsstücken muss zuvor eine Gewerbelizenz auf [www.erbsuende.com](http://www.erbsuende.com) erworben werden. Die Massenproduktion von nach diesem Schnittmuster gefertigten Kleidungsstücken ist untersagt. Die Weitergabe, der Weiterverkauf, Tausch, Kopie, Abdruck oder (teilweise) Veröffentlichung dieses Schnittmusters sind ausdrücklich untersagt – diese Verletzungen des Urheberrechts haben empfindlichen Geldstrafen zur Folge. Beim Verkauf der nach diesem Schnittmuster gefertigten Kleidungsstücke ist anzugeben: **Genäht nach einem Schnittmuster von erbsünde.**



So sieht dein Puffärmel jetzt aus.  
Wiederhole das Ganze mit dem zweiten  
Ärmel.



Nähe dann an der Armkugel des Ärmels -  
zwischen den Markierungen aus dem  
Schnittmuster - mit einem langen  
Geradstich (maximale Stichelänge) eine  
Kräuselnah.

**ACHTUNG:** Die Naht darf NICHT verriegelt  
werden!



Ziehe an den unverriegelten Unterfäden  
der Kräuselnah und raffe den oberen Teil  
des Ärmels.

#### Rechtliche Hinweise

Alle Rechte an diesem Schnittmuster liegen bei Ilka Matthiessen, erbsünde. Der Schnitt darf für private Zwecke genutzt werden. Bei einergewerblichen Nutzung des Schnittmusters dürfen ohne Lizenz maximal bis zu 20 fertige Kleidungsstücke insgesamt angefertigt und verkauft werden. Für die gewerbliche Anfertigung von mehr als 20 Kleidungsstücken muss zuvor eine Gewerbelizenz auf [www.erbsuende.com](http://www.erbsuende.com) erworben werden. Die Massenproduktion von nach diesem Schnittmuster gefertigten Kleidungsstücken ist untersagt. Die Weitergabe, der Weiterverkauf, Tausch, Kopie, Abdruck oder (teilweise) Veröffentlichung dieses Schnittmusters sind ausdrücklich untersagt – diese Verletzungen des Urheberrechts haben empfindlichen Geldstrafen zur Folge. Beim Verkauf der nach diesem Schnittmuster gefertigten Kleidungsstücke ist anzugeben: **Genäht nach einem Schnittmuster von erbsünde.**



Wende die Bluse und stecke den Ärmel rechts auf rechts durch das Armloch.



Stecke den Ärmel rundherum in den Armausschnitt. Achte darauf, dass die Markierungen aus dem Schnittmuster aufeinander treffen.



Sollte der Ärmel zu weit oder zu eng sein, kannst du die Raffung über die Kräuselnahnt anpassen.

Schließe die Naht und wiederhole das Ganze mit dem anderen Ärmel.

Wende deine Bluse.  
Die Bluse mit Puffärmeln ist fertig.



#### Rechtliche Hinweise

Alle Rechte an diesem Schnittmuster liegen bei Ilka Matthiessen, erbsünde. Der Schnitt darf für private Zwecke genutzt werden. Bei einergewerblichen Nutzung des Schnittmusters dürfen ohne Lizenz maximal bis zu 20 fertige Kleidungsstücke insgesamt angefertigt und verkauft werden. Für die gewerbliche Anfertigung von mehr als 20 Kleidungsstücken muss zuvor eine Gewerbelizenz auf [www.erbsuende.com](http://www.erbsuende.com) erworben werden. Die Massenproduktion von nach diesem Schnittmuster gefertigten Kleidungsstücken ist untersagt. Die Weitergabe, der Weiterverkauf, Tausch, Kopie, Abdruck oder (teilweise) Veröffentlichung dieses Schnittmusters sind ausdrücklich untersagt – diese Verletzungen des Urheberrechts haben empfindlichen Geldstrafen zur Folge. Beim Verkauf der nach diesem Schnittmuster gefertigten Kleidungsstücke ist anzugeben: **Genäht nach einem Schnittmuster von erbsünde.**



### Aloe mit kurzen Puffärmeln nähen

Kürze die Puffärmel im Schnittmuster auf die gewünschte Länge und nähe die Bluse bis auf den Ärmelsaum wie oben beschrieben fertig.



Stecke den Ärmelsaum rundherum nah innen um und nähe ihn fest. Achte unbedingt darauf, eine Öffnung zu lassen um das Gummiband einziehen zu können.



Miss deinen Armumfang an der Stelle an der der Ärmel enden soll. Schneide zwei Gummibänder in der entsprechenden Länge zu.

#### Rechtliche Hinweise

Alle Rechte an diesem Schnittmuster liegen bei Ilka Matthiessen, erbsünde. Der Schnitt darf für private Zwecke genutzt werden. Bei einergewerblichen Nutzung des Schnittmusters dürfen ohne Lizenz maximal bis zu 20 fertige Kleidungsstücke insgesamt angefertigt und verkauft werden. Für die gewerbliche Anfertigung von mehr als 20 Kleidungsstücken muss zuvor eine Gewerbelizenz auf [www.erbsuende.com](http://www.erbsuende.com) erworben werden. Die Massenproduktion von nach diesem Schnittmuster gefertigten Kleidungsstücken ist untersagt. Die Weitergabe, der Weiterverkauf, Tausch, Kopie, Abdruck oder (teilweise) Veröffentlichung dieses Schnittmusters sind ausdrücklich untersagt – diese Verletzungen des Urheberrechts haben empfindlichen Geldstrafen zur Folge. Beim Verkauf der nach diesem Schnittmuster gefertigten Kleidungsstücke ist anzugeben: **Genäht nach einem Schnittmuster von erbsünde.**



Ziehe das erste Gummiband mit Hilfe einer Sicherheitsnadel durch den Ärmelsaum.



Ziehe das Gummiband durch den ganzen Ärmelsaum.  
Achte unbedingt darauf, dass das Ende ohne Sicherheitsnadel NICHT im Saum verschwindet!



Stecke beide Enden des Gummibands zusammen und schließe das Gummiband zu einem Ring.

#### Rechtliche Hinweise

Alle Rechte an diesem Schnittmuster liegen bei Ilka Matthiessen, erbsünde. Der Schnitt darf für private Zwecke genutzt werden. Bei einergewerblichen Nutzung des Schnittmusters dürfen ohne Lizenz maximal bis zu 20 fertige Kleidungsstücke insgesamt angefertigt und verkauft werden. Für die gewerbliche Anfertigung von mehr als 20 Kleidungsstücken muss zuvor eine Gewerbelizenz auf [www.erbsuende.com](http://www.erbsuende.com) erworben werden. Die Massenproduktion von nach diesem Schnittmuster gefertigten Kleidungsstücken ist untersagt. Die Weitergabe, der Weiterverkauf, Tausch, Kopie, Abdruck oder (teilweise) Veröffentlichung dieses Schnittmusters sind ausdrücklich untersagt – diese Verletzungen des Urheberrechts haben empfindlichen Geldstrafen zur Folge. Beim Verkauf der nach diesem Schnittmuster gefertigten Kleidungsstücke ist anzugeben: **Genäht nach einem Schnittmuster von erbsünde.**



So sieht dein kurzer Puffärmel jetzt aus. Schließe nun noch die Öffnung durch die das Gummiband eingezogen wurde. Wiederhole das Ganze mit dem anderen Ärmel.



So sieht deine Bluse mit kurzen Puffärmeln aus.

#### Rechtliche Hinweise

Alle Rechte an diesem Schnittmuster liegen bei Ilka Matthiessen, erbsünde. Der Schnitt darf für private Zwecke genutzt werden. Bei einergewerblichen Nutzung des Schnittmusters dürfen ohne Lizenz maximal bis zu 20 fertige Kleidungsstücke insgesamt angefertigt und verkauft werden. Für die gewerbliche Anfertigung von mehr als 20 Kleidungsstücken muss zuvor eine Gewerbelizenz auf [www.erbsuende.com](http://www.erbsuende.com) erworben werden. Die Massenproduktion von nach diesem Schnittmuster gefertigten Kleidungsstücken ist untersagt. Die Weitergabe, der Weiterverkauf, Tausch, Kopie, Abdruck oder (teilweise) Veröffentlichung dieses Schnittmusters sind ausdrücklich untersagt – diese Verletzungen des Urheberrechts haben empfindlichen Geldstrafen zur Folge. Beim Verkauf der nach diesem Schnittmuster gefertigten Kleidungsstücke ist anzugeben: **Genäht nach einem Schnittmuster von erbsünde.**



### Aloe mit kurzen Ärmeln zuschneiden

Falte den Stoff links auf links zusammen. Lege das Schnittteil für das Vorderteil darauf und schneide das Vorderteil 1x in doppelter Stofflage zu. Du erhältst 2 gegengleiche Schnittteile.

Der Ausschnitt wird einfach gesäumt. Da bei der Bluse ein schmaler Saum am Ausschnitt am schönsten wirkt, fügst du hier, statt einer Saumzugabe wie üblich, nur eine großzügige Nahtzugabe hinzu.

Die Schnittteile werden erst später versäubert.



Falte den Stoff links auf links zusammen. Lege das Schnittteil für das Rückenteil mit der Markierung „hintere Mitte/ Stoffbruch“ an die Kante.

Schneide das Rückenteil 1x im Stoffbruch zu.

Der Ausschnitt wird einfach gesäumt. Da bei der Bluse ein schmaler Saum am Ausschnitt am schönsten wirkt, fügst du hier, statt einer Saumzugabe wie üblich, nur eine großzügige Nahtzugabe hinzu.

Versäubere das Schnittteil.



Schneide die Schnittteile „Schößchen vorn“ sowie „Schößchen hinten“ jeweils 1x im Stoffbruch zu.

Versäubere die Schnittteile.

#### Rechtliche Hinweise

Alle Rechte an diesem Schnittmuster liegen bei Ilka Matthiessen, erbsünde. Der Schnitt darf für private Zwecke genutzt werden. Bei einergewerblichen Nutzung des Schnittmusters dürfen ohne Lizenz maximal bis zu 20 fertige Kleidungsstücke insgesamt angefertigt und verkauft werden. Für die gewerbliche Anfertigung von mehr als 20 Kleidungsstücken muss zuvor eine Gewerbelizenz auf [www.erbsuende.com](http://www.erbsuende.com) erworben werden. Die Massenproduktion von nach diesem Schnittmuster gefertigten Kleidungsstücken ist untersagt. Die Weitergabe, der Weiterverkauf, Tausch, Kopie, Abdruck oder (teilweise) Veröffentlichung dieses Schnittmusters sind ausdrücklich untersagt – diese Verletzungen des Urheberrechts haben empfindlichen Geldstrafen zur Folge. Beim Verkauf der nach diesem Schnittmuster gefertigten Kleidungsstücke ist anzugeben: **Genäht nach einem Schnittmuster von erbsünde.**

Schneide die kurzen Ärmel 1x in doppelter Stofflage zu. Du erhältst 2 gegengleiche Schnittteile.  
Versäubere die Schnittteile.



---

### Aloe mit kurzen Ärmeln nähen

Nähe die Bluse wie oben beschrieben zusammen.



---

Nimm den ersten Ärmel zur Hand.



#### Rechtliche Hinweise

Alle Rechte an diesem Schnittmuster liegen bei Ilka Matthiessen, erbsünde. Der Schnitt darf für private Zwecke genutzt werden. Bei einergewerblichen Nutzung des Schnittmusters dürfen ohne Lizenz maximal bis zu 20 fertige Kleidungsstücke insgesamt angefertigt und verkauft werden. Für die gewerbliche Anfertigung von mehr als 20 Kleidungsstücken muss zuvor eine Gewerbelizenz auf [www.erbsuende.com](http://www.erbsuende.com) erworben werden. Die Massenproduktion von nach diesem Schnittmuster gefertigten Kleidungsstücken ist untersagt. Die Weitergabe, der Weiterverkauf, Tausch, Kopie, Abdruck oder (teilweise) Veröffentlichung dieses Schnittmusters sind ausdrücklich untersagt – diese Verletzungen des Urheberrechts haben empfindlichen Geldstrafen zur Folge. Beim Verkauf der nach diesem Schnittmuster gefertigten Kleidungsstücke ist anzugeben: **Genäht nach einem Schnittmuster von erbsünde.**

Lege den Ärmel rechts auf rechts zusammen und stecke die Unterarmkanten aufeinander. Schließe die Naht.



Wende den Ärmel auf die rechte Stoffseite und falte die Saumzugabe nach innen um. Säume den Ärmel.



So sieht dein gesäumter Ärmel nun aus. Nimm die Bluse wieder zur Hand.



#### Rechtliche Hinweise

Alle Rechte an diesem Schnittmuster liegen bei Ilka Matthiessen, erbsünde. Der Schnitt darf für private Zwecke genutzt werden. Bei einergewerblichen Nutzung des Schnittmusters dürfen ohne Lizenz maximal bis zu 20 fertige Kleidungsstücke insgesamt angefertigt und verkauft werden. Für die gewerbliche Anfertigung von mehr als 20 Kleidungsstücken muss zuvor eine Gewerbelizenz auf [www.erbsuende.com](http://www.erbsuende.com) erworben werden. Die Massenproduktion von nach diesem Schnittmuster gefertigten Kleidungsstücken ist untersagt. Die Weitergabe, der Weiterverkauf, Tausch, Kopie, Abdruck oder (teilweise) Veröffentlichung dieses Schnittmusters sind ausdrücklich untersagt – diese Verletzungen des Urheberrechts haben empfindlichen Geldstrafen zur Folge. Beim Verkauf der nach diesem Schnittmuster gefertigten Kleidungsstücke ist anzugeben: **Genäht nach einem Schnittmuster von erbsünde.**



Stecke den Ärmel rechts auf rechts in den Armausschnitt.  
Schließe die Naht und wiederhole das Ganze mit dem anderen Ärmel.



Die kurzärmelige Bluse ist fertig.

#### Rechtliche Hinweise

Alle Rechte an diesem Schnittmuster liegen bei Ilka Matthiessen, erbsünde. Der Schnitt darf für private Zwecke genutzt werden. Bei einergewerblichen Nutzung des Schnittmusters dürfen ohne Lizenz maximal bis zu 20 fertige Kleidungsstücke insgesamt angefertigt und verkauft werden. Für die gewerbliche Anfertigung von mehr als 20 Kleidungsstücken muss zuvor eine Gewerbelizenz auf [www.erbsuende.com](http://www.erbsuende.com) erworben werden. Die Massenproduktion von nach diesem Schnittmuster gefertigten Kleidungsstücken ist untersagt. Die Weitergabe, der Weiterverkauf, Tausch, Kopie, Abdruck oder (teilweise) Veröffentlichung dieses Schnittmusters sind ausdrücklich untersagt – diese Verletzungen des Urheberrechts haben empfindlichen Geldstrafen zur Folge. Beim Verkauf der nach diesem Schnittmuster gefertigten Kleidungsstücke ist anzugeben: **Genäht nach einem Schnittmuster von erbsünde.**



**Oberteil anpassen**

Nähe das Oberteil wie oben beschrieben zusammen.  
Stecke dann die Überlappung der Vorderteile wie beschrieben und probiere das Oberteil an.



Ist dir der Ausschnitt zu tief ziehe die Vorderteile weiter übereinander bis du den gewünschten Ausschnitt hast.  
Fixiere die Überlappung mit ein paar Nadeln.



Ziehe das Oberteil wieder aus und lege es mit dem Rückenteil nach oben vor dich hin.  
Ziehe dir an der Unterkante der Vorderteile eine Linie, so dass die Unterkante wieder gerade verläuft.

**Rechtliche Hinweise**

Alle Rechte an diesem Schnittmuster liegen bei Ilka Matthiessen, erbsünde. Der Schnitt darf für private Zwecke genutzt werden. Bei einergewerblichen Nutzung des Schnittmusters dürfen ohne Lizenz maximal bis zu 20 fertige Kleidungsstücke insgesamt angefertigt und verkauft werden. Für die gewerbliche Anfertigung von mehr als 20 Kleidungsstücken muss zuvor eine Gewerbelizenz auf [www.erbsuende.com](http://www.erbsuende.com) erworben werden. Die Massenproduktion von nach diesem Schnittmuster gefertigten Kleidungsstücken ist untersagt. Die Weitergabe, der Weiterverkauf, Tausch, Kopie, Abdruck oder (teilweise) Veröffentlichung dieses Schnittmusters sind ausdrücklich untersagt – diese Verletzungen des Urheberrechts haben empfindlichen Geldstrafen zur Folge. Beim Verkauf der nach diesem Schnittmuster gefertigten Kleidungsstücke ist anzugeben: **Genäht nach einem Schnittmuster von erbsünde.**

Schneide den überstehenden Stoff weg.



Stecke die Überlappung am Vorderteil wieder fest und fixiere sie mit ein paar Stichen innerhalb der Nahtzugabe. Der Ausschnitt ist jetzt weiter geschlossen.



Jetzt musst du noch das vordere Schößchen an die neue Breite des vorderen Oberteils anpassen. Das machst du, indem du die Falten am vorderen Schößchen entsprechend vergrößerst. Zuerst steckst du die Falten genau wie im Schnittmuster angegeben. Dann siehst du, um wie viel dein Schößchen zu breit für das Oberteil ist.



#### Rechtliche Hinweise

Alle Rechte an diesem Schnittmuster liegen bei Ilka Matthiessen, erbsünde. Der Schnitt darf für private Zwecke genutzt werden. Bei einergewerblichen Nutzung des Schnittmusters dürfen ohne Lizenz maximal bis zu 20 fertige Kleidungsstücke insgesamt angefertigt und verkauft werden. Für die gewerbliche Anfertigung von mehr als 20 Kleidungsstücken muss zuvor eine Gewerbelizenz auf [www.erbsuende.com](http://www.erbsuende.com) erworben werden. Die Massenproduktion von nach diesem Schnittmuster gefertigten Kleidungsstücken ist untersagt. Die Weitergabe, der Weiterverkauf, Tausch, Kopie, Abdruck oder (teilweise) Veröffentlichung dieses Schnittmusters sind ausdrücklich untersagt – diese Verletzungen des Urheberrechts haben empfindlichen Geldstrafen zur Folge. Beim Verkauf der nach diesem Schnittmuster gefertigten Kleidungsstücke ist anzugeben: **Genäht nach einem Schnittmuster von erbsünde.**

Vergrößere jetzt die Falten. Die Mittelmarkierung der Falte bleibt dabei unverändert.



Stecke die vergrößerten Falten wieder fest.



Kontrolliere nochmal, ob die Breite des Schößchens jetzt passt. Fixiere dann die Falten mit ein paar Stichen innerhalb der Nahtzugabe und nähe die Bluse wie oben beschrieben fertig.



#### Rechtliche Hinweise

Alle Rechte an diesem Schnittmuster liegen bei Ilka Matthiessen, erbsünde. Der Schnitt darf für private Zwecke genutzt werden. Bei einergewerblichen Nutzung des Schnittmusters dürfen ohne Lizenz maximal bis zu 20 fertige Kleidungsstücke insgesamt angefertigt und verkauft werden. Für die gewerbliche Anfertigung von mehr als 20 Kleidungsstücken muss zuvor eine Gewerbelizenz auf [www.erbsuende.com](http://www.erbsuende.com) erworben werden. Die Massenproduktion von nach diesem Schnittmuster gefertigten Kleidungsstücken ist untersagt. Die Weitergabe, der Weiterverkauf, Tausch, Kopie, Abdruck oder (teilweise) Veröffentlichung dieses Schnittmusters sind ausdrücklich untersagt – diese Verletzungen des Urheberrechts haben empfindlichen Geldstrafen zur Folge. Beim Verkauf der nach diesem Schnittmuster gefertigten Kleidungsstücke ist anzugeben: **Genäht nach einem Schnittmuster von erbsünde.**