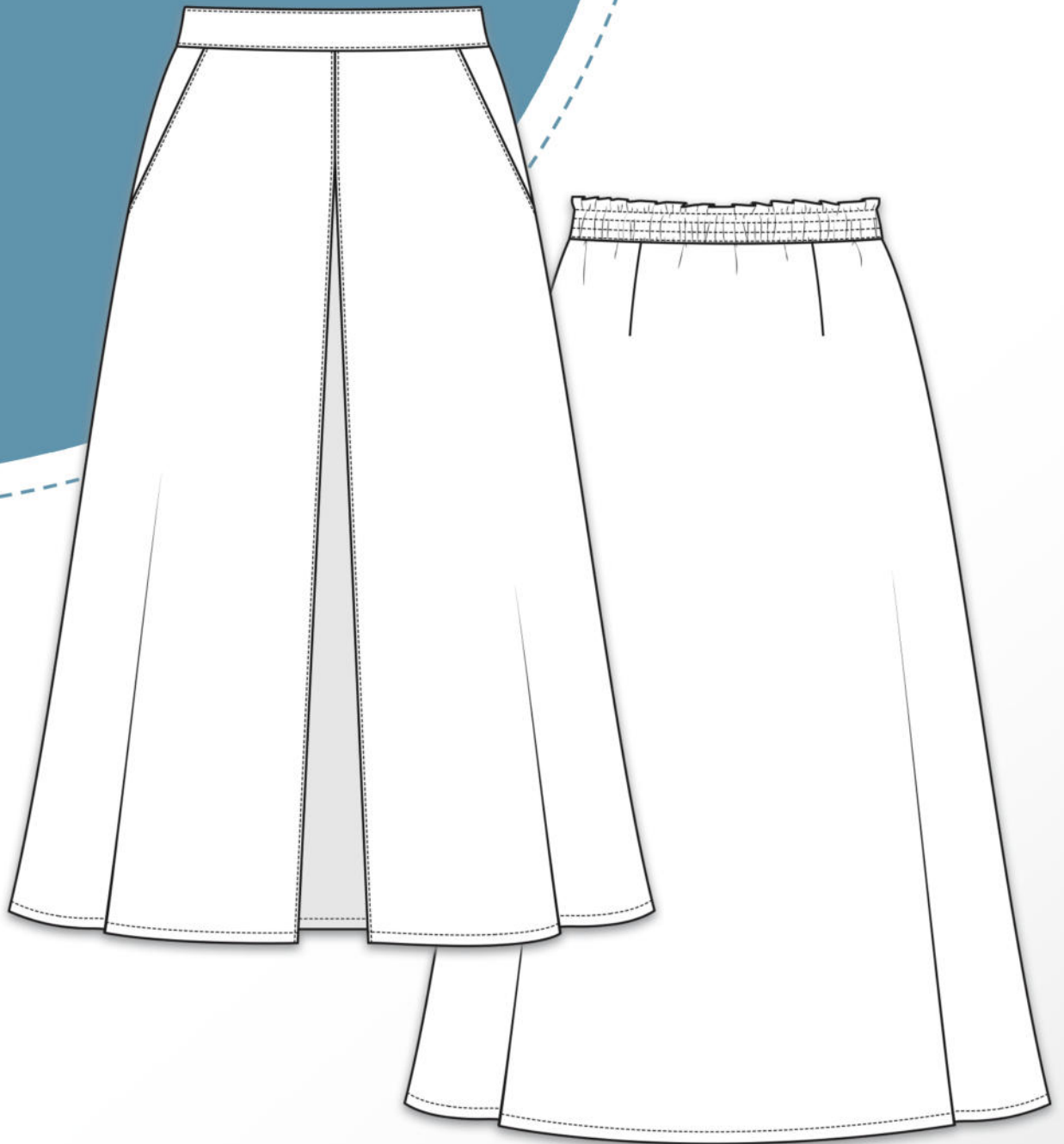


anemona

34 - 58

erbsünde



schnittmuster



sewing pattern

Vorwort

Ich freue mich sehr, dass du dich für ein Schnittmuster von erbsünde entschieden hast.

Seit 2013 stecke ich viel Herzblut in die Umsetzung von Schnittmustern für Damen, Herren und Kinder. Kein Körper ist geformt wie der andere und oftmals sitzt Kaufkleidung nicht optimal. Wir wollen weg von 08/15 Outfits, hin zu individuellen Oberteilen, Kleidern, Jacken, Mänteln und Hosen, die aus selbstgewählten Wunschstoffen – auch in großen Konfektionsgrößen und langen Längen - angefertigt werden können. Jedes Schnittmuster kann nach Wunsch angepasst werden und ist durch zahlreiche Varianten sehr wandelbar.

Mit diesem Schnittmuster erweiterst du deine Garderobe durch Lieblingsteile, in denen du dich wohlfühlst und die dich als schöne und doch bequeme Kleidungsstücke durch deinen Tag begleiten.

Die ausführliche, bebilderte Anleitung hilft dir bei der Anfertigung - Schritt-für-Schritt vom Zuschneiden des Stoffes bis zur Fertigstellung des Kleidungsstückes. Sicherlich ist das ein oder andere dabei, was du noch nicht ausprobiert hast, aber auch hier kannst du mit Hilfe der Anleitung dazulernen und dein Hobby – das Nähen – weiter perfektionieren.

Auf meiner Seite findest du unter www.erbsuende.com (dort: DIY) zahlreiche Tutorials und Anleitungen für Pattern Hacks und Schnittabwandlungen.

Bei Fragen kannst du mir gerne eine Mail an info@erbsuende.com schreiben.

Ich wünsche dir viel Freude mit deinem neuen Schnittmuster,
Deine Ilka

Impressum

© erbsünde Ilka Matthiessen

Jahr der Veröffentlichung: 2024

Autor/Ersteller/Rechteinhaber: Ilka Matthiessen

Lektorat/Korrektur: Ilka Matthiessen

Das Werk, einschließlich seiner Teile, ist urheberrechtlich geschützt und darf nicht weiter gegeben werden. Jede Verwertung ist ohne Zustimmung des Autors unzulässig und ausdrücklich untersagt. Dies gilt insbesondere für die (auch teilweise) elektronische oder sonstige Vervielfältigung, Übersetzung, Weitergabe, Verbreitung und öffentliche Zugänglichmachung.

Alle Rechte liegen bei
Ilka Matthiessen
erbsünde
Karlsbader Str. 8
80937 München
info@erbsuende.com



Anemona

Inhaltsverzeichnis

Titel

Vorwort, Impressum

Materialblatt: Stoffmenge, benötigtes Material, wichtige Hinweise 1

Anemona zuschneiden 2 - 3

Anemona nähen 3 - 17



Über **anemona**

Anemona ist ein klassischer, ausgestellt fallender Rock mit seitlichen Eingriffstaschen. Er sitzt hoch in der Taille, die vordere Kellerfalte lässt ihn dabei wie einen Hosenrock aussehen. Durch den vorderen, glatten Bund trägt er nicht auf, hinten sorgt das im Bund eingearbeitete Gummiband für einen bequemen Sitz. Zwei zusätzliche hintere Abnäher zaubern eine schöne Silhouette, ansonsten fällt der Rock auf der Rückseite glatt. Anemona hat eine Länge von 80 cm und kann ganz nach Wunsch verlängert oder gekürzt werden. Möchtest du den Bund des Rockes mit Gürtelschlaufen versehen, so findest du auf erbsuende.com unter DIY, dort "Nähen lernen" ein bebildertes Tutorial dazu.

Körpermaßtabelle

Die folgende Tabelle dient der Größenwahl. Die Größe wird nach dem Taillenumfang gewählt, da er weit ausgestellt fällt.

Größe	34	36	38	40	42	44	46	48	50	52	54	56	58
Taille	bis 75cm	bis 78cm	bis 83cm	bis 87cm	bis 91cm	bis 95cm	bis 99cm	bis 105cm	bis 111cm	bis 117cm	bis 123cm	bis 129cm	bis 135cm
Hüftumfang	bis 90cm	bis 93cm	bis 97cm	bis 100cm	bis 105cm	bis 110cm	bis 115cm	bis 120cm	bis 125cm	bis 130cm	bis 135cm	bis 140cm	bis 145cm

Stoffempfehlung

Es eignen sich alle Webwarestoffe, wie Baumwolle, Jeans, Cord, Canvas, Tweed, dünne Wollstoffe, Leinen etc.

Stoffmenge bei einer Stoffbreite von mind. 1,45m

Größe	34	36	38	40	42	44	46	48	50	52	54	56	58
Stofflänge	2m	2m	2m	2m	2m	2.2m	2.2m	2.2m	2.2m	2.2m	2.2m	2.2m	2.2m

Naht- und Saumzugaben

Das Schnittmuster enthält keine Naht- und Saumzugaben, diese müssen beim Zuschneiden individuell hinzugefügt werden.

Benötigtes Material

- Stoff (s.o.)
- Gummiband, 3cm breit
- Klebeband zum Zusammenkleben des Schnittmusters
- Schere, Maßband, Stecknadeln oder Klammern
- Nähmaschine, Overlock/Coverlock (falls vorhanden), Bügeleisen

Wichtige Hinweise

- Vor dem Zuschneiden lies bitte zunächst die gesamte Anleitung!
- Zum korrekten Öffnen und Drucken des Schnittmusters verwende bitte den aktuellen Adobe Acrobat Reader.
- Bei der Druckeinstellung achte darauf, dass entweder 100% oder „ohne Seitenanpassung“ eingestellt ist.

Rechtliche Hinweise

Alle Rechte an diesem Schnittmuster liegen bei Ilka Matthiessen, erbsünde. Der Schnitt darf für private Zwecke genutzt werden. Bei einergewerblichen Nutzung des Schnittmusters dürfen ohne Lizenz maximal bis zu 20 fertige Kleidungsstücke insgesamt angefertigt und verkauft werden. Für die gewerbliche Anfertigung von mehr als 20 Kleidungsstücken muss zuvor eine Gewerbelizenz auf www.erbsuende.com erworben werden. Die Massenproduktion von nach diesem Schnittmuster gefertigten Kleidungsstücken ist untersagt. Die Weitergabe, der Weiterverkauf, Tausch, Kopie, Abdruck oder (teilweise) Veröffentlichung dieses Schnittmusters sind ausdrücklich untersagt – diese Verletzungen des Urheberrechts haben empfindlichen Geldstrafen zur Folge. Beim Verkauf der nach diesem Schnittmuster gefertigten Kleidungsstücke ist anzugeben: **Genäht nach einem Schnittmuster von erbsünde.**



Anemona zuschneiden

Falte den Stoff links auf links zusammen.
Lege das Schnittteil für den Vorderrock mit der Kante „vordere Mitte/ Stoffbruch“ an die Bruchkante des Stoffes.
Schneide das Vorderteil 1x im Stoffbruch zu.
Versäubere das Schnittteil.



Falte den Stoff wieder links auf links zusammen und lege das Schnittteil für den Hinterrock mit der Kante „hintere Mitte/ Stoffbruch“ an die Bruchkante des Stoffes.
Der Hinterrock ist bei diesem Schnitt deutlich schmaler als der Vorderrock!
Schneide dann das Rückteil 1x im Stoffbruch zu.
Das Schnittteil wird später versäubert.

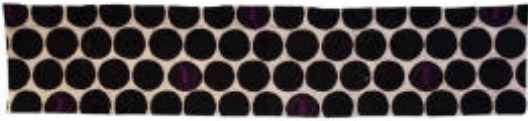


Schneide die Tasche 1x in doppelter Stofflage zu.

Versäubere die beiden Schnittteile.

Rechtliche Hinweise

Alle Rechte an diesem Schnittmuster liegen bei Ilka Matthiessen, erbsünde. Der Schnitt darf für private Zwecke genutzt werden. Bei einergewerblichen Nutzung des Schnittmusters dürfen ohne Lizenz maximal bis zu 20 fertige Kleidungsstücke insgesamt angefertigt und verkauft werden. Für die gewerbliche Anfertigung von mehr als 20 Kleidungsstücken muss zuvor eine Gewerbelizenz auf www.erbsuende.com erworben werden. Die Massenproduktion von nach diesem Schnittmuster gefertigten Kleidungsstücken ist untersagt. Die Weitergabe, der Weiterverkauf, Tausch, Kopie, Abdruck oder (teilweise) Veröffentlichung dieses Schnittmusters sind ausdrücklich untersagt – diese Verletzungen des Urheberrechts haben empfindlichen Geldstrafen zur Folge. Beim Verkauf der nach diesem Schnittmuster gefertigten Kleidungsstücke ist anzugeben: **Genäht nach einem Schnittmuster von erbsünde.**

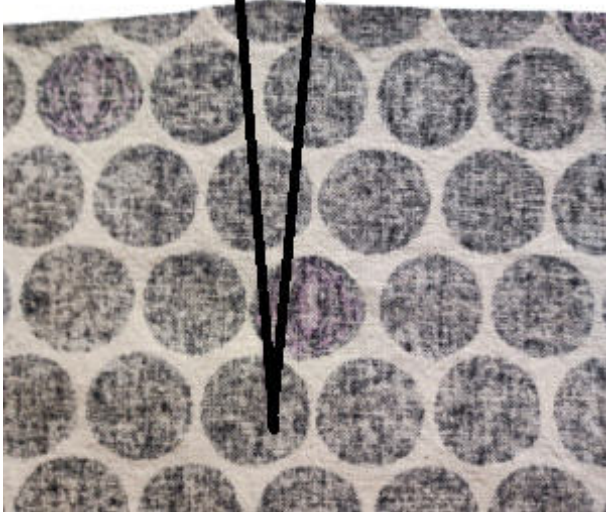


Schneide den vorderen Bund 1x in einfacher Stofflage zu.

Versäubere das Schnittteil.

Schneide den hinteren Bund 1x im Stoffbruch zu.

Versäubere das Schnittteil.



Anemona nähen

Zuerst werden die Abnäher am Hinterrock genäht.

Übertrage dazu die Position der Abnäher aus dem Schnittmuster auf den Hinterrock.



Stecke den Abnäher rechts auf rechts entlang der Markierungen zusammen.

Rechtliche Hinweise

Alle Rechte an diesem Schnittmuster liegen bei Ilka Matthiessen, erbsünde. Der Schnitt darf für private Zwecke genutzt werden. Bei einergewerblichen Nutzung des Schnittmusters dürfen ohne Lizenz maximal bis zu 20 fertige Kleidungsstücke insgesamt angefertigt und verkauft werden. Für die gewerbliche Anfertigung von mehr als 20 Kleidungsstücken muss zuvor eine Gewerbelizenz auf www.erbsuende.com erworben werden. Die Massenproduktion von nach diesem Schnittmuster gefertigten Kleidungsstücken ist untersagt. Die Weitergabe, der Weiterverkauf, Tausch, Kopie, Abdruck oder (teilweise) Veröffentlichung dieses Schnittmusters sind ausdrücklich untersagt – diese Verletzungen des Urheberrechts haben empfindlichen Geldstrafen zur Folge. Beim Verkauf der nach diesem Schnittmuster gefertigten Kleidungsstücke ist anzugeben: **Genäht nach einem Schnittmuster von erbsünde.**

Nähe den Abnäher entlang der Markierung mit einem Geradstich der Nähmaschine.



Falte den Abnäher zur Seitenkante hin und bügle ihn ordentlich glatt. Wiederhole das Ganze mit dem anderen Abnäher.



So sieht der Abnäher von der rechten Stoffseite aus.

Versäubere jetzt den Hinterrock rundherum.



Rechtliche Hinweise

Alle Rechte an diesem Schnittmuster liegen bei Ilka Matthiessen, erbsünde. Der Schnitt darf für private Zwecke genutzt werden. Bei einergewerblichen Nutzung des Schnittmusters dürfen ohne Lizenz maximal bis zu 20 fertige Kleidungsstücke insgesamt angefertigt und verkauft werden. Für die gewerbliche Anfertigung von mehr als 20 Kleidungsstücken muss zuvor eine Gewerbelizenz auf www.erbsuende.com erworben werden. Die Massenproduktion von nach diesem Schnittmuster gefertigten Kleidungsstücken ist untersagt. Die Weitergabe, der Weiterverkauf, Tausch, Kopie, Abdruck oder (teilweise) Veröffentlichung dieses Schnittmusters sind ausdrücklich untersagt – diese Verletzungen des Urheberrechts haben empfindlichen Geldstrafen zur Folge. Beim Verkauf der nach diesem Schnittmuster gefertigten Kleidungsstücke ist anzugeben: **Genäht nach einem Schnittmuster von erbsünde.**

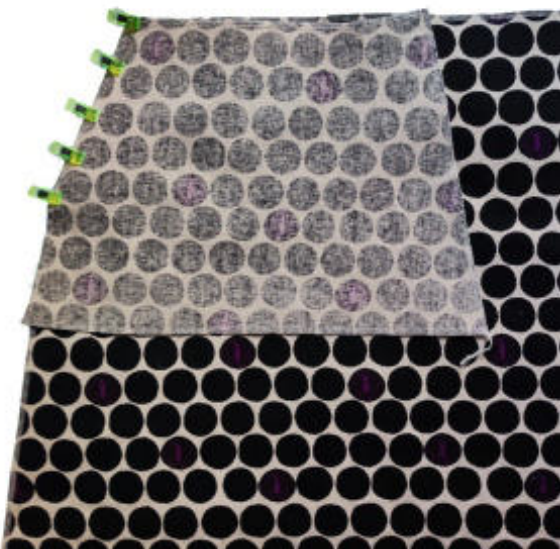
So sieht dein Hinterrock jetzt aus.



Nimm nun das Vorderteil zur Hand und lege es aufgeklappt mit der rechten Stoffseite nach oben vor dich hin. Nimm dann das erste Taschenschnittteil zur Hand.



Lege die Tasche rechts auf rechts auf das Rockteil. Stecke die schrägen Kanten von Rock und Tasche zusammen und schließe die Naht.



Rechtliche Hinweise

Alle Rechte an diesem Schnittmuster liegen bei Ilka Matthiessen, erbsünde. Der Schnitt darf für private Zwecke genutzt werden. Bei einergewerblichen Nutzung des Schnittmusters dürfen ohne Lizenz maximal bis zu 20 fertige Kleidungsstücke insgesamt angefertigt und verkauft werden. Für die gewerbliche Anfertigung von mehr als 20 Kleidungsstücken muss zuvor eine Gewerbelizenz auf www.erbsuende.com erworben werden. Die Massenproduktion von nach diesem Schnittmuster gefertigten Kleidungsstücken ist untersagt. Die Weitergabe, der Weiterverkauf, Tausch, Kopie, Abdruck oder (teilweise) Veröffentlichung dieses Schnittmusters sind ausdrücklich untersagt – diese Verletzungen des Urheberrechts haben empfindlichen Geldstrafen zur Folge. Beim Verkauf der nach diesem Schnittmuster gefertigten Kleidungsstücke ist anzugeben: **Genäht nach einem Schnittmuster von erbsünde.**

Klappe den Taschenbeutel nach innen um.
Die Tasche liegt jetzt links auf links auf dem Rockteil.



Falte die Tasche nun an der Markierung aus dem Schnittmuster (Fadenlauf) rechts auf rechts zusammen.
Stecke die Unterkanten der Tasche zusammen und fixiere die Tasche mit ein paar Klammern oder Nadeln an der Oberkante des Vorderrocks.



Nähe die Unterkante der Tasche zu.
Achte unbedingt darauf, NUR die Tasche zusammen zu nähen. Das Rockteil wird NICHT mitgefasst!



Fixiere die Oberkante der Tasche innerhalb der Nahtzugabe mit ein paar Stichen am Vorderrock.

Rechtliche Hinweise

Alle Rechte an diesem Schnittmuster liegen bei Ilka Matthiessen, erbsünde. Der Schnitt darf für private Zwecke genutzt werden. Bei einergewerblichen Nutzung des Schnittmusters dürfen ohne Lizenz maximal bis zu 20 fertige Kleidungsstücke insgesamt angefertigt und verkauft werden. Für die gewerbliche Anfertigung von mehr als 20 Kleidungsstücken muss zuvor eine Gewerbelizenz auf www.erbsuende.com erworben werden. Die Massenproduktion von nach diesem Schnittmuster gefertigten Kleidungsstücken ist untersagt. Die Weitergabe, der Weiterverkauf, Tausch, Kopie, Abdruck oder (teilweise) Veröffentlichung dieses Schnittmusters sind ausdrücklich untersagt – diese Verletzungen des Urheberrechts haben empfindlichen Geldstrafen zur Folge. Beim Verkauf der nach diesem Schnittmuster gefertigten Kleidungsstücke ist anzugeben: **Genäht nach einem Schnittmuster von erbsünde.**



Fixiere den Taschenbeutel auch an der Seitenkante mit ein paar Stichen innerhalb der Nahtzugabe.



So sieht die Tasche von der rechten Stoffseite aus.
Wiederhole das Ganze mit der anderen Tasche.



Übertrage die Markierungen für die Kellerfalte aus dem Schnittmuster auf die Oberkante des Vorderrocks.

Der rote Pfeil markiert die Mitte der Kellerfalte.

Rechtliche Hinweise

Alle Rechte an diesem Schnittmuster liegen bei Ilka Matthiessen, erbsünde. Der Schnitt darf für private Zwecke genutzt werden. Bei einergewerblichen Nutzung des Schnittmusters dürfen ohne Lizenz maximal bis zu 20 fertige Kleidungsstücke insgesamt angefertigt und verkauft werden. Für die gewerbliche Anfertigung von mehr als 20 Kleidungsstücken muss zuvor eine Gewerbelizenz auf www.erbsuende.com erworben werden. Die Massenproduktion von nach diesem Schnittmuster gefertigten Kleidungsstücken ist untersagt. Die Weitergabe, der Weiterverkauf, Tausch, Kopie, Abdruck oder (teilweise) Veröffentlichung dieses Schnittmusters sind ausdrücklich untersagt – diese Verletzungen des Urheberrechts haben empfindlichen Geldstrafen zur Folge. Beim Verkauf der nach diesem Schnittmuster gefertigten Kleidungsstücke ist anzugeben: **Genäht nach einem Schnittmuster von erbsünde.**



Falte zunächst den Stoff an der linken Markierung zur Mitte (Pfeil).

Lege die Markierungen exakt aufeinander.



Es ist eine Falte entstanden.



Rechtliche Hinweise

Alle Rechte an diesem Schnittmuster liegen bei Ilka Matthiessen, erbsünde. Der Schnitt darf für private Zwecke genutzt werden. Bei einergewerblichen Nutzung des Schnittmusters dürfen ohne Lizenz maximal bis zu 20 fertige Kleidungsstücke insgesamt angefertigt und verkauft werden. Für die gewerbliche Anfertigung von mehr als 20 Kleidungsstücken muss zuvor eine Gewerbelizenz auf www.erbsuende.com erworben werden. Die Massenproduktion von nach diesem Schnittmuster gefertigten Kleidungsstücken ist untersagt. Die Weitergabe, der Weiterverkauf, Tausch, Kopie, Abdruck oder (teilweise) Veröffentlichung dieses Schnittmusters sind ausdrücklich untersagt – diese Verletzungen des Urheberrechts haben empfindlichen Geldstrafen zur Folge. Beim Verkauf der nach diesem Schnittmuster gefertigten Kleidungsstücke ist anzugeben: **Genäht nach einem Schnittmuster von erbsünde.**

Falte dann den Stoff von der rechten Markierung ebenfalls zur Mitte.



Lege die Markierung wieder genau auf die mittlere.



Es ist die andere Hälfte der Kellerfalte entstanden.

Büggle die Falten ordentlich in Position.

Nähe die Falten NICHT fest!

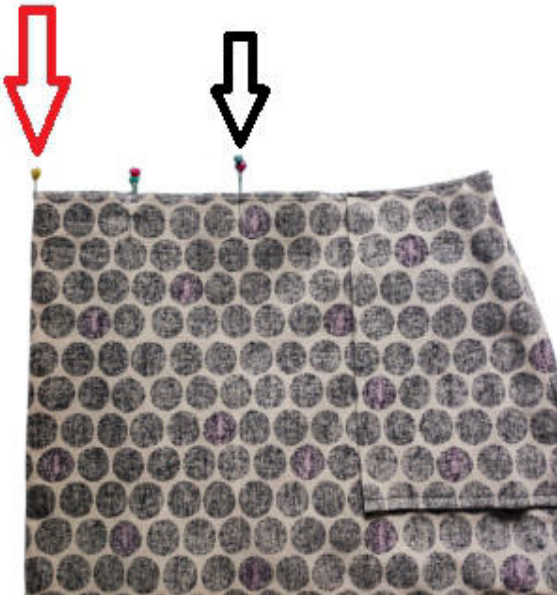


Rechtliche Hinweise

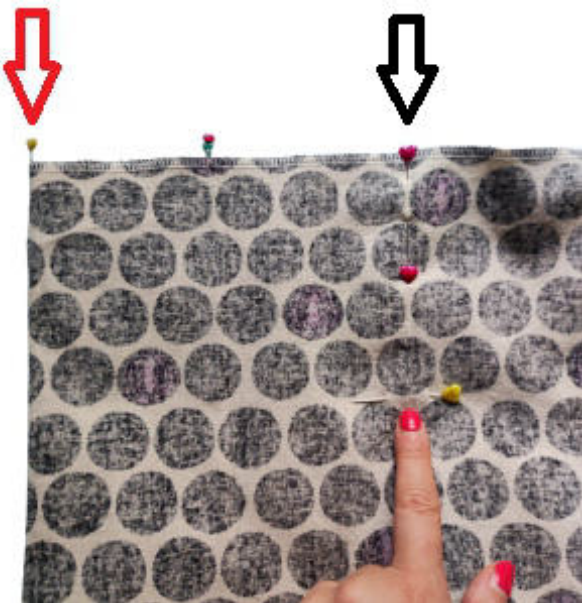
Alle Rechte an diesem Schnittmuster liegen bei Ilka Matthiessen, erbsünde. Der Schnitt darf für private Zwecke genutzt werden. Bei einergewerblichen Nutzung des Schnittmusters dürfen ohne Lizenz maximal bis zu 20 fertige Kleidungsstücke insgesamt angefertigt und verkauft werden. Für die gewerbliche Anfertigung von mehr als 20 Kleidungsstücken muss zuvor eine Gewerbelizenz auf www.erbsuende.com erworben werden. Die Massenproduktion von nach diesem Schnittmuster gefertigten Kleidungsstücken ist untersagt. Die Weitergabe, der Weiterverkauf, Tausch, Kopie, Abdruck oder (teilweise) Veröffentlichung dieses Schnittmusters sind ausdrücklich untersagt – diese Verletzungen des Urheberrechts haben empfindlichen Geldstrafen zur Folge. Beim Verkauf der nach diesem Schnittmuster gefertigten Kleidungsstücke ist anzugeben: **Genäht nach einem Schnittmuster von erbsünde.**



Die oberen 10cm der Falte werden zusammengenäht.
Dieses Bild dient nur der Verdeutlichung des fertigen Ergebnisses. Wie du dorthin kommst wird in den folgenden Schritten erklärt.



Die Falte wird von innen, also von der linken Stoffseite zusammengenäht.
Dazu wird der Vorderrock in der Mitte (roter Pfeil) rechts auf rechts zusammengefaltet. Die gebügelten Kanten müssen exakt aufeinander treffen.
Der schwarze Pfeil markiert die Naht.



Markiere nun von der Oberkante aus 10cm (Nadel quer).
Hier wird jetzt die Falte zusammengenäht.
Stecke den Stoff entlang der Bügelfalte bis zur Quernadel fest.

Rechtliche Hinweise

Alle Rechte an diesem Schnittmuster liegen bei Ilka Matthiessen, erbsünde. Der Schnitt darf für private Zwecke genutzt werden. Bei einergewerblichen Nutzung des Schnittmusters dürfen ohne Lizenz maximal bis zu 20 fertige Kleidungsstücke insgesamt angefertigt und verkauft werden. Für die gewerbliche Anfertigung von mehr als 20 Kleidungsstücken muss zuvor eine Gewerbelizenz auf www.erbsuende.com erworben werden. Die Massenproduktion von nach diesem Schnittmuster gefertigten Kleidungsstücken ist untersagt. Die Weitergabe, der Weiterverkauf, Tausch, Kopie, Abdruck oder (teilweise) Veröffentlichung dieses Schnittmusters sind ausdrücklich untersagt – diese Verletzungen des Urheberrechts haben empfindlichen Geldstrafen zur Folge. Beim Verkauf der nach diesem Schnittmuster gefertigten Kleidungsstücke ist anzugeben: **Genäht nach einem Schnittmuster von erbsünde.**

Nähe die Falte mit einem einfachen Geradstich zu.



Wende den Rock auf die rechte Stoffseite und stecke die Kellerfalte wieder in der finalen Position fest.
Die oberen 10 cm der Kellerfalte sind nun mit einer nicht sichtbaren Naht geschlossen.



Fixiere die Falte jetzt an der Oberkante mit ein paar Stichen innerhalb der Nahtzugabe.



Rechtliche Hinweise

Alle Rechte an diesem Schnittmuster liegen bei Ilka Matthiessen, erbsünde. Der Schnitt darf für private Zwecke genutzt werden. Bei einergewerblichen Nutzung des Schnittmusters dürfen ohne Lizenz maximal bis zu 20 fertige Kleidungsstücke insgesamt angefertigt und verkauft werden. Für die gewerbliche Anfertigung von mehr als 20 Kleidungsstücken muss zuvor eine Gewerbelizenz auf www.erbsuende.com erworben werden. Die Massenproduktion von nach diesem Schnittmuster gefertigten Kleidungsstücken ist untersagt. Die Weitergabe, der Weiterverkauf, Tausch, Kopie, Abdruck oder (teilweise) Veröffentlichung dieses Schnittmusters sind ausdrücklich untersagt – diese Verletzungen des Urheberrechts haben empfindlichen Geldstrafen zur Folge. Beim Verkauf der nach diesem Schnittmuster gefertigten Kleidungsstücke ist anzugeben: **Genäht nach einem Schnittmuster von erbsünde.**

So sieht dein Vorderrock jetzt aus.
Die Kellerfalte ist hier nicht zu sehen, weil
das Muster exakt aufeinander trifft.



Nimm dann den Hinterrock zur Hand und
lege ihn rechts auf rechts auf den
Vorderrock.
Durch die Kellerfalte ist der Vorderrock
jetzt deutlich schmaler als der Hinterrock.



Stecke die ersten Seitenkanten zusammen
und schließe die Naht.
Wiederhole das Ganze mit der anderen
Seite.

Wende der Rock auf die rechte Stoffseite.
So sieht dein Rock jetzt aus.



Rechtliche Hinweise

Alle Rechte an diesem Schnittmuster liegen bei Ilka Matthiessen, erbsünde. Der Schnitt darf für private Zwecke genutzt werden. Bei einergewerblichen Nutzung des Schnittmusters dürfen ohne Lizenz maximal bis zu 20 fertige Kleidungsstücke insgesamt angefertigt und verkauft werden. Für die gewerbliche Anfertigung von mehr als 20 Kleidungsstücken muss zuvor eine Gewerbelizenz auf www.erbsuende.com erworben werden. Die Massenproduktion von nach diesem Schnittmuster gefertigten Kleidungsstücken ist untersagt. Die Weitergabe, der Weiterverkauf, Tausch, Kopie, Abdruck oder (teilweise) Veröffentlichung dieses Schnittmusters sind ausdrücklich untersagt – diese Verletzungen des Urheberrechts haben empfindlichen Geldstrafen zur Folge. Beim Verkauf der nach diesem Schnittmuster gefertigten Kleidungsstücke ist anzugeben: **Genäht nach einem Schnittmuster von erbsünde.**

Wir kommen zum Bund.
Nimm den hinteren Bund zur Hand und
lege ihn aufgeklappt mit der rechten
Stoffseite nach oben vor dich hin.



Lege den vorderen Bund rechts auf rechts
darauf und stecke die kurzen Kanten
zusammen. Der vordere Bund ist kürzer,
als der hintere.



Schließe die Naht und wiederhole das
Ganze mit der anderen Seite.



Rechtliche Hinweise

Alle Rechte an diesem Schnittmuster liegen bei Ilka Matthiessen, erbsünde. Der Schnitt darf für private Zwecke genutzt werden. Bei einergewerblichen Nutzung des Schnittmusters dürfen ohne Lizenz maximal bis zu 20 fertige Kleidungsstücke insgesamt angefertigt und verkauft werden. Für die gewerbliche Anfertigung von mehr als 20 Kleidungsstücken muss zuvor eine Gewerbelizenz auf www.erbsuende.com erworben werden. Die Massenproduktion von nach diesem Schnittmuster gefertigten Kleidungsstücken ist untersagt. Die Weitergabe, der Weiterverkauf, Tausch, Kopie, Abdruck oder (teilweise) Veröffentlichung dieses Schnittmusters sind ausdrücklich untersagt – diese Verletzungen des Urheberrechts haben empfindlichen Geldstrafen zur Folge. Beim Verkauf der nach diesem Schnittmuster gefertigten Kleidungsstücke ist anzugeben: **Genäht nach einem Schnittmuster von erbsünde.**

Schneide ein Stück Gummiband zu, das 5cm kürzer ist, als der VORDERE Bund.



Lege das Gummiband dann auf den HINTEREN Bund. Das Gummiband liegt (in der Höhe) auf der oberen Hälfte des Bundes.



Stecke die Enden des Gummibandes jeweils auf die Nahtzugabe der Nähte.

Nähe die Enden des Gummiband auf beiden Seiten auf der Nahtzugabe fest. Nochmal: Achte unbedingt darauf, dass das Gummiband auf dem HINTEREN Bund liegt!



Rechtliche Hinweise

Alle Rechte an diesem Schnittmuster liegen bei Ilka Matthiessen, erbsünde. Der Schnitt darf für private Zwecke genutzt werden. Bei einergewerblichen Nutzung des Schnittmusters dürfen ohne Lizenz maximal bis zu 20 fertige Kleidungsstücke insgesamt angefertigt und verkauft werden. Für die gewerbliche Anfertigung von mehr als 20 Kleidungsstücken muss zuvor eine Gewerbelizenz auf www.erbsuende.com erworben werden. Die Massenproduktion von nach diesem Schnittmuster gefertigten Kleidungsstücken ist untersagt. Die Weitergabe, der Weiterverkauf, Tausch, Kopie, Abdruck oder (teilweise) Veröffentlichung dieses Schnittmusters sind ausdrücklich untersagt – diese Verletzungen des Urheberrechts haben empfindlichen Geldstrafen zur Folge. Beim Verkauf der nach diesem Schnittmuster gefertigten Kleidungsstücke ist anzugeben: **Genäht nach einem Schnittmuster von erbsünde.**

Steppe das Gummiband gleichmäßig gedehnt auf dem hinteren Bund fest. Hier sind es 2 Nähte im Abstand von 1cm.



Falte den Bund dann links auf links zusammen. Das Gummiband liegt nun innen.

Markiere die Viertel des Bundes an den offenen Kanten.



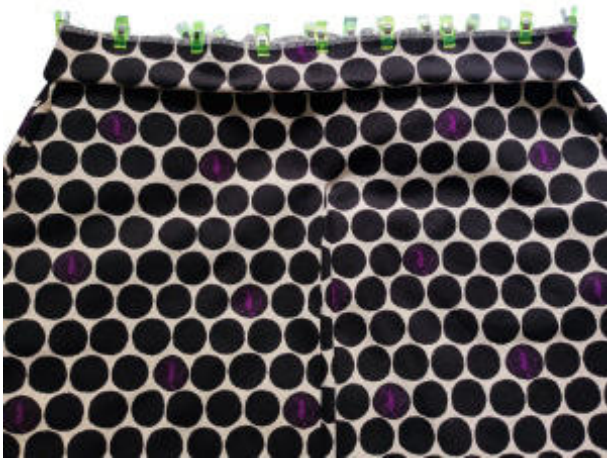
Nimm nun den Rock wieder zur Hand.



Rechtliche Hinweise

Alle Rechte an diesem Schnittmuster liegen bei Ilka Matthiessen, erbsünde. Der Schnitt darf für private Zwecke genutzt werden. Bei einergewerblichen Nutzung des Schnittmusters dürfen ohne Lizenz maximal bis zu 20 fertige Kleidungsstücke insgesamt angefertigt und verkauft werden. Für die gewerbliche Anfertigung von mehr als 20 Kleidungsstücken muss zuvor eine Gewerbelizenz auf www.erbsuende.com erworben werden. Die Massenproduktion von nach diesem Schnittmuster gefertigten Kleidungsstücken ist untersagt. Die Weitergabe, der Weiterverkauf, Tausch, Kopie, Abdruck oder (teilweise) Veröffentlichung dieses Schnittmusters sind ausdrücklich untersagt – diese Verletzungen des Urheberrechts haben empfindlichen Geldstrafen zur Folge. Beim Verkauf der nach diesem Schnittmuster gefertigten Kleidungsstücke ist anzugeben: **Genäht nach einem Schnittmuster von erbsünde.**

Stecke den Bund rechts auf rechts außen um die Oberkante des Rockes.
Die Seitennähte von Rock und Bund müssen exakt aufeinander treffen.
Achte darauf, dass der Teil mit dem Gummizug rechts auf rechts auf dem Hinterrock liegt.



Schließe die Naht und klappe den Bund nach oben.

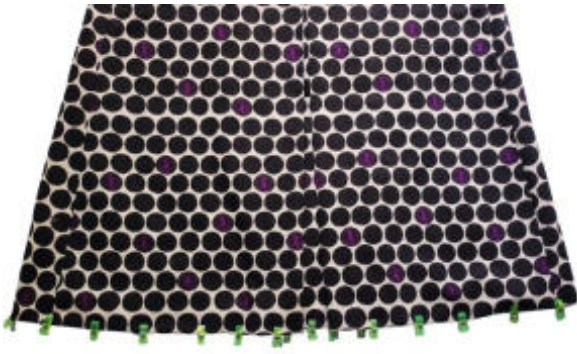


So sieht dein Rock jetzt aus.



Rechtliche Hinweise

Alle Rechte an diesem Schnittmuster liegen bei Ilka Matthiessen, erbsünde. Der Schnitt darf für private Zwecke genutzt werden. Bei einergewerblichen Nutzung des Schnittmusters dürfen ohne Lizenz maximal bis zu 20 fertige Kleidungsstücke insgesamt angefertigt und verkauft werden. Für die gewerbliche Anfertigung von mehr als 20 Kleidungsstücken muss zuvor eine Gewerbelizenz auf www.erbsuende.com erworben werden. Die Massenproduktion von nach diesem Schnittmuster gefertigten Kleidungsstücken ist untersagt. Die Weitergabe, der Weiterverkauf, Tausch, Kopie, Abdruck oder (teilweise) Veröffentlichung dieses Schnittmusters sind ausdrücklich untersagt – diese Verletzungen des Urheberrechts haben empfindlichen Geldstrafen zur Folge. Beim Verkauf der nach diesem Schnittmuster gefertigten Kleidungsstücke ist anzugeben: **Genäht nach einem Schnittmuster von erbsünde.**



Zum Schluss wird der Rock noch gesäumt. Stecke dazu die Saumzugabe an der Unterkante des Rocks nach innen um und steppe den Saum rundherum ab.

Dein Rock ist fertig.



Hier ist noch ein Bild auf dem die Falte besser erkennbar ist.



Rechtliche Hinweise

Alle Rechte an diesem Schnittmuster liegen bei Ilka Matthiessen, erbsünde. Der Schnitt darf für private Zwecke genutzt werden. Bei einergewerblichen Nutzung des Schnittmusters dürfen ohne Lizenz maximal bis zu 20 fertige Kleidungsstücke insgesamt angefertigt und verkauft werden. Für die gewerbliche Anfertigung von mehr als 20 Kleidungsstücken muss zuvor eine Gewerbelizenz auf www.erbsuende.com erworben werden. Die Massenproduktion von nach diesem Schnittmuster gefertigten Kleidungsstücken ist untersagt. Die Weitergabe, der Weiterverkauf, Tausch, Kopie, Abdruck oder (teilweise) Veröffentlichung dieses Schnittmusters sind ausdrücklich untersagt – diese Verletzungen des Urheberrechts haben empfindlichen Geldstrafen zur Folge. Beim Verkauf der nach diesem Schnittmuster gefertigten Kleidungsstücke ist anzugeben: **Genäht nach einem Schnittmuster von erbsünde.**