

aurora

34 - 56

erbsünde



schnittmuster



sewing pattern

aurora

Inhaltsverzeichnis

Titel

Vorwort, Impressum

Materialblatt, Stoffmenge, benötigtes Material, wichtige Hinweise

1

Aurora zuschneiden

2 - 4

Aurora nähen

4 - 17

Schnittmuster Din A4

im Anschluss



Über **aurora**

Aurora ist ein schönes weibliches Wickelkleid das an der Brust figurnah sitzt und ab der Taille ausgestellt fällt. Die Vorderteile des Oberteils liegen doppelt(gefüttert). Der schöne Schalkragen betont das Dekolleté und kann offen oder geschlossener getragen werden. Es sind zwei Rocklängen sowie drei Ärmellängen im Schnittmuster enthalten. Außerdem enthält das Schnittmuster optionale Nahttaschen. Bei einer Körpergröße von 1,70m endet der kurze Rock oberhalb des Knies, der lange Rock ist kniebedeckend. Das Schnittmuster umfasst die Größen 34- 56.

Körpermaßtabelle

Die folgende Tabelle dient der Größenwahl. Dabei ist das Maß des Brustumfangs für die Wahl der richtigen Größe entscheidend.

Benötigst du an der Hüfte eine größere Größe, passe den Schnitt entsprechend an:

<https://erbsuende.com/2019/10/17/tutorial-schnittmuster-groessenanpassung/>

Größe	34	36	38	40	42	44	46	48	50	52	54	56
Brustumfang	bis 90cm	bis 94cm	bis 98cm	bis 102cm	bis 106cm	bis 111cm	bis 116cm	bis 121cm	bis 126cm	bis 130cm	bis 135cm	bis 140cm
Taille	bis 75cm	bis 80cm	bis 85cm	bis 90cm	bis 94cm	bis 97cm	bis 100cm	bis 105cm	bis 112cm	bis 118cm	bis 123cm	bis 130cm
Hüftumfang	bis 90cm	bis 93cm	bis 97cm	bis 100cm	bis 105cm	bis 110cm	bis 115cm	bis 120cm	bis 125cm	bis 130cm	bis 135cm	bis 140cm

Stoffempfehlung

Es eignen sich alle dehnbaren Stoffe wie Jersey, Viskosejersey, Punta di Roma, dünner Sommersweat, etc.

Stofflänge bei einer Stoffbreite von 1,45m

Größe	34	36	38	40	42	44	46	48	50	52	54	56
Stofflänge langer Rock und lange Ärmel	3m	3m	3m	3m	3,5m	3,5m	3,5m	3,5m	4m	4m	4m	4m
Stofflänge kurzer Rock und kurze Ärmel	2m	2m	2m	2m	2,5m	2,5m	2,5m	2,5m	3m	3m	3m	3m

Naht- und Saumzugaben

Das Schnittmuster enthält keine Naht- und Saumzugaben, diese müssen beim Zuschneiden individuell hinzugefügt werden.

Benötigtes Material

- Stoff (s.o.)
- Klebeband zum Zusammenkleben des Schnittmusters
- Schere, Maßband, Stecknadeln oder Klammern
- Nähmaschine, Overlock/Coverlock (falls vorhanden), Bügeleisen

Wichtige Hinweise

- Vor dem Zuschneiden lies bitte zunächst die gesamte Anleitung!
- Zum korrekten Öffnen und Drucken des Schnittmusters verwende bitte den aktuellen Adobe Acrobat Reader.
- Bei der Druckeinstellung achte darauf, dass entweder 100% oder „ohne Seitenanpassung“ eingestellt ist.

Rechtliche Hinweise:

Alle Rechte an diesem ebook liegen bei Ilka Matthiessen.

Dieser Schnitt darf für private Zwecke und zur Anfertigung von bis zu 20 Exemplaren auch zum gewerblichen Verkauf verwendet werden.

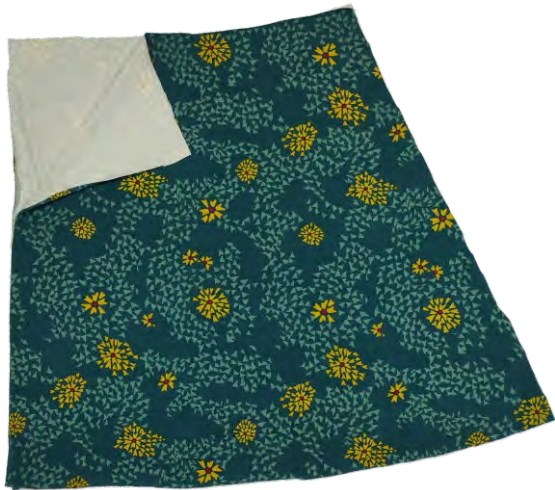
Die Massenproduktion von nach diesem ebook gefertigten Kleidungsstücken sowie Weitergabe oder -verkauf, Tausch, Kopie, Abdruck oder Veröffentlichung (auch teilweise) dieses ebooks sind ausdrücklich untersagt.

Beim Verkauf der nach diesem ebook angefertigten Kleidungsstücke ist Folgendes anzugeben: **genäht nach dem ebook aurora von erbsünde®**



aurora zuschneiden

Wähle die gewünschte Rocklänge im Schnittmuster. Achte unbedingt darauf, beim vorderen und hinteren Rockteil die gleiche Länge zu wählen!
Falte den Stoff links auf links zusammen.
Lege das Schnittteil für den Hinterrock mit der Kante „hintere Mitte“ an die Bruchkante des Stoffes.
Schneide das Schnittteil 1x im Bruch zu.



Schneide das vordere Rockteil 1x in doppelter Stofflage zu.
Du erhältst 2 gegengleiche Schnittteile.



Schneide das Vorderteil 2x in doppelter Stofflage zu.
Du erhältst 4 Schnittteile.

Schneide das Rückenteil 1x im Stoffbruch zu.



Schneide die Ärmel in der gewünschten Länge 1x in doppelter Stofflage zu.
Für die Anleitung haben wir die kurzen Ärmel gewählt. Für die anderen Ärmellängen gehst du genauso vor.



Wenn du dein Kleid mit Taschen nähen möchtest, schneide die Taschen 2x in doppelter Stofflage zu.
Du erhältst 4 Schnittteile.



Schneide das Bindeband 1x in doppelter Stofflage zu.
Wenn du, wie hier, ein breiteres Bindeband möchtest, nimm die doppelte Breite des Schnittteils.

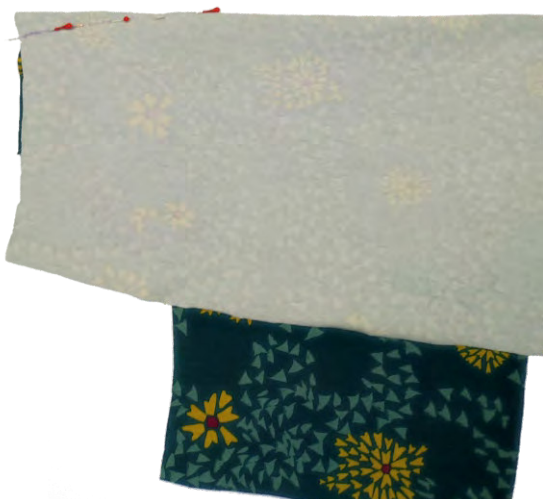


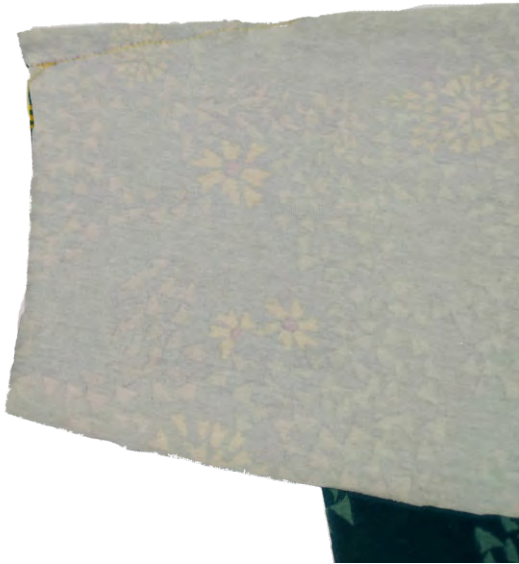
aurora nähen

Übertrage den Brustabnäher aus dem Schnittmuster auf alle Vorderteile.



Stecke die Markierungen des Abnehmers aufeinander.





Nähe den Abnäher entlang der Markierungen mit einem Geradstich der Nähmaschine.



Büggle den Abnäher nach unten. So sieht dein Brustabnäher jetzt aus. Wiederhole das Ganze mit allen Vorderteilen.



Lege jetzt das erste Vorderteil mit der rechten Stoffseite nach oben vor dich hin.

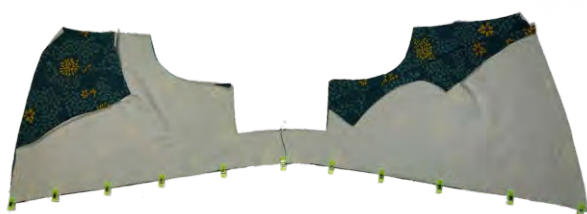


Lege das zweite Vorderteil rechts auf rechts darauf. Stecke die kurzen Kanten oberhalb des Ausschnittes zusammen und schließe die Naht. Das wird später der Kragen des Kleides.

Wiederhole das Ganze mit den anderen beiden Vorderteilen.



Lege nun das erste Vorderteil aufgeklappt mit der rechten Stoffseite nach oben vor dich hin.



Lege das andere Vorderteil rechts auf rechts darauf.
Stecke die Ausschnittkanten zusammen und schließe die Naht.

Wende das Oberteil, so dass die beiden Vorderteile jeweils links auf links aufeinander liegen.



Nimm jetzt das Rückenteil zur Hand.



Lege das Rückenteil rechts auf rechts auf den Kragen der Vorderteile.
Strecke den Halsausschnitt des Rückenteils an die Unterkante des Kragens.
Achte darauf, alle Stofflagen mit fest zu stecken.





Stecke nur den Halsausschnitt fest. Die Nahtzugaben an den Schulterkanten werden nicht mit festgesteckt. Schließe die Naht mit der Nähmaschine.



Nähe das Rückenteil unbedingt mit der Nähmaschine und nicht mit der Overlock fest. Es ist wichtig, die Nahtzugabe an den Schulterkanten des Rückenteils NICHT mit festzunähen.



Stecke jetzt die Schulterkante des Rückenteils rechts auf rechts an die Schulterkanten des Vorderteils.



So sieht das gesteckte Vorderteil aus.
Achte darauf, beide Lagen des Vorderteils
mit festzustecken.



Nähe diese Naht wieder mit der
Nähmaschine und wiederhole das Ganze
mit der anderen Schulterkante.



Durch das Nähen mit der Nähmaschine
entsteht eine saubere Ecke am Übergang
zum Kragen.

So sieht dein Oberteil jetzt aus.



Lege das Oberteil aufgeklappt mit der rechten Stoffseite nach oben vor dich hin und nimm den ersten Ärmel zur Hand.



Stecke den Ärmel rechts auf rechts in den Armausschnitt.
Achte darauf, beide Stofflagen des Vorderteils mit festzustecken.

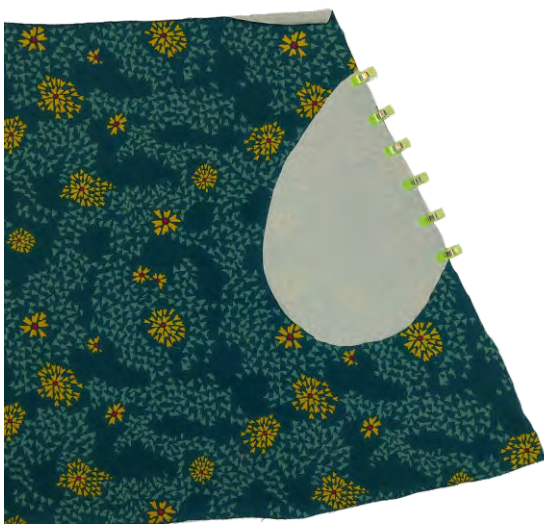
Nähe den Ärmel ein und wiederhole das Ganze mit dem anderen Ärmel.





Lege das Oberteil rechts auf rechts zusammen.
Stecke die Unterarm- und Seitenkanten aufeinander. Achte unbedingt darauf, die Seitennaht nur bis zur Markierung im Schnittmuster zusammenzustecken. Hier bleibt ein Stück der Naht offen um das Bindeband durchziehen zu können. Schließe die Naht in einem durch. Wiederhole das Ganze mit der anderen Seite. Die andere Seitennaht wird komplett geschlossen.

So sieht dein Oberteil jetzt aus.



Nimm nun das hintere Rockteil zur Hand und lege es mit der rechten Stoffseite nach oben vor dich hin.
Lege das erste Taschenteil rechts auf rechts darauf. Die Position der Tasche kannst du frei wählen. Wir empfehlen 5cm unterhalb der oberen Kante.
Stecke den Taschenbeutel an die Rockkante und schließe die Naht.

Wiederhole das Ganze auf der gegenüberliegenden Seite.

So sieht dein hinteres Rockteil mit Taschen aus.



Wiederhole das Ganze mit den vorderen Rockteilen. Achte darauf, dass die Taschen an allen Kanten auf gleicher Höhe positioniert sind.

Lege nun das erste vordere Rockteil rechts auf rechts auf das hintere Rockteil. Stecke die Seitenkanten sowie die Rundungen der Taschenbeutel aufeinander.



Achte wieder darauf, die Markierung für den Durchlass des Bindebandes aus dem Schnittmuster zu übertragen. Die Seitenkanten des Rockes werden nur unterhalb der Markierung zusammengesteckt. Schließe die Naht. Wiederhole das Ganze auf der anderen Seite mit dem zweiten Vorderteil. Hier wird die Seitenkante komplett geschlossen.



So sieht dein Rockteil jetzt aus.



Bevor das Kleid zusammengenäht wird, muss der Rock gesäumt werden.

Stecke dazu die Saumzugabe an den senkrechten sowie der Unterkante des Rockes nach innen um.



Säume den Rock.





Lege das gesäumte Rockteil aufgeklappt mit der rechten Stoffseite nach oben vor dich hin.
Lege das Oberteil aufgeklappt rechts auf rechts darauf.
Stecke die Kanten zusammen und schließe die Naht.
Achte darauf, zuerst nur bis zur Durchlassöffnung zu stecken und zu nähen.



Stecke dann die restliche Strecke zusammen und schließe wieder die Naht.



So sieht dein Wickelkleid jetzt aus.

Nimm jetzt das erste Bindeband zur Hand.
Lege es mit der rechten Stoffseite nach
oben vor dich hin.



Lege das Bindeband rechts auf rechts
zusammen.
Stecke die langen Kanten und eine der
kurzen Kanten aufeinander.

Schließe die Naht.



Wende das Bindeband und wiederhole das
Ganze mit dem zweiten Bindeband.





Nimm nun das Kleid wieder zur Hand.



Stecke das Bindeband rechts auf links innen an die Kante des Kleides. Die Mitte des Bandes liegt genau auf der Taillennaht.
Nähe das Band fest und wiederhole das Ganze mit dem anderen Bindeband auf der anderen Seite.



Zum Schluss müssen die Ärmel noch gesäumt werden.
Stecke die Saumzugabe nach innen um und steppe den Saum ab.
Wiederhole das Ganze mit dem anderen Ärmel.

Jetzt ist dein Wickelkleid fertig.

