

# avaritia

34 - 58

erbsünde



schnittmuster



sewing pattern

## Vorwort

Ich freue mich sehr, dass du dich für ein Schnittmuster von erbsünde entschieden hast.

Seit 2013 stecke ich viel Herzblut in die Umsetzung von Schnittmustern für Damen, Herren und Kinder. Kein Körper ist geformt wie der andere und oftmals sitzt Kaufkleidung nicht optimal. Wir wollen weg von 08/15 Outfits, hin zu individuellen Oberteilen, Kleidern, Jacken, Mänteln und Hosen, die aus selbstgewählten Wunschstoffen – auch in großen Konfektionsgrößen und langen Längen - angefertigt werden können. Jedes Schnittmuster kann nach Wunsch angepasst werden und ist durch zahlreiche Varianten sehr wandelbar.

Mit diesem Schnittmuster erweiterst du deine Garderobe durch Lieblingsteile, in denen du dich wohlfühlst und die dich als schöne und doch bequeme Kleidungsstücke durch deinen Tag begleiten.

Die ausführliche, bebilderte Anleitung hilft dir bei der Anfertigung - Schritt-für-Schritt vom Zuschneiden des Stoffes bis zur Fertigstellung des Kleidungsstückes. Sicherlich ist das ein oder andere dabei, was du noch nicht ausprobiert hast, aber auch hier kannst du mit Hilfe der Anleitung dazulernen und dein Hobby – das Nähen – weiter perfektionieren.

Auf meiner Seite findest du unter [www.erbsuende.com](http://www.erbsuende.com) (dort: DIY) zahlreiche Tutorials und Anleitungen für Pattern Hacks und Schnittabwandlungen.

Bei Fragen kannst du mir gerne eine Mail an [info@erbsuende.com](mailto:info@erbsuende.com) schreiben.

Ich wünsche dir viel Freude mit deinem neuen Schnittmuster,  
Deine Ilka

## Impressum

© erbsünde Ilka Matthiessen

Jahr der Veröffentlichung: 2024

Autor/Ersteller/Rechteinhaber: Ilka Matthiessen

Lektorat/Korrektur: Ilka Matthiessen

Das Werk, einschließlich seiner Teile, ist urheberrechtlich geschützt und darf nicht weiter gegeben werden. Jede Verwertung ist ohne Zustimmung des Autors unzulässig und ausdrücklich untersagt. Dies gilt insbesondere für die (auch teilweise) elektronische oder sonstige Vervielfältigung, Übersetzung, Weitergabe, Verbreitung und öffentliche Zugänglichmachung.

Alle Rechte liegen bei  
Ilka Matthiessen  
erbsünde  
Karlsbader Str. 8  
80937 München  
[info@erbsuende.com](mailto:info@erbsuende.com)



# Avaritia

## Inhaltsverzeichnis

Titel

Vorwort, Impressum

Materialblatt: Stoffmenge, benötigtes Material, wichtige Hinweise 1 - 2

Avaritia mit Taschen und Taillenband zuschneiden 3 - 4

Avaritia mit Taschen und Taillenband nähen 4 - 14

Avaritia mit Reißverschluss zuschneiden und nähen 14 - 23

Avaritia mit gerundeter Passe zuschneiden und nähen 24 - 27

# Petticoat

## Inhaltsverzeichnis

Materialblatt: Stoffmenge, benötigtes Material, wichtige Hinweise 1 - 2

Petticoat zuschneiden 3

Petticoat nähen 4 - 12



## Über **Avaritia**

Avaritia ist ein Tellerrock, der im Rücken mit Schleife oder Reißverschluss geschlossen wird. Das Schnittmuster umfasst eine Schnittvorlage für seitliche Nahtaschen sowie zwei verschiedene Taillenband-Varianten: einmal gerade und einmal mit gerundeter Passe.

Avaritia wird für die optimale Passform in Taillenumfang und Länge individuell zusammengestellt. Passend zum Rock gibt es eine Anleitung mit Schnittvorlage zum Nähen eines Tüll-Petticoats mit Jerseybund, der unter der Avaritia getragen werden kann.

## Größenwahl

Die benötigte **Größe** der Avaritia hängt von deinem Taillenumfang ab.

Deinen Taillenumfang für die Avaritia misst du an der schmalsten Stelle zwischen Unterbrust und Hüfte aus. Wähle im Schnittmuster die Linie entsprechend deines Taillenumfangs (66 - 136cm).

**Rocklänge** ermitteln: Die ideale Länge des Tellerrockes reicht bis unter das Knie. Lege das Maßband an deiner Taille an und miss die Länge entsprechend aus. Ziehe dann von dem Wert 8 cm (Breite des Taillenbandes) ab und schneide die so ermittelte Länge am Schnittmuster zu. Vergiss nicht, eine Naht- und Saumzugabe hinzuzufügen.

**Tailenband:** Die empfohlene Breite für das Taillenband ist 8 cm (zugeschnitten im Bruch + NZ = ca. 18 cm). Da die Stoffbreite für das Band nicht ausreicht, um es in einem Stück zuzuschneiden, kannst du es entweder gegen den Fadenlauf zuschneiden, oder das Taillenband aus drei Teilen zusammennähen (drei Teile deshalb, damit in der vorderen Mitte keine Naht ist). Bitte beachte dann, dass du an den Kanten, die aneinander genäht werden, eine Nahtzugabe hinzuzufügen musst.

Für das nimmst du deinen Taillenumfang und rechnest  $2 \times 90$  cm für die beiden Schleifenenden hinzu. Möchtest du das **Wickeltaillenband vorne binden**, so musst du deinen Taillenumfang  $\times 4$  nehmen und die ermittelte Länge dann auf 18 cm Höhe im Bruch zuschneiden (z.B. Taillenumfang 66 cm  $\times 4 = 264$  cm – die Länge des Taillenbandes beträgt also 264 cm – Nahtzugaben nicht vergessen!).

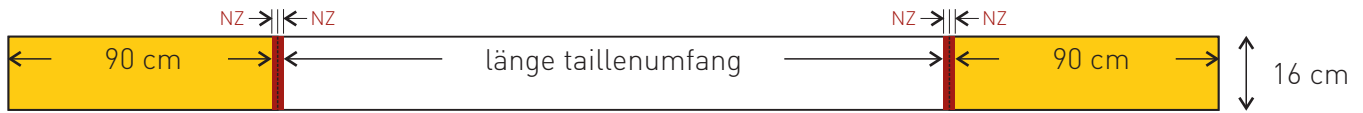
## Maße für ein einfaches, im Rücken gebundenes Taillenband:

Taillenumfang in cm	Tailenband in cm	Taillenumfang in cm	Tailenband in cm	Taillenumfang in cm	Tailenband in cm
66	18 x 246	90	18 x 270	114	18 x 294
68	18 x 248	92	18 x 272	116	18 x 296
70	18 x 250	94	18 x 274	118	18 x 298
72	18 x 252	96	18 x 276	120	18 x 300
74	18 x 254	98	18 x 278	122	18 x 302
76	18 x 256	100	18 x 280	124	18 x 304
78	18 x 258	102	18 x 282	126	18 x 306
80	18 x 260	104	18 x 284	128	18 x 308
82	18 x 262	106	18 x 286	130	18 x 310
84	18 x 264	108	18 x 288	132	18 x 312
86	18 x 266	110	18 x 290	134	18 x 314
88	18 x 268	112	18 x 292	136	18 x 316

### Rechtliche Hinweise

Alle Rechte an diesem Schnittmuster liegen bei Ilka Matthiessen, erbsünde. Der Schnitt darf für private Zwecke genutzt werden. Bei einergewerblichen Nutzung des Schnittmusters dürfen ohne Lizenz maximal bis zu 20 fertige Kleidungsstücke insgesamt angefertigt und verkauft werden. Für die gewerbliche Anfertigung von mehr als 20 Kleidungsstücken muss zuvor eine Gewerbelizenz auf [www.erbsuende.com](http://www.erbsuende.com) erworben werden. Die Massenproduktion von nach diesem Schnittmuster gefertigten Kleidungsstücken ist untersagt. Die Weitergabe, der Weiterverkauf, Tausch, Kopie, Abdruck oder (teilweise) Veröffentlichung dieses Schnittmusters sind ausdrücklich untersagt – diese Verletzungen des Urheberrechts haben empfindlichen Geldstrafen zur Folge. Beim Verkauf der nach diesem Schnittmuster gefertigten Kleidungsstücke ist anzugeben: **Genäht nach einem Schnittmuster von erbsünde.**





### Stoffempfehlung

Für den Rock eignet sich am besten ein nicht dehnbarer Stoff/ Webware (Baumwolle, Taft etc.). Ideal ist ein Stoff mit „neutralem“ Muster, also einem Muster, das nicht in eine Richtung läuft. So kannst du das Schnittmuster auch gegen den Fadenlauf auf den Stoff legen und ihn so optimal nutzen.

### Stoffmenge bei einer Stoffbreite von 1,45m

Da der Rock in der Längen variiert und die benötigte Stoffmenge auch davon abhängt, ob man ein einfaches, oder mehrfach gebundenes Taillenband näht, können nur ungefähre Angaben zur Stoffmenge gemacht werden. Die Angaben beziehen sich auf Stoffe OHNE Musterverlauf.

- Rocklänge bis ca. 50 cm ca. 3 m Stofflänge
- Rocklänge ca. 60 cm ca. 4 m Stofflänge
- Rocklänge ab ca. 70 cm ca. 5 m Stofflänge

### Naht- und Saumzugaben

Das Schnittmuster enthält keine Naht- und Saumzugaben, diese müssen beim Zuschneiden individuell hinzugefügt werden.

### Benötigtes Material

- Stoff (s.o.)
- evtl. Reißverschluss 20cm, nicht teilbar
- evtl. Vlieseline zum Verstärken der Passe
- Klebeband zum Zusammenkleben des Schnittmusters
- Schere, Maßband, Stecknadeln oder Klammern
- Nähmaschine, Overlock/Coverlock (falls vorhanden), Bügeleisen

### Wichtige Hinweise

- Vor dem Zuschneiden lies bitte zunächst die gesamte Anleitung!
- Zum korrekten Öffnen und Drucken des Schnittmusters verwende bitte den aktuellen Adobe Acrobat Reader.
- Bei der Druckeinstellung achte darauf, dass entweder 100% oder „ohne Seitenanpassung“ eingestellt ist.



### Schnittmuster erstellen

Sowohl beim Din A4 Schnittmuster, als auch beim Papierschnitt in Din A0 musst du beide 1/8 Teile des Rockschnittes - wie links im Bild - ausschneiden und zu einem 1/4 zusammen kleben.

#### Rechtliche Hinweise

Alle Rechte an diesem Schnittmuster liegen bei Ilka Matthiessen, erbsünde. Der Schnitt darf für private Zwecke genutzt werden. Bei einergewerblichen Nutzung des Schnittmusters dürfen ohne Lizenz maximal bis zu 20 fertige Kleidungsstücke insgesamt angefertigt und verkauft werden. Für die gewerbliche Anfertigung von mehr als 20 Kleidungsstücken muss zuvor eine Gewerbelizenz auf [www.erbsuende.com](http://www.erbsuende.com) erworben werden. Die Massenproduktion von nach diesem Schnittmuster gefertigten Kleidungsstücken ist untersagt. Die Weitergabe, der Weiterverkauf, Tausch, Kopie, Abdruck oder (teilweise) Veröffentlichung dieses Schnittmusters sind ausdrücklich untersagt – diese Verletzungen des Urheberrechts haben empfindlichen Geldstrafen zur Folge. Beim Verkauf der nach diesem Schnittmuster gefertigten Kleidungsstücke ist anzugeben: **Genäht nach einem Schnittmuster von erbsünde.**



### Avaritia mit Taschen und Taillebenband zuschneiden

Falte den Stoff links auf links zusammen. Lege das geklebte Schnittteil mit der Kante „vordere Mitte“ an die Bruchkante des Stoffes. Schneide das Schnittteil 1x im Bruch zu, du erhältst einen Halbkreis. Passt das Schnittmuster nicht im Bruch auf den Stoff, so falte den Stoff gegen den Fadenlauf und lege dann das Schnittmuster auf. Da du nicht dehnbaren Stoff vernähst, spielt der Fadenlauf keine Rolle - du musst nur ggf. auf das Stoffmuster achten.

Versäubere das Schnittteil.



Schneide dann den Viertelkreis noch 2x einzeln oder 1x in doppelter Stofflage zu. Du erhältst 2 Viertelkreise. Verwendest du Stoff mit Musterverlauf oder möchtest du verschiedene Stoffbahnen verwenden, so schneide vier Teile zu.

Versäubere die Schnittteile.



Wenn du den Rock mit Taschen nähen möchtest, schneide die Taschen 2x in doppelter Stofflage zu. Du erhältst 4 gegengleiche Schnittteile.

Versäubere die Schnittteile.

#### Rechtliche Hinweise

Alle Rechte an diesem Schnittmuster liegen bei Ilka Matthiessen, erbsünde. Der Schnitt darf für private Zwecke genutzt werden. Bei einergewerblichen Nutzung des Schnittmusters dürfen ohne Lizenz maximal bis zu 20 fertige Kleidungsstücke insgesamt angefertigt und verkauft werden. Für die gewerbliche Anfertigung von mehr als 20 Kleidungsstücken muss zuvor eine Gewerbelizenz auf [www.erbsuende.com](http://www.erbsuende.com) erworben werden. Die Massenproduktion von nach diesem Schnittmuster gefertigten Kleidungsstücken ist untersagt. Die Weitergabe, der Weiterverkauf, Tausch, Kopie, Abdruck oder (teilweise) Veröffentlichung dieses Schnittmusters sind ausdrücklich untersagt – diese Verletzungen des Urheberrechts haben empfindlichen Geldstrafen zur Folge. Beim Verkauf der nach diesem Schnittmuster gefertigten Kleidungsstücke ist anzugeben: **Genäht nach einem Schnittmuster von erbsünde.**



Schneide das Taillenband entsprechend der Tabelle zu.

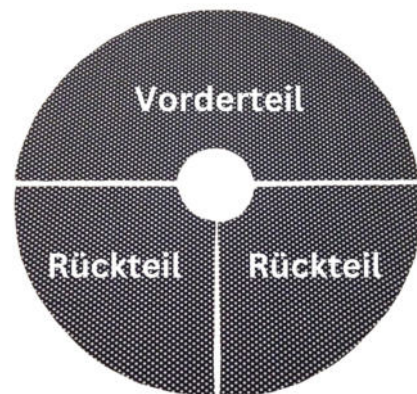
Versäubere alle Schnittteile.



**avaritia mit Taschen und Taillenband nähen**  
Wenn du den Rock aus 4 Teilen nähst, lege das erste der vier Rockteile mit der rechten Stoffseite nach oben vor dich hin. Lege das zweite Rockteil rechts auf rechts darauf und stecke die geraden Kanten zusammen. Schließe die Naht.

So sieht dein Vorderteil jetzt aus.

Wenn du, wie unten im Bild, das Vorderteil im Bruch geschnitten hast, überspringst du diesen Schritt.



#### Rechtliche Hinweise

Alle Rechte an diesem Schnittmuster liegen bei Ilka Matthiessen, erbsünde. Der Schnitt darf für private Zwecke genutzt werden. Bei einergewerblichen Nutzung des Schnittmusters dürfen ohne Lizenz maximal bis zu 20 fertige Kleidungsstücke insgesamt angefertigt und verkauft werden. Für die gewerbliche Anfertigung von mehr als 20 Kleidungsstücken muss zuvor eine Gewerbelizenz auf [www.erbsuende.com](http://www.erbsuende.com) erworben werden. Die Massenproduktion von nach diesem Schnittmuster gefertigten Kleidungsstücken ist untersagt. Die Weitergabe, der Weiterverkauf, Tausch, Kopie, Abdruck oder (teilweise) Veröffentlichung dieses Schnittmusters sind ausdrücklich untersagt – diese Verletzungen des Urheberrechts haben empfindlichen Geldstrafen zur Folge. Beim Verkauf der nach diesem Schnittmuster gefertigten Kleidungsstücke ist anzugeben: **Genäht nach einem Schnittmuster von erbsünde.**

Nähst du den Rock mit Taschen, nimm den ersten Taschenbeutel zur Hand.



Markiere 10 cm von der Oberkante des Rocks die Oberkante des Taschenbeutels.



Lege den Taschenbeutel rechts auf rechts auf das Rockteil.  
Stecke die Kanten zusammen.



#### Rechtliche Hinweise

Alle Rechte an diesem Schnittmuster liegen bei Ilka Matthiessen, erbsünde. Der Schnitt darf für private Zwecke genutzt werden. Bei einergewerblichen Nutzung des Schnittmusters dürfen ohne Lizenz maximal bis zu 20 fertige Kleidungsstücke insgesamt angefertigt und verkauft werden. Für die gewerbliche Anfertigung von mehr als 20 Kleidungsstücken muss zuvor eine Gewerbelizenz auf [www.erbsuende.com](http://www.erbsuende.com) erworben werden. Die Massenproduktion von nach diesem Schnittmuster gefertigten Kleidungsstücken ist untersagt. Die Weitergabe, der Weiterverkauf, Tausch, Kopie, Abdruck oder (teilweise) Veröffentlichung dieses Schnittmusters sind ausdrücklich untersagt – diese Verletzungen des Urheberrechts haben empfindlichen Geldstrafen zur Folge. Beim Verkauf der nach diesem Schnittmuster gefertigten Kleidungsstücke ist anzugeben: **Genäht nach einem Schnittmuster von erbsünde.**





Schließe die Naht und wiederhole das Ganze mit den anderen Taschenbeuteln an den anderen Rockteilen.



Lege dein Vorderteil mit Taschenbeutel jetzt mit der rechten Stoffseite nach oben vor dich hin.



Lege das erste Rückenteil rechts auf rechts darauf. Stecke die Seitenkanten zusammen.

#### Rechtliche Hinweise

Alle Rechte an diesem Schnittmuster liegen bei Ilka Matthiessen, erbsünde. Der Schnitt darf für private Zwecke genutzt werden. Bei einergewerblichen Nutzung des Schnittmusters dürfen ohne Lizenz maximal bis zu 20 fertige Kleidungsstücke insgesamt angefertigt und verkauft werden. Für die gewerbliche Anfertigung von mehr als 20 Kleidungsstücken muss zuvor eine Gewerbelizenz auf [www.erbsuende.com](http://www.erbsuende.com) erworben werden. Die Massenproduktion von nach diesem Schnittmuster gefertigten Kleidungsstücken ist untersagt. Die Weitergabe, der Weiterverkauf, Tausch, Kopie, Abdruck oder (teilweise) Veröffentlichung dieses Schnittmusters sind ausdrücklich untersagt – diese Verletzungen des Urheberrechts haben empfindlichen Geldstrafen zur Folge. Beim Verkauf der nach diesem Schnittmuster gefertigten Kleidungsstücke ist anzugeben: **Genäht nach einem Schnittmuster von erbsünde.**



Die Außenkanten der Taschenbeutel sind Teil der Außenkante des Rockes. Schließe die Naht entlang der Außenkante in einem durch und wiederhole das Ganze mit der anderen Seitenkante.

---

Wende den Rock, so dass die rechte Stoffseite außen liegt. So sieht dein Rock jetzt aus.



---

Büggle die Nahtzugabe an den offenen Kanten des Rockes nach innen um und steppe sie fest. Diese Rücknaht bleibt weiterhin offen.



#### Rechtliche Hinweise

Alle Rechte an diesem Schnittmuster liegen bei Ilka Matthiessen, erbsünde. Der Schnitt darf für private Zwecke genutzt werden. Bei einergewerblichen Nutzung des Schnittmusters dürfen ohne Lizenz maximal bis zu 20 fertige Kleidungsstücke insgesamt angefertigt und verkauft werden. Für die gewerbliche Anfertigung von mehr als 20 Kleidungsstücken muss zuvor eine Gewerbelizenz auf [www.erbsuende.com](http://www.erbsuende.com) erworben werden. Die Massenproduktion von nach diesem Schnittmuster gefertigten Kleidungsstücken ist untersagt. Die Weitergabe, der Weiterverkauf, Tausch, Kopie, Abdruck oder (teilweise) Veröffentlichung dieses Schnittmusters sind ausdrücklich untersagt – diese Verletzungen des Urheberrechts haben empfindlichen Geldstrafen zur Folge. Beim Verkauf der nach diesem Schnittmuster gefertigten Kleidungsstücke ist anzugeben: **Genäht nach einem Schnittmuster von erbsünde.**

Nun werden die Teile des Taillenbandes zu einem langen Band zusammengefügt. Nimm dazu das erste, mittlere Teil des Taillenbandes zur Hand und lege es mit der rechten Stoffseite nach oben vor dich hin.



Lege den zweiten Teil des Taillenbandes rechts auf rechts darauf und stecke die kurzen Kanten zusammen. Schließe die Naht und wiederhole das Ganze auf der anderen Seite mit dem dritten Teil des Taillenbandes. Dein Taillenband ist nun komplett.



Büggle dann die Nahtzugabe des Taillenbandes rundherum nach innen um.



#### Rechtliche Hinweise

Alle Rechte an diesem Schnittmuster liegen bei Ilka Matthiessen, erbsünde. Der Schnitt darf für private Zwecke genutzt werden. Bei einergewerblichen Nutzung des Schnittmusters dürfen ohne Lizenz maximal bis zu 20 fertige Kleidungsstücke insgesamt angefertigt und verkauft werden. Für die gewerbliche Anfertigung von mehr als 20 Kleidungsstücken muss zuvor eine Gewerbelizenz auf [www.erbsuende.com](http://www.erbsuende.com) erworben werden. Die Massenproduktion von nach diesem Schnittmuster gefertigten Kleidungsstücken ist untersagt. Die Weitergabe, der Weiterverkauf, Tausch, Kopie, Abdruck oder (teilweise) Veröffentlichung dieses Schnittmusters sind ausdrücklich untersagt – diese Verletzungen des Urheberrechts haben empfindlichen Geldstrafen zur Folge. Beim Verkauf der nach diesem Schnittmuster gefertigten Kleidungsstücke ist anzugeben: **Genäht nach einem Schnittmuster von erbsünde.**



Falte das Taillenband anschließend in der Höhe links auf links zusammen und bügle es erneut.



---

So sieht die Taillenband jetzt aus.



---

Nun wird der Rock in das Taillenband eingelegt.  
Markiere dazu die Mitte des Taillenbandes sowie die vordere Mitte des Rockes.



#### Rechtliche Hinweise

Alle Rechte an diesem Schnittmuster liegen bei Ilka Matthiessen, erbsünde. Der Schnitt darf für private Zwecke genutzt werden. Bei einergewerblichen Nutzung des Schnittmusters dürfen ohne Lizenz maximal bis zu 20 fertige Kleidungsstücke insgesamt angefertigt und verkauft werden. Für die gewerbliche Anfertigung von mehr als 20 Kleidungsstücken muss zuvor eine Gewerbelizenz auf [www.erbsuende.com](http://www.erbsuende.com) erworben werden. Die Massenproduktion von nach diesem Schnittmuster gefertigten Kleidungsstücken ist untersagt. Die Weitergabe, der Weiterverkauf, Tausch, Kopie, Abdruck oder (teilweise) Veröffentlichung dieses Schnittmusters sind ausdrücklich untersagt – diese Verletzungen des Urheberrechts haben empfindlichen Geldstrafen zur Folge. Beim Verkauf der nach diesem Schnittmuster gefertigten Kleidungsstücke ist anzugeben: **Genäht nach einem Schnittmuster von erbsünde.**

Der Rockstoff wird nun ca. 0,5 - 0,7 cm zwischen das gefaltete Tailband gelegt.



Klappe den oberen Teil des Taillandes über den Rock.

Der Rock liegt jetzt zwischen beiden Stofflagen des Taillandes.



Stecke alles gut fest.

Achte unbedingt darauf, beide Lagen des Taillandes beim Stecken mitzufassen.



#### Rechtliche Hinweise

Alle Rechte an diesem Schnittmuster liegen bei Ilka Matthiessen, erbsünde. Der Schnitt darf für private Zwecke genutzt werden. Bei einergewerblichen Nutzung des Schnittmusters dürfen ohne Lizenz maximal bis zu 20 fertige Kleidungsstücke insgesamt angefertigt und verkauft werden. Für die gewerbliche Anfertigung von mehr als 20 Kleidungsstücken muss zuvor eine Gewerbelizenz auf [www.erbsuende.com](http://www.erbsuende.com) erworben werden. Die Massenproduktion von nach diesem Schnittmuster gefertigten Kleidungsstücken ist untersagt. Die Weitergabe, der Weiterverkauf, Tausch, Kopie, Abdruck oder (teilweise) Veröffentlichung dieses Schnittmusters sind ausdrücklich untersagt – diese Verletzungen des Urheberrechts haben empfindlichen Geldstrafen zur Folge. Beim Verkauf der nach diesem Schnittmuster gefertigten Kleidungsstücke ist anzugeben: **Genäht nach einem Schnittmuster von erbsünde.**



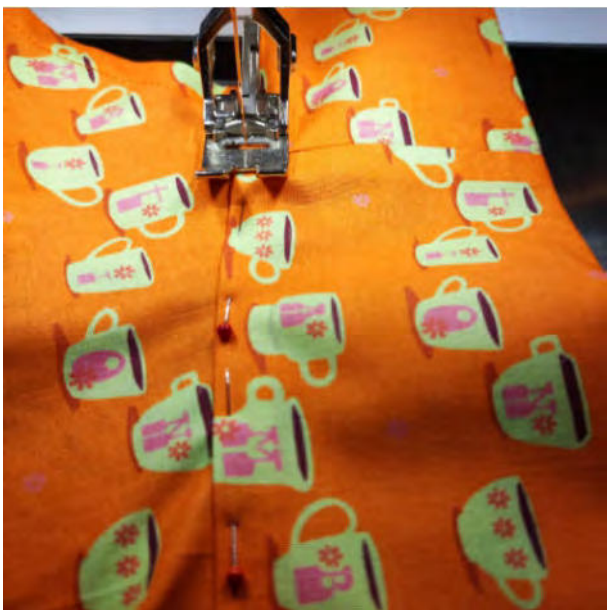
Stecke die komplette Oberkante des Rocks zwischen die Lagen des Taillenbands. Die seitlichen Taillenbänder rechts und links (ohne Rock dazwischen), steckst du ebenfalls zusammen.



Beginne mit dem Nähen an einem Ende des Taillenbandes und steppe die offenen Kanten knappkantig ab.



Steppe die Unterkante des Taillenbandes ebenfalls knappkantig aufeinander und nähe dann weiter. Nähe so Rock und Taillenband zusammen. Das restliche Taillenband nähst du wie auf der anderen Seite bis zum anderen Ende knappkantig zusammen.



#### Rechtliche Hinweise

Alle Rechte an diesem Schnittmuster liegen bei Ilka Matthiessen, erbsünde. Der Schnitt darf für private Zwecke genutzt werden. Bei einergewerblichen Nutzung des Schnittmusters dürfen ohne Lizenz maximal bis zu 20 fertige Kleidungsstücke insgesamt angefertigt und verkauft werden. Für die gewerbliche Anfertigung von mehr als 20 Kleidungsstücken muss zuvor eine Gewerbelizenz auf [www.erbsuende.com](http://www.erbsuende.com) erworben werden. Die Massenproduktion von nach diesem Schnittmuster gefertigten Kleidungsstücken ist untersagt. Die Weitergabe, der Weiterverkauf, Tausch, Kopie, Abdruck oder (teilweise) Veröffentlichung dieses Schnittmusters sind ausdrücklich untersagt – diese Verletzungen des Urheberrechts haben empfindlichen Geldstrafen zur Folge. Beim Verkauf der nach diesem Schnittmuster gefertigten Kleidungsstücke ist anzugeben: **Genäht nach einem Schnittmuster von erbsünde.**

So sieht dein Rock jetzt aus.



Damit der Rock später leicht angezogen werden kann, wird die hintere Naht des Rockes erst ca. 12 cm unterhalb des Taillenbandes geschlossen. So bleibt genügend Platz, um ihn über die Hüften zu ziehen.

Hast du eine „Sanduhr“-Figur, d.h. sind deine Hüften deutlich breiter als deine Taille, solltest du die Naht noch weiter offen lassen, damit du den Rock über die Hüften ziehen kannst.

Markiere diese Stelle mit einer Nadel oder Klammer.



Stecke nun den Rock in der hinteren Mitte unterhalb der Markierung rechts auf rechts zusammen.  
Schließe die Naht.

#### Rechtliche Hinweise

Alle Rechte an diesem Schnittmuster liegen bei Ilka Matthiessen, erbsünde. Der Schnitt darf für private Zwecke genutzt werden. Bei einergewerblichen Nutzung des Schnittmusters dürfen ohne Lizenz maximal bis zu 20 fertige Kleidungsstücke insgesamt angefertigt und verkauft werden. Für die gewerbliche Anfertigung von mehr als 20 Kleidungsstücken muss zuvor eine Gewerbelizenz auf [www.erbsuende.com](http://www.erbsuende.com) erworben werden. Die Massenproduktion von nach diesem Schnittmuster gefertigten Kleidungsstücken ist untersagt. Die Weitergabe, der Weiterverkauf, Tausch, Kopie, Abdruck oder (teilweise) Veröffentlichung dieses Schnittmusters sind ausdrücklich untersagt – diese Verletzungen des Urheberrechts haben empfindlichen Geldstrafen zur Folge. Beim Verkauf der nach diesem Schnittmuster gefertigten Kleidungsstücke ist anzugeben: **Genäht nach einem Schnittmuster von erbsünde.**



So sieht dein Rock jetzt aus.



Büggle die Nahtzugabe auseinander.



Zum Schluss wird der Rock noch gesäumt. Stecke dazu die Saumzugabe an der Unterkante des Rocks nach innen um und steppe den Saum ab.



#### Rechtliche Hinweise

Alle Rechte an diesem Schnittmuster liegen bei Ilka Matthiessen, erbsünde. Der Schnitt darf für private Zwecke genutzt werden. Bei einergewerblichen Nutzung des Schnittmusters dürfen ohne Lizenz maximal bis zu 20 fertige Kleidungsstücke insgesamt angefertigt und verkauft werden. Für die gewerbliche Anfertigung von mehr als 20 Kleidungsstücken muss zuvor eine Gewerbelizenz auf [www.erbsuende.com](http://www.erbsuende.com) erworben werden. Die Massenproduktion von nach diesem Schnittmuster gefertigten Kleidungsstücken ist untersagt. Die Weitergabe, der Weiterverkauf, Tausch, Kopie, Abdruck oder (teilweise) Veröffentlichung dieses Schnittmusters sind ausdrücklich untersagt – diese Verletzungen des Urheberrechts haben empfindlichen Geldstrafen zur Folge. Beim Verkauf der nach diesem Schnittmuster gefertigten Kleidungsstücke ist anzugeben: **Genäht nach einem Schnittmuster von erbsünde.**

So sieht dein Rock mit gebundener Schleife von hinten aus.



Dein Rock mit Taillenband ist fertig.



**Avaritia mit Reißverschluss zuschneiden und nähen**

Schneide den Rock wie oben beschrieben zu.

Wenn du Taschen möchtest, schneide diese ebenfalls wie oben beschrieben zu.

Für den Bund schneidest du einen Stoffstreifen von 18cm Höhe in der Länge deines Taillenumfangs + Nahtzugabe zu.

Wenn du zum Beispiel einen Taillenumfang von 90cm hast, schneide einen Bund von 18cm x 92cm zu.



**Rechtliche Hinweise**

Alle Rechte an diesem Schnittmuster liegen bei Ilka Matthiessen, erbsünde. Der Schnitt darf für private Zwecke genutzt werden. Bei einergewerblichen Nutzung des Schnittmusters dürfen ohne Lizenz maximal bis zu 20 fertige Kleidungsstücke insgesamt angefertigt und verkauft werden. Für die gewerbliche Anfertigung von mehr als 20 Kleidungsstücken muss zuvor eine Gewerbelizenz auf [www.erbsuende.com](http://www.erbsuende.com) erworben werden. Die Massenproduktion von nach diesem Schnittmuster gefertigten Kleidungsstücken ist untersagt. Die Weitergabe, der Weiterverkauf, Tausch, Kopie, Abdruck oder (teilweise) Veröffentlichung dieses Schnittmusters sind ausdrücklich untersagt – diese Verletzungen des Urheberrechts haben empfindlichen Geldstrafen zur Folge. Beim Verkauf der nach diesem Schnittmuster gefertigten Kleidungsstücke ist anzugeben: **Genäht nach einem Schnittmuster von erbsünde.**



Nähe den Rock wie oben beschrieben zusammen.



Nimm das Rockteil und den Taillebund zur Hand.



Lege den Bund rechts auf rechts auf das Rockteil und stecke die Kanten zusammen.  
Schließe die Naht.



#### Rechtliche Hinweise

Alle Rechte an diesem Schnittmuster liegen bei Ilka Matthiessen, erbsünde. Der Schnitt darf für private Zwecke genutzt werden. Bei einergewerblichen Nutzung des Schnittmusters dürfen ohne Lizenz maximal bis zu 20 fertige Kleidungsstücke insgesamt angefertigt und verkauft werden. Für die gewerbliche Anfertigung von mehr als 20 Kleidungsstücken muss zuvor eine Gewerbelizenz auf [www.erbsuende.com](http://www.erbsuende.com) erworben werden. Die Massenproduktion von nach diesem Schnittmuster gefertigten Kleidungsstücken ist untersagt. Die Weitergabe, der Weiterverkauf, Tausch, Kopie, Abdruck oder (teilweise) Veröffentlichung dieses Schnittmusters sind ausdrücklich untersagt – diese Verletzungen des Urheberrechts haben empfindlichen Geldstrafen zur Folge. Beim Verkauf der nach diesem Schnittmuster gefertigten Kleidungsstücke ist anzugeben: **Genäht nach einem Schnittmuster von erbsünde.**



Klappe den Bund nach oben.  
Markiere die Mitte des Bundes in der Höhe.



Nimm den Reißverschluss zur Hand.



Öffne den Reißverschluss und stecke ihn rechts auf rechts an eine Kante in der hinteren Mitte des Rockes.  
Die Reißverschlusszähne beginnen oben an der Mittelmarkierung des Bundes.



Nähe den Reißverschluss mit dem Reißverschlussfüßchen der Nähmaschine fest.

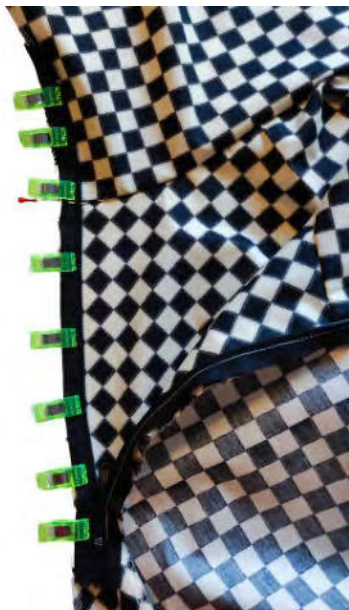
#### Rechtliche Hinweise

Alle Rechte an diesem Schnittmuster liegen bei Ilka Matthiessen, erbsünde. Der Schnitt darf für private Zwecke genutzt werden. Bei einergewerblichen Nutzung des Schnittmusters dürfen ohne Lizenz maximal bis zu 20 fertige Kleidungsstücke insgesamt angefertigt und verkauft werden. Für die gewerbliche Anfertigung von mehr als 20 Kleidungsstücken muss zuvor eine Gewerbelizenz auf [www.erbsuende.com](http://www.erbsuende.com) erworben werden. Die Massenproduktion von nach diesem Schnittmuster gefertigten Kleidungsstücken ist untersagt. Die Weitergabe, der Weiterverkauf, Tausch, Kopie, Abdruck oder (teilweise) Veröffentlichung dieses Schnittmusters sind ausdrücklich untersagt – diese Verletzungen des Urheberrechts haben empfindlichen Geldstrafen zur Folge. Beim Verkauf der nach diesem Schnittmuster gefertigten Kleidungsstücke ist anzugeben: **Genäht nach einem Schnittmuster von erbsünde.**



Schließe den Reißverschluss und markiere dann an der noch losen Seite des Reißverschlusses die Höhe der Naht des Bundes.

So kannst du sicherstellen, dass der Reißverschluss gerade eingenäht wird.



Öffne den Reißverschluss wieder und stecke dann die noch lose Seite des Reißverschlusses an die andere Kante des Rockes.

Achte darauf, dass die Markierung genau auf die Naht trifft.



Der Reißverschluss endet oben wieder in der Mitte des Bundes.

Nähe den Reißverschluss wieder mit dem Reißverschlussfüßchen der Nähmaschine fest.

#### Rechtliche Hinweise

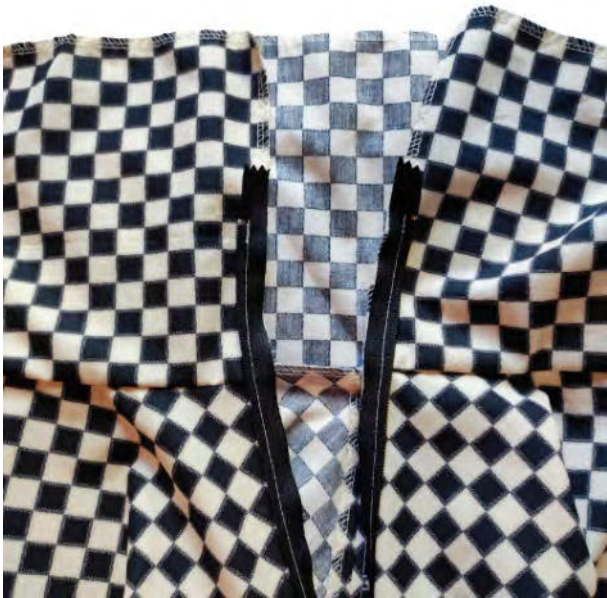
Alle Rechte an diesem Schnittmuster liegen bei Ilka Matthiessen, erbsünde. Der Schnitt darf für private Zwecke genutzt werden. Bei einergewerblichen Nutzung des Schnittmusters dürfen ohne Lizenz maximal bis zu 20 fertige Kleidungsstücke insgesamt angefertigt und verkauft werden. Für die gewerbliche Anfertigung von mehr als 20 Kleidungsstücken muss zuvor eine Gewerbelizenz auf [www.erbsuende.com](http://www.erbsuende.com) erworben werden. Die Massenproduktion von nach diesem Schnittmuster gefertigten Kleidungsstücken ist untersagt. Die Weitergabe, der Weiterverkauf, Tausch, Kopie, Abdruck oder (teilweise) Veröffentlichung dieses Schnittmusters sind ausdrücklich untersagt – diese Verletzungen des Urheberrechts haben empfindlichen Geldstrafen zur Folge. Beim Verkauf der nach diesem Schnittmuster gefertigten Kleidungsstücke ist anzugeben: **Genäht nach einem Schnittmuster von erbsünde.**



So sieht dein Rock mit Reißverschluss jetzt aus.



Mache den Reißverschluss auf.



Klappe das Stoffstück am oberen Ende des Reißverschlusses seitlich nach unten und stecke es fest.

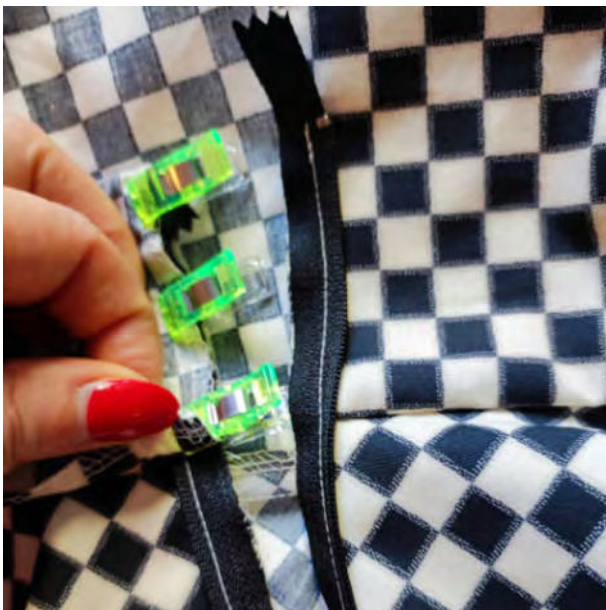


#### Rechtliche Hinweise

Alle Rechte an diesem Schnittmuster liegen bei Ilka Matthiessen, erbsünde. Der Schnitt darf für private Zwecke genutzt werden. Bei einergewerblichen Nutzung des Schnittmusters dürfen ohne Lizenz maximal bis zu 20 fertige Kleidungsstücke insgesamt angefertigt und verkauft werden. Für die gewerbliche Anfertigung von mehr als 20 Kleidungsstücken muss zuvor eine Gewerbelizenz auf [www.erbsuende.com](http://www.erbsuende.com) erworben werden. Die Massenproduktion von nach diesem Schnittmuster gefertigten Kleidungsstücken ist untersagt. Die Weitergabe, der Weiterverkauf, Tausch, Kopie, Abdruck oder (teilweise) Veröffentlichung dieses Schnittmusters sind ausdrücklich untersagt – diese Verletzungen des Urheberrechts haben empfindlichen Geldstrafen zur Folge. Beim Verkauf der nach diesem Schnittmuster gefertigten Kleidungsstücke ist anzugeben: **Genäht nach einem Schnittmuster von erbsünde.**



Falte dann den Bund über den Reißverschluss. Die beiden Stofflagen des Bundes liegen rechts auf rechts aufeinander, der Reißverschluss liegt dazwischen.  
Die Nahtzugabe der oberen Kante des Bundes ragt über die Naht hinaus.



Stecke den Bund fest.  
Achte unbedingt darauf, die Nahtzugabe an der Unterkante des Bundes NICHT festzustecken.

Schließe die Naht. Lass die Nahtzugabe frei.



Wende den Bund auf die rechte Stoffseite.  
So sieht der eingenahte Reißverschluss jetzt aus.

#### Rechtliche Hinweise

Alle Rechte an diesem Schnittmuster liegen bei Ilka Matthiessen, erbsünde. Der Schnitt darf für private Zwecke genutzt werden. Bei einergewerblichen Nutzung des Schnittmusters dürfen ohne Lizenz maximal bis zu 20 fertige Kleidungsstücke insgesamt angefertigt und verkauft werden. Für die gewerbliche Anfertigung von mehr als 20 Kleidungsstücken muss zuvor eine Gewerbelizenz auf [www.erbsuende.com](http://www.erbsuende.com) erworben werden. Die Massenproduktion von nach diesem Schnittmuster gefertigten Kleidungsstücken ist untersagt. Die Weitergabe, der Weiterverkauf, Tausch, Kopie, Abdruck oder (teilweise) Veröffentlichung dieses Schnittmusters sind ausdrücklich untersagt – diese Verletzungen des Urheberrechts haben empfindlichen Geldstrafen zur Folge. Beim Verkauf der nach diesem Schnittmuster gefertigten Kleidungsstücke ist anzugeben: **Genäht nach einem Schnittmuster von erbsünde.**



So sieht der Reißverschluss geschlossen aus.



So sieht der Bund von innen aus.



Klappe nun den Bund soweit möglich nach oben und bügelle die Nahtzugabe nach innen um.



#### Rechtliche Hinweise

Alle Rechte an diesem Schnittmuster liegen bei Ilka Matthiessen, erbsünde. Der Schnitt darf für private Zwecke genutzt werden. Bei einergewerblichen Nutzung des Schnittmusters dürfen ohne Lizenz maximal bis zu 20 fertige Kleidungsstücke insgesamt angefertigt und verkauft werden. Für die gewerbliche Anfertigung von mehr als 20 Kleidungsstücken muss zuvor eine Gewerbelizenz auf [www.erbsuende.com](http://www.erbsuende.com) erworben werden. Die Massenproduktion von nach diesem Schnittmuster gefertigten Kleidungsstücken ist untersagt. Die Weitergabe, der Weiterverkauf, Tausch, Kopie, Abdruck oder (teilweise) Veröffentlichung dieses Schnittmusters sind ausdrücklich untersagt – diese Verletzungen des Urheberrechts haben empfindlichen Geldstrafen zur Folge. Beim Verkauf der nach diesem Schnittmuster gefertigten Kleidungsstücke ist anzugeben: **Genäht nach einem Schnittmuster von erbsünde.**



Klappe den Bund wieder nach unten und stecke ihn im Nahtschatten fest. Achte darauf, den inneren, noch losen Bund mit festzustecken.



So sieht der festgesteckte Bund von innen aus.



Steppe den Bund im Nahtschatten fest.

#### Rechtliche Hinweise

Alle Rechte an diesem Schnittmuster liegen bei Ilka Matthiessen, erbsünde. Der Schnitt darf für private Zwecke genutzt werden. Bei einergewerblichen Nutzung des Schnittmusters dürfen ohne Lizenz maximal bis zu 20 fertige Kleidungsstücke insgesamt angefertigt und verkauft werden. Für die gewerbliche Anfertigung von mehr als 20 Kleidungsstücken muss zuvor eine Gewerbelizenz auf [www.erbsuende.com](http://www.erbsuende.com) erworben werden. Die Massenproduktion von nach diesem Schnittmuster gefertigten Kleidungsstücken ist untersagt. Die Weitergabe, der Weiterverkauf, Tausch, Kopie, Abdruck oder (teilweise) Veröffentlichung dieses Schnittmusters sind ausdrücklich untersagt – diese Verletzungen des Urheberrechts haben empfindlichen Geldstrafen zur Folge. Beim Verkauf der nach diesem Schnittmuster gefertigten Kleidungsstücke ist anzugeben: **Genäht nach einem Schnittmuster von erbsünde.**



So sieht der Rock jetzt aus.



Jetzt wird der Rock in der hinteren Mitte unterhalb des Reißverschlusses geschlossen.



Falte den Rock zusammen, so dass die Kanten in der hinteren Mitte aufeinander liegen.  
Stecke die Kanten aufeinander und schließe die Naht vom Reißverschluss bis herunter zum Saum.

#### Rechtliche Hinweise

Alle Rechte an diesem Schnittmuster liegen bei Ilka Matthiessen, erbsünde. Der Schnitt darf für private Zwecke genutzt werden. Bei einergewerblichen Nutzung des Schnittmusters dürfen ohne Lizenz maximal bis zu 20 fertige Kleidungsstücke insgesamt angefertigt und verkauft werden. Für die gewerbliche Anfertigung von mehr als 20 Kleidungsstücken muss zuvor eine Gewerbelizenz auf [www.erbsuende.com](http://www.erbsuende.com) erworben werden. Die Massenproduktion von nach diesem Schnittmuster gefertigten Kleidungsstücken ist untersagt. Die Weitergabe, der Weiterverkauf, Tausch, Kopie, Abdruck oder (teilweise) Veröffentlichung dieses Schnittmusters sind ausdrücklich untersagt – diese Verletzungen des Urheberrechts haben empfindlichen Geldstrafen zur Folge. Beim Verkauf der nach diesem Schnittmuster gefertigten Kleidungsstücke ist anzugeben: **Genäht nach einem Schnittmuster von erbsünde.**





So sieht der eingenähte Reißverschluss jetzt aus.

Säume den Rock nun noch wie oben beschrieben.



So sieht der Rock mit Reißverschluss von hinten aus.



Dein Rock mit Reißverschluss ist fertig.

#### Rechtliche Hinweise

Alle Rechte an diesem Schnittmuster liegen bei Ilka Matthiessen, erbsünde. Der Schnitt darf für private Zwecke genutzt werden. Bei einergewerblichen Nutzung des Schnittmusters dürfen ohne Lizenz maximal bis zu 20 fertige Kleidungsstücke insgesamt angefertigt und verkauft werden. Für die gewerbliche Anfertigung von mehr als 20 Kleidungsstücken muss zuvor eine Gewerbelizenz auf [www.erbsuende.com](http://www.erbsuende.com) erworben werden. Die Massenproduktion von nach diesem Schnittmuster gefertigten Kleidungsstücken ist untersagt. Die Weitergabe, der Weiterverkauf, Tausch, Kopie, Abdruck oder (teilweise) Veröffentlichung dieses Schnittmusters sind ausdrücklich untersagt – diese Verletzungen des Urheberrechts haben empfindlichen Geldstrafen zur Folge. Beim Verkauf der nach diesem Schnittmuster gefertigten Kleidungsstücke ist anzugeben: **Genäht nach einem Schnittmuster von erbsünde.**

### Avaritia mit gerundeter Passe zuschneiden und nähen

Schneide die Passe 2x im Stoffbruch zu.



---

Versäubere die Schnittteile.



---

Lege nun beide Schnittteile der Passe rechts auf rechts aufeinander und stecke sie an der oberen Kante zusammen.

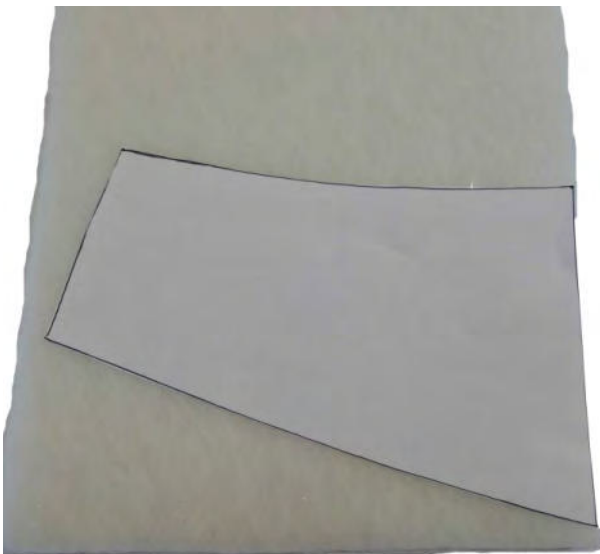


Nähe die Oberkanten mit einem einfachen Geradstich fübchenbreit (am Rand der Versäuberung entlang) zusammen.

#### Rechtliche Hinweise

Alle Rechte an diesem Schnittmuster liegen bei Ilka Matthiessen, erbsünde. Der Schnitt darf für private Zwecke genutzt werden. Bei einergewerblichen Nutzung des Schnittmusters dürfen ohne Lizenz maximal bis zu 20 fertige Kleidungsstücke insgesamt angefertigt und verkauft werden. Für die gewerbliche Anfertigung von mehr als 20 Kleidungsstücken muss zuvor eine Gewerbelizenz auf [www.erbsuende.com](http://www.erbsuende.com) erworben werden. Die Massenproduktion von nach diesem Schnittmuster gefertigten Kleidungsstücken ist untersagt. Die Weitergabe, der Weiterverkauf, Tausch, Kopie, Abdruck oder (teilweise) Veröffentlichung dieses Schnittmusters sind ausdrücklich untersagt – diese Verletzungen des Urheberrechts haben empfindlichen Geldstrafen zur Folge. Beim Verkauf der nach diesem Schnittmuster gefertigten Kleidungsstücke ist anzugeben: **Genäht nach einem Schnittmuster von erbsünde.**

Falte nun die Passe links auf links und bügle die obere Kante sorgfältig.



Schneide nun aus dem Bügelvlies das Schnittmuster für die Passe noch einmal im Bruch zu. Da das Vlies kleiner sein muss als der Außenstoff, lasse die Nahtzugabe weg.



Lege die Vlieseline auf die linke Stoffseite deiner vorderen Passe (gegebenenfalls musst du sie noch etwas anpassen) und bügle sie dann entsprechend der Herstellerangaben von der Stoffseite aus fest.

Achtung: Nicht direkt auf der Vlieseline bügeln, da sie schmelzen kann!

#### Rechtliche Hinweise

Alle Rechte an diesem Schnittmuster liegen bei Ilka Matthiessen, erbsünde. Der Schnitt darf für private Zwecke genutzt werden. Bei einergewerblichen Nutzung des Schnittmusters dürfen ohne Lizenz maximal bis zu 20 fertige Kleidungsstücke insgesamt angefertigt und verkauft werden. Für die gewerbliche Anfertigung von mehr als 20 Kleidungsstücken muss zuvor eine Gewerbelizenz auf [www.erbsuende.com](http://www.erbsuende.com) erworben werden. Die Massenproduktion von nach diesem Schnittmuster gefertigten Kleidungsstücken ist untersagt. Die Weitergabe, der Weiterverkauf, Tausch, Kopie, Abdruck oder (teilweise) Veröffentlichung dieses Schnittmusters sind ausdrücklich untersagt – diese Verletzungen des Urheberrechts haben empfindlichen Geldstrafen zur Folge. Beim Verkauf der nach diesem Schnittmuster gefertigten Kleidungsstücke ist anzugeben: **Genäht nach einem Schnittmuster von erbsünde.**



Auf rechts gewendet sieht deine Passe jetzt so aus - die Vlieseline ist an der oberen, vorderen Seite.



Miss nun die Länge der oberen Kante deiner Passe aus und berechne, wie lang die beiden Schleifenbänder sein müssen, die du rechts und links annähst.  
Beispiel: Du benötigst für das Taillebenband eine Gesamtlänge von 240 cm. Die Länge der Passe ist 40 cm. Es fehlen noch  $200 \text{ cm} + 2 \text{ cm Nahtzugabe}$  für die Schleifenbänder an beiden Kanten =  $202 \text{ cm}$ . Dies geteilt durch  $2 = 2$  Schleifenbänder mit der Länge von je  $101 \text{ cm}$  - die an die Seiten der Passe angenäht werden.



Versäubere die Kanten der Schleifenbänder und nähe an beide Schmalseiten der Passe rechts auf rechts jeweils ein Schleifenband an. Von links sieht es dann aus, wie im Bild.

#### Rechtliche Hinweise

Alle Rechte an diesem Schnittmuster liegen bei Ilka Matthiessen, erbsünde. Der Schnitt darf für private Zwecke genutzt werden. Bei einergewerblichen Nutzung des Schnittmusters dürfen ohne Lizenz maximal bis zu 20 fertige Kleidungsstücke insgesamt angefertigt und verkauft werden. Für die gewerbliche Anfertigung von mehr als 20 Kleidungsstücken muss zuvor eine Gewerbelizenz auf [www.erbsuende.com](http://www.erbsuende.com) erworben werden. Die Massenproduktion von nach diesem Schnittmuster gefertigten Kleidungsstücken ist untersagt. Die Weitergabe, der Weiterverkauf, Tausch, Kopie, Abdruck oder (teilweise) Veröffentlichung dieses Schnittmusters sind ausdrücklich untersagt - diese Verletzungen des Urheberrechts haben empfindlichen Geldstrafen zur Folge. Beim Verkauf der nach diesem Schnittmuster gefertigten Kleidungsstücke ist anzugeben: **Genäht nach einem Schnittmuster von erbsünde.**

Anschließend faltest du das gesamte Taillenband in der Höhe links auf links zusammen und bügelst die obere Kante erneut, wie oben beschrieben.



Beim Taillenband mit Passe legst du den Rockstoff zwischen das gefaltete Taillenband und beginnst mit dem Zusammenstecken von der Mitte der Passe aus nach rechts und links bis zum Ende der beiden Schleifenbänder. Anders als beim geraden Taillenband wird bei der Passe der Rockstoff nicht knappkantig eingelegt. Hier muss er so weit zwischen die Passe gelegt werden, dass er an den Schleifenbändern wieder gerade und knappkantig zwischen dem Taillenband liegt.



So sieht dein Rock mit Passe aus. Nähe den Rock jetzt wie oben beschrieben fertig.



#### Rechtliche Hinweise

Alle Rechte an diesem Schnittmuster liegen bei Ilka Matthiessen, erbsünde. Der Schnitt darf für private Zwecke genutzt werden. Bei einergewerblichen Nutzung des Schnittmusters dürfen ohne Lizenz maximal bis zu 20 fertige Kleidungsstücke insgesamt angefertigt und verkauft werden. Für die gewerbliche Anfertigung von mehr als 20 Kleidungsstücken muss zuvor eine Gewerbelizenz auf [www.erbsuende.com](http://www.erbsuende.com) erworben werden. Die Massenproduktion von nach diesem Schnittmuster gefertigten Kleidungsstücken ist untersagt. Die Weitergabe, der Weiterverkauf, Tausch, Kopie, Abdruck oder (teilweise) Veröffentlichung dieses Schnittmusters sind ausdrücklich untersagt – diese Verletzungen des Urheberrechts haben empfindlichen Geldstrafen zur Folge. Beim Verkauf der nach diesem Schnittmuster gefertigten Kleidungsstücke ist anzugeben: **Genäht nach einem Schnittmuster von erbsünde.**

### Petticoat **Avaritia**

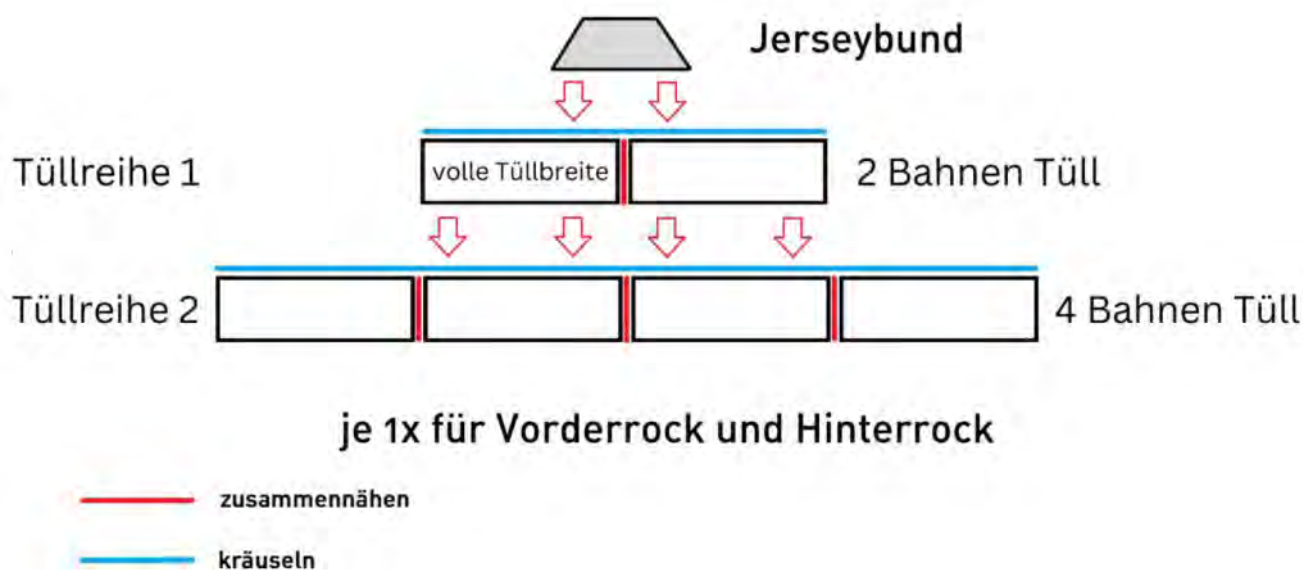
Mit dem Petticoat Avaritia wird aus einem einfachen Tellerrock ein aufregender, voluminöser Rock, der deine weiblichen Kurven und deine Taille betont. Der Petticoat wurde als Ergänzung zum Tellerrock Avaritia entworfen, kann jedoch mit jedem anderen, weit schwingenden Rock oder Tellerrock-Kleid verwendet werden.

#### Länge:

Der Petticoat sollte ca. 1,5 cm länger sein, als dein Rock. Ist der Rock also 65 cm lang, so schneide die Tüllbahnen so zu, dass der Petticoat insgesamt 66,5 cm lang ist.

Dazu misst du die Höhe deines fertigen Jerseybundes ab (z.B. 20cm). Ziehe diesen Wert von der gewünschten Länge des Rockes ab. Teile den Restbetrag durch 2 (2 Reihen Tüll) z.B.: Rocklänge 66,5cm - Jerseybund 20cm = 46,5cm : 2 = 23,25cm Höhe pro Tüllstreifen + Nahtzugabe.

Schneide dann 12 Tüllbahnen (je 6 Bahnen für Vorder- und Rückteil) in der vollen Stoffbreite und der Höhe von (in diesem Fall) jeweils ca. 23,25 cm + Nahtzugabe zu.



Der Basis-Petticoat Avaritia besteht zunächst aus einem Jerseybund. An diesen Jerseybund wird später der fertige Tüllrock angenäht.

Der Tüllrock besteht aus Vorder- und Rückteil. Diese bestehen jeweils aus 2 Reihen Tüll. Die erste Reihe hat zwei Bahnen, die zweite vier Bahnen Tüll.

Für den Jersey-Bund kannst du auf dem Schnittmuster zwischen 2 Längen wählen.

#### Jerseybund:

Bitte wähle anhand deines Hüftumfanges auf dem Schnittmuster die entsprechende Größe für den Jerseybund.

Größe	34	36	38	40	42	44	46	48	50	52	54	56	58
Hüftumfang	bis 90cm	bis 93cm	bis 97cm	bis 100cm	bis 103cm	bis 110cm	bis 115cm	bis 120cm	bis 125cm	bis 130cm	bis 140cm	bis 150cm	bis 160cm

#### Rechtliche Hinweise

Alle Rechte an diesem Schnittmuster liegen bei Ilka Matthiessen, erbsünde. Der Schnitt darf für private Zwecke genutzt werden. Bei einergewerblichen Nutzung des Schnittmusters dürfen ohne Lizenz maximal bis zu 20 fertige Kleidungsstücke insgesamt angefertigt und verkauft werden. Für die gewerbliche Anfertigung von mehr als 20 Kleidungsstücken muss zuvor eine Gewerbelizenz auf [www.erbsuende.com](http://www.erbsuende.com) erworben werden. Die Massenproduktion von nach diesem Schnittmuster gefertigten Kleidungsstücken ist untersagt. Die Weitergabe, der Weiterverkauf, Tausch, Kopie, Abdruck oder (teilweise) Veröffentlichung dieses Schnittmusters sind ausdrücklich untersagt – diese Verletzungen des Urheberrechts haben empfindlichen Geldstrafen zur Folge. Beim Verkauf der nach diesem Schnittmuster gefertigten Kleidungsstücke ist anzugeben: **Genäht nach einem Schnittmuster von erbsünde.**

**Tüll:**

Für den Petticoat Avaritia benötigst du etwa 3 m Tüll.

Die genaue Menge berechnest du wie folgt:

Errechnete Höhe der einzelnen Tüllbahnen x 12 (Vorder- und Hinterrock a je 6 Bahnen),

z.B.:  $23,25\text{cm} \times 12 = 279\text{cm}$

Wie breit der Tüllstoff liegt, ob 145 oder 160 cm, ist dabei völlig gleich, der Petticoat wird nur entsprechend voluminöser, je breiter er liegt.

Du kannst entweder weichen Feintüll oder festen Petticoat-Tüll verwenden, ganz wie es dir gefällt. Je fester der Tüll ist, desto mehr Stand hat er – weicheren Tüll kannst du auch im Alltag unter dem Rock tragen.

**Benötigtes Material**

- Tüll
- Ca. 25 - 30 cm Jersey für den Jerseybund, je nach gewünschter Höhe
- Gummiband (Breite nach Wunsch, z.B. 3 cm)
- Unelastisches Schrägband für den Saum (Länge: 4 x die Breite deines Tüllstoffes x 2  
Bei einer Stoffbreite von z.B.: 145 cm benötigst du also  $145\text{cm} \times 4 \times 2 = 11,6\text{m}$ )
- Schere
- Maßband
- Stecknadeln
- Nähmaschine

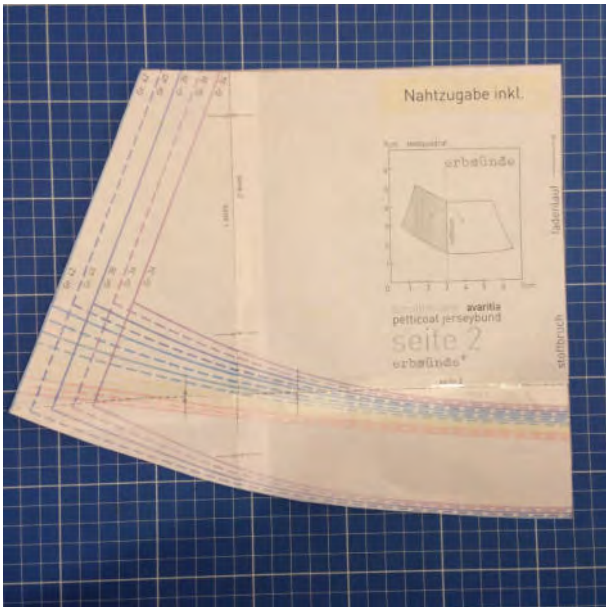
**Wichtige Hinweise**

- Vor dem Zuschneiden lies bitte zunächst die gesamte Anleitung!
- Zum korrekten Öffnen und Drucken des Schnittmusters verwende bitte den aktuellen Adobe Acrobat Reader.
- Bei der Druckeinstellung achte darauf, dass entweder 100% oder „ohne Seitenanpassung“ eingestellt ist.

**Rechtliche Hinweise**

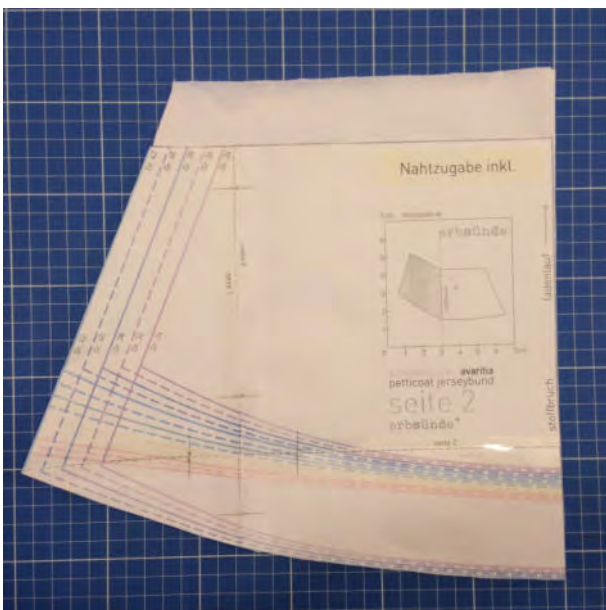
Alle Rechte an diesem Schnittmuster liegen bei Ilka Matthiessen, erbsünde. Der Schnitt darf für private Zwecke genutzt werden. Bei einergewerblichen Nutzung des Schnittmusters dürfen ohne Lizenz maximal bis zu 20 fertige Kleidungsstücke insgesamt angefertigt und verkauft werden. Für die gewerbliche Anfertigung von mehr als 20 Kleidungsstücken muss zuvor eine Gewerbelizenz auf [www.erbsuende.com](http://www.erbsuende.com) erworben werden. Die Massenproduktion von nach diesem Schnittmuster gefertigten Kleidungsstücken ist untersagt. Die Weitergabe, der Weiterverkauf, Tausch, Kopie, Abdruck oder (teilweise) Veröffentlichung dieses Schnittmusters sind ausdrücklich untersagt – diese Verletzungen des Urheberrechts haben empfindlichen Geldstrafen zur Folge. Beim Verkauf der nach diesem Schnittmuster gefertigten Kleidungsstücke ist anzugeben: **Genäht nach einem Schnittmuster von erbsünde.**



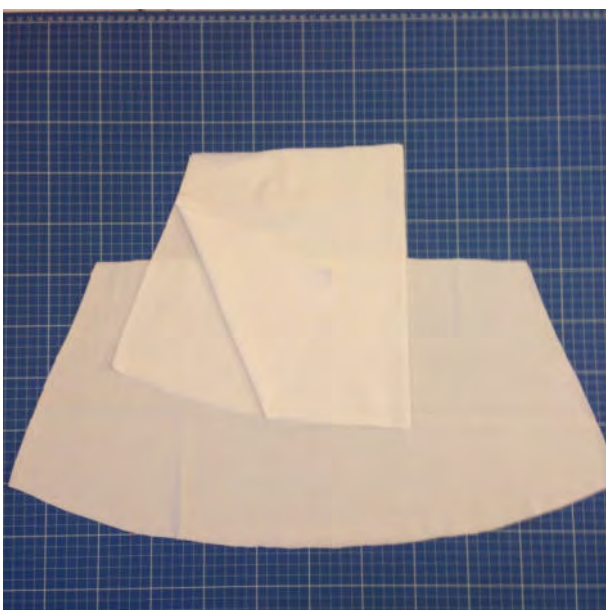


### Avaritia Petticoat zuschneiden

Für den Jerseybund wählst du aus dem Schnittmuster anhand deines Hüftumfanges aus der Tabelle auf Seite 2 die entsprechende Größe aus und schneidest es zu.



Für den Gummiband schneidest du am oberen Rand zusätzlich – entsprechend der Breite des gewählten Gummibandes – höher zu.  
Beispiel: Mein Gummiband ist 3 cm breit – ich habe am oberen Rand zusätzlich 3 cm mehr zugeschnitten.



Schneide den Stoff 2x im Bruch zu.

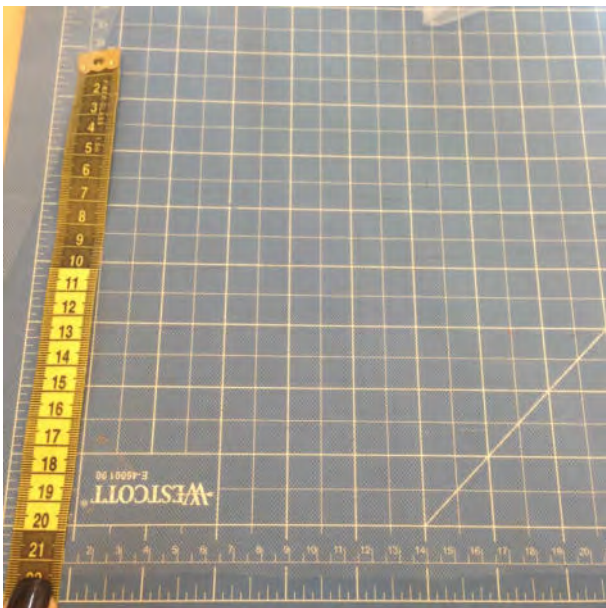
#### Rechtliche Hinweise

Alle Rechte an diesem Schnittmuster liegen bei Ilka Matthiessen, erbsünde. Der Schnitt darf für private Zwecke genutzt werden. Bei einergewerblichen Nutzung des Schnittmusters dürfen ohne Lizenz maximal bis zu 20 fertige Kleidungsstücke insgesamt angefertigt und verkauft werden. Für die gewerbliche Anfertigung von mehr als 20 Kleidungsstücken muss zuvor eine Gewerbelizenz auf [www.erbsuende.com](http://www.erbsuende.com) erworben werden. Die Massenproduktion von nach diesem Schnittmuster gefertigten Kleidungsstücken ist untersagt. Die Weitergabe, der Weiterverkauf, Tausch, Kopie, Abdruck oder (teilweise) Veröffentlichung dieses Schnittmusters sind ausdrücklich untersagt – diese Verletzungen des Urheberrechts haben empfindlichen Geldstrafen zur Folge. Beim Verkauf der nach diesem Schnittmuster gefertigten Kleidungsstücke ist anzugeben: **Genäht nach einem Schnittmuster von erbsünde.**



### Avaritia Petticoat nähen

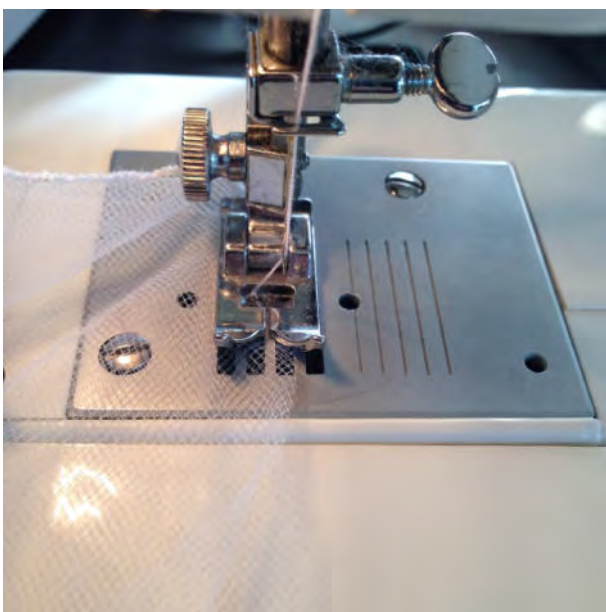
Lege nun Vorder- und Rückteil rechts auf rechts aufeinander und nähe die Seitenkanten aufeinander  
Versäubere die untere Kante des Jersey-Bundes mit einem knappkantigen Zickzackstich oder der Overlock.



Schneide nun 12 Bahnen Tüll (6 Bahnen für Vorderrock und 6 Bahnen für Hinterrock) auf volle Tüllstoffbreite zu.

Am einfachsten ist es, wenn du den Tüll auf eine Schneidematte legst und genau entlang der benötigten Markierung zuschneidest.

Du kannst dir auch eine kleine Schablone in der benötigten Höhe aus Pappe zuschneiden, diese auf deinen Tüll legen und mit einer Schere oder einem Rollschneider zuschneiden.



Wir beginnen mit dem Zusammennähen von Tüllreihe 2, die aus vier Einzelbahnen besteht.

Verwendest du weichen Tüll, so lege zwei Streifen an den Schmalseiten aufeinander und nähe sie füßchenbreit zusammen.

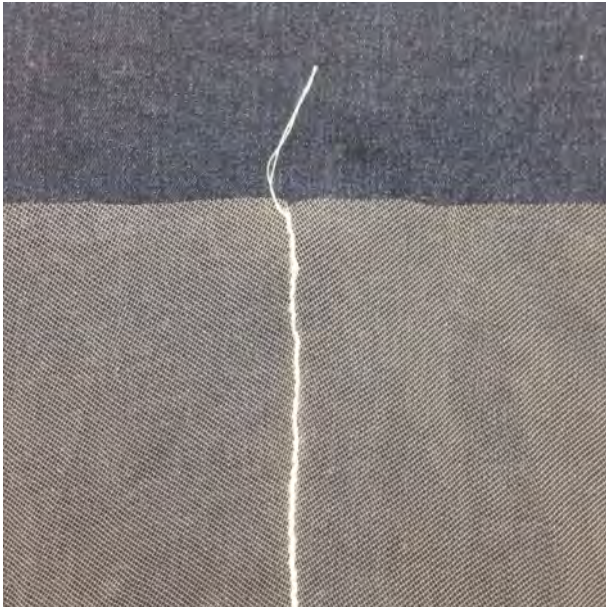
Verwende dafür eine normale Nähmaschine und stelle sie auf den größten Zickzackstich und die Stichtlänge 2 ein.

Ich habe die fertige Naht hinter dem Fuß auf dem Bild für dich zur Seite gelegt, damit du es besser erkennen kannst.

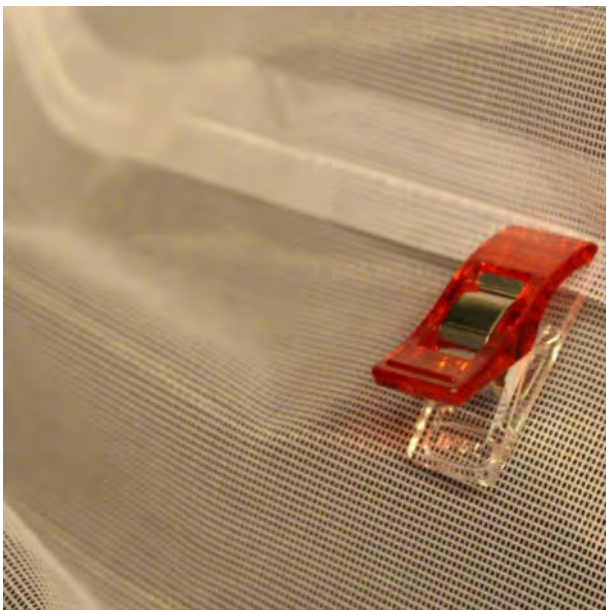
#### Rechtliche Hinweise

Alle Rechte an diesem Schnittmuster liegen bei Ilka Matthiessen, erbsünde. Der Schnitt darf für private Zwecke genutzt werden. Bei einergewerblichen Nutzung des Schnittmusters dürfen ohne Lizenz maximal bis zu 20 fertige Kleidungsstücke insgesamt angefertigt und verkauft werden. Für die gewerbliche Anfertigung von mehr als 20 Kleidungsstücken muss zuvor eine Gewerbelizenz auf [www.erbsuende.com](http://www.erbsuende.com) erworben werden. Die Massenproduktion von nach diesem Schnittmuster gefertigten Kleidungsstücken ist untersagt. Die Weitergabe, der Weiterverkauf, Tausch, Kopie, Abdruck oder (teilweise) Veröffentlichung dieses Schnittmusters sind ausdrücklich untersagt – diese Verletzungen des Urheberrechts haben empfindlichen Geldstrafen zur Folge. Beim Verkauf der nach diesem Schnittmuster gefertigten Kleidungsstücke ist anzugeben: **Genäht nach einem Schnittmuster von erbsünde.**





Bei feinem, weichem Tüll, zieht sich die Naht automatisch zu einer feinen Linie zusammen.  
Klappst du die beiden Stoffe auseinander, so sieht sie dann aus, wie links im Bild.



Bei festem Petticoattüll legst du die beiden Lagen so übereinander, dass sie ca. 1cm überlappen. Nähe sie anschließend mit einem einfachen Geradstich aufeinander fest.  
Die Klammer im Bild dient der Markierung der Überlappung, du kannst die Lagen aber auch mit Stecknadeln aufeinanderstecken.

Nähe die restlichen beiden Bahnen genauso an, so dass du einen langen Tüllstreifen, bestehend aus vier Bahnen erhältst.  
Wiederhole das Ganze für Tüllreihe 1 (bestehend aus 2 Tüllbahnen).

Die Tüllbahnen für deinen Vorderrock sind fertig vorbereitet. Wiederhole das Ganze für den Hinterrock.



Nun werden die Tüllreihen miteinander verbunden.  
Kräusele dazu die Reihe 2 (4 Tüllbahnen) auf die Breite von Tüllreihe 1 (2 Stoffbahnen) zusammen.  
Du kannst dies entweder mit der Nähmaschine machen, indem du Reihe 2 an der Längsseite unter deine Nähmaschine legst und einmal knappkantig mit der größten Stichelänge gerade herunternäht.

#### Rechtliche Hinweise

Alle Rechte an diesem Schnittmuster liegen bei Ilka Matthiessen, erbsünde. Der Schnitt darf für private Zwecke genutzt werden. Bei einergewerblichen Nutzung des Schnittmusters dürfen ohne Lizenz maximal bis zu 20 fertige Kleidungsstücke insgesamt angefertigt und verkauft werden. Für die gewerbliche Anfertigung von mehr als 20 Kleidungsstücken muss zuvor eine Gewerbelizenz auf [www.erbsuende.com](http://www.erbsuende.com) erworben werden. Die Massenproduktion von nach diesem Schnittmuster gefertigten Kleidungsstücken ist untersagt. Die Weitergabe, der Weiterverkauf, Tausch, Kopie, Abdruck oder (teilweise) Veröffentlichung dieses Schnittmusters sind ausdrücklich untersagt – diese Verletzungen des Urheberrechts haben empfindlichen Geldstrafen zur Folge. Beim Verkauf der nach diesem Schnittmuster gefertigten Kleidungsstücke ist anzugeben: **Genäht nach einem Schnittmuster von erbsünde.**





Alternativ kannst du auch mit Nadel und Faden manuell reihen und den Tüll direkt zusammenschieben. Diese Methode ist für Anfänger geeigneter!



Halte nun den Faden der einen Seite fest und schiebe den Tüll der Reihe 2 vorsichtig auf Breite der Glatt liegenden Reihe 1 zusammen.

Mach es bitte langsam und vorsichtig, damit Faden oder Tüll nicht reißen.

Hast du die gewünschte Breite erreicht, verknote die Fadenenden.



Lege nun die gekräuselte Reihe 2 - Kante auf Kante, rechts auf rechts - auf die Reihe 1 und nähe beide mit einem einfachen Geradstich aufeinander.

Klappst du Reihe 2 herunter, sieht es dann aus wie links im Bild. (Reihe 1 liegt glatt, Reihe 2 ist gekräuselt).

Wiederhole dies für den Hinterrock.

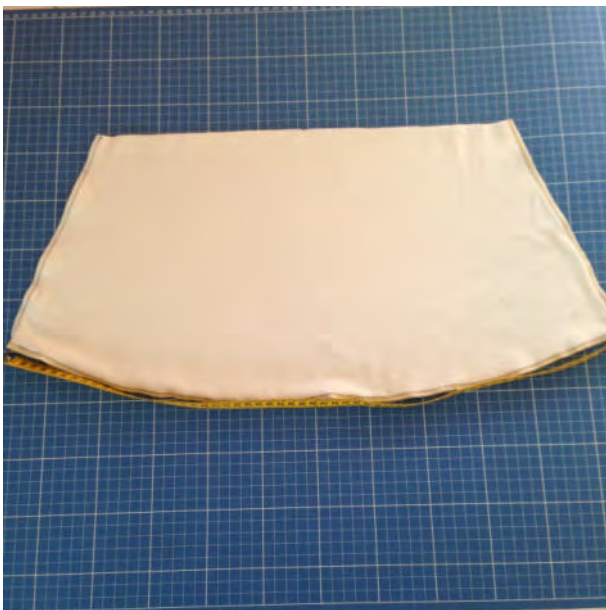
#### Rechtliche Hinweise

Alle Rechte an diesem Schnittmuster liegen bei Ilka Matthiessen, erbsünde. Der Schnitt darf für private Zwecke genutzt werden. Bei einergewerblichen Nutzung des Schnittmusters dürfen ohne Lizenz maximal bis zu 20 fertige Kleidungsstücke insgesamt angefertigt und verkauft werden. Für die gewerbliche Anfertigung von mehr als 20 Kleidungsstücken muss zuvor eine Gewerbelizenz auf [www.erbsuende.com](http://www.erbsuende.com) erworben werden. Die Massenproduktion von nach diesem Schnittmuster gefertigten Kleidungsstücken ist untersagt. Die Weitergabe, der Weiterverkauf, Tausch, Kopie, Abdruck oder (teilweise) Veröffentlichung dieses Schnittmusters sind ausdrücklich untersagt – diese Verletzungen des Urheberrechts haben empfindlichen Geldstrafen zur Folge. Beim Verkauf der nach diesem Schnittmuster gefertigten Kleidungsstücke ist anzugeben: **Genäht nach einem Schnittmuster von erbsünde.**





Nun werden Vorder- und Rückteil des Petticoats zusammengenäht.  
Dafür legst du die offenen Längskanten rechts auf rechts aufeinander und schließt die Nähte.  
Bei feinem, weichen Tüll wählst du wieder den größten Zickzack-Stich und Stichlänge 2.  
Bei festem Petticoat-Tüll nähst du die Kanten ca. 1 cm überlappend aufeinander.  
Achte darauf, dass die gekräuselten Nähte aufeinandertreffen.



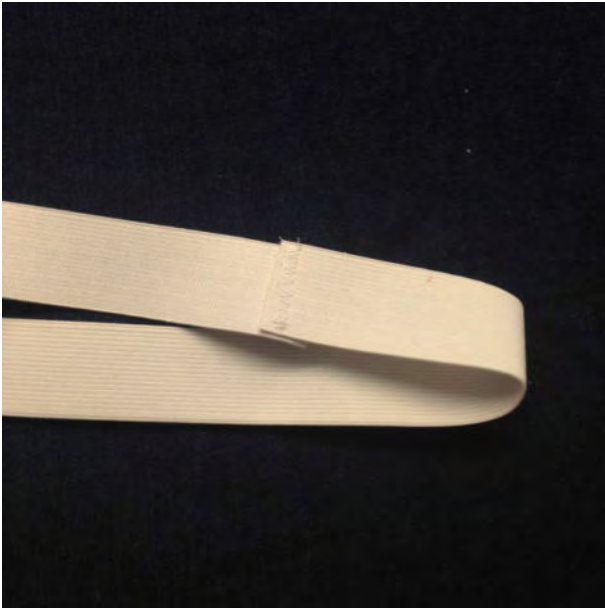
Nun musst du Tüllreihe 1 auf die Breite deines versäuberten Jerseybundes zusammenkräuseln.  
Miss dafür den unteren Rand deines Jerseybundes aus, damit du weißt, auf welche Breite du den Tüll zusammenschieben musst.  
Kräusle dann Reihe 1 deines Tüllrockes.



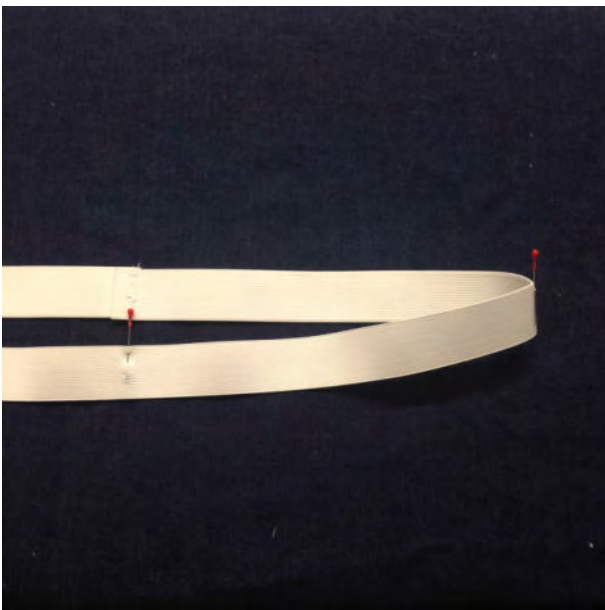
Stecke jetzt den gekräuselten Tüllrock von außen (damit es nicht kratzt) einmal rundum an den versäuberten Rand deines Jerseysbundes und nähe ihn - wieder mit einem einfachen Geradstich - fest.

#### Rechtliche Hinweise

Alle Rechte an diesem Schnittmuster liegen bei Ilka Matthiessen, erbsünde. Der Schnitt darf für private Zwecke genutzt werden. Bei einergewerblichen Nutzung des Schnittmusters dürfen ohne Lizenz maximal bis zu 20 fertige Kleidungsstücke insgesamt angefertigt und verkauft werden. Für die gewerbliche Anfertigung von mehr als 20 Kleidungsstücken muss zuvor eine Gewerbelizenz auf [www.erbsuende.com](http://www.erbsuende.com) erworben werden. Die Massenproduktion von nach diesem Schnittmuster gefertigten Kleidungsstücken ist untersagt. Die Weitergabe, der Weiterverkauf, Tausch, Kopie, Abdruck oder (teilweise) Veröffentlichung dieses Schnittmusters sind ausdrücklich untersagt – diese Verletzungen des Urheberrechts haben empfindlichen Geldstrafen zur Folge. Beim Verkauf der nach diesem Schnittmuster gefertigten Kleidungsstücke ist anzugeben: **Genäht nach einem Schnittmuster von erbsünde.**



Nun nähst du das Gummi oben an den Jerseybund.  
Dafür schneidest du das Gummiband im Taillenumfang zu (so dass es gut, aber nicht zu eng sitzt) und nähst es mit einem Zickzackstich zu einem Ring zusammen.



Markiere beim Gummiring und beim oberen Rand des Jerseybundes jeweils die Viertel mit einer Stecknadel.



Nähe nun zunächst das Gummi knappkantig mit einem Zickzackstich oder der Overlock (Achtung: Messer vorher wegschalten!) von innen gegen den oberen Jerseybund.  
Dehne beim Annähen das Gummi entsprechend der Nadelmarkierungen, so dass es gleichmäßig am Jerseyrand angenäht wird.

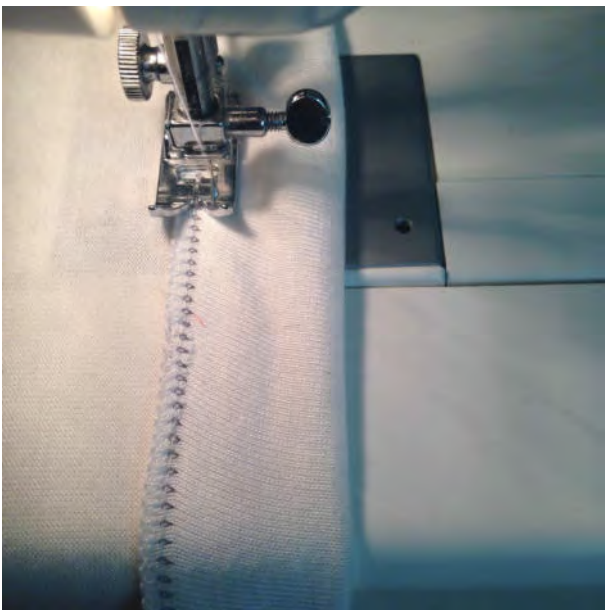
#### Rechtliche Hinweise

Alle Rechte an diesem Schnittmuster liegen bei Ilka Matthiessen, erbsünde. Der Schnitt darf für private Zwecke genutzt werden. Bei einergewerblichen Nutzung des Schnittmusters dürfen ohne Lizenz maximal bis zu 20 fertige Kleidungsstücke insgesamt angefertigt und verkauft werden. Für die gewerbliche Anfertigung von mehr als 20 Kleidungsstücken muss zuvor eine Gewerbelizenz auf [www.erbsuende.com](http://www.erbsuende.com) erworben werden. Die Massenproduktion von nach diesem Schnittmuster gefertigten Kleidungsstücken ist untersagt. Die Weitergabe, der Weiterverkauf, Tausch, Kopie, Abdruck oder (teilweise) Veröffentlichung dieses Schnittmusters sind ausdrücklich untersagt – diese Verletzungen des Urheberrechts haben empfindlichen Geldstrafen zur Folge. Beim Verkauf der nach diesem Schnittmuster gefertigten Kleidungsstücke ist anzugeben: **Genäht nach einem Schnittmuster von erbsünde.**





Das Ergebnis sieht dann so aus, wie links im Bild.



Nun klappst du das Gummi nach innen um und nährst es von links noch einmal mit einem Zickzackstich fest – auch hier beim Nähen dehnen, so dass der Stoff glatt liegt.



Von rechts sieht das Gummibündchen dann so aus.

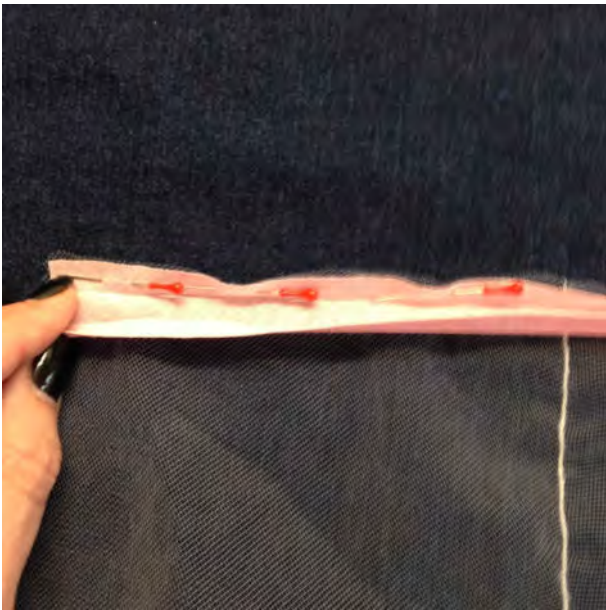
#### Rechtliche Hinweise

Alle Rechte an diesem Schnittmuster liegen bei Ilka Matthiessen, erbsünde. Der Schnitt darf für private Zwecke genutzt werden. Bei einergewerblichen Nutzung des Schnittmusters dürfen ohne Lizenz maximal bis zu 20 fertige Kleidungsstücke insgesamt angefertigt und verkauft werden. Für die gewerbliche Anfertigung von mehr als 20 Kleidungsstücken muss zuvor eine Gewerbelizenz auf [www.erbsuende.com](http://www.erbsuende.com) erworben werden. Die Massenproduktion von nach diesem Schnittmuster gefertigten Kleidungsstücken ist untersagt. Die Weitergabe, der Weiterverkauf, Tausch, Kopie, Abdruck oder (teilweise) Veröffentlichung dieses Schnittmusters sind ausdrücklich untersagt – diese Verletzungen des Urheberrechts haben empfindlichen Geldstrafen zur Folge. Beim Verkauf der nach diesem Schnittmuster gefertigten Kleidungsstücke ist anzugeben: **Genäht nach einem Schnittmuster von erbsünde.**

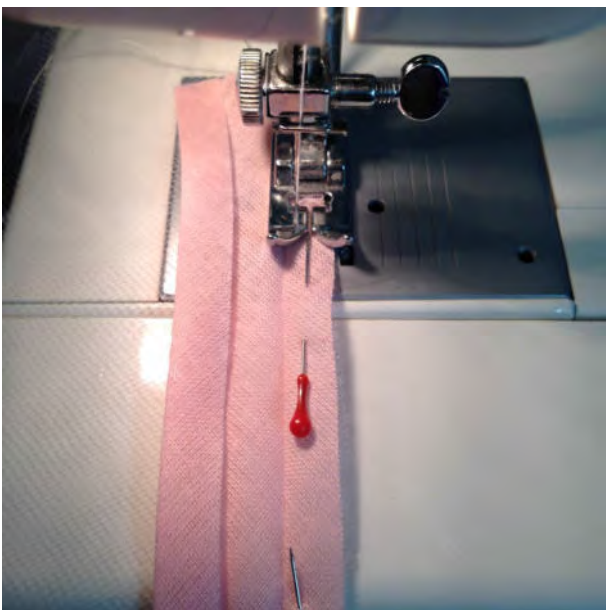


Ganz zum Schluss wird der Saum des Tüllrocks mit Schrägband eingefasst. Bevor du dies tust, überprüfe, ob die Länge des Petticoats richtig ist – er sollte ca. 1,5 cm unter dem Saum der Avaritia hervorschauen. Gegebenenfalls kannst du ihn jetzt noch kürzen.

Nimm das Schrägband zur Hand und bügle eine Faltkante in der Mitte.



Nun klappst du das Schrägband auf und steckst es rechts auf rechts knappkantig an deinen Tüllsaum.



Nähe es mit einem Zickzackstich (größter Stich, Stichelänge 3) einmal rundum knappkantig fest.

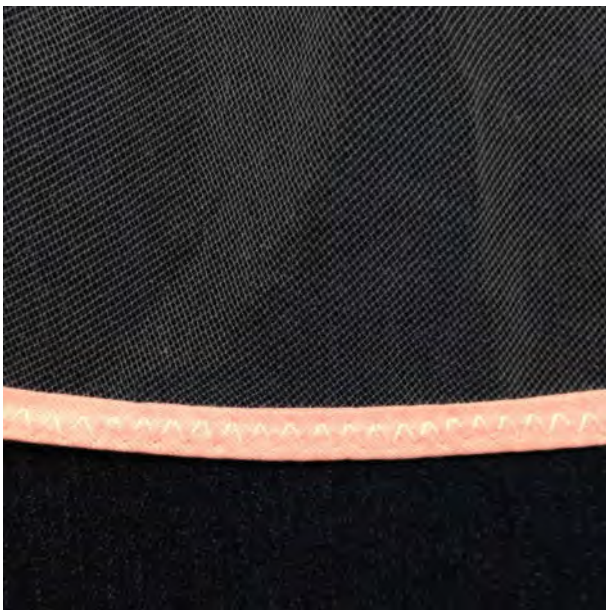
#### Rechtliche Hinweise

Alle Rechte an diesem Schnittmuster liegen bei Ilka Matthiessen, erbsünde. Der Schnitt darf für private Zwecke genutzt werden. Bei einergewerblichen Nutzung des Schnittmusters dürfen ohne Lizenz maximal bis zu 20 fertige Kleidungsstücke insgesamt angefertigt und verkauft werden. Für die gewerbliche Anfertigung von mehr als 20 Kleidungsstücken muss zuvor eine Gewerbelizenz auf [www.erbsuende.com](http://www.erbsuende.com) erworben werden. Die Massenproduktion von nach diesem Schnittmuster gefertigten Kleidungsstücken ist untersagt. Die Weitergabe, der Weiterverkauf, Tausch, Kopie, Abdruck oder (teilweise) Veröffentlichung dieses Schnittmusters sind ausdrücklich untersagt – diese Verletzungen des Urheberrechts haben empfindlichen Geldstrafen zur Folge. Beim Verkauf der nach diesem Schnittmuster gefertigten Kleidungsstücke ist anzugeben: **Genäht nach einem Schnittmuster von erbsünde.**





Dann klappe das Schrägband um die Tüllkante herum und stecke es wieder fest.



Nähe erneut mit einem Zickzackstich darüber, fertig ist der Saum.



Alternativ kannst du bei weichem Tüll auch einfach mit einem farblich passenden Garn oder einem Kontrastgarn wie oben beschrieben mit einem Zickzackstich an der Kante entlangnähen.

#### Rechtliche Hinweise

Alle Rechte an diesem Schnittmuster liegen bei Ilka Matthiessen, erbsünde. Der Schnitt darf für private Zwecke genutzt werden. Bei einergewerblichen Nutzung des Schnittmusters dürfen ohne Lizenz maximal bis zu 20 fertige Kleidungsstücke insgesamt angefertigt und verkauft werden. Für die gewerbliche Anfertigung von mehr als 20 Kleidungsstücken muss zuvor eine Gewerbelizenz auf [www.erbsuende.com](http://www.erbsuende.com) erworben werden. Die Massenproduktion von nach diesem Schnittmuster gefertigten Kleidungsstücken ist untersagt. Die Weitergabe, der Weiterverkauf, Tausch, Kopie, Abdruck oder (teilweise) Veröffentlichung dieses Schnittmusters sind ausdrücklich untersagt – diese Verletzungen des Urheberrechts haben empfindlichen Geldstrafen zur Folge. Beim Verkauf der nach diesem Schnittmuster gefertigten Kleidungsstücke ist anzugeben: **Genäht nach einem Schnittmuster von erbsünde.**





Fertig ist dein Petticoat für einen Tellerrock.

#### Rechtliche Hinweise

Alle Rechte an diesem Schnittmuster liegen bei Ilka Matthiessen, erbsünde. Der Schnitt darf für private Zwecke genutzt werden. Bei einergewerblichen Nutzung des Schnittmusters dürfen ohne Lizenz maximal bis zu 20 fertige Kleidungsstücke insgesamt angefertigt und verkauft werden. Für die gewerbliche Anfertigung von mehr als 20 Kleidungsstücken muss zuvor eine Gewerbelizenz auf [www.erbsuende.com](http://www.erbsuende.com) erworben werden. Die Massenproduktion von nach diesem Schnittmuster gefertigten Kleidungsstücken ist untersagt. Die Weitergabe, der Weiterverkauf, Tausch, Kopie, Abdruck oder (teilweise) Veröffentlichung dieses Schnittmusters sind ausdrücklich untersagt – diese Verletzungen des Urheberrechts haben empfindlichen Geldstrafen zur Folge. Beim Verkauf der nach diesem Schnittmuster gefertigten Kleidungsstücke ist anzugeben: **Genäht nach einem Schnittmuster von erbsünde.**