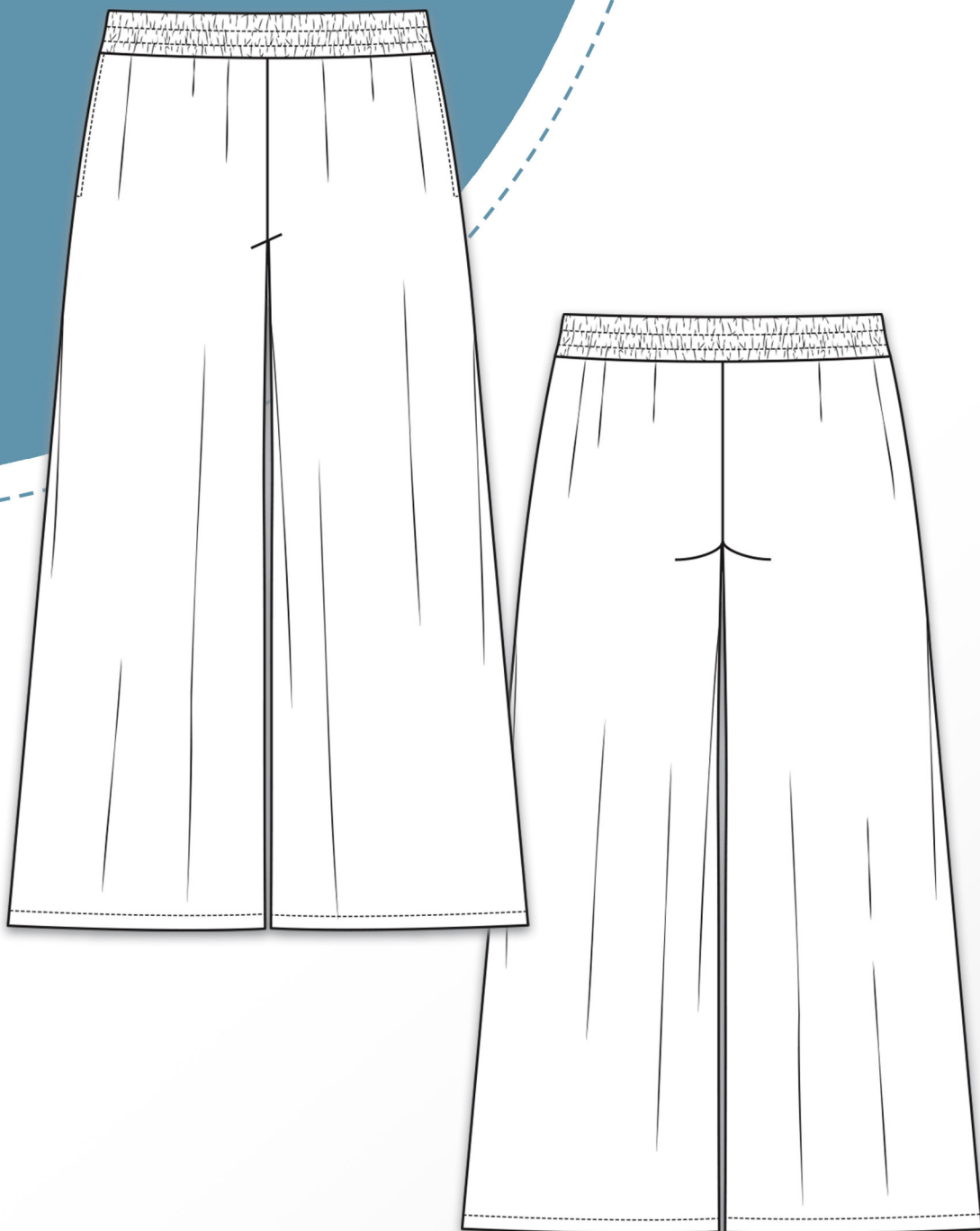


azur

32 - 56

erbsünde



schnittmuster



sewing pattern

Vorwort

Ich freue mich sehr, dass du dich für ein Schnittmuster von erbsünde entschieden hast.

Seit 2013 stecke ich viel Herzblut in die Umsetzung von Schnittmustern für Damen, Herren und Kinder. Kein Körper ist geformt wie der andere und oftmals sitzt Kaufkleidung nicht optimal. Wir wollen weg von 08/15 Outfits, hin zu individuellen Oberteilen, Kleidern, Jacken, Mänteln und Hosen, die aus selbstgewählten Wunschstoffen – auch in großen Konfektionsgrößen und langen Längen – angefertigt werden können. Jedes Schnittmuster kann nach Wunsch angepasst werden und ist durch zahlreiche Varianten sehr wandelbar.

Mit diesem Schnittmuster erweiterst du deine Garderobe durch Lieblingsteile, in denen du dich wohlfühlst und die dich als schöne und doch bequeme Kleidungsstücke durch deinen Tag begleiten.

Die ausführliche, bebilderte Anleitung hilft dir bei der Anfertigung – Schritt-für-Schritt vom Zuschneiden des Stoffes bis zur Fertigstellung des Kleidungsstückes. Sicherlich ist das ein oder andere dabei, was du noch nicht ausprobiert hast, aber auch hier kannst du mit Hilfe der Anleitung dazulernen und dein Hobby – das Nähen – weiter perfektionieren.

Auf meiner Seite findest du unter www.erbsuende.com (dort: DIY) zahlreiche Tutorials und Anleitungen für Pattern Hacks und Schnittabwandlungen.

Bei Fragen kannst du mir gerne eine Mail an info@erbsuende.com schreiben.

Ich wünsche dir viel Freude mit deinem neuen Schnittmuster,
Deine Ilka

Impressum

© erbsünde Ilka Matthiessen

Jahr der Veröffentlichung: 2023

Autor/Ersteller/Rechteinhaber: Ilka Matthiessen

Lektorat/Korrektorat: Ilka Matthiessen

Das Werk, einschließlich seiner Teile, ist urheberrechtlich geschützt und darf nicht weiter gegeben werden. Jede Verwertung ist ohne Zustimmung des Autors unzulässig und ausdrücklich untersagt. Dies gilt insbesondere für die (auch teilweise) elektronische oder sonstige Vervielfältigung, Übersetzung, Weitergabe, Verbreitung und öffentliche Zugänglichmachung.

Alle Rechte liegen bei

Ilka Matthiessen

erbsünde

Karlsbader Str. 8

80937 München

info@erbsuende.com



Rechtliche Hinweise

Alle Rechte an diesem Schnittmuster liegen bei Ilka Matthiessen, erbsünde. Der Schnitt darf für private Zwecke genutzt werden. Bei einergewerblichen Nutzung des Schnittmusters dürfen ohne Lizenz maximal bis zu 20 fertige Kleidungsstücke insgesamt angefertigt und verkauft werden. Für die gewerbliche Anfertigung von mehr als 20 Kleidungsstücken muss zuvor eine Gewerbelizenz auf www.erbsuende.com erworben werden. Die Massenproduktion von nach diesem Schnittmuster gefertigten Kleidungsstücken ist untersagt. Die Weitergabe, der Weiterverkauf, Tausch, Kopie, Abdruck oder (teilweise) Veröffentlichung dieses Schnittmusters sind ausdrücklich untersagt – diese Verletzungen des Urheberrechts haben empfindlichen Geldstrafen zur Folge. Beim Verkauf der nach diesem Schnittmuster gefertigten Kleidungsstücke ist anzugeben: **Genäht nach einem Schnittmuster von erbsünde.**

Azur

Inhaltsverzeichnis

Titel	
Vorwort, Impressum	
Materialblatt: Stoffmenge, benötigtes Material, wichtige Hinweise	1
Azur zuschneiden	2 - 3
Azur nähen	3 - 9
Längenanpassung	10



Über Azur

Azur ist eine bequeme, weit fallende Culotte mit großen Nahttaschen und Gummiband. Die Hose wird in der Taille getragen und ist lang geschnitten. Die Länge kann individuell angepasst werden. Die Culotte kann - je nach Stoffwahl - ganzjährig getragen werden. Aus nicht dehnbaren, leichten Stoffen, wie Viskose und Baumwolle im Frühjahr und Sommer - aus dickerer, weich fallender Webware in den kühleren Jahreszeiten.

Körpermaßtabelle

Die folgende Tabelle dient der Größenwahl. Richte dich bei der Wahl der Größe nach dem Hüftumfang.

Größe	32	34	36	38	40	42	44	46	48	50	52	54	56
Taille	bis 70cm	bis 75cm	bis 80cm	bis 85cm	bis 90cm	bis 94cm	bis 97cm	bis 100cm	bis 105cm	bis 112cm	bis 118cm	bis 123cm	bis 130cm
Hüftumfang	bis 87cm	bis 90cm	bis 93cm	bis 97cm	bis 100cm	bis 105cm	bis 110cm	bis 115cm	bis 120cm	bis 125cm	bis 130cm	bis 135cm	bis 140cm

Stoffempfehlung

Es eignen sich alle weichen, nicht dehnbaren Stoffe wie Viskose, Baumwollpopeline, Leinen, Musselin, Satin, etc.

Stoffmenge bei einer Stoffbreite von 1,45m

Größe	32	34	36	38	40	42	44	46	48	50	52	54	56
Stofflänge	2m	2m	2m	2m	2m	2m	2,5m	2,5m	2,5m	2,5m	2,5m	2,5m	2,5m

Naht- und Saumzugaben

Das Schnittmuster enthält keine Naht- und Saumzugaben, diese müssen beim Zuschneiden individuell hinzugefügt werden.

Benötigtes Material

- Stoff (s.o.)
- 3-4cm breites Gummiband für den Bund
- Klebeband zum Zusammenkleben des Schnittmusters
- Schere, Maßband, Stecknadeln oder Klammern
- Nähmaschine, Overlock/Coverlock (falls vorhanden), Bügeleisen

Wichtige Hinweise

- Vor dem Zuschneiden lies bitte zunächst die gesamte Anleitung!
- Der Schnitt enthält keine Naht- und Saumzugaben.
- Zum korrekten Öffnen und Drucken des Schnittmusters verwende bitte den aktuellen Adobe Acrobat Reader.
- Bei der Druckeinstellung achte darauf, dass entweder 100% oder „ohne Seitenanpassung“ eingestellt ist.

Rechtliche Hinweise

Alle Rechte an diesem Schnittmuster liegen bei Ilka Matthiessen, erbsünde. Der Schnitt darf für private Zwecke genutzt werden. Bei einergewerblichen Nutzung des Schnittmusters dürfen ohne Lizenz maximal bis zu 20 fertige Kleidungsstücke insgesamt angefertigt und verkauft werden. Für die gewerbliche Anfertigung von mehr als 20 Kleidungsstücken muss zuvor eine Gewerbelizenz auf www.erbsuende.com erworben werden. Die Massenproduktion von nach diesem Schnittmuster gefertigten Kleidungsstücken ist untersagt. Die Weitergabe, der Weiterverkauf, Tausch, Kopie, Abdruck oder (teilweise) Veröffentlichung dieses Schnittmusters sind ausdrücklich untersagt – diese Verletzungen des Urheberrechts haben empfindlichen Geldstrafen zur Folge. Beim Verkauf der nach diesem Schnittmuster gefertigten Kleidungsstücke ist anzugeben: **Genäht nach einem Schnittmuster von erbsünde.**

**Azur zuschneiden**

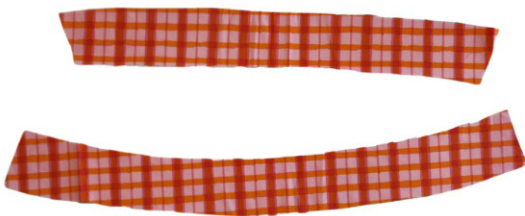
Schneide die Vorderhose in doppelter Stofflage zu. Du erhältst 2 gegengleiche Schnittteile.

Versäubere die Schnittteile.



Schneide die Hinterhose 1x in doppelter Stofflage zu. Du erhältst 2 gegengleiche Schnittteile.

Versäubere die Schnittteile.



Schneide den vorderen und hinteren Bundbeleg jeweils 1x in einfacher Stofflage zu.

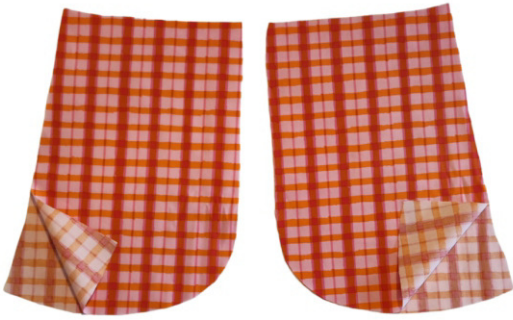
Versäubere die Schnittteile.

ACHTUNG: Bei diesen Schnittteilen handelt es sich um Belege! Diese werden, wie später beschrieben, von innen gegen die obere Kante der Hose genäht.

Rechtliche Hinweise

Alle Rechte an diesem Schnittmuster liegen bei Ilka Matthiessen, erbsünde. Der Schnitt darf für private Zwecke genutzt werden. Bei einergewerblichen Nutzung des Schnittmusters dürfen ohne Lizenz maximal bis zu 20 fertige Kleidungsstücke insgesamt angefertigt und verkauft werden. Für die gewerbliche Anfertigung von mehr als 20 Kleidungsstücken muss zuvor eine Gewerbelizenz auf www.erbsuende.com erworben werden. Die Massenproduktion von nach diesem Schnittmuster gefertigten Kleidungsstücken ist untersagt. Die Weitergabe, der Weiterverkauf, Tausch, Kopie, Abdruck oder (teilweise) Veröffentlichung dieses Schnittmusters sind ausdrücklich untersagt – diese Verletzungen des Urheberrechts haben empfindlichen Geldstrafen zur Folge. Beim Verkauf der nach diesem Schnittmuster gefertigten Kleidungsstücke ist anzugeben: **Genäht nach einem Schnittmuster von erbsünde.**

Schneide den Taschenbeutel 2x in doppelter Stofflage zu. Du erhältst 4 Schnittteile.
Versäubere die Schnittteile.



Azur nähen

Lege die erste Vorderhose mit der rechten Stoffseite nach oben vor dich hin.
Nimm den ersten Taschenbeutel zur Hand.



Lege den Taschenbeutel rechts auf rechts auf die Vorderhose. Die obere Kante des Taschenbeutels ist bündig mit der Oberkante der Hose.
Stecke die Kanten zusammen und schließe die Naht.



Rechtliche Hinweise

Alle Rechte an diesem Schnittmuster liegen bei Ilka Matthiessen, erbsünde. Der Schnitt darf für private Zwecke genutzt werden. Bei einergewerblichen Nutzung des Schnittmusters dürfen ohne Lizenz maximal bis zu 20 fertige Kleidungsstücke insgesamt angefertigt und verkauft werden. Für die gewerbliche Anfertigung von mehr als 20 Kleidungsstücken muss zuvor eine Gewerbelizenz auf www.erbsuende.com erworben werden. Die Massenproduktion von nach diesem Schnittmuster gefertigten Kleidungsstücken ist untersagt. Die Weitergabe, der Weiterverkauf, Tausch, Kopie, Abdruck oder (teilweise) Veröffentlichung dieses Schnittmusters sind ausdrücklich untersagt – diese Verletzungen des Urheberrechts haben empfindlichen Geldstrafen zur Folge. Beim Verkauf der nach diesem Schnittmuster gefertigten Kleidungsstücke ist anzugeben: **Genäht nach einem Schnittmuster von erbsünde.**



Klappe den Taschenbeutel nach außen. So sieht deine Vorderhose jetzt aus. Wiederhole das Ganze mit der anderen Vorderhose sowie den beiden Hinterhosen.



Lege die beiden Vorderhosen rechts auf rechts aufeinander. Stecke die Schrittkanten zusammen und schließe die Naht. Wiederhole das Ganze mit der Hinterhose.

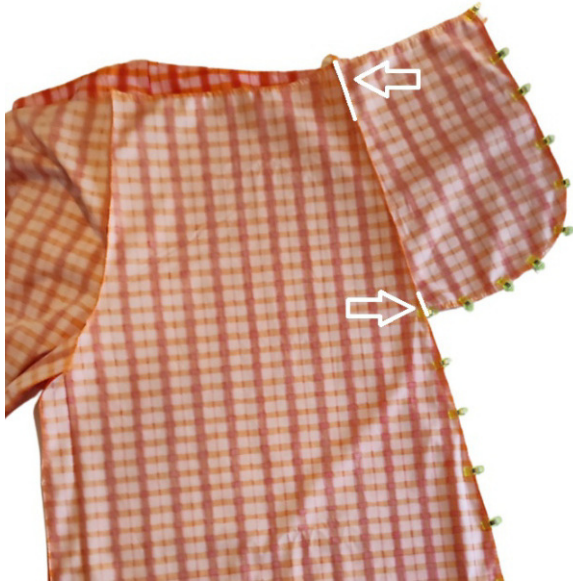


Lege die Hinterhose mit der rechten Stoffseite nach oben vor dich hin. Lege die Vorderhose rechts auf rechts darauf. Stecke die Seitenkanten zusammen. Beginne beim Stecken außen an der oberen Kante der Tasche. Stecke außen um den Taschenbeutel herum und dann der Seitenkante der Hosenbeine nach unten. Schließe die Naht und wiederhole das Ganze mit der anderen Seite.

ACHTUNG: Bei dieser Culotte ist die Vorderhose breiter als die Hinterhose!

Rechtliche Hinweise

Alle Rechte an diesem Schnittmuster liegen bei Ilka Matthiessen, erbsünde. Der Schnitt darf für private Zwecke genutzt werden. Bei einergewerblichen Nutzung des Schnittmusters dürfen ohne Lizenz maximal bis zu 20 fertige Kleidungsstücke insgesamt angefertigt und verkauft werden. Für die gewerbliche Anfertigung von mehr als 20 Kleidungsstücken muss zuvor eine Gewerbelizenz auf www.erbsuende.com erworben werden. Die Massenproduktion von nach diesem Schnittmuster gefertigten Kleidungsstücken ist untersagt. Die Weitergabe, der Weiterverkauf, Tausch, Kopie, Abdruck oder (teilweise) Veröffentlichung dieses Schnittmusters sind ausdrücklich untersagt – diese Verletzungen des Urheberrechts haben empfindlichen Geldstrafen zur Folge. Beim Verkauf der nach diesem Schnittmuster gefertigten Kleidungsstücke ist anzugeben: **Genäht nach einem Schnittmuster von erbsünde.**



Schließe die Seitennaht der Hose von der Oberkante bis zur Markierung im Schnittmuster.
Schließe dann den Tascheneingriff von unten ausgehend ebenfalls bis zur Markierung aus dem Schnittmuster mit einem Geradstich der Nähmaschine.



Stecke jetzt die Innenbeinkanten aufeinander und schließe die Naht.



Lege nun die Tasche glatt auf die Vorderhose.
Stecke die Oberkanten von Tasche und Vorderhose zusammen und nähe die Tasche innerhalb der Nahtzugabe mit ein paar Stichen an der Vorderhose fest.
Wiederhole das Ganze mit der anderen Tasche.

Rechtliche Hinweise

Alle Rechte an diesem Schnittmuster liegen bei Ilka Matthiessen, erbsünde. Der Schnitt darf für private Zwecke genutzt werden. Bei einergewerblichen Nutzung des Schnittmusters dürfen ohne Lizenz maximal bis zu 20 fertige Kleidungsstücke insgesamt angefertigt und verkauft werden. Für die gewerbliche Anfertigung von mehr als 20 Kleidungsstücken muss zuvor eine Gewerbelizenz auf www.erbsuende.com erworben werden. Die Massenproduktion von nach diesem Schnittmuster gefertigten Kleidungsstücken ist untersagt. Die Weitergabe, der Weiterverkauf, Tausch, Kopie, Abdruck oder (teilweise) Veröffentlichung dieses Schnittmusters sind ausdrücklich untersagt – diese Verletzungen des Urheberrechts haben empfindlichen Geldstrafen zur Folge. Beim Verkauf der nach diesem Schnittmuster gefertigten Kleidungsstücke ist anzugeben: **Genäht nach einem Schnittmuster von erbsünde.**



Nimm nun den vorderen und den hinteren Bundbeleg zur Hand.
Lege den vorderen Bundbeleg mit der rechten Stoffseite nach oben vor dich hin.
Lege den hinteren Bundbeleg rechts auf rechts darauf und stecke die kurzen Kanten zusammen. Schließe die Naht.

Wiederhole das Ganze mit der anderen Seite.

ACHTUNG: Der vordere Bundbeleg ist bei dieser Culotte länger als der Hintere.



Nimm nun wieder die Culotte zur Hand.
Der Bundbeleg wird jetzt von innen gegen die obere Hosenkante genäht.
So entsteht der Tunnel für das Gummiband.



Wende dafür die Culotte auf die rechte Stoffseite und stecke den Bundbeleg rechts auf rechts außen um die Oberkante der Hose.
Schließe die Naht.

Rechtliche Hinweise

Alle Rechte an diesem Schnittmuster liegen bei Ilka Matthiessen, erbsünde. Der Schnitt darf für private Zwecke genutzt werden. Bei einergewerblichen Nutzung des Schnittmusters dürfen ohne Lizenz maximal bis zu 20 fertige Kleidungsstücke insgesamt angefertigt und verkauft werden. Für die gewerbliche Anfertigung von mehr als 20 Kleidungsstücken muss zuvor eine Gewerbelizenz auf www.erbsuende.com erworben werden. Die Massenproduktion von nach diesem Schnittmuster gefertigten Kleidungsstücken ist untersagt. Die Weitergabe, der Weiterverkauf, Tausch, Kopie, Abdruck oder (teilweise) Veröffentlichung dieses Schnittmusters sind ausdrücklich untersagt – diese Verletzungen des Urheberrechts haben empfindlichen Geldstrafen zur Folge. Beim Verkauf der nach diesem Schnittmuster gefertigten Kleidungsstücke ist anzugeben: **Genäht nach einem Schnittmuster von erbsünde.**

Klappe den Bundbeleg nach innen, so dass er links auf links in der Culotte liegt. Büggle die obere Kante ordentlich und fixiere den Beleg mit ein paar Klammern.



Wende die Culotte auf die linke Seite. Der Beleg liegt nun außen. Stecke die Unterkante des Belegs rundherum mit Stecknadeln gut fest.



ACHTUNG: Lass in der hinteren Mitte eine Öffnung, durch die du anschließend das Gummiband einziehen kannst.

Schließe die Naht.

Schneide ein Gummiband in der gewünschten Länge zu (ca. Taillenumfang -7cm)

Da das Gummiband noch abgesteppt wird muss es etwas kürzer sein, als normal. Also schneide das Gummiband so zu, dass es aktuell in der Taille etwas zu eng ist.



Rechtliche Hinweise

Alle Rechte an diesem Schnittmuster liegen bei Ilka Matthiessen, erbsünde. Der Schnitt darf für private Zwecke genutzt werden. Bei einergewerblichen Nutzung des Schnittmusters dürfen ohne Lizenz maximal bis zu 20 fertige Kleidungsstücke insgesamt angefertigt und verkauft werden. Für die gewerbliche Anfertigung von mehr als 20 Kleidungsstücken muss zuvor eine Gewerbelizenz auf www.erbsuende.com erworben werden. Die Massenproduktion von nach diesem Schnittmuster gefertigten Kleidungsstücken ist untersagt. Die Weitergabe, der Weiterverkauf, Tausch, Kopie, Abdruck oder (teilweise) Veröffentlichung dieses Schnittmusters sind ausdrücklich untersagt – diese Verletzungen des Urheberrechts haben empfindlichen Geldstrafen zur Folge. Beim Verkauf der nach diesem Schnittmuster gefertigten Kleidungsstücke ist anzugeben: **Genäht nach einem Schnittmuster von erbsünde.**



Ziehe das Gummiband mit Hilfe einer Sicherheitsnadel in den Bund ein. Achte darauf, dass das Gummiband nicht verdreht ist.



Stecke die Enden des Gummibandes aufeinander und schließe es mit ein paar Stichen der Nähmaschine zu einem Ring.



Stecke jetzt die Öffnung im Bund, durch die du das Gummiband eingezogen hast, zu und schließe dann die Naht. So sieht deine Culotte jetzt aus.

Rechtliche Hinweise

Alle Rechte an diesem Schnittmuster liegen bei Ilka Matthiessen, erbsünde. Der Schnitt darf für private Zwecke genutzt werden. Bei einergewerblichen Nutzung des Schnittmusters dürfen ohne Lizenz maximal bis zu 20 fertige Kleidungsstücke insgesamt angefertigt und verkauft werden. Für die gewerbliche Anfertigung von mehr als 20 Kleidungsstücken muss zuvor eine Gewerbelizenz auf www.erbsuende.com erworben werden. Die Massenproduktion von nach diesem Schnittmuster gefertigten Kleidungsstücken ist untersagt. Die Weitergabe, der Weiterverkauf, Tausch, Kopie, Abdruck oder (teilweise) Veröffentlichung dieses Schnittmusters sind ausdrücklich untersagt – diese Verletzungen des Urheberrechts haben empfindlichen Geldstrafen zur Folge. Beim Verkauf der nach diesem Schnittmuster gefertigten Kleidungsstücke ist anzugeben: **Genäht nach einem Schnittmuster von erbsünde.**



Jetzt wird das Gummiband noch 2x rundherum abgesteppt. Ziehe dazu das Gummiband stramm und Nähe mit einem Geradstich rundherum. Das Gummiband zieht sich wieder zusammen, nur eben nicht mehr ganz so eng wie ohne das Absteppen. So sieht dein Bund jetzt aus.



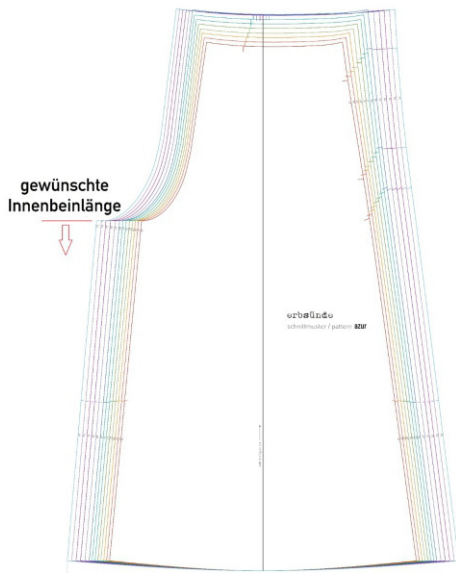
Stecke nun noch die Saumzugabe am ersten Hosenbein nach innen um und stepe sie fest. Wiederhole das Ganze mit dem anderen Hosenbein.



Deine Culotte ist fertig.

Rechtliche Hinweise

Alle Rechte an diesem Schnittmuster liegen bei Ilka Matthiessen, erbsünde. Der Schnitt darf für private Zwecke genutzt werden. Bei einergewerblichen Nutzung des Schnittmusters dürfen ohne Lizenz maximal bis zu 20 fertige Kleidungsstücke insgesamt angefertigt und verkauft werden. Für die gewerbliche Anfertigung von mehr als 20 Kleidungsstücken muss zuvor eine Gewerbelizenz auf www.erbsuende.com erworben werden. Die Massenproduktion von nach diesem Schnittmuster gefertigten Kleidungsstücken ist untersagt. Die Weitergabe, der Weiterverkauf, Tausch, Kopie, Abdruck oder (teilweise) Veröffentlichung dieses Schnittmusters sind ausdrücklich untersagt – diese Verletzungen des Urheberrechts haben empfindlichen Geldstrafen zur Folge. Beim Verkauf der nach diesem Schnittmuster gefertigten Kleidungsstücke ist anzugeben: **Genäht nach einem Schnittmuster von erbsünde.**

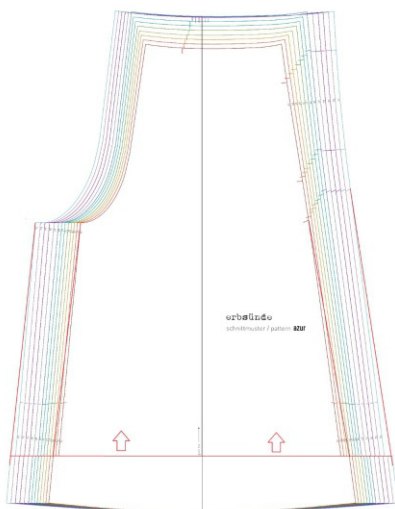


Längenanpassung

Miss die gewünschte Innenbeinlänge, ausgehend vom Schritt, an dir aus. Übertrage die Länge auf das Schnittmuster.



Schneide das Schnittteil an der Markierung auseinander.



Schiebe die Schnittteile übereinander, bis du die gewünschte Hosenlänge erreichst. Passe den Verlauf der Seitenkanten wie links im Bild zu sehen an. So bleibt der gerundete Saumverlauf erhalten.

Rechtliche Hinweise

Alle Rechte an diesem Schnittmuster liegen bei Ilka Matthiessen, erbsünde. Der Schnitt darf für private Zwecke genutzt werden. Bei einergewerblichen Nutzung des Schnittmusters dürfen ohne Lizenz maximal bis zu 20 fertige Kleidungsstücke insgesamt angefertigt und verkauft werden. Für die gewerbliche Anfertigung von mehr als 20 Kleidungsstücken muss zuvor eine Gewerbelizenz auf www.erbsuende.com erworben werden. Die Massenproduktion von nach diesem Schnittmuster gefertigten Kleidungsstücken ist untersagt. Die Weitergabe, der Weiterverkauf, Tausch, Kopie, Abdruck oder (teilweise) Veröffentlichung dieses Schnittmusters sind ausdrücklich untersagt – diese Verletzungen des Urheberrechts haben empfindlichen Geldstrafen zur Folge. Beim Verkauf der nach diesem Schnittmuster gefertigten Kleidungsstücke ist anzugeben: **Genäht nach einem Schnittmuster von erbsünde.**