

belem

34 - 60

erbsünde



schnittmuster



sewing pattern

Vorwort

Ich freue mich sehr, dass du dich für ein Schnittmuster von erbsünde entschieden hast.

Seit 2013 stecke ich viel Herzblut in die Umsetzung von Schnittmustern für Damen, Herren und Kinder. Kein Körper ist geformt wie der andere und oftmals sitzt Kaufkleidung nicht optimal. Wir wollen weg von 08/15 Outfits, hin zu individuellen Oberteilen, Kleidern, Jacken, Mänteln und Hosen, die aus selbstgewählten Wunschstoffen – auch in großen Konfektionsgrößen und langen Längen - angefertigt werden können. Jedes Schnittmuster kann nach Wunsch angepasst werden und ist durch zahlreiche Varianten sehr wandelbar.

Mit diesem Schnittmuster erweiterst du deine Garderobe durch Lieblingsteile, in denen du dich wohlfühlst und die dich als schöne und doch bequeme Kleidungsstücke durch deinen Tag begleiten.

Die ausführliche, bebilderte Anleitung hilft dir bei der Anfertigung - Schritt-für-Schritt vom Zuschneiden des Stoffes bis zur Fertigstellung des Kleidungsstückes. Sicherlich ist das ein oder andere dabei, was du noch nicht ausprobiert hast, aber auch hier kannst du mit Hilfe der Anleitung dazulernen und dein Hobby – das Nähen – weiter perfektionieren.

Auf meiner Seite findest du unter www.erbsuende.com (dort: DIY) zahlreiche Tutorials und Anleitungen für Pattern Hacks und Schnittabwandlungen.

Bei Fragen kannst du mir gerne eine Mail an info@erbsuende.com schreiben.

Ich wünsche dir viel Freude mit deinem neuen Schnittmuster,
Deine Ilka

Impressum

© erbsünde Ilka Matthiessen

Jahr der Veröffentlichung: 2024

Autor/Ersteller/Rechteinhaber: Ilka Matthiessen

Lektorat/Korrektur: Ilka Matthiessen

Das Werk, einschließlich seiner Teile, ist urheberrechtlich geschützt und darf nicht weiter gegeben werden. Jede Verwertung ist ohne Zustimmung des Autors unzulässig und ausdrücklich untersagt. Dies gilt insbesondere für die (auch teilweise) elektronische oder sonstige Vervielfältigung, Übersetzung, Weitergabe, Verbreitung und öffentliche Zugänglichmachung.

Alle Rechte liegen bei
Ilka Matthiessen
erbsünde
Karlsbader Str. 8
80937 München
info@erbsuende.com



Belem

Inhaltsverzeichnis

Titel	
Vorwort, Impressum	
Materialblatt: Stoffmenge, benötigtes Material, wichtige Hinweise	1
Belem zuschneiden	2 - 4
Belem nähen (ungefüttert mit Belegen)	4 - 33
Belem als Weste nähen (Armlochbelege)	33 - 37
Belem gefüttert zuschneiden und nähen	38 - 54
Versteckte Ärmelbündchen zuschneiden und nähen	55 - 57



Über belem

Belem ist ein bequemer, oversize geschnittener Mantel mit Kapuze und Leistentaschen. Er kann gefüttert oder ungefütert mit Beleg und eingefassten Kanten genäht werden. Zusätzlich kann Belem auch als Longweste mit Ärmelbelegen angefertigt werden, das Schnittmuster enthält dafür eine extra Schulterlinie. Die Anleitung enthält außerdem eine Beschreibung, wie du versteckte Ärmelbündchen nähen kannst.

Genäht aus dünnen oder dicken Steppstoffen, dicken Mantelstoffen, Teddyplüsch oder Softshell ist Belem ein schönes Schnittmuster für Frühling, Herbst und Winter.

Körpermaßtabelle

Die folgende Tabelle dient der Größenwahl. Dabei ist das Maß des Brustumfangs für die Wahl der richtigen Größe entscheidend.

Größe	34	36	38	40	42	44	46	48	50	52	54	56	58	60
Brustumfang	bis 90cm	bis 94cm	bis 98cm	bis 102cm	bis 106cm	bis 111cm	bis 116cm	bis 121cm	bis 126cm	bis 130cm	bis 135cm	bis 140cm	bis 145cm	bis 150cm
Hüftumfang	bis 115cm	bis 118cm	bis 120cm	bis 125cm	bis 128cm	bis 132cm	bis 135cm	bis 140cm	bis 145cm	bis 150cm	bis 155cm	bis 160cm	bis 165cm	bis 170cm

Stoffempfehlung

Für den Mantel eignen sich nicht dehnbare, dünne oder dicke Steppstoffe, Mantelstoffe, Teddyplüsch, Softshell, etc.

Für das Futter eignet Futterstoff, Satin, etc.

Stoffmenge bei einer Stoffbreite von 1,45m

Größe	34	36	38	40	42	44	46	48	50	52	54	56	58	60
StofflängeMantel	2,5m	2,5m	3m	3m	3m	3m	3m	3m	3,5m	3,5m	3,5m	3,5m	3,5m	3,5m
Stofflänge Futter	1,5m	1,5m	2m	2m	2m	2m	2m	2m	2,5m	2,5m	2,5m	2,5m	2,5m	2,5m

Naht- und Saumzugaben

Das Schnittmuster enthält keine Naht- und Saumzugaben, diese müssen beim Zuschneiden individuell hinzugefügt werden.

Benötigtes Material

- Stoff (s.o.)
- 1 Reißverschluss, teilbar, 80-90cm lang
- ggf. Futterstoff (s.o.)
- ggf. 10m Schrägband zum Einfassen der offenen Kanten beim ungefüterten Mantel
- ggf. 50x50 cm dünnen, festen Stoff für die Taschenbeutel
- Klebeband zum Zusammenkleben des Schnittmusters
- Schere, Maßband, Stecknadeln oder Klammern
- Nähmaschine, Overlock/Coverlock (falls vorhanden), Bügeleisen

Wichtige Hinweise

- Vor dem Zuschneiden lies bitte zunächst die gesamte Anleitung!
- Zum korrekten Öffnen und Drucken des Schnittmusters verwende bitte den aktuellen Adobe Acrobat Reader.
- Bei der Druckeinstellung achte darauf, dass entweder 100% oder „ohne Seitenanpassung“ eingestellt ist.

Rechtliche Hinweise

Alle Rechte an diesem Schnittmuster liegen bei Ilka Matthiessen, erbsünde. Der Schnitt darf für private Zwecke genutzt werden. Bei einergewerblichen Nutzung des Schnittmusters dürfen ohne Lizenz maximal bis zu 20 fertige Kleidungsstücke insgesamt angefertigt und verkauft werden. Für die gewerbliche Anfertigung von mehr als 20 Kleidungsstücken muss zuvor eine Gewerbelizenz auf www.erbsuende.com erworben werden. Die Massenproduktion von nach diesem Schnittmuster gefertigten Kleidungsstücken ist untersagt. Die Weitergabe, der Weiterverkauf, Tausch, Kopie, Abdruck oder (teilweise) Veröffentlichung dieses Schnittmusters sind ausdrücklich untersagt – diese Verletzungen des Urheberrechts haben empfindlichen Geldstrafen zur Folge. Beim Verkauf der nach diesem Schnittmuster gefertigten Kleidungsstücke ist anzugeben: **Genäht nach einem Schnittmuster von erbsünde.**

**Belem zuschneiden**

Falte den Stoff links auf links zusammen. Lege das Schnittteil für das Vorderteil darauf. Schneide das Schnittteil 1x in doppelter Stofflage zu. Du erhältst 2 gegengleiche Schnittteile.

Möchtest du Belem als Weste nähen, so schneide entlang der inneren, gestrichelten Linie am Armausschnitt zu. Wie die Weste genäht wird, ist ab Seite 35 beschrieben.



Falte den Stoff links auf links zusammen. Lege das Schnittteil für das Rückenteil mit der Markierung „hintere Mitte/ Stoffbruch“ an die Bruchkante des Stoffes. Schneide das Rückenteil 1x im Stoffbruch zu.

Möchtest du Belem als Weste nähen, so schneide wieder entlang der inneren, gestrichelten Linie am Armausschnitt zu.



Schneide den Ärmel 1x in doppelter Stofflage zu. Du erhältst 2 gegengleiche Schnittteile.

Die Ärmel werden bei der Weste NICHT benötigt.

Rechtliche Hinweise

Alle Rechte an diesem Schnittmuster liegen bei Ilka Matthiessen, erbsünde. Der Schnitt darf für private Zwecke genutzt werden. Bei einergewerblichen Nutzung des Schnittmusters dürfen ohne Lizenz maximal bis zu 20 fertige Kleidungsstücke insgesamt angefertigt und verkauft werden. Für die gewerbliche Anfertigung von mehr als 20 Kleidungsstücken muss zuvor eine Gewerbelizenz auf www.erbsuende.com erworben werden. Die Massenproduktion von nach diesem Schnittmuster gefertigten Kleidungsstücken ist untersagt. Die Weitergabe, der Weiterverkauf, Tausch, Kopie, Abdruck oder (teilweise) Veröffentlichung dieses Schnittmusters sind ausdrücklich untersagt – diese Verletzungen des Urheberrechts haben empfindlichen Geldstrafen zur Folge. Beim Verkauf der nach diesem Schnittmuster gefertigten Kleidungsstücke ist anzugeben: **Genäht nach einem Schnittmuster von erbsünde.**

Schneide den Ärmelbeleg 1x in doppelter Stofflage zu.



Schneide die Kapuze 2x in doppelter Stofflage zu. Der Kapuzenstreifen wird 1x in doppelter Stofflage zugeschnitten.



Möchtest du einen Kontraststoff als Kapuzenfutter verwenden, so schneide die Kapuze jeweils 1x in doppelter Stofflage aus Innen- und Außenstoff zu. Der Kapuzenstreifen wird dann jeweils 1x in einfacher Stofflage zugeschnitten.

Schneide die Leiste 2x in doppelter Stofflage zu. Du erhältst 4 Schnittteile.



Rechtliche Hinweise

Alle Rechte an diesem Schnittmuster liegen bei Ilka Matthiessen, erbsünde. Der Schnitt darf für private Zwecke genutzt werden. Bei einergewerblichen Nutzung des Schnittmusters dürfen ohne Lizenz maximal bis zu 20 fertige Kleidungsstücke insgesamt angefertigt und verkauft werden. Für die gewerbliche Anfertigung von mehr als 20 Kleidungsstücken muss zuvor eine Gewerbelizenz auf www.erbsuende.com erworben werden. Die Massenproduktion von nach diesem Schnittmuster gefertigten Kleidungsstücken ist untersagt. Die Weitergabe, der Weiterverkauf, Tausch, Kopie, Abdruck oder (teilweise) Veröffentlichung dieses Schnittmusters sind ausdrücklich untersagt – diese Verletzungen des Urheberrechts haben empfindlichen Geldstrafen zur Folge. Beim Verkauf der nach diesem Schnittmuster gefertigten Kleidungsstücke ist anzugeben: **Genäht nach einem Schnittmuster von erbsünde.**

Schneide die Taschenbeutel 2x in doppelter Stofflage aus dünnem, festen Stoff zu. Du erhältst 4 Schnittteile.



Wir haben hier den Mantelstoff verwendet, da dieser dünn genug ist.

Wenn du einen dicken Steppstoff verwendest, nimm für die Taschen einen dünnen, stabilen Stoff wie Canvas oder feste Baumwolle.



Der vordere Beleg wird 1x in doppelter Stofflage zugeschnitten. Du erhältst 2 gegengleiche Schnittteile.

ACHTUNG: Der vordere Beleg wird OHNE Saumzugabe zugeschnitten!

Der hintere Beleg wird 1x im Stoffbruch zugeschnitten.

Bei der gefütterten Variante wird der hintere Beleg NICHT benötigt.

Wie die gefütterte Variante genäht wird, wird ab Seite 39 beschrieben.



Belem nähen

Wir beginnen zunächst mit den Taschen. Lege das erste Vorderteil mit der rechten Stoffseite nach oben vor dich hin.

Rechtliche Hinweise

Alle Rechte an diesem Schnittmuster liegen bei Ilka Matthiessen, erbsünde. Der Schnitt darf für private Zwecke genutzt werden. Bei einergewerblichen Nutzung des Schnittmusters dürfen ohne Lizenz maximal bis zu 20 fertige Kleidungsstücke insgesamt angefertigt und verkauft werden. Für die gewerbliche Anfertigung von mehr als 20 Kleidungsstücken muss zuvor eine Gewerbelizenz auf www.erbsuende.com erworben werden. Die Massenproduktion von nach diesem Schnittmuster gefertigten Kleidungsstücken ist untersagt. Die Weitergabe, der Weiterverkauf, Tausch, Kopie, Abdruck oder (teilweise) Veröffentlichung dieses Schnittmusters sind ausdrücklich untersagt – diese Verletzungen des Urheberrechts haben empfindlichen Geldstrafen zur Folge. Beim Verkauf der nach diesem Schnittmuster gefertigten Kleidungsstücke ist anzugeben: **Genäht nach einem Schnittmuster von erbsünde.**

Nimm dann die erste Leiste zur Hand und lege sie mit der rechten Stoffseite nach oben vor dich hin.



Leg die zweite Leiste rechts auf rechts darauf. Stecke eine lange und die beiden kurzen Kanten zusammen und schließe die Naht.



So sieht deine Leiste von der linken Stoffseite aus.



Rechtliche Hinweise

Alle Rechte an diesem Schnittmuster liegen bei Ilka Matthiessen, erbsünde. Der Schnitt darf für private Zwecke genutzt werden. Bei einergewerblichen Nutzung des Schnittmusters dürfen ohne Lizenz maximal bis zu 20 fertige Kleidungsstücke insgesamt angefertigt und verkauft werden. Für die gewerbliche Anfertigung von mehr als 20 Kleidungsstücken muss zuvor eine Gewerbelizenz auf www.erbsuende.com erworben werden. Die Massenproduktion von nach diesem Schnittmuster gefertigten Kleidungsstücken ist untersagt. Die Weitergabe, der Weiterverkauf, Tausch, Kopie, Abdruck oder (teilweise) Veröffentlichung dieses Schnittmusters sind ausdrücklich untersagt – diese Verletzungen des Urheberrechts haben empfindlichen Geldstrafen zur Folge. Beim Verkauf der nach diesem Schnittmuster gefertigten Kleidungsstücke ist anzugeben: **Genäht nach einem Schnittmuster von erbsünde.**

Schneide nun die Nahtzugabe an den Ecken vorsichtig zurück. Achte unbedingt darauf, die Naht NICHT zu verletzen.



Wende die Leiste und wiederhole das Ganze mit der zweiten Leiste.

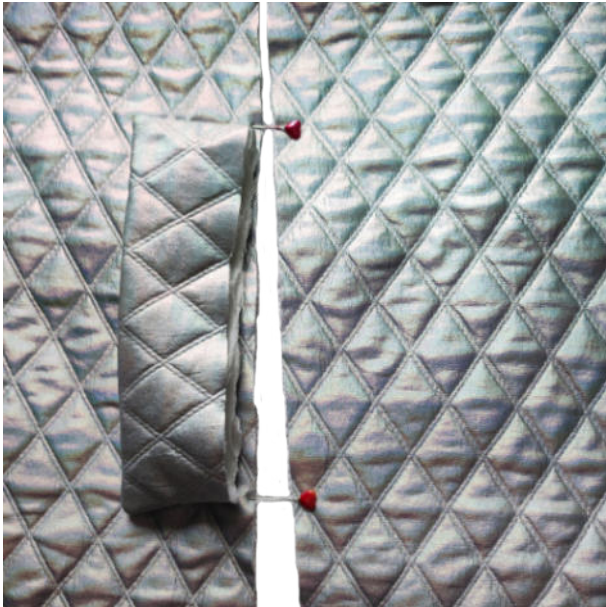


Übertrage jetzt die Markierungen für die Leiste aus dem Schnittmuster auf das Schnittteil des ersten Vorderteils.

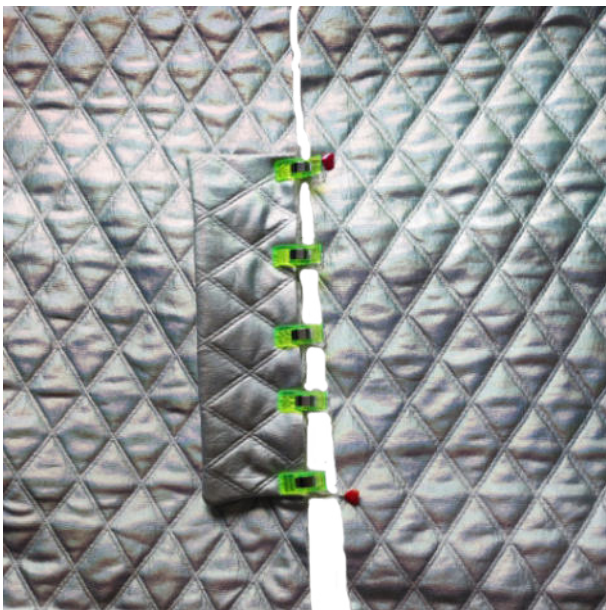


Rechtliche Hinweise

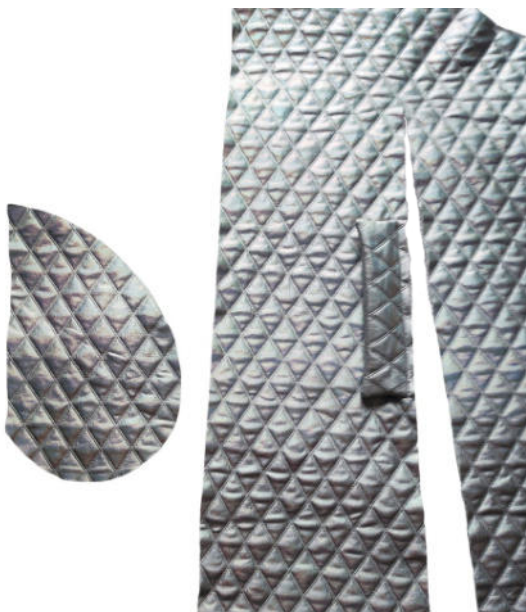
Alle Rechte an diesem Schnittmuster liegen bei Ilka Matthiessen, erbsünde. Der Schnitt darf für private Zwecke genutzt werden. Bei einergewerblichen Nutzung des Schnittmusters dürfen ohne Lizenz maximal bis zu 20 fertige Kleidungsstücke insgesamt angefertigt und verkauft werden. Für die gewerbliche Anfertigung von mehr als 20 Kleidungsstücken muss zuvor eine Gewerbelizenz auf www.erbsuende.com erworben werden. Die Massenproduktion von nach diesem Schnittmuster gefertigten Kleidungsstücken ist untersagt. Die Weitergabe, der Weiterverkauf, Tausch, Kopie, Abdruck oder (teilweise) Veröffentlichung dieses Schnittmusters sind ausdrücklich untersagt – diese Verletzungen des Urheberrechts haben empfindlichen Geldstrafen zur Folge. Beim Verkauf der nach diesem Schnittmuster gefertigten Kleidungsstücke ist anzugeben: **Genäht nach einem Schnittmuster von erbsünde.**



Lege jetzt die Leiste rechts auf rechts an die Kante, genau zwischen die Markierungen.
Die geschlossene Kante der Leiste zeigt zur vorderen Mitte (Mantelöffnung).



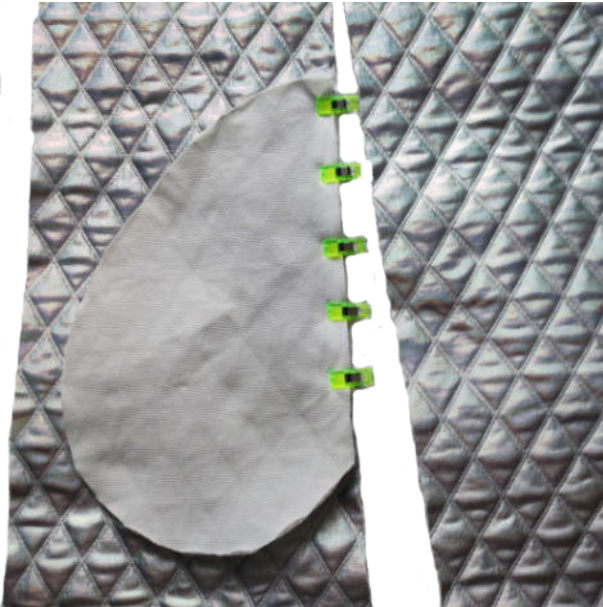
Stecke die Leiste rechts auf rechts auf das Vorderteil. Die offenen Kanten der Leiste sind bündig mit der Kante der Teilung des Vorderteils.
Nähe die Leiste fest.



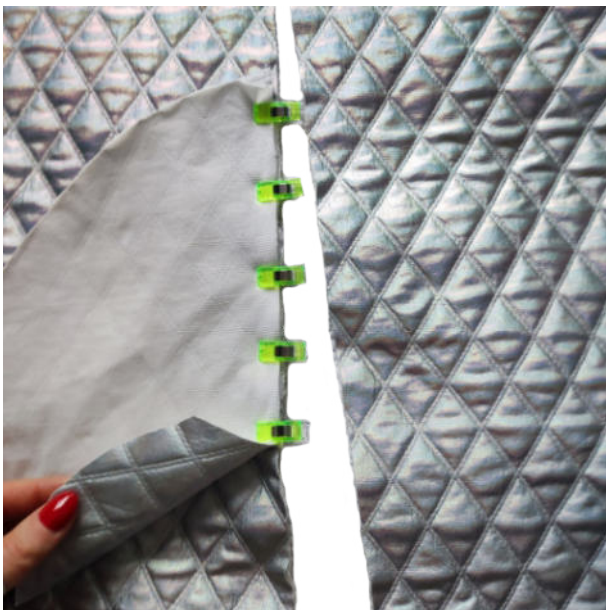
Nimm nun den ersten Taschenbeutel zur Hand.

Rechtliche Hinweise

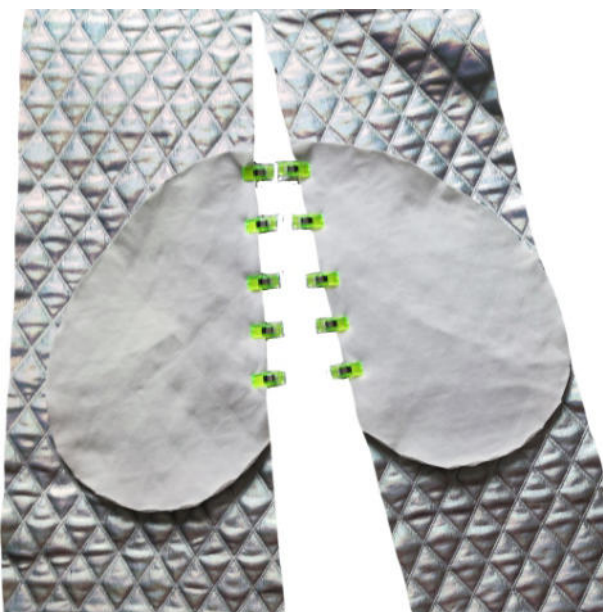
Alle Rechte an diesem Schnittmuster liegen bei Ilka Matthiessen, erbsünde. Der Schnitt darf für private Zwecke genutzt werden. Bei einergewerblichen Nutzung des Schnittmusters dürfen ohne Lizenz maximal bis zu 20 fertige Kleidungsstücke insgesamt angefertigt und verkauft werden. Für die gewerbliche Anfertigung von mehr als 20 Kleidungsstücken muss zuvor eine Gewerbelizenz auf www.erbsuende.com erworben werden. Die Massenproduktion von nach diesem Schnittmuster gefertigten Kleidungsstücken ist untersagt. Die Weitergabe, der Weiterverkauf, Tausch, Kopie, Abdruck oder (teilweise) Veröffentlichung dieses Schnittmusters sind ausdrücklich untersagt – diese Verletzungen des Urheberrechts haben empfindlichen Geldstrafen zur Folge. Beim Verkauf der nach diesem Schnittmuster gefertigten Kleidungsstücke ist anzugeben: **Genäht nach einem Schnittmuster von erbsünde.**



Stecke den Taschenbeutel an den Markierungen aus dem Schnittmuster rechts auf rechts an die Kante der Teilung des Vorderteils.



Achte unbedingt darauf, den Taschenbeutel nur bis zur Unterkante der Leiste festzustecken. Das untere Ende des Taschenbeutels bleibt frei - auf der anderen Seite beim anderen Taschenbeutel ebenfalls.



Stecke den zweiten Taschenbeutel ebenfalls rechts auf rechts an die andere Kante der Teilung des Vorderteils.

Nähe beide Taschenbeutel dort wo sie festgesteckt sind fest.

Rechtliche Hinweise

Alle Rechte an diesem Schnittmuster liegen bei Ilka Matthiessen, erbsünde. Der Schnitt darf für private Zwecke genutzt werden. Bei einergewerblichen Nutzung des Schnittmusters dürfen ohne Lizenz maximal bis zu 20 fertige Kleidungsstücke insgesamt angefertigt und verkauft werden. Für die gewerbliche Anfertigung von mehr als 20 Kleidungsstücken muss zuvor eine Gewerbelizenz auf www.erbsuende.com erworben werden. Die Massenproduktion von nach diesem Schnittmuster gefertigten Kleidungsstücken ist untersagt. Die Weitergabe, der Weiterverkauf, Tausch, Kopie, Abdruck oder (teilweise) Veröffentlichung dieses Schnittmusters sind ausdrücklich untersagt – diese Verletzungen des Urheberrechts haben empfindlichen Geldstrafen zur Folge. Beim Verkauf der nach diesem Schnittmuster gefertigten Kleidungsstücke ist anzugeben: **Genäht nach einem Schnittmuster von erbsünde.**

So sieht dein Vorderteil jetzt aus.



Falte nun das Vorderteil senkrecht rechts auf rechts zusammen.



Stecke die Kanten der Teilung oberhalb des Taschenbeutels sowie entlang der Rundung der Taschenbeutel aufeinander. Schließe die Naht.



Rechtliche Hinweise

Alle Rechte an diesem Schnittmuster liegen bei Ilka Matthiessen, erbsünde. Der Schnitt darf für private Zwecke genutzt werden. Bei einergewerblichen Nutzung des Schnittmusters dürfen ohne Lizenz maximal bis zu 20 fertige Kleidungsstücke insgesamt angefertigt und verkauft werden. Für die gewerbliche Anfertigung von mehr als 20 Kleidungsstücken muss zuvor eine Gewerbelizenz auf www.erbsuende.com erworben werden. Die Massenproduktion von nach diesem Schnittmuster gefertigten Kleidungsstücken ist untersagt. Die Weitergabe, der Weiterverkauf, Tausch, Kopie, Abdruck oder (teilweise) Veröffentlichung dieses Schnittmusters sind ausdrücklich untersagt – diese Verletzungen des Urheberrechts haben empfindlichen Geldstrafen zur Folge. Beim Verkauf der nach diesem Schnittmuster gefertigten Kleidungsstücke ist anzugeben: **Genäht nach einem Schnittmuster von erbsünde.**

So sieht dein Vorderteil jetzt aus.



Um eine saubere Verarbeitung zu gewährleisten, werden die offenen Kanten innen im Mantel mit Schrägband eingefasst.

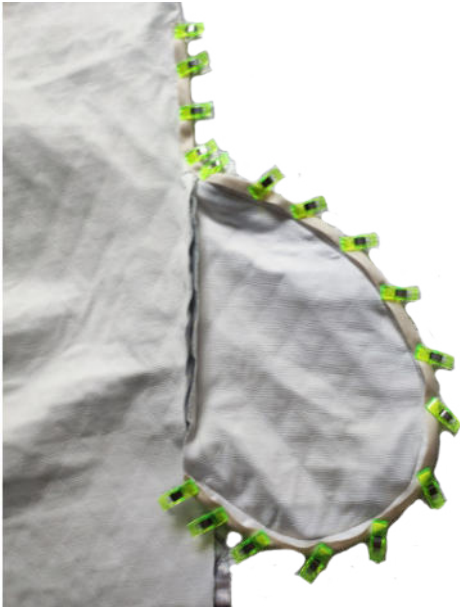
Nimm dazu das Schrägband zur Hand. Du kannst farblich passendes oder kontrastreiches Schrägband verwenden.



Stecke das Schrägband um die Kanten der Nahtzugabe. Das Schrägband muss vorne und hinten gleichmäßig um die Kante ragen, so dass mit einer Naht beide offenen Kanten des Schrägbandes erfasst werden können.

Rechtliche Hinweise

Alle Rechte an diesem Schnittmuster liegen bei Ilka Matthiessen, erbsünde. Der Schnitt darf für private Zwecke genutzt werden. Bei einergewerblichen Nutzung des Schnittmusters dürfen ohne Lizenz maximal bis zu 20 fertige Kleidungsstücke insgesamt angefertigt und verkauft werden. Für die gewerbliche Anfertigung von mehr als 20 Kleidungsstücken muss zuvor eine Gewerbelizenz auf www.erbsuende.com erworben werden. Die Massenproduktion von nach diesem Schnittmuster gefertigten Kleidungsstücken ist untersagt. Die Weitergabe, der Weiterverkauf, Tausch, Kopie, Abdruck oder (teilweise) Veröffentlichung dieses Schnittmusters sind ausdrücklich untersagt – diese Verletzungen des Urheberrechts haben empfindlichen Geldstrafen zur Folge. Beim Verkauf der nach diesem Schnittmuster gefertigten Kleidungsstücke ist anzugeben: **Genäht nach einem Schnittmuster von erbsünde.**



Stecke das Schrägband vom oberen Ende der Teilungsnaht bis zum Ende der Rundung des Taschenbeutels fest.

Steppe das Schrägband knappkantig ab.

So sieht dein Vorderteil jetzt aus.

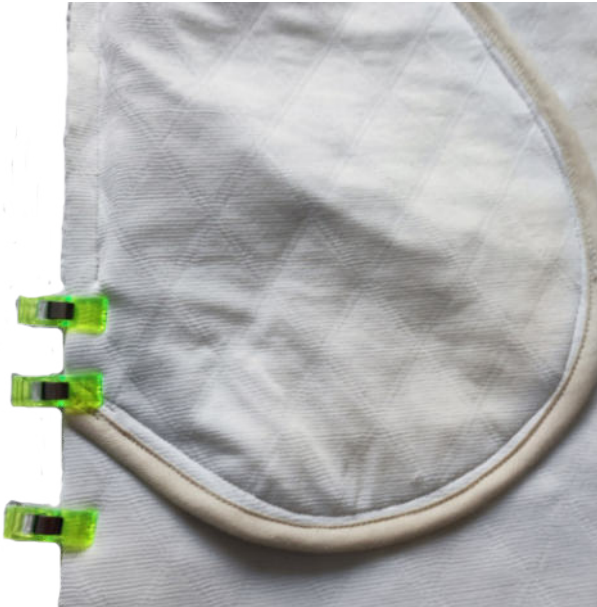


Klappe den Taschenbeutel links auf links auf das Vorderteil. Der Taschenbeutel zeigt zur vorderen Mitte.



Rechtliche Hinweise

Alle Rechte an diesem Schnittmuster liegen bei Ilka Matthiessen, erbsünde. Der Schnitt darf für private Zwecke genutzt werden. Bei einergewerblichen Nutzung des Schnittmusters dürfen ohne Lizenz maximal bis zu 20 fertige Kleidungsstücke insgesamt angefertigt und verkauft werden. Für die gewerbliche Anfertigung von mehr als 20 Kleidungsstücken muss zuvor eine Gewerbelizenz auf www.erbsuende.com erworben werden. Die Massenproduktion von nach diesem Schnittmuster gefertigten Kleidungsstücken ist untersagt. Die Weitergabe, der Weiterverkauf, Tausch, Kopie, Abdruck oder (teilweise) Veröffentlichung dieses Schnittmusters sind ausdrücklich untersagt – diese Verletzungen des Urheberrechts haben empfindlichen Geldstrafen zur Folge. Beim Verkauf der nach diesem Schnittmuster gefertigten Kleidungsstücke ist anzugeben: **Genäht nach einem Schnittmuster von erbsünde.**



Stecke nun die losen Unterkanten der beiden Taschenbeutel innen an die Kante des Vorderteils.



Stecke die Kanten der Teilung unterhalb des Taschenbeutels zusammen. Die losen Enden des Taschenbeutels werden ebenfalls mit festgesteckt.

Schließe die Naht.



Diese Kante wird ebenfalls, wie oben beschrieben, mit Schrägband eingefasst. Beginne hier an der Oberkante des Taschenbeutels und stecke das Band dann senkrecht nach unten fest. Steppe das Schrägband wieder knappkantig ab.

Rechtliche Hinweise

Alle Rechte an diesem Schnittmuster liegen bei Ilka Matthiessen, erbsünde. Der Schnitt darf für private Zwecke genutzt werden. Bei einergewerblichen Nutzung des Schnittmusters dürfen ohne Lizenz maximal bis zu 20 fertige Kleidungsstücke insgesamt angefertigt und verkauft werden. Für die gewerbliche Anfertigung von mehr als 20 Kleidungsstücken muss zuvor eine Gewerbelizenz auf www.erbsuende.com erworben werden. Die Massenproduktion von nach diesem Schnittmuster gefertigten Kleidungsstücken ist untersagt. Die Weitergabe, der Weiterverkauf, Tausch, Kopie, Abdruck oder (teilweise) Veröffentlichung dieses Schnittmusters sind ausdrücklich untersagt – diese Verletzungen des Urheberrechts haben empfindlichen Geldstrafen zur Folge. Beim Verkauf der nach diesem Schnittmuster gefertigten Kleidungsstücke ist anzugeben: **Genäht nach einem Schnittmuster von erbsünde.**



So sieht dein erstes Vorderteil von der linken Stoffseite aus.



So sieht dein Vorderteil von der rechten Stoffseite aus.



Stecke nun die beiden kurzen Enden der Leiste rechts auf rechts am Mantel fest. Achte unbedingt darauf, den Tascheneingriff OFFEN zu lassen!

Rechtliche Hinweise

Alle Rechte an diesem Schnittmuster liegen bei Ilka Matthiessen, erbsünde. Der Schnitt darf für private Zwecke genutzt werden. Bei einergewerblichen Nutzung des Schnittmusters dürfen ohne Lizenz maximal bis zu 20 fertige Kleidungsstücke insgesamt angefertigt und verkauft werden. Für die gewerbliche Anfertigung von mehr als 20 Kleidungsstücken muss zuvor eine Gewerbelizenz auf www.erbsuende.com erworben werden. Die Massenproduktion von nach diesem Schnittmuster gefertigten Kleidungsstücken ist untersagt. Die Weitergabe, der Weiterverkauf, Tausch, Kopie, Abdruck oder (teilweise) Veröffentlichung dieses Schnittmusters sind ausdrücklich untersagt – diese Verletzungen des Urheberrechts haben empfindlichen Geldstrafen zur Folge. Beim Verkauf der nach diesem Schnittmuster gefertigten Kleidungsstücke ist anzugeben: **Genäht nach einem Schnittmuster von erbsünde.**



Steppe die kurzen Enden der Leiste knappkantig fest.



Dein erstes Vorderteil ist fertig.

Wiederhole das Ganze mit dem anderen Vorderteil.



Nimm nun das Rückenteil zur Hand und lege es mit der rechten Stoffseite nach oben vor dich hin.

Rechtliche Hinweise

Alle Rechte an diesem Schnittmuster liegen bei Ilka Matthiessen, erbsünde. Der Schnitt darf für private Zwecke genutzt werden. Bei einergewerblichen Nutzung des Schnittmusters dürfen ohne Lizenz maximal bis zu 20 fertige Kleidungsstücke insgesamt angefertigt und verkauft werden. Für die gewerbliche Anfertigung von mehr als 20 Kleidungsstücken muss zuvor eine Gewerbelizenz auf www.erbsuende.com erworben werden. Die Massenproduktion von nach diesem Schnittmuster gefertigten Kleidungsstücken ist untersagt. Die Weitergabe, der Weiterverkauf, Tausch, Kopie, Abdruck oder (teilweise) Veröffentlichung dieses Schnittmusters sind ausdrücklich untersagt – diese Verletzungen des Urheberrechts haben empfindlichen Geldstrafen zur Folge. Beim Verkauf der nach diesem Schnittmuster gefertigten Kleidungsstücke ist anzugeben: **Genäht nach einem Schnittmuster von erbsünde.**



Lege das erste Vorderteil rechts auf rechts darauf.
Stecke die Schulterkanten zusammen und schließe die Naht.
Wiederhole das Ganze mit dem anderen Vorderteil.



Auch diese Nähte werden wieder mit Schrägband eingefasst.



Lege den Mantel rechts auf rechts zusammen.
Stecke die Seitenkanten aufeinander.

Schließe die Naht und wiederhole das Ganze mit der anderen Seite.

Rechtliche Hinweise

Alle Rechte an diesem Schnittmuster liegen bei Ilka Matthiessen, erbsünde. Der Schnitt darf für private Zwecke genutzt werden. Bei einergewerblichen Nutzung des Schnittmusters dürfen ohne Lizenz maximal bis zu 20 fertige Kleidungsstücke insgesamt angefertigt und verkauft werden. Für die gewerbliche Anfertigung von mehr als 20 Kleidungsstücken muss zuvor eine Gewerbelizenz auf www.erbsuende.com erworben werden. Die Massenproduktion von nach diesem Schnittmuster gefertigten Kleidungsstücken ist untersagt. Die Weitergabe, der Weiterverkauf, Tausch, Kopie, Abdruck oder (teilweise) Veröffentlichung dieses Schnittmusters sind ausdrücklich untersagt – diese Verletzungen des Urheberrechts haben empfindlichen Geldstrafen zur Folge. Beim Verkauf der nach diesem Schnittmuster gefertigten Kleidungsstücke ist anzugeben: **Genäht nach einem Schnittmuster von erbsünde.**



Fasse die Seitennähte dann ebenfalls mit Schrägband ein.



So sieht dein Mantel bzw. deine Weste jetzt aus.

Wenn du eine Weste nähst, überspringe die nächsten Schritte und gehe direkt zu Seite 21.



Nimm nun den ersten Ärmel zur Hand und lege ihn mit der rechten Stoffseite nach oben vor dich hin.

Markiere dir an der Armkugel die Vorderkante des Ärmels, damit du ihn später richtig einnähst.

Rechtliche Hinweise

Alle Rechte an diesem Schnittmuster liegen bei Ilka Matthiessen, erbsünde. Der Schnitt darf für private Zwecke genutzt werden. Bei einergewerblichen Nutzung des Schnittmusters dürfen ohne Lizenz maximal bis zu 20 fertige Kleidungsstücke insgesamt angefertigt und verkauft werden. Für die gewerbliche Anfertigung von mehr als 20 Kleidungsstücken muss zuvor eine Gewerbelizenz auf www.erbsuende.com erworben werden. Die Massenproduktion von nach diesem Schnittmuster gefertigten Kleidungsstücken ist untersagt. Die Weitergabe, der Weiterverkauf, Tausch, Kopie, Abdruck oder (teilweise) Veröffentlichung dieses Schnittmusters sind ausdrücklich untersagt – diese Verletzungen des Urheberrechts haben empfindlichen Geldstrafen zur Folge. Beim Verkauf der nach diesem Schnittmuster gefertigten Kleidungsstücke ist anzugeben: **Genäht nach einem Schnittmuster von erbsünde.**



Falte den Ärmel rechts auf rechts zusammen und stecke die Unterarmkanten aufeinander. Schließe die Naht.

Fasse die Nahtzugabe wieder mit Schrägband ein und wiederhole das Ganze mit dem andern Ärmel.



Nimm dann den ersten Ärmelsaumbeleg zur Hand und lege ihn mit der rechten Stoffseite nah oben vor dich hin.



Lege den Ärmelsaumbeleg rechts auf rechts zusammen und stecke die kurzen Kanten aufeinander.

Schließe die Naht.

Rechtliche Hinweise

Alle Rechte an diesem Schnittmuster liegen bei Ilka Matthiessen, erbsünde. Der Schnitt darf für private Zwecke genutzt werden. Bei einergewerblichen Nutzung des Schnittmusters dürfen ohne Lizenz maximal bis zu 20 fertige Kleidungsstücke insgesamt angefertigt und verkauft werden. Für die gewerbliche Anfertigung von mehr als 20 Kleidungsstücken muss zuvor eine Gewerbelizenz auf www.erbsuende.com erworben werden. Die Massenproduktion von nach diesem Schnittmuster gefertigten Kleidungsstücken ist untersagt. Die Weitergabe, der Weiterverkauf, Tausch, Kopie, Abdruck oder (teilweise) Veröffentlichung dieses Schnittmusters sind ausdrücklich untersagt – diese Verletzungen des Urheberrechts haben empfindlichen Geldstrafen zur Folge. Beim Verkauf der nach diesem Schnittmuster gefertigten Kleidungsstücke ist anzugeben: **Genäht nach einem Schnittmuster von erbsünde.**



Fasse die längere Kante des Ärmelsaumbelegs mit Schrägband ein und wiederhole das Ganze mit dem anderen Ärmelsaumbeleg.



Jetzt wird der Ärmelsaumbeleg an den Ärmel genäht.

Das Schrägband am Ärmel geht hier nicht ganz bis zur Saumkante, da dieses Stück der Naht später durch den Beleg verdeckt wird.



Stecke den Ärmelsaumbeleg rechts auf rechts in den Ärmel.

Achte darauf, dass die Nähte exakt aufeinander treffen.

Rechtliche Hinweise

Alle Rechte an diesem Schnittmuster liegen bei Ilka Matthiessen, erbsünde. Der Schnitt darf für private Zwecke genutzt werden. Bei einergewerblichen Nutzung des Schnittmusters dürfen ohne Lizenz maximal bis zu 20 fertige Kleidungsstücke insgesamt angefertigt und verkauft werden. Für die gewerbliche Anfertigung von mehr als 20 Kleidungsstücken muss zuvor eine Gewerbelizenz auf www.erbsuende.com erworben werden. Die Massenproduktion von nach diesem Schnittmuster gefertigten Kleidungsstücken ist untersagt. Die Weitergabe, der Weiterverkauf, Tausch, Kopie, Abdruck oder (teilweise) Veröffentlichung dieses Schnittmusters sind ausdrücklich untersagt – diese Verletzungen des Urheberrechts haben empfindlichen Geldstrafen zur Folge. Beim Verkauf der nach diesem Schnittmuster gefertigten Kleidungsstücke ist anzugeben: **Genäht nach einem Schnittmuster von erbsünde.**

So sieht der gesteckte Ärmelsaumbeleg von der rechten Stoffseite des Ärmel aus.

Schließe die Naht.



Wende den Ärmel wieder auf die linke Stoffseite und ziehe den Beleg über den Ärmel. Der Ärmelsaumbeleg liegt nun links auf links außen um den Ärmel.

Steppe die lose Kante des Belegs rundherum knappkantig ab.



Wende den Ärmel auf die rechte Stoffseite. So sieht dein Ärmel jetzt aus.

Wiederhole das Ganze mit dem anderen Ärmel.



Rechtliche Hinweise

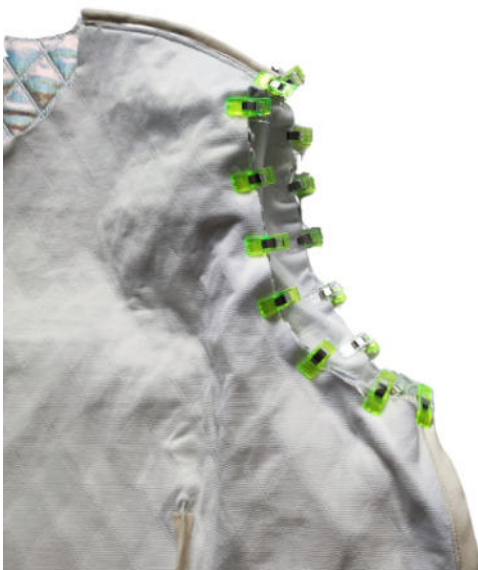
Alle Rechte an diesem Schnittmuster liegen bei Ilka Matthiessen, erbsünde. Der Schnitt darf für private Zwecke genutzt werden. Bei einergewerblichen Nutzung des Schnittmusters dürfen ohne Lizenz maximal bis zu 20 fertige Kleidungsstücke insgesamt angefertigt und verkauft werden. Für die gewerbliche Anfertigung von mehr als 20 Kleidungsstücken muss zuvor eine Gewerbelizenz auf www.erbsuende.com erworben werden. Die Massenproduktion von nach diesem Schnittmuster gefertigten Kleidungsstücken ist untersagt. Die Weitergabe, der Weiterverkauf, Tausch, Kopie, Abdruck oder (teilweise) Veröffentlichung dieses Schnittmusters sind ausdrücklich untersagt – diese Verletzungen des Urheberrechts haben empfindlichen Geldstrafen zur Folge. Beim Verkauf der nach diesem Schnittmuster gefertigten Kleidungsstücke ist anzugeben: **Genäht nach einem Schnittmuster von erbsünde.**



Jetzt wird der Ärmel eingesetzt. Achte darauf, den richtigen Ärmel einzusetzen (Vorderseite Armkurel trifft auf Vorderseite des Mantels). Dabei hilft dir die Markierung die du oben gesetzt hast. Nimm dazu den Mantel zur Hand. Er liegt mit der linken Stoffseite nach außen. Der Ärmel liegt mit der rechten Stoffseite nach außen.



Ziehe dann den Ärmel durch den Armausschnitt.



Stecke den Ärmel rundherum rechts auf rechts fest.
Schließe die Naht.

Rechtliche Hinweise

Alle Rechte an diesem Schnittmuster liegen bei Ilka Matthiessen, erbsünde. Der Schnitt darf für private Zwecke genutzt werden. Bei einergewerblichen Nutzung des Schnittmusters dürfen ohne Lizenz maximal bis zu 20 fertige Kleidungsstücke insgesamt angefertigt und verkauft werden. Für die gewerbliche Anfertigung von mehr als 20 Kleidungsstücken muss zuvor eine Gewerbelizenz auf www.erbsuende.com erworben werden. Die Massenproduktion von nach diesem Schnittmuster gefertigten Kleidungsstücken ist untersagt. Die Weitergabe, der Weiterverkauf, Tausch, Kopie, Abdruck oder (teilweise) Veröffentlichung dieses Schnittmusters sind ausdrücklich untersagt – diese Verletzungen des Urheberrechts haben empfindlichen Geldstrafen zur Folge. Beim Verkauf der nach diesem Schnittmuster gefertigten Kleidungsstücke ist anzugeben: **Genäht nach einem Schnittmuster von erbsünde.**



Fasse die Ärmelnaht wieder mit Schrägband ein und wiederhole das Ganze mit dem anderen Ärmel.



Wende den Mantel auf die rechte Stoffseite.
So sieht dein Mantel jetzt aus.



Ab hier geht es auch für die Weste wieder weiter.

Nimm die ersten beiden Kapuzenteile sowie einen Kapuzenmittelstreifen zur Hand.
Wenn du verschiedene Stoffe für Innen- und Außenkapuze verwendest, nimmst du hier zunächst die Außenkapuze.

Rechtliche Hinweise

Alle Rechte an diesem Schnittmuster liegen bei Ilka Matthiessen, erbsünde. Der Schnitt darf für private Zwecke genutzt werden. Bei einergewerblichen Nutzung des Schnittmusters dürfen ohne Lizenz maximal bis zu 20 fertige Kleidungsstücke insgesamt angefertigt und verkauft werden. Für die gewerbliche Anfertigung von mehr als 20 Kleidungsstücken muss zuvor eine Gewerbelizenz auf www.erbsuende.com erworben werden. Die Massenproduktion von nach diesem Schnittmuster gefertigten Kleidungsstücken ist untersagt. Die Weitergabe, der Weiterverkauf, Tausch, Kopie, Abdruck oder (teilweise) Veröffentlichung dieses Schnittmusters sind ausdrücklich untersagt – diese Verletzungen des Urheberrechts haben empfindlichen Geldstrafen zur Folge. Beim Verkauf der nach diesem Schnittmuster gefertigten Kleidungsstücke ist anzugeben: **Genäht nach einem Schnittmuster von erbsünde.**



Lege den ersten Kapuzenteil mit der rechten Stoffseite nach oben vor dich hin. Stecke den Kapuzenstreifen rechts auf rechts an die Scheitelkante.

Schließe die Naht.



Diese Naht wird NICHT mit Schrägband eingefasst, da die Kapuze gefüttert genäht wird und die Naht somit später nicht zu sehen ist.



Stecke dann das zweite Kapuzenteil rechts auf rechts an die noch freie Kante des Kapuzenstreifens. Schließe die Naht.

Rechtliche Hinweise

Alle Rechte an diesem Schnittmuster liegen bei Ilka Matthiessen, erbsünde. Der Schnitt darf für private Zwecke genutzt werden. Bei einergewerblichen Nutzung des Schnittmusters dürfen ohne Lizenz maximal bis zu 20 fertige Kleidungsstücke insgesamt angefertigt und verkauft werden. Für die gewerbliche Anfertigung von mehr als 20 Kleidungsstücken muss zuvor eine Gewerbelizenz auf www.erbsuende.com erworben werden. Die Massenproduktion von nach diesem Schnittmuster gefertigten Kleidungsstücken ist untersagt. Die Weitergabe, der Weiterverkauf, Tausch, Kopie, Abdruck oder (teilweise) Veröffentlichung dieses Schnittmusters sind ausdrücklich untersagt – diese Verletzungen des Urheberrechts haben empfindlichen Geldstrafen zur Folge. Beim Verkauf der nach diesem Schnittmuster gefertigten Kleidungsstücke ist anzugeben: **Genäht nach einem Schnittmuster von erbsünde.**



So sieht deine Außenkapuze jetzt aus.

Nimm nun wieder den Mantel zur Hand.



Stecke die Unterkante der Kapuze rechts auf rechts an den Halsausschnitt. Schließe die Naht.

Auch diese Naht wird NICHT mit Schrägband eingefasst.



So sieht dein Mantel jetzt aus.

Rechtliche Hinweise

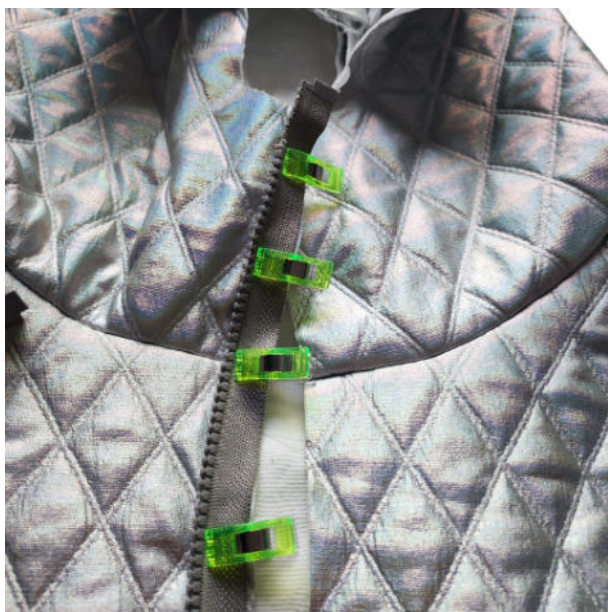
Alle Rechte an diesem Schnittmuster liegen bei Ilka Matthiessen, erbsünde. Der Schnitt darf für private Zwecke genutzt werden. Bei einergewerblichen Nutzung des Schnittmusters dürfen ohne Lizenz maximal bis zu 20 fertige Kleidungsstücke insgesamt angefertigt und verkauft werden. Für die gewerbliche Anfertigung von mehr als 20 Kleidungsstücken muss zuvor eine Gewerbelizenz auf www.erbsuende.com erworben werden. Die Massenproduktion von nach diesem Schnittmuster gefertigten Kleidungsstücken ist untersagt. Die Weitergabe, der Weiterverkauf, Tausch, Kopie, Abdruck oder (teilweise) Veröffentlichung dieses Schnittmusters sind ausdrücklich untersagt – diese Verletzungen des Urheberrechts haben empfindlichen Geldstrafen zur Folge. Beim Verkauf der nach diesem Schnittmuster gefertigten Kleidungsstücke ist anzugeben: **Genäht nach einem Schnittmuster von erbsünde.**



Jetzt wird der Reißverschluss eingenäht.



Stecke die eine Seite des Reißverschlusses rechts auf rechts an die Kante in der vorderen Mitte des Mantels. Die Zähnen des Reißverschlusses zeigen von der Mantelöffnung weg.



Beginne beim Stecken unterhalb der Nahtzugabe des Gesichtsausschnittes der Kapuze.

Nähe die erste Seite des Reißverschlusses mit Hilfe des Reißverschlussfüßchens der Nähmaschine an.

Rechtliche Hinweise

Alle Rechte an diesem Schnittmuster liegen bei Ilka Matthiessen, erbsünde. Der Schnitt darf für private Zwecke genutzt werden. Bei einergewerblichen Nutzung des Schnittmusters dürfen ohne Lizenz maximal bis zu 20 fertige Kleidungsstücke insgesamt angefertigt und verkauft werden. Für die gewerbliche Anfertigung von mehr als 20 Kleidungsstücken muss zuvor eine Gewerbelizenz auf www.erbsuende.com erworben werden. Die Massenproduktion von nach diesem Schnittmuster gefertigten Kleidungsstücken ist untersagt. Die Weitergabe, der Weiterverkauf, Tausch, Kopie, Abdruck oder (teilweise) Veröffentlichung dieses Schnittmusters sind ausdrücklich untersagt – diese Verletzungen des Urheberrechts haben empfindlichen Geldstrafen zur Folge. Beim Verkauf der nach diesem Schnittmuster gefertigten Kleidungsstücke ist anzugeben: **Genäht nach einem Schnittmuster von erbsünde.**



Schließe nun den Reißverschluss komplett und markiere mit einer Stecknadel die Kapuzennaht.
So verhinderst du, dass beim Einnähen der zweiten Seite des Reißverschlusses ein optisch unschöner „Versatz“ entsteht.



Stecke dann die andere Seite des Reißverschlusses an die noch freie Kante in der vorderen Mitte des Mantels.

Die Stecknadelmarkierung muss genau auf die Kapuzennaht treffen.



Stecke den Reißverschluss dann auch hier über die ganze Länge fest.
Nähe den Reißverschluss ebenfalls mit dem Reißverschlussfüßchen der Nähmaschine fest.

Rechtliche Hinweise

Alle Rechte an diesem Schnittmuster liegen bei Ilka Matthiessen, erbsünde. Der Schnitt darf für private Zwecke genutzt werden. Bei einergewerblichen Nutzung des Schnittmusters dürfen ohne Lizenz maximal bis zu 20 fertige Kleidungsstücke insgesamt angefertigt und verkauft werden. Für die gewerbliche Anfertigung von mehr als 20 Kleidungsstücken muss zuvor eine Gewerbelizenz auf www.erbsuende.com erworben werden. Die Massenproduktion von nach diesem Schnittmuster gefertigten Kleidungsstücken ist untersagt. Die Weitergabe, der Weiterverkauf, Tausch, Kopie, Abdruck oder (teilweise) Veröffentlichung dieses Schnittmusters sind ausdrücklich untersagt – diese Verletzungen des Urheberrechts haben empfindlichen Geldstrafen zur Folge. Beim Verkauf der nach diesem Schnittmuster gefertigten Kleidungsstücke ist anzugeben: **Genäht nach einem Schnittmuster von erbsünde.**



So sieht dein Mantel mit Reißverschluss jetzt aus.



Fasse den Saum des Mantels nun mit Schrägband ein.



Jetzt wird der Beleg genäht.

Nimm dazu den hinteren Beleg zur Hand und lege ihn mit der rechten Stoffseite nach oben vor dich hin.

Rechtliche Hinweise

Alle Rechte an diesem Schnittmuster liegen bei Ilka Matthiessen, erbsünde. Der Schnitt darf für private Zwecke genutzt werden. Bei einergewerblichen Nutzung des Schnittmusters dürfen ohne Lizenz maximal bis zu 20 fertige Kleidungsstücke insgesamt angefertigt und verkauft werden. Für die gewerbliche Anfertigung von mehr als 20 Kleidungsstücken muss zuvor eine Gewerbelizenz auf www.erbsuende.com erworben werden. Die Massenproduktion von nach diesem Schnittmuster gefertigten Kleidungsstücken ist untersagt. Die Weitergabe, der Weiterverkauf, Tausch, Kopie, Abdruck oder (teilweise) Veröffentlichung dieses Schnittmusters sind ausdrücklich untersagt – diese Verletzungen des Urheberrechts haben empfindlichen Geldstrafen zur Folge. Beim Verkauf der nach diesem Schnittmuster gefertigten Kleidungsstücke ist anzugeben: **Genäht nach einem Schnittmuster von erbsünde.**



Lege den ersten vorderen Beleg rechts auf rechts darauf und stecke die Schulterkanten zusammen.



Schließe die Naht und wiederhole das Ganze mit dem anderen vorderen Beleg.



Fasse die Außenkante des Belegs rundherum mit Schrägband ein.

Rechtliche Hinweise

Alle Rechte an diesem Schnittmuster liegen bei Ilka Matthiessen, erbsünde. Der Schnitt darf für private Zwecke genutzt werden. Bei einergewerblichen Nutzung des Schnittmusters dürfen ohne Lizenz maximal bis zu 20 fertige Kleidungsstücke insgesamt angefertigt und verkauft werden. Für die gewerbliche Anfertigung von mehr als 20 Kleidungsstücken muss zuvor eine Gewerbelizenz auf www.erbsuende.com erworben werden. Die Massenproduktion von nach diesem Schnittmuster gefertigten Kleidungsstücken ist untersagt. Die Weitergabe, der Weiterverkauf, Tausch, Kopie, Abdruck oder (teilweise) Veröffentlichung dieses Schnittmusters sind ausdrücklich untersagt – diese Verletzungen des Urheberrechts haben empfindlichen Geldstrafen zur Folge. Beim Verkauf der nach diesem Schnittmuster gefertigten Kleidungsstücke ist anzugeben: **Genäht nach einem Schnittmuster von erbsünde.**



Nähe jetzt die Innenkapuze wie oben beschrieben zusammen.



Stecke die Innenkapuze dann rechts auf rechts an den Halsausschnitt des Belegs.

Schließe die Naht.



So sieht der Beleg mit Kapuze jetzt aus.

Rechtliche Hinweise

Alle Rechte an diesem Schnittmuster liegen bei Ilka Matthiessen, erbsünde. Der Schnitt darf für private Zwecke genutzt werden. Bei einergewerblichen Nutzung des Schnittmusters dürfen ohne Lizenz maximal bis zu 20 fertige Kleidungsstücke insgesamt angefertigt und verkauft werden. Für die gewerbliche Anfertigung von mehr als 20 Kleidungsstücken muss zuvor eine Gewerbelizenz auf www.erbsuende.com erworben werden. Die Massenproduktion von nach diesem Schnittmuster gefertigten Kleidungsstücken ist untersagt. Die Weitergabe, der Weiterverkauf, Tausch, Kopie, Abdruck oder (teilweise) Veröffentlichung dieses Schnittmusters sind ausdrücklich untersagt – diese Verletzungen des Urheberrechts haben empfindlichen Geldstrafen zur Folge. Beim Verkauf der nach diesem Schnittmuster gefertigten Kleidungsstücke ist anzugeben: **Genäht nach einem Schnittmuster von erbsünde.**



Stecke den Beleg sowie den Gesichtsausschnitt der Kapuze rechts auf rechts an die Vorderkante des Mantels.



Der Reißverschluss liegt zwischen Mantel und Beleg.
Nähe den Beleg rundherum fest.



Klappe den Beleg sowie die Innenkapuze nach innen.
So sieht dein Mantel jetzt aus.

Rechtliche Hinweise

Alle Rechte an diesem Schnittmuster liegen bei Ilka Matthiessen, erbsünde. Der Schnitt darf für private Zwecke genutzt werden. Bei einergewerblichen Nutzung des Schnittmusters dürfen ohne Lizenz maximal bis zu 20 fertige Kleidungsstücke insgesamt angefertigt und verkauft werden. Für die gewerbliche Anfertigung von mehr als 20 Kleidungsstücken muss zuvor eine Gewerbelizenz auf www.erbsuende.com erworben werden. Die Massenproduktion von nach diesem Schnittmuster gefertigten Kleidungsstücken ist untersagt. Die Weitergabe, der Weiterverkauf, Tausch, Kopie, Abdruck oder (teilweise) Veröffentlichung dieses Schnittmusters sind ausdrücklich untersagt – diese Verletzungen des Urheberrechts haben empfindlichen Geldstrafen zur Folge. Beim Verkauf der nach diesem Schnittmuster gefertigten Kleidungsstücke ist anzugeben: **Genäht nach einem Schnittmuster von erbsünde.**



Klappe den Beleg nach oben.
Stecke die Nahtzugabe der Kapuzennaht
des Belegs auf die Nahtzugabe der
Kapuzennaht des Mantels.



Insgesamt werden hier 4 Lagen Stoff
aufeinander gesteckt.

Schließe die Naht.

Sollte deine Maschine Probleme mit so
vielen Lagen Steppstoff haben, nähe sehr
langsam und vorsichtig, zur Not mit dem
Handrad und mit einer langen Stichelänge.



Steppe jetzt den Reißverschluss sowie den
Gesichtsausschnitt der Kapuze mit einem
Geradstich der Nähmaschine ab.
So verhinderst du, dass der Beleg oder die
Kapuze „herauskrabbeln“ können und es
sieht außerdem schön ordentlich aus.

Rechtliche Hinweise

Alle Rechte an diesem Schnittmuster liegen bei Ilka Matthiessen, erbsünde. Der Schnitt darf für private Zwecke genutzt werden. Bei einergewerblichen Nutzung des Schnittmusters dürfen ohne Lizenz maximal bis zu 20 fertige Kleidungsstücke insgesamt angefertigt und verkauft werden. Für die gewerbliche Anfertigung von mehr als 20 Kleidungsstücken muss zuvor eine Gewerbelizenz auf www.erbsuende.com erworben werden. Die Massenproduktion von nach diesem Schnittmuster gefertigten Kleidungsstücken ist untersagt. Die Weitergabe, der Weiterverkauf, Tausch, Kopie, Abdruck oder (teilweise) Veröffentlichung dieses Schnittmusters sind ausdrücklich untersagt – diese Verletzungen des Urheberrechts haben empfindlichen Geldstrafen zur Folge. Beim Verkauf der nach diesem Schnittmuster gefertigten Kleidungsstücke ist anzugeben: **Genäht nach einem Schnittmuster von erbsünde.**



Stecke dann die Unterkante des hinteren Belegs noch fest und steppe sie ab. So kann der hintere Beleg nicht mehr nach oben klappen.



Nun wird der Mantel noch gesäumt.

Stecke dazu die Saumzugabe an der Unterkante des Mantels nach innen um.



Achte darauf, dass die beiden Vorderteile in der vorderen Mitte gleich lang sind.

Rechtliche Hinweise

Alle Rechte an diesem Schnittmuster liegen bei Ilka Matthiessen, erbsünde. Der Schnitt darf für private Zwecke genutzt werden. Bei einergewerblichen Nutzung des Schnittmusters dürfen ohne Lizenz maximal bis zu 20 fertige Kleidungsstücke insgesamt angefertigt und verkauft werden. Für die gewerbliche Anfertigung von mehr als 20 Kleidungsstücken muss zuvor eine Gewerbelizenz auf www.erbsuende.com erworben werden. Die Massenproduktion von nach diesem Schnittmuster gefertigten Kleidungsstücken ist untersagt. Die Weitergabe, der Weiterverkauf, Tausch, Kopie, Abdruck oder (teilweise) Veröffentlichung dieses Schnittmusters sind ausdrücklich untersagt – diese Verletzungen des Urheberrechts haben empfindlichen Geldstrafen zur Folge. Beim Verkauf der nach diesem Schnittmuster gefertigten Kleidungsstücke ist anzugeben: **Genäht nach einem Schnittmuster von erbsünde.**



Die Unterkante des Belegs wird vom Mantelsaum umschlossen. Sie liegt zwischen Mantel und Saumzugabe.

Säume den Mantel.



So sieht dein gesäumter Mantel jetzt aus.



So sieht deine abgesteppte, gefütterte Kapuze aus.

Rechtliche Hinweise

Alle Rechte an diesem Schnittmuster liegen bei Ilka Matthiessen, erbsünde. Der Schnitt darf für private Zwecke genutzt werden. Bei einergewerblichen Nutzung des Schnittmusters dürfen ohne Lizenz maximal bis zu 20 fertige Kleidungsstücke insgesamt angefertigt und verkauft werden. Für die gewerbliche Anfertigung von mehr als 20 Kleidungsstücken muss zuvor eine Gewerbelizenz auf www.erbsuende.com erworben werden. Die Massenproduktion von nach diesem Schnittmuster gefertigten Kleidungsstücken ist untersagt. Die Weitergabe, der Weiterverkauf, Tausch, Kopie, Abdruck oder (teilweise) Veröffentlichung dieses Schnittmusters sind ausdrücklich untersagt – diese Verletzungen des Urheberrechts haben empfindlichen Geldstrafen zur Folge. Beim Verkauf der nach diesem Schnittmuster gefertigten Kleidungsstücke ist anzugeben: **Genäht nach einem Schnittmuster von erbsünde.**



Hier siehst du den abgesteppten Reißverschluss nochmal im Detail.



Zum Schluss kannst du noch die Taschenbeutel zwischen Mantel und Beleg fixieren.

Stecke dazu den Taschenbeutel oben und unten an die Kante des Belegs und nähe ihn mit ein paar Stichen von Hand fest. Achte darauf, nur die Nahtzugabe festzunähen.



Dein Mantel mit Beleg und gefütterter Kapuze ist fertig.

Rechtliche Hinweise

Alle Rechte an diesem Schnittmuster liegen bei Ilka Matthiessen, erbsünde. Der Schnitt darf für private Zwecke genutzt werden. Bei einergewerblichen Nutzung des Schnittmusters dürfen ohne Lizenz maximal bis zu 20 fertige Kleidungsstücke insgesamt angefertigt und verkauft werden. Für die gewerbliche Anfertigung von mehr als 20 Kleidungsstücken muss zuvor eine Gewerbelizenz auf www.erbsuende.com erworben werden. Die Massenproduktion von nach diesem Schnittmuster gefertigten Kleidungsstücken ist untersagt. Die Weitergabe, der Weiterverkauf, Tausch, Kopie, Abdruck oder (teilweise) Veröffentlichung dieses Schnittmusters sind ausdrücklich untersagt – diese Verletzungen des Urheberrechts haben empfindlichen Geldstrafen zur Folge. Beim Verkauf der nach diesem Schnittmuster gefertigten Kleidungsstücke ist anzugeben: **Genäht nach einem Schnittmuster von erbsünde.**



Belem als Weste nähen

Nähe die Weste wie oben beschrieben zusammen.

Achte darauf, beim Zuschnitt die Linie für den Armausschnitt der Weste (die innere, gestrichelte Linie) zu wählen.



Schneide den vorderen und hinteren Armlochbeleg jeweils 1x in doppelter Stofflage zu.



Lege den vorderen und hinteren Beleg rechts auf rechts aufeinander und stecke die kurzen Kanten aufeinander.

Rechtliche Hinweise

Alle Rechte an diesem Schnittmuster liegen bei Ilka Matthiessen, erbsünde. Der Schnitt darf für private Zwecke genutzt werden. Bei einergewerblichen Nutzung des Schnittmusters dürfen ohne Lizenz maximal bis zu 20 fertige Kleidungsstücke insgesamt angefertigt und verkauft werden. Für die gewerbliche Anfertigung von mehr als 20 Kleidungsstücken muss zuvor eine Gewerbelizenz auf www.erbsuende.com erworben werden. Die Massenproduktion von nach diesem Schnittmuster gefertigten Kleidungsstücken ist untersagt. Die Weitergabe, der Weiterverkauf, Tausch, Kopie, Abdruck oder (teilweise) Veröffentlichung dieses Schnittmusters sind ausdrücklich untersagt – diese Verletzungen des Urheberrechts haben empfindlichen Geldstrafen zur Folge. Beim Verkauf der nach diesem Schnittmuster gefertigten Kleidungsstücke ist anzugeben: **Genäht nach einem Schnittmuster von erbsünde.**

Schließe die Nähte.

Markiere unbedingt, welcher Teil des Belegs nach hinten kommt um den Beleg später richtig einsetzen zu können.



Lege den Beleg aufgeklappt mit der rechten Stoffseite nach oben vor dich hin.



Die Außenkante des Belegs wird eingefasst.
Stecke dazu das Einfassband rundherum um die Kante des Belegs.
Steppe das Einfassband knappkantig fest.



Rechtliche Hinweise

Alle Rechte an diesem Schnittmuster liegen bei Ilka Matthiessen, erbsünde. Der Schnitt darf für private Zwecke genutzt werden. Bei einergewerblichen Nutzung des Schnittmusters dürfen ohne Lizenz maximal bis zu 20 fertige Kleidungsstücke insgesamt angefertigt und verkauft werden. Für die gewerbliche Anfertigung von mehr als 20 Kleidungsstücken muss zuvor eine Gewerbelizenz auf www.erbsuende.com erworben werden. Die Massenproduktion von nach diesem Schnittmuster gefertigten Kleidungsstücken ist untersagt. Die Weitergabe, der Weiterverkauf, Tausch, Kopie, Abdruck oder (teilweise) Veröffentlichung dieses Schnittmusters sind ausdrücklich untersagt – diese Verletzungen des Urheberrechts haben empfindlichen Geldstrafen zur Folge. Beim Verkauf der nach diesem Schnittmuster gefertigten Kleidungsstücke ist anzugeben: **Genäht nach einem Schnittmuster von erbsünde.**

So sieht dein eingefasster Beleg nun aus.



Nimm jetzt die Weste wieder zur Hand.



Stecke den Beleg rechts auf rechts außen um den Armausschnitt.
Schließe die Naht.



Rechtliche Hinweise

Alle Rechte an diesem Schnittmuster liegen bei Ilka Matthiessen, erbsünde. Der Schnitt darf für private Zwecke genutzt werden. Bei einergewerblichen Nutzung des Schnittmusters dürfen ohne Lizenz maximal bis zu 20 fertige Kleidungsstücke insgesamt angefertigt und verkauft werden. Für die gewerbliche Anfertigung von mehr als 20 Kleidungsstücken muss zuvor eine Gewerbelizenz auf www.erbsuende.com erworben werden. Die Massenproduktion von nach diesem Schnittmuster gefertigten Kleidungsstücken ist untersagt. Die Weitergabe, der Weiterverkauf, Tausch, Kopie, Abdruck oder (teilweise) Veröffentlichung dieses Schnittmusters sind ausdrücklich untersagt – diese Verletzungen des Urheberrechts haben empfindlichen Geldstrafen zur Folge. Beim Verkauf der nach diesem Schnittmuster gefertigten Kleidungsstücke ist anzugeben: **Genäht nach einem Schnittmuster von erbsünde.**



Klappe den Beleg nach innen und stecke ihn fest.



Steppe den Beleg rundherum entlang des Armausschnittes ab.



Jetzt kannst du noch, wie oben beschrieben, den Reißverschluss und die Kapuze absteppen.

Deine Weste mit Armlochbelegen ist fertig.

Rechtliche Hinweise

Alle Rechte an diesem Schnittmuster liegen bei Ilka Matthiessen, erbsünde. Der Schnitt darf für private Zwecke genutzt werden. Bei einergewerblichen Nutzung des Schnittmusters dürfen ohne Lizenz maximal bis zu 20 fertige Kleidungsstücke insgesamt angefertigt und verkauft werden. Für die gewerbliche Anfertigung von mehr als 20 Kleidungsstücken muss zuvor eine Gewerbelizenz auf www.erbsuende.com erworben werden. Die Massenproduktion von nach diesem Schnittmuster gefertigten Kleidungsstücken ist untersagt. Die Weitergabe, der Weiterverkauf, Tausch, Kopie, Abdruck oder (teilweise) Veröffentlichung dieses Schnittmusters sind ausdrücklich untersagt – diese Verletzungen des Urheberrechts haben empfindlichen Geldstrafen zur Folge. Beim Verkauf der nach diesem Schnittmuster gefertigten Kleidungsstücke ist anzugeben: **Genäht nach einem Schnittmuster von erbsünde.**

**Belem gefüttert zuschneiden und nähen**

Der Außenmantel wird wie oben beschrieben zugeschnitten.

Die Kapuze wird entweder 2x aus Außenstoff (wie hier beschrieben) oder jeweils 1x aus Außen- und Futterstoff zugeschnitten.

Zum Zuschneiden des vorderen Futters benötigst du das separate Schnittteil aus dem Schnittmuster.

Schneide das Vorderteil Futter 1x in doppelter Stofflage zu.

ACHTUNG: Das Futter wird mit Naht- aber OHNE Saumzugabe zugeschnitten!
Versäubere die Schnittteile.



Schneide das Rückenteil Futter 1x im Stoffbruch zu. Hierfür verwendest du das Schnittteil des Rückenteils des Mantels.

ACHTUNG: Das Futter wird mit Naht- aber OHNE Saumzugabe zugeschnitten!

Versäubere das Schnittteil.



Schneide den Futterärmel 1x in doppelter Stofflage zu.

Versäubere die Schnittteile.

Rechtliche Hinweise

Alle Rechte an diesem Schnittmuster liegen bei Ilka Matthiessen, erbsünde. Der Schnitt darf für private Zwecke genutzt werden. Bei einergewerblichen Nutzung des Schnittmusters dürfen ohne Lizenz maximal bis zu 20 fertige Kleidungsstücke insgesamt angefertigt und verkauft werden. Für die gewerbliche Anfertigung von mehr als 20 Kleidungsstücken muss zuvor eine Gewerbelizenz auf www.erbsuende.com erworben werden. Die Massenproduktion von nach diesem Schnittmuster gefertigten Kleidungsstücken ist untersagt. Die Weitergabe, der Weiterverkauf, Tausch, Kopie, Abdruck oder (teilweise) Veröffentlichung dieses Schnittmusters sind ausdrücklich untersagt – diese Verletzungen des Urheberrechts haben empfindlichen Geldstrafen zur Folge. Beim Verkauf der nach diesem Schnittmuster gefertigten Kleidungsstücke ist anzugeben: **Genäht nach einem Schnittmuster von erbsünde.**



Das Vorderteil des Futters besteht aus Beleg und Futterteil.

Schneide den vorderen Beleg 1x in doppelter Stofflage aus Außenstoff zu.

Der hintere Beleg wird für die gefütterte Variante NICHT benötigt.



Nähe den Außenmantel wie oben beschrieben inklusive Reißverschluss und Ärmelbelegen zusammen.

ACHTUNG: Die Nähte müssen hier NICHT mit Schrägband eingefasst werden!



Futter nähen

Nimm das erste Futter-Vorderteil und den ersten Beleg zur Hand.

Rechtliche Hinweise

Alle Rechte an diesem Schnittmuster liegen bei Ilka Matthiessen, erbsünde. Der Schnitt darf für private Zwecke genutzt werden. Bei einergewerblichen Nutzung des Schnittmusters dürfen ohne Lizenz maximal bis zu 20 fertige Kleidungsstücke insgesamt angefertigt und verkauft werden. Für die gewerbliche Anfertigung von mehr als 20 Kleidungsstücken muss zuvor eine Gewerbelizenz auf www.erbsuende.com erworben werden. Die Massenproduktion von nach diesem Schnittmuster gefertigten Kleidungsstücken ist untersagt. Die Weitergabe, der Weiterverkauf, Tausch, Kopie, Abdruck oder (teilweise) Veröffentlichung dieses Schnittmusters sind ausdrücklich untersagt – diese Verletzungen des Urheberrechts haben empfindlichen Geldstrafen zur Folge. Beim Verkauf der nach diesem Schnittmuster gefertigten Kleidungsstücke ist anzugeben: **Genäht nach einem Schnittmuster von erbsünde.**



Lege den Beleg rechts auf rechts auf das Vorderteil.

Stecke die geschwungenen Kanten zusammen und schließe die Naht.



Klappe den Beleg um.

So sieht dein Futter-Vorderteil jetzt aus. Wiederhole das Ganze mit dem anderen Vorderteil.



Lege das Rückenteil des Futters mit der rechten Stoffseite nach oben vor dich hin.

Rechtliche Hinweise

Alle Rechte an diesem Schnittmuster liegen bei Ilka Matthiessen, erbsünde. Der Schnitt darf für private Zwecke genutzt werden. Bei einergewerblichen Nutzung des Schnittmusters dürfen ohne Lizenz maximal bis zu 20 fertige Kleidungsstücke insgesamt angefertigt und verkauft werden. Für die gewerbliche Anfertigung von mehr als 20 Kleidungsstücken muss zuvor eine Gewerbelizenz auf www.erbsuende.com erworben werden. Die Massenproduktion von nach diesem Schnittmuster gefertigten Kleidungsstücken ist untersagt. Die Weitergabe, der Weiterverkauf, Tausch, Kopie, Abdruck oder (teilweise) Veröffentlichung dieses Schnittmusters sind ausdrücklich untersagt – diese Verletzungen des Urheberrechts haben empfindlichen Geldstrafen zur Folge. Beim Verkauf der nach diesem Schnittmuster gefertigten Kleidungsstücke ist anzugeben: **Genäht nach einem Schnittmuster von erbsünde.**



Lege das erste Vorderteil rechts auf rechts darauf. Stecke die Schulterkanten zusammen und schließe die Naht.

Wiederhole das Ganze mit dem anderen Vorderteil.



Stecke anschließend die Seitenkanten von Vorder- und Rückteil zusammen. Achte unbedingt darauf, eine Wendeöffnung (hier mit roten Klammern markiert) zu lassen.



Die Wendeöffnung sollte nicht zu klein sein (ca. 25cm).

Schließe die Nähte ober- und unterhalb der Wendeöffnung.

Rechtliche Hinweise

Alle Rechte an diesem Schnittmuster liegen bei Ilka Matthiessen, erbsünde. Der Schnitt darf für private Zwecke genutzt werden. Bei einergewerblichen Nutzung des Schnittmusters dürfen ohne Lizenz maximal bis zu 20 fertige Kleidungsstücke insgesamt angefertigt und verkauft werden. Für die gewerbliche Anfertigung von mehr als 20 Kleidungsstücken muss zuvor eine Gewerbelizenz auf www.erbsuende.com erworben werden. Die Massenproduktion von nach diesem Schnittmuster gefertigten Kleidungsstücken ist untersagt. Die Weitergabe, der Weiterverkauf, Tausch, Kopie, Abdruck oder (teilweise) Veröffentlichung dieses Schnittmusters sind ausdrücklich untersagt – diese Verletzungen des Urheberrechts haben empfindlichen Geldstrafen zur Folge. Beim Verkauf der nach diesem Schnittmuster gefertigten Kleidungsstücke ist anzugeben: **Genäht nach einem Schnittmuster von erbsünde.**



Die andere Seitennaht wird komplett geschlossen. Hier wird keine Öffnung benötigt.
So sieht dein Mantelfutter jetzt aus.

Nähe jetzt die Futterärmel und die Innenkapuze wie oben beschrieben an das Futter.
Wie du dafür vorgehst ist ab Seite 16 beschrieben.



Möchtest du einen Aufhänger an deinen Mantel anbringen, so stecke die Schlinge zwischen Futterrücken und Kapuze in der hinteren Mitte.



Der Aufhänger wird beim Zusammennähen von Futter und Kapuze mit festgenäht.
Sichere ihn zusätzlich durch eine weitere Naht für mehr Stabilität.

Rechtliche Hinweise

Alle Rechte an diesem Schnittmuster liegen bei Ilka Matthiessen, erbsünde. Der Schnitt darf für private Zwecke genutzt werden. Bei einergewerblichen Nutzung des Schnittmusters dürfen ohne Lizenz maximal bis zu 20 fertige Kleidungsstücke insgesamt angefertigt und verkauft werden. Für die gewerbliche Anfertigung von mehr als 20 Kleidungsstücken muss zuvor eine Gewerbelizenz auf www.erbsuende.com erworben werden. Die Massenproduktion von nach diesem Schnittmuster gefertigten Kleidungsstücken ist untersagt. Die Weitergabe, der Weiterverkauf, Tausch, Kopie, Abdruck oder (teilweise) Veröffentlichung dieses Schnittmusters sind ausdrücklich untersagt – diese Verletzungen des Urheberrechts haben empfindlichen Geldstrafen zur Folge. Beim Verkauf der nach diesem Schnittmuster gefertigten Kleidungsstücke ist anzugeben: **Genäht nach einem Schnittmuster von erbsünde.**

So sieht dein Futtermantel jetzt aus.



Nimm jetzt den Außenmantel wieder zur Hand und lege ihn aufgeklappt mit der rechten Stoffseite nach oben vor dich hin.



Lege den Futtermantel rechts auf rechts darauf.



Rechtliche Hinweise

Alle Rechte an diesem Schnittmuster liegen bei Ilka Matthiessen, erbsünde. Der Schnitt darf für private Zwecke genutzt werden. Bei einergewerblichen Nutzung des Schnittmusters dürfen ohne Lizenz maximal bis zu 20 fertige Kleidungsstücke insgesamt angefertigt und verkauft werden. Für die gewerbliche Anfertigung von mehr als 20 Kleidungsstücken muss zuvor eine Gewerbelizenz auf www.erbsuende.com erworben werden. Die Massenproduktion von nach diesem Schnittmuster gefertigten Kleidungsstücken ist untersagt. Die Weitergabe, der Weiterverkauf, Tausch, Kopie, Abdruck oder (teilweise) Veröffentlichung dieses Schnittmusters sind ausdrücklich untersagt – diese Verletzungen des Urheberrechts haben empfindlichen Geldstrafen zur Folge. Beim Verkauf der nach diesem Schnittmuster gefertigten Kleidungsstücke ist anzugeben: **Genäht nach einem Schnittmuster von erbsünde.**



Stecke zunächst die Unterkante des Belegs rechts auf rechts auf die Unterkante des Mantels.



Der Beleg ist kürzer als der Mantel, da er ja ohne Saumzugabe zugeschnitten wurde.



Stecke jetzt die Unterkanten von Futter und Mantel über die ganze Länge rechts auf rechts zusammen.

Schließe die Naht.

Rechtliche Hinweise

Alle Rechte an diesem Schnittmuster liegen bei Ilka Matthiessen, erbsünde. Der Schnitt darf für private Zwecke genutzt werden. Bei einergewerblichen Nutzung des Schnittmusters dürfen ohne Lizenz maximal bis zu 20 fertige Kleidungsstücke insgesamt angefertigt und verkauft werden. Für die gewerbliche Anfertigung von mehr als 20 Kleidungsstücken muss zuvor eine Gewerbelizenz auf www.erbsuende.com erworben werden. Die Massenproduktion von nach diesem Schnittmuster gefertigten Kleidungsstücken ist untersagt. Die Weitergabe, der Weiterverkauf, Tausch, Kopie, Abdruck oder (teilweise) Veröffentlichung dieses Schnittmusters sind ausdrücklich untersagt – diese Verletzungen des Urheberrechts haben empfindlichen Geldstrafen zur Folge. Beim Verkauf der nach diesem Schnittmuster gefertigten Kleidungsstücke ist anzugeben: **Genäht nach einem Schnittmuster von erbsünde.**



Stecke dann die ersten Vorderkanten von Futter und Mantel zusammen.
Der Reißverschluss liegt zwischen Futter und Mantel.



An der Unterkante steht der Außenmantel über. Diese „Falte“ wird mit festgenäht.



Das obere Ende des Reißverschlusses wird zwischen Beleg und Futter sauber verarbeitet.
Dazu wird zunächst der überstehende Stoff am Reißverschluss seitlich nach unten weggeklappt.

Rechtliche Hinweise

Alle Rechte an diesem Schnittmuster liegen bei Ilka Matthiessen, erbsünde. Der Schnitt darf für private Zwecke genutzt werden. Bei einergewerblichen Nutzung des Schnittmusters dürfen ohne Lizenz maximal bis zu 20 fertige Kleidungsstücke insgesamt angefertigt und verkauft werden. Für die gewerbliche Anfertigung von mehr als 20 Kleidungsstücken muss zuvor eine Gewerbelizenz auf www.erbsuende.com erworben werden. Die Massenproduktion von nach diesem Schnittmuster gefertigten Kleidungsstücken ist untersagt. Die Weitergabe, der Weiterverkauf, Tausch, Kopie, Abdruck oder (teilweise) Veröffentlichung dieses Schnittmusters sind ausdrücklich untersagt – diese Verletzungen des Urheberrechts haben empfindlichen Geldstrafen zur Folge. Beim Verkauf der nach diesem Schnittmuster gefertigten Kleidungsstücke ist anzugeben: **Genäht nach einem Schnittmuster von erbsünde.**



Dann wird das Futter über den Reißverschluss gelegt und festgesteckt.



Schließe die Naht über die ganze Länge und wiederhole das Ganze mit der anderen Seite.



So sieht dein gefütterter Mantel jetzt aus.

Rechtliche Hinweise

Alle Rechte an diesem Schnittmuster liegen bei Ilka Matthiessen, erbsünde. Der Schnitt darf für private Zwecke genutzt werden. Bei einergewerblichen Nutzung des Schnittmusters dürfen ohne Lizenz maximal bis zu 20 fertige Kleidungsstücke insgesamt angefertigt und verkauft werden. Für die gewerbliche Anfertigung von mehr als 20 Kleidungsstücken muss zuvor eine Gewerbelizenz auf www.erbsuende.com erworben werden. Die Massenproduktion von nach diesem Schnittmuster gefertigten Kleidungsstücken ist untersagt. Die Weitergabe, der Weiterverkauf, Tausch, Kopie, Abdruck oder (teilweise) Veröffentlichung dieses Schnittmusters sind ausdrücklich untersagt – diese Verletzungen des Urheberrechts haben empfindlichen Geldstrafen zur Folge. Beim Verkauf der nach diesem Schnittmuster gefertigten Kleidungsstücke ist anzugeben: **Genäht nach einem Schnittmuster von erbsünde.**

Wende den Mantel jetzt auf die rechte Stoffseite.

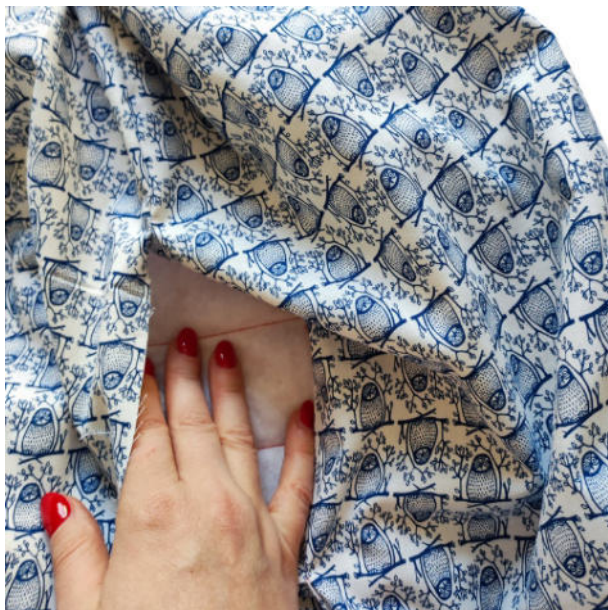
So sieht dein Mantel jetzt aus.



Stecke Innen- und Außenkapuze zunächst links auf links zusammen, damit nichts verrutscht, wenn sie durch die Wendeöffnung gezogen werden.



Jetzt wird die Wendeöffnung benötigt.



Rechtliche Hinweise

Alle Rechte an diesem Schnittmuster liegen bei Ilka Matthiessen, erbsünde. Der Schnitt darf für private Zwecke genutzt werden. Bei einergewerblichen Nutzung des Schnittmusters dürfen ohne Lizenz maximal bis zu 20 fertige Kleidungsstücke insgesamt angefertigt und verkauft werden. Für die gewerbliche Anfertigung von mehr als 20 Kleidungsstücken muss zuvor eine Gewerbelizenz auf www.erbsuende.com erworben werden. Die Massenproduktion von nach diesem Schnittmuster gefertigten Kleidungsstücken ist untersagt. Die Weitergabe, der Weiterverkauf, Tausch, Kopie, Abdruck oder (teilweise) Veröffentlichung dieses Schnittmusters sind ausdrücklich untersagt – diese Verletzungen des Urheberrechts haben empfindlichen Geldstrafen zur Folge. Beim Verkauf der nach diesem Schnittmuster gefertigten Kleidungsstücke ist anzugeben: **Genäht nach einem Schnittmuster von erbsünde.**



Greife durch die Wendeöffnung.



Greife die Kapuzen und ziehe sie heraus.



Ziehe die Kapuzen komplett durch die Wendeöffnung. Achte darauf, dass die Klammern sich nicht lösen.

Rechtliche Hinweise

Alle Rechte an diesem Schnittmuster liegen bei Ilka Matthiessen, erbsünde. Der Schnitt darf für private Zwecke genutzt werden. Bei einergewerblichen Nutzung des Schnittmusters dürfen ohne Lizenz maximal bis zu 20 fertige Kleidungsstücke insgesamt angefertigt und verkauft werden. Für die gewerbliche Anfertigung von mehr als 20 Kleidungsstücken muss zuvor eine Gewerbelizenz auf www.erbsuende.com erworben werden. Die Massenproduktion von nach diesem Schnittmuster gefertigten Kleidungsstücken ist untersagt. Die Weitergabe, der Weiterverkauf, Tausch, Kopie, Abdruck oder (teilweise) Veröffentlichung dieses Schnittmusters sind ausdrücklich untersagt – diese Verletzungen des Urheberrechts haben empfindlichen Geldstrafen zur Folge. Beim Verkauf der nach diesem Schnittmuster gefertigten Kleidungsstücke ist anzugeben: **Genäht nach einem Schnittmuster von erbsünde.**



Stecke die Vorderkanten der beiden Kapuzen rechts auf rechts aufeinander. Setze zunächst die Klammern, die die Kapuzen zusammengehalten haben, um, so dass die Kapuzen rechts auf rechts aufeinander liegen.



Stecke dann die Kapuzen rechts auf rechts aufeinander. Achte darauf, dass die Nähte der Mittelstreifen exakt aufeinander treffen.



Schließe die Naht.

Rechtliche Hinweise

Alle Rechte an diesem Schnittmuster liegen bei Ilka Matthiessen, erbsünde. Der Schnitt darf für private Zwecke genutzt werden. Bei einergewerblichen Nutzung des Schnittmusters dürfen ohne Lizenz maximal bis zu 20 fertige Kleidungsstücke insgesamt angefertigt und verkauft werden. Für die gewerbliche Anfertigung von mehr als 20 Kleidungsstücken muss zuvor eine Gewerbelizenz auf www.erbsuende.com erworben werden. Die Massenproduktion von nach diesem Schnittmuster gefertigten Kleidungsstücken ist untersagt. Die Weitergabe, der Weiterverkauf, Tausch, Kopie, Abdruck oder (teilweise) Veröffentlichung dieses Schnittmusters sind ausdrücklich untersagt – diese Verletzungen des Urheberrechts haben empfindlichen Geldstrafen zur Folge. Beim Verkauf der nach diesem Schnittmuster gefertigten Kleidungsstücke ist anzugeben: **Genäht nach einem Schnittmuster von erbsünde.**

Ziehe die Kapuze dann wieder durch die Wendeöffnung zurück.
So sieht deine gefütterte Kapuze jetzt aus.



Jetzt werden die Ärmel mit dem Futter verstärkt. Der Ärmelsaumbeleg ist schon, wie oben beschrieben, an den Mantelärmel genäht.



Achte darauf, dass der Futterärmel nicht verdreht ist.
Fixiere dann auch hier zunächst Ärmel und Futter links auf links mit einer Klammer, so dass nichts verrutschen kann.



Rechtliche Hinweise

Alle Rechte an diesem Schnittmuster liegen bei Ilka Matthiessen, erbsünde. Der Schnitt darf für private Zwecke genutzt werden. Bei einergewerblichen Nutzung des Schnittmusters dürfen ohne Lizenz maximal bis zu 20 fertige Kleidungsstücke insgesamt angefertigt und verkauft werden. Für die gewerbliche Anfertigung von mehr als 20 Kleidungsstücken muss zuvor eine Gewerbelizenz auf www.erbsuende.com erworben werden. Die Massenproduktion von nach diesem Schnittmuster gefertigten Kleidungsstücken ist untersagt. Die Weitergabe, der Weiterverkauf, Tausch, Kopie, Abdruck oder (teilweise) Veröffentlichung dieses Schnittmusters sind ausdrücklich untersagt – diese Verletzungen des Urheberrechts haben empfindlichen Geldstrafen zur Folge. Beim Verkauf der nach diesem Schnittmuster gefertigten Kleidungsstücke ist anzugeben: **Genäht nach einem Schnittmuster von erbsünde.**



Greife nun wieder durch die Wendeöffnung.

Ziehe den Ärmel durch die Wendeöffnung.



Futterärmel und Außenärmel liegen nun nebeneinander und nicht mehr ineinander.

Achte darauf, dass sich die Klammer nicht löst.



Stecke jetzt Ärmel und Futter rechts auf rechts zusammen.

Rechtliche Hinweise

Alle Rechte an diesem Schnittmuster liegen bei Ilka Matthiessen, erbsünde. Der Schnitt darf für private Zwecke genutzt werden. Bei einergewerblichen Nutzung des Schnittmusters dürfen ohne Lizenz maximal bis zu 20 fertige Kleidungsstücke insgesamt angefertigt und verkauft werden. Für die gewerbliche Anfertigung von mehr als 20 Kleidungsstücken muss zuvor eine Gewerbelizenz auf www.erbsuende.com erworben werden. Die Massenproduktion von nach diesem Schnittmuster gefertigten Kleidungsstücken ist untersagt. Die Weitergabe, der Weiterverkauf, Tausch, Kopie, Abdruck oder (teilweise) Veröffentlichung dieses Schnittmusters sind ausdrücklich untersagt – diese Verletzungen des Urheberrechts haben empfindlichen Geldstrafen zur Folge. Beim Verkauf der nach diesem Schnittmuster gefertigten Kleidungsstücke ist anzugeben: **Genäht nach einem Schnittmuster von erbsünde.**



Stecke die beiden Ärmel rundherum rechts auf rechts zusammen. Es sieht ein bisschen so aus, als ob zwei Elefanten sich mit den Rüsseln berühren.



Schließe die Naht und ziehe den Ärmel zurück durch die Wendeöffnung. Wiederhole das Ganze mit dem anderen Ärmel.

So sieht dein Mantel jetzt aus.



Rechtliche Hinweise

Alle Rechte an diesem Schnittmuster liegen bei Ilka Matthiessen, erbsünde. Der Schnitt darf für private Zwecke genutzt werden. Bei einergewerblichen Nutzung des Schnittmusters dürfen ohne Lizenz maximal bis zu 20 fertige Kleidungsstücke insgesamt angefertigt und verkauft werden. Für die gewerbliche Anfertigung von mehr als 20 Kleidungsstücken muss zuvor eine Gewerbelizenz auf www.erbsuende.com erworben werden. Die Massenproduktion von nach diesem Schnittmuster gefertigten Kleidungsstücken ist untersagt. Die Weitergabe, der Weiterverkauf, Tausch, Kopie, Abdruck oder (teilweise) Veröffentlichung dieses Schnittmusters sind ausdrücklich untersagt – diese Verletzungen des Urheberrechts haben empfindlichen Geldstrafen zur Folge. Beim Verkauf der nach diesem Schnittmuster gefertigten Kleidungsstücke ist anzugeben: **Genäht nach einem Schnittmuster von erbsünde.**



Ziehe nun die Kapuzennähte am Halsausschnitt durch die Wendeöffnung. Die Nahtzugaben von Innen- und Außenkapuzennaht werden, wie oben beschrieben, aufeinander gesteckt.



Stecke die Naht so nah wie möglich an den Reißverschluss heran zusammen. Mantel und Futter werden im Nacken so aneinander fixiert. Schließe die Naht.



Um zu verhindern, dass das Futter sich im Mantel verschiebt, müssen Mantel und Futter noch an ein paar weiteren Stellen miteinander verbunden werden.

Ziehe dazu die Nahtzugaben der Armausschnitte sowie der Seiten- und Schulternähte jeweils durch die Wendeöffnung und nähe sie aufeinander um das Futter an Ort und Stelle zu halten.

Rechtliche Hinweise

Alle Rechte an diesem Schnittmuster liegen bei Ilka Matthiessen, erbsünde. Der Schnitt darf für private Zwecke genutzt werden. Bei einergewerblichen Nutzung des Schnittmusters dürfen ohne Lizenz maximal bis zu 20 fertige Kleidungsstücke insgesamt angefertigt und verkauft werden. Für die gewerbliche Anfertigung von mehr als 20 Kleidungsstücken muss zuvor eine Gewerbelizenz auf www.erbsuende.com erworben werden. Die Massenproduktion von nach diesem Schnittmuster gefertigten Kleidungsstücken ist untersagt. Die Weitergabe, der Weiterverkauf, Tausch, Kopie, Abdruck oder (teilweise) Veröffentlichung dieses Schnittmusters sind ausdrücklich untersagt – diese Verletzungen des Urheberrechts haben empfindlichen Geldstrafen zur Folge. Beim Verkauf der nach diesem Schnittmuster gefertigten Kleidungsstücke ist anzugeben: **Genäht nach einem Schnittmuster von erbsünde.**



Steppe jetzt noch den Reißverschluss ab.



Der Gesichtsausschnitt der Kapuze wird ebenfalls abgesteppt.



Dein gefütterter Mantel ist fertig.

Rechtliche Hinweise

Alle Rechte an diesem Schnittmuster liegen bei Ilka Matthiessen, erbsünde. Der Schnitt darf für private Zwecke genutzt werden. Bei einergewerblichen Nutzung des Schnittmusters dürfen ohne Lizenz maximal bis zu 20 fertige Kleidungsstücke insgesamt angefertigt und verkauft werden. Für die gewerbliche Anfertigung von mehr als 20 Kleidungsstücken muss zuvor eine Gewerbelizenz auf www.erbsuende.com erworben werden. Die Massenproduktion von nach diesem Schnittmuster gefertigten Kleidungsstücken ist untersagt. Die Weitergabe, der Weiterverkauf, Tausch, Kopie, Abdruck oder (teilweise) Veröffentlichung dieses Schnittmusters sind ausdrücklich untersagt – diese Verletzungen des Urheberrechts haben empfindlichen Geldstrafen zur Folge. Beim Verkauf der nach diesem Schnittmuster gefertigten Kleidungsstücke ist anzugeben: **Genäht nach einem Schnittmuster von erbsünde.**



Versteckte Bündchen nähen

Möchtest du versteckte Bündchen an deinen Mantel nähen, so schneide 2 Rechtecke aus Bündchenstoff zu.

Die Größe ermittelst du folgendermaßen: Miss dem Umfang des Futter-Ärmelsaums und rechne den Wert $\times 0,8$. So erhältst du die Breite des Bündchens.

Die Höhe kannst du beliebig wählen. Hier haben wir 25cm gewählt, da es ein langes Bündchen werden soll.



Nimm das erste Bündchen zur Hand und lege es rechts auf rechts zusammen. Stecke die langen Kanten aufeinander und schließe die Naht.



Falte den Bündchenring in der Höhe links auf links zusammen und markiere die Viertel an der offenen Kante.

Wiederhole das Ganze mit dem anderen Bündchen.

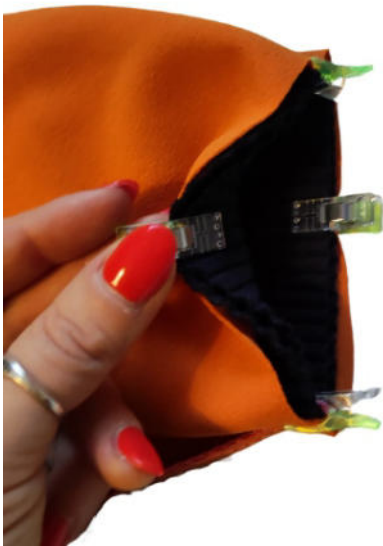
Rechtliche Hinweise

Alle Rechte an diesem Schnittmuster liegen bei Ilka Matthiessen, erbsünde. Der Schnitt darf für private Zwecke genutzt werden. Bei einergewerblichen Nutzung des Schnittmusters dürfen ohne Lizenz maximal bis zu 20 fertige Kleidungsstücke insgesamt angefertigt und verkauft werden. Für die gewerbliche Anfertigung von mehr als 20 Kleidungsstücken muss zuvor eine Gewerbelizenz auf www.erbsuende.com erworben werden. Die Massenproduktion von nach diesem Schnittmuster gefertigten Kleidungsstücken ist untersagt. Die Weitergabe, der Weiterverkauf, Tausch, Kopie, Abdruck oder (teilweise) Veröffentlichung dieses Schnittmusters sind ausdrücklich untersagt – diese Verletzungen des Urheberrechts haben empfindlichen Geldstrafen zur Folge. Beim Verkauf der nach diesem Schnittmuster gefertigten Kleidungsstücke ist anzugeben: **Genäht nach einem Schnittmuster von erbsünde.**

Markiere an allen drei Teilen des Ärmels (Futterärmel, Bündchen und Ärmelbeleg) mit verstecktem Bündchen die Viertel.



Stecke zuerst das Bündchen rechts auf rechts in den Futterärmel. Achte darauf, dass die Nähte sowie die Markierungen aufeinander treffen.



Schließe die Naht.
Nimm dann den Ärmelbeleg zur Hand.



Rechtliche Hinweise

Alle Rechte an diesem Schnittmuster liegen bei Ilka Matthiessen, erbsünde. Der Schnitt darf für private Zwecke genutzt werden. Bei einergewerblichen Nutzung des Schnittmusters dürfen ohne Lizenz maximal bis zu 20 fertige Kleidungsstücke insgesamt angefertigt und verkauft werden. Für die gewerbliche Anfertigung von mehr als 20 Kleidungsstücken muss zuvor eine Gewerbelizenz auf www.erbsuende.com erworben werden. Die Massenproduktion von nach diesem Schnittmuster gefertigten Kleidungsstücken ist untersagt. Die Weitergabe, der Weiterverkauf, Tausch, Kopie, Abdruck oder (teilweise) Veröffentlichung dieses Schnittmusters sind ausdrücklich untersagt – diese Verletzungen des Urheberrechts haben empfindlichen Geldstrafen zur Folge. Beim Verkauf der nach diesem Schnittmuster gefertigten Kleidungsstücke ist anzugeben: **Genäht nach einem Schnittmuster von erbsünde.**

Stecke den Beleg rechts auf rechts innen
in den Ärmel mit Bündchen.
Schließe die Naht.



Ziehe das Bündchen sowie den
Ärmelbeleg aus dem Futterärmel.
So sieht dein Futterärmel mit verstecktem
Bündchen jetzt aus.
Wiederhole das Ganze mit dem anderen
Ärmel.



Nähe nun den gefütterten Mantel fertig
wie oben beschrieben.

Rechtliche Hinweise

Alle Rechte an diesem Schnittmuster liegen bei Ilka Matthiessen, erbsünde. Der Schnitt darf für private Zwecke genutzt werden. Bei einergewerblichen Nutzung des Schnittmusters dürfen ohne Lizenz maximal bis zu 20 fertige Kleidungsstücke insgesamt angefertigt und verkauft werden. Für die gewerbliche Anfertigung von mehr als 20 Kleidungsstücken muss zuvor eine Gewerbelizenz auf www.erbsuende.com erworben werden. Die Massenproduktion von nach diesem Schnittmuster gefertigten Kleidungsstücken ist untersagt. Die Weitergabe, der Weiterverkauf, Tausch, Kopie, Abdruck oder (teilweise) Veröffentlichung dieses Schnittmusters sind ausdrücklich untersagt – diese Verletzungen des Urheberrechts haben empfindlichen Geldstrafen zur Folge. Beim Verkauf der nach diesem Schnittmuster gefertigten Kleidungsstücke ist anzugeben: **Genäht nach einem Schnittmuster von erbsünde.**