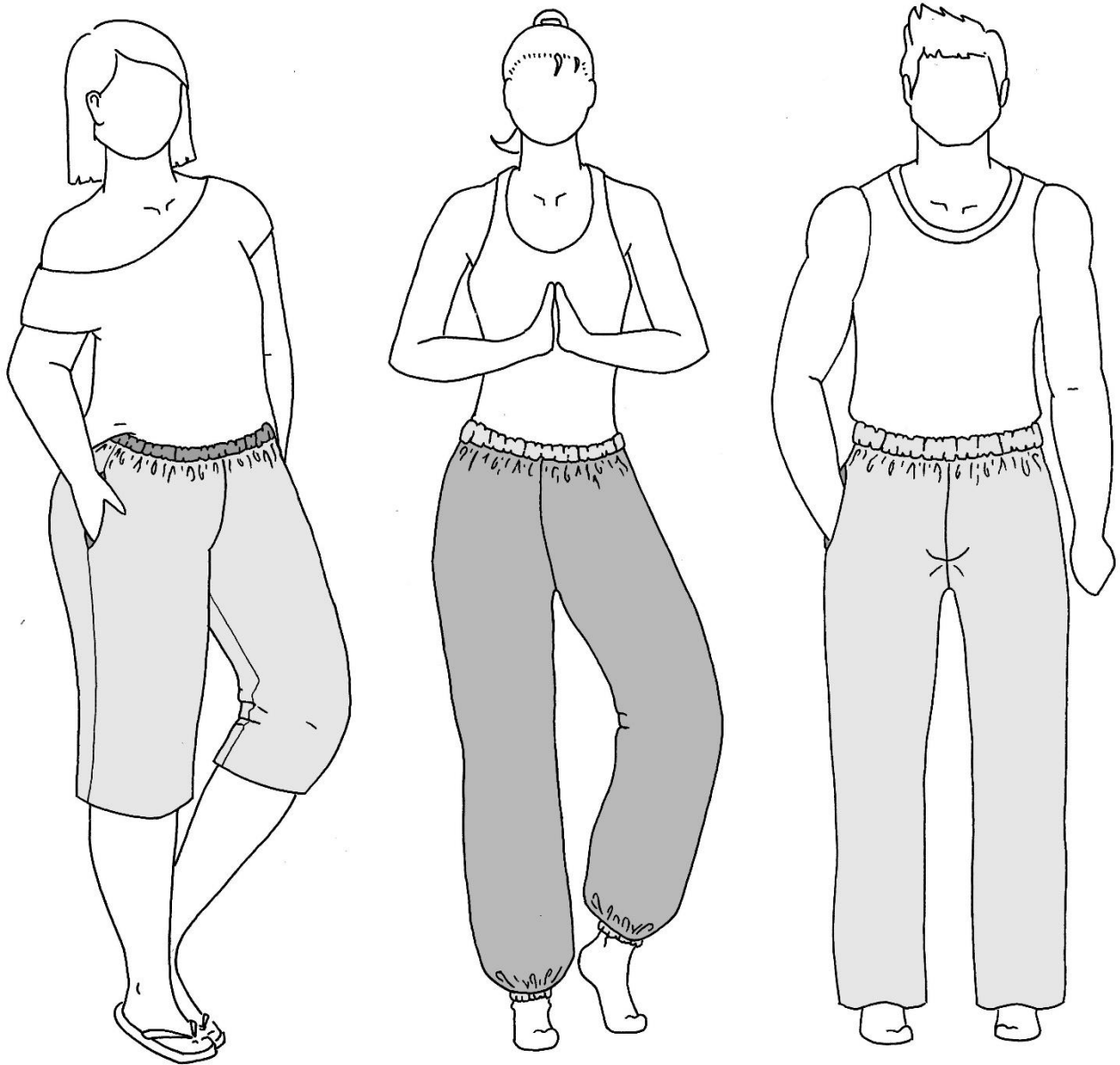


# brasilía

unisex palazzohose  
mit seitlichen eingriffstaschen  
variable länge

hüftumfang 69 – 160 cm



## Über **brasilia**

Brasilia ist eine locker sitzende, lange Hose mit weitem Bein und Gummizug am Bauchbund. Sie kann mit geradem Beinsaum genäht werden, mit Gummizug an den Beinbündchen wird sie zu einer bauschigen Hose. Gekürzt kannst du sie als luftige  $\frac{3}{4}$  Hose nähen.

Brasilia kann sowohl aus dehnbaren Stoffen, als auch aus nicht dehnbaren Webware mit leichtem, weichem Fall genäht werden.

## Wichtige Hinweise

- Vor dem Ausdrucken ermittle bitte deine Größe und drucke dann die entsprechenden Seiten für die geraden oder ungeraden Größen aus (siehe unten).
- Vor dem Zuschneiden lies bitte zunächst die gesamte Anleitung!
- Der Schnitt enthält keine Naht- und Saumzugaben.
- Zum korrekten Öffnen und Drucken des Schnittmusters verwende bitte Adobe Acrobat Reader. Dieser kann kostenlos heruntergeladen werden.
- Bei der Druckeinstellung achte darauf, dass entweder 100% oder „ohne Seitenanpassung“ eingestellt sind.

## Größen

Das Schnittmuster umfasst die Größen 1 - 19 und richtet sich nach dem Gesäßumfang an der breitesten Stelle. Ermittle deine benötigte Größe. z. B. Gesäßumfang 106 cm = Größe 10.

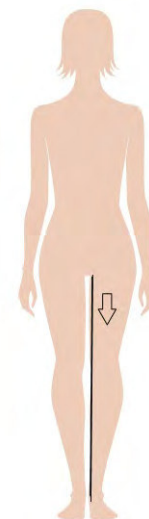
Größe	1	2	3	4	5	6	
Gesäßumfang	69 - 72	73 - 76	77 - 80	81 - 84	85 - 88	89 - 91	
Größe	7	8	9	10	11	12	
Gesäßumfang	92 - 96	97 - 100	101 - 104	105 - 110	111 - 116	117 - 122	
Größe	13	14	15	16	17	18	19
Gesäßumfang	123 - 128	129 - 134	135 - 140	141 - 144	145 - 149	150 - 155	155 - 160

## Hosenträgerlänge

Brasilia ist lang geschnitten und passt auch großen Damen und Herren.

Zur Ermittlung der richtigen Länge, miss bitte deine Schrittlänge ab und passe gegebenenfalls das Schnittmuster entsprechend an.

Beachte, dass du 10 – 15 cm hinzurechnest, wenn sie am Gummizug der Beinbündchen bauschig sitzen soll.



## Stoffmenge

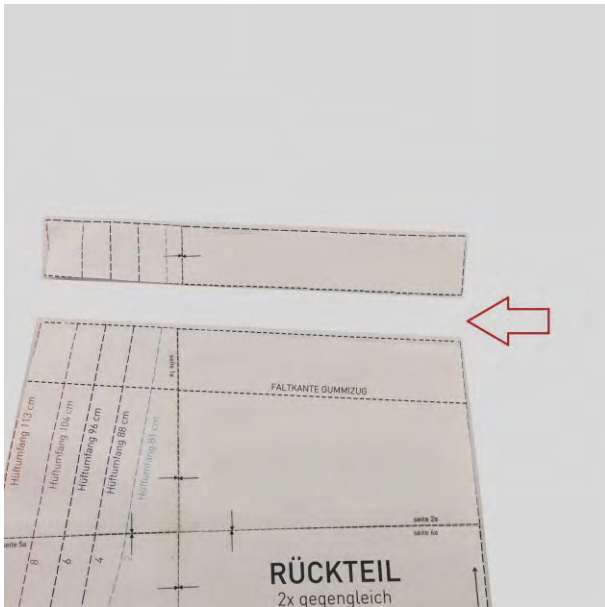
Von Gr. 1 bis 7: 1 x die gewünschte Hosenträgerlänge + 20 cm Stofflänge für die Taschen

Von Gr. 8 bis 13: 2 m Stofflänge (bei einer Stoffbreite von mindestens 140 cm)

Ab Gr. 14: 2 x die Länge der Hose als Stofflänge

## Schritthöhe anpassen

Möchtest du, dass deine Brasilia tiefer sitzt (eine niedrigere Schritthöhe hat), so kannst du das Schnittmuster wie folgt anpassen.



Trenne den oberen Teil des Bundes an der Faltkante entlang der Linie ab.



Klebe in dann an die Unterkante der Tunnelzug-Markierung.  
So bleibt die ausgestellte Kante (siehe Pfeil) erhalten. Diese brauchst du bei nicht dehnbaren Stoffen, da dir sonst Stoff fehlt, wenn du ihn für einen Tunnelzug nach innen klappst.

### Benötigtes Material

- Stoff (s.o.)
- 3 cm breites Gummiband
- Schere, Maßband, Stecknadeln oder Klammern
- Klebeband zum Zusammenkleben des Schnittes
- Nähmaschine und (falls vorhanden) Overlock/Coverlock
- Bügeleisen

### Stoffempfehlung

Es eignen sich sowohl dehnbare, als auch nicht dehnbare Stoffe – sie sollten einen leichten, weichen Fall haben. z. B. Viskose, Musselin, leichte Baumwolle, Voile, Leinen etc.

#### Rechtliche Hinweise:

Alle Rechte an diesem ebook liegen bei Ilka Matthiessen.

Dieser Schnitt darf für private Zwecke und zur Anfertigung von bis zu 20 Exemplaren auch zum gewerblichen Verkauf verwendet werden.

Die Massenproduktion von nach diesem ebook gefertigten Kleidungsstücken sowie Weitergabe oder -verkauf, Tausch, Kopie, Abdruck oder Veröffentlichung (auch teilweise) dieses ebooks sind ausdrücklich untersagt.

Beim Verkauf der nach diesem ebook angefertigten Kleidungsstücke ist Folgendes anzugeben: **genäht nach dem ebook brasilia von erbsünde®**



### Brasilia nähen

Falte deinen Stoff rechts auf rechts und schneide zunächst das Vorderteil gegengleich zu.

Wiederhole anschließend das Gleiche mit dem Rückteil der Hose, auch dieses schneidest du gegengleich zu. Du erhältst vier Hosenteile.

Versäubere alle Kanten.



Schneide die Tasche zweimal in doppelter Stofflage zu. Insgesamt hast du dann 4 Teile.

Versäubere alle Kanten.



Miss von der oberen Kante entlang der äußeren Seitenkante eines Vorderteils 12 cm nach unten ab. Dort beginnt die Tasche.

Markiere dir die Stelle und verfähre mit den anderen drei Hosenteilen ebenso.



Stecke ein Taschenteil rechts auf rechts an der Außenkante eines Rückteils fest und schließe die Naht mit einem Geradstich.

Das erste Taschenteil ist nun angenäht. Wiederhole das Ganze mit dem zweiten Rückteil.



Lege nun die beiden Rückteile rechts auf rechts aufeinander und stecke die Schrittnaht zusammen. Schließe die Naht.

Verfahre mit den beiden Vorderteilen genauso.



Lege das fertige Vorderteil der Hose vor dich hin und lege das fertige Rückteil rechts auf rechts darauf. Klappe die Taschenteile nach aussen, so dass auch sie rechts auf rechts aufeinander liegen. Stecke die Seitennähte aufeinander und schließe die Naht von oben nach unten, außen um die Kante der Tasche herum.



Stecke nun die Schrittkanten von Vorder- und Rückteil aufeinander und schließe hier ebenfalls die Naht.



Wir kommen zum Hosenbund.  
Klappe den Bund 5 cm links auf links um, dämpfe die Kante und stecke den Bund fest.  
Schließe dann die Naht zu einem Tunnel – lasse dabei eine Öffnung, durch die du das Gummiband einziehen kannst.



Miss das Gummiband an deiner Hüfte ab, so dass es bequem sitzt (in der Regel: Hüftumfang – 5 cm) und ziehe es dann mit Hilfe einer Sicherheitsnadel durch den Tunnel.  
Schließe das Gummiband zum Ring und schließe dann die noch offene Einfädelöffnung im Bund.



Verfahre mit den Beinsäumen ebenso.  
Natürlich kannst du hier das Gummi auch  
weglassen und die Beine einfach säumen,  
du hast dann einen weiten Beinabschluss.



Fertig ist deine Brasilia.