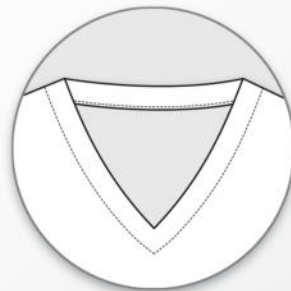


cacau

34 - 58

erbsünde



schnittmuster



sewing pattern

Vorwort

Ich freue mich sehr, dass du dich für ein Schnittmuster von erbsünde entschieden hast.

Seit 2013 stecke ich viel Herzblut in die Umsetzung von Schnittmustern für Damen, Herren und Kinder. Kein Körper ist geformt wie der andere und oftmals sitzt Kaufkleidung nicht optimal. Wir wollen weg von 08/15 Outfits, hin zu individuellen Oberteilen, Kleidern, Jacken, Mänteln und Hosen, die aus selbstgewählten Wunschstoffen – auch in großen Konfektionsgrößen und langen Längen - angefertigt werden können. Jedes Schnittmuster kann nach Wunsch angepasst werden und ist durch zahlreiche Varianten sehr wandelbar.

Mit diesem Schnittmuster erweiterst du deine Garderobe durch Lieblingsteile, in denen du dich wohlfühlst und die dich als schöne und doch bequeme Kleidungsstücke durch deinen Tag begleiten.

Die ausführliche, bebilderte Anleitung hilft dir bei der Anfertigung - Schritt-für-Schritt vom Zuschneiden des Stoffes bis zur Fertigstellung des Kleidungsstückes. Sicherlich ist das ein oder andere dabei, was du noch nicht ausprobiert hast, aber auch hier kannst du mit Hilfe der Anleitung dazulernen und dein Hobby – das Nähen – weiter perfektionieren.

Auf meiner Seite findest du unter www.erbsuende.com (dort: DIY) zahlreiche Tutorials und Anleitungen für Pattern Hacks und Schnittabwandlungen.

Bei Fragen kannst du mir gerne eine Mail an info@erbsuende.com schreiben.

Ich wünsche dir viel Freude mit deinem neuen Schnittmuster,
Deine Ilka

Impressum

© erbsünde Ilka Matthiessen

Jahr der Veröffentlichung: 2024

Autor/Ersteller/Rechteinhaber: Ilka Matthiessen

Lektorat/Korrektur: Ilka Matthiessen

Das Werk, einschließlich seiner Teile, ist urheberrechtlich geschützt und darf nicht weiter gegeben werden. Jede Verwertung ist ohne Zustimmung des Autors unzulässig und ausdrücklich untersagt. Dies gilt insbesondere für die (auch teilweise) elektronische oder sonstige Vervielfältigung, Übersetzung, Weitergabe, Verbreitung und öffentliche Zugänglichmachung.

Alle Rechte liegen bei
Ilka Matthiessen
erbsünde
Karlsbader Str. 8
80937 München
info@erbsuende.com



Cacau

Inhaltsverzeichnis

Titel	
Vorwort, Impressum	
Materialblatt: Stoffmenge, benötigtes Material, wichtige Hinweise	1
Cacau mit Ballonärmeln und Kapuze zuschneiden	2 – 3
Cacau mit Ballonärmeln und Kapuze nähen	3 – 16
Cacau mit Nahttaschen, geraden Ärmeln und Beleg zuschneiden	16 - 17
Cacau mit Nahttaschen, geraden Ärmeln und Beleg nähen	18 - 24
Cacau mit Schalkragen zuschneiden und nähen	24 – 29
Bauchtasche zuschneiden und nähen	29 – 31
Ärmel kürzen oder verlängern	31



Über **cacau**

Cacau ist ein Pulloverkleid mit zwei Ärmelvarianten und drei Kragenvarianten. Gewählt werden kann zwischen langen, schmalen Ärmeln und Trompetenärmeln mit Bündchenmanschetten. Der große V-Ausschnitt kann mit Beleg oder überlappendem Schalkragen genäht werden. Alternativ kannst du auch den übergroße Kapuzenkragen wählen. Der Schnitt fällt gerade und leicht ausgestellt, im Schnittmuster sind optionale Nahttaschen sowie eine Bauchtasche enthalten. Zum Vernähen eignen sich dickere, dehnbare Stoffe wie Sweat, French Terry, Strick-Jacquard, etc.

Körpermaßtabelle

Die folgende Tabelle dient der Größenwahl. Dabei ist das Maß des Brustumfangs für die Wahl der richtigen Größe entscheidend. Ist dein Hüftumfang dabei größer, als in der Tabelle angegeben, so kannst du den Schnitt ab Unterarm weiter ausstellen.

Wie du dafür vorgehst, ist in diesem Tutorial beschrieben:

erbsuende.com/2019/10/17/tutorial-schnittmuster-groessenanpassung

Größe	34	36	38	40	42	44	46	48	50	52	54	56	58
Brustumfang	bis 92cm	bis 96cm	bis 100cm	bis 104cm	bis 108cm	bis 112cm	bis 115cm	bis 120cm	bis 125cm	bis 130cm	bis 135cm	bis 140cm	bis 145cm
Hüftumfang	bis 95cm	bis 100cm	bis 105cm	bis 110cm	bis 115cm	bis 120cm	bis 125cm	bis 130cm	bis 133cm	bis 137cm	bis 140cm	bis 145cm	bis 150cm

Stoffempfehlung

Es eignen sich dickere dehnbare Stoffe wie Sweat, Sommersweat, Stickjacquard, Wollstoffe etc. Verwendest du dickeren oder schwereren Stoff, so solltest du für das Kapuzenfutter einen dünneren, leichten Stoff wählen, z.B. Jersey

Stoffmenge bei einer Stoffbreite von 1,45m

Diese Stoffmenge gilt für einen Cacau mit Ballonärmeln und Kapuze.

Größe	34	36	38	40	42	44	46	48	50	52	54	56	58
Stofflänge	2m	2m	2m	2.2m	2.2m	2.2m	2.5m	2.5m	2.5m	2.5m	3m	3m	3m

Naht- und Saumzugaben

Das Schnittmuster enthält keine Naht- und Saumzugaben, diese müssen beim Zuschneiden individuell hinzugefügt werden.

Benötigtes Material

- Stoff (s.o.)
- Klebeband zum Zusammenkleben des Schnittmusters
- Schere, Maßband, Stecknadeln oder Klammern
- Nähmaschine, Overlock/Coverlock (falls vorhanden), Bügeleisen

Wichtige Hinweise

- Vor dem Zuschneiden lies bitte zunächst die gesamte Anleitung!
- Zum korrekten Öffnen und Drucken des Schnittmusters verwende bitte den aktuellen Adobe Acrobat Reader.
- Bei der Druckeinstellung achte darauf, dass entweder 100% oder „ohne Seitenanpassung“ eingestellt ist.

Rechtliche Hinweise

Alle Rechte an diesem Schnittmuster liegen bei Ilka Matthiessen, erbsünde. Der Schnitt darf für private Zwecke genutzt werden. Bei einergewerblichen Nutzung des Schnittmusters dürfen ohne Lizenz maximal bis zu 20 fertige Kleidungsstücke insgesamt angefertigt und verkauft werden. Für die gewerbliche Anfertigung von mehr als 20 Kleidungsstücken muss zuvor eine Gewerbelizenz auf www.erbsuende.com erworben werden. Die Massenproduktion von nach diesem Schnittmuster gefertigten Kleidungsstücken ist untersagt. Die Weitergabe, der Weiterverkauf, Tausch, Kopie, Abdruck oder (teilweise) Veröffentlichung dieses Schnittmusters sind ausdrücklich untersagt – diese Verletzungen des Urheberrechts haben empfindlichen Geldstrafen zur Folge. Beim Verkauf der nach diesem Schnittmuster gefertigten Kleidungsstücke ist anzugeben: **Genäht nach einem Schnittmuster von erbsünde.**



Cacau mit Ballonärmeln und Kapuze zuschneiden

Falte den Stoff links auf links zusammen. Lege das Schnittteil für das Rückenteil mit der Markierung „Hintere Mitte/ Bruch“ an die Kante. Schneide das Rückenteil 1x im Bruch zu.



Falte den Stoff links auf links zusammen. Lege das Schnittteil für das Vorderteil mit der Markierung „Vordere Mitte/ Bruch“ an die Kante. Schneide das Vorderteil 1x im Bruch zu.



Wähle aus dem Schnittmuster die Ballonärmel.

Schneide die Ballonärmel 1x in doppelter Stofflage zu. Du erhältst 2 gegengleiche Schnittteile.

Wie du die Länge der Ärmel gegebenenfalls anpassen kannst ist am Ende der Anleitung beschrieben.

Rechtliche Hinweise

Alle Rechte an diesem Schnittmuster liegen bei Ilka Matthiessen, erbsünde. Der Schnitt darf für private Zwecke genutzt werden. Bei einergewerblichen Nutzung des Schnittmusters dürfen ohne Lizenz maximal bis zu 20 fertige Kleidungsstücke insgesamt angefertigt und verkauft werden. Für die gewerbliche Anfertigung von mehr als 20 Kleidungsstücken muss zuvor eine Gewerbelizenz auf www.erbsuende.com erworben werden. Die Massenproduktion von nach diesem Schnittmuster gefertigten Kleidungsstücken ist untersagt. Die Weitergabe, der Weiterverkauf, Tausch, Kopie, Abdruck oder (teilweise) Veröffentlichung dieses Schnittmusters sind ausdrücklich untersagt – diese Verletzungen des Urheberrechts haben empfindlichen Geldstrafen zur Folge. Beim Verkauf der nach diesem Schnittmuster gefertigten Kleidungsstücke ist anzugeben: **Genäht nach einem Schnittmuster von erbsünde.**



Schneide die Manschette 2x im Stoffbruch zu.

Wünschst du, dass sie am Handgelenk schmaler sitzen, so kannst du sie in der Breite auch kürzer zuschneiden. Ebenso ist es möglich, die Bündchenmanschetten nach Wunsch breiter zuzuschneiden.



Schneide die Kapuze 2x in doppelter Stofflage zu. Du erhältst jeweils 2 gegengleiche Schnittteile.

Verwendest du einen sehr dicken oder schweren Stoff empfiehlt es sich, für die Innenkapuze einen anderen, leichten Stoff zu verwenden. Schneide die Kapuze dann jeweils 1x aus Innen- und Außenstoff in doppelter Stofflage zu.



Cacau mit Ballonärmeln und Kapuze nähen
Lege jetzt dein Rückenteil mit der rechten Stoffseite nach oben vor dich hin.

Rechtliche Hinweise

Alle Rechte an diesem Schnittmuster liegen bei Ilka Matthiessen, erbsünde. Der Schnitt darf für private Zwecke genutzt werden. Bei einergewerblichen Nutzung des Schnittmusters dürfen ohne Lizenz maximal bis zu 20 fertige Kleidungsstücke insgesamt angefertigt und verkauft werden. Für die gewerbliche Anfertigung von mehr als 20 Kleidungsstücken muss zuvor eine Gewerbelizenz auf www.erbsuende.com erworben werden. Die Massenproduktion von nach diesem Schnittmuster gefertigten Kleidungsstücken ist untersagt. Die Weitergabe, der Weiterverkauf, Tausch, Kopie, Abdruck oder (teilweise) Veröffentlichung dieses Schnittmusters sind ausdrücklich untersagt – diese Verletzungen des Urheberrechts haben empfindlichen Geldstrafen zur Folge. Beim Verkauf der nach diesem Schnittmuster gefertigten Kleidungsstücke ist anzugeben: **Genäht nach einem Schnittmuster von erbsünde.**



Lege nun das Vorderteil rechts auf rechts darauf. Stecke die Schulterkanten aufeinander und schließe die Nähte.



Lege dein Kleid aufgeklappt mit der rechten Stoffseite nach oben vor dich hin. Nimm nun den ersten Ärmel zur Hand.



Stecke den Ärmel rechts auf rechts in den Armausschnitt. Schließe die Naht und wiederhole das Ganze mit dem anderen Ärmel.

Rechtliche Hinweise

Alle Rechte an diesem Schnittmuster liegen bei Ilka Matthiessen, erbsünde. Der Schnitt darf für private Zwecke genutzt werden. Bei einergewerblichen Nutzung des Schnittmusters dürfen ohne Lizenz maximal bis zu 20 fertige Kleidungsstücke insgesamt angefertigt und verkauft werden. Für die gewerbliche Anfertigung von mehr als 20 Kleidungsstücken muss zuvor eine Gewerbelizenz auf www.erbsuende.com erworben werden. Die Massenproduktion von nach diesem Schnittmuster gefertigten Kleidungsstücken ist untersagt. Die Weitergabe, der Weiterverkauf, Tausch, Kopie, Abdruck oder (teilweise) Veröffentlichung dieses Schnittmusters sind ausdrücklich untersagt – diese Verletzungen des Urheberrechts haben empfindlichen Geldstrafen zur Folge. Beim Verkauf der nach diesem Schnittmuster gefertigten Kleidungsstücke ist anzugeben: **Genäht nach einem Schnittmuster von erbsünde.**



Lege das Kleid rechts auf rechts zusammen. Stecke die Unterarm- und Seitenkanten aufeinander und schließe die Naht in einem durch. Wiederhole das Ganze mit der anderen Seite.



Wende dein Kleid.
So sieht das Kleid jetzt aus.

Wenn du weite Ärmel haben möchtest, säume die Ärmel einfach wie auf Seite 24 beschrieben.



Nimm nun die erste Manschette zur Hand.

Rechtliche Hinweise

Alle Rechte an diesem Schnittmuster liegen bei Ilka Matthiessen, erbsünde. Der Schnitt darf für private Zwecke genutzt werden. Bei einergewerblichen Nutzung des Schnittmusters dürfen ohne Lizenz maximal bis zu 20 fertige Kleidungsstücke insgesamt angefertigt und verkauft werden. Für die gewerbliche Anfertigung von mehr als 20 Kleidungsstücken muss zuvor eine Gewerbelizenz auf www.erbsuende.com erworben werden. Die Massenproduktion von nach diesem Schnittmuster gefertigten Kleidungsstücken ist untersagt. Die Weitergabe, der Weiterverkauf, Tausch, Kopie, Abdruck oder (teilweise) Veröffentlichung dieses Schnittmusters sind ausdrücklich untersagt – diese Verletzungen des Urheberrechts haben empfindlichen Geldstrafen zur Folge. Beim Verkauf der nach diesem Schnittmuster gefertigten Kleidungsstücke ist anzugeben: **Genäht nach einem Schnittmuster von erbsünde.**

Falte die Manschette rechts auf rechts zusammen und stecke die kurzen Kanten aufeinander. Schließe die Naht und wiederhole das Ganze mit der zweiten Manschette.



Falte die Manschette in der Höhe links auf links zusammen (die Naht liegt innen). Markiere an den offenen Kanten die Viertel.



Der Ärmelsaum wird gekräuselt, um auf die Weite der Manschette zu kommen.



Rechtliche Hinweise

Alle Rechte an diesem Schnittmuster liegen bei Ilka Matthiessen, erbsünde. Der Schnitt darf für private Zwecke genutzt werden. Bei einergewerblichen Nutzung des Schnittmusters dürfen ohne Lizenz maximal bis zu 20 fertige Kleidungsstücke insgesamt angefertigt und verkauft werden. Für die gewerbliche Anfertigung von mehr als 20 Kleidungsstücken muss zuvor eine Gewerbelizenz auf www.erbsuende.com erworben werden. Die Massenproduktion von nach diesem Schnittmuster gefertigten Kleidungsstücken ist untersagt. Die Weitergabe, der Weiterverkauf, Tausch, Kopie, Abdruck oder (teilweise) Veröffentlichung dieses Schnittmusters sind ausdrücklich untersagt – diese Verletzungen des Urheberrechts haben empfindlichen Geldstrafen zur Folge. Beim Verkauf der nach diesem Schnittmuster gefertigten Kleidungsstücke ist anzugeben: **Genäht nach einem Schnittmuster von erbsünde.**



Nähe dazu mit einem langen Geradstich der Nähmaschine (maximale Stichlänge) innerhalb der Nahtzugabe rund um den Ärmelsaum.
ACHTUNG: Die Naht darf NICHT verriegelt werden.



Ziehe dann an den losen Unterfäden, um den Ärmelsaum auf die Weite der Manschette zu kräuseln.



Markiere dann am Ärmelsaum ebenfalls die Viertel.

Rechtliche Hinweise

Alle Rechte an diesem Schnittmuster liegen bei Ilka Matthiessen, erbsünde. Der Schnitt darf für private Zwecke genutzt werden. Bei einergewerblichen Nutzung des Schnittmusters dürfen ohne Lizenz maximal bis zu 20 fertige Kleidungsstücke insgesamt angefertigt und verkauft werden. Für die gewerbliche Anfertigung von mehr als 20 Kleidungsstücken muss zuvor eine Gewerbelizenz auf www.erbsuende.com erworben werden. Die Massenproduktion von nach diesem Schnittmuster gefertigten Kleidungsstücken ist untersagt. Die Weitergabe, der Weiterverkauf, Tausch, Kopie, Abdruck oder (teilweise) Veröffentlichung dieses Schnittmusters sind ausdrücklich untersagt – diese Verletzungen des Urheberrechts haben empfindlichen Geldstrafen zur Folge. Beim Verkauf der nach diesem Schnittmuster gefertigten Kleidungsstücke ist anzugeben: **Genäht nach einem Schnittmuster von erbsünde.**



Ziehe nun die Manschette rechts auf rechts über den Ärmelsaum. Stecke die Markierungen aufeinander. Nähe die Manschette rundherum mit einem dehnbaren Stich der Nähmaschine oder mit der Overlock an.



So sieht dein Ärmel jetzt aus. Wiederhole das Ganze mit dem anderen Ärmel.



So sieht dein Kleid jetzt aus.

Rechtliche Hinweise

Alle Rechte an diesem Schnittmuster liegen bei Ilka Matthiessen, erbsünde. Der Schnitt darf für private Zwecke genutzt werden. Bei einergewerblichen Nutzung des Schnittmusters dürfen ohne Lizenz maximal bis zu 20 fertige Kleidungsstücke insgesamt angefertigt und verkauft werden. Für die gewerbliche Anfertigung von mehr als 20 Kleidungsstücken muss zuvor eine Gewerbelizenz auf www.erbsuende.com erworben werden. Die Massenproduktion von nach diesem Schnittmuster gefertigten Kleidungsstücken ist untersagt. Die Weitergabe, der Weiterverkauf, Tausch, Kopie, Abdruck oder (teilweise) Veröffentlichung dieses Schnittmusters sind ausdrücklich untersagt – diese Verletzungen des Urheberrechts haben empfindlichen Geldstrafen zur Folge. Beim Verkauf der nach diesem Schnittmuster gefertigten Kleidungsstücke ist anzugeben: **Genäht nach einem Schnittmuster von erbsünde.**

Nimm nun das erste Kapuzenteil zur Hand und lege es mit der rechten Stoffseite nach oben vor dich hin.



Lege dann das zweite Kapuzenteil rechts auf rechts darauf. Stecke die Scheitelkanten aufeinander und schließe die Naht. Wiederhole das Ganze mit der Innenkapuze.



Wende die Innenkapuze, so dass die rechte Stoffseite außen liegt.



Rechtliche Hinweise

Alle Rechte an diesem Schnittmuster liegen bei Ilka Matthiessen, erbsünde. Der Schnitt darf für private Zwecke genutzt werden. Bei einergewerblichen Nutzung des Schnittmusters dürfen ohne Lizenz maximal bis zu 20 fertige Kleidungsstücke insgesamt angefertigt und verkauft werden. Für die gewerbliche Anfertigung von mehr als 20 Kleidungsstücken muss zuvor eine Gewerbelizenz auf www.erbsuende.com erworben werden. Die Massenproduktion von nach diesem Schnittmuster gefertigten Kleidungsstücken ist untersagt. Die Weitergabe, der Weiterverkauf, Tausch, Kopie, Abdruck oder (teilweise) Veröffentlichung dieses Schnittmusters sind ausdrücklich untersagt – diese Verletzungen des Urheberrechts haben empfindlichen Geldstrafen zur Folge. Beim Verkauf der nach diesem Schnittmuster gefertigten Kleidungsstücke ist anzugeben: **Genäht nach einem Schnittmuster von erbsünde.**



Stecke beide Kapuzen rechts auf rechts ineinander. Stecke die Vorderkanten zusammen und schließe die Naht.



Wende die Kapuze.
Wenn du möchtest kannst du den Gesichtsausschnitt knappkantig absteppen.



Nimm nun die Kapuze zur Hand.
Lege sie zunächst so an den Halsausschnitt, wie sie dann fertig angenäht aussehen soll.

Rechtliche Hinweise

Alle Rechte an diesem Schnittmuster liegen bei Ilka Matthiessen, erbsünde. Der Schnitt darf für private Zwecke genutzt werden. Bei einergewerblichen Nutzung des Schnittmusters dürfen ohne Lizenz maximal bis zu 20 fertige Kleidungsstücke insgesamt angefertigt und verkauft werden. Für die gewerbliche Anfertigung von mehr als 20 Kleidungsstücken muss zuvor eine Gewerbelizenz auf www.erbsuende.com erworben werden. Die Massenproduktion von nach diesem Schnittmuster gefertigten Kleidungsstücken ist untersagt. Die Weitergabe, der Weiterverkauf, Tausch, Kopie, Abdruck oder (teilweise) Veröffentlichung dieses Schnittmusters sind ausdrücklich untersagt – diese Verletzungen des Urheberrechts haben empfindlichen Geldstrafen zur Folge. Beim Verkauf der nach diesem Schnittmuster gefertigten Kleidungsstücke ist anzugeben: **Genäht nach einem Schnittmuster von erbsünde.**



Lege jetzt die Spitzen der Kapuze exakt aufeinander und fixiere alle Stoffschichten mit einer Klammer.



Stecke die Überlappung bis zur Spitze gut zusammen.
Achte unbedingt darauf, alle Stofflagen festzustecken.



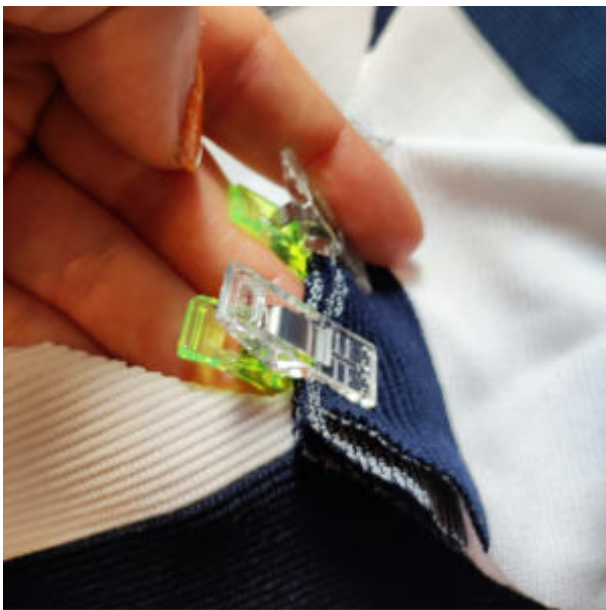
Lege die gesteckte Kapuze dann rechts auf rechts auf die Kante des Halsausschnittes.

Rechtliche Hinweise

Alle Rechte an diesem Schnittmuster liegen bei Ilka Matthiessen, erbsünde. Der Schnitt darf für private Zwecke genutzt werden. Bei einergewerblichen Nutzung des Schnittmusters dürfen ohne Lizenz maximal bis zu 20 fertige Kleidungsstücke insgesamt angefertigt und verkauft werden. Für die gewerbliche Anfertigung von mehr als 20 Kleidungsstücken muss zuvor eine Gewerbelizenz auf www.erbsuende.com erworben werden. Die Massenproduktion von nach diesem Schnittmuster gefertigten Kleidungsstücken ist untersagt. Die Weitergabe, der Weiterverkauf, Tausch, Kopie, Abdruck oder (teilweise) Veröffentlichung dieses Schnittmusters sind ausdrücklich untersagt – diese Verletzungen des Urheberrechts haben empfindlichen Geldstrafen zur Folge. Beim Verkauf der nach diesem Schnittmuster gefertigten Kleidungsstücke ist anzugeben: **Genäht nach einem Schnittmuster von erbsünde.**



Stecke die Kapuze nun an die Kante des Halsausschnittes.



Die Nahtzugabe der Kapuze muss ein wenig über den Halsausschnitt herausstehen.



Nähe das gesteckte Stück der Kapuze an. Benutze dazu unbedingt einen einfachen Geradstich der Nähmaschine und NICHT die Overlock.

Rechtliche Hinweise

Alle Rechte an diesem Schnittmuster liegen bei Ilka Matthiessen, erbsünde. Der Schnitt darf für private Zwecke genutzt werden. Bei einergewerblichen Nutzung des Schnittmusters dürfen ohne Lizenz maximal bis zu 20 fertige Kleidungsstücke insgesamt angefertigt und verkauft werden. Für die gewerbliche Anfertigung von mehr als 20 Kleidungsstücken muss zuvor eine Gewerbelizenz auf www.erbsuende.com erworben werden. Die Massenproduktion von nach diesem Schnittmuster gefertigten Kleidungsstücken ist untersagt. Die Weitergabe, der Weiterverkauf, Tausch, Kopie, Abdruck oder (teilweise) Veröffentlichung dieses Schnittmusters sind ausdrücklich untersagt – diese Verletzungen des Urheberrechts haben empfindlichen Geldstrafen zur Folge. Beim Verkauf der nach diesem Schnittmuster gefertigten Kleidungsstücke ist anzugeben: **Genäht nach einem Schnittmuster von erbsünde.**



Klappe die Kapuze um und kontrolliere, dass keine Falten entstanden sind.



Klappe die Kapuze wieder nach unten. Stecke die andere Kante der Kapuze bis zur Spitze rechts auf rechts an den Halsausschnitt.

Die Kapuze ist hier im Bild rot markiert.



Achte wieder darauf, alle Stofflagen mit festzustecken.

Rechtliche Hinweise

Alle Rechte an diesem Schnittmuster liegen bei Ilka Matthiessen, erbsünde. Der Schnitt darf für private Zwecke genutzt werden. Bei einergewerblichen Nutzung des Schnittmusters dürfen ohne Lizenz maximal bis zu 20 fertige Kleidungsstücke insgesamt angefertigt und verkauft werden. Für die gewerbliche Anfertigung von mehr als 20 Kleidungsstücken muss zuvor eine Gewerbelizenz auf www.erbsuende.com erworben werden. Die Massenproduktion von nach diesem Schnittmuster gefertigten Kleidungsstücken ist untersagt. Die Weitergabe, der Weiterverkauf, Tausch, Kopie, Abdruck oder (teilweise) Veröffentlichung dieses Schnittmusters sind ausdrücklich untersagt – diese Verletzungen des Urheberrechts haben empfindlichen Geldstrafen zur Folge. Beim Verkauf der nach diesem Schnittmuster gefertigten Kleidungsstücke ist anzugeben: **Genäht nach einem Schnittmuster von erbsünde.**



Klappe die gesteckte Kapuze nach oben und kontrolliere, dass keine Falten entstanden sind.



Nähe die gesteckte Kante ebenfalls mit der Nähmaschine fest und kontrolliere nochmal, dass alles faltenfrei ist.

Ist unten an der Spitze eine Falte entstanden, trenne die erste Kante die du genäht hast nochmal auf und nähe diese erneut glatt an.



Ist die Spitze der Kapuze faltenfrei angenäht, stecke die restliche Kapuze leicht gedehnt rechts auf rechts an den Halsausschnitt.

Nähe die Kapuze rundherum fest. Benutze auch hier wieder die Nähmaschine und nicht die Overlock.

Rechtliche Hinweise

Alle Rechte an diesem Schnittmuster liegen bei Ilka Matthiessen, erbsünde. Der Schnitt darf für private Zwecke genutzt werden. Bei einergewerblichen Nutzung des Schnittmusters dürfen ohne Lizenz maximal bis zu 20 fertige Kleidungsstücke insgesamt angefertigt und verkauft werden. Für die gewerbliche Anfertigung von mehr als 20 Kleidungsstücken muss zuvor eine Gewerbelizenz auf www.erbsuende.com erworben werden. Die Massenproduktion von nach diesem Schnittmuster gefertigten Kleidungsstücken ist untersagt. Die Weitergabe, der Weiterverkauf, Tausch, Kopie, Abdruck oder (teilweise) Veröffentlichung dieses Schnittmusters sind ausdrücklich untersagt – diese Verletzungen des Urheberrechts haben empfindlichen Geldstrafen zur Folge. Beim Verkauf der nach diesem Schnittmuster gefertigten Kleidungsstücke ist anzugeben: **Genäht nach einem Schnittmuster von erbsünde.**



So sieht deine eingenähte Kapuze jetzt aus.



So sieht dein Kleid jetzt aus.



Stecke nun den Saum nach innen um und steppe ihn ab.

Rechtliche Hinweise

Alle Rechte an diesem Schnittmuster liegen bei Ilka Matthiessen, erbsünde. Der Schnitt darf für private Zwecke genutzt werden. Bei einergewerblichen Nutzung des Schnittmusters dürfen ohne Lizenz maximal bis zu 20 fertige Kleidungsstücke insgesamt angefertigt und verkauft werden. Für die gewerbliche Anfertigung von mehr als 20 Kleidungsstücken muss zuvor eine Gewerbelizenz auf www.erbsuende.com erworben werden. Die Massenproduktion von nach diesem Schnittmuster gefertigten Kleidungsstücken ist untersagt. Die Weitergabe, der Weiterverkauf, Tausch, Kopie, Abdruck oder (teilweise) Veröffentlichung dieses Schnittmusters sind ausdrücklich untersagt – diese Verletzungen des Urheberrechts haben empfindlichen Geldstrafen zur Folge. Beim Verkauf der nach diesem Schnittmuster gefertigten Kleidungsstücke ist anzugeben: **Genäht nach einem Schnittmuster von erbsünde.**



Dein Kleid mit Ballonärmeln und Kapuze ist fertig.



Cacau mit Nahttaschen, geraden Ärmeln und Beleg zuschneiden

Falte den Stoff links auf links zusammen. Lege das Schnittteil für das Rückenteil mit der Markierung „Hintere Mitte/ Bruch“ an die Kante. Schneide das Rückenteil 1x im Bruch zu.



Falte den Stoff links auf links zusammen. Lege das Schnittteil für das Vorderteil mit der Markierung „Vordere Mitte/ Bruch“ an die Kante. Schneide das Vorderteil 1x im Bruch zu.

Rechtliche Hinweise

Alle Rechte an diesem Schnittmuster liegen bei Ilka Matthiessen, erbsünde. Der Schnitt darf für private Zwecke genutzt werden. Bei einergewerblichen Nutzung des Schnittmusters dürfen ohne Lizenz maximal bis zu 20 fertige Kleidungsstücke insgesamt angefertigt und verkauft werden. Für die gewerbliche Anfertigung von mehr als 20 Kleidungsstücken muss zuvor eine Gewerbelizenz auf www.erbsuende.com erworben werden. Die Massenproduktion von nach diesem Schnittmuster gefertigten Kleidungsstücken ist untersagt. Die Weitergabe, der Weiterverkauf, Tausch, Kopie, Abdruck oder (teilweise) Veröffentlichung dieses Schnittmusters sind ausdrücklich untersagt – diese Verletzungen des Urheberrechts haben empfindlichen Geldstrafen zur Folge. Beim Verkauf der nach diesem Schnittmuster gefertigten Kleidungsstücke ist anzugeben: **Genäht nach einem Schnittmuster von erbsünde.**



Wähle aus dem Schnittmuster die geraden Ärmel.

Schneide die Ärmel 1x in doppelter Stofflage zu. Du erhältst 2 gegengleiche Schnittteile.



Schneide den vorderen Beleg 1x im Stoffbruch zu.

Schneide den hinteren Beleg 1x in einfacher Stofflage zu.



Schneide die Taschen 2x in doppelter Stofflage zu.

Du erhältst 4 Schnittteile.



Rechtliche Hinweise

Alle Rechte an diesem Schnittmuster liegen bei Ilka Matthiessen, erbsünde. Der Schnitt darf für private Zwecke genutzt werden. Bei einergewerblichen Nutzung des Schnittmusters dürfen ohne Lizenz maximal bis zu 20 fertige Kleidungsstücke insgesamt angefertigt und verkauft werden. Für die gewerbliche Anfertigung von mehr als 20 Kleidungsstücken muss zuvor eine Gewerbelizenz auf www.erbsuende.com erworben werden. Die Massenproduktion von nach diesem Schnittmuster gefertigten Kleidungsstücken ist untersagt. Die Weitergabe, der Weiterverkauf, Tausch, Kopie, Abdruck oder (teilweise) Veröffentlichung dieses Schnittmusters sind ausdrücklich untersagt – diese Verletzungen des Urheberrechts haben empfindlichen Geldstrafen zur Folge. Beim Verkauf der nach diesem Schnittmuster gefertigten Kleidungsstücke ist anzugeben: **Genäht nach einem Schnittmuster von erbsünde.**



Cacau mit geraden Ärmeln, Beleg und Nahttaschen nähen

Nimm das Vorderteil und den ersten Taschenbeutel zur Hand.

Übertrage die Position der Taschen aus dem Schnittmuster auf das Vorderteil.



Lege den Taschenbeutel rechts auf rechts an der markierten Position auf das Vorderteil.

Stecke die Kanten zusammen und schließe die Naht.



Klappe den Taschenbeutel nach außen. So sieht dein angenähter Taschenbeutel jetzt aus.

Rechtliche Hinweise

Alle Rechte an diesem Schnittmuster liegen bei Ilka Matthiessen, erbsünde. Der Schnitt darf für private Zwecke genutzt werden. Bei einergewerblichen Nutzung des Schnittmusters dürfen ohne Lizenz maximal bis zu 20 fertige Kleidungsstücke insgesamt angefertigt und verkauft werden. Für die gewerbliche Anfertigung von mehr als 20 Kleidungsstücken muss zuvor eine Gewerbelizenz auf www.erbsuende.com erworben werden. Die Massenproduktion von nach diesem Schnittmuster gefertigten Kleidungsstücken ist untersagt. Die Weitergabe, der Weiterverkauf, Tausch, Kopie, Abdruck oder (teilweise) Veröffentlichung dieses Schnittmusters sind ausdrücklich untersagt – diese Verletzungen des Urheberrechts haben empfindlichen Geldstrafen zur Folge. Beim Verkauf der nach diesem Schnittmuster gefertigten Kleidungsstücke ist anzugeben: **Genäht nach einem Schnittmuster von erbsünde.**



Wiederhole das Ganze mit dem anderen Taschenbeutel am Vorderteil sowie den beiden Taschenbeuteln für das Rückenteil.



Lege dann das Rückenteil mit der rechten Stoffseite nach oben vor dich hin.
Lege das Vorderteil rechts auf rechts darauf.
Stecke die Schulterkanten zusammen und schließe die Nähte.



Lege dein Kleid aufgeklappt mit der rechten Stoffseite nach oben vor dich hin.
Nimm nun den ersten Ärmel zur Hand.

Rechtliche Hinweise

Alle Rechte an diesem Schnittmuster liegen bei Ilka Matthiessen, erbsünde. Der Schnitt darf für private Zwecke genutzt werden. Bei einergewerblichen Nutzung des Schnittmusters dürfen ohne Lizenz maximal bis zu 20 fertige Kleidungsstücke insgesamt angefertigt und verkauft werden. Für die gewerbliche Anfertigung von mehr als 20 Kleidungsstücken muss zuvor eine Gewerbelizenz auf www.erbsuende.com erworben werden. Die Massenproduktion von nach diesem Schnittmuster gefertigten Kleidungsstücken ist untersagt. Die Weitergabe, der Weiterverkauf, Tausch, Kopie, Abdruck oder (teilweise) Veröffentlichung dieses Schnittmusters sind ausdrücklich untersagt – diese Verletzungen des Urheberrechts haben empfindlichen Geldstrafen zur Folge. Beim Verkauf der nach diesem Schnittmuster gefertigten Kleidungsstücke ist anzugeben: **Genäht nach einem Schnittmuster von erbsünde.**



Stecke den Ärmel rechts auf rechts in den Armausschnitt. Schließe die Naht und wiederhole das Ganze mit dem anderen Ärmel.



Lege das Kleid rechts auf rechts zusammen. Stecke die Unterarm- und Seitenkanten aufeinander. Die Außenkanten der Taschenbeutel sind Teil der Seitenkante. Schließe die Naht in einem durch. Wiederhole das Ganze mit der anderen Seite.



Wende dein Kleid auf die rechte Stoffseite. So sieht dein Kleid jetzt aus.

Rechtliche Hinweise

Alle Rechte an diesem Schnittmuster liegen bei Ilka Matthiessen, erbsünde. Der Schnitt darf für private Zwecke genutzt werden. Bei einergewerblichen Nutzung des Schnittmusters dürfen ohne Lizenz maximal bis zu 20 fertige Kleidungsstücke insgesamt angefertigt und verkauft werden. Für die gewerbliche Anfertigung von mehr als 20 Kleidungsstücken muss zuvor eine Gewerbelizenz auf www.erbsuende.com erworben werden. Die Massenproduktion von nach diesem Schnittmuster gefertigten Kleidungsstücken ist untersagt. Die Weitergabe, der Weiterverkauf, Tausch, Kopie, Abdruck oder (teilweise) Veröffentlichung dieses Schnittmusters sind ausdrücklich untersagt – diese Verletzungen des Urheberrechts haben empfindlichen Geldstrafen zur Folge. Beim Verkauf der nach diesem Schnittmuster gefertigten Kleidungsstücke ist anzugeben: **Genäht nach einem Schnittmuster von erbsünde.**

Nimm nun den hinteren Beleg zur Hand und lege ihn mit der rechten Stoffseite nach oben vor dich hin.



Lege dann den vorderen Beleg rechts auf rechts darauf.
Stecke die Schulterkanten zusammen und schließe die Naht.



Nimm jetzt dein Kleid wieder zur Hand.



Rechtliche Hinweise

Alle Rechte an diesem Schnittmuster liegen bei Ilka Matthiessen, erbsünde. Der Schnitt darf für private Zwecke genutzt werden. Bei einergewerblichen Nutzung des Schnittmusters dürfen ohne Lizenz maximal bis zu 20 fertige Kleidungsstücke insgesamt angefertigt und verkauft werden. Für die gewerbliche Anfertigung von mehr als 20 Kleidungsstücken muss zuvor eine Gewerbelizenz auf www.erbsuende.com erworben werden. Die Massenproduktion von nach diesem Schnittmuster gefertigten Kleidungsstücken ist untersagt. Die Weitergabe, der Weiterverkauf, Tausch, Kopie, Abdruck oder (teilweise) Veröffentlichung dieses Schnittmusters sind ausdrücklich untersagt – diese Verletzungen des Urheberrechts haben empfindlichen Geldstrafen zur Folge. Beim Verkauf der nach diesem Schnittmuster gefertigten Kleidungsstücke ist anzugeben: **Genäht nach einem Schnittmuster von erbsünde.**



Lege den Beleg rechts auf rechts außen um den Halsausschnitt des Kleides.
Stecke den Beleg rundherum fest.



Nähe den Beleg dann mit einem Geradstich der Nähmaschine fest.



Schneide die Nahtzugabe an der Spitze des V-Ausschnittes vorsichtig ein.
Achte unbedingt darauf, die Naht NICHT zu verletzen.

Rechtliche Hinweise

Alle Rechte an diesem Schnittmuster liegen bei Ilka Matthiessen, erbsünde. Der Schnitt darf für private Zwecke genutzt werden. Bei einergewerblichen Nutzung des Schnittmusters dürfen ohne Lizenz maximal bis zu 20 fertige Kleidungsstücke insgesamt angefertigt und verkauft werden. Für die gewerbliche Anfertigung von mehr als 20 Kleidungsstücken muss zuvor eine Gewerbelizenz auf www.erbsuende.com erworben werden. Die Massenproduktion von nach diesem Schnittmuster gefertigten Kleidungsstücken ist untersagt. Die Weitergabe, der Weiterverkauf, Tausch, Kopie, Abdruck oder (teilweise) Veröffentlichung dieses Schnittmusters sind ausdrücklich untersagt – diese Verletzungen des Urheberrechts haben empfindlichen Geldstrafen zur Folge. Beim Verkauf der nach diesem Schnittmuster gefertigten Kleidungsstücke ist anzugeben: **Genäht nach einem Schnittmuster von erbsünde.**



Klappe den Beleg nach innen, bügle den Halsausschnitt ordentlich und stecke die Kante erneut fest.



Steppe den Beleg rundherum ab.



Die geraden Ärmel werden einfach gesäumt.

Rechtliche Hinweise

Alle Rechte an diesem Schnittmuster liegen bei Ilka Matthiessen, erbsünde. Der Schnitt darf für private Zwecke genutzt werden. Bei einergewerblichen Nutzung des Schnittmusters dürfen ohne Lizenz maximal bis zu 20 fertige Kleidungsstücke insgesamt angefertigt und verkauft werden. Für die gewerbliche Anfertigung von mehr als 20 Kleidungsstücken muss zuvor eine Gewerbelizenz auf www.erbsuende.com erworben werden. Die Massenproduktion von nach diesem Schnittmuster gefertigten Kleidungsstücken ist untersagt. Die Weitergabe, der Weiterverkauf, Tausch, Kopie, Abdruck oder (teilweise) Veröffentlichung dieses Schnittmusters sind ausdrücklich untersagt – diese Verletzungen des Urheberrechts haben empfindlichen Geldstrafen zur Folge. Beim Verkauf der nach diesem Schnittmuster gefertigten Kleidungsstücke ist anzugeben: **Genäht nach einem Schnittmuster von erbsünde.**



Stecke dazu die Saumzugabe des ersten Ärmels nach innen um und steppe sie fest. Wiederhole das Ganze mit dem anderen Ärmel.



Säume dann noch das Kleid wie oben beschrieben.
Dein Kleid mit Nahttaschen, Beleg und geraden Ärmeln ist fertig.

Cacau mit Schalkragen zuschneiden und nähen

Schneide das Kleid wie oben beschrieben zu.

Schneide den Kragen 1x im Stoffbruch zu.



Rechtliche Hinweise

Alle Rechte an diesem Schnittmuster liegen bei Ilka Matthiessen, erbsünde. Der Schnitt darf für private Zwecke genutzt werden. Bei einergewerblichen Nutzung des Schnittmusters dürfen ohne Lizenz maximal bis zu 20 fertige Kleidungsstücke insgesamt angefertigt und verkauft werden. Für die gewerbliche Anfertigung von mehr als 20 Kleidungsstücken muss zuvor eine Gewerbelizenz auf www.erbsuende.com erworben werden. Die Massenproduktion von nach diesem Schnittmuster gefertigten Kleidungsstücken ist untersagt. Die Weitergabe, der Weiterverkauf, Tausch, Kopie, Abdruck oder (teilweise) Veröffentlichung dieses Schnittmusters sind ausdrücklich untersagt – diese Verletzungen des Urheberrechts haben empfindlichen Geldstrafen zur Folge. Beim Verkauf der nach diesem Schnittmuster gefertigten Kleidungsstücke ist anzugeben: **Genäht nach einem Schnittmuster von erbsünde.**



Nähe das Kleid wie oben beschrieben zusammen.

Nimm dann den Kragen zur Hand. Lege ihn zunächst so an den Halsausschnitt, wie er dann fertig angenäht aussehen soll.



Lege jetzt die Spitzen des Kragens exakt aufeinander und fixiere alle Stoffschichten mit einer Klammer.



Stecke den Kragen bis zur Spitze gut zusammen.

Achte unbedingt darauf, alle Stofflagen festzustecken.

Rechtliche Hinweise

Alle Rechte an diesem Schnittmuster liegen bei Ilka Matthiessen, erbsünde. Der Schnitt darf für private Zwecke genutzt werden. Bei einergewerblichen Nutzung des Schnittmusters dürfen ohne Lizenz maximal bis zu 20 fertige Kleidungsstücke insgesamt angefertigt und verkauft werden. Für die gewerbliche Anfertigung von mehr als 20 Kleidungsstücken muss zuvor eine Gewerbelizenz auf www.erbsuende.com erworben werden. Die Massenproduktion von nach diesem Schnittmuster gefertigten Kleidungsstücken ist untersagt. Die Weitergabe, der Weiterverkauf, Tausch, Kopie, Abdruck oder (teilweise) Veröffentlichung dieses Schnittmusters sind ausdrücklich untersagt – diese Verletzungen des Urheberrechts haben empfindlichen Geldstrafen zur Folge. Beim Verkauf der nach diesem Schnittmuster gefertigten Kleidungsstücke ist anzugeben: **Genäht nach einem Schnittmuster von erbsünde.**



Lege den gesteckten Kragen dann rechts auf rechts auf die Kante des Halsausschnittes.



Stecke den Kragen nun fest. Die Nahtzugabe des Kragens muss ein wenig über den Halsausschnitt herausstehen.



Nähe das gesteckte Stück des Kragens an. Benutze dazu unbedingt einen einfachen Geradstich der Nähmaschine und NICHT die Overlock.

Rechtliche Hinweise

Alle Rechte an diesem Schnittmuster liegen bei Ilka Matthiessen, erbsünde. Der Schnitt darf für private Zwecke genutzt werden. Bei einergewerblichen Nutzung des Schnittmusters dürfen ohne Lizenz maximal bis zu 20 fertige Kleidungsstücke insgesamt angefertigt und verkauft werden. Für die gewerbliche Anfertigung von mehr als 20 Kleidungsstücken muss zuvor eine Gewerbelizenz auf www.erbsuende.com erworben werden. Die Massenproduktion von nach diesem Schnittmuster gefertigten Kleidungsstücken ist untersagt. Die Weitergabe, der Weiterverkauf, Tausch, Kopie, Abdruck oder (teilweise) Veröffentlichung dieses Schnittmusters sind ausdrücklich untersagt – diese Verletzungen des Urheberrechts haben empfindlichen Geldstrafen zur Folge. Beim Verkauf der nach diesem Schnittmuster gefertigten Kleidungsstücke ist anzugeben: **Genäht nach einem Schnittmuster von erbsünde.**



Klappe den Kragen um und kontrolliere, dass keine Falten entstanden sind.



Klappe den Kragen wieder nach unten. Stecke die andere Kante des Kragens bis zur Spitze rechts auf rechts an den Halsausschnitt.



Achte wieder darauf, alle Stofflagen mit festzustecken.

Rechtliche Hinweise

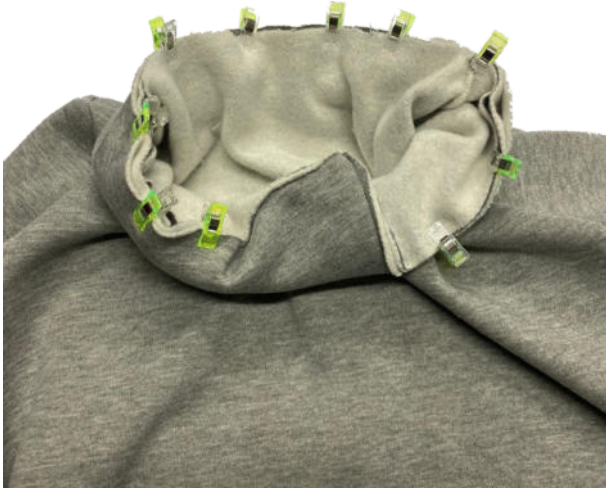
Alle Rechte an diesem Schnittmuster liegen bei Ilka Matthiessen, erbsünde. Der Schnitt darf für private Zwecke genutzt werden. Bei einergewerblichen Nutzung des Schnittmusters dürfen ohne Lizenz maximal bis zu 20 fertige Kleidungsstücke insgesamt angefertigt und verkauft werden. Für die gewerbliche Anfertigung von mehr als 20 Kleidungsstücken muss zuvor eine Gewerbelizenz auf www.erbsuende.com erworben werden. Die Massenproduktion von nach diesem Schnittmuster gefertigten Kleidungsstücken ist untersagt. Die Weitergabe, der Weiterverkauf, Tausch, Kopie, Abdruck oder (teilweise) Veröffentlichung dieses Schnittmusters sind ausdrücklich untersagt – diese Verletzungen des Urheberrechts haben empfindlichen Geldstrafen zur Folge. Beim Verkauf der nach diesem Schnittmuster gefertigten Kleidungsstücke ist anzugeben: **Genäht nach einem Schnittmuster von erbsünde.**



Klappe den gesteckten Kragen nach oben und kontrolliere, dass keine Falten entstanden sind.

Nähe die gesteckte Kante ebenfalls mit der Nähmaschine fest und kontrolliere nochmal, dass alles faltenfrei ist.

Ist unten an der Spitze eine Falte entstanden, trenne die erste Kante die du genäht hast nochmal auf und nähe diese erneut glatt an.



Ist die Spitze des Kragens faltenfrei angenäht, stecke den restlichen Kragen leicht gedehnt rechts auf rechts an den Halsausschnitt.



Nähe den Kragen rundherum fest. Benutze auch hier wieder die Nähmaschine und nicht die Overlock.

Rechtliche Hinweise

Alle Rechte an diesem Schnittmuster liegen bei Ilka Matthiessen, erbsünde. Der Schnitt darf für private Zwecke genutzt werden. Bei einergewerblichen Nutzung des Schnittmusters dürfen ohne Lizenz maximal bis zu 20 fertige Kleidungsstücke insgesamt angefertigt und verkauft werden. Für die gewerbliche Anfertigung von mehr als 20 Kleidungsstücken muss zuvor eine Gewerbelizenz auf www.erbsuende.com erworben werden. Die Massenproduktion von nach diesem Schnittmuster gefertigten Kleidungsstücken ist untersagt. Die Weitergabe, der Weiterverkauf, Tausch, Kopie, Abdruck oder (teilweise) Veröffentlichung dieses Schnittmusters sind ausdrücklich untersagt – diese Verletzungen des Urheberrechts haben empfindlichen Geldstrafen zur Folge. Beim Verkauf der nach diesem Schnittmuster gefertigten Kleidungsstücke ist anzugeben: **Genäht nach einem Schnittmuster von erbsünde.**



So sieht dein Kragen jetzt aus.
Büggle den Kragen mit viel Dampf.

Säume das Kleid dann noch wie oben
beschrieben.



Bauchtasche zuschneiden und nähen

Falte den Stoff links auf links zusammen.
Lege das Schnittteil für die Bauchtasche
mit der Markierung „vordere Mitte/
Stoffbruch“ an die Kante und schneide sie
1x im Stoffbruch zu.



So sieht deine Bauchtasche aufgeklappt
aus.

Rechtliche Hinweise

Alle Rechte an diesem Schnittmuster liegen bei Ilka Matthiessen, erbsünde. Der Schnitt darf für private Zwecke genutzt werden. Bei einergewerblichen Nutzung des Schnittmusters dürfen ohne Lizenz maximal bis zu 20 fertige Kleidungsstücke insgesamt angefertigt und verkauft werden. Für die gewerbliche Anfertigung von mehr als 20 Kleidungsstücken muss zuvor eine Gewerbelizenz auf www.erbsuende.com erworben werden. Die Massenproduktion von nach diesem Schnittmuster gefertigten Kleidungsstücken ist untersagt. Die Weitergabe, der Weiterverkauf, Tausch, Kopie, Abdruck oder (teilweise) Veröffentlichung dieses Schnittmusters sind ausdrücklich untersagt – diese Verletzungen des Urheberrechts haben empfindlichen Geldstrafen zur Folge. Beim Verkauf der nach diesem Schnittmuster gefertigten Kleidungsstücke ist anzugeben: **Genäht nach einem Schnittmuster von erbsünde.**

Lege die Bauchtasche mit der linken Stoffseite nach oben vor dich hin. Stecke die Saumzugabe der Tascheneingriffe nach innen um und steppe sie fest.



So sieht deine Bauchtasche jetzt aus.

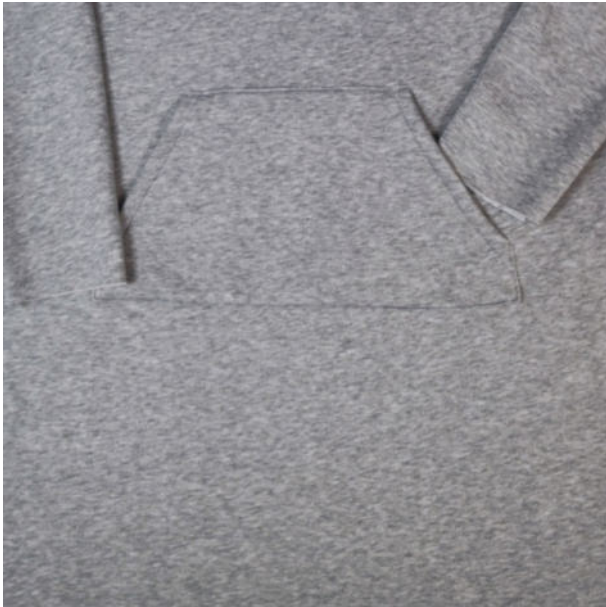


Markiere die gewünschte Position der Bauchtasche auf dem Vorderteil. Stecke die Tasche an der markierten Position fest. Achte unbedingt darauf, die Tascheneingriffe NICHT festzustecken.



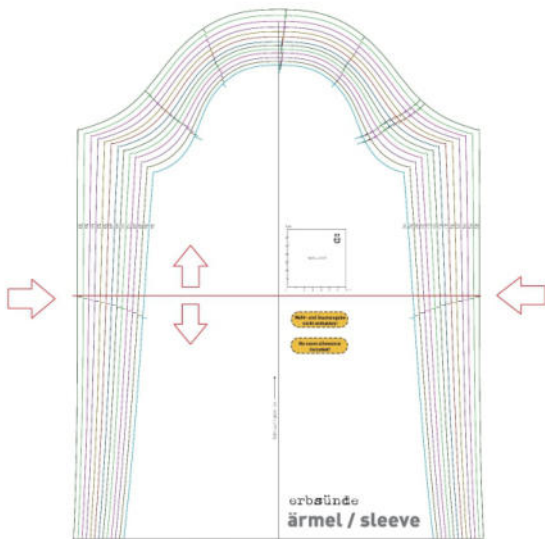
Rechtliche Hinweise

Alle Rechte an diesem Schnittmuster liegen bei Ilka Matthiessen, erbsünde. Der Schnitt darf für private Zwecke genutzt werden. Bei einergewerblichen Nutzung des Schnittmusters dürfen ohne Lizenz maximal bis zu 20 fertige Kleidungsstücke insgesamt angefertigt und verkauft werden. Für die gewerbliche Anfertigung von mehr als 20 Kleidungsstücken muss zuvor eine Gewerbelizenz auf www.erbsuende.com erworben werden. Die Massenproduktion von nach diesem Schnittmuster gefertigten Kleidungsstücken ist untersagt. Die Weitergabe, der Weiterverkauf, Tausch, Kopie, Abdruck oder (teilweise) Veröffentlichung dieses Schnittmusters sind ausdrücklich untersagt – diese Verletzungen des Urheberrechts haben empfindlichen Geldstrafen zur Folge. Beim Verkauf der nach diesem Schnittmuster gefertigten Kleidungsstücke ist anzugeben: **Genäht nach einem Schnittmuster von erbsünde.**



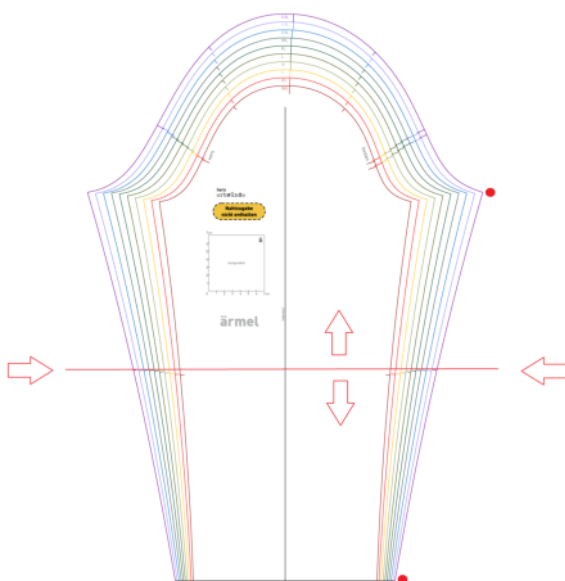
Nähe die Bauchtasche mit einen Geradstich der Nähmaschine auf dem Vorderteil fest.

Deine Bauchtasche ist fertig.
Nähe jetzt das Kleid wie oben beschrieben fertig.



Ärmel kürzen oder verlängern

Möchtest du die **Ballonärmel** kürzen oder verlängern, so schneide das Schnittteil für die Ärmel an der Ellenbogenmarkierung auseinander. Zum Kürzen schiebst du die Ärmelteile dann auf die gewünschte Länge zusammen. Möchtest du verlängern, so schiebe die beiden Schnittteile so weit auseinander, dass du auf die gewünschte Länge verlängerst. In diesem Fall klebst du ein Stück Papier zwischen die Teile, um diese zu verbinden. Gleiche dann die Seitenkanten des Schnittmusters an.



Möchtest du die **schmalen Ärmel** kürzen oder verlängern, so gehe wie bei den Ballonärmeln beschrieben vor. Hier musst du dann die Seitenkanten stärker angleichen, da die Ärmel nach unten schmaler zulaufen. Ziehe die neuen Seitenkanten - ausgehend von der Unterarmkante (roter Punkt oben) - bis herunter zur Ärmelsaumkante (roter Punkt unten).

Rechtliche Hinweise

Alle Rechte an diesem Schnittmuster liegen bei Ilka Matthiessen, erbsünde. Der Schnitt darf für private Zwecke genutzt werden. Bei einergewerblichen Nutzung des Schnittmusters dürfen ohne Lizenz maximal bis zu 20 fertige Kleidungsstücke insgesamt angefertigt und verkauft werden. Für die gewerbliche Anfertigung von mehr als 20 Kleidungsstücken muss zuvor eine Gewerbelizenz auf www.erbsuende.com erworben werden. Die Massenproduktion von nach diesem Schnittmuster gefertigten Kleidungsstücken ist untersagt. Die Weitergabe, der Weiterverkauf, Tausch, Kopie, Abdruck oder (teilweise) Veröffentlichung dieses Schnittmusters sind ausdrücklich untersagt – diese Verletzungen des Urheberrechts haben empfindlichen Geldstrafen zur Folge. Beim Verkauf der nach diesem Schnittmuster gefertigten Kleidungsstücke ist anzugeben: **Genäht nach einem Schnittmuster von erbsünde.**