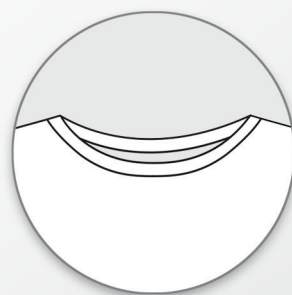


canto

S - 3XL

erbsünde



schnittmuster



sewing pattern

Vorwort

Ich freue mich sehr, dass du dich für ein Schnittmuster von erbsünde entschieden hast.

Seit 2013 stecke ich viel Herzblut in die Umsetzung von Schnittmustern für Damen, Herren und Kinder. Kein Körper ist geformt wie der andere und oftmals sitzt Kaufkleidung nicht optimal. Wir wollen weg von 08/15 Outfits, hin zu individuellen Oberteilen, Kleidern, Jacken, Mänteln und Hosen, die aus selbstgewählten Wunschstoffen – auch in großen Konfektionsgrößen und langen Längen - angefertigt werden können. Jedes Schnittmuster kann nach Wunsch angepasst werden und ist durch zahlreiche Varianten sehr wandelbar.

Mit diesem Schnittmuster erweiterst du deine Garderobe durch Lieblingsteile, in denen du dich wohlfühlst und die dich als schöne und doch bequeme Kleidungsstücke durch deinen Tag begleiten.

Die ausführliche, bebilderte Anleitung hilft dir bei der Anfertigung - Schritt-für-Schritt vom Zuschneiden des Stoffes bis zur Fertigstellung des Kleidungsstückes. Sicherlich ist das ein oder andere dabei, was du noch nicht ausprobiert hast, aber auch hier kannst du mit Hilfe der Anleitung dazulernen und dein Hobby – das Nähen – weiter perfektionieren.

Auf meiner Seite findest du unter www.erbsuende.com (dort: DIY) zahlreiche Tutorials und Anleitungen für Pattern Hacks und Schnittabwandlungen.

Bei Fragen kannst du mir gerne eine Mail an info@erbsuende.com schreiben.

Ich wünsche dir viel Freude mit deinem neuen Schnittmuster,
Deine Ilka

Impressum

© erbsünde Ilka Matthiessen

Jahr der Veröffentlichung: 2024

Autor/Ersteller/Rechteinhaber: Ilka Matthiessen

Lektorat/Korrektur: Ilka Matthiessen

Das Werk, einschließlich seiner Teile, ist urheberrechtlich geschützt und darf nicht weiter gegeben werden. Jede Verwertung ist ohne Zustimmung des Autors unzulässig und ausdrücklich untersagt. Dies gilt insbesondere für die (auch teilweise) elektronische oder sonstige Vervielfältigung, Übersetzung, Weitergabe, Verbreitung und öffentliche Zugänglichmachung.

Alle Rechte liegen bei
Ilka Matthiessen
erbsünde
Karlsbader Str. 8
80937 München
info@erbsuende.com



Canto

Inhaltsverzeichnis

Titel

Vorwort, Impressum

Materialblatt: Stoffmenge, benötigtes Material, wichtige Hinweise 1

Canto mit Kragen zuschneiden 2 - 3

Canto mit Kragen nähen 3 - 13

Canto mit gesäumtem Halsausschnitt zuschneiden und nähen 14 - 15



Über canto

Canto ist ein lässiger Überwurf-Pulli mit asymmetrischen Zipfeln für dehnbare Strickstoffe. Das gemütliche Oberteil kann mit Rollkragen genäht oder am Hausausschnitt einfach gesäumt werden. Der Schnitt ist vom Sitz her sehr flexibel - je nach gewählter Größe sitzt Canto schmaler, normal oder weiter und kann entsprechend zu Kleidern, Röcken und Hosen kombiniert werden. Wünschst du ihn kürzer, so wählst du den schmalen Sitz, soll er länger fallen, den weiten Sitz. Genäht aus wärmerem Strickstoff hält er in Herbst und Winter die Schultern warm, aus leichtem Feinstrick ergänzt er an kühlen Sommerabenden dein Outfit.

Körpermaßtabelle

Die folgende Tabelle dient der Größenwahl.

Brustumfang bis	95cm	100cm	105cm	110cm	115cm	120cm	125cm	130cm	135cm
schmaler Sitz			S	M	M	L	XL	XL	XXL
normaler Sitz		S	M	L	L	XL	XXL	XXL	3XL
weiter Sitz	S	M	L	XL	XL	XXL	3XL	3XL	

Stoffempfehlung

Für den Pullover eignen sich alle dehnbaren, weich fallenden Stoffe wie Strickstoff, Feinstrick, Strick-Jacquard, Rippstrick, etc.

Stoffmenge bei einer Stoffbreite von 1,45m

Größe	S	M	L	XL	XXL	3XL
Stofflänge	2m	2m	2m	2m	2m	2m

Naht- und Saumzugaben

Das Schnittmuster enthält keine Naht- und Saumzugaben, diese müssen beim Zuschneiden individuell hinzugefügt werden.

Benötigtes Material

- Stoff (s.o.)
- Gegebenenfalls Nahtband für sehr dehnbare, weiche Strickstoffe
- Schere, Maßband, Stecknadeln oder Klammern
- Nähmaschine, Overlock/Coverlock (falls vorhanden), Bügeleisen

Wichtige Hinweise

- Vor dem Zuschneiden lies bitte zunächst die gesamte Anleitung!
- Zum korrekten Öffnen und Drucken des Schnittmusters verwende bitte den aktuellen Adobe Acrobat Reader.
- Bei der Druckeinstellung achte darauf, dass entweder 100% oder „ohne Seitenanpassung“ eingestellt ist.

Rechtliche Hinweise

Alle Rechte an diesem Schnittmuster liegen bei Ilka Matthiessen, erbsünde. Der Schnitt darf für private Zwecke genutzt werden. Bei einergewerblichen Nutzung des Schnittmusters dürfen ohne Lizenz maximal bis zu 20 fertige Kleidungsstücke insgesamt angefertigt und verkauft werden. Für die gewerbliche Anfertigung von mehr als 20 Kleidungsstücken muss zuvor eine Gewerbelizenz auf www.erbsuende.com erworben werden. Die Massenproduktion von nach diesem Schnittmuster gefertigten Kleidungsstücken ist untersagt. Die Weitergabe, der Weiterverkauf, Tausch, Kopie, Abdruck oder (teilweise) Veröffentlichung dieses Schnittmusters sind ausdrücklich untersagt – diese Verletzungen des Urheberrechts haben empfindlichen Geldstrafen zur Folge. Beim Verkauf der nach diesem Schnittmuster gefertigten Kleidungsstücke ist anzugeben: **Genäht nach einem Schnittmuster von erbsünde.**



Canto mit Kragen zuschneiden

Schneide für das Rückenteil das Schnittmuster am Halsausschnitt an der oberen Linie aus.

Lege das Schnittmuster so auf den Stoff, dass die Schrift zu sehen ist.

Schneide das Rückenteil 1x in einfacher Stofflage zu.

Gib an allen Kanten NUR eine Nahtzugabe hinzu.



Für das Vorderteil schneide dann den Halsausschnitt des Schnittmusters an der unteren Linie aus.

Lege das Schnittteil so auf den Stoff, dass die Schrift NICHT zu sehen ist.

Schneide das Vorderteil 1x in einfacher Stofflage zu. Gib an allen Kanten wieder NUR eine Nahtzugabe hinzu.



Schneide den Ärmel 1x in doppelter Stofflage zu.

Wenn du einen lockereren Sitz wünschst, kannst du die Ärmel der nächsten Größe wählen oder mit mehr Nahtzugabe zuschneiden.

Rechtliche Hinweise

Alle Rechte an diesem Schnittmuster liegen bei Ilka Matthiessen, erbsünde. Der Schnitt darf für private Zwecke genutzt werden. Bei einergewerblichen Nutzung des Schnittmusters dürfen ohne Lizenz maximal bis zu 20 fertige Kleidungsstücke insgesamt angefertigt und verkauft werden. Für die gewerbliche Anfertigung von mehr als 20 Kleidungsstücken muss zuvor eine Gewerbelizenz auf www.erbsuende.com erworben werden. Die Massenproduktion von nach diesem Schnittmuster gefertigten Kleidungsstücken ist untersagt. Die Weitergabe, der Weiterverkauf, Tausch, Kopie, Abdruck oder (teilweise) Veröffentlichung dieses Schnittmusters sind ausdrücklich untersagt – diese Verletzungen des Urheberrechts haben empfindlichen Geldstrafen zur Folge. Beim Verkauf der nach diesem Schnittmuster gefertigten Kleidungsstücke ist anzugeben: **Genäht nach einem Schnittmuster von erbsünde.**

Schneide den Kragen 1x im Stoffbruch zu.



Canto mit Kragen nähen

Nimm das Rückenteil zur Hand und lege es mit der rechten Stoffseite nach oben vor dich hin.



Lege dann das Vorderteil rechts auf rechts darauf.

Stecke die Schulterkanten zusammen und schließe die Naht.

Wiederhole das Ganze mit den anderen Schulterkanten.

Rechtliche Hinweise

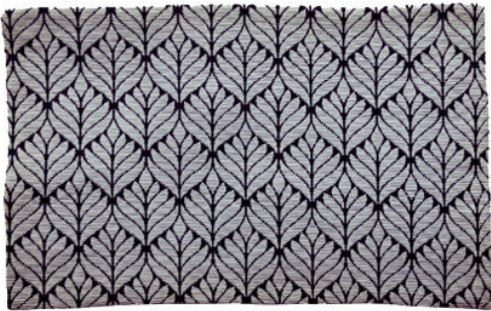
Alle Rechte an diesem Schnittmuster liegen bei Ilka Matthiessen, erbsünde. Der Schnitt darf für private Zwecke genutzt werden. Bei einergewerblichen Nutzung des Schnittmusters dürfen ohne Lizenz maximal bis zu 20 fertige Kleidungsstücke insgesamt angefertigt und verkauft werden. Für die gewerbliche Anfertigung von mehr als 20 Kleidungsstücken muss zuvor eine Gewerbelizenz auf www.erbsuende.com erworben werden. Die Massenproduktion von nach diesem Schnittmuster gefertigten Kleidungsstücken ist untersagt. Die Weitergabe, der Weiterverkauf, Tausch, Kopie, Abdruck oder (teilweise) Veröffentlichung dieses Schnittmusters sind ausdrücklich untersagt – diese Verletzungen des Urheberrechts haben empfindlichen Geldstrafen zur Folge. Beim Verkauf der nach diesem Schnittmuster gefertigten Kleidungsstücke ist anzugeben: **Genäht nach einem Schnittmuster von erbsünde.**

Wende den Pulli auf die rechte Stoffseite.
So sieht dein Pullover jetzt aus.



Wenn du den Pulli am Halsausschnitt nur säumen möchtest, gehe zu Seite 14.

Nimm nun den Kragen zur Hand und lege ihn mit der rechten Stoffseite nach oben vor dich hin.



Falte den Kragen rechts auf rechts zusammen und stecke die kurzen Kanten aufeinander.
Schließe die Naht.



Rechtliche Hinweise

Alle Rechte an diesem Schnittmuster liegen bei Ilka Matthiessen, erbsünde. Der Schnitt darf für private Zwecke genutzt werden. Bei einergewerblichen Nutzung des Schnittmusters dürfen ohne Lizenz maximal bis zu 20 fertige Kleidungsstücke insgesamt angefertigt und verkauft werden. Für die gewerbliche Anfertigung von mehr als 20 Kleidungsstücken muss zuvor eine Gewerbelizenz auf www.erbsuende.com erworben werden. Die Massenproduktion von nach diesem Schnittmuster gefertigten Kleidungsstücken ist untersagt. Die Weitergabe, der Weiterverkauf, Tausch, Kopie, Abdruck oder (teilweise) Veröffentlichung dieses Schnittmusters sind ausdrücklich untersagt – diese Verletzungen des Urheberrechts haben empfindlichen Geldstrafen zur Folge. Beim Verkauf der nach diesem Schnittmuster gefertigten Kleidungsstücke ist anzugeben: **Genäht nach einem Schnittmuster von erbsünde.**

Falte den Kragen dann in der Höhe links auf links zusammen. Die Naht liegt innen.



Die offenen Kanten des Kragens treffen aufeinander.



Markiere die Viertel des Kragens an der Unterkante (offene Kanten).



Rechtliche Hinweise

Alle Rechte an diesem Schnittmuster liegen bei Ilka Matthiessen, erbsünde. Der Schnitt darf für private Zwecke genutzt werden. Bei einergewerblichen Nutzung des Schnittmusters dürfen ohne Lizenz maximal bis zu 20 fertige Kleidungsstücke insgesamt angefertigt und verkauft werden. Für die gewerbliche Anfertigung von mehr als 20 Kleidungsstücken muss zuvor eine Gewerbelizenz auf www.erbsuende.com erworben werden. Die Massenproduktion von nach diesem Schnittmuster gefertigten Kleidungsstücken ist untersagt. Die Weitergabe, der Weiterverkauf, Tausch, Kopie, Abdruck oder (teilweise) Veröffentlichung dieses Schnittmusters sind ausdrücklich untersagt – diese Verletzungen des Urheberrechts haben empfindlichen Geldstrafen zur Folge. Beim Verkauf der nach diesem Schnittmuster gefertigten Kleidungsstücke ist anzugeben: **Genäht nach einem Schnittmuster von erbsünde.**

Nimm den Pulli wieder zur Hand und markiere die vordere und hintere Mitte des Halsausschnittes.



Lege die Markierungen dann exakt aufeinander.



So ermittelst du die Viertel des Halsausschnittes.
Markiere die Viertel ebenfalls.



Rechtliche Hinweise

Alle Rechte an diesem Schnittmuster liegen bei Ilka Matthiessen, erbsünde. Der Schnitt darf für private Zwecke genutzt werden. Bei einergewerblichen Nutzung des Schnittmusters dürfen ohne Lizenz maximal bis zu 20 fertige Kleidungsstücke insgesamt angefertigt und verkauft werden. Für die gewerbliche Anfertigung von mehr als 20 Kleidungsstücken muss zuvor eine Gewerbelizenz auf www.erbsuende.com erworben werden. Die Massenproduktion von nach diesem Schnittmuster gefertigten Kleidungsstücken ist untersagt. Die Weitergabe, der Weiterverkauf, Tausch, Kopie, Abdruck oder (teilweise) Veröffentlichung dieses Schnittmusters sind ausdrücklich untersagt – diese Verletzungen des Urheberrechts haben empfindlichen Geldstrafen zur Folge. Beim Verkauf der nach diesem Schnittmuster gefertigten Kleidungsstücke ist anzugeben: **Genäht nach einem Schnittmuster von erbsünde.**

So sieht dein Halsausschnitt jetzt aus.
Die Viertelmarkierungen liegen jeweils ein Stück VOR der Schulternaht.



Nimm nun den Kragen wieder zur Hand.
Die Naht des Kragens liegt in der hinteren Mitte.



Ziehe den Kragen rechts auf rechts außen
über den Halsausschnitt.
Die Markierungen von Halsausschnitt und
Kragen müssen aufeinander treffen.



Rechtliche Hinweise

Alle Rechte an diesem Schnittmuster liegen bei Ilka Matthiessen, erbsünde. Der Schnitt darf für private Zwecke genutzt werden. Bei einergewerblichen Nutzung des Schnittmusters dürfen ohne Lizenz maximal bis zu 20 fertige Kleidungsstücke insgesamt angefertigt und verkauft werden. Für die gewerbliche Anfertigung von mehr als 20 Kleidungsstücken muss zuvor eine Gewerbelizenz auf www.erbsuende.com erworben werden. Die Massenproduktion von nach diesem Schnittmuster gefertigten Kleidungsstücken ist untersagt. Die Weitergabe, der Weiterverkauf, Tausch, Kopie, Abdruck oder (teilweise) Veröffentlichung dieses Schnittmusters sind ausdrücklich untersagt – diese Verletzungen des Urheberrechts haben empfindlichen Geldstrafen zur Folge. Beim Verkauf der nach diesem Schnittmuster gefertigten Kleidungsstücke ist anzugeben: **Genäht nach einem Schnittmuster von erbsünde.**

Stecke den Kragen jetzt rundherum gut fest. Achte darauf, alle drei Stofflagen mit festzustecken. Schließe die Naht.



Klappe den Kragen nach oben. So sieht dein Pulli jetzt aus.



Wir kommen zum Annähen der Ärmel. Übertrage zunächst die beiden Markierungen an den Kanten aus dem Schnittmuster auf den Pullover. Die obere Markierung ist die Position des Ärmels, die untere markiert, bis wohin der Pulli unterhalb des Ärmels zusammengenäht wird. Unterhalb der unteren Markierung bleibt die Seite offen. Nimm den ersten Ärmel zur Hand.



Rechtliche Hinweise

Alle Rechte an diesem Schnittmuster liegen bei Ilka Matthiessen, erbsünde. Der Schnitt darf für private Zwecke genutzt werden. Bei einergewerblichen Nutzung des Schnittmusters dürfen ohne Lizenz maximal bis zu 20 fertige Kleidungsstücke insgesamt angefertigt und verkauft werden. Für die gewerbliche Anfertigung von mehr als 20 Kleidungsstücken muss zuvor eine Gewerbelizenz auf www.erbsuende.com erworben werden. Die Massenproduktion von nach diesem Schnittmuster gefertigten Kleidungsstücken ist untersagt. Die Weitergabe, der Weiterverkauf, Tausch, Kopie, Abdruck oder (teilweise) Veröffentlichung dieses Schnittmusters sind ausdrücklich untersagt – diese Verletzungen des Urheberrechts haben empfindlichen Geldstrafen zur Folge. Beim Verkauf der nach diesem Schnittmuster gefertigten Kleidungsstücke ist anzugeben: **Genäht nach einem Schnittmuster von erbsünde.**

Lege den Ärmel rechts auf rechts auf den Pulli.



Die Mitte des Ärmels trifft genau auf die Schulternaht.



Stecke den Ärmel fest und schließe die Naht.



Rechtliche Hinweise

Alle Rechte an diesem Schnittmuster liegen bei Ilka Matthiessen, erbsünde. Der Schnitt darf für private Zwecke genutzt werden. Bei einergewerblichen Nutzung des Schnittmusters dürfen ohne Lizenz maximal bis zu 20 fertige Kleidungsstücke insgesamt angefertigt und verkauft werden. Für die gewerbliche Anfertigung von mehr als 20 Kleidungsstücken muss zuvor eine Gewerbelizenz auf www.erbsuende.com erworben werden. Die Massenproduktion von nach diesem Schnittmuster gefertigten Kleidungsstücken ist untersagt. Die Weitergabe, der Weiterverkauf, Tausch, Kopie, Abdruck oder (teilweise) Veröffentlichung dieses Schnittmusters sind ausdrücklich untersagt – diese Verletzungen des Urheberrechts haben empfindlichen Geldstrafen zur Folge. Beim Verkauf der nach diesem Schnittmuster gefertigten Kleidungsstücke ist anzugeben: **Genäht nach einem Schnittmuster von erbsünde.**

Klappe den Ärmel um.
So sieht dein Pulli jetzt aus.



Wiederhole das Ganze mit dem anderen Ärmel.

Wende den Pulli auf die linke Stoffseite und lege ihn rechts auf rechts zusammen. Stecke die Unterarmkanten des Ärmels sowie die Seitenkanten bis zur Markierung zusammen. Schließe die Naht. Achte darauf, die Seitenkanten wirklich NUR bis zur Markierung zu schließen.



Wende den Pulli dann wieder auf die rechte Stoffseite.
So sieht dein Pulli jetzt aus.



Rechtliche Hinweise

Alle Rechte an diesem Schnittmuster liegen bei Ilka Matthiessen, erbsünde. Der Schnitt darf für private Zwecke genutzt werden. Bei einergewerblichen Nutzung des Schnittmusters dürfen ohne Lizenz maximal bis zu 20 fertige Kleidungsstücke insgesamt angefertigt und verkauft werden. Für die gewerbliche Anfertigung von mehr als 20 Kleidungsstücken muss zuvor eine Gewerbelizenz auf www.erbsuende.com erworben werden. Die Massenproduktion von nach diesem Schnittmuster gefertigten Kleidungsstücken ist untersagt. Die Weitergabe, der Weiterverkauf, Tausch, Kopie, Abdruck oder (teilweise) Veröffentlichung dieses Schnittmusters sind ausdrücklich untersagt – diese Verletzungen des Urheberrechts haben empfindlichen Geldstrafen zur Folge. Beim Verkauf der nach diesem Schnittmuster gefertigten Kleidungsstücke ist anzugeben: **Genäht nach einem Schnittmuster von erbsünde.**

Stecke den Saum des ersten Ärmels nach innen um und steppe ihn fest. Wiederhole das Ganze mit den anderen Ärmel.



Jetzt wird der Pulli unterhalb der Ärmel gesäumt.



Stecke dazu die offene Kante unterhalb des Ärmels nach innen um. Du beginnst unmittelbar unterhalb der Naht, die den Pulli unter dem Ärmel ein kleines Stück schließt.



Rechtliche Hinweise

Alle Rechte an diesem Schnittmuster liegen bei Ilka Matthiessen, erbsünde. Der Schnitt darf für private Zwecke genutzt werden. Bei einergewerblichen Nutzung des Schnittmusters dürfen ohne Lizenz maximal bis zu 20 fertige Kleidungsstücke insgesamt angefertigt und verkauft werden. Für die gewerbliche Anfertigung von mehr als 20 Kleidungsstücken muss zuvor eine Gewerbelizenz auf www.erbsuende.com erworben werden. Die Massenproduktion von nach diesem Schnittmuster gefertigten Kleidungsstücken ist untersagt. Die Weitergabe, der Weiterverkauf, Tausch, Kopie, Abdruck oder (teilweise) Veröffentlichung dieses Schnittmusters sind ausdrücklich untersagt – diese Verletzungen des Urheberrechts haben empfindlichen Geldstrafen zur Folge. Beim Verkauf der nach diesem Schnittmuster gefertigten Kleidungsstücke ist anzugeben: **Genäht nach einem Schnittmuster von erbsünde.**



Der Saum läuft etwas schräg, das heißt, er wird nach unten hin etwas breiter. Du steckst zuerst nur die Nahtzugabe um, um einen sauberen Übergang von Naht zu Saum zu bekommen. Dann wird der Saum breiter, bis er etwa 1cm breit ist.



Diese Breite steckst du dann über die ganze Länge der Kante nach innen um.



An der Spitze faltest du ein Dreieck und klappt es nach oben.

Rechtliche Hinweise

Alle Rechte an diesem Schnittmuster liegen bei Ilka Matthiessen, erbsünde. Der Schnitt darf für private Zwecke genutzt werden. Bei einergewerblichen Nutzung des Schnittmusters dürfen ohne Lizenz maximal bis zu 20 fertige Kleidungsstücke insgesamt angefertigt und verkauft werden. Für die gewerbliche Anfertigung von mehr als 20 Kleidungsstücken muss zuvor eine Gewerbelizenz auf www.erbsuende.com erworben werden. Die Massenproduktion von nach diesem Schnittmuster gefertigten Kleidungsstücken ist untersagt. Die Weitergabe, der Weiterverkauf, Tausch, Kopie, Abdruck oder (teilweise) Veröffentlichung dieses Schnittmusters sind ausdrücklich untersagt – diese Verletzungen des Urheberrechts haben empfindlichen Geldstrafen zur Folge. Beim Verkauf der nach diesem Schnittmuster gefertigten Kleidungsstücke ist anzugeben: **Genäht nach einem Schnittmuster von erbsünde.**



Dann faltest du die andere schräge Kante über das Dreieck.



Stecke den kompletten Saum an Vorder- und Rückenteil fest und säume dann den Pullover.



Dein Pullover mit Kragen ist fertig.

Rechtliche Hinweise

Alle Rechte an diesem Schnittmuster liegen bei Ilka Matthiessen, erbsünde. Der Schnitt darf für private Zwecke genutzt werden. Bei einergewerblichen Nutzung des Schnittmusters dürfen ohne Lizenz maximal bis zu 20 fertige Kleidungsstücke insgesamt angefertigt und verkauft werden. Für die gewerbliche Anfertigung von mehr als 20 Kleidungsstücken muss zuvor eine Gewerbelizenz auf www.erbsuende.com erworben werden. Die Massenproduktion von nach diesem Schnittmuster gefertigten Kleidungsstücken ist untersagt. Die Weitergabe, der Weiterverkauf, Tausch, Kopie, Abdruck oder (teilweise) Veröffentlichung dieses Schnittmusters sind ausdrücklich untersagt – diese Verletzungen des Urheberrechts haben empfindlichen Geldstrafen zur Folge. Beim Verkauf der nach diesem Schnittmuster gefertigten Kleidungsstücke ist anzugeben: **Genäht nach einem Schnittmuster von erbsünde.**

**Canto mit gesäumtem Halsausschnitt
zuschneiden und nähen**

Schneide den Pulli - wie oben
beschrieben - bis auf den Kragen zu und
nähe ihn dann zusammen.



Jetzt wird der Halsausschnitt gesäumt.



Klappe dazu den Saum des
Halsausschnittes ca 1,5 cm nach
innen um.

**Rechtliche Hinweise**

Alle Rechte an diesem Schnittmuster liegen bei Ilka Matthiessen, erbsünde. Der Schnitt darf für private Zwecke genutzt werden. Bei einergewerblichen Nutzung des Schnittmusters dürfen ohne Lizenz maximal bis zu 20 fertige Kleidungsstücke insgesamt angefertigt und verkauft werden. Für die gewerbliche Anfertigung von mehr als 20 Kleidungsstücken muss zuvor eine Gewerbelizenz auf www.erbsuende.com erworben werden. Die Massenproduktion von nach diesem Schnittmuster gefertigten Kleidungsstücken ist untersagt. Die Weitergabe, der Weiterverkauf, Tausch, Kopie, Abdruck oder (teilweise) Veröffentlichung dieses Schnittmusters sind ausdrücklich untersagt – diese Verletzungen des Urheberrechts haben empfindlichen Geldstrafen zur Folge. Beim Verkauf der nach diesem Schnittmuster gefertigten Kleidungsstücke ist anzugeben: **Genäht nach einem Schnittmuster von erbsünde.**

Stecke den Saum des Halsausschnittes rundherum gut fest.



Säume den Halsausschnitt dann mit einem dehnbaren Stich.



Nähe den Pulli anschließend wie oben beschrieben fertig.
So sieht dein Canto mit gesäumtem Halsausschnitt fertig aus.



Rechtliche Hinweise

Alle Rechte an diesem Schnittmuster liegen bei Ilka Matthiessen, erbsünde. Der Schnitt darf für private Zwecke genutzt werden. Bei einergewerblichen Nutzung des Schnittmusters dürfen ohne Lizenz maximal bis zu 20 fertige Kleidungsstücke insgesamt angefertigt und verkauft werden. Für die gewerbliche Anfertigung von mehr als 20 Kleidungsstücken muss zuvor eine Gewerbelizenz auf www.erbsuende.com erworben werden. Die Massenproduktion von nach diesem Schnittmuster gefertigten Kleidungsstücken ist untersagt. Die Weitergabe, der Weiterverkauf, Tausch, Kopie, Abdruck oder (teilweise) Veröffentlichung dieses Schnittmusters sind ausdrücklich untersagt – diese Verletzungen des Urheberrechts haben empfindlichen Geldstrafen zur Folge. Beim Verkauf der nach diesem Schnittmuster gefertigten Kleidungsstücke ist anzugeben: **Genäht nach einem Schnittmuster von erbsünde.**