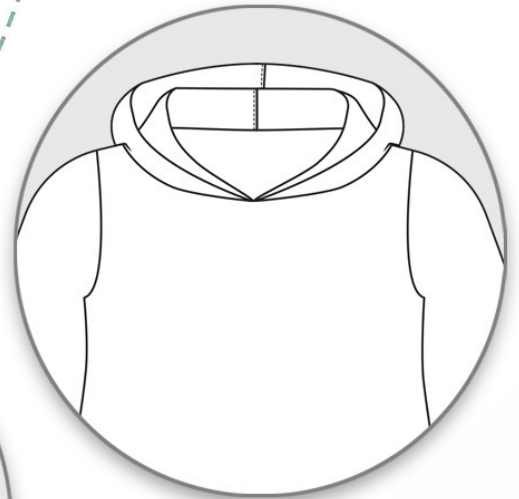
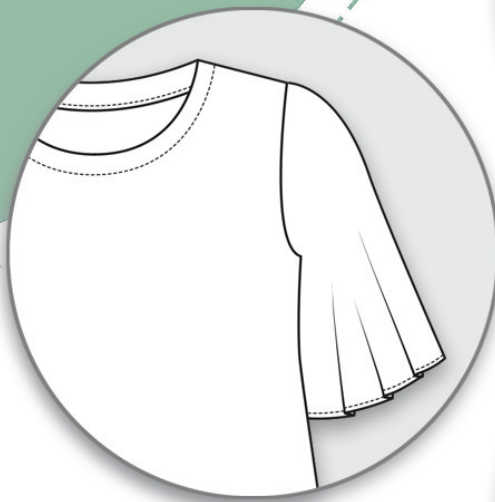


delicia

add-on
halsausschnitt,
kapuze &
ärmel

erbsünde



schnittmuster



sewing pattern

Vorwort

Ich freue mich sehr, dass du dich für ein Schnittmuster von erbsünde entschieden hast.

Seit 2013 stecke ich viel Herzblut in die Umsetzung von Schnittmustern für Damen, Herren und Kinder. Kein Körper ist geformt wie der andere und oftmals sitzt Kaufkleidung nicht optimal. Wir wollen weg von 08/15 Outfits, hin zu individuellen Oberteilen, Kleidern, Jacken, Mänteln und Hosen, die aus selbstgewählten Wunschstoffen – auch in großen Konfektionsgrößen und langen Längen - angefertigt werden können. Jedes Schnittmuster kann nach Wunsch angepasst werden und ist durch zahlreiche Varianten sehr wandelbar.

Mit diesem Schnittmuster erweiterst du deine Garderobe durch Lieblingsteile, in denen du dich wohlfühlst und die dich als schöne und doch bequeme Kleidungsstücke durch deinen Tag begleiten.

Die ausführliche, bebilderte Anleitung hilft dir bei der Anfertigung - Schritt-für-Schritt vom Zuschneiden des Stoffes bis zur Fertigstellung des Kleidungsstückes. Sicherlich ist das ein oder andere dabei, was du noch nicht ausprobiert hast, aber auch hier kannst du mit Hilfe der Anleitung dazulernen und dein Hobby – das Nähen – weiter perfektionieren.

Auf meiner Seite findest du unter www.erbsuende.com (dort: DIY) zahlreiche Tutorials und Anleitungen für Pattern Hacks und Schnittabwandlungen.

Bei Fragen kannst du mir gerne eine Mail an info@erbsuende.com schreiben.

Ich wünsche dir viel Freude mit deinem neuen Schnittmuster,
Deine Ilka

Impressum

© erbsünde Ilka Matthiessen

Jahr der Veröffentlichung: 2023

Autor/Ersteller/Rechteinhaber: Ilka Matthiessen

Lektorat/Korrektur: Ilka Matthiessen

Das Werk, einschließlich seiner Teile, ist urheberrechtlich geschützt und darf nicht weiter gegeben werden. Jede Verwertung ist ohne Zustimmung des Autors unzulässig und ausdrücklich untersagt. Dies gilt insbesondere für die (auch teilweise) elektronische oder sonstige Vervielfältigung, Übersetzung, Weitergabe, Verbreitung und öffentliche Zugänglichmachung.

Alle Rechte liegen bei
Ilka Matthiessen
erbsünde
Karlsbader Str. 8
80937 München
info@erbsuende.com



Delicia Add On

Inhaltsverzeichnis

Titel

Vorwort, Impressum

Materialblatt: Stoffmenge, benötigtes Material, wichtige Hinweise	1
Kleineren Halsausschnitt ankleben	2 - 4
Delicia mit Flügelärmeln nähen	2 - 6
Delicia mit Ballonärmeln nähen	7 - 12
Delicia mit Kapuze nähen	12 - 15
Delicia mit kurzen Ballonärmeln nähen	15 - 18



Über **delicia add on**

Das Delicia Add On umfasst zusätzliche Schnittteile, die mit dem Schnittmuster der Delicia (34-56) kombiniert werden können.

Enthalten sind:

- ein Schnittteil für einen kleineren Halsausschnitt, der ganz einfach an das ursprüngliche Schnittmuster angeklebt werden kann
- eine Kapuze für den neuen verkleinerten Halsausschnitt
- ein weiter Ballonärmel mit Bündchenmanschetten
- ein kurzer Ballonärmel mit oder ohne Saumgummi
- Flügelärmel für den Sommer oder festliche Anlässe

Das bereits variantenreiche Kleid Delicia wird damit zum Allrounder für das ganze Jahr und alle Lebenslagen.

Größen

Die Größe für die Schnittteile des Add ons wählst du entsprechend deiner benötigten Größe aus der **delicia** Maßtabelle.

Stoffempfehlung

Es eignen sich dehnbare Stoffe wie Jersey, Viskosejersey, Sweat, Sommersweat, Strickjacquard, (Fein)Strick, Wollstoffe, etc.

Stoffmenge bei einer Stoffbreite von 1,45m

Diese Stoffmenge benötigst du **zusätzlich** zur Stoffangabe aus der Anleitung zum Schnittmuster

Größe	34	36	38	40	42	44	46	48	50	52	54	56
Stofflänge Kapuze	0,5m	0,5m	0,5m	0,5m	0,5m	0,5m	0,6m	0,6m	0,6m	0,6m	0,6m	0,6m
Stofflänge Flügelärmel	1m	1m	1m	1m	1m	1m	1m	1m	1m	1m	1m	1m

Naht- und Saumzugaben

Das Schnittmuster enthält keine Naht- und Saumzugaben, diese müssen beim Zuschneiden individuell hinzugefügt werden.

Benötigtes Material

- Stoff (s.o.)
- evtl. 5mm breites Gummiband für die Ärmel
- Klebeband zum Zusammenkleben des Schnittmusters
- Schere, Maßband, Stecknadeln oder Klammern
- Nähmaschine, Overlock/Coverlock (falls vorhanden), Bügeleisen

Wichtige Hinweise

- Vor dem Zuschneiden lies bitte zunächst die gesamte Anleitung!
- Bei der Druckeinstellung achte darauf, dass 100% oder „ohne Seitenanpassung“ eingestellt ist.

Rechtliche Hinweise

Alle Rechte an diesem Schnittmuster liegen bei Ilka Matthiessen, erbsünde. Der Schnitt darf für private Zwecke genutzt werden. Bei einergewerblichen Nutzung des Schnittmusters dürfen ohne Lizenz maximal bis zu 20 fertige Kleidungsstücke insgesamt angefertigt und verkauft werden. Für die gewerbliche Anfertigung von mehr als 20 Kleidungsstücken muss zuvor eine Gewerbelizenz auf www.erbsuende.com erworben werden. Die Massenproduktion von nach diesem Schnittmuster gefertigten Kleidungsstücken ist untersagt. Die Weitergabe, der Weiterverkauf, Tausch, Kopie, Abdruck oder (teilweise) Veröffentlichung dieses Schnittmusters sind ausdrücklich untersagt – diese Verletzungen des Urheberrechts haben empfindlichen Geldstrafen zur Folge. Beim Verkauf der nach diesem Schnittmuster gefertigten Kleidungsstücke ist anzugeben: **Genäht nach einem Schnittmuster von erbsünde.**

Kleineren Halsausschnitt ankleben

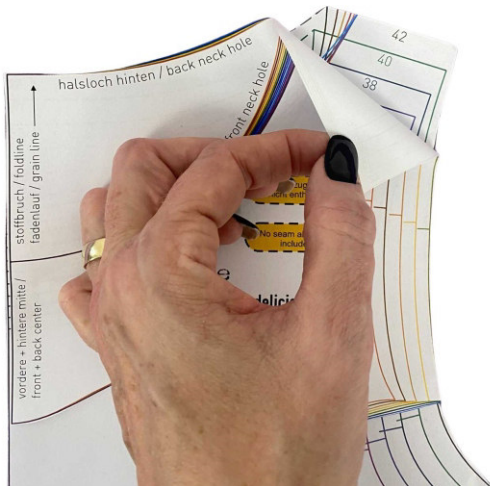
Das Add On enthält eine Schablone (Einsatz) für einen kleineren Halsausschnitt. Drucke die Seite aus und schneide die gewünschte Größe aus.



Lege den Einsatz nun so an den Schnitt, dass die Kante genau an der Bruchkante von Vorder- und Rückenteil liegt.



Die Schulterkante des Einsatzes liegt genau auf der Schulterkante des ursprünglichen Schnittes.



Rechtliche Hinweise

Alle Rechte an diesem Schnittmuster liegen bei Ilka Matthiessen, erbsünde. Der Schnitt darf für private Zwecke genutzt werden. Bei einergewerblichen Nutzung des Schnittmusters dürfen ohne Lizenz maximal bis zu 20 fertige Kleidungsstücke insgesamt angefertigt und verkauft werden. Für die gewerbliche Anfertigung von mehr als 20 Kleidungsstücken muss zuvor eine Gewerbelizenz auf www.erbsuende.com erworben werden. Die Massenproduktion von nach diesem Schnittmuster gefertigten Kleidungsstücken ist untersagt. Die Weitergabe, der Weiterverkauf, Tausch, Kopie, Abdruck oder (teilweise) Veröffentlichung dieses Schnittmusters sind ausdrücklich untersagt – diese Verletzungen des Urheberrechts haben empfindlichen Geldstrafen zur Folge. Beim Verkauf der nach diesem Schnittmuster gefertigten Kleidungsstücke ist anzugeben: **Genäht nach einem Schnittmuster von erbsünde.**

Hast du den Einsatz richtig positioniert, so klebe ihn auf dem Schnittteil fest.



Verstärke nun den Halsausschnittpunkt an der Stelle, auf die mein Finger zeigt, mit einem Stück Klebestreifen.



Schneide die Linie für den vorderen Halsausschnitt dann bis an den Verstärkungstreifen aus.



Rechtliche Hinweise

Alle Rechte an diesem Schnittmuster liegen bei Ilka Matthiessen, erbsünde. Der Schnitt darf für private Zwecke genutzt werden. Bei einergewerblichen Nutzung des Schnittmusters dürfen ohne Lizenz maximal bis zu 20 fertige Kleidungsstücke insgesamt angefertigt und verkauft werden. Für die gewerbliche Anfertigung von mehr als 20 Kleidungsstücken muss zuvor eine Gewerbelizenz auf www.erbsuende.com erworben werden. Die Massenproduktion von nach diesem Schnittmuster gefertigten Kleidungsstücken ist untersagt. Die Weitergabe, der Weiterverkauf, Tausch, Kopie, Abdruck oder (teilweise) Veröffentlichung dieses Schnittmusters sind ausdrücklich untersagt – diese Verletzungen des Urheberrechts haben empfindlichen Geldstrafen zur Folge. Beim Verkauf der nach diesem Schnittmuster gefertigten Kleidungsstücke ist anzugeben: **Genäht nach einem Schnittmuster von erbsünde.**



Schneide das Rückenteil der Delicia mit dem hochgeklappten Einsatz zu - zum Zuschneiden des Vorderteils klappst du anschließend einfach den angeschnittenen Halsausschnitt des Rückenteils nach unten.



Delicia mit Flügelärmeln nähen

Schneide Vorder- und Rückenteil deiner Delicia wie in der Anleitung beschrieben zu. Möchtest du den kleineren Halsausschnitt nähen, so bereite das Schnittmuster wie oben beschrieben vor. Schneide (an Stelle der normalen oder der Trompetenärmel) die Flügelärmel 2x im Stoffbruch zu.



Nimm den ersten Flügelärmel zur Hand und lege ihn rechts auf rechts zusammen. Stecke die schrägen Kanten aufeinander und schließe die Naht. Wiederhole das Ganze mit dem anderen Flügelärmel.

Rechtliche Hinweise

Alle Rechte an diesem Schnittmuster liegen bei Ilka Matthiessen, erbsünde. Der Schnitt darf für private Zwecke genutzt werden. Bei einergewerblichen Nutzung des Schnittmusters dürfen ohne Lizenz maximal bis zu 20 fertige Kleidungsstücke insgesamt angefertigt und verkauft werden. Für die gewerbliche Anfertigung von mehr als 20 Kleidungsstücken muss zuvor eine Gewerbelizenz auf www.erbsuende.com erworben werden. Die Massenproduktion von nach diesem Schnittmuster gefertigten Kleidungsstücken ist untersagt. Die Weitergabe, der Weiterverkauf, Tausch, Kopie, Abdruck oder (teilweise) Veröffentlichung dieses Schnittmusters sind ausdrücklich untersagt – diese Verletzungen des Urheberrechts haben empfindlichen Geldstrafen zur Folge. Beim Verkauf der nach diesem Schnittmuster gefertigten Kleidungsstücke ist anzugeben: **Genäht nach einem Schnittmuster von erbsünde.**

Wende die Flügelärmel auf die rechte Stoffseite.



Nähe Vorder- und Rückenteil deiner Delicia wie in der Anleitung beschrieben zusammen und nimm den ersten Flügelärmel zur Hand. Die linke Stoffseite des Kleides liegt nach oben. Der Flügelärmel liegt mit der rechten Stoffseite nach oben.



Stecke den ersten Flügelärmel rechts auf rechts in den Armausschnitt. Achte darauf, dass die Naht des Flügelärmels exakt auf die Seitennaht des Kleides trifft. Schließe die Naht und wiederhole das Ganze mit dem anderen Flügelärmel.

Rechtliche Hinweise

Alle Rechte an diesem Schnittmuster liegen bei Ilka Matthiessen, erbsünde. Der Schnitt darf für private Zwecke genutzt werden. Bei einergewerblichen Nutzung des Schnittmusters dürfen ohne Lizenz maximal bis zu 20 fertige Kleidungsstücke insgesamt angefertigt und verkauft werden. Für die gewerbliche Anfertigung von mehr als 20 Kleidungsstücken muss zuvor eine Gewerbelizenz auf www.erbsuende.com erworben werden. Die Massenproduktion von nach diesem Schnittmuster gefertigten Kleidungsstücken ist untersagt. Die Weitergabe, der Weiterverkauf, Tausch, Kopie, Abdruck oder (teilweise) Veröffentlichung dieses Schnittmusters sind ausdrücklich untersagt – diese Verletzungen des Urheberrechts haben empfindlichen Geldstrafen zur Folge. Beim Verkauf der nach diesem Schnittmuster gefertigten Kleidungsstücke ist anzugeben: **Genäht nach einem Schnittmuster von erbsünde.**

Wende das Kleid.
So sieht dein Flügelärmel jetzt aus.



Stecke die Saumzugabe am Flügelärmel nach innen um und säume ihn.
Wiederhole das Ganze mit dem anderen Flügelärmel.



So sieht dein Flügelärmel fertig aus.



Rechtliche Hinweise

Alle Rechte an diesem Schnittmuster liegen bei Ilka Matthiessen, erbsünde. Der Schnitt darf für private Zwecke genutzt werden. Bei einergewerblichen Nutzung des Schnittmusters dürfen ohne Lizenz maximal bis zu 20 fertige Kleidungsstücke insgesamt angefertigt und verkauft werden. Für die gewerbliche Anfertigung von mehr als 20 Kleidungsstücken muss zuvor eine Gewerbelizenz auf www.erbsuende.com erworben werden. Die Massenproduktion von nach diesem Schnittmuster gefertigten Kleidungsstücken ist untersagt. Die Weitergabe, der Weiterverkauf, Tausch, Kopie, Abdruck oder (teilweise) Veröffentlichung dieses Schnittmusters sind ausdrücklich untersagt – diese Verletzungen des Urheberrechts haben empfindlichen Geldstrafen zur Folge. Beim Verkauf der nach diesem Schnittmuster gefertigten Kleidungsstücke ist anzugeben: **Genäht nach einem Schnittmuster von erbsünde.**

Delicia mit Ballonärmeln nähen

Schneide (anstelle der normalen oder Trompetenärmel) den Ballonärmel 1x in doppelter Stofflage zu.



Schneide die Manschette 1x in doppelter Stofflage zu.



Nimm den ersten Ballonärmel zur Hand.

**Rechtliche Hinweise**

Alle Rechte an diesem Schnittmuster liegen bei Ilka Matthiessen, erbsünde. Der Schnitt darf für private Zwecke genutzt werden. Bei einergewerblichen Nutzung des Schnittmusters dürfen ohne Lizenz maximal bis zu 20 fertige Kleidungsstücke insgesamt angefertigt und verkauft werden. Für die gewerbliche Anfertigung von mehr als 20 Kleidungsstücken muss zuvor eine Gewerbelizenz auf www.erbsuende.com erworben werden. Die Massenproduktion von nach diesem Schnittmuster gefertigten Kleidungsstücken ist untersagt. Die Weitergabe, der Weiterverkauf, Tausch, Kopie, Abdruck oder (teilweise) Veröffentlichung dieses Schnittmusters sind ausdrücklich untersagt – diese Verletzungen des Urheberrechts haben empfindlichen Geldstrafen zur Folge. Beim Verkauf der nach diesem Schnittmuster gefertigten Kleidungsstücke ist anzugeben: **Genäht nach einem Schnittmuster von erbsünde.**



Falte den Ärmel rechts auf rechts zusammen und stecke die Unterarmkanten aufeinander. Schließe die Naht.

Wiederhole das Ganze mit dem anderen Ärmel.



Nimm dann die erste Manschette zur Hand und falte sie rechts auf rechts zusammen.

Stecke die kurzen Kanten aufeinander und schließe die Naht.

Wiederhole das Ganze mit der anderen Manschette.



Falte die Manschette in der Höhe links auf links zusammen. Die Naht liegt innen.

Markiere die Viertel an den offenen Kanten der Manschette.

Rechtliche Hinweise

Alle Rechte an diesem Schnittmuster liegen bei Ilka Matthiessen, erbsünde. Der Schnitt darf für private Zwecke genutzt werden. Bei einergewerblichen Nutzung des Schnittmusters dürfen ohne Lizenz maximal bis zu 20 fertige Kleidungsstücke insgesamt angefertigt und verkauft werden. Für die gewerbliche Anfertigung von mehr als 20 Kleidungsstücken muss zuvor eine Gewerbelizenz auf www.erbsuende.com erworben werden. Die Massenproduktion von nach diesem Schnittmuster gefertigten Kleidungsstücken ist untersagt. Die Weitergabe, der Weiterverkauf, Tausch, Kopie, Abdruck oder (teilweise) Veröffentlichung dieses Schnittmusters sind ausdrücklich untersagt – diese Verletzungen des Urheberrechts haben empfindlichen Geldstrafen zur Folge. Beim Verkauf der nach diesem Schnittmuster gefertigten Kleidungsstücke ist anzugeben: **Genäht nach einem Schnittmuster von erbsünde.**



Nimm nun den ersten Ballonärmel wieder zur Hand und wende ihn auf die rechte Stoffseite.

Die Unterkante des Ärmels wird auf den Umfang der Manschette gekräuselt.



Nähe dazu mit einem langen Geradstich (Maximale Stichlänge) innerhalb der Nahtzugabe einmal um den Ärmelsaum.

ACHTUNG: Die Naht darf NICHT verriegelt werden!



Ziehe dann an den Unterfäden der Kräuselnahst bis der Ärmelsaum den Umfang der Manschette hat.

Rechtliche Hinweise

Alle Rechte an diesem Schnittmuster liegen bei Ilka Matthiessen, erbsünde. Der Schnitt darf für private Zwecke genutzt werden. Bei einergewerblichen Nutzung des Schnittmusters dürfen ohne Lizenz maximal bis zu 20 fertige Kleidungsstücke insgesamt angefertigt und verkauft werden. Für die gewerbliche Anfertigung von mehr als 20 Kleidungsstücken muss zuvor eine Gewerbelizenz auf www.erbsuende.com erworben werden. Die Massenproduktion von nach diesem Schnittmuster gefertigten Kleidungsstücken ist untersagt. Die Weitergabe, der Weiterverkauf, Tausch, Kopie, Abdruck oder (teilweise) Veröffentlichung dieses Schnittmusters sind ausdrücklich untersagt – diese Verletzungen des Urheberrechts haben empfindlichen Geldstrafen zur Folge. Beim Verkauf der nach diesem Schnittmuster gefertigten Kleidungsstücke ist anzugeben: **Genäht nach einem Schnittmuster von erbsünde.**



Ziehe die Manschette rechts auf rechts außen über den Ärmel.



Die gekräuselte Kante trifft auf die offenen Kanten der Manschette.
Stecke die Manschette rundherum fest.
Achte darauf, dass Die Unterarmnaht sowie die Naht der Manschette exakt aufeinander treffen.
Schließe die Naht.



Klappe die Manschette nach unten und wiederhole das Ganze mit dem anderen Ärmel.
So sieht dein Ärmelabschluss jetzt aus.

Rechtliche Hinweise

Alle Rechte an diesem Schnittmuster liegen bei Ilka Matthiessen, erbsünde. Der Schnitt darf für private Zwecke genutzt werden. Bei einergewerblichen Nutzung des Schnittmusters dürfen ohne Lizenz maximal bis zu 20 fertige Kleidungsstücke insgesamt angefertigt und verkauft werden. Für die gewerbliche Anfertigung von mehr als 20 Kleidungsstücken muss zuvor eine Gewerbelizenz auf www.erbsuende.com erworben werden. Die Massenproduktion von nach diesem Schnittmuster gefertigten Kleidungsstücken ist untersagt. Die Weitergabe, der Weiterverkauf, Tausch, Kopie, Abdruck oder (teilweise) Veröffentlichung dieses Schnittmusters sind ausdrücklich untersagt – diese Verletzungen des Urheberrechts haben empfindlichen Geldstrafen zur Folge. Beim Verkauf der nach diesem Schnittmuster gefertigten Kleidungsstücke ist anzugeben: **Genäht nach einem Schnittmuster von erbsünde.**



Jetzt wird der Ärmel in den Armausschnitt eingesetzt.

Nimm dazu deine Delicia zur Hand, die du, wie in der Anleitung beschrieben, zusammengenäht hast.



Wende dazu die Delicia auf die linke Stoffseite.

Ziehe den Ärmel dann rechts auf rechts in den Armausschnitt.



Stecke den Ärmel rundherum fest. Achte darauf, dass die Unterarmnaht exakt auf die Seitennaht trifft.

Schließe die Naht und wiederhole das Ganze mit dem anderen Ärmel.

Rechtliche Hinweise

Alle Rechte an diesem Schnittmuster liegen bei Ilka Matthiessen, erbsünde. Der Schnitt darf für private Zwecke genutzt werden. Bei einergewerblichen Nutzung des Schnittmusters dürfen ohne Lizenz maximal bis zu 20 fertige Kleidungsstücke insgesamt angefertigt und verkauft werden. Für die gewerbliche Anfertigung von mehr als 20 Kleidungsstücken muss zuvor eine Gewerbelizenz auf www.erbsuende.com erworben werden. Die Massenproduktion von nach diesem Schnittmuster gefertigten Kleidungsstücken ist untersagt. Die Weitergabe, der Weiterverkauf, Tausch, Kopie, Abdruck oder (teilweise) Veröffentlichung dieses Schnittmusters sind ausdrücklich untersagt – diese Verletzungen des Urheberrechts haben empfindlichen Geldstrafen zur Folge. Beim Verkauf der nach diesem Schnittmuster gefertigten Kleidungsstücke ist anzugeben: **Genäht nach einem Schnittmuster von erbsünde.**



So sieht deine Delicia mit langen Ballonärmeln aus.



Delicia mit Kapuze nähen

ACHTUNG: Die Kapuze passt NUR an den NEUEN, KLEINEREN Halsausschnitt aus dem Add on!

Schneide die Kapuze 2x in doppelter Stofflage zu.

Wenn du unterschiedliche Stoffe für Innen- und Außenkapuze verwenden möchtest, so schneide die Kapuze jeweils 1x in doppelter Stofflage aus Innen- und Außenstoff zu.



Nimm das erste Kapuzenschnittteil zur Hand.

Lege es mit der rechten Stoffseite nach oben vor dich hin.

Lege das zweite Kapuzenteil rechts auf rechts darauf.

Stecke die Scheitelkanten zusammen und schließe die Naht.

Wiederhole das Ganze mit der Innenkapuze.

Rechtliche Hinweise

Alle Rechte an diesem Schnittmuster liegen bei Ilka Matthiessen, erbsünde. Der Schnitt darf für private Zwecke genutzt werden. Bei einergewerblichen Nutzung des Schnittmusters dürfen ohne Lizenz maximal bis zu 20 fertige Kleidungsstücke insgesamt angefertigt und verkauft werden. Für die gewerbliche Anfertigung von mehr als 20 Kleidungsstücken muss zuvor eine Gewerbelizenz auf www.erbsuende.com erworben werden. Die Massenproduktion von nach diesem Schnittmuster gefertigten Kleidungsstücken ist untersagt. Die Weitergabe, der Weiterverkauf, Tausch, Kopie, Abdruck oder (teilweise) Veröffentlichung dieses Schnittmusters sind ausdrücklich untersagt – diese Verletzungen des Urheberrechts haben empfindlichen Geldstrafen zur Folge. Beim Verkauf der nach diesem Schnittmuster gefertigten Kleidungsstücke ist anzugeben: **Genäht nach einem Schnittmuster von erbsünde.**

Wende die Innenkapuze, so dass die rechte Stoffseite außen liegt.



Stecke die Innenkapuze rechts auf rechts in die Außenkapuze.



Stecke die Gesichtskanten aufeinander und schließe die Naht.



Rechtliche Hinweise

Alle Rechte an diesem Schnittmuster liegen bei Ilka Matthiessen, erbsünde. Der Schnitt darf für private Zwecke genutzt werden. Bei einergewerblichen Nutzung des Schnittmusters dürfen ohne Lizenz maximal bis zu 20 fertige Kleidungsstücke insgesamt angefertigt und verkauft werden. Für die gewerbliche Anfertigung von mehr als 20 Kleidungsstücken muss zuvor eine Gewerbelizenz auf www.erbsuende.com erworben werden. Die Massenproduktion von nach diesem Schnittmuster gefertigten Kleidungsstücken ist untersagt. Die Weitergabe, der Weiterverkauf, Tausch, Kopie, Abdruck oder (teilweise) Veröffentlichung dieses Schnittmusters sind ausdrücklich untersagt – diese Verletzungen des Urheberrechts haben empfindlichen Geldstrafen zur Folge. Beim Verkauf der nach diesem Schnittmuster gefertigten Kleidungsstücke ist anzugeben: **Genäht nach einem Schnittmuster von erbsünde.**

Wende die Kapuze, so dass die Außenkapuze mit der rechten Stoffseite nach außen liegt.



Nimm dein Kleid wieder zur Hand.

Markiere am Halsausschnitt des Kleides sowie an der Kapuze jeweils die hintere Mitte.



Stecke die Kapuze leicht gedehnt rechts auf rechts außen um den Halsausschnitt. Achte darauf, alle drei Stofflagen mit festzustecken.



Rechtliche Hinweise

Alle Rechte an diesem Schnittmuster liegen bei Ilka Matthiessen, erbsünde. Der Schnitt darf für private Zwecke genutzt werden. Bei einergewerblichen Nutzung des Schnittmusters dürfen ohne Lizenz maximal bis zu 20 fertige Kleidungsstücke insgesamt angefertigt und verkauft werden. Für die gewerbliche Anfertigung von mehr als 20 Kleidungsstücken muss zuvor eine Gewerbelizenz auf www.erbsuende.com erworben werden. Die Massenproduktion von nach diesem Schnittmuster gefertigten Kleidungsstücken ist untersagt. Die Weitergabe, der Weiterverkauf, Tausch, Kopie, Abdruck oder (teilweise) Veröffentlichung dieses Schnittmusters sind ausdrücklich untersagt – diese Verletzungen des Urheberrechts haben empfindlichen Geldstrafen zur Folge. Beim Verkauf der nach diesem Schnittmuster gefertigten Kleidungsstücke ist anzugeben: **Genäht nach einem Schnittmuster von erbsünde.**



In der vorderen Mitte überlappt die Kapuze ca. 1cm.

Nähe die Kapuze rundherum mit einem dehnbaren Stich der Nähmaschine oder der Overlock fest.



Klappe die Kapuze nach oben.
So sieht dein Halsausschnitt mit Kapuze jetzt aus.



Delicia mit kurzen Ballonärmeln nähen

Schneide das Schnittteil für die Ballonärmel an der gestrichelten Linie ab.
Schneide die Ballonärmel dann 1x in doppelter Stofflage zu.
Nähe Delicia wie oben beschrieben zusammen.

Rechtliche Hinweise

Alle Rechte an diesem Schnittmuster liegen bei Ilka Matthiessen, erbsünde. Der Schnitt darf für private Zwecke genutzt werden. Bei einergewerblichen Nutzung des Schnittmusters dürfen ohne Lizenz maximal bis zu 20 fertige Kleidungsstücke insgesamt angefertigt und verkauft werden. Für die gewerbliche Anfertigung von mehr als 20 Kleidungsstücken muss zuvor eine Gewerbelizenz auf www.erbsuende.com erworben werden. Die Massenproduktion von nach diesem Schnittmuster gefertigten Kleidungsstücken ist untersagt. Die Weitergabe, der Weiterverkauf, Tausch, Kopie, Abdruck oder (teilweise) Veröffentlichung dieses Schnittmusters sind ausdrücklich untersagt – diese Verletzungen des Urheberrechts haben empfindlichen Geldstrafen zur Folge. Beim Verkauf der nach diesem Schnittmuster gefertigten Kleidungsstücke ist anzugeben: **Genäht nach einem Schnittmuster von erbsünde.**



Falte die Saumzugabe nach innen um und stecke sie fest.
Steppe den Saum rundherum ab.
Lass eine Öffnung, durch die du das Gummiband in den Saum einziehen kannst.



Wenn du kurze, weite Ärmel möchtest, ist deine Delicia fertig.



Wenn du ein Gummiband in den Saum einziehen möchtest, schneide dir 2 Gummibänder zu, die 2cm länger sind, als der Umfang deines Oberarms.

Rechtliche Hinweise

Alle Rechte an diesem Schnittmuster liegen bei Ilka Matthiessen, erbsünde. Der Schnitt darf für private Zwecke genutzt werden. Bei einergewerblichen Nutzung des Schnittmusters dürfen ohne Lizenz maximal bis zu 20 fertige Kleidungsstücke insgesamt angefertigt und verkauft werden. Für die gewerbliche Anfertigung von mehr als 20 Kleidungsstücken muss zuvor eine Gewerbelizenz auf www.erbsuende.com erworben werden. Die Massenproduktion von nach diesem Schnittmuster gefertigten Kleidungsstücken ist untersagt. Die Weitergabe, der Weiterverkauf, Tausch, Kopie, Abdruck oder (teilweise) Veröffentlichung dieses Schnittmusters sind ausdrücklich untersagt – diese Verletzungen des Urheberrechts haben empfindlichen Geldstrafen zur Folge. Beim Verkauf der nach diesem Schnittmuster gefertigten Kleidungsstücke ist anzugeben: **Genäht nach einem Schnittmuster von erbsünde.**



Zieh das Gummiband mit Hilfe einer Sicherheitsnadel in den Saum ein.



Achte darauf, dass das Ende des Gummibandes NICHT im Saum verschwindet.



Stecke die Enden des Gummibandes zusammen und nähe sie zu einem Ring.

Rechtliche Hinweise

Alle Rechte an diesem Schnittmuster liegen bei Ilka Matthiessen, erbsünde. Der Schnitt darf für private Zwecke genutzt werden. Bei einergewerblichen Nutzung des Schnittmusters dürfen ohne Lizenz maximal bis zu 20 fertige Kleidungsstücke insgesamt angefertigt und verkauft werden. Für die gewerbliche Anfertigung von mehr als 20 Kleidungsstücken muss zuvor eine Gewerbelizenz auf www.erbsuende.com erworben werden. Die Massenproduktion von nach diesem Schnittmuster gefertigten Kleidungsstücken ist untersagt. Die Weitergabe, der Weiterverkauf, Tausch, Kopie, Abdruck oder (teilweise) Veröffentlichung dieses Schnittmusters sind ausdrücklich untersagt – diese Verletzungen des Urheberrechts haben empfindlichen Geldstrafen zur Folge. Beim Verkauf der nach diesem Schnittmuster gefertigten Kleidungsstücke ist anzugeben: **Genäht nach einem Schnittmuster von erbsünde.**



Nähe jetzt noch die Öffnung, durch die das Gummiband eingezogen wurde, zu und wiederhole das Ganze mit dem anderen Ärmel.



So sieht deine Delicia mit kurzen Puffärmeln aus.

Rechtliche Hinweise

Alle Rechte an diesem Schnittmuster liegen bei Ilka Matthiessen, erbsünde. Der Schnitt darf für private Zwecke genutzt werden. Bei einergewerblichen Nutzung des Schnittmusters dürfen ohne Lizenz maximal bis zu 20 fertige Kleidungsstücke insgesamt angefertigt und verkauft werden. Für die gewerbliche Anfertigung von mehr als 20 Kleidungsstücken muss zuvor eine Gewerbelizenz auf www.erbsuende.com erworben werden. Die Massenproduktion von nach diesem Schnittmuster gefertigten Kleidungsstücken ist untersagt. Die Weitergabe, der Weiterverkauf, Tausch, Kopie, Abdruck oder (teilweise) Veröffentlichung dieses Schnittmusters sind ausdrücklich untersagt – diese Verletzungen des Urheberrechts haben empfindlichen Geldstrafen zur Folge. Beim Verkauf der nach diesem Schnittmuster gefertigten Kleidungsstücke ist anzugeben: **Genäht nach einem Schnittmuster von erbsünde.**