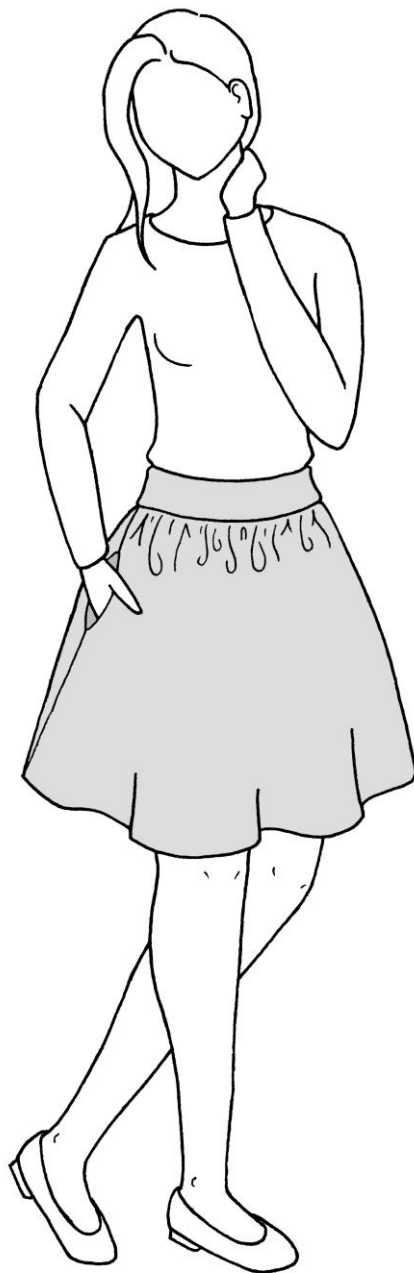


# dona adora

klassischer rock  
mit reißverschluss und passe  
seitliche eingriffstaschen

größe 34 – 54



erbsünde®

## Über Dona Adora

Dona Adora ist ein eleganter, klassischer Rock mit seitlichen Eingriffstaschen. Durch die Raffung unterhalb des Bundes fällt er weit und glockig, im Rücken wird er mit einem Reißverschluss geschlossen.

## Größen

Das Schnittmuster umfasst die Größen 34 –54 und richtet sich nach dem Taillenumfang – nicht nach der Kaufgröße! Sie können jedoch trotzdem übereinstimmen.

Zur Ermittlung der richtigen Größe, misst du deinen Taillenumfang oberhalb des Bauchnabels.

Hast du einen Taillenumfang von 90 cm, so wähle die Gr. 42.

Da der Bund nicht dehnbar ist, solltest du lieber größer als kleiner nähen.

Größe	Umfang des Bundes auf Taillenhöhe
34	76 cm
36	80 cm
38	84 cm
40	88 cm
42	92 cm
44	96 cm
46	100 cm
48	104 cm
50	108 cm
52	112 cm
54	116 cm

## Länge

Die Länge des Rockes ist etwa knielang, kann jedoch ganz nach Wunsch gekürzt oder verlängert

werden. Du kannst beispielsweise die Größe 38 und die Länge der Größe 44 wählen und entsprechend zuschneiden.

## Stoff

Am besten eignen sich nicht dehnbare Stoffe mit etwas Stand, wie Webware, Canvas, Jeans, Cord etc.

Es können auch leichte, dünne Stoffe verwendet werden (z. B. Voile), dann jedoch hat der Rock weniger Stand und fällt locker herunter.

## Stoffmenge (bei einer Stoffbreite von ca. 145 cm)

Du benötigst 2 x die gewünschte Rocklänge der gewählten Größe sowie zusätzlich 20 cm für den Bund.

## Naht- und Saumzugaben

Das Schnittmuster enthält keine Naht- und Saumzugaben. Diese musst du beim Zuschneiden hinzufügen.

## Benötigtes Material

- Stoff (s.o.)
- Reißverschluss 20cm lang, nicht teilbar
- Gegebenenfalls ein 3 cm breites Gummiband zum Einziehen in den Bund
- Schere, Maßband, Stecknadeln oder Klammern
- Nähmaschine, Overlock/Coverlock (falls vorhanden)
- Bügeleisen

## Wichtige Hinweise

- Vor dem Zuschneiden lies bitte die gesamte Anleitung!
- Das Schnittmuster enthält keine Naht- und Saumzugaben.
- Bitte alle Nähte gut Bügeln, damit der Rock schön fällt.
- Die Stoffkanten müssen nach dem Zuschneiden und vor dem Vernähen versäubert werden, damit sie sich nicht auflösen.

## ebook **fidelia**

Kinderkleid mit Tüllrock - Gr. 62/68 - 146/152

Fidelia ist ein schönes Kinderkleid, das für die kalte Jahreszeit aus dicken, dehnbaren Stoffen oder für Frühjahr und Sommer aus Jersey genäht werden kann.

Das ebook enthält neben seitlichen Eingriffstaschen eine zusätzliche Anleitung für einen Tüllrock, der unter den Rock oder auch separat getragen werden kann – so wird aus der Fidelia ein Festtagskleid für Prinzessinnen.

**fidelia** ist hier erhältlich:

[DaWanda](#)

[erbsündchen®](#)

ebook **fidelia**  
kinderkleid mit tüllrock

erbsündchen®

kinder  
62/68, 74/80, 86/92, 98/104, 110/116, 122/128, 134/140, 146/152

anleitung



### Rechtliche Hinweise:

Alle Rechte an diesem Ebook , liegen bei Ilka Matthiessen

Der Schnitt darf für private Zwecke und zum Anfertigen von Einzelstücken oder Kleinserien (bis zu 20 Exemplare) auch zum gewerblichen Verkauf verwendet werden.

Die Massenproduktion von nach diesem ebook gefertigten Kleidungsstücken sowie Weitergabe oder -verkauf, Tausch, Kopie, Abdruck oder Veröffentlichung (auch teilweise) dieses ebooks sind ausdrücklich untersagt und werden strafrechtlich verfolgt.

Beim Verkauf der nach diesem Ebook angefertigten Kleidungsstücke ist folgendes anzugeben: **genäht nach dem ebook dona adora von erbsündchen®**



### Dona Adora nähen

Schneide das Rückteil des Rockes gegengleich zu - es besteht aus zwei Teilen, da dort später der Reißverschluss eingesetzt wird.

Übertrage auf den Nahtzugaben der Schnittteile bitte die Markierungen für die Platzierung der Taschen (siehe Pfeile).

Das Vorderteil des Rockes wird 1x im Bruch zugeschnitten, auch hier markiere die Position der Taschen auf der Nahtzugabe.



Die Taschen werden 2x gegengleich zugeschnitten - du erhältst 4 Taschenteile. Der Bund wird 1x im Bruch zugeschnitten.

Versäubere zunächst alle Schnittteile vor dem Vernähen.



Stecke je ein Taschenteil rechts auf rechts auf Höhe der Markierungen auf dem Vorderteil fest und nähe sie mit einem Geradstich entlang der Kante an.



Stecke dann die beiden übrigen Taschenteile ebenfalls rechts auf rechts auf Höhe der Markierungen an die Kanten der Rückteile des Rocks und nähe sie ebenfalls an.



Klappe die Taschen nach außen, dämpfe die Kanten und lege ein Rückteil rechts auf rechts auf das Vorderteil.

Schließe die Seitennaht und die Taschenkante in einem Rutsch.

Wiederhole das Ganze mit dem zweiten Rückteil.



Das komplette Rockteil, bestehend aus den 3 zusammengenähten Teilen (Rückteil, Vorderteil, Rückteil) wird nun auf die Breite des Bundes gekräuselt.

Markiere dir beim Bund die Mitte und die Viertel. Die Viertelmarkierungen müssen später genau auf die Seitennähte des Rockteils treffen.

Für Anfänger gibt es ein [Kräuseltutorial von Anna von einfach nähen.](#)



Stecke nun den Bund rechts auf rechts an die gleichmäßig gekräuselte Rockkante. Schließe die Naht.



Klappe den Bund nach oben und markiere die Mitte des Bundes mit einer Stecknadel (oberer Pfeil).  
Stecke den Reißverschluss nun mit Klammern provisorisch fest, beginnend oben an deiner Mittelmarkierung. Markiere dir das untere Ende des Reißverschlusses ebenfalls mit einer Stecknadel (unterer Pfeil).



Entferne den Reißverschluss wieder, die Nadeln lass aber unbedingt stecken!  
Stecke nun die hinteren, noch offenen Kanten des Rockes rechts auf rechts bis zur unteren Markierung des Reißverschlusses zusammen. Schließe die Naht.



Stecke die eine Seite des Reißverschlusses rechts auf rechts auf die Nahtzugabe des einen, noch offenen Rückteils. Achte darauf, dass der Reißverschluss- Zipper zur rechten Stoffseite zeigt.

Die oberen Enden der Reißverschlusszähnen müssen exakt mit der markierten Mitte des Bunds abschließen.

Nähe die festgesteckte Seite des Reißverschlusses mit einem Geradstich und dem Reißverschlussfüßchen der Nähmaschine an.



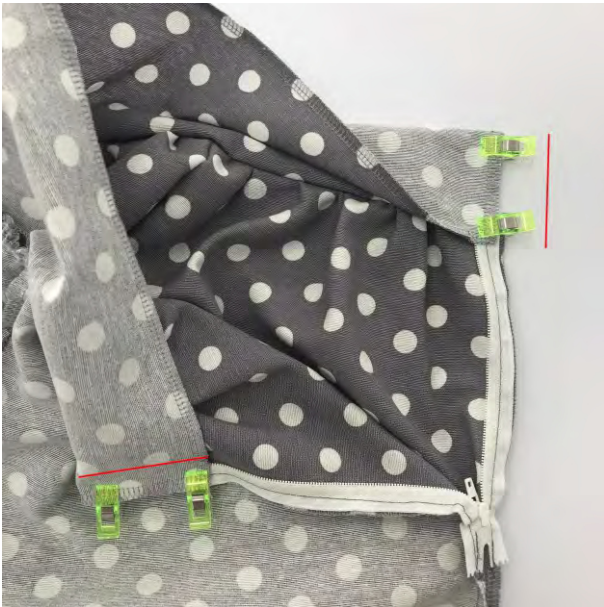
Detailbild Reißverschluss.



Stecke nun die andere Seite des Reißverschlusses auf die Nahtzugabe der zweiten offenen Kante.

Achte unbedingt darauf, dass sich die Nähte perfekt treffen sonst sieht der Rock später schief aus.

Nähe die gesteckte Seite des Reißverschlusses wieder mit einem Geradstich und dem Reißverschlussfüßchen der Nähmaschine an.



Klappe die obere Hälfte des Bundes anschließend rechts auf rechts nach unten über den Reißverschluss.  
Schließe die Naht.  
Wiederhole diesen Schritt auf der anderen Seite des Reißverschlusses.



So sieht der Abschluss jetzt von außen aus nachdem du den Bund zurückgeklappt hast.  
Probiere den Rock jetzt einmal an. Falls er am Bund zu weit sein sollte, kannst du gegebenenfalls im nächsten Schritt ein Gummiband einlegen, das du gedehnt knappkantig rechts und links an den Nähten des Reißverschlusses mit ein paar Stichen fixierst.



Falte den Bund genau in der Mitte links auf links. Jetzt bügelle die Bundkante sehr gut und genau.  
Stecke die offene, untere Kante des Bundes auf die Nahtzugabe des Rocks und schließe die Naht.





Wenn du magst, kannst du den Reißverschluss noch von rechts knappkantig absteppen.



Stecke jetzt die Saumzugabe unten gleichmäßig nach innen um und dämpfe die Kante sorgfältig. Steppe den Saum mit einem Geradstich ab.



Fertig ist deine Dona Adora.