

dona estrela

shirt, kleid, top
zwei längen, vier ärmelvarianten
drei ausschnittvarianten
optionaler rückenausschnitt

größe 50 - 60



erbsünde®

Über **Dona estrela**

Dona Estrela ist ein figurnah geschnittenes Damenoberteil, welches mit der im Schnitt enthaltenen Verlängerung auch als Kleid angefertigt werden kann. Für die optimale Passform enthält der Schnitt Brustabnäher. Wie du diese nähst und wie du den Schnitt ausstellen kannst, damit er am Bauch und Hüfte lockerer sitzt, ist in der Anleitung beschrieben. Die verschiedenen Halsausschnittvarianten – höherer oder tieferer V-Ausschnitt vorne sowie Rückenausschnitt – können nach Wunsch gewählt werden.

Das Schnittmuster enthält außerdem drei Ärmelvarianten: Gerade, lange Ärmel, kurze Ärmel und lange, ausgestellte Trompetenärmel. Ganz ohne Ärmel genäht, wird Dona Estrela zu einem luftigen Sommertop oder ärmellosen Sommerkleid.

Wichtige Hinweise

- Vor dem Zuschneiden lies bitte zunächst die gesamte Anleitung!
- Der Schnitt enthält keine Naht- und Saumzugaben.
- Wähle für alle Nähte einen dehnbaren Stich (Nähmaschine oder Overlock/Coverlock).
- Zum korrekten Öffnen und Drucken verwende bitte Adobe Acrobat Reader.
- Stelle die Druckeinstellung auf 100% oder „ohne Seitenanpassung“ ein.

Größen/Maßtabelle

Das Schnittmuster umfasst die Größen 50 - 60. Generell kannst du deine normale Kaufgröße wählen, die folgende Tabelle dient der Orientierung:

Größe	50	52	54	56	58	60
Brustumfang	bis 126cm	bis 130cm	bis 135cm	bis 140cm	bis 145cm	bis 150cm
Taille	bis 114cm	bis 119cm	bis 123cm	bis 127cm	bis 131cm	bis 135cm
Hüftumfang	bis 134cm	bis 138cm	bis 142cm	bis 146cm	bis 150cm	bis 154cm

Stoffempfehlung

Es eignen sich dehnbare Stoffe wie Jersey, Viskosejersey, French Terry, Strickstoff, etc.

Benötigtes Material

- Stoff (s.o.)
- Schere, Maßband, Stecknadeln oder Klammern
- Nähmaschine, Overlock/Coverlock (falls vorhanden), Bügeleisen

Benötigte Stofflänge (bei einer Stoffbreite von ca. 145cm)

Größe	Shirt	Kleid	Größe	Shirt	Kleid
50	ca. 180 cm	ca. 205 cm	56	ca. 195 cm	ca. 220 cm
52	ca. 185 cm	ca. 210 cm	58	ca. 197 cm	ca. 225 cm
54	ca. 190 cm	ca. 215 cm	60	ca. 200 cm	ca. 230 cm

Varianten/Benötigte Schnittteile

Variante	Vorderteil	Rückteil	Halsausschnitt	Belege
V-Ausschnitt vorne	Vorderteil mit V-Neck 1	Rückteil Ausschnitt hoch	Beleg hinten	Beleg V-Neck 1 vorn
tiefer V-Ausschnitt vorne	Vorderteil mit V-Neck 2	Rückteil Ausschnitt hoch	Beleg hinten	Beleg V-Neck 2 vorn
mit Rückenausschnitt	Vorderteil Ausschnitt hoch	Rückteil V-Neck	Beleg vorn	Beleg V-Neck hinten

Rechtliche Hinweise:

Alle Rechte an diesem ebook liegen bei Ilka Matthiessen.

Dieser Schnitt darf für private Zwecke und zur Anfertigung von bis zu 20 Exemplaren auch zum gewerblichen Verkauf verwendet werden.

Die Massenproduktion von nach diesem ebook gefertigten Kleidungsstücken sowie Weitergabe oder -verkauf, Tausch, Kopie, Abdruck oder Veröffentlichung (auch teilweise) dieses ebooks sind ausdrücklich untersagt.

Beim Verkauf der nach diesem ebook angefertigten Kleidungsstücke ist Folgendes anzugeben: **genäht nach dem ebook dona estrela von [erbsünde](#)**



Länge wählen/anpassen

Das Schnittmuster enthält zwei Längen: Shirtlänge und Kleidlänge.

Selbstverständlich kannst du die Länge auch ganz nach Wunsch anpassen.

Möchtest du deine Dona Estrela verlängern, so schneide Vorder- und Rückteil entlang der Schnittteilkanten länger zu.

Möchtest du sie kürzen, so schneide unten am Saum einfach die entsprechende Länge weg.



Schnitt an Taille und Hüfte verbreitern

Möchtest du deine Dona Estrela ausgestellter zuschneiden, damit sie an Bauch und Hüfte weiter sitzt, dann stelle die Außenkante von Vorder- und Rückteil ab der Unterarmnaht nach Wunsch aus



Gerader Ärmel - Kurzarmvariante

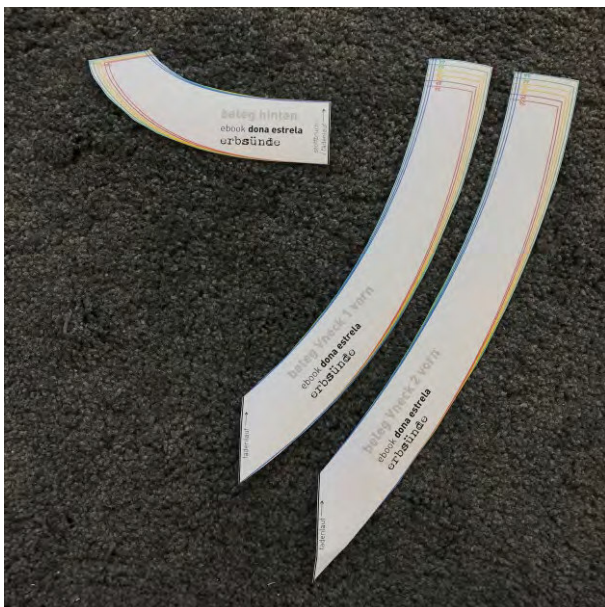
Das Schnittteil für die langen, geraden Ärmel enthält eine Schnittlinie für kurze Ärmel, die du entsprechend zuschneiden kannst.



Trompetenärmel kürzen/verlängern

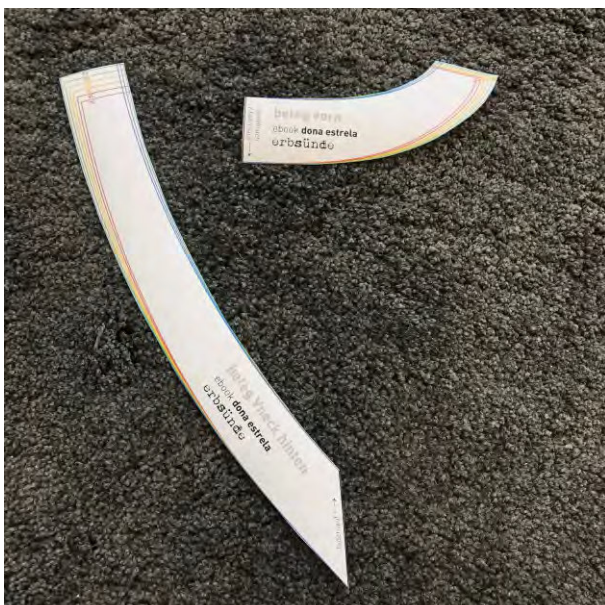
Möchtest du den Trompetenärmel kürzen, so findest du auf dem Schnittteil eine Markierung, an der du das Schnittmuster parallel zur Ärmelsaumkante auseinander schneiden kannst. Schiebe anschließend die Schnittteile zusammen und passe die Außenkante des Ärmels an, so dass sie gerade verläuft.

Auf diese Weise erhältst du dir beim Kürzen des Trompetenärmels die Weite unten am Saum.



Benötigte Belege – Dona Estrela mit V-Ausschnitt vorne

Möchtest du die Dona Estrela mit vorderem V-Ausschnitt nähen, so wählst du folgende Belege:
 Oben links im Bild siehst du den hinteren Beleg (Beleg hinten), diesen verwendest du sowohl für den V-Ausschnitt 1, als auch für den tieferen, vorderen V-Ausschnitt 2. Rechts im Bild sind die beiden V-Ausschnitt-Varianten: links der normale V-Ausschnitt (1) und rechts der tiefer ausgeschnittene V-Ausschnitt (2). Schneide sie im Bruch zu.



Benötigte Belege – Dona Estrela mit Rückenausschnitt

Möchtest du die Dona Estrela mit Rückenausschnitt nähen, so wähle für das Vorderteil den Beleg vorn und für das Rückenteil den Beleg Vneck hinten.

Schneide beides im Bruch zu.



Dona Estrela nähen

Wähle die gewünschte Länge (Shirt- oder Kleidlänge) sowie die Halsausschnitte (Tabelle s.o.) und schneide das Vorderteil und das Rückteil jeweils im Bruch zu.



Schneide die passenden Belegteile (s.o.) jeweils im Bruch zu – einmal den vorderen und einmal den hinteren Beleg.



Möchtest du die Dona Estrela mit Ärmeln nähen, so wähle die gewünschte Ärmelschnittvorlage und schneide sie – in der entsprechenden Länge (kurzer Ärmel, langer gerader Ärmel oder Trompetenärmel, s.o.) - 2x im Bruch zu.

Übertrage die Knipse vom Schnittmuster jeweils auf die Nahtzugabe der Ärmel sowie der Armausschnitte von Vorder- und Rückteil. Dies erleichtert dir ein gleichmäßiges Einnähen der Ärmel in die Armausschnitte.



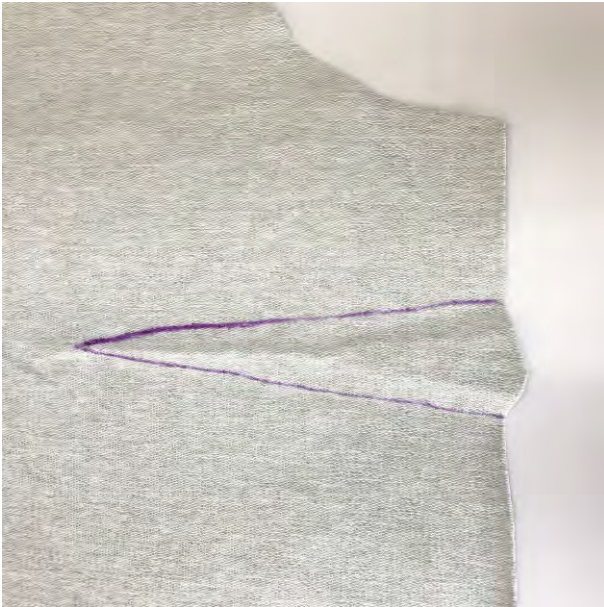
Der Schnitt enthält Brustabnäher für einen optimalen Sitz bei den großen Größen.



Schneide die Linien für die Brustabnäher entsprechend deiner gewählten Größe aus dem Schnitt aus ...



... und übertrage sie mit einem Marker auf die rückwärtige Stoffseite deines Vorderteils.



So sieht dein eingezeichneter Brustabnäher aus. Wiederhole das Ganze mit der gegenüberliegenden Seite und zeichne den zweiten Brustabnäher auf.



Falte nun das Oberteil so, dass die Markierungen eines Brustabnäher aufeinander treffen, es entsteht ein Keil. Stecke den Keil mit Stecknadeln entlang der Markierungslinie zusammen und steppe ihn mit der Nähmaschine ab.



So sieht dein abgesteppter Brustabnäher aus – falte nun das Vorderteil auseinander und bügle den Brustabnäher nach unten, so dass er flach liegt.



Lege jetzt Vorder- und Rückteil rechts auf rechts aufeinander und stecke die Schulterkanten zusammen. Schließe die Nähte mit einem dehnbaren Stich deiner Nähmaschine oder der Overlock.



Möchtest du die Dona Estrela ärmellos nähen, so säume nun die Armausschnitte.

Möchtest du die Dona Estrela mit Ärmeln nähen, so lege das Oberteil mit der rechten Stoffseite nach oben quer vor dich hin, so dass ein Ärmelausschnitt zu dir zeigt.

Lege den ersten Ärmel mit der rechten Stoffseite nach oben davor und klappe ihn dann rechts auf rechts nach oben auf den Ärmelausschnitt.



Stecke dann den Ärmel im Armausschnitt fest. Achte darauf, dass die Knipse aufeinander treffen.

Schließe die Naht mit einem dehnbaren Stich deiner Nähmaschine oder der Overlock und wiederhole das Ganze mit dem zweiten Ärmel.



Sind die Ärmel eingenäht, lege deine Dona Estrela ordentlich aufeinander vor dich hin, die rechten Stoffseiten treffen aufeinander, die linken Stoffseiten liegen aussen.

Stecke die Unterarmkanten und die Seitennaht einer Seite aufeinander und schließe die Naht – ausgehend von der Saumkante des Ärmels bis nach unten – in einem durch.

Schließe dann Unterarm- und Seitennaht der anderen Seite.



Beleg einnähen

Ganz gleich für welchen Halsausschnitt du dich entscheidest, der Beleg wird immer wie folgt angenäht:

Bereite zunächst den Beleg vor.

Lege das hintere Belegteil rechts auf rechts auf das vordere Belegteil.

Stecke die Schulterkanten aufeinander und schließe die Nähte.



Lege dann den Beleg rechts auf rechts um den Ausschnitt des Pullovers, stecke ihn entlang des Halsausschnittes fest und steppe ihn fübchenbreit mit der Nähmaschine ab.



Klappe den Beleg nach innen und dämpfe die Kanten.
Damit der Beleg nicht aufklappt, steppe ihn nun noch einmal von rechts entlang des Halsausschnittes ab.

Deine Estrela ist nun fast fertig und muss nur noch gesäumt werden.



Dona Estrela säumen

Stecke den Saum eines Ärmels entsprechend deiner Saumzugabe nach innen um und stecke ihn fest. Steppe dann den Saum mit einem elastischen Stich der Nähmaschine oder mit der Coverlock ab.

Verfahre anschließend ebenso mit dem zweiten Ärmel und dem unteren Saum deiner Dona Estrela.



Fertig ist deine Dona Estrela – hier als Oberteil mit kurzen Ärmeln.

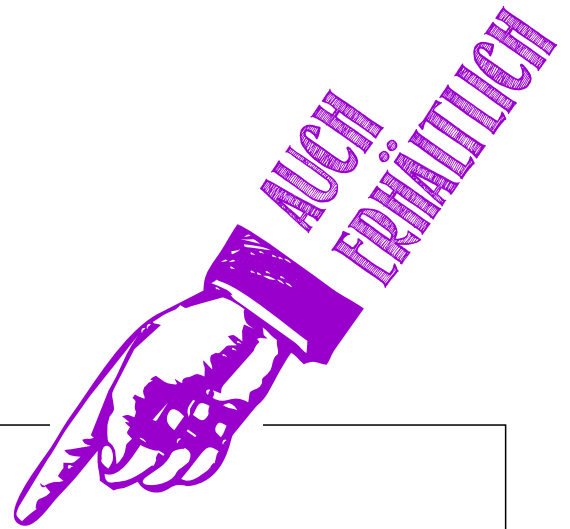


Hier siehst du sie als Oberteil mit langen Trompetenärmel.

ebook **superbia**

Superbia (Hochmut, Eitelkeit und Stolz) ist eine ausgestellte Bluse / Tunika, die auch verlängert als Kleid genäht werden kann. **superbia** kann in verschiedene Variationen mit **invidia** kombiniert werden.

Durch den einfachen Schnitt ist es auch für absolute Nähanfänger geeignet.



erbsünde®



ebook **superbia**
bluse – tunika – kleid

frauen
xs, s-m, l-xl, xxl, xxxl