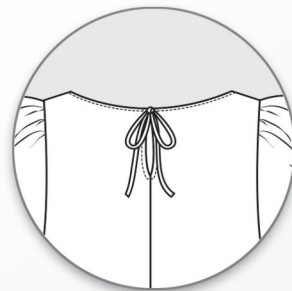
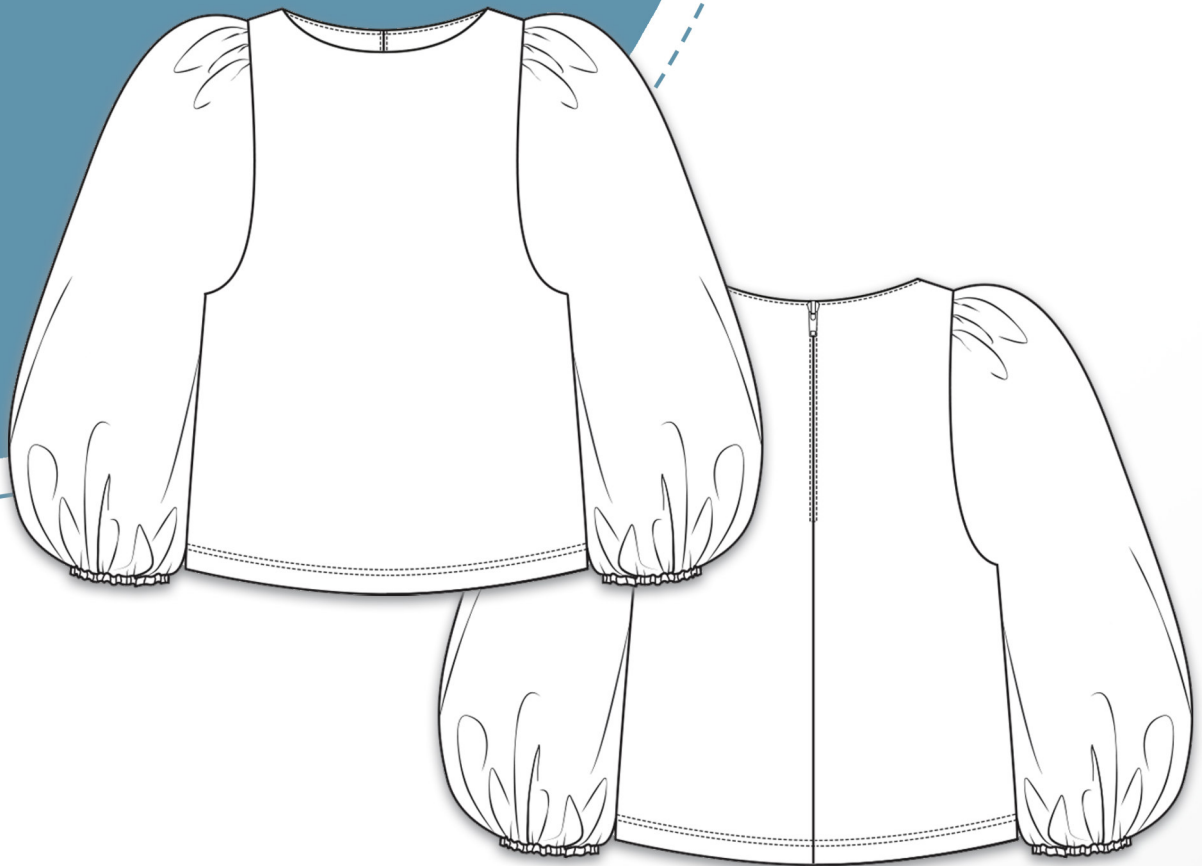


# fabulosa

34 - 56

erbsünde



schnittmuster



sewing pattern

# Fabulosa

## Inhaltsverzeichnis

Titel

Vorwort, Impressum

Materialblatt: Stoffmenge, benötigtes Material, wichtige Hinweise 1

Fabulosa zuschneiden 2 - 3

Fabulosa mit Reißverschluss nähen 3 - 13

Fabulosa mit Bindebändern nähen 13 - 18

Schnittmuster Din A4 im Anschluss



## Über **fabulosa**

Fabulosa ist eine wunderschöne Bluse, die durch die überweiten Puffärmel zu einem festlichen Kleidungsstück und besonderen Eyecatcher wird. Die Ärmel schließen mit einem Gummiband ab, sie können – falls gewünscht - auch gekürzt werden. Im Rücken wird Fabulosa mit einem Reißverschluss geschlossen, alternativ kannst du einen Schlitz nähen und mit Schleifenbändern schließen. Die Länge der Bluse ist etwas über hüftlang, sie kann zu Hosen und Röcken kombiniert werden. Aus Viskose genäht fällt sie weich, mit Baumwolle hat sie mehr Stand und dadurch auch puffigere Ärmel.

Das Schnittmuster umfasst die Größen 34 – 56.

## Körpermaßtabelle

Die folgende Tabelle dient der Größenwahl. Dabei ist das Maß des Brustumfangs für die Wahl der richtigen Größe entscheidend. Benötigst du an der Hüfte mehr Weite als in der Größe vorgesehen, so kannst du den Schnitt wie folgt anpassen:

<https://erbsuende.com/2019/10/17/tutorial-schnittmuster-groessenanpassung/>

Größe	34	36	38	40	42	44	46	48	50	52	54	56
Brustumfang	bis 90cm	bis 94cm	bis 98cm	bis 102cm	bis 106cm	bis 111cm	bis 116cm	bis 121cm	bis 126cm	bis 130cm	bis 135cm	bis 140cm
Hüftumfang	bis 90cm	bis 94cm	bis 98cm	bis 102cm	bis 106cm	bis 111cm	bis 116cm	bis 121cm	bis 126cm	bis 130cm	bis 135cm	bis 140cm

## Stoffempfehlung

Es eignen sich alle weichen, nicht dehnbaren Stoffe wie Viskose, Satin, Seide, Voile, Popeline, Baumwollwebware, Taft, etc.

## Stoffmenge bei einer Stoffbreite von 1,45m

Größe	34	36	38	40	42	44	46	48	50	52	54	56
Stofflänge	2m	2m	2m	2,5m	2,5m	2,5m	2,5m	2,5m	3m	3m	3m	3m

## Naht- und Saumzugaben

Das Schnittmuster enthält keine Naht- und Saumzugaben, diese müssen beim Zuschneiden individuell hinzugefügt werden.

## Benötigtes Material

- Stoff (s.o.)
- Gummiband 0,5cm breit für die Ärmelsäume
- Nahtverdeckter Reißverschluss 20cm lang
- Klebeband zum Zusammenkleben des Schnittmusters
- Schere, Maßband, Stecknadeln oder Klammern
- Nähmaschine, Overlock/Coverlock (falls vorhanden), Bügeleisen

## Wichtige Hinweise

- Vor dem Zuschneiden lies bitte zunächst die gesamte Anleitung!
- Der Schnitt enthält keine Naht- und Saumzugaben.
- Zum korrekten Öffnen und Drucken des Schnittmusters verwende bitte den aktuellen Adobe Acrobat Reader.
- Bei der Druckeinstellung achte darauf, dass entweder 100% oder „ohne Seitenanpassung“ eingestellt ist.

### Rechtliche Hinweise

Alle Rechte an diesem Schnittmuster liegen bei Ilka Matthiessen, erbsünde. Der Schnitt darf für private Zwecke genutzt werden. Bei einergewerblichen Nutzung des Schnittmusters dürfen ohne Lizenz maximal bis zu 20 fertige Kleidungsstücke insgesamt angefertigt und verkauft werden. Für die gewerbliche Anfertigung von mehr als 20 Kleidungsstücken muss zuvor eine Gewerbelizenz auf [www.erbsuende.com](http://www.erbsuende.com) erworben werden. Die Massenproduktion von nach diesem Schnittmuster gefertigten Kleidungsstücken ist untersagt. Die Weitergabe, der Weiterverkauf, Tausch, Kopie, Abdruck oder (teilweise) Veröffentlichung dieses Schnittmusters sind ausdrücklich untersagt – diese Verletzungen des Urheberrechts haben empfindlichen Geldstrafen zur Folge. Beim Verkauf der nach diesem Schnittmuster gefertigten Kleidungsstücke ist anzugeben: **Genäht nach einem Schnittmuster von erbsünde.**

**fabulosa zuschneiden**

Falte den Stoff links auf links zusammen und lege das Schnittteil für das Vorderteil mit der Markierung „Vordere Mitte/ Bruch“ an die Bruchkante.

Schneide das Schnittteil 1x im Bruch zu.  
Versäubere alle Kanten.



Schneide das Rückenteil 1x in doppelter Stofflage zu. Du erhältst 2 gegengleiche Schnittteile.

Versäubere alle Kanten.



Schneide die Ärmel 1x in doppelter Stofflage zu.

Du erhältst 2 gegengleiche Schnittteile.  
Versäubere alle Kanten.

**Rechtliche Hinweise**

Alle Rechte an diesem Schnittmuster liegen bei Ilka Matthiessen, erbsünde. Der Schnitt darf für private Zwecke genutzt werden. Bei einergewerblichen Nutzung des Schnittmusters dürfen ohne Lizenz maximal bis zu 20 fertige Kleidungsstücke insgesamt angefertigt und verkauft werden. Für die gewerbliche Anfertigung von mehr als 20 Kleidungsstücken muss zuvor eine Gewerbelizenz auf [www.erbsuende.com](http://www.erbsuende.com) erworben werden. Die Massenproduktion von nach diesem Schnittmuster gefertigten Kleidungsstücken ist untersagt. Die Weitergabe, der Weiterverkauf, Tausch, Kopie, Abdruck oder (teilweise) Veröffentlichung dieses Schnittmusters sind ausdrücklich untersagt – diese Verletzungen des Urheberrechts haben empfindlichen Geldstrafen zur Folge. Beim Verkauf der nach diesem Schnittmuster gefertigten Kleidungsstücke ist anzugeben: **Genäht nach einem Schnittmuster von erbsünde.**





Schneide den vorderen Halsbeleg 1x in einfacher Stofflage zu. Der hintere Halsbeleg wird 1x in doppelter Stofflage zugeschnitten.  
Versäubere die Schnittteile.



### fabulosa mit Reißverschluss nähen

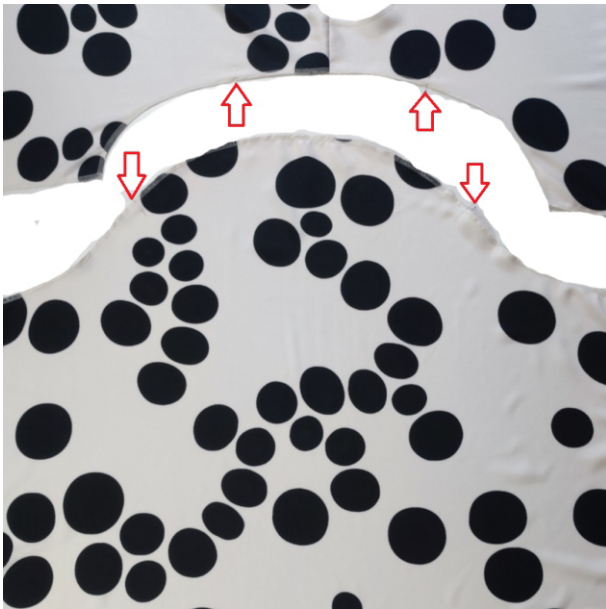
Lege das Vorderteil mit der rechten Stoffseite nach oben vor dich hin.



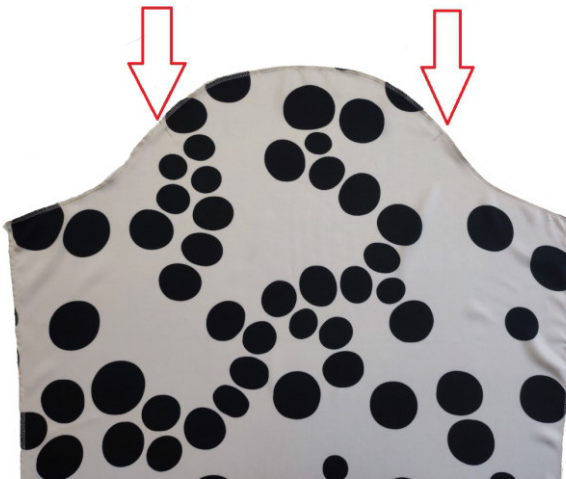
Lege das erste Rückenteil rechts auf rechts darauf.  
Stecke die Schulterkanten zusammen und schließe die Naht.  
Wiederhole das Ganze mit dem zweiten Rückenteil.

#### Rechtliche Hinweise

Alle Rechte an diesem Schnittmuster liegen bei Ilka Matthiessen, erbsünde. Der Schnitt darf für private Zwecke genutzt werden. Bei einergewerblichen Nutzung des Schnittmusters dürfen ohne Lizenz maximal bis zu 20 fertige Kleidungsstücke insgesamt angefertigt und verkauft werden. Für die gewerbliche Anfertigung von mehr als 20 Kleidungsstücken muss zuvor eine Gewerbelizenz auf [www.erbsuende.com](http://www.erbsuende.com) erworben werden. Die Massenproduktion von nach diesem Schnittmuster gefertigten Kleidungsstücken ist untersagt. Die Weitergabe, der Weiterverkauf, Tausch, Kopie, Abdruck oder (teilweise) Veröffentlichung dieses Schnittmusters sind ausdrücklich untersagt – diese Verletzungen des Urheberrechts haben empfindlichen Geldstrafen zur Folge. Beim Verkauf der nach diesem Schnittmuster gefertigten Kleidungsstücke ist anzugeben: **Genäht nach einem Schnittmuster von erbsünde.**



Lege jetzt das Oberteil aufgeklappt mit der rechten Stoffseite nach oben vor dich hin. Nimm den ersten Ärmel zur Hand. Übertrage die Markierungen für die Kräuselung aus dem Schnittmuster auf Ärmel und Armausschnitt.



Der Ärmel wird nur zwischen den beiden Markierungen gekräuselt. Nähe dazu mit einem langen Geradstich (Maximale Stichlänge) innerhalb der Nahtzugabe von Markierung zu Markierung. ACHTUNG: Diese Naht darf NICHT verriegelt werden!



Der Ärmel wird dann so weit gekräuselt, dass die Markierungen an Ärmel und Armausschnitt aufeinander treffen. Ziehe dafür am Unterfaden der Kräuselnaht.

#### Rechtliche Hinweise

Alle Rechte an diesem Schnittmuster liegen bei Ilka Matthiessen, erbsünde. Der Schnitt darf für private Zwecke genutzt werden. Bei einergewerblichen Nutzung des Schnittmusters dürfen ohne Lizenz maximal bis zu 20 fertige Kleidungsstücke insgesamt angefertigt und verkauft werden. Für die gewerbliche Anfertigung von mehr als 20 Kleidungsstücken muss zuvor eine Gewerbelizenz auf [www.erbsuende.com](http://www.erbsuende.com) erworben werden. Die Massenproduktion von nach diesem Schnittmuster gefertigten Kleidungsstücken ist untersagt. Die Weitergabe, der Weiterverkauf, Tausch, Kopie, Abdruck oder (teilweise) Veröffentlichung dieses Schnittmusters sind ausdrücklich untersagt – diese Verletzungen des Urheberrechts haben empfindlichen Geldstrafen zur Folge. Beim Verkauf der nach diesem Schnittmuster gefertigten Kleidungsstücke ist anzugeben: **Genäht nach einem Schnittmuster von erbsünde.**



Stecke den Ärmel rechts auf rechts in den Armausschnitt und schließe die Naht.  
Wiederhole das Ganze mit dem anderen Ärmel.



So sieht dein eingenähter Ärmel jetzt aus.



Lege nun dein Oberteil rechts auf rechts zusammen.  
Stecke die Unterarm- und Seitenkanten aufeinander und schließe die Naht.  
Wiederhole das Ganze mit der anderen Seite.

#### Rechtliche Hinweise

Alle Rechte an diesem Schnittmuster liegen bei Ilka Matthiessen, erbsünde. Der Schnitt darf für private Zwecke genutzt werden. Bei einergewerblichen Nutzung des Schnittmusters dürfen ohne Lizenz maximal bis zu 20 fertige Kleidungsstücke insgesamt angefertigt und verkauft werden. Für die gewerbliche Anfertigung von mehr als 20 Kleidungsstücken muss zuvor eine Gewerbelizenz auf [www.erbsuende.com](http://www.erbsuende.com) erworben werden. Die Massenproduktion von nach diesem Schnittmuster gefertigten Kleidungsstücken ist untersagt. Die Weitergabe, der Weiterverkauf, Tausch, Kopie, Abdruck oder (teilweise) Veröffentlichung dieses Schnittmusters sind ausdrücklich untersagt – diese Verletzungen des Urheberrechts haben empfindlichen Geldstrafen zur Folge. Beim Verkauf der nach diesem Schnittmuster gefertigten Kleidungsstücke ist anzugeben: **Genäht nach einem Schnittmuster von erbsünde.**



Wende deine Bluse auf die rechte Seite.  
So sieht deine Bluse jetzt aus.



Nimm nun den vorderen Beleg zur Hand und lege ihn mit der rechten Stoffseite nach oben vor dich hin. Lege die beiden hinteren Belege rechts auf rechts darauf und stecke jeweils die Schulterkanten zusammen. Schließe die Nähte.



Nimm jetzt die Bluse wieder zur Hand.



#### Rechtliche Hinweise

Alle Rechte an diesem Schnittmuster liegen bei Ilka Matthiessen, erbsünde. Der Schnitt darf für private Zwecke genutzt werden. Bei einergewerblichen Nutzung des Schnittmusters dürfen ohne Lizenz maximal bis zu 20 fertige Kleidungsstücke insgesamt angefertigt und verkauft werden. Für die gewerbliche Anfertigung von mehr als 20 Kleidungsstücken muss zuvor eine Gewerbelizenz auf [www.erbsuende.com](http://www.erbsuende.com) erworben werden. Die Massenproduktion von nach diesem Schnittmuster gefertigten Kleidungsstücken ist untersagt. Die Weitergabe, der Weiterverkauf, Tausch, Kopie, Abdruck oder (teilweise) Veröffentlichung dieses Schnittmusters sind ausdrücklich untersagt – diese Verletzungen des Urheberrechts haben empfindlichen Geldstrafen zur Folge. Beim Verkauf der nach diesem Schnittmuster gefertigten Kleidungsstücke ist anzugeben: **Genäht nach einem Schnittmuster von erbsünde.**

Stecke den Beleg rechts auf rechts außen um den Halsausschnitt.  
Schließe die Naht.



Jetzt wird der Reißverschluss eingenäht.

Wenn du die Bluse mit Bindebändern nähen möchtest geht es auf Seite 13 weiter.



Stecke den Reißverschluss rechts auf rechts an die erste Kante der hinteren Mitte. Der Zipper zeigt nach unten und liegt direkt auf dem Stoff.



#### Rechtliche Hinweise

Alle Rechte an diesem Schnittmuster liegen bei Ilka Matthiessen, erbsünde. Der Schnitt darf für private Zwecke genutzt werden. Bei einergewerblichen Nutzung des Schnittmusters dürfen ohne Lizenz maximal bis zu 20 fertige Kleidungsstücke insgesamt angefertigt und verkauft werden. Für die gewerbliche Anfertigung von mehr als 20 Kleidungsstücken muss zuvor eine Gewerbelizenz auf [www.erbsuende.com](http://www.erbsuende.com) erworben werden. Die Massenproduktion von nach diesem Schnittmuster gefertigten Kleidungsstücken ist untersagt. Die Weitergabe, der Weiterverkauf, Tausch, Kopie, Abdruck oder (teilweise) Veröffentlichung dieses Schnittmusters sind ausdrücklich untersagt – diese Verletzungen des Urheberrechts haben empfindlichen Geldstrafen zur Folge. Beim Verkauf der nach diesem Schnittmuster gefertigten Kleidungsstücke ist anzugeben: **Genäht nach einem Schnittmuster von erbsünde.**





Der Reißverschluss beginnt genau an der Naht des Belegs. Der überstehende Stoff ohne Reißverschlussraupe (Zähnnchen) wird später sauber verarbeitet.



Nähe die erste Seite des Reißverschlusses mit dem Reißverschlussfüßchen der Nähmaschine fest und wiederhole das Ganze mit der anderen Seite des Reißverschlusses.



Klappe jetzt das überstehende Stoffende des Reißverschlusses nach unten.

#### Rechtliche Hinweise

Alle Rechte an diesem Schnittmuster liegen bei Ilka Matthiessen, erbsünde. Der Schnitt darf für private Zwecke genutzt werden. Bei einergewerblichen Nutzung des Schnittmusters dürfen ohne Lizenz maximal bis zu 20 fertige Kleidungsstücke insgesamt angefertigt und verkauft werden. Für die gewerbliche Anfertigung von mehr als 20 Kleidungsstücken muss zuvor eine Gewerbelizenz auf [www.erbsuende.com](http://www.erbsuende.com) erworben werden. Die Massenproduktion von nach diesem Schnittmuster gefertigten Kleidungsstücken ist untersagt. Die Weitergabe, der Weiterverkauf, Tausch, Kopie, Abdruck oder (teilweise) Veröffentlichung dieses Schnittmusters sind ausdrücklich untersagt – diese Verletzungen des Urheberrechts haben empfindlichen Geldstrafen zur Folge. Beim Verkauf der nach diesem Schnittmuster gefertigten Kleidungsstücke ist anzugeben: **Genäht nach einem Schnittmuster von erbsünde.**





Falte dann den Beleg rechts auf rechts über den Reißverschluss. Der Reißverschluss liegt zwischen den beiden Stofflagen.  
Schließe die Naht.



Wende den Beleg wieder auf die rechte Seite und forme das obere Ende des Reißverschlusses schön aus.  
Wiederhole das Ganze mit dem anderen oberen Ende des Reißverschlusses.



Unterhalb des Reißverschlusses ist das Rückenteil noch offen.

#### Rechtliche Hinweise

Alle Rechte an diesem Schnittmuster liegen bei Ilka Matthiessen, erbsünde. Der Schnitt darf für private Zwecke genutzt werden. Bei einergewerblichen Nutzung des Schnittmusters dürfen ohne Lizenz maximal bis zu 20 fertige Kleidungsstücke insgesamt angefertigt und verkauft werden. Für die gewerbliche Anfertigung von mehr als 20 Kleidungsstücken muss zuvor eine Gewerbelizenz auf [www.erbsuende.com](http://www.erbsuende.com) erworben werden. Die Massenproduktion von nach diesem Schnittmuster gefertigten Kleidungsstücken ist untersagt. Die Weitergabe, der Weiterverkauf, Tausch, Kopie, Abdruck oder (teilweise) Veröffentlichung dieses Schnittmusters sind ausdrücklich untersagt – diese Verletzungen des Urheberrechts haben empfindlichen Geldstrafen zur Folge. Beim Verkauf der nach diesem Schnittmuster gefertigten Kleidungsstücke ist anzugeben: **Genäht nach einem Schnittmuster von erbsünde.**



Lege nun die beiden Rückenteile rechts auf rechts zusammen und stecke die Kanten der hinteren Mitte aufeinander.



Beginne so nah wie möglich am unteren Ende des Reißverschlusses mit dem Zusammenstecken.  
Schließe die Naht.

So sieht deine Bluse jetzt aus.



#### Rechtliche Hinweise

Alle Rechte an diesem Schnittmuster liegen bei Ilka Matthiessen, erbsünde. Der Schnitt darf für private Zwecke genutzt werden. Bei einergewerblichen Nutzung des Schnittmusters dürfen ohne Lizenz maximal bis zu 20 fertige Kleidungsstücke insgesamt angefertigt und verkauft werden. Für die gewerbliche Anfertigung von mehr als 20 Kleidungsstücken muss zuvor eine Gewerbelizenz auf [www.erbsuende.com](http://www.erbsuende.com) erworben werden. Die Massenproduktion von nach diesem Schnittmuster gefertigten Kleidungsstücken ist untersagt. Die Weitergabe, der Weiterverkauf, Tausch, Kopie, Abdruck oder (teilweise) Veröffentlichung dieses Schnittmusters sind ausdrücklich untersagt – diese Verletzungen des Urheberrechts haben empfindlichen Geldstrafen zur Folge. Beim Verkauf der nach diesem Schnittmuster gefertigten Kleidungsstücke ist anzugeben: **Genäht nach einem Schnittmuster von erbsünde.**





Stecke die Saumzugabe an der Unterkante der Bluse nach innen um und steppe sie fest.



Stecke dann die Saumzugabe am ersten Ärmel nach innen um und steppe sie ebenfalls fest. Achte unbedingt darauf, ein Stück der Naht offen zu lassen. Da wird das Gummiband eingezogen.



Schneide ein Stück Gummiband in der gewünschten Länge ab. Es sollte locker um dein Handgelenk passen, aber nicht so lang sein, dass der Ärmel über die Hand rutschen und stören kann.

#### Rechtliche Hinweise

Alle Rechte an diesem Schnittmuster liegen bei Ilka Matthiessen, erbsünde. Der Schnitt darf für private Zwecke genutzt werden. Bei einergewerblichen Nutzung des Schnittmusters dürfen ohne Lizenz maximal bis zu 20 fertige Kleidungsstücke insgesamt angefertigt und verkauft werden. Für die gewerbliche Anfertigung von mehr als 20 Kleidungsstücken muss zuvor eine Gewerbelizenz auf [www.erbsuende.com](http://www.erbsuende.com) erworben werden. Die Massenproduktion von nach diesem Schnittmuster gefertigten Kleidungsstücken ist untersagt. Die Weitergabe, der Weiterverkauf, Tausch, Kopie, Abdruck oder (teilweise) Veröffentlichung dieses Schnittmusters sind ausdrücklich untersagt – diese Verletzungen des Urheberrechts haben empfindlichen Geldstrafen zur Folge. Beim Verkauf der nach diesem Schnittmuster gefertigten Kleidungsstücke ist anzugeben: **Genäht nach einem Schnittmuster von erbsünde.**



Ziehe das Gummiband mit Hilfe einer Sicherheitsnadel durch den Ärmelsaum.



Stecke die Enden des Gummibandes zusammen und nähe sie aufeinander, so dass ein Gummiring entsteht. Schließe dann noch die Öffnung im Ärmelsaum, durch die du das Gummiband eingezogen hast.



So sieht dein Ärmelsaum nun aus.

Wiederhole das Ganze mit dem anderen Ärmel.

#### Rechtliche Hinweise

Alle Rechte an diesem Schnittmuster liegen bei Ilka Matthiessen, erbsünde. Der Schnitt darf für private Zwecke genutzt werden. Bei einergewerblichen Nutzung des Schnittmusters dürfen ohne Lizenz maximal bis zu 20 fertige Kleidungsstücke insgesamt angefertigt und verkauft werden. Für die gewerbliche Anfertigung von mehr als 20 Kleidungsstücken muss zuvor eine Gewerbelizenz auf [www.erbsuende.com](http://www.erbsuende.com) erworben werden. Die Massenproduktion von nach diesem Schnittmuster gefertigten Kleidungsstücken ist untersagt. Die Weitergabe, der Weiterverkauf, Tausch, Kopie, Abdruck oder (teilweise) Veröffentlichung dieses Schnittmusters sind ausdrücklich untersagt – diese Verletzungen des Urheberrechts haben empfindlichen Geldstrafen zur Folge. Beim Verkauf der nach diesem Schnittmuster gefertigten Kleidungsstücke ist anzugeben: **Genäht nach einem Schnittmuster von erbsünde.**

Deine Bluse mit Reißverschluss ist fertig.



---

### fabulosa mit Bindebändern nähen

Nähe die Bluse wie oben beschrieben fertig, bis auf den Reißverschluss.



---

Die Rückenteile werden in der hinteren Mitte rechts auf rechts zusammengenäht. Lasse oben einen Schlitz von 10cm Länge. Der Schlitz bleibt offen und wird NICHT zusammengenäht.



#### Rechtliche Hinweise

Alle Rechte an diesem Schnittmuster liegen bei Ilka Matthiessen, erbsünde. Der Schnitt darf für private Zwecke genutzt werden. Bei einergewerblichen Nutzung des Schnittmusters dürfen ohne Lizenz maximal bis zu 20 fertige Kleidungsstücke insgesamt angefertigt und verkauft werden. Für die gewerbliche Anfertigung von mehr als 20 Kleidungsstücken muss zuvor eine Gewerbelizenz auf [www.erbsuende.com](http://www.erbsuende.com) erworben werden. Die Massenproduktion von nach diesem Schnittmuster gefertigten Kleidungsstücken ist untersagt. Die Weitergabe, der Weiterverkauf, Tausch, Kopie, Abdruck oder (teilweise) Veröffentlichung dieses Schnittmusters sind ausdrücklich untersagt – diese Verletzungen des Urheberrechts haben empfindlichen Geldstrafen zur Folge. Beim Verkauf der nach diesem Schnittmuster gefertigten Kleidungsstücke ist anzugeben: **Genäht nach einem Schnittmuster von erbsünde.**



Wenn du die Bindebänder selbst anfertigen möchtest, schneide zwei 25cm lange und 5cm hohe Stoffstreifen zu.

Du kannst auch fertiges Schrägband verwenden, dann entfallen die nächsten Schritte.



---

Lege den ersten Stoffstreifen mit der linken Stoffseite nach oben vor dich hin.



---

Falte den Stoffstreifen in der Höhe links auf links zusammen und bügle ihn.



#### Rechtliche Hinweise

Alle Rechte an diesem Schnittmuster liegen bei Ilka Matthiessen, erbsünde. Der Schnitt darf für private Zwecke genutzt werden. Bei einergewerblichen Nutzung des Schnittmusters dürfen ohne Lizenz maximal bis zu 20 fertige Kleidungsstücke insgesamt angefertigt und verkauft werden. Für die gewerbliche Anfertigung von mehr als 20 Kleidungsstücken muss zuvor eine Gewerbelizenz auf [www.erbsuende.com](http://www.erbsuende.com) erworben werden. Die Massenproduktion von nach diesem Schnittmuster gefertigten Kleidungsstücken ist untersagt. Die Weitergabe, der Weiterverkauf, Tausch, Kopie, Abdruck oder (teilweise) Veröffentlichung dieses Schnittmusters sind ausdrücklich untersagt – diese Verletzungen des Urheberrechts haben empfindlichen Geldstrafen zur Folge. Beim Verkauf der nach diesem Schnittmuster gefertigten Kleidungsstücke ist anzugeben: **Genäht nach einem Schnittmuster von erbsünde.**



Falte den Stoffstreifen wieder auseinander und falte die langen Kanten jeweils zur gebügelten Mittellinie.



---

Büggle den Stoffstreifen erneut.



---

Falte an einer kurzen Seite die Kante nach innen um und dann den Streifen an der Mittellinie wieder zusammen. Die offenen Kanten liegen innen.  
Büggle dein Bindeband wieder und steppe die offenen Kanten knappkantig ab so dass das Band nicht mehr aufklappen kann.



#### Rechtliche Hinweise

Alle Rechte an diesem Schnittmuster liegen bei Ilka Matthiessen, erbsünde. Der Schnitt darf für private Zwecke genutzt werden. Bei einergewerblichen Nutzung des Schnittmusters dürfen ohne Lizenz maximal bis zu 20 fertige Kleidungsstücke insgesamt angefertigt und verkauft werden. Für die gewerbliche Anfertigung von mehr als 20 Kleidungsstücken muss zuvor eine Gewerbelizenz auf [www.erbsuende.com](http://www.erbsuende.com) erworben werden. Die Massenproduktion von nach diesem Schnittmuster gefertigten Kleidungsstücken ist untersagt. Die Weitergabe, der Weiterverkauf, Tausch, Kopie, Abdruck oder (teilweise) Veröffentlichung dieses Schnittmusters sind ausdrücklich untersagt – diese Verletzungen des Urheberrechts haben empfindlichen Geldstrafen zur Folge. Beim Verkauf der nach diesem Schnittmuster gefertigten Kleidungsstücke ist anzugeben: **Genäht nach einem Schnittmuster von erbsünde.**



Nimm jetzt deine Bluse zur Hand.



Klappe den Beleg nach oben.  
Das Bindeband wird mit der Oberkante an  
die Naht des Belegs gelegt.



Falte den Beleg rechts auf rechts nach  
unten.  
Das Bindeband liegt zwischen Rückenteil  
und Beleg.

#### Rechtliche Hinweise

Alle Rechte an diesem Schnittmuster liegen bei Ilka Matthiessen, erbsünde. Der Schnitt darf für private Zwecke genutzt werden. Bei einergewerblichen Nutzung des Schnittmusters dürfen ohne Lizenz maximal bis zu 20 fertige Kleidungsstücke insgesamt angefertigt und verkauft werden. Für die gewerbliche Anfertigung von mehr als 20 Kleidungsstücken muss zuvor eine Gewerbelizenz auf [www.erbsuende.com](http://www.erbsuende.com) erworben werden. Die Massenproduktion von nach diesem Schnittmuster gefertigten Kleidungsstücken ist untersagt. Die Weitergabe, der Weiterverkauf, Tausch, Kopie, Abdruck oder (teilweise) Veröffentlichung dieses Schnittmusters sind ausdrücklich untersagt – diese Verletzungen des Urheberrechts haben empfindlichen Geldstrafen zur Folge. Beim Verkauf der nach diesem Schnittmuster gefertigten Kleidungsstücke ist anzugeben: **Genäht nach einem Schnittmuster von erbsünde.**



Stecke die Kante des Belegs fest. Achte darauf, das Bindeband mit festzustecken.

Schließe die Naht und wiederhole das Ganze mit der anderen Seite.



Wende den Beleg, so dass er links auf links in der Bluse liegt.  
Stecke nun die Nahtzugaben am Schlitz nach innen um und säume den Schlitz.



So sieht deine Bluse mit Bindebändern von hinten aus.

#### Rechtliche Hinweise

Alle Rechte an diesem Schnittmuster liegen bei Ilka Matthiessen, erbsünde. Der Schnitt darf für private Zwecke genutzt werden. Bei einergewerblichen Nutzung des Schnittmusters dürfen ohne Lizenz maximal bis zu 20 fertige Kleidungsstücke insgesamt angefertigt und verkauft werden. Für die gewerbliche Anfertigung von mehr als 20 Kleidungsstücken muss zuvor eine Gewerbelizenz auf [www.erbsuende.com](http://www.erbsuende.com) erworben werden. Die Massenproduktion von nach diesem Schnittmuster gefertigten Kleidungsstücken ist untersagt. Die Weitergabe, der Weiterverkauf, Tausch, Kopie, Abdruck oder (teilweise) Veröffentlichung dieses Schnittmusters sind ausdrücklich untersagt – diese Verletzungen des Urheberrechts haben empfindlichen Geldstrafen zur Folge. Beim Verkauf der nach diesem Schnittmuster gefertigten Kleidungsstücke ist anzugeben: **Genäht nach einem Schnittmuster von erbsünde.**



Deine Bluse mit Bindebändern ist fertig.



#### Rechtliche Hinweise

Alle Rechte an diesem Schnittmuster liegen bei Ilka Matthiessen, erbsünde. Der Schnitt darf für private Zwecke genutzt werden. Bei einergewerblichen Nutzung des Schnittmusters dürfen ohne Lizenz maximal bis zu 20 fertige Kleidungsstücke insgesamt angefertigt und verkauft werden. Für die gewerbliche Anfertigung von mehr als 20 Kleidungsstücken muss zuvor eine Gewerbelizenz auf [www.erbsuende.com](http://www.erbsuende.com) erworben werden. Die Massenproduktion von nach diesem Schnittmuster gefertigten Kleidungsstücken ist untersagt. Die Weitergabe, der Weiterverkauf, Tausch, Kopie, Abdruck oder (teilweise) Veröffentlichung dieses Schnittmusters sind ausdrücklich untersagt – diese Verletzungen des Urheberrechts haben empfindlichen Geldstrafen zur Folge. Beim Verkauf der nach diesem Schnittmuster gefertigten Kleidungsstücke ist anzugeben: **Genäht nach einem Schnittmuster von erbsünde.**