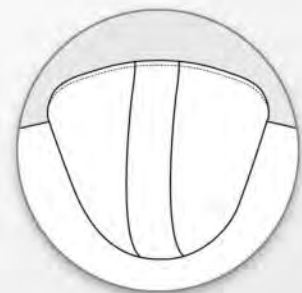
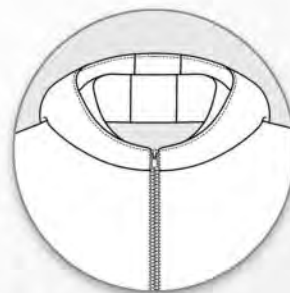
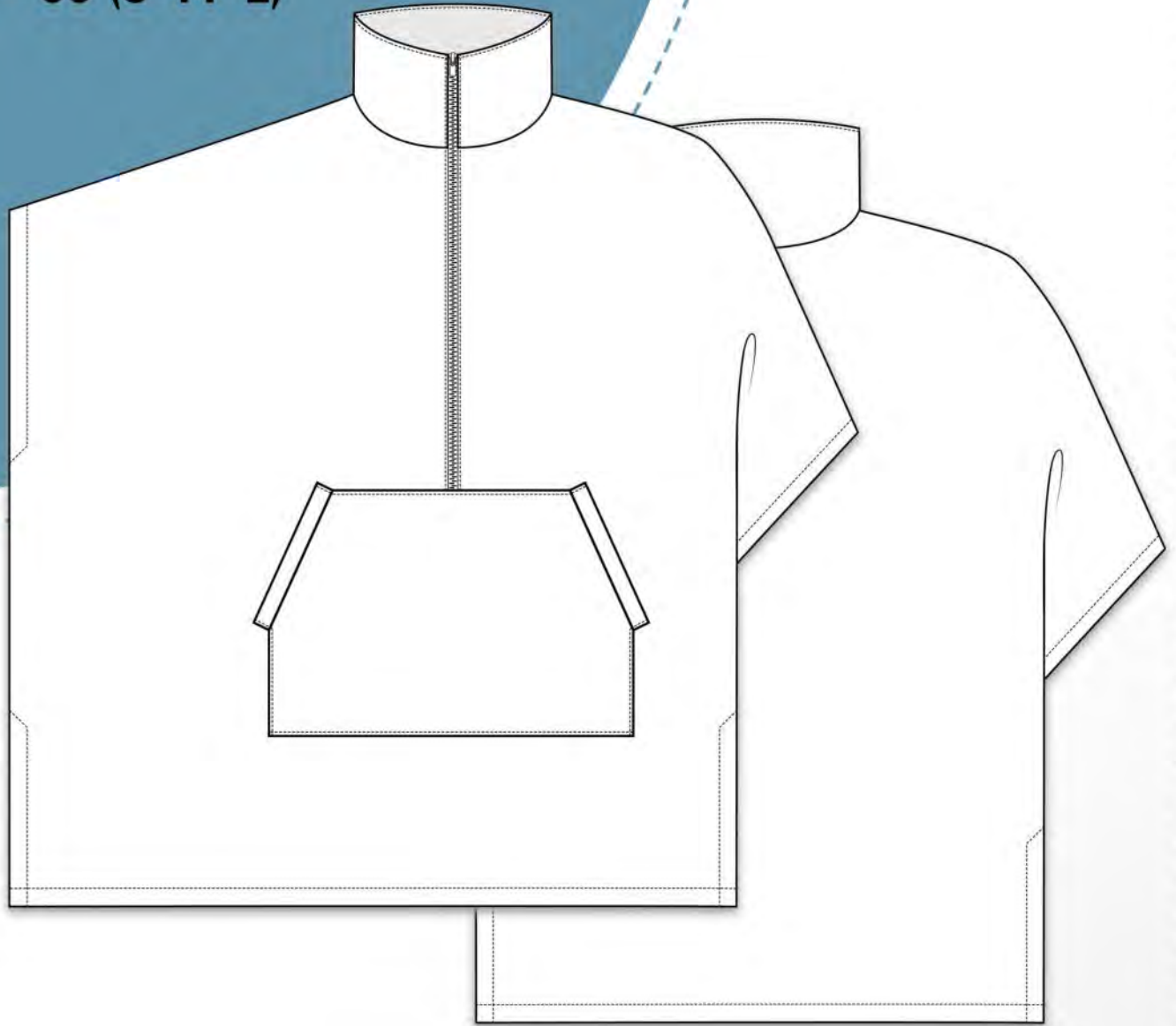


# hera

erbsünde

34 - 60 (S-M-L)



schnittmuster

ë

sewing pattern

## Vorwort

Ich freue mich sehr, dass du dich für ein Schnittmuster von erbsünde entschieden hast.

Seit 2013 stecke ich viel Herzblut in die Umsetzung von Schnittmustern für Damen, Herren und Kinder. Kein Körper ist geformt wie der andere und oftmals sitzt Kaufkleidung nicht optimal. Wir wollen weg von 08/15 Outfits, hin zu individuellen Oberteilen, Kleidern, Jacken, Mänteln und Hosen, die aus selbstgewählten Wunschstoffen – auch in großen Konfektionsgrößen und langen Längen - angefertigt werden können. Jedes Schnittmuster kann nach Wunsch angepasst werden und ist durch zahlreiche Varianten sehr wandelbar.

Mit diesem Schnittmuster erweiterst du deine Garderobe durch Lieblingsteile, in denen du dich wohlfühlst und die dich als schöne und doch bequeme Kleidungsstücke durch deinen Tag begleiten.

Die ausführliche, bebilderte Anleitung hilft dir bei der Anfertigung - Schritt-für-Schritt vom Zuschneiden des Stoffes bis zur Fertigstellung des Kleidungsstückes. Sicherlich ist das ein oder andere dabei, was du noch nicht ausprobiert hast, aber auch hier kannst du mit Hilfe der Anleitung dazulernen und dein Hobby – das Nähen – weiter perfektionieren.

Auf meiner Seite findest du unter [www.erbsuende.com](http://www.erbsuende.com) (dort: DIY) zahlreiche Tutorials und Anleitungen für Pattern Hacks und Schnittabwandlungen.

Bei Fragen kannst du mir gerne eine Mail an [info@erbsuende.com](mailto:info@erbsuende.com) schreiben.

Ich wünsche dir viel Freude mit deinem neuen Schnittmuster,  
Deine Ilka

## Impressum

© erbsünde Ilka Matthiessen

Jahr der Veröffentlichung: 2024

Autor/Ersteller/Rechteinhaber: Ilka Matthiessen

Lektorat/Korrektur: Ilka Matthiessen

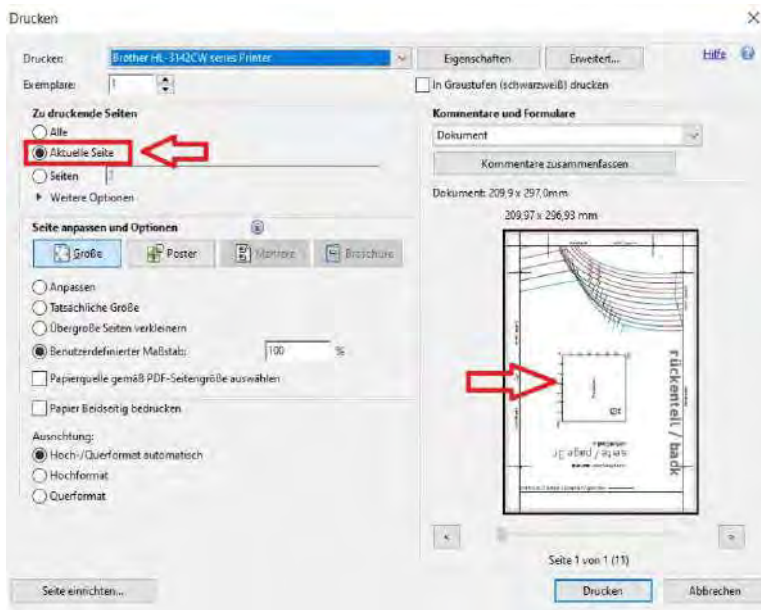
Das Werk, einschließlich seiner Teile, ist urheberrechtlich geschützt und darf nicht weiter gegeben werden. Jede Verwertung ist ohne Zustimmung des Autors unzulässig und ausdrücklich untersagt. Dies gilt insbesondere für die (auch teilweise) elektronische oder sonstige Vervielfältigung, Übersetzung, Weitergabe, Verbreitung und öffentliche Zugänglichmachung.

Alle Rechte liegen bei  
Ilka Matthiessen  
erbsünde  
Karlsbader Str. 8  
80937 München  
[info@erbsuende.com](mailto:info@erbsuende.com)

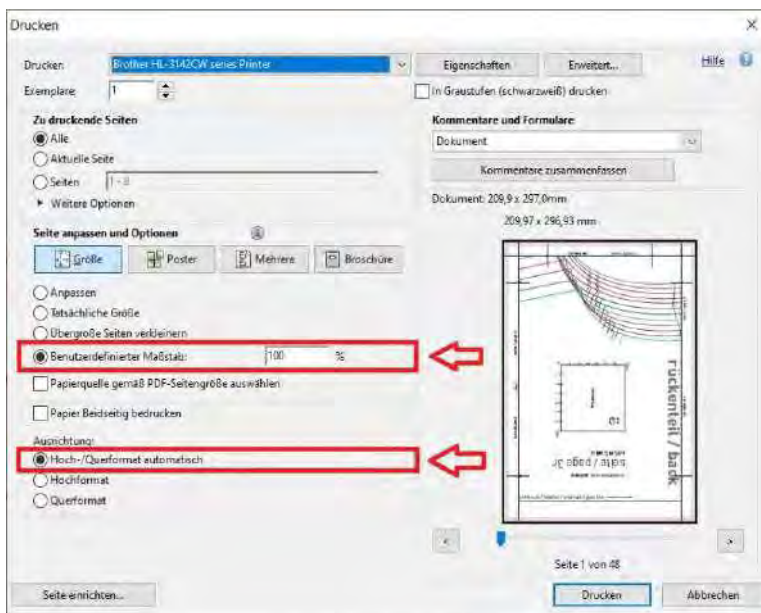




# Schnittmuster ausdrucken



- Speichere die Datei zu allererst auf deinem Rechner/Notebook/Tablet.
- Öffne dann die Datei mit Acrobat Reader
- Suche eine Seite mit Testquadrat heraus
- Gehe auf "Datei" - "Drucken"
- Wähle die "aktuelle Seite"



- Wähle dann die Einstellungen "Benutzerdefinierter Maßstab" 100% und Ausrichtung "Hoch-/Querformat automatisch"
- Drucke die Seite aus und miss das Testquadrat nach, es sollte millimetergenau stimmen.

Drucke anschließend alle Seiten mit genau den oben genannten Einstellungen aus.

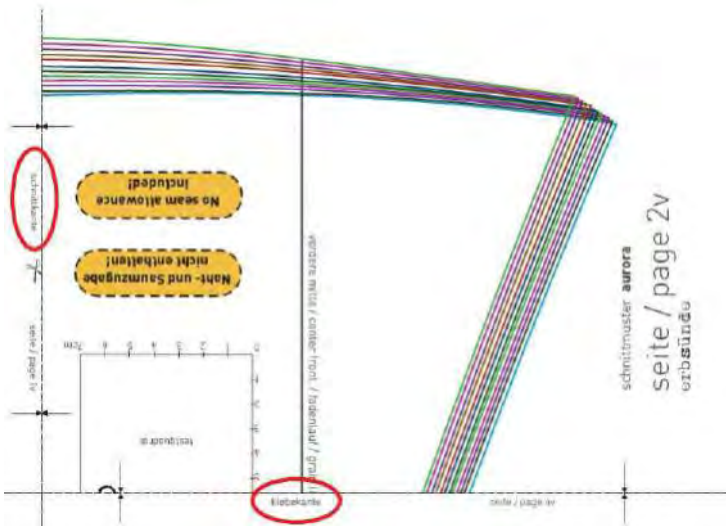
## Rechtliche Hinweise

Alle Rechte an diesem Schnittmuster liegen bei Ilka Matthiessen, erbsünde. Der Schnitt darf für private Zwecke genutzt werden. Bei einergewerblichen Nutzung des Schnittmusters dürfen ohne Lizenz maximal bis zu 20 fertige Kleidungsstücke insgesamt angefertigt und verkauft werden. Für die gewerbliche Anfertigung von mehr als 20 Kleidungsstücken muss zuvor eine Gewerbelizenz auf [www.erbsuende.com](http://www.erbsuende.com) erworben werden. Die Massenproduktion von nach diesem Schnittmuster gefertigten Kleidungsstücken ist untersagt. Die Weitergabe, der Weiterverkauf, Tausch, Kopie, Abdruck oder (teilweise) Veröffentlichung dieses Schnittmusters sind ausdrücklich untersagt. Diese Verletzungen des Urheberrechts haben empfindlichen Geldstrafen zur Folge. Beim Verkauf der nach diesem Schnittmuster gefertigten Kleidungsstücke ist anzugeben: **Genäht nach einem Schnittmuster von erbsünde.**





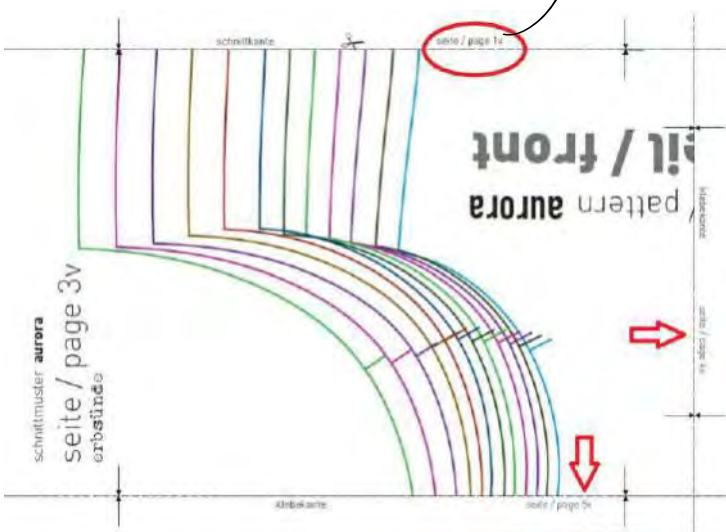
# Schnittmuster zusammenkleben



An den Seitenrändern findest du "Klebekanten" und "Schnittkanten". Schnittkanten werden an der gestrichelten Linie weggeschnitten und an die entsprechend genannte Klebekante geklebt.



Jede Seite hat eine Seitenzahl hier die Seite 1v. An den Seitenkanten auf den Rändern ist vermerkt, ob eine Seite angeklebt wird und wenn ja, welche. Hier wird rechts die Seite 2v angeklebt - unten die Seite 3v.



Hier ist Seite 3v. Die obere Kante wird weggeschnitten (Schnittkante) und - wie auf den Rändern vermerkt - unten an die Seite 1v geklebt.

Nach diesem einfachen System wird das gesamte Schnittmuster geklebt.

**Rechtliche Hinweise**

Alle Rechte an diesem Schnittmuster liegen bei Ilka Matthiessen, erbsünde. Der Schnitt darf für private Zwecke genutzt werden. Bei einergewerblichen Nutzung des Schnittmusters dürfen ohne Lizenz maximal bis zu 20 fertige Kleidungsstücke insgesamt angefertigt und verkauft werden. Für die gewerbliche Anfertigung von mehr als 20 Kleidungsstücken muss zuvor eine Gewerbelizenz auf [www.erbsuende.com](http://www.erbsuende.com) erworben werden. Die Massenproduktion von nach diesem Schnittmuster gefertigten Kleidungsstücken ist untersagt. Die Weitergabe, der Weiterverkauf, Tausch, Kopie, Abdruck oder (teilweise) Veröffentlichung dieses Schnittmusters sind ausdrücklich untersagt. Diese Verletzungen des Urheberrechts haben empfindlichen Geldstrafen zur Folge. Beim Verkauf der nach diesem Schnittmuster gefertigten Kleidungsstücke ist anzugeben: **Genäht nach einem Schnittmuster von erbsünde.**



# Hera

## Table of Contents

Title	
Foreword, Imprint	
Material Sheet: Fabric quantity, required materials, important notes	1
Cutting Hera with a collar	2 - 3
Sewing Hera with a collar	3 - 20
Cutting Hera with a hood	21 - 22
Sewing Hera with a hood	22 - 30



## About hera

Hera is a cozy oversized poncho with a zipper, a large front pocket, and side slits. It can be sewn with a high stand-up collar or a lined hood. Made from cuddly, warm wool fabrics or fleece, Hera can be worn both outdoors and at home.

## Size recommendation

The table serves as a guideline for size selection. However, you can also choose to sew a larger size if you want a big, super cozy poncho.

Pattern Size	S	M	L
Size EU	34 - 40	42 - 48	50 - 60
Chest Circumference	86cm - 102cm	103cm - 121cm	122cm - 150cm

## Fabric recommendation

Suitable fabrics include wool fabrics, coat fabrics, boiled wool, fleece fabrics, etc.

## Fabric quantity for a fabric width of 1.45m

2.5m at full fabric width

## Seam- and Hem allowances

The pattern does not include seam and hem allowances, which should be added individually when cutting. We recommend a 2cm hem allowance.

## Required materials

- Fabric (see above)
- Zipper, 60cm long, non-separable or continuous
- Possibly some interfacing to reinforce the fabric at the zipper
- Scissors, measuring tape, pins or clips
- Sewing machine, overlock/coverlock (if available), iron

When choosing the zipper color, please note that it may be visible inside when you fully open the zipper.

## Important Notes

- Before cutting, please read the entire instructions!
- The pattern does not include seam and hem allowances.
- To correctly open and print the pattern, please use the latest Adobe Acrobat Reader
- When setting up the printing, make sure to use either 100% or "no scaling" to ensure accurate printing.



### Hera mit Kragen zuschneiden

Falte deinen Stoff links auf links zusammen. Lege das Schnittteil mit dem hohen Ausschnitt für das Rückenteil mit der Markierung „vordere und hintere Mitte/ Stoffbruch“ an die Kante und schneide das Rückenteil 1x im Stoffbruch zu.

Wir empfehlen an den Seitenkanten eine Saumzugabe von 2cm.

Vernähst du einen Stoff der an den Kanten ausfranst, so versäubere alle Stoffkanten mit der Nähmaschine oder der Overlock.



Schneide dann den vorderen Ausschnitt aus dem Schnittteil deines Schnittmusters und schneide das Vorderteil ebenfalls 1x im Stoffbruch zu.

Vernähst du einen Stoff der an den Kanten ausfranst, so versäubere alle Stoffkanten mit der Nähmaschine oder der Overlock.



Schneide den Kragen 1x im Stoffbruch zu.

Vernähst du einen Stoff der an den Kanten ausfranst, so versäubere alle Stoffkanten mit der Nähmaschine oder der Overlock.



Schneide die Bauchtasche 1x im Stoffbruch zu.



Vernähst du einen Stoff der an den Kanten ausfranst, so versäubere alle Stoffkanten mit der Nähmaschine oder der Overlock.

---

Die Leiste für die Bauchtasche wird 1x in doppelter Stofflage zugeschnitten.



Vernähst du einen Stoff der an den Kanten ausfranst, so versäubere alle Stoffkanten mit der Nähmaschine oder der Overlock.

---

### Hera mit Kragen nähen

Zuerst wird die Bauchtasche vorbereitet. Nimm dazu die erste Leiste zur Hand und lege sie mit der rechten Stoffseite nach oben vor dich hin.



Falte die Leiste in der Höhe rechts auf rechts zusammen und stecke die kurzen Kanten aufeinander.  
Schließe die Nähte.



Wende die Leiste auf die rechte Stoffseite.  
Die Nähte liegen innen.

Wiederhole das Ganze mit der anderen Leiste.



Nimm jetzt die Bauchtasche zur Hand und lege sie aufgeklappt mit der rechten Stoffseite nach oben vor dich hin.

Jetzt wird die Leiste an den  
Tascheneingriff genäht.



---

Stecke die Leiste rechts auf rechts an die  
schräge Kante der Bauchtasche.  
Schließe die Naht und wiederhole das  
Ganze mit der anderen Leiste.



---

Klappe die Leisten nach oben.  
So sieht deine Bauchtasche jetzt aus.







Nimm dann das Vorderteil des Ponchos zur Hand.  
Übertrage die Position der Bauchtasche aus dem Schnittmuster auf das Vorderteil.



Lege die Bauchtasche an die markierte Position auf das Vorderteil.

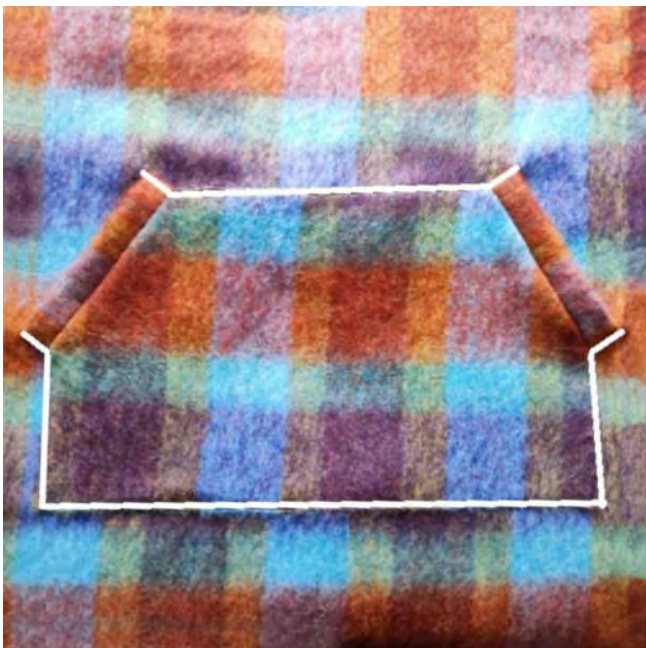


Klappe die Nahtzugabe an den noch offenen Kanten der Bauchtasche nach innen und stecke die Tasche rundherum fest.





Achte darauf, die Tascheneingriffe NICHT mit festzustecken!



Nähe die Tasche knappkantig fest. Die kurzen, seitlichen Kanten der Taschenleisten werden dabei ebenfalls festgenäht.

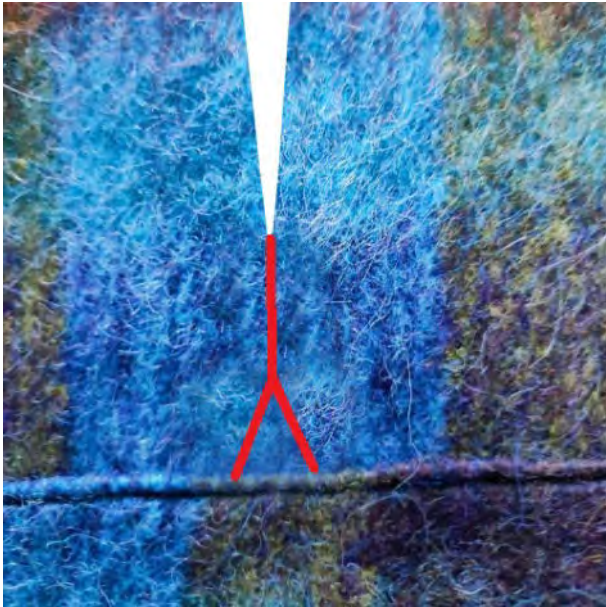


Jetzt wird der Reißverschluss vorbereitet.

Wenn du einen dünneren Stoff verwendest oder dein Stoff ausfranst, verstärke den Stoff von der linken Seite im Bereich des Reißverschlusses mit einem Streifen Vlieseline bevor du ihn einschneidest.

Schneide dazu den Poncho senkrecht in der vorderen Mitte - vom Halsausschnitt ausgehend - gerade nach unten ein. Der Schnitt endet 1,5cm oberhalb der Bauchtasche.





Die unteren 1,5cm des Einschnittes für den Reißverschluss werden, wie im Bild zu sehen, schräg nach rechts und links unten eingeschnitten.



So entsteht am unteren Ende des Einschnitts ein Dreieck oder eine Spitze.



Lege das so vorbereitete Vorderteil mit der rechten Stoffseite nach oben vor dich hin.



Lege das Rückenteil rechts auf rechts darauf.  
Stecke die Schulterkanten der einen Seite zusammen und schließe die Naht.  
Wiederhole das Ganze mit den anderen Schulterkanten.



So sieht dein Poncho jetzt aus.



Nimm dann den Kragen zur Hand.



#### Rechtliche Hinweise

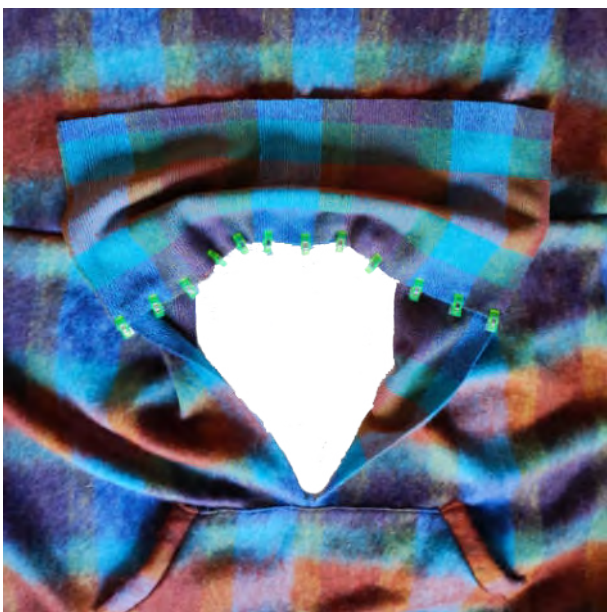
Alle Rechte an diesem Schnittmuster liegen bei Ilka Matthiessen, erbsünde. Der Schnitt darf für private Zwecke genutzt werden. Bei einergewerblichen Nutzung des Schnittmusters dürfen ohne Lizenz maximal bis zu 20 fertige Kleidungsstücke insgesamt angefertigt und verkauft werden. Für die gewerbliche Anfertigung von mehr als 20 Kleidungsstücken muss zuvor eine Gewerbelizenz auf [www.erbsuende.com](http://www.erbsuende.com) erworben werden. Die Massenproduktion von nach diesem Schnittmuster gefertigten Kleidungsstücken ist untersagt. Die Weitergabe, der Weiterverkauf, Tausch, Kopie, Abdruck oder (teilweise) Veröffentlichung dieses Schnittmusters sind ausdrücklich untersagt – diese Verletzungen des Urheberrechts haben empfindlichen Geldstrafen zur Folge. Beim Verkauf der nach diesem Schnittmuster gefertigten Kleidungsstücke ist anzugeben: **Genäht nach einem Schnittmuster von erbsünde.**



Lege den Poncho aufgeklappt mit der rechten Stoffseite nach oben vor dich hin.



Stecke den Kragen aufgeklappt rechts auf rechts an den Halsausschnitt.



Stecke den Kragen über die ganze Länge des Halsausschnittes fest - die Kanten des Kragens treffen auf die Kanten des Einschnittes.  
Schließe die Naht.

#### Rechtliche Hinweise

Alle Rechte an diesem Schnittmuster liegen bei Ilka Matthiessen, erbsünde. Der Schnitt darf für private Zwecke genutzt werden. Bei einergewerblichen Nutzung des Schnittmusters dürfen ohne Lizenz maximal bis zu 20 fertige Kleidungsstücke insgesamt angefertigt und verkauft werden. Für die gewerbliche Anfertigung von mehr als 20 Kleidungsstücken muss zuvor eine Gewerbelizenz auf [www.erbsuende.com](http://www.erbsuende.com) erworben werden. Die Massenproduktion von nach diesem Schnittmuster gefertigten Kleidungsstücken ist untersagt. Die Weitergabe, der Weiterverkauf, Tausch, Kopie, Abdruck oder (teilweise) Veröffentlichung dieses Schnittmusters sind ausdrücklich untersagt – diese Verletzungen des Urheberrechts haben empfindlichen Geldstrafen zur Folge. Beim Verkauf der nach diesem Schnittmuster gefertigten Kleidungsstücke ist anzugeben: **Genäht nach einem Schnittmuster von erbsünde.**



So sieht deine Poncho mit hochgeklapptem Kragen jetzt aus.



Markiere die Mitte der Höhe des Kragens an den Vorderkanten.



Nimm dann den Reißverschluss zur Hand und stecke ihn rechts auf rechts an die erste Kante des Einschnittes. Nähe den Reißverschluss mit dem Reißverschlussfüßchen der Nähmaschine fest. Der Reißverschluss wird oben nur bis zur Markierung der Mitte des Kragens festgenäht - unten bis zum Endes des Einschnittes.



#### Rechtliche Hinweise

Alle Rechte an diesem Schnittmuster liegen bei Ilka Matthiessen, erbsünde. Der Schnitt darf für private Zwecke genutzt werden. Bei einergewerblichen Nutzung des Schnittmusters dürfen ohne Lizenz maximal bis zu 20 fertige Kleidungsstücke insgesamt angefertigt und verkauft werden. Für die gewerbliche Anfertigung von mehr als 20 Kleidungsstücken muss zuvor eine Gewerbelizenz auf [www.erbsuende.com](http://www.erbsuende.com) erworben werden. Die Massenproduktion von nach diesem Schnittmuster gefertigten Kleidungsstücken ist untersagt. Die Weitergabe, der Weiterverkauf, Tausch, Kopie, Abdruck oder (teilweise) Veröffentlichung dieses Schnittmusters sind ausdrücklich untersagt – diese Verletzungen des Urheberrechts haben empfindlichen Geldstrafen zur Folge. Beim Verkauf der nach diesem Schnittmuster gefertigten Kleidungsstücke ist anzugeben: **Genäht nach einem Schnittmuster von erbsünde.**



Wende den Poncho auf die linke Stoffseite.  
Wiederhole das Ganze mit der anderen  
Seite des Reißverschlusses, Nähe diesen  
wie oben beschrieben fest.



Wende den Poncho auf die rechte  
Stoffseite.  
Das kleine Dreieck am unteren Ende des  
Reißverschlusses liegt auf dem  
Reißverschluss.



Falte das Vorderteil des Ponchos am  
unteren Ende des Reißverschlusses nach  
oben und ziehe das Dreieck am unteren  
Ende des Reißverschlusses nach innen.

#### Rechtliche Hinweise

Alle Rechte an diesem Schnittmuster liegen bei Ilka Matthiessen, erbsünde. Der Schnitt darf für private Zwecke genutzt werden. Bei einergewerblichen Nutzung des Schnittmusters dürfen ohne Lizenz maximal bis zu 20 fertige Kleidungsstücke insgesamt angefertigt und verkauft werden. Für die gewerbliche Anfertigung von mehr als 20 Kleidungsstücken muss zuvor eine Gewerbelizenz auf [www.erbsuende.com](http://www.erbsuende.com) erworben werden. Die Massenproduktion von nach diesem Schnittmuster gefertigten Kleidungsstücken ist untersagt. Die Weitergabe, der Weiterverkauf, Tausch, Kopie, Abdruck oder (teilweise) Veröffentlichung dieses Schnittmusters sind ausdrücklich untersagt – diese Verletzungen des Urheberrechts haben empfindlichen Geldstrafen zur Folge. Beim Verkauf der nach diesem Schnittmuster gefertigten Kleidungsstücke ist anzugeben: **Genäht nach einem Schnittmuster von erbsünde.**





Das Dreieck wird jetzt auf den Reißverschluss genäht.



So sieht das festgenähte Dreieck jetzt aus.



Klappe nun das Vorderteil wieder nach unten.  
So sieht dein eingenähter Reißverschluss von der rechten Stoffseite aus.

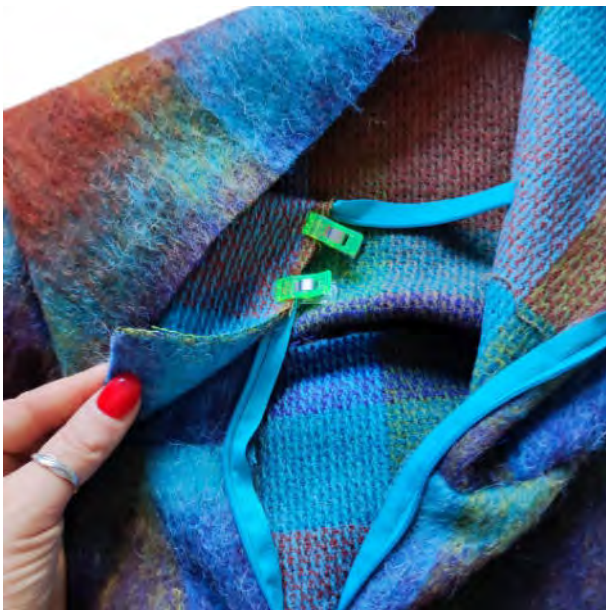
#### Rechtliche Hinweise

Alle Rechte an diesem Schnittmuster liegen bei Ilka Matthiessen, erbsünde. Der Schnitt darf für private Zwecke genutzt werden. Bei einergewerblichen Nutzung des Schnittmusters dürfen ohne Lizenz maximal bis zu 20 fertige Kleidungsstücke insgesamt angefertigt und verkauft werden. Für die gewerbliche Anfertigung von mehr als 20 Kleidungsstücken muss zuvor eine Gewerbelizenz auf [www.erbsuende.com](http://www.erbsuende.com) erworben werden. Die Massenproduktion von nach diesem Schnittmuster gefertigten Kleidungsstücken ist untersagt. Die Weitergabe, der Weiterverkauf, Tausch, Kopie, Abdruck oder (teilweise) Veröffentlichung dieses Schnittmusters sind ausdrücklich untersagt – diese Verletzungen des Urheberrechts haben empfindlichen Geldstrafen zur Folge. Beim Verkauf der nach diesem Schnittmuster gefertigten Kleidungsstücke ist anzugeben: **Genäht nach einem Schnittmuster von erbsünde.**





Jetzt wird das obere Ende des Reißverschlusses verarbeitet.



Klappe den Kragen in der Höhe mittig nach unten, so dass er rechts auf rechts liegt. Der Reißverschluss liegt zwischen beiden Stofflagen. Die Nahtzugabe der offenen Kragenkante geht etwas über die Halsnaht hinaus.



Stecke den Kragen fest und schließe die Naht.

#### Rechtliche Hinweise

Alle Rechte an diesem Schnittmuster liegen bei Ilka Matthiessen, erbsünde. Der Schnitt darf für private Zwecke genutzt werden. Bei einergewerblichen Nutzung des Schnittmusters dürfen ohne Lizenz maximal bis zu 20 fertige Kleidungsstücke insgesamt angefertigt und verkauft werden. Für die gewerbliche Anfertigung von mehr als 20 Kleidungsstücken muss zuvor eine Gewerbelizenz auf [www.erbsuende.com](http://www.erbsuende.com) erworben werden. Die Massenproduktion von nach diesem Schnittmuster gefertigten Kleidungsstücken ist untersagt. Die Weitergabe, der Weiterverkauf, Tausch, Kopie, Abdruck oder (teilweise) Veröffentlichung dieses Schnittmusters sind ausdrücklich untersagt – diese Verletzungen des Urheberrechts haben empfindlichen Geldstrafen zur Folge. Beim Verkauf der nach diesem Schnittmuster gefertigten Kleidungsstücke ist anzugeben: **Genäht nach einem Schnittmuster von erbsünde.**





Jetzt kannst du das überstehende Ende des Reißverschlusses ca. 1cm hinter der Naht abschneiden.



Wende den Kragen so dass er links auf links liegt. Der Reißverschluss ist sauber zwischen beiden Stofflagen eingefasst.

Wiederhole nun das Ganze mit der anderen Seite des Reißverschlusses.



So sieht dein Poncho mit Kragen und Reißverschluss jetzt aus.

#### Rechtliche Hinweise

Alle Rechte an diesem Schnittmuster liegen bei Ilka Matthiessen, erbsünde. Der Schnitt darf für private Zwecke genutzt werden. Bei einergewerblichen Nutzung des Schnittmusters dürfen ohne Lizenz maximal bis zu 20 fertige Kleidungsstücke insgesamt angefertigt und verkauft werden. Für die gewerbliche Anfertigung von mehr als 20 Kleidungsstücken muss zuvor eine Gewerbelizenz auf [www.erbsuende.com](http://www.erbsuende.com) erworben werden. Die Massenproduktion von nach diesem Schnittmuster gefertigten Kleidungsstücken ist untersagt. Die Weitergabe, der Weiterverkauf, Tausch, Kopie, Abdruck oder (teilweise) Veröffentlichung dieses Schnittmusters sind ausdrücklich untersagt – diese Verletzungen des Urheberrechts haben empfindlichen Geldstrafen zur Folge. Beim Verkauf der nach diesem Schnittmuster gefertigten Kleidungsstücke ist anzugeben: **Genäht nach einem Schnittmuster von erbsünde.**



Nun wird die innere, noch lose Unterkante des Kragens auf der Nahtzugabe der Halsnaht festgesteckt.



Achte darauf, alle 3 Stofflagen mitzufassen.  
Schließe die Naht.



So sieht dein Kragen jetzt aus.

#### Rechtliche Hinweise

Alle Rechte an diesem Schnittmuster liegen bei Ilka Matthiessen, erbsünde. Der Schnitt darf für private Zwecke genutzt werden. Bei einergewerblichen Nutzung des Schnittmusters dürfen ohne Lizenz maximal bis zu 20 fertige Kleidungsstücke insgesamt angefertigt und verkauft werden. Für die gewerbliche Anfertigung von mehr als 20 Kleidungsstücken muss zuvor eine Gewerbelizenz auf [www.erbsuende.com](http://www.erbsuende.com) erworben werden. Die Massenproduktion von nach diesem Schnittmuster gefertigten Kleidungsstücken ist untersagt. Die Weitergabe, der Weiterverkauf, Tausch, Kopie, Abdruck oder (teilweise) Veröffentlichung dieses Schnittmusters sind ausdrücklich untersagt – diese Verletzungen des Urheberrechts haben empfindlichen Geldstrafen zur Folge. Beim Verkauf der nach diesem Schnittmuster gefertigten Kleidungsstücke ist anzugeben: **Genäht nach einem Schnittmuster von erbsünde.**





Nun müssen noch die Seitenkanten geschlossen und gesäumt werden. Übertrage dazu die Markierungen aus dem Schnittmuster auf die Seitenkanten des Vorderteils.

Die obere Markierung im Schnitt kennzeichnet die Armöffnung, die untere die Höhe des Seitenschlitzes.



Du kannst die Größe der Armöffnung natürlich auch frei nach Wunsch wählen. Ziehe dazu den Poncho jetzt über und überprüfe die Weite der Ärmelöffnung. Passe sie gegebenenfalls an.

Wende dann den Poncho auf die linke Stoffseite.



Stecke das Vorder- und Rückenteil innerhalb der Markierungen rechts auf rechts zusammen. Schließe die Naht mit einer großzügigen Nahtzugabe von 2cm (die Nahtzugabe geht später in die Saumzugabe des Armloches über).

Der Poncho wird NUR zwischen den Markierungen zusammengenäht. Oberhalb (Armloch) und unterhalb (Seitenschlitz) davon bleibt er offen.

Wiederhole das Ganze mit der anderen Seite.

#### Rechtliche Hinweise

Alle Rechte an diesem Schnittmuster liegen bei Ilka Matthiessen, erbsünde. Der Schnitt darf für private Zwecke genutzt werden. Bei einergewerblichen Nutzung des Schnittmusters dürfen ohne Lizenz maximal bis zu 20 fertige Kleidungsstücke insgesamt angefertigt und verkauft werden. Für die gewerbliche Anfertigung von mehr als 20 Kleidungsstücken muss zuvor eine Gewerbelizenz auf [www.erbsuende.com](http://www.erbsuende.com) erworben werden. Die Massenproduktion von nach diesem Schnittmuster gefertigten Kleidungsstücken ist untersagt. Die Weitergabe, der Weiterverkauf, Tausch, Kopie, Abdruck oder (teilweise) Veröffentlichung dieses Schnittmusters sind ausdrücklich untersagt – diese Verletzungen des Urheberrechts haben empfindlichen Geldstrafen zur Folge. Beim Verkauf der nach diesem Schnittmuster gefertigten Kleidungsstücke ist anzugeben: **Genäht nach einem Schnittmuster von erbsünde.**



Oberhalb des zusammengenähten Stückes wird das Armloch nun gesäumt.  
Klappe dazu die Saumzugabe 2cm nach innen um und stecke sie fest.



Die umgeklappte Saumzugabe geht gerade in die Nahtzugabe der Seitennaht über.  
Säume das Armloch und wiederhole das ganze auf der anderen Seite.



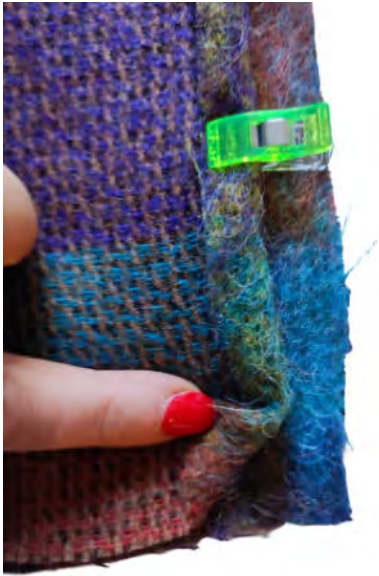
Unterhalb des zusammengenähten Stückes wird der Poncho ebenfalls gesäumt.

Stecke dazu die Saumzugabe an der senkrechten Kante wie oben beschrieben nach innen um.

#### Rechtliche Hinweise

Alle Rechte an diesem Schnittmuster liegen bei Ilka Matthiessen, erbsünde. Der Schnitt darf für private Zwecke genutzt werden. Bei einergewerblichen Nutzung des Schnittmusters dürfen ohne Lizenz maximal bis zu 20 fertige Kleidungsstücke insgesamt angefertigt und verkauft werden. Für die gewerbliche Anfertigung von mehr als 20 Kleidungsstücken muss zuvor eine Gewerbelizenz auf [www.erbsuende.com](http://www.erbsuende.com) erworben werden. Die Massenproduktion von nach diesem Schnittmuster gefertigten Kleidungsstücken ist untersagt. Die Weitergabe, der Weiterverkauf, Tausch, Kopie, Abdruck oder (teilweise) Veröffentlichung dieses Schnittmusters sind ausdrücklich untersagt – diese Verletzungen des Urheberrechts haben empfindlichen Geldstrafen zur Folge. Beim Verkauf der nach diesem Schnittmuster gefertigten Kleidungsstücke ist anzugeben: **Genäht nach einem Schnittmuster von erbsünde.**





Falte dann am unteren Ende eine Briefecke.  
Klappe dazu die Ecke des Stoffes nach innen um.



Falte anschließend die untere Kante des Ponchos nach oben und stecke alles gut fest.



Säume den Poncho.

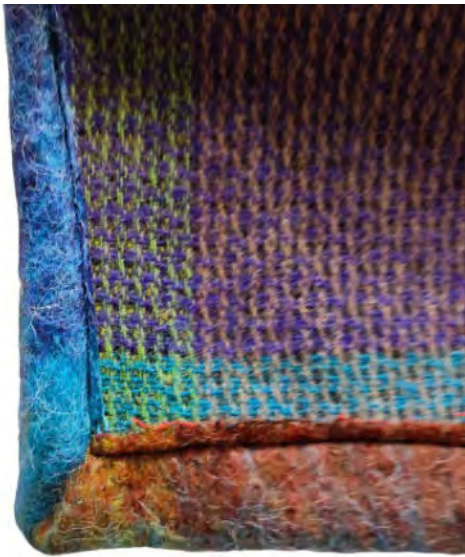
#### Rechtliche Hinweise

Alle Rechte an diesem Schnittmuster liegen bei Ilka Matthiessen, erbsünde. Der Schnitt darf für private Zwecke genutzt werden. Bei einergewerblichen Nutzung des Schnittmusters dürfen ohne Lizenz maximal bis zu 20 fertige Kleidungsstücke insgesamt angefertigt und verkauft werden. Für die gewerbliche Anfertigung von mehr als 20 Kleidungsstücken muss zuvor eine Gewerbelizenz auf [www.erbsuende.com](http://www.erbsuende.com) erworben werden. Die Massenproduktion von nach diesem Schnittmuster gefertigten Kleidungsstücken ist untersagt. Die Weitergabe, der Weiterverkauf, Tausch, Kopie, Abdruck oder (teilweise) Veröffentlichung dieses Schnittmusters sind ausdrücklich untersagt – diese Verletzungen des Urheberrechts haben empfindlichen Geldstrafen zur Folge. Beim Verkauf der nach diesem Schnittmuster gefertigten Kleidungsstücke ist anzugeben: **Genäht nach einem Schnittmuster von erbsünde.**





So sieht dein gesäumter Poncho von der rechten Stoffseite aus.



So sieht die gesäumte Ecke von der linken Stoffseite aus.



Dein Poncho ist fertig.

#### Rechtliche Hinweise

Alle Rechte an diesem Schnittmuster liegen bei Ilka Matthiessen, erbsünde. Der Schnitt darf für private Zwecke genutzt werden. Bei einergewerblichen Nutzung des Schnittmusters dürfen ohne Lizenz maximal bis zu 20 fertige Kleidungsstücke insgesamt angefertigt und verkauft werden. Für die gewerbliche Anfertigung von mehr als 20 Kleidungsstücken muss zuvor eine Gewerbelizenz auf [www.erbsuende.com](http://www.erbsuende.com) erworben werden. Die Massenproduktion von nach diesem Schnittmuster gefertigten Kleidungsstücken ist untersagt. Die Weitergabe, der Weiterverkauf, Tausch, Kopie, Abdruck oder (teilweise) Veröffentlichung dieses Schnittmusters sind ausdrücklich untersagt – diese Verletzungen des Urheberrechts haben empfindlichen Geldstrafen zur Folge. Beim Verkauf der nach diesem Schnittmuster gefertigten Kleidungsstücke ist anzugeben: **Genäht nach einem Schnittmuster von erbsünde.**

**Hera mit Kapuze zuschneiden**

Falte deinen Stoff links auf links zusammen. Lege das Schnittteil mit dem hohen Ausschnitt für das Rückenteil mit der Markierung „vordere und hintere Mitte/ Stoffbruch“ an die Kante und schneide das Rückenteil 1x im Stoffbruch zu.



Schneide dann den vorderen Ausschnitt aus dem Schnittteil und schneide das Vorderteil ebenfalls 1x im Stoffbruch zu.



Schneide die Bauchtasche 1x im Stoffbruch zu.  
Die Leiste wird 1x in doppelter Stofflage zu.

**Rechtliche Hinweise**

Alle Rechte an diesem Schnittmuster liegen bei Ilka Matthiessen, erbsünde. Der Schnitt darf für private Zwecke genutzt werden. Bei einergewerblichen Nutzung des Schnittmusters dürfen ohne Lizenz maximal bis zu 20 fertige Kleidungsstücke insgesamt angefertigt und verkauft werden. Für die gewerbliche Anfertigung von mehr als 20 Kleidungsstücken muss zuvor eine Gewerbelizenz auf [www.erbsuende.com](http://www.erbsuende.com) erworben werden. Die Massenproduktion von nach diesem Schnittmuster gefertigten Kleidungsstücken ist untersagt. Die Weitergabe, der Weiterverkauf, Tausch, Kopie, Abdruck oder (teilweise) Veröffentlichung dieses Schnittmusters sind ausdrücklich untersagt – diese Verletzungen des Urheberrechts haben empfindlichen Geldstrafen zur Folge. Beim Verkauf der nach diesem Schnittmuster gefertigten Kleidungsstücke ist anzugeben: **Genäht nach einem Schnittmuster von erbsünde.**



Schneide die Kapuze 2x in doppelter Stofflage zu.

Schneide den Kapuzenstreifen 1x in doppelter Stofflage zu.

Wenn du die Kapuze mit einem Kontraststoff füttern möchtest, schneide die Kapuze jeweils 1x in doppelter Stofflage aus Innen- und Außenstoff zu. Der Kapuzenstreifen wird dann jeweils 1x in einfacher Stofflage aus Innen- und Außenstoff zugeschnitten.

---

### Hera mit Kapuze nähen

Nimm die Außenkapuze zur Hand. Sie besteht aus zwei gegengleichen Kapuzenteilen und einem Kapuzenstreifen.



---

Stecke den Kapuzenstreifen rechts auf rechts an die Scheitelkante des ersten Kapuzenteils.

Schließe die Naht.



#### Rechtliche Hinweise

Alle Rechte an diesem Schnittmuster liegen bei Ilka Matthiessen, erbsünde. Der Schnitt darf für private Zwecke genutzt werden. Bei einergewerblichen Nutzung des Schnittmusters dürfen ohne Lizenz maximal bis zu 20 fertige Kleidungsstücke insgesamt angefertigt und verkauft werden. Für die gewerbliche Anfertigung von mehr als 20 Kleidungsstücken muss zuvor eine Gewerbelizenz auf [www.erbsuende.com](http://www.erbsuende.com) erworben werden. Die Massenproduktion von nach diesem Schnittmuster gefertigten Kleidungsstücken ist untersagt. Die Weitergabe, der Weiterverkauf, Tausch, Kopie, Abdruck oder (teilweise) Veröffentlichung dieses Schnittmusters sind ausdrücklich untersagt – diese Verletzungen des Urheberrechts haben empfindlichen Geldstrafen zur Folge. Beim Verkauf der nach diesem Schnittmuster gefertigten Kleidungsstücke ist anzugeben: **Genäht nach einem Schnittmuster von erbsünde.**





Wiederhole das Ganze dann mit dem zweiten Kapuzenteil. Stecke es ebenfalls rechts auf rechts an die noch offene Kante des Kapuzenstreifens.

---

So sieht die Kapuze von der linken Stoffseite aus.

Wiederhole das Ganze mit der Innenkapuze.



---

Wende die Innenkapuze, so dass die rechte Stoffseite außen liegt.



#### Rechtliche Hinweise

Alle Rechte an diesem Schnittmuster liegen bei Ilka Matthiessen, erbsünde. Der Schnitt darf für private Zwecke genutzt werden. Bei einergewerblichen Nutzung des Schnittmusters dürfen ohne Lizenz maximal bis zu 20 fertige Kleidungsstücke insgesamt angefertigt und verkauft werden. Für die gewerbliche Anfertigung von mehr als 20 Kleidungsstücken muss zuvor eine Gewerbelizenz auf [www.erbsuende.com](http://www.erbsuende.com) erworben werden. Die Massenproduktion von nach diesem Schnittmuster gefertigten Kleidungsstücken ist untersagt. Die Weitergabe, der Weiterverkauf, Tausch, Kopie, Abdruck oder (teilweise) Veröffentlichung dieses Schnittmusters sind ausdrücklich untersagt – diese Verletzungen des Urheberrechts haben empfindlichen Geldstrafen zur Folge. Beim Verkauf der nach diesem Schnittmuster gefertigten Kleidungsstücke ist anzugeben: **Genäht nach einem Schnittmuster von erbsünde.**



Stecke die beiden Kapuzen rechts auf rechts ineinander.  
Stecke dann die Kanten des Gesichtsausschnittes zusammen.  
ACHTUNG: Die kurzen, senkrechten Kanten der Kapuzen (Kapuzensteg) bleiben offen!



Wende die Kapuze auf die rechte Stoffseite.  
So sieht die gefütterte Kapuze jetzt aus.



Die kurzen, senkrechten Kanten (Kragensteg) sind offen.

#### Rechtliche Hinweise

Alle Rechte an diesem Schnittmuster liegen bei Ilka Matthiessen, erbsünde. Der Schnitt darf für private Zwecke genutzt werden. Bei einergewerblichen Nutzung des Schnittmusters dürfen ohne Lizenz maximal bis zu 20 fertige Kleidungsstücke insgesamt angefertigt und verkauft werden. Für die gewerbliche Anfertigung von mehr als 20 Kleidungsstücken muss zuvor eine Gewerbelizenz auf [www.erbsuende.com](http://www.erbsuende.com) erworben werden. Die Massenproduktion von nach diesem Schnittmuster gefertigten Kleidungsstücken ist untersagt. Die Weitergabe, der Weiterverkauf, Tausch, Kopie, Abdruck oder (teilweise) Veröffentlichung dieses Schnittmusters sind ausdrücklich untersagt – diese Verletzungen des Urheberrechts haben empfindlichen Geldstrafen zur Folge. Beim Verkauf der nach diesem Schnittmuster gefertigten Kleidungsstücke ist anzugeben: **Genäht nach einem Schnittmuster von erbsünde.**





Nähe jetzt den Poncho wie oben beschrieben, bis auf die Kapuze, zusammen und bereite die vordere Öffnung wie oben beschrieben vor.

Wende den Poncho auf die rechte Stoffseite und nimm die Kapuze zur Hand.



Stecke die Unterkante der Außenkapuze rechts auf rechts an den Halsausschnitt des Ponchos.



**ACHTUNG:** Stecke NUR die Außenkapuze an den Halsausschnitt. Die Innenkapuze bleibt vorerst lose.

#### Rechtliche Hinweise

Alle Rechte an diesem Schnittmuster liegen bei Ilka Matthiessen, erbsünde. Der Schnitt darf für private Zwecke genutzt werden. Bei einergewerblichen Nutzung des Schnittmusters dürfen ohne Lizenz maximal bis zu 20 fertige Kleidungsstücke insgesamt angefertigt und verkauft werden. Für die gewerbliche Anfertigung von mehr als 20 Kleidungsstücken muss zuvor eine Gewerbelizenz auf [www.erbsuende.com](http://www.erbsuende.com) erworben werden. Die Massenproduktion von nach diesem Schnittmuster gefertigten Kleidungsstücken ist untersagt. Die Weitergabe, der Weiterverkauf, Tausch, Kopie, Abdruck oder (teilweise) Veröffentlichung dieses Schnittmusters sind ausdrücklich untersagt – diese Verletzungen des Urheberrechts haben empfindlichen Geldstrafen zur Folge. Beim Verkauf der nach diesem Schnittmuster gefertigten Kleidungsstücke ist anzugeben: **Genäht nach einem Schnittmuster von erbsünde.**

Schließe die Naht.  
So sieht dein Poncho jetzt aus.



Nimm nun den Reißverschluss zur Hand.



Stecke den Reißverschluss rechts auf  
rechts an die erste Kante des  
Ausschnittes.



#### Rechtliche Hinweise

Alle Rechte an diesem Schnittmuster liegen bei Ilka Matthiessen, erbsünde. Der Schnitt darf für private Zwecke genutzt werden. Bei einergewerblichen Nutzung des Schnittmusters dürfen ohne Lizenz maximal bis zu 20 fertige Kleidungsstücke insgesamt angefertigt und verkauft werden. Für die gewerbliche Anfertigung von mehr als 20 Kleidungsstücken muss zuvor eine Gewerbelizenz auf [www.erbsuende.com](http://www.erbsuende.com) erworben werden. Die Massenproduktion von nach diesem Schnittmuster gefertigten Kleidungsstücken ist untersagt. Die Weitergabe, der Weiterverkauf, Tausch, Kopie, Abdruck oder (teilweise) Veröffentlichung dieses Schnittmusters sind ausdrücklich untersagt – diese Verletzungen des Urheberrechts haben empfindlichen Geldstrafen zur Folge. Beim Verkauf der nach diesem Schnittmuster gefertigten Kleidungsstücke ist anzugeben: **Genäht nach einem Schnittmuster von erbsünde.**





Stecke den Reißverschluss nur bis zur Verbindungsnaht der beiden Kapuzengesichtsausschnitte fest. Die Innenkapuze bleibt frei.



Nähe den Reißverschluss wie oben beschrieben ein.



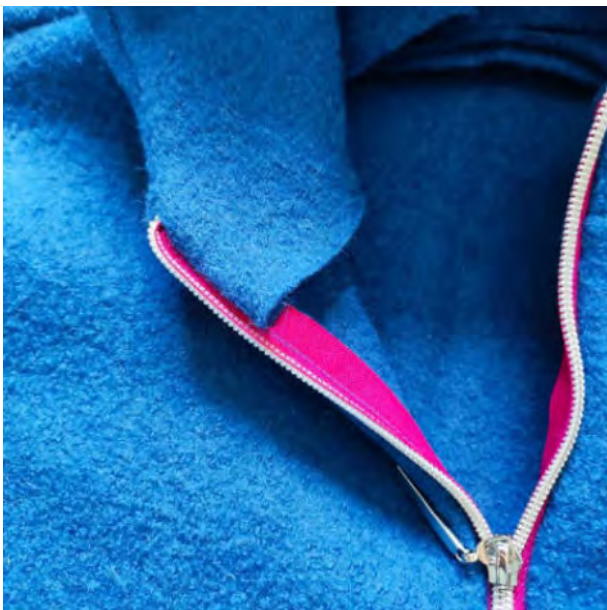
Falte jetzt das obere Ende des Reißverschlusses seitlich nach unten und stecke ihn fest.

#### Rechtliche Hinweise

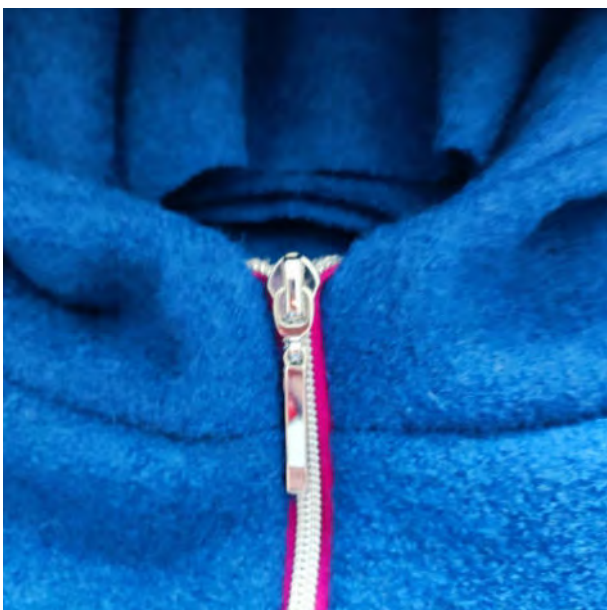
Alle Rechte an diesem Schnittmuster liegen bei Ilka Matthiessen, erbsünde. Der Schnitt darf für private Zwecke genutzt werden. Bei einergewerblichen Nutzung des Schnittmusters dürfen ohne Lizenz maximal bis zu 20 fertige Kleidungsstücke insgesamt angefertigt und verkauft werden. Für die gewerbliche Anfertigung von mehr als 20 Kleidungsstücken muss zuvor eine Gewerbelizenz auf [www.erbsuende.com](http://www.erbsuende.com) erworben werden. Die Massenproduktion von nach diesem Schnittmuster gefertigten Kleidungsstücken ist untersagt. Die Weitergabe, der Weiterverkauf, Tausch, Kopie, Abdruck oder (teilweise) Veröffentlichung dieses Schnittmusters sind ausdrücklich untersagt – diese Verletzungen des Urheberrechts haben empfindlichen Geldstrafen zur Folge. Beim Verkauf der nach diesem Schnittmuster gefertigten Kleidungsstücke ist anzugeben: **Genäht nach einem Schnittmuster von erbsünde.**



Falte dann das lose Stück der Innenkapuze rechts auf rechts über den Reißverschluss.  
Stecke die Kante fest und schließe die Naht.  
Wiederhole das Ganze auf der anderen Seite.



Wende die Kapuze. Der Reißverschluss ist jetzt sauber zwischen beide Stofflagen eingenäht.



So sieht deine Oberkante des Reißverschlusses jetzt aus.

#### Rechtliche Hinweise

Alle Rechte an diesem Schnittmuster liegen bei Ilka Matthiessen, erbsünde. Der Schnitt darf für private Zwecke genutzt werden. Bei einergewerblichen Nutzung des Schnittmusters dürfen ohne Lizenz maximal bis zu 20 fertige Kleidungsstücke insgesamt angefertigt und verkauft werden. Für die gewerbliche Anfertigung von mehr als 20 Kleidungsstücken muss zuvor eine Gewerbelizenz auf [www.erbsuende.com](http://www.erbsuende.com) erworben werden. Die Massenproduktion von nach diesem Schnittmuster gefertigten Kleidungsstücken ist untersagt. Die Weitergabe, der Weiterverkauf, Tausch, Kopie, Abdruck oder (teilweise) Veröffentlichung dieses Schnittmusters sind ausdrücklich untersagt – diese Verletzungen des Urheberrechts haben empfindlichen Geldstrafen zur Folge. Beim Verkauf der nach diesem Schnittmuster gefertigten Kleidungsstücke ist anzugeben: **Genäht nach einem Schnittmuster von erbsünde.**





Jetzt wird noch die Unterkante der Innenkapuze festgenäht.



Stecke die Unterkante der Innenkapuze auf die Nahtgabe der Halsnaht.



Achte darauf, alle 3 Stofflagen mit festzustecken.

Schließe die Naht.

#### Rechtliche Hinweise

Alle Rechte an diesem Schnittmuster liegen bei Ilka Matthiessen, erbsünde. Der Schnitt darf für private Zwecke genutzt werden. Bei einergewerblichen Nutzung des Schnittmusters dürfen ohne Lizenz maximal bis zu 20 fertige Kleidungsstücke insgesamt angefertigt und verkauft werden. Für die gewerbliche Anfertigung von mehr als 20 Kleidungsstücken muss zuvor eine Gewerbelizenz auf [www.erbsuende.com](http://www.erbsuende.com) erworben werden. Die Massenproduktion von nach diesem Schnittmuster gefertigten Kleidungsstücken ist untersagt. Die Weitergabe, der Weiterverkauf, Tausch, Kopie, Abdruck oder (teilweise) Veröffentlichung dieses Schnittmusters sind ausdrücklich untersagt – diese Verletzungen des Urheberrechts haben empfindlichen Geldstrafen zur Folge. Beim Verkauf der nach diesem Schnittmuster gefertigten Kleidungsstücke ist anzugeben: **Genäht nach einem Schnittmuster von erbsünde.**



So sieht dein Poncho mit Kapuze jetzt aus. Steppe jetzt noch die Gesichtsoffnung der Kapuze knappkantig ab und nähe den Poncho wie oben beschrieben fertig.

---

Dein Poncho mit Kapuze ist fertig.



#### Rechtliche Hinweise

Alle Rechte an diesem Schnittmuster liegen bei Ilka Matthiessen, erbsünde. Der Schnitt darf für private Zwecke genutzt werden. Bei einergewerblichen Nutzung des Schnittmusters dürfen ohne Lizenz maximal bis zu 20 fertige Kleidungsstücke insgesamt angefertigt und verkauft werden. Für die gewerbliche Anfertigung von mehr als 20 Kleidungsstücken muss zuvor eine Gewerbelizenz auf [www.erbsuende.com](http://www.erbsuende.com) erworben werden. Die Massenproduktion von nach diesem Schnittmuster gefertigten Kleidungsstücken ist untersagt. Die Weitergabe, der Weiterverkauf, Tausch, Kopie, Abdruck oder (teilweise) Veröffentlichung dieses Schnittmusters sind ausdrücklich untersagt – diese Verletzungen des Urheberrechts haben empfindlichen Geldstrafen zur Folge. Beim Verkauf der nach diesem Schnittmuster gefertigten Kleidungsstücke ist anzugeben: **Genäht nach einem Schnittmuster von erbsünde.**