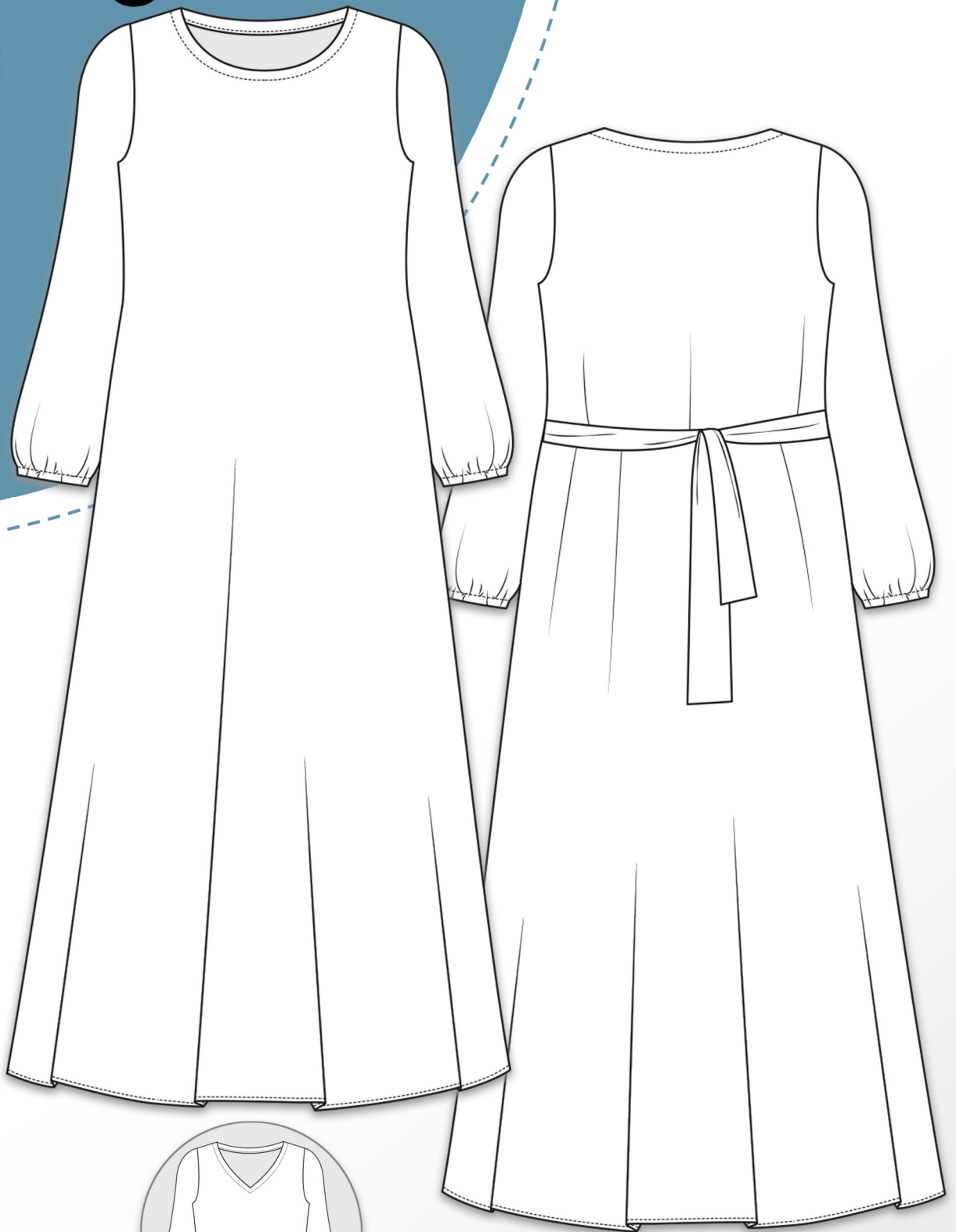


margarida

32 - 58

erbsünde



schnittmuster



sewing pattern

Margarida

Inhaltsverzeichnis

Titel

Vorwort, Impressum

Materialblatt: Stoffmenge, benötigtes Material, wichtige Hinweise 1

Margarida zuschneiden 2 - 3

Margarida nähen 3 - 10

Margarida mit V-Ausschnitt nähen 11 - 13

Margarida kürzen 13



Über margarida

Margarida ist ein schönes, bequemes Midikleid mit leicht überschrittenen Schultern und Bindebändern. Die langen, weiten Ärmeln werden am Saum mit einem Gummiband gerafft. Das Schnittmuster enthält zwei Ausschnittvarianten: Rundhals- und V-Ausschnitt, sie werden mit Beleg gearbeitet. Das Bindeband kann ganz nach Wunsch vorne oder hinten gebunden werden und formt eine schöne Silhouette.

Körpermaßtabelle

Die folgende Tabelle dient der Größenwahl. Dabei ist das Maß des Brustumfangs für die Wahl der richtigen Größe entscheidend. Ist dein Hüftumfang größer als dein Brustumfang, dann kannst du den Schnitt anpassen: <https://erbsuende.com/2019/10/17/tutorial-schnittmuster-groessenanpassung/>

Größe	32	34	36	38	40	42	44	46	48	50	52	54	56	58
Brustumfang	bis 85cm	bis 90cm	bis 94cm	bis 98cm	bis 102cm	bis 106cm	bis 111cm	bis 116cm	bis 121cm	bis 126cm	bis 130cm	bis 135cm	bis 140cm	bis 145cm
Hüftumfang	bis 85cm	bis 90cm	bis 93cm	bis 97cm	bis 100cm	bis 105cm	bis 110cm	bis 115cm	bis 120cm	bis 125cm	bis 130cm	bis 135cm	bis 140cm	bis 145cm

Stoffempfehlung

Für das Kleid eignen sich weich fallende, nicht dehnbare Stoffe wie Viskose, Tencel, Satin, etc.

Stoffmenge bei einer Stoffbreite von 1,45m

Größe	32	34	36	38	40	42	44	46	48	50	52	54	56	58
Stofflänge	2,5m	2,5m	2,5m	3,5m	3,5m	3,5m	3,5m	4m	4m	4m	4m	4m	4m	4m

Naht- und Saumzugaben

Das Schnittmuster enthält keine Naht- und Saumzugaben, diese müssen beim Zuschneiden individuell hinzugefügt werden.

Benötigtes Material

- Stoff (s.o.)
- 5mm breites Gummiband für die Ärmelsäume
- Klebeband zum Zusammenkleben des Schnittmusters
- Schere, Maßband, Stecknadeln oder Klammern
- Nähmaschine, Overlock/Coverlock (falls vorhanden), Bügeleisen

Wichtige Hinweise

- Vor dem Zuschneiden lies bitte zunächst die gesamte Anleitung!
- Zum korrekten Öffnen und Drucken des Schnittmusters verwende bitte den aktuellen Adobe Acrobat Reader.
- Bei der Druckeinstellung achte darauf, dass entweder 100% oder „ohne Seitenanpassung“ eingestellt ist.

Rechtliche Hinweise

Alle Rechte an diesem Schnittmuster liegen bei Ilka Matthiessen, erbsünde. Der Schnitt darf für private Zwecke genutzt werden. Bei einergewerblichen Nutzung des Schnittmusters dürfen ohne Lizenz maximal bis zu 20 fertige Kleidungsstücke insgesamt angefertigt und verkauft werden. Für die gewerbliche Anfertigung von mehr als 20 Kleidungsstücken muss zuvor eine Gewerbelizenz auf www.erbsuende.com erworben werden. Die Massenproduktion von nach diesem Schnittmuster gefertigten Kleidungsstücken ist untersagt. Die Weitergabe, der Weiterverkauf, Tausch, Kopie, Abdruck oder (teilweise) Veröffentlichung dieses Schnittmusters sind ausdrücklich untersagt – diese Verletzungen des Urheberrechts haben empfindlichen Geldstrafen zur Folge. Beim Verkauf der nach diesem Schnittmuster gefertigten Kleidungsstücke ist anzugeben: **Genäht nach einem Schnittmuster von erbsünde.**



Margarida zuschneiden

Wähle zunächst den gewünschten Halsausschnitt und bereite das Schnittmuster entsprechend vor.

Falte den Stoff links auf links zusammen und lege das Schnittteil für das Vorderteil mit der Markierung „vordere Mitte/Stoffbruch“ an die Kante. Schneide es 1x im Stoffbruch zu. Versäubere das Schnittteil.



Falte den Stoff links auf links zusammen und lege das Schnittteil für das Rückenteil mit der Markierung „hintere Mitte/Stoffbruch“ an die Kante. Schneide es 1x im Stoffbruch zu. Versäubere das Schnittteil.



Schneide den Ärmel 1x in doppelter Stofflage zu. Versäubere die Schnittteile.

Rechtliche Hinweise

Alle Rechte an diesem Schnittmuster liegen bei Ilka Matthiessen, erbsünde. Der Schnitt darf für private Zwecke genutzt werden. Bei einergewerblichen Nutzung des Schnittmusters dürfen ohne Lizenz maximal bis zu 20 fertige Kleidungsstücke insgesamt angefertigt und verkauft werden. Für die gewerbliche Anfertigung von mehr als 20 Kleidungsstücken muss zuvor eine Gewerbelizenz auf www.erbsuende.com erworben werden. Die Massenproduktion von nach diesem Schnittmuster gefertigten Kleidungsstücken ist untersagt. Die Weitergabe, der Weiterverkauf, Tausch, Kopie, Abdruck oder (teilweise) Veröffentlichung dieses Schnittmusters sind ausdrücklich untersagt – diese Verletzungen des Urheberrechts haben empfindlichen Geldstrafen zur Folge. Beim Verkauf der nach diesem Schnittmuster gefertigten Kleidungsstücke ist anzugeben: **Genäht nach einem Schnittmuster von erbsünde.**



Schneide den vorderen und hinteren Beleg jeweils 1x in einfacher Stofflage zu. Versäubere die Schnittteile.

Wir haben hier den Rundhalsausschnitt gewählt, der V-Ausschnitt ist ab Seite 11 beschrieben.



Schneide die Bindebänder 2x in doppelter Stofflage zu. Du erhältst 4 Schnittteile. Versäubere die Schnittteile.

Die Länge der Bindebänder im Schnitt ist so ausgelegt, dass das Kleid entweder vorne oder hinten gebunden werden kann. Wenn du die Bindebänder komplett um die Taille wickeln möchtest, musst du die Bindebänder entsprechend verlängern. Wir empfehlen hier die komplette Stoffbreite zu nehmen (mindestens 1,20m).



Margarida nähen

Lege das Rückenteil mit der rechten Stoffseite nach oben vor dich hin. Lege das Vorderteil rechts auf rechts darauf und stecke die Schulterkanten zusammen. Schließe die Nähte.

Rechtliche Hinweise

Alle Rechte an diesem Schnittmuster liegen bei Ilka Matthiessen, erbsünde. Der Schnitt darf für private Zwecke genutzt werden. Bei einergewerblichen Nutzung des Schnittmusters dürfen ohne Lizenz maximal bis zu 20 fertige Kleidungsstücke insgesamt angefertigt und verkauft werden. Für die gewerbliche Anfertigung von mehr als 20 Kleidungsstücken muss zuvor eine Gewerbelizenz auf www.erbsuende.com erworben werden. Die Massenproduktion von nach diesem Schnittmuster gefertigten Kleidungsstücken ist untersagt. Die Weitergabe, der Weiterverkauf, Tausch, Kopie, Abdruck oder (teilweise) Veröffentlichung dieses Schnittmusters sind ausdrücklich untersagt – diese Verletzungen des Urheberrechts haben empfindlichen Geldstrafen zur Folge. Beim Verkauf der nach diesem Schnittmuster gefertigten Kleidungsstücke ist anzugeben: **Genäht nach einem Schnittmuster von erbsünde.**

Nimm nun das erste Bindeband zur Hand und lege es mit der rechten Stoffseite vor dich hin.



Lege das zweite Bindeband rechts auf rechts darauf.
Stecke die beiden langen und eine kurze Kante aufeinander und schließe die Nähte.
ACHTUNG: Eine kurze Kante muss offen bleiben um das Bindeband wenden zu können!



Wende das Bindeband auf die rechte Stoffseite.
Die Nähte liegen jetzt innen.
Bügelle die Bindebänder.



Rechtliche Hinweise

Alle Rechte an diesem Schnittmuster liegen bei Ilka Matthiessen, erbsünde. Der Schnitt darf für private Zwecke genutzt werden. Bei einergewerblichen Nutzung des Schnittmusters dürfen ohne Lizenz maximal bis zu 20 fertige Kleidungsstücke insgesamt angefertigt und verkauft werden. Für die gewerbliche Anfertigung von mehr als 20 Kleidungsstücken muss zuvor eine Gewerbelizenz auf www.erbsuende.com erworben werden. Die Massenproduktion von nach diesem Schnittmuster gefertigten Kleidungsstücken ist untersagt. Die Weitergabe, der Weiterverkauf, Tausch, Kopie, Abdruck oder (teilweise) Veröffentlichung dieses Schnittmusters sind ausdrücklich untersagt – diese Verletzungen des Urheberrechts haben empfindlichen Geldstrafen zur Folge. Beim Verkauf der nach diesem Schnittmuster gefertigten Kleidungsstücke ist anzugeben: **Genäht nach einem Schnittmuster von erbsünde.**



Stecke das Bindeband mit der offenen Kante rechts auf rechts auf die Seitenkante des Rückenteils. Die Position des Bindebandes entnimmst du dem Schnittmuster.



Lege dann das Vorderteil rechts auf rechts auf das Rückenteil. Das Bindeband liegt zwischen beiden Stofflagen.



Stecke die Seitenkanten zusammen. Hefte zunächst von Hand den Bereich 10 cm oberhalb und unterhalb des Bindebandes, um später die perfekte Position des Bindebandes finden zu können. Schließe die restliche Naht mit der Nähmaschine. Wiederhole das Ganze mit der anderen Seite. Denke auch hier daran, das Bindeband mit einzuheften.

Rechtliche Hinweise

Alle Rechte an diesem Schnittmuster liegen bei Ilka Matthiessen, erbsünde. Der Schnitt darf für private Zwecke genutzt werden. Bei einergewerblichen Nutzung des Schnittmusters dürfen ohne Lizenz maximal bis zu 20 fertige Kleidungsstücke insgesamt angefertigt und verkauft werden. Für die gewerbliche Anfertigung von mehr als 20 Kleidungsstücken muss zuvor eine Gewerbelizenz auf www.erbsuende.com erworben werden. Die Massenproduktion von nach diesem Schnittmuster gefertigten Kleidungsstücken ist untersagt. Die Weitergabe, der Weiterverkauf, Tausch, Kopie, Abdruck oder (teilweise) Veröffentlichung dieses Schnittmusters sind ausdrücklich untersagt – diese Verletzungen des Urheberrechts haben empfindlichen Geldstrafen zur Folge. Beim Verkauf der nach diesem Schnittmuster gefertigten Kleidungsstücke ist anzugeben: **Genäht nach einem Schnittmuster von erbsünde.**



Wende das Kleid nun auf die rechte Stoffseite.
So sieht dein Kleid jetzt aus.



Nimm dann den vorderen und hinteren Beleg zur Hand.



Lege den vorderen Beleg rechts auf rechts auf den hinteren.
Stecke die Schulterkanten zusammen und schließe die Nähte.

Rechtliche Hinweise

Alle Rechte an diesem Schnittmuster liegen bei Ilka Matthiessen, erbsünde. Der Schnitt darf für private Zwecke genutzt werden. Bei einergewerblichen Nutzung des Schnittmusters dürfen ohne Lizenz maximal bis zu 20 fertige Kleidungsstücke insgesamt angefertigt und verkauft werden. Für die gewerbliche Anfertigung von mehr als 20 Kleidungsstücken muss zuvor eine Gewerbelizenz auf www.erbsuende.com erworben werden. Die Massenproduktion von nach diesem Schnittmuster gefertigten Kleidungsstücken ist untersagt. Die Weitergabe, der Weiterverkauf, Tausch, Kopie, Abdruck oder (teilweise) Veröffentlichung dieses Schnittmusters sind ausdrücklich untersagt – diese Verletzungen des Urheberrechts haben empfindlichen Geldstrafen zur Folge. Beim Verkauf der nach diesem Schnittmuster gefertigten Kleidungsstücke ist anzugeben: **Genäht nach einem Schnittmuster von erbsünde.**

Lege den Beleg dann recht auf rechts außen um den Halsausschnitt des Kleides. Stecke den Beleg rundherum fest und schließe die Naht.



Wende das Kleid auf die linke Stoffseite. Klappe den Beleg um, so dass er links auf links auf dem Kleid liegt. Büggle den Halsausschnitt ordentlich und stecke die Kante des Belegs dann rundherum gut fest. Steppe den Beleg knappkantig ab.



Nimm nun den ersten Ärmel zur Hand. Lege ihn mit der rechten Stoffseite nach oben vor dich hin.

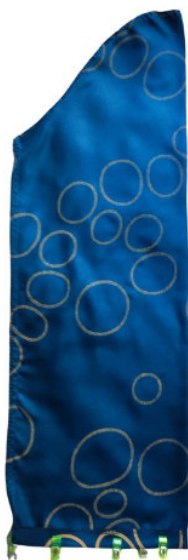


Rechtliche Hinweise

Alle Rechte an diesem Schnittmuster liegen bei Ilka Matthiessen, erbsünde. Der Schnitt darf für private Zwecke genutzt werden. Bei einergewerblichen Nutzung des Schnittmusters dürfen ohne Lizenz maximal bis zu 20 fertige Kleidungsstücke insgesamt angefertigt und verkauft werden. Für die gewerbliche Anfertigung von mehr als 20 Kleidungsstücken muss zuvor eine Gewerbelizenz auf www.erbsuende.com erworben werden. Die Massenproduktion von nach diesem Schnittmuster gefertigten Kleidungsstücken ist untersagt. Die Weitergabe, der Weiterverkauf, Tausch, Kopie, Abdruck oder (teilweise) Veröffentlichung dieses Schnittmusters sind ausdrücklich untersagt – diese Verletzungen des Urheberrechts haben empfindlichen Geldstrafen zur Folge. Beim Verkauf der nach diesem Schnittmuster gefertigten Kleidungsstücke ist anzugeben: **Genäht nach einem Schnittmuster von erbsünde.**



Falte den Ärmel rechts auf rechts zusammen und stecke die Unterarmkanten aufeinander. Schließe die Naht.



Stecke jetzt den Saum des Ärmels links auf links um und steppe ihn ab. Achte unbedingt darauf, eine Öffnung zu lassen, durch die das Gummiband eingezogen werden kann. Wiederhole das Ganze mit dem anderen Ärmel.



Schneide zwei Gummibänder zu, die jeweils 2cm länger sind, als der Umfang deines Handgelenks.

Rechtliche Hinweise

Alle Rechte an diesem Schnittmuster liegen bei Ilka Matthiessen, erbsünde. Der Schnitt darf für private Zwecke genutzt werden. Bei einergewerblichen Nutzung des Schnittmusters dürfen ohne Lizenz maximal bis zu 20 fertige Kleidungsstücke insgesamt angefertigt und verkauft werden. Für die gewerbliche Anfertigung von mehr als 20 Kleidungsstücken muss zuvor eine Gewerbelizenz auf www.erbsuende.com erworben werden. Die Massenproduktion von nach diesem Schnittmuster gefertigten Kleidungsstücken ist untersagt. Die Weitergabe, der Weiterverkauf, Tausch, Kopie, Abdruck oder (teilweise) Veröffentlichung dieses Schnittmusters sind ausdrücklich untersagt – diese Verletzungen des Urheberrechts haben empfindlichen Geldstrafen zur Folge. Beim Verkauf der nach diesem Schnittmuster gefertigten Kleidungsstücke ist anzugeben: **Genäht nach einem Schnittmuster von erbsünde.**



Ziehe das Gummiband mit Hilfe einer Sicherheitsnadel durch den Ärmelsaum. Nähe die beiden Enden des Gummibandes dann zu einem Ring zusammen.



So sieht dein Ärmelsaum jetzt aus. Schließe noch die Öffnung, durch die du das Gummiband eingezogen hast und wiederhole das Ganze dann mit dem anderen Ärmel.



Die Ärmel enthalten eine geringe Mehrweite - diese ist nötig, damit genug Bewegungsfreiheit gegeben ist. Um die Ärmel sauber einnähen zu können, müssen sie eingehalten werden.

Nähe hierfür innerhalb der Nahtzugabe mit einem einfachen Geradstich mit großer Stichlänge (4,5 – 5) zwei dicht nebeneinander liegende Nähte entlang der Armkugel.

Achtung: Die Nähte dürfen auf keinen Fall verriegelt werden!

Rechtliche Hinweise

Alle Rechte an diesem Schnittmuster liegen bei Ilka Matthiessen, erbsünde. Der Schnitt darf für private Zwecke genutzt werden. Bei einergewerblichen Nutzung des Schnittmusters dürfen ohne Lizenz maximal bis zu 20 fertige Kleidungsstücke insgesamt angefertigt und verkauft werden. Für die gewerbliche Anfertigung von mehr als 20 Kleidungsstücken muss zuvor eine Gewerbelizenz auf www.erbsuende.com erworben werden. Die Massenproduktion von nach diesem Schnittmuster gefertigten Kleidungsstücken ist untersagt. Die Weitergabe, der Weiterverkauf, Tausch, Kopie, Abdruck oder (teilweise) Veröffentlichung dieses Schnittmusters sind ausdrücklich untersagt – diese Verletzungen des Urheberrechts haben empfindlichen Geldstrafen zur Folge. Beim Verkauf der nach diesem Schnittmuster gefertigten Kleidungsstücke ist anzugeben: **Genäht nach einem Schnittmuster von erbsünde.**



Durch die Nähte wölbt sich die Armkugel automatisch etwas nach außen.



So sieht dein eingehaltener Ärmel von der linken Seite aus.



Jetzt werden die Ärmel eingesetzt.
Ziehe dazu den ersten Ärmel rechts auf
rechts durch den Armausschnitt.
Das Kleid liegt dabei weiterhin mit der
linken Stoffseite nach außen.

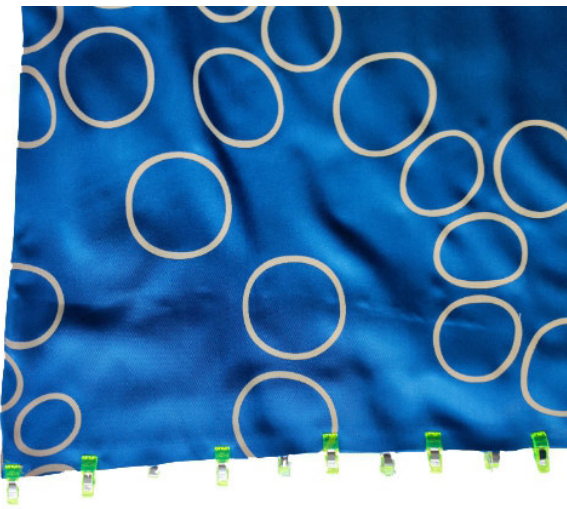
Rechtliche Hinweise

Alle Rechte an diesem Schnittmuster liegen bei Ilka Matthiessen, erbsünde. Der Schnitt darf für private Zwecke genutzt werden. Bei einergewerblichen Nutzung des Schnittmusters dürfen ohne Lizenz maximal bis zu 20 fertige Kleidungsstücke insgesamt angefertigt und verkauft werden. Für die gewerbliche Anfertigung von mehr als 20 Kleidungsstücken muss zuvor eine Gewerbelizenz auf www.erbsuende.com erworben werden. Die Massenproduktion von nach diesem Schnittmuster gefertigten Kleidungsstücken ist untersagt. Die Weitergabe, der Weiterverkauf, Tausch, Kopie, Abdruck oder (teilweise) Veröffentlichung dieses Schnittmusters sind ausdrücklich untersagt – diese Verletzungen des Urheberrechts haben empfindlichen Geldstrafen zur Folge. Beim Verkauf der nach diesem Schnittmuster gefertigten Kleidungsstücke ist anzugeben: **Genäht nach einem Schnittmuster von erbsünde.**



Stecke den Ärmel rechts auf rechts in den Armausschnitt.
Ist der Ärmel noch zu weit, kannst du die Mehrweite über die Einhaltefäden regulieren, indem du daran ziehst und den Ärmel etwas mehr raffst.

Schließe die Naht und wiederhole das Ganze mit dem anderen Ärmel.



Zum Schluss wird das Kleid noch gesäumt.
Wende das Kleid und stecke die Saumzugabe nach innen um.
Steppe den Saum ab.



Dein Kleid mit Rundhalsausschnitt ist fertig.
Ziehe die Kleid jetzt an und überprüfe den Sitz der Bindebänder. Sie sollen etwa zwischen Brust und Taille sitzen.
Möchtest du sie versetzen, löse die gehefteten Nähte und versetze die Bindebänder gleichmäßig auf beiden Seiten auf die gewünschte Position.
Stecke die Bindebänder fest und schließe dann die Seitennähte final mit der Nähmaschine

Rechtliche Hinweise

Alle Rechte an diesem Schnittmuster liegen bei Ilka Matthiessen, erbsünde. Der Schnitt darf für private Zwecke genutzt werden. Bei einergewerblichen Nutzung des Schnittmusters dürfen ohne Lizenz maximal bis zu 20 fertige Kleidungsstücke insgesamt angefertigt und verkauft werden. Für die gewerbliche Anfertigung von mehr als 20 Kleidungsstücken muss zuvor eine Gewerbelizenz auf www.erbsuende.com erworben werden. Die Massenproduktion von nach diesem Schnittmuster gefertigten Kleidungsstücken ist untersagt. Die Weitergabe, der Weiterverkauf, Tausch, Kopie, Abdruck oder (teilweise) Veröffentlichung dieses Schnittmusters sind ausdrücklich untersagt – diese Verletzungen des Urheberrechts haben empfindlichen Geldstrafen zur Folge. Beim Verkauf der nach diesem Schnittmuster gefertigten Kleidungsstücke ist anzugeben: **Genäht nach einem Schnittmuster von erbsünde.**

Margarida mit V-Ausschnitt nähen

Nähe das Kleid wie oben beschrieben, bis auf den Ausschnittbeleg, fertig.



Lege den hinteren Beleg mit der rechten Stoffseite nach oben vor dich hin.
Lege den vorderen Beleg rechts auf rechts darauf. Stecke die Schulterkanten zusammen und schließe die Nähte.



Stecke den Beleg rechts auf rechts außen um den Halsausschnitt.

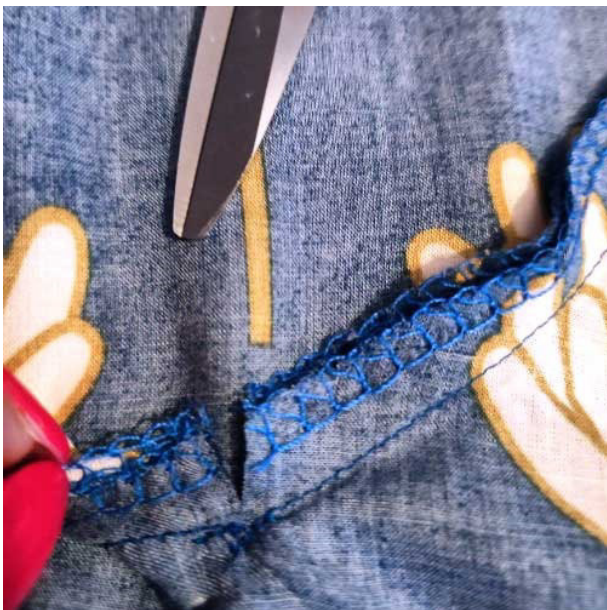
Rechtliche Hinweise

Alle Rechte an diesem Schnittmuster liegen bei Ilka Matthiessen, erbsünde. Der Schnitt darf für private Zwecke genutzt werden. Bei einergewerblichen Nutzung des Schnittmusters dürfen ohne Lizenz maximal bis zu 20 fertige Kleidungsstücke insgesamt angefertigt und verkauft werden. Für die gewerbliche Anfertigung von mehr als 20 Kleidungsstücken muss zuvor eine Gewerbelizenz auf www.erbsuende.com erworben werden. Die Massenproduktion von nach diesem Schnittmuster gefertigten Kleidungsstücken ist untersagt. Die Weitergabe, der Weiterverkauf, Tausch, Kopie, Abdruck oder (teilweise) Veröffentlichung dieses Schnittmusters sind ausdrücklich untersagt – diese Verletzungen des Urheberrechts haben empfindlichen Geldstrafen zur Folge. Beim Verkauf der nach diesem Schnittmuster gefertigten Kleidungsstücke ist anzugeben: **Genäht nach einem Schnittmuster von erbsünde.**



Nähe den Beleg rundherum fest.

Nimm dann eine Schere zur Hand.



Schneide die Nahtzugabe an der Spitze des V-Ausschnittes vorsichtig ein. Achte unbedingt darauf, die Naht NICHT zu verletzen!



Klappe den Beleg nach innen um. Büggle den Halsausschnitt sorgfältig und stecke die Kante dann erneut fest.

Rechtliche Hinweise

Alle Rechte an diesem Schnittmuster liegen bei Ilka Matthiessen, erbsünde. Der Schnitt darf für private Zwecke genutzt werden. Bei einergewerblichen Nutzung des Schnittmusters dürfen ohne Lizenz maximal bis zu 20 fertige Kleidungsstücke insgesamt angefertigt und verkauft werden. Für die gewerbliche Anfertigung von mehr als 20 Kleidungsstücken muss zuvor eine Gewerbelizenz auf www.erbsuende.com erworben werden. Die Massenproduktion von nach diesem Schnittmuster gefertigten Kleidungsstücken ist untersagt. Die Weitergabe, der Weiterverkauf, Tausch, Kopie, Abdruck oder (teilweise) Veröffentlichung dieses Schnittmusters sind ausdrücklich untersagt – diese Verletzungen des Urheberrechts haben empfindlichen Geldstrafen zur Folge. Beim Verkauf der nach diesem Schnittmuster gefertigten Kleidungsstücke ist anzugeben: **Genäht nach einem Schnittmuster von erbsünde.**

Steppe den Beleg rundherum ab.

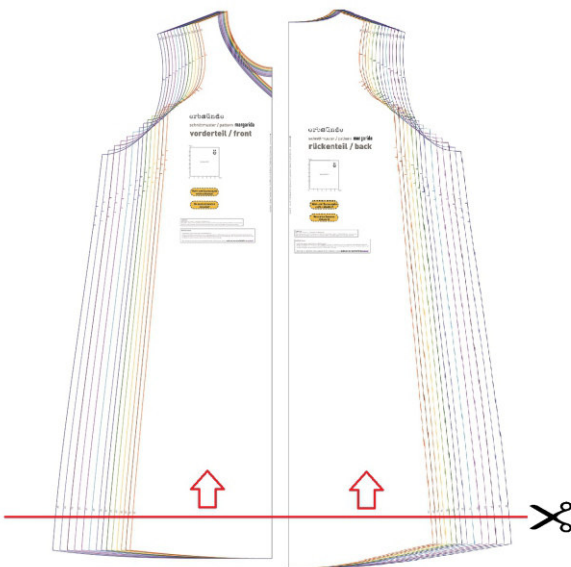


Dein Kleid mit V-Ausschnitt ist fertig.



Margarida kürzen

Zum Kürzen des Kleides schneidest du die Schnittteile für Vorder- und Rückteil ca. 10 cm oberhalb der Saumkante auseinander. Schiebe dann den abgeschnittenen Teil des Schnittmusters um den gewünschten Wert (z.B. 15 cm) nach oben, klebe die Schnittteile wieder zusammen und verbinde die Außenkanten.



Rechtliche Hinweise

Alle Rechte an diesem Schnittmuster liegen bei Ilka Matthiessen, erbsünde. Der Schnitt darf für private Zwecke genutzt werden. Bei einergewerblichen Nutzung des Schnittmusters dürfen ohne Lizenz maximal bis zu 20 fertige Kleidungsstücke insgesamt angefertigt und verkauft werden. Für die gewerbliche Anfertigung von mehr als 20 Kleidungsstücken muss zuvor eine Gewerbelizenz auf www.erbsuende.com erworben werden. Die Massenproduktion von nach diesem Schnittmuster gefertigten Kleidungsstücken ist untersagt. Die Weitergabe, der Weiterverkauf, Tausch, Kopie, Abdruck oder (teilweise) Veröffentlichung dieses Schnittmusters sind ausdrücklich untersagt – diese Verletzungen des Urheberrechts haben empfindlichen Geldstrafen zur Folge. Beim Verkauf der nach diesem Schnittmuster gefertigten Kleidungsstücke ist anzugeben: **Genäht nach einem Schnittmuster von erbsünde.**