

Maria

Cross Body Tragetasche
bis 6 kg

erbsünde



schnittmuster



sewing pattern

Maria

Inhaltsverzeichnis

Titel	
Vorwort, Impressum	
Materialblatt: Stoffmenge, benötigtes Material, wichtige Hinweise	1
Maria zuschneiden	2
Maria nähen	3 – 22
Handytasche nähen	22 - 24



Über maria

Maria ist eine modische und gleichzeitig sehr praktische Cross-Body-Tasche zum Tragen kleiner Hunde. Sie ist tief genug, damit der Hund bequem darin liegen, aber dennoch den Kopf auf die Kante der Taschenöffnung legen kann. Der breite Träger verläuft quer über den Rücken, so lässt sich die Tasche ganz bequem auch über längere Zeit tragen. Genäht werden kann sie - je nach Jahreszeit - aus wärmeren oder leichten Stoffen, wichtig ist nur, dass diese nicht zu dick sind.

Stoffempfehlung

Da beim Verbinden von Tasche und Trägern bis zu 6 Stoffschichten zusammengenäht werden müssen, eignen sich alle festen, aber nicht zu dicken Stoffe wie Canvas, Baumwolle, dünner Plüsch, dünner Fleece, Sommersweat, Feincord, Jeans, Leinen etc.

Stoffmenge

Für die Tasche brauchst du 95cm Höhe x 145cm Breite Innenstoff und 95cm Höhe x 145cm Breite Außenstoff

Naht- und Saumzugaben

Das Schnittmuster enthält bereits eine Nahtzugabe von 1cm, diese muss beim Zuschneiden nicht extra hinzugefügt werden.

Benötigtes Material

- Stoff (s.o.)
- Klebeband zum Zusammenkleben des Schnittmusters
- Schere, Stecknadeln oder Klammern
- Nähmaschine

Wichtige Hinweise

- Vor dem Zuschneiden lies bitte zunächst die gesamte Anleitung!
- Zum korrekten Öffnen und Drucken des Schnittmusters verwende bitte den aktuellen Adobe Acrobat Reader.
- Bei der Druckeinstellung achte darauf, dass entweder 100% oder „ohne Seitenanpassung“ eingestellt ist.

Rechtliche Hinweise

Alle Rechte an diesem Schnittmuster liegen bei Ilka Matthiessen, erbsünde. Der Schnitt darf für private Zwecke genutzt werden. Bei einergewerblichen Nutzung des Schnittmusters dürfen ohne Lizenz maximal bis zu 20 fertige Kleidungsstücke insgesamt angefertigt und verkauft werden. Für die gewerbliche Anfertigung von mehr als 20 Kleidungsstücken muss zuvor eine Gewerbelizenz auf www.erbsuende.com erworben werden. Die Massenproduktion von nach diesem Schnittmuster gefertigten Kleidungsstücken ist untersagt. Die Weitergabe, der Weiterverkauf, Tausch, Kopie, Abdruck oder (teilweise) Veröffentlichung dieses Schnittmusters sind ausdrücklich untersagt – diese Verletzungen des Urheberrechts haben empfindlichen Geldstrafen zur Folge. Beim Verkauf der nach diesem Schnittmuster gefertigten Kleidungsstücke ist anzugeben: **Genäht nach einem Schnittmuster von erbsünde.**

Tasche Maria zuschneiden

Du brauchst einen Innenstoff sowie einen Aussenstoff. Wähle ganz nach Lust und Laune, welche Farben und Stoffe du dabei kombinieren möchtest.

Falte zunächst den Innenstoff links auf links zusammen. Lege das Schnittteil für die Tasche darauf. Schneide das Schnittteil 1x in doppelter Stofflage zu. Du erhältst 2 gegengleiche Schnittteile.



Falte den Aussenstoff links auf links zusammen. Lege das Schnittteil für die Tasche darauf.

Schneide das Schnittteil 1x in doppelter Stofflage zu. Du erhältst 2 gegengleiche Schnittteile.



Ist dein Aussenstoff etwas fluffiger, so kannst du beide Teile auch separat zuschneiden.

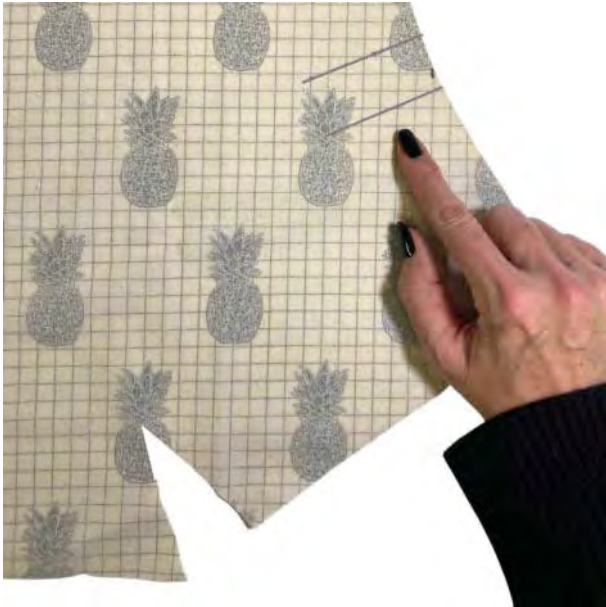
Schneide dann den Träger 1x in einfacher Stofflage zu.

Hinweis: Vernähst du einen Stoff der schnell ausfranst, so versäubere zunächst die Kanten aller Taschenteile.



Rechtliche Hinweise

Alle Rechte an diesem Schnittmuster liegen bei Ilka Matthiessen, erbsünde. Der Schnitt darf für private Zwecke genutzt werden. Bei einergewerblichen Nutzung des Schnittmusters dürfen ohne Lizenz maximal bis zu 20 fertige Kleidungsstücke insgesamt angefertigt und verkauft werden. Für die gewerbliche Anfertigung von mehr als 20 Kleidungsstücken muss zuvor eine Gewerbelizenz auf www.erbsuende.com erworben werden. Die Massenproduktion von nach diesem Schnittmuster gefertigten Kleidungsstücken ist untersagt. Die Weitergabe, der Weiterverkauf, Tausch, Kopie, Abdruck oder (teilweise) Veröffentlichung dieses Schnittmusters sind ausdrücklich untersagt – diese Verletzungen des Urheberrechts haben empfindlichen Geldstrafen zur Folge. Beim Verkauf der nach diesem Schnittmuster gefertigten Kleidungsstücke ist anzugeben: **Genäht nach einem Schnittmuster von erbsünde.**



Tasche Maria nähen

Wir beginnen mit der Innentasche.
Übertrage zunächst alle Markierungen für die Abnäher vom Schnittmuster auf die linke Stoffseite beider Innentaschenteile.



Nimm den ersten Taschenteil zur Hand und lege die beiden Markierungen für die Abnäher aufeinander.



Stecke sie dann mit Stecknadeln fest.

Rechtliche Hinweise

Alle Rechte an diesem Schnittmuster liegen bei Ilka Matthiessen, erbsünde. Der Schnitt darf für private Zwecke genutzt werden. Bei einergewerblichen Nutzung des Schnittmusters dürfen ohne Lizenz maximal bis zu 20 fertige Kleidungsstücke insgesamt angefertigt und verkauft werden. Für die gewerbliche Anfertigung von mehr als 20 Kleidungsstücken muss zuvor eine Gewerbelizenz auf www.erbsuende.com erworben werden. Die Massenproduktion von nach diesem Schnittmuster gefertigten Kleidungsstücken ist untersagt. Die Weitergabe, der Weiterverkauf, Tausch, Kopie, Abdruck oder (teilweise) Veröffentlichung dieses Schnittmusters sind ausdrücklich untersagt – diese Verletzungen des Urheberrechts haben empfindlichen Geldstrafen zur Folge. Beim Verkauf der nach diesem Schnittmuster gefertigten Kleidungsstücke ist anzugeben: **Genäht nach einem Schnittmuster von erbsünde.**

Nähe den Abnäher nun mit einem Geradstich deiner Nähmaschine fest. Wiederhole das Ganze dann auf der anderen Seite und anschließend mit dem zweiten Innenteil.



Lege nun die Kanten der beiden offenen Dreiecke rechts auf rechts aufeinander und stecke sie fest.

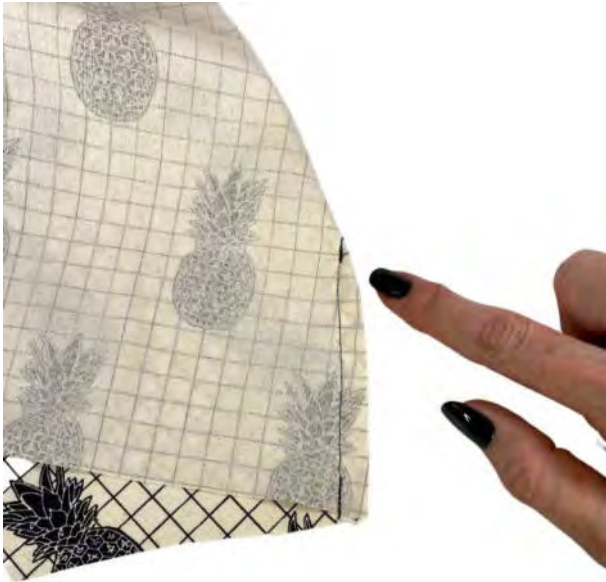


Nähe sie jeweils mit einem Gradstich zusammen.



Rechtliche Hinweise

Alle Rechte an diesem Schnittmuster liegen bei Ilka Matthiessen, erbsünde. Der Schnitt darf für private Zwecke genutzt werden. Bei einergewerblichen Nutzung des Schnittmusters dürfen ohne Lizenz maximal bis zu 20 fertige Kleidungsstücke insgesamt angefertigt und verkauft werden. Für die gewerbliche Anfertigung von mehr als 20 Kleidungsstücken muss zuvor eine Gewerbelizenz auf www.erbsuende.com erworben werden. Die Massenproduktion von nach diesem Schnittmuster gefertigten Kleidungsstücken ist untersagt. Die Weitergabe, der Weiterverkauf, Tausch, Kopie, Abdruck oder (teilweise) Veröffentlichung dieses Schnittmusters sind ausdrücklich untersagt – diese Verletzungen des Urheberrechts haben empfindlichen Geldstrafen zur Folge. Beim Verkauf der nach diesem Schnittmuster gefertigten Kleidungsstücke ist anzugeben: **Genäht nach einem Schnittmuster von erbsünde.**



Die Naht verläuft von der Kante bis zur Spitze.



Schneide die Spitze bis knapp an die Naht heran ein. Achte darauf, die Naht dabei nicht zu verletzen!



So sieht dein erstes Taschenteil fertig abgenäht aus. Wiederhole das Ganze mit dem zweiten Innenteil und den beiden Aussentaschenteilen.

Rechtliche Hinweise

Alle Rechte an diesem Schnittmuster liegen bei Ilka Matthiessen, erbsünde. Der Schnitt darf für private Zwecke genutzt werden. Bei einergewerblichen Nutzung des Schnittmusters dürfen ohne Lizenz maximal bis zu 20 fertige Kleidungsstücke insgesamt angefertigt und verkauft werden. Für die gewerbliche Anfertigung von mehr als 20 Kleidungsstücken muss zuvor eine Gewerbelizenz auf www.erbsuende.com erworben werden. Die Massenproduktion von nach diesem Schnittmuster gefertigten Kleidungsstücken ist untersagt. Die Weitergabe, der Weiterverkauf, Tausch, Kopie, Abdruck oder (teilweise) Veröffentlichung dieses Schnittmusters sind ausdrücklich untersagt – diese Verletzungen des Urheberrechts haben empfindlichen Geldstrafen zur Folge. Beim Verkauf der nach diesem Schnittmuster gefertigten Kleidungsstücke ist anzugeben: **Genäht nach einem Schnittmuster von erbsünde.**

Lege jetzt das erste Innenteil mit der rechten, schönen Stoffseite vor dich hin.



Lege das zweite Innenteil rechts auf rechts darauf und stecke die unteren, gerundeten Kanten aufeinander.



Nähe die beiden Kanten anschließend mit einem Geradstich deiner Nähmaschine zusammen.
Sicherheitshalber machst du eine zweite parallele Naht, damit es stabil wird.



Rechtliche Hinweise

Alle Rechte an diesem Schnittmuster liegen bei Ilka Matthiessen, erbsünde. Der Schnitt darf für private Zwecke genutzt werden. Bei einergewerblichen Nutzung des Schnittmusters dürfen ohne Lizenz maximal bis zu 20 fertige Kleidungsstücke insgesamt angefertigt und verkauft werden. Für die gewerbliche Anfertigung von mehr als 20 Kleidungsstücken muss zuvor eine Gewerbelizenz auf www.erbsuende.com erworben werden. Die Massenproduktion von nach diesem Schnittmuster gefertigten Kleidungsstücken ist untersagt. Die Weitergabe, der Weiterverkauf, Tausch, Kopie, Abdruck oder (teilweise) Veröffentlichung dieses Schnittmusters sind ausdrücklich untersagt – diese Verletzungen des Urheberrechts haben empfindlichen Geldstrafen zur Folge. Beim Verkauf der nach diesem Schnittmuster gefertigten Kleidungsstücke ist anzugeben: **Genäht nach einem Schnittmuster von erbsünde.**



So sehen die Nähte an der Innentasche jetzt von der linken Stoffseite aus.

Wiederhole das Ganze nun mit den beiden Teilen der Aussentasche und nähe auch sie dann mit einer doppelten Naht zusammen.

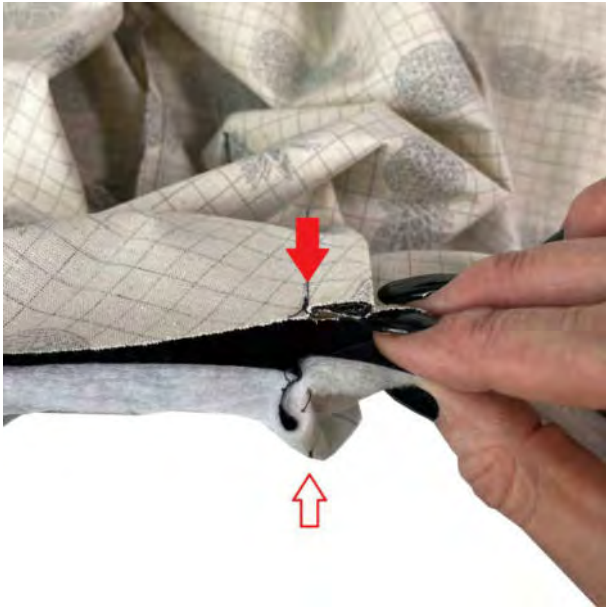


Jetzt werden Aussen- und Innentasche ineinander gesteckt. Dazu wendest du die Innentasche auf die rechte Stoffseite, die Aussentasche bleibt auf links. Schiebe die Innentasche anschließend in die Aussentasche. Die rechten Stoffseiten treffen dabei aufeinander.



Rechtliche Hinweise

Alle Rechte an diesem Schnittmuster liegen bei Ilka Matthiessen, erbsünde. Der Schnitt darf für private Zwecke genutzt werden. Bei einergewerblichen Nutzung des Schnittmusters dürfen ohne Lizenz maximal bis zu 20 fertige Kleidungsstücke insgesamt angefertigt und verkauft werden. Für die gewerbliche Anfertigung von mehr als 20 Kleidungsstücken muss zuvor eine Gewerbelizenz auf www.erbsuende.com erworben werden. Die Massenproduktion von nach diesem Schnittmuster gefertigten Kleidungsstücken ist untersagt. Die Weitergabe, der Weiterverkauf, Tausch, Kopie, Abdruck oder (teilweise) Veröffentlichung dieses Schnittmusters sind ausdrücklich untersagt – diese Verletzungen des Urheberrechts haben empfindlichen Geldstrafen zur Folge. Beim Verkauf der nach diesem Schnittmuster gefertigten Kleidungsstücke ist anzugeben: **Genäht nach einem Schnittmuster von erbsünde.**



Die Abnäher und die Mittelnaht der Innentasche treffen auf die Abnäher und die Mittelnaht der Aussentasche.

Stecke die Stoffkanten der beiden langen Seiten aufeinander.



Schließe sie mit einem Geradstich deiner Nähmaschine.



Rechtliche Hinweise

Alle Rechte an diesem Schnittmuster liegen bei Ilka Matthiessen, erbsünde. Der Schnitt darf für private Zwecke genutzt werden. Bei einergewerblichen Nutzung des Schnittmusters dürfen ohne Lizenz maximal bis zu 20 fertige Kleidungsstücke insgesamt angefertigt und verkauft werden. Für die gewerbliche Anfertigung von mehr als 20 Kleidungsstücken muss zuvor eine Gewerbelizenz auf www.erbsuende.com erworben werden. Die Massenproduktion von nach diesem Schnittmuster gefertigten Kleidungsstücken ist untersagt. Die Weitergabe, der Weiterverkauf, Tausch, Kopie, Abdruck oder (teilweise) Veröffentlichung dieses Schnittmusters sind ausdrücklich untersagt – diese Verletzungen des Urheberrechts haben empfindlichen Geldstrafen zur Folge. Beim Verkauf der nach diesem Schnittmuster gefertigten Kleidungsstücke ist anzugeben: **Genäht nach einem Schnittmuster von erbsünde.**

Falte die Tasche der Breite nach, die spätere Form der Tasche ist jetzt gut zu erkennen.

Die obere Eingriffsöffnung deiner Tasche ist nun zugenäht, die beiden Seiten, an die später der Träger angenäht wird, sind noch offen.



Wende die Tasche durch eine der seitlichen Öffnungen auf die rechte Stoffseite.



So sieht deine Tasche nun gewendet aus. Die seitlichen, kurzen Kanten (rechts und links im Bild) sind noch offen.



Rechtliche Hinweise

Alle Rechte an diesem Schnittmuster liegen bei Ilka Matthiessen, erbsünde. Der Schnitt darf für private Zwecke genutzt werden. Bei einergewerblichen Nutzung des Schnittmusters dürfen ohne Lizenz maximal bis zu 20 fertige Kleidungsstücke insgesamt angefertigt und verkauft werden. Für die gewerbliche Anfertigung von mehr als 20 Kleidungsstücken muss zuvor eine Gewerbelizenz auf www.erbsuende.com erworben werden. Die Massenproduktion von nach diesem Schnittmuster gefertigten Kleidungsstücken ist untersagt. Die Weitergabe, der Weiterverkauf, Tausch, Kopie, Abdruck oder (teilweise) Veröffentlichung dieses Schnittmusters sind ausdrücklich untersagt – diese Verletzungen des Urheberrechts haben empfindlichen Geldstrafen zur Folge. Beim Verkauf der nach diesem Schnittmuster gefertigten Kleidungsstücke ist anzugeben: **Genäht nach einem Schnittmuster von erbsünde.**

Damit Aussen- und Innenstoff nicht verrutschen, steppen wir jetzt die obere Kante ab.



Stecke dazu die obere Öffnungskante fest.



Du kannst den Innenstoff etwas überstehen lassen, so dass man ihn sieht.
Steppe dann die obere Kante auf beiden Seiten mit einem Geradstich deiner Nähmaschine ab.



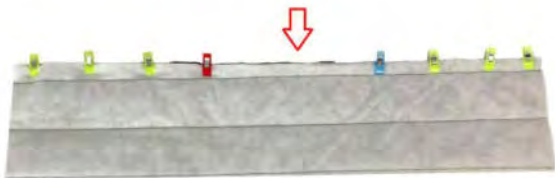
Rechtliche Hinweise

Alle Rechte an diesem Schnittmuster liegen bei Ilka Matthiessen, erbsünde. Der Schnitt darf für private Zwecke genutzt werden. Bei einergewerblichen Nutzung des Schnittmusters dürfen ohne Lizenz maximal bis zu 20 fertige Kleidungsstücke insgesamt angefertigt und verkauft werden. Für die gewerbliche Anfertigung von mehr als 20 Kleidungsstücken muss zuvor eine Gewerbelizenz auf www.erbsuende.com erworben werden. Die Massenproduktion von nach diesem Schnittmuster gefertigten Kleidungsstücken ist untersagt. Die Weitergabe, der Weiterverkauf, Tausch, Kopie, Abdruck oder (teilweise) Veröffentlichung dieses Schnittmusters sind ausdrücklich untersagt – diese Verletzungen des Urheberrechts haben empfindlichen Geldstrafen zur Folge. Beim Verkauf der nach diesem Schnittmuster gefertigten Kleidungsstücke ist anzugeben: **Genäht nach einem Schnittmuster von erbsünde.**

Jetzt kommen wir zum Träger.
Nimm den dafür zugeschnittenen Stoff
zur Hand.



Falte den Stoff der Breite nach rechts
auf rechts zusammen und stecke die
langen Kanten aufeinander. Lasse
dabei in der Mitte eine Wendeöffnung.
Die Seiten bleiben ebenfalls offen.



Wichtig: Nähe die obere Kante nicht
komplett zu, sondern lasse eine
Wendeöffnung.



Rechtliche Hinweise

Alle Rechte an diesem Schnittmuster liegen bei Ilka Matthiessen, erbsünde. Der Schnitt darf für private Zwecke genutzt werden. Bei einergewerblichen Nutzung des Schnittmusters dürfen ohne Lizenz maximal bis zu 20 fertige Kleidungsstücke insgesamt angefertigt und verkauft werden. Für die gewerbliche Anfertigung von mehr als 20 Kleidungsstücken muss zuvor eine Gewerbelizenz auf www.erbsuende.com erworben werden. Die Massenproduktion von nach diesem Schnittmuster gefertigten Kleidungsstücken ist untersagt. Die Weitergabe, der Weiterverkauf, Tausch, Kopie, Abdruck oder (teilweise) Veröffentlichung dieses Schnittmusters sind ausdrücklich untersagt – diese Verletzungen des Urheberrechts haben empfindlichen Geldstrafen zur Folge. Beim Verkauf der nach diesem Schnittmuster gefertigten Kleidungsstücke ist anzugeben: **Genäht nach einem Schnittmuster von erbsünde.**

Wende nun den Träger auf die rechte Stoffseite. Die Naht und damit auch die Wendeöffnung liegen in der Mitte des Trägers, nicht seitlich. Damit verschwindet diese Naht später auf der Unterseite des Trägers.



Nimm nun die erste, noch offene Schmalseite der Tasche (im Schnitt markiert als "Trägerseite") zur Hand.



Markiere die Mitte der Seite mit einer Klammer oder Nadel.



Rechtliche Hinweise

Alle Rechte an diesem Schnittmuster liegen bei Ilka Matthiessen, erbsünde. Der Schnitt darf für private Zwecke genutzt werden. Bei einergewerblichen Nutzung des Schnittmusters dürfen ohne Lizenz maximal bis zu 20 fertige Kleidungsstücke insgesamt angefertigt und verkauft werden. Für die gewerbliche Anfertigung von mehr als 20 Kleidungsstücken muss zuvor eine Gewerbelizenz auf www.erbsuende.com erworben werden. Die Massenproduktion von nach diesem Schnittmuster gefertigten Kleidungsstücken ist untersagt. Die Weitergabe, der Weiterverkauf, Tausch, Kopie, Abdruck oder (teilweise) Veröffentlichung dieses Schnittmusters sind ausdrücklich untersagt – diese Verletzungen des Urheberrechts haben empfindlichen Geldstrafen zur Folge. Beim Verkauf der nach diesem Schnittmuster gefertigten Kleidungsstücke ist anzugeben: **Genäht nach einem Schnittmuster von erbsünde.**

Anschließend markiere die Viertel der Seite.



Falte nun die äußeren Kanten auf die erste Markierung und stecke sie dort fest.



Nimm dann eine der festgesteckten Kanten und lege sie von oben auf die Markierung in der Mitte. Stecke sie dort fest.



Rechtliche Hinweise

Alle Rechte an diesem Schnittmuster liegen bei Ilka Matthiessen, erbsünde. Der Schnitt darf für private Zwecke genutzt werden. Bei einergewerblichen Nutzung des Schnittmusters dürfen ohne Lizenz maximal bis zu 20 fertige Kleidungsstücke insgesamt angefertigt und verkauft werden. Für die gewerbliche Anfertigung von mehr als 20 Kleidungsstücken muss zuvor eine Gewerbelizenz auf www.erbsuende.com erworben werden. Die Massenproduktion von nach diesem Schnittmuster gefertigten Kleidungsstücken ist untersagt. Die Weitergabe, der Weiterverkauf, Tausch, Kopie, Abdruck oder (teilweise) Veröffentlichung dieses Schnittmusters sind ausdrücklich untersagt – diese Verletzungen des Urheberrechts haben empfindlichen Geldstrafen zur Folge. Beim Verkauf der nach diesem Schnittmuster gefertigten Kleidungsstücke ist anzugeben: **Genäht nach einem Schnittmuster von erbsünde.**



So sieht die erste Seite festgesteckt aus.



Nimm nun die zweite festgesteckte Kante und lege sie von oben direkt an die andere, in der Mitte fixierte Kante.



Stecke sie dort fest.
Die beiden Außenkanten liegen nun direkt aneinander.

Rechtliche Hinweise

Alle Rechte an diesem Schnittmuster liegen bei Ilka Matthiessen, erbsünde. Der Schnitt darf für private Zwecke genutzt werden. Bei einergewerblichen Nutzung des Schnittmusters dürfen ohne Lizenz maximal bis zu 20 fertige Kleidungsstücke insgesamt angefertigt und verkauft werden. Für die gewerbliche Anfertigung von mehr als 20 Kleidungsstücken muss zuvor eine Gewerbelizenz auf www.erbsuende.com erworben werden. Die Massenproduktion von nach diesem Schnittmuster gefertigten Kleidungsstücken ist untersagt. Die Weitergabe, der Weiterverkauf, Tausch, Kopie, Abdruck oder (teilweise) Veröffentlichung dieses Schnittmusters sind ausdrücklich untersagt – diese Verletzungen des Urheberrechts haben empfindlichen Geldstrafen zur Folge. Beim Verkauf der nach diesem Schnittmuster gefertigten Kleidungsstücke ist anzugeben: **Genäht nach einem Schnittmuster von erbsünde.**



So sieht der gefaltete und festgesteckte Stoff nun aus.



So sieht die Trägerseite von aussen aus.



Nähe den gefalteten Stoff jetzt mit einem Geradstich deiner Nähmaschine fest. Achte darauf, dass sich dabei die Falten nicht verschieben.

Wiederhole anschließend das Ganze mit der anderen Trägerseite - falte auch dort die Kanten entsprechend und nähe sie dann fest.

Rechtliche Hinweise

Alle Rechte an diesem Schnittmuster liegen bei Ilka Matthiessen, erbsünde. Der Schnitt darf für private Zwecke genutzt werden. Bei einergewerblichen Nutzung des Schnittmusters dürfen ohne Lizenz maximal bis zu 20 fertige Kleidungsstücke insgesamt angefertigt und verkauft werden. Für die gewerbliche Anfertigung von mehr als 20 Kleidungsstücken muss zuvor eine Gewerbelizenz auf www.erbsuende.com erworben werden. Die Massenproduktion von nach diesem Schnittmuster gefertigten Kleidungsstücken ist untersagt. Die Weitergabe, der Weiterverkauf, Tausch, Kopie, Abdruck oder (teilweise) Veröffentlichung dieses Schnittmusters sind ausdrücklich untersagt – diese Verletzungen des Urheberrechts haben empfindlichen Geldstrafen zur Folge. Beim Verkauf der nach diesem Schnittmuster gefertigten Kleidungsstücke ist anzugeben: **Genäht nach einem Schnittmuster von erbsünde.**



Auf meinem Youtube Kanal findest du ein Video, in dem ich das nun folgende Annähen des Trägers erkläre:

<https://youtu.be/wW5ZxllnbnA>

Nimm den Träger zur Hand. Stecke deine Hand durch die mittlere Wendeöffnung und schiebe sie durch eine der seitlichen Öffnungen wieder heraus.



Greife dann mit der Hand eine der Taschenseiten.

Achtung: Die Naht des Trägers muss auf die Taschenöffnung treffen.



Ziehe die Taschenseite dann durch die mittlere Wendeöffnung im Träger heraus - die Kanten der Taschenseite treffen auf die Kanten der seitlichen Trägeröffnung.

Rechtliche Hinweise

Alle Rechte an diesem Schnittmuster liegen bei Ilka Matthiessen, erbsünde. Der Schnitt darf für private Zwecke genutzt werden. Bei einergewerblichen Nutzung des Schnittmusters dürfen ohne Lizenz maximal bis zu 20 fertige Kleidungsstücke insgesamt angefertigt und verkauft werden. Für die gewerbliche Anfertigung von mehr als 20 Kleidungsstücken muss zuvor eine Gewerbelizenz auf www.erbsuende.com erworben werden. Die Massenproduktion von nach diesem Schnittmuster gefertigten Kleidungsstücken ist untersagt. Die Weitergabe, der Weiterverkauf, Tausch, Kopie, Abdruck oder (teilweise) Veröffentlichung dieses Schnittmusters sind ausdrücklich untersagt – diese Verletzungen des Urheberrechts haben empfindlichen Geldstrafen zur Folge. Beim Verkauf der nach diesem Schnittmuster gefertigten Kleidungsstücke ist anzugeben: **Genäht nach einem Schnittmuster von erbsünde.**



Die rechten Stoffseiten von Träger und Taschenseite treffen aufeinander. Die Taschenseite liegt innen im Träger, die offenen Kanten treffen aufeinander.

Achtung: Die mittlere Naht des Trägers trifft auf die Kanten der Taschenöffnung.



Stecke die offenen Kanten aufeinander.



Nähe die offenen Kanten dann mit einem Geradstich deiner Nähmaschine zusammen.

Sicherheitshalber empfehlen wir hier eine zweite Naht, damit alles sicher hält.

Rechtliche Hinweise

Alle Rechte an diesem Schnittmuster liegen bei Ilka Matthiessen, erbsünde. Der Schnitt darf für private Zwecke genutzt werden. Bei einergewerblichen Nutzung des Schnittmusters dürfen ohne Lizenz maximal bis zu 20 fertige Kleidungsstücke insgesamt angefertigt und verkauft werden. Für die gewerbliche Anfertigung von mehr als 20 Kleidungsstücken muss zuvor eine Gewerbelizenz auf www.erbsuende.com erworben werden. Die Massenproduktion von nach diesem Schnittmuster gefertigten Kleidungsstücken ist untersagt. Die Weitergabe, der Weiterverkauf, Tausch, Kopie, Abdruck oder (teilweise) Veröffentlichung dieses Schnittmusters sind ausdrücklich untersagt – diese Verletzungen des Urheberrechts haben empfindlichen Geldstrafen zur Folge. Beim Verkauf der nach diesem Schnittmuster gefertigten Kleidungsstücke ist anzugeben: **Genäht nach einem Schnittmuster von erbsünde.**

Die eine Trägerseite ist jetzt mit der Tasche vernäht, die andere Trägerseite ist noch offen.



Zieh nun die Tasche aus dem Träger heraus - hier siehst du noch einmal: Die Naht des Trägers trifft auf die Stelle, an der die Kanten der Taschenöffnung aufeinandertreffen



Die zweite Trägerseite ist noch offen, sie wird nun ebenso angenäht.



Rechtliche Hinweise

Alle Rechte an diesem Schnittmuster liegen bei Ilka Matthiessen, erbsünde. Der Schnitt darf für private Zwecke genutzt werden. Bei einergewerblichen Nutzung des Schnittmusters dürfen ohne Lizenz maximal bis zu 20 fertige Kleidungsstücke insgesamt angefertigt und verkauft werden. Für die gewerbliche Anfertigung von mehr als 20 Kleidungsstücken muss zuvor eine Gewerbelizenz auf www.erbsuende.com erworben werden. Die Massenproduktion von nach diesem Schnittmuster gefertigten Kleidungsstücken ist untersagt. Die Weitergabe, der Weiterverkauf, Tausch, Kopie, Abdruck oder (teilweise) Veröffentlichung dieses Schnittmusters sind ausdrücklich untersagt – diese Verletzungen des Urheberrechts haben empfindlichen Geldstrafen zur Folge. Beim Verkauf der nach diesem Schnittmuster gefertigten Kleidungsstücke ist anzugeben: **Genäht nach einem Schnittmuster von erbsünde.**



Stecke deine Hand wieder durch die mittlere Wendeöffnung und greife dann durch die seitliche Trägeröffnung die Taschenseite.



Ziehe die seitliche Trägeröffnung und die Taschenseite durch die mittlere Wendeöffnung des Trägers nach draussen. Die offenen Kanten von Träger und Tasche treffen aufeinander.



Stecke auch hier wieder die Kanten aufeinander ...

Rechtliche Hinweise

Alle Rechte an diesem Schnittmuster liegen bei Ilka Matthiessen, erbsünde. Der Schnitt darf für private Zwecke genutzt werden. Bei einergewerblichen Nutzung des Schnittmusters dürfen ohne Lizenz maximal bis zu 20 fertige Kleidungsstücke insgesamt angefertigt und verkauft werden. Für die gewerbliche Anfertigung von mehr als 20 Kleidungsstücken muss zuvor eine Gewerbelizenz auf www.erbsuende.com erworben werden. Die Massenproduktion von nach diesem Schnittmuster gefertigten Kleidungsstücken ist untersagt. Die Weitergabe, der Weiterverkauf, Tausch, Kopie, Abdruck oder (teilweise) Veröffentlichung dieses Schnittmusters sind ausdrücklich untersagt – diese Verletzungen des Urheberrechts haben empfindlichen Geldstrafen zur Folge. Beim Verkauf der nach diesem Schnittmuster gefertigten Kleidungsstücke ist anzugeben: **Genäht nach einem Schnittmuster von erbsünde.**



... und nähe sie mit einem Geradstich deiner Nähmaschine zusammen.
Denke an die zweite Sicherungsnaht.



Ziehe dann die Tasche wieder aus dem Träger, die Mittelnahrt des Trägers trifft auf die beiden Öffnungskanten der Tasche.



Deine Hundetasche ist fast fertig, du musst nur noch die Wendeöffnung schließen.

Rechtliche Hinweise

Alle Rechte an diesem Schnittmuster liegen bei Ilka Matthiessen, erbsünde. Der Schnitt darf für private Zwecke genutzt werden. Bei einergewerblichen Nutzung des Schnittmusters dürfen ohne Lizenz maximal bis zu 20 fertige Kleidungsstücke insgesamt angefertigt und verkauft werden. Für die gewerbliche Anfertigung von mehr als 20 Kleidungsstücken muss zuvor eine Gewerbelizenz auf www.erbsuende.com erworben werden. Die Massenproduktion von nach diesem Schnittmuster gefertigten Kleidungsstücken ist untersagt. Die Weitergabe, der Weiterverkauf, Tausch, Kopie, Abdruck oder (teilweise) Veröffentlichung dieses Schnittmusters sind ausdrücklich untersagt – diese Verletzungen des Urheberrechts haben empfindlichen Geldstrafen zur Folge. Beim Verkauf der nach diesem Schnittmuster gefertigten Kleidungsstücke ist anzugeben: **Genäht nach einem Schnittmuster von erbsünde.**

Hier siehst du die noch offene Wendeöffnung im Träger.



Falte die Kanten der Nahtzugabe nach innen und stecke die Wendeöffnung mit Nadeln oder Klammern zu.



Nähe die Öffnung nun knappkantig mit einem Gradstich deiner Nähmaschine oder per Hand mit dem Matratzenstich zu.



Rechtliche Hinweise

Alle Rechte an diesem Schnittmuster liegen bei Ilka Matthiessen, erbsünde. Der Schnitt darf für private Zwecke genutzt werden. Bei einergewerblichen Nutzung des Schnittmusters dürfen ohne Lizenz maximal bis zu 20 fertige Kleidungsstücke insgesamt angefertigt und verkauft werden. Für die gewerbliche Anfertigung von mehr als 20 Kleidungsstücken muss zuvor eine Gewerbelizenz auf www.erbsuende.com erworben werden. Die Massenproduktion von nach diesem Schnittmuster gefertigten Kleidungsstücken ist untersagt. Die Weitergabe, der Weiterverkauf, Tausch, Kopie, Abdruck oder (teilweise) Veröffentlichung dieses Schnittmusters sind ausdrücklich untersagt – diese Verletzungen des Urheberrechts haben empfindlichen Geldstrafen zur Folge. Beim Verkauf der nach diesem Schnittmuster gefertigten Kleidungsstücke ist anzugeben: **Genäht nach einem Schnittmuster von erbsünde.**

Fertig ist deine Hundetasche.



Handytasche nähen

Möchtest du eine Handytasche aufnähen, so findest du im Schnittmuster ein Schnittteil sowie auf dem Schnittmuster eine Positionsmarkierung

Schneide die Außentasche zu, übertrage dann die Markierung für die Taschenposition aus dem Schnittmuster auf eines der beiden äußeren Taschenteile.



Am einfachsten ist das Markieren, wenn du die Taschenmarkierung auf dem Schnittmuster aufschneidest und hochklappst. Dann kannst du die Markierung auf den Stoff übertragen.

Bevor du das Taschenteil nun zuschneidest kontrolliere, dass dein Handymodell auch in die vorgegebene Taschengröße passt. Ansonsten musst du gegebenenfalls etwas vergrößern.

Die enthaltene Größe reicht für iPhones Pro Max.



Rechtliche Hinweise

Alle Rechte an diesem Schnittmuster liegen bei Ilka Matthiessen, erbsünde. Der Schnitt darf für private Zwecke genutzt werden. Bei einergewerblichen Nutzung des Schnittmusters dürfen ohne Lizenz maximal bis zu 20 fertige Kleidungsstücke insgesamt angefertigt und verkauft werden. Für die gewerbliche Anfertigung von mehr als 20 Kleidungsstücken muss zuvor eine Gewerbelizenz auf www.erbsuende.com erworben werden. Die Massenproduktion von nach diesem Schnittmuster gefertigten Kleidungsstücken ist untersagt. Die Weitergabe, der Weiterverkauf, Tausch, Kopie, Abdruck oder (teilweise) Veröffentlichung dieses Schnittmusters sind ausdrücklich untersagt – diese Verletzungen des Urheberrechts haben empfindlichen Geldstrafen zur Folge. Beim Verkauf der nach diesem Schnittmuster gefertigten Kleidungsstücke ist anzugeben: **Genäht nach einem Schnittmuster von erbsünde.**



Schneide das Taschenteil zu und klappe die Nahtzugabe der oberen Kante (Taschenöffnung) nach innen um.



Nähe den Taschenumschlag knappkantig mit einem Gradstich deiner Nähmaschine fest.



Falte nun die Nahtzugabe der restlichen drei Kanten nach innen um und dämpfe sie mit dem Bügeleisen.

Rechtliche Hinweise

Alle Rechte an diesem Schnittmuster liegen bei Ilka Matthiessen, erbsünde. Der Schnitt darf für private Zwecke genutzt werden. Bei einergewerblichen Nutzung des Schnittmusters dürfen ohne Lizenz maximal bis zu 20 fertige Kleidungsstücke insgesamt angefertigt und verkauft werden. Für die gewerbliche Anfertigung von mehr als 20 Kleidungsstücken muss zuvor eine Gewerbelizenz auf www.erbsuende.com erworben werden. Die Massenproduktion von nach diesem Schnittmuster gefertigten Kleidungsstücken ist untersagt. Die Weitergabe, der Weiterverkauf, Tausch, Kopie, Abdruck oder (teilweise) Veröffentlichung dieses Schnittmusters sind ausdrücklich untersagt – diese Verletzungen des Urheberrechts haben empfindlichen Geldstrafen zur Folge. Beim Verkauf der nach diesem Schnittmuster gefertigten Kleidungsstücke ist anzugeben: **Genäht nach einem Schnittmuster von erbsünde.**



Stecke die Tasche jetzt an den drei Kanten mit Stecknadeln auf die markierte Position auf der Tasche fest.

Wichtig: Die obere Taschenöffnung wird nicht festgesteckt, sie bleibt offen!



Nähe die Tasche an den drei festgesteckten Kanten mit einem Geradstich deiner Nähmaschine fest.



Fertig ist deine Handytasche.

Nähe nun die Hundetasche, wie oben beschrieben, fertig.

Rechtliche Hinweise

Alle Rechte an diesem Schnittmuster liegen bei Ilka Matthiessen, erbsünde. Der Schnitt darf für private Zwecke genutzt werden. Bei einergewerblichen Nutzung des Schnittmusters dürfen ohne Lizenz maximal bis zu 20 fertige Kleidungsstücke insgesamt angefertigt und verkauft werden. Für die gewerbliche Anfertigung von mehr als 20 Kleidungsstücken muss zuvor eine Gewerbelizenz auf www.erbsuende.com erworben werden. Die Massenproduktion von nach diesem Schnittmuster gefertigten Kleidungsstücken ist untersagt. Die Weitergabe, der Weiterverkauf, Tausch, Kopie, Abdruck oder (teilweise) Veröffentlichung dieses Schnittmusters sind ausdrücklich untersagt – diese Verletzungen des Urheberrechts haben empfindlichen Geldstrafen zur Folge. Beim Verkauf der nach diesem Schnittmuster gefertigten Kleidungsstücke ist anzugeben: **Genäht nach einem Schnittmuster von erbsünde.**