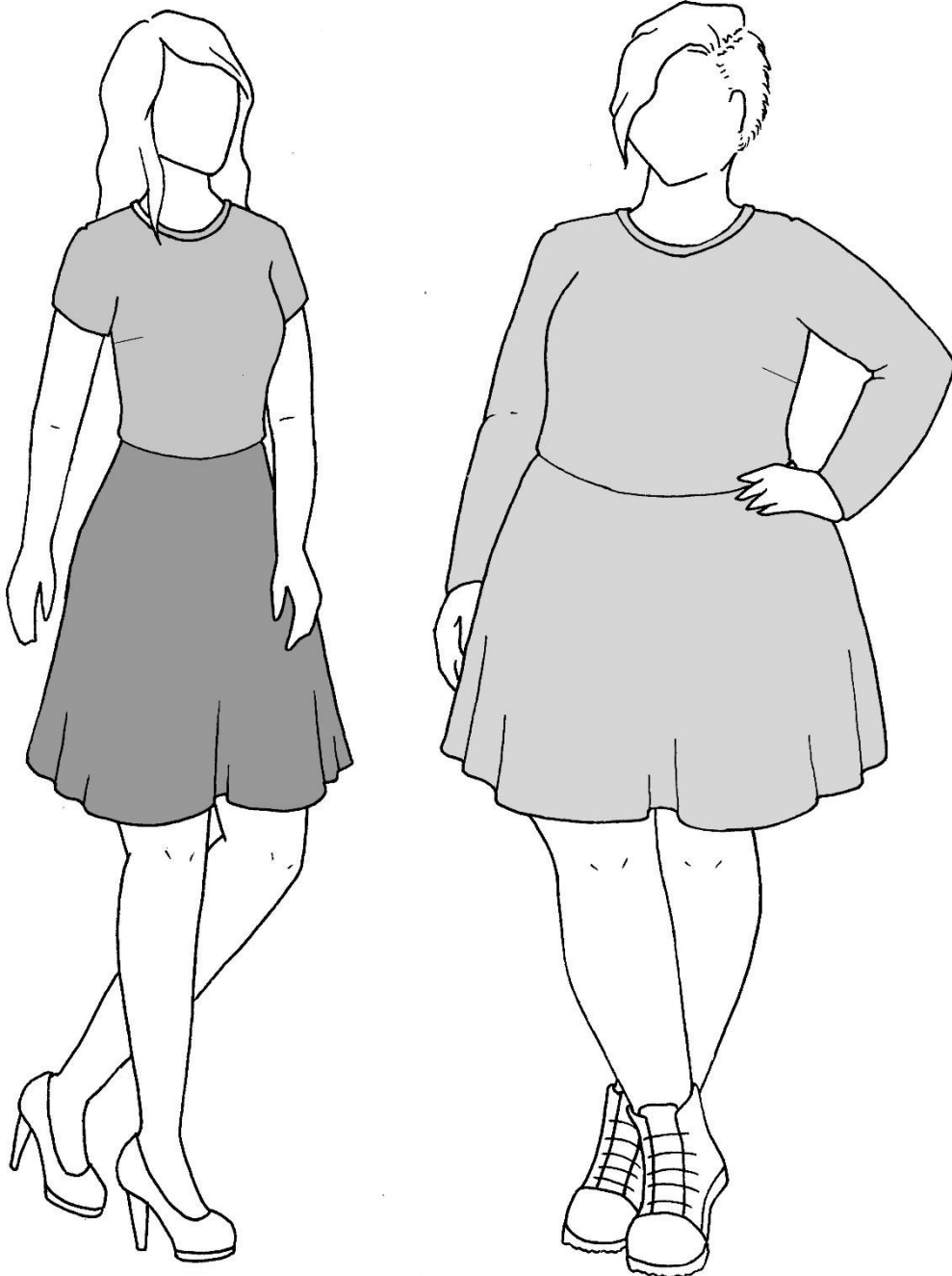


petrolina

figurnahes kleid mit
ausgestelltem rockteil

größe 32 – 56



petrolina

Inhaltsverzeichnis

Titel	
Vorwort, Impressum	
Materialblatt, Maßtabelle, wichtige Hinweise	1
Petrolina zuschneiden	2
Petrolina nähen	3 – 10
Schnittanpassung – Rock verlängern	10
Schnittanpassung – Hüftumfang erweitern	11
Schnittanpassung – Taillenweite anpassen	11
Schnittanpassung – Schulterbreite anpassen	12 – 13
Schnittanpassung – Brustabnäher versetzen	13 – 14



Über petrolina

Petrolina ist ein Kleid mit schmal geschnittenem Oberteil und ausgestelltem Rock. Der schlichte und einfache Schnitt mit Brustabnähern eignet sich - je nach Stoffwahl - für das ganze Jahr und kann mit kurzen oder langen Ärmeln genäht werden. Zum Vernähen eignen sich alle leichten dehnbaren Stoffe wie Jersey, Viskosejersey, etc. Das Schnittmuster umfasst die Größen 32 – 56.

Maßtabelle

Die folgende Tabelle dient der Größenwahl. Dabei ist das Maß des Brustumfangs für die Wahl der richtigen Größe entscheidend. Ist dein Hüftumfang größer, als dein Brustumfang, dann kannst du den Schnitt entsprechend anpassen. Wie du dafür vorgehst ist in der Anleitung beschrieben.

Größe	32	34	36	38	40	42	44	46	48	50	52	54	56
Brustumfang	bis 85cm	bis 90cm	bis 94cm	bis 98cm	bis 102cm	bis 106cm	bis 111cm	bis 116cm	bis 121cm	bis 126cm	bis 130cm	bis 135cm	bis 140cm
Taille	bis 76cm	bis 80cm	bis 86cm	bis 90cm	bis 94cm	bis 98cm	bis 102cm	bis 106cm	bis 110cm	bis 114cm	bis 119cm	bis 123cm	bis 126cm
Hüftumfang	bis 86cm	bis 90cm	bis 93cm	bis 97cm	bis 100cm	bis 105cm	bis 110cm	bis 115cm	bis 120cm	bis 125cm	bis 130cm	bis 135cm	bis 140cm

Stoffempfehlung

Es eignen sich dehnbare Stoffe wie Jersey, Viskosejersey, Jacquard, French Terry, Strick etc.

Stoffmenge

Größe	32	34	36	38	40	42	44	46	48	50	52	54	56
Stofflänge	1,8m	1,8m	2m	2m	2,2m	2,2m	2,5m	2,5m	2,5m	2,8m	2,8m	3m	3m

Naht- und Saumzugaben

Das Schnittmuster enthält keine Naht- und Saumzugaben, diese müssen beim Zuschneiden individuell hinzugefügt werden.

Benötigtes Material

- Stoff (s.o.)
- Klebeband zum Zusammenkleben des Schnittmusters
- Schere, Maßband, Stecknadeln oder Klammern
- Nähmaschine, Overlock/Coverlock (falls vorhanden), Bügeleisen

Wichtige Hinweise

- Vor dem Zuschneiden lies bitte zunächst die gesamte Anleitung!
- Zum korrekten Öffnen und Drucken des Schnittmusters verwende bitte den aktuellen Adobe Acrobat Reader.
- Bei der Druckeinstellung achte darauf, dass entweder 100% oder „ohne Seitenanpassung“ eingestellt ist.

Rechtliche Hinweise:

Alle Rechte an diesem ebook liegen bei Ilka Matthiessen.

Dieser Schnitt darf für private Zwecke und zur Anfertigung von bis zu 20 Exemplaren auch zum gewerblichen Verkauf verwendet werden.

Die Massenproduktion von nach diesem ebook gefertigten Kleidungsstücken sowie Weitergabe oder -verkauf, Tausch, Kopie, Abdruck oder Veröffentlichung (auch teilweise) dieses ebooks sind ausdrücklich untersagt.

Beim Verkauf der nach diesem ebook angefertigten Kleidungsstücke ist Folgendes anzugeben: **genäht nach dem ebook petrolina von erbsünde®**

Petrolina zuschneiden

Falte den Stoff links auf links zusammen. Lege das Schnittteil für das Rockteil mit der Markierung „Vordere/hintere Mitte/ Bruch“ an die Kante. Schneide das Schnittteil 2x im Bruch zu.



Möchtest du Stoff sparen und musst nicht auf den Musterverlauf achten, kannst du den hinteren Rockteil auch 1x in doppelter Stofflage zuschneiden (Nahtzugabe nicht vergessen). Die beiden Teile verbindest du dann mit einer Mittelnaht zu einem Rockteil.

Falte den Stoff links auf links zusammen und lege das Schnittteil für das vordere Oberteil mit der Markierung „Vordere Mitte/ Bruch“ an die Kante.

Schneide das Schnittteil 1x im Bruch zu. Schneide das hintere Oberteil ebenfalls 1x im Stoffbruch zu.



Schneide die Ärmel 1x in doppelter Stofflage zu und übertrage die Markierungen aus dem Schnittmuster auf die Armkugel.





Petrolina nähen

Lege das hintere Rockteil mit der rechten Stoffseite nach oben vor dich hin.

Lege das vordere Rockteil rechts auf rechts darauf.

Wie du das Rockteil verlängern kannst ist am Ende der Anleitung beschrieben.

Stecke die Seitenkanten aufeinander und schließe die Naht.

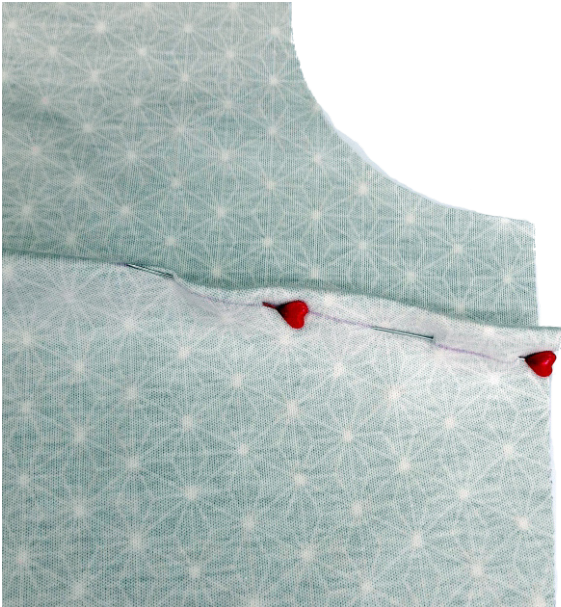
Wiederhole das Ganze mit der anderen Seite.

So sieht dein Rockteil jetzt aus.

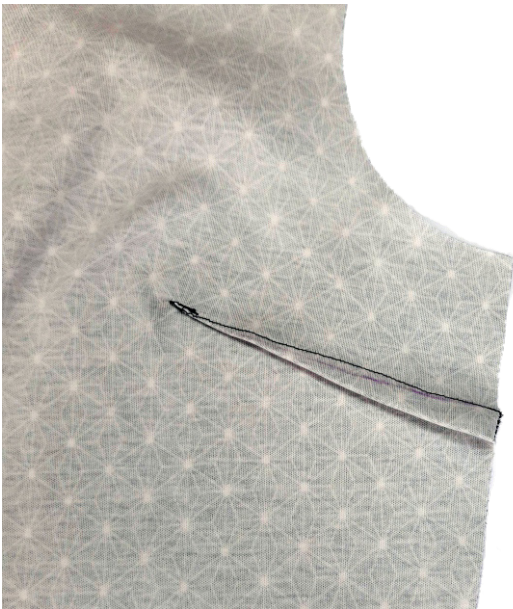


Übertrage die Brustabnäher aus dem Schnittmuster auf die linke Seite des vorderen Oberteils.

Wie du den Brustabnäher versetzt, ist am Ende der Anleitung beschrieben.



Stecke die Markierungen rechts auf rechts aufeinander.



Nähe die Abnäher entlang der Markierung mit einem Geradstich der Nähmaschine. Bügelle den Abnäher nach unten und wiederhole das Ganze mit dem zweiten Abnäher.



Lege nun das hintere Oberteil mit der rechten Stoffseite nach oben vor dich hin. Lege jetzt das vordere Oberteil rechts auf rechts darauf. Stecke die Schulterkanten zusammen und schließe die Naht. Wiederhole das Ganze mit der anderen Schulter.



Lege nun das Oberteil aufgeklappt mit der rechten Stoffseite nach oben vor dich hin und nimm den ersten Ärmel zur Hand.



Stecke den Ärmel rechts auf rechts an den Armausschnitt. Achte darauf, dass alle Markierungen aufeinander treffen.

Schließe die Naht und wiederhole das Ganze mit dem anderen Ärmel.



Lege das Oberteil jetzt rechts auf rechts zusammen.

Stecke die Unterarm- und Seitenkanten aufeinander und schließe die Naht in einem durch.

Wiederhole das Ganze mit der anderen Seite.

So sieht das Oberteil jetzt aus.



Miss den Umfang des Halsausschnittes aus. Rechne diesen $\times 0,8$.
Schneide einen 5cm hohen Stoffstreifen mit der errechneten Breite zu. Dieser Streifen wird dein Halsbündchen.



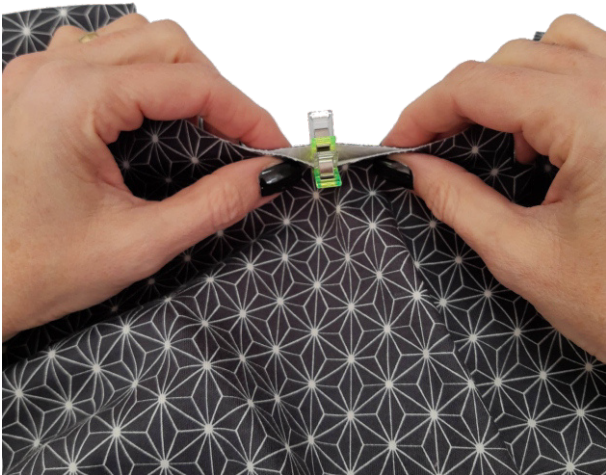
Falte das Halsbündchen rechts auf rechts zusammen und stecke die kurzen Kanten aufeinander.
Schließe die Naht.



Markiere am Halsausschnitt des Oberteils die vordere und hintere Mitte.



Lege die Markierungen am Halsausschnitt genau aufeinander. So findest du die Viertel des Halsausschnittes.



Markiere die Viertel des Halsausschnittes.



Falte das Halsbündchen in der Höhe links auf links zusammen und markiere die Viertel des Bündchenrings.



Stecke jetzt das Halsbündchen rechts auf rechts an den Halsausschnitt. Beginne beim Stecken mit den Markierungen und achte darauf, dass diese genau aufeinander treffen. Stecke das Bündchen dann gleichmäßig gedehnt fest und schließe die Naht



So sieht das Oberteil jetzt aus.





Nimm nun den Rock wieder zur Hand.
Ziehe ihn rechts auf rechts über das
Oberteil.
Achte darauf, dass die Seitennähte von
Oberteil und Rockteil genau aufeinander
treffen.
Stecke Rock und Oberteil rundherum
rechts auf rechts zusammen und schließe
die Naht.



Nun wird das Kleid noch gesäumt.
Falte den Saum des ersten Ärmels nach
innen und stecke ihn fest.
Steppe den Saum ab und wiederhole das
Ganze mit dem anderen Ärmel.



Stecke den Saum des Rockes nach innen
um und steppe ihn ebenfalls fest.



Dein Kleid ist fertig.

Schnittanpassungen



Rock verlängern

Möchtest du den Rock verlängern, so kannst du den Schnitt beim vorderen und hinteren Rockteil einfach entlang der Seitenkante ganz nach Wunsch verlängern.



Beim einfachen Verlängern ist die Saumkante dann weiter ausgestellt. Wünschst du sie schmaler, so kannst du die Seitenkante auch weniger ausgestellt verlängern, indem du sie etwas einrückst.



Übertrage dann den Bogen der unteren Rockkante auf die neue Saumkante deines Rockes.



Hüftumfang erweitern

Benötigst du an der Hüfte eine größere Größe, als an Brust und Taille, so verbreitere den Rockteil entsprechend. Gehe oben an der Rockkante von der Größe deines Oberteils aus und ziehe dann eine neue Seitenkante zur benötigten Größe. Hier z. B. von Gr. 40 zu Gr. 44.

Schneide das Schnittteil dann entsprechend zu und wiederhole das Ganze mit dem Rückteil des Rockes.



Tailenweite anpassen

Möchtest du die Tailenweite anpassen, so gehe wie folgt vor:

Benötigst du an der Brust zB Gr. 40 und in der Taille Gr. 44, so ziehe eine neue Seitenkante. Setze dabei an der ausgestellten Ecke des Brustabnehmers der Gr. 40 an und ziehe die Linie bis herunter zur Saumkante der Gr. 44. Schneide dann dein Schnittmuster entsprechend zu.



Schulterbreite anpassen

Möchtest du die Schulterbreite ändern, so gehe wie folgt vor: Zeichne – ausgehend von der Mitte der Schulternaht – eine 20 cm lange Linie senkrecht nach unten. Vom Ende dieser Linie zeichnest du dann eine waagerechte Linie zum Armausschnitt hin.



Schneide das Schnittmuster dann an den Hilfslinien auseinander – bis ganz knapp an den Armausschnitt.



Verschiebe nun das Papier überlappend, bis die gewünschte Schulterbreite erreicht ist.



Fixiere die Teile mit einem Klebeband, lege ein Stück Papier unter die Schulterkante und zeichne die neue Schulterkante nach. Fertig ist dein angepasstes Schnittmuster mit verkürzter Schulterbreite.

Wiederhole das Ganze bei der Schulterkante des Rückenteils.

Möchtest du die Schulterkante verlängern, so gehe genauso vor und ziehe das auseinander geschnittene Papier um den gewünschten Wert auseinander. Passe dann die neue Schulterkante wie beschrieben an.



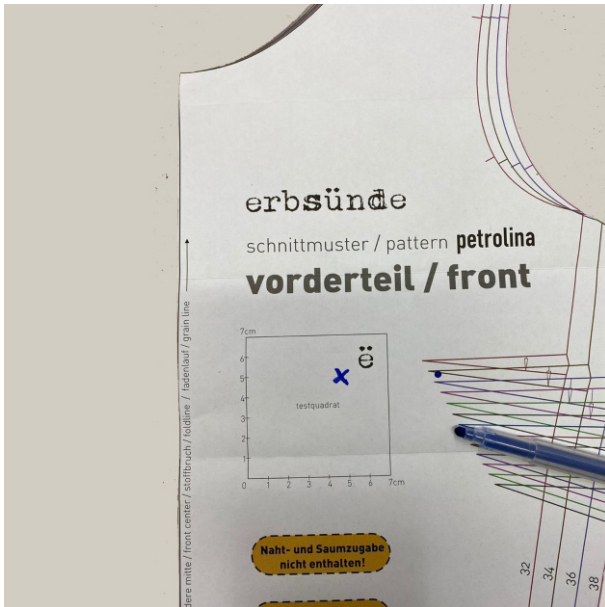
Brustabnäher versetzen

In manchen Fällen muss der Brustabnäher etwas versetzt werden. Um zu überprüfen, ob dies bei dir der Fall ist, heftest du dir das in deiner Größe ausgeschnittene Vorderteil mit ein paar Nadeln an dein Oberteil.

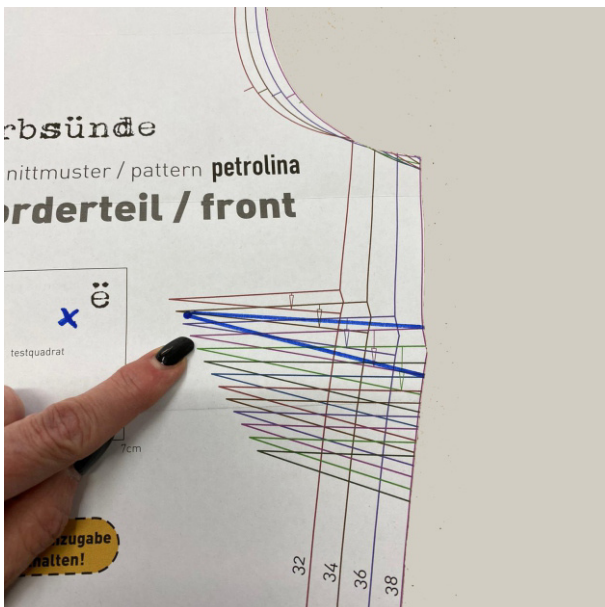
Trage dabei den BH, den du gewöhnlich trägst.



Markiere dir nun den Punkt, an dem deine Brustwarze sitzt.

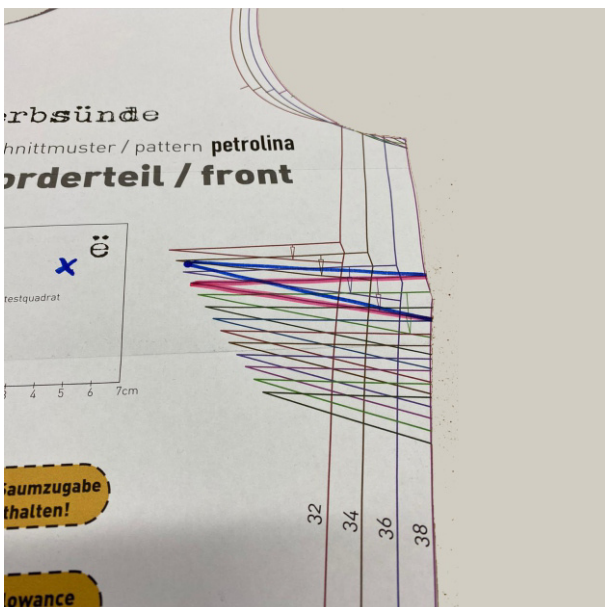


Du hast nun die Höhe markiert, auf der die Spitze deines Brustabnehmers sitzen soll. Übertrage nun diese ermittelte Höhe auf die Höhe der Spitze des im Schnitt eingezeichneten Brustabnehmers (Punkt im Bild).



Ziehe nun – ausgehend von der neuen Höhe der Spitze des Brustabnehmers die neuen Linien zum ursprünglichen Brustabnehmer.

Mein Finger markiert die Höhe des ursprünglichen Abnehmers.



Hier siehst du nun alten (rote Linien) und neuen (blaue Linien) Brustabnehmer im Vergleich. Die Spitze des Brustabnehmers ist ca. 1 cm nach oben versetzt, die Seite bleibt gleich.

Schneide deinen Stoff nun zu und übertrage den neu gesetzten Brustabnehmer.