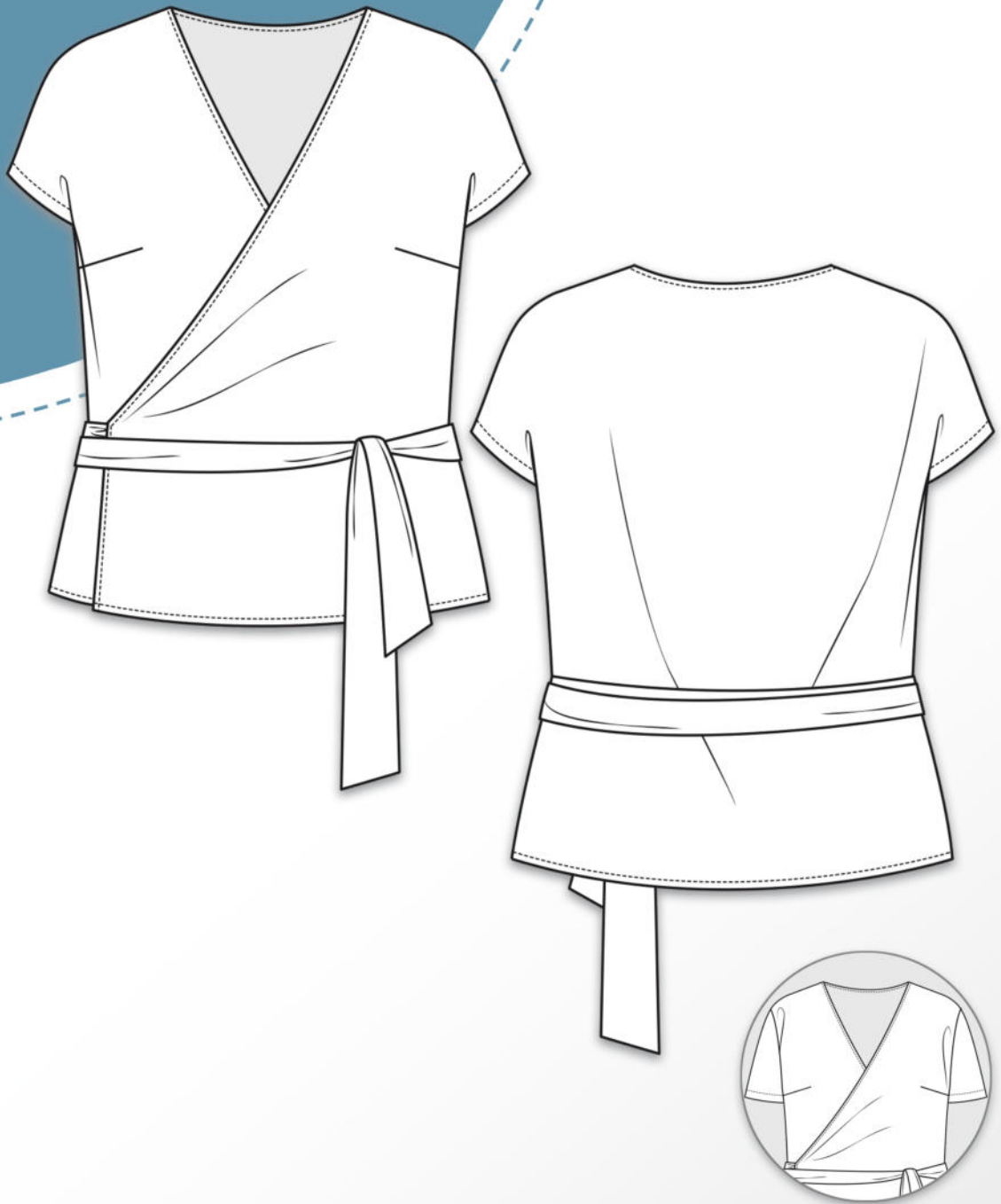


# olivia

34 - 56

erbsünde



schnittmuster



sewing pattern

### Concernant **Olivia**

Olivia est un chemisier portefeuille ample avec des pinces de poitrine et des épaules tombantes. Elle se noue à la taille avec une longue bande à nouer et peut être fermée par un nœud ou un ruban. Le patron comprend deux variantes de manches : sans manches avec une parementure et à manches courtes. Le chemisier peut être simplement ourlé au niveau de l'encolure ; pour un tissu plus rigide, une parementure de cou incluse peut être utilisée.

### Tableau des mensurations corporelles

Le tableau suivant sert à choisir la taille. La mesure du tour de poitrine est déterminante pour choisir la bonne taille.

Taille EU	34	36	38	40	42	44	46	48	50	52	54	56
Tour de poitrine	jusqu'à 90cm	jusqu'à 94cm	jusqu'à 98cm	jusqu'à 102cm	jusqu'à 106cm	jusqu'à 111cm	jusqu'à 116cm	jusqu'à 121cm	jusqu'à 126cm	jusqu'à 130cm	jusqu'à 135cm	jusqu'à 140cm
Tour de taille	jusqu'à 80cm	jusqu'à 86cm	jusqu'à 90cm	jusqu'à 94cm	jusqu'à 98cm	jusqu'à 102cm	jusqu'à 106cm	jusqu'à 110cm	jusqu'à 114cm	jusqu'à 119cm	jusqu'à 123cm	jusqu'à 126cm
Tour de hanches	jusqu'à 90cm	jusqu'à 93cm	jusqu'à 97cm	jusqu'à 100cm	jusqu'à 105cm	jusqu'à 110cm	jusqu'à 115cm	jusqu'à 120cm	jusqu'à 125cm	jusqu'à 130cm	jusqu'à 135cm	jusqu'à 140cm

### Recommandation de tissu

Pour le chemisier, utilisez des tissus non extensibles tels que le lin, la popeline de coton, la mousseline, etc.

### Quantite de tissu pour une largeur de tissu de 1,45 m

Taille	34	36	38	40	42	44	46	48	50	52	54	56
Longueur de tissu	1,5m	1,5m	1,5m	2m	2m	2,5m	2,5m	2,5m	3m	3m	3m	3m

### Marges de couture et d'ourlet

Le patron ne comprend pas de marges de couture ni d'ourlet, celles-ci doivent être ajoutées individuellement lors de la découpe.

### Matériel nécessaire

- Tissu (voir ci-dessus)
- Ruban adhésif pour assembler le patron
- Ciseaux, mètre ruban, épingles ou pinces
- Machine à coudre, surjeteuse/coverlock (si disponible), fer à repasser
- 

### Remarques importantes

- Avant de découper, veuillez lire l'intégralité des instructions !
- Pour ouvrir et imprimer correctement le patron, utilisez la dernière version d'Adobe Acrobat Reader.
- Lors du réglage de l'impression, assurez-vous de sélectionner soit 100 %, soit "sans ajustement des pages".

#### Mentions légales

Tous les droits de ce patron appartiennent à Ilka Matthiessen, erbsünde. Le patron peut être utilisé à des fins personnelles. Pour une utilisation commerciale du patron, un maximum de 20 vêtements finis peuvent être fabriqués et vendus sans licence. Pour la production commerciale de plus de 20 vêtements, une licence commerciale doit être achetée à l'avance sur [www.erbsuende.com](http://www.erbsuende.com). La production en série de vêtements réalisés à partir de ce patron est interdite. La distribution, la revente, l'échange, la copie, l'impression ou la publication (partielle) de ce patron sont expressément interdits - ces violations du droit d'auteur entraîneront des amendes sévères. Lors de la vente de vêtements réalisés à partir de ce patron, veuillez indiquer :

Cousu d'après un patron de erbsünde.



### Découpe d'Olivia sans manches

Choisissez la variante avec des épaules tombantes dans le patron (ligne extérieure).

Pliez le tissu envers contre envers. Placez la pièce du patron pour le devant dessus et découpez le devant une fois dans le tissu plié en double.

L'encolure sera simplement ourlée.

Comme un ourlet étroit est le plus joli pour le décolleté du chemisier, ajoutez ici une marge de couture généreuse au lieu de la marge d'ourlet habituelle.

Les pièces du patron seront surfilées plus tard.



Choisissez également la variante avec des épaules tombantes dans le patron (ligne extérieure).

Pliez le tissu envers contre envers. Placez la pièce du patron pour le dos avec la marque « milieu dos / pliure » sur le bord. Découpez le dos une fois dans le tissu plié en double.

L'encolure sera simplement ourlée.

Comme un ourlet étroit est le plus joli pour le décolleté du chemisier, ajoutez ici une marge de couture généreuse au lieu de la marge d'ourlet habituelle.

Surfilez la pièce du patron.



Découpez la parementure d'emmanchure une fois dans le tissu plié en double.

Surfilez les pièces du patron.

#### Mentions légales

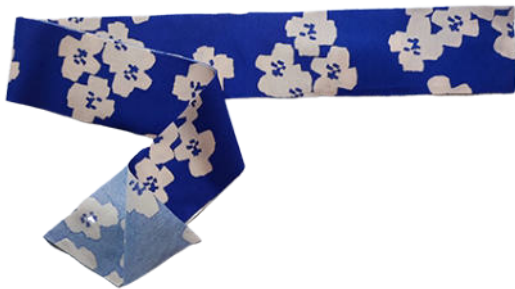
Tous les droits de ce patron appartiennent à Ilka Matthiessen, erbsünde. Le patron peut être utilisé à des fins personnelles. Pour une utilisation commerciale du patron, un maximum de 20 vêtements finis peuvent être fabriqués et vendus sans licence. Pour la production commerciale de plus de 20 vêtements, une licence commerciale doit être achetée à l'avance sur [www.erbsuende.com](http://www.erbsuende.com). La production en série de vêtements réalisés à partir de ce patron est interdite. La distribution, la revente, l'échange, la copie, l'impression ou la publication (partielle) de ce patron sont expressément interdits - ces violations du droit d'auteur entraîneront des amendes sévères. Lors de la vente de vêtements réalisés à partir de ce patron, veuillez indiquer :

Cousu d'après un patron de erbsünde.



Découpez la bande de nouage deux fois dans le tissu plié en double. Vous obtiendrez 4 pièces.

Surfilez toutes les pièces du patron.



### Coudre Olivia

Le chemisier est assemblé de manière identique, qu'il soit avec des épaules tombantes ou des manches. Transférez les pinces de poitrine du patron sur l'envers des deux pièces du devant.



Épinglez la pince endroit contre endroit en suivant les marques.

#### Mentions légales

Tous les droits de ce patron appartiennent à Ilka Matthiessen, erbsünde. Le patron peut être utilisé à des fins personnelles. Pour une utilisation commerciale du patron, un maximum de 20 vêtements finis peuvent être fabriqués et vendus sans licence. Pour la production commerciale de plus de 20 vêtements, une licence commerciale doit être achetée à l'avance sur [www.erbsuende.com](http://www.erbsuende.com). La production en série de vêtements réalisés à partir de ce patron est interdite. La distribution, la revente, l'échange, la copie, l'impression ou la publication (partielle) de ce patron sont expressément interdits - ces violations du droit d'auteur entraîneront des amendes sévères. Lors de la vente de vêtements réalisés à partir de ce patron, veuillez indiquer :

Cousu d'après un patron de erbsünde.





Cousez la pince en suivant la marque avec un point droit de la machine à coudre.



Repassez la pince vers le haut et répétez l'opération avec l'autre pince.

Surfilez maintenant les pièces du devant.



Placez la pièce du dos devant vous, avec le côté droit du tissu vers le haut.

Si vous cousez le chemisier avec une parementure de cou, passez à la page 19.

#### Mentions légales

Tous les droits de ce patron appartiennent à Ilka Matthiessen, erbsünde. Le patron peut être utilisé à des fins personnelles. Pour une utilisation commerciale du patron, un maximum de 20 vêtements finis peuvent être fabriqués et vendus sans licence. Pour la production commerciale de plus de 20 vêtements, une licence commerciale doit être achetée à l'avance sur [www.erbsuende.com](http://www.erbsuende.com). La production en série de vêtements réalisés à partir de ce patron est interdite. La distribution, la revente, l'échange, la copie, l'impression ou la publication (partielle) de ce patron sont expressément interdits - ces violations du droit d'auteur entraîneront des amendes sévères. Lors de la vente de vêtements réalisés à partir de ce patron, veuillez indiquer :

Cousu d'après un patron de erbsünde.



Placez maintenant la première pièce du devant endroit contre endroit sur la pièce du dos.

Épinglez les bords des épaules ensemble et fermez la couture.

Répétez l'opération avec l'autre pièce du devant.

Remarque : Les coutures d'épaule du chemisier sont légèrement déplacées vers l'avant. C'est pourquoi l'emmanchure arrière est plus grande.



Maintenant, l'encolure va être ourlée.  
Repliez et repassez le bord surfilé vers l'intérieur.



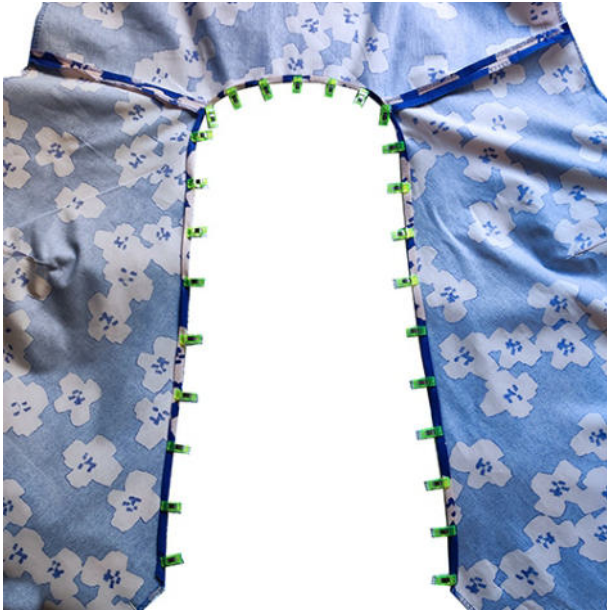
Repliez ensuite le bord une deuxième fois vers l'intérieur. La couture de surfilage ne doit plus être visible.  
Épinglez le bord en place.

#### Mentions légales

Tous les droits de ce patron appartiennent à Ilka Matthiessen, erbsünde. Le patron peut être utilisé à des fins personnelles. Pour une utilisation commerciale du patron, un maximum de 20 vêtements finis peuvent être fabriqués et vendus sans licence. Pour la production commerciale de plus de 20 vêtements, une licence commerciale doit être achetée à l'avance sur [www.erbsuende.com](http://www.erbsuende.com). La production en série de vêtements réalisés à partir de ce patron est interdite. La distribution, la revente, l'échange, la copie, l'impression ou la publication (partielle) de ce patron sont expressément interdits - ces violations du droit d'auteur entraîneront des amendes sévères. Lors de la vente de vêtements réalisés à partir de ce patron, veuillez indiquer :

Cousu d'après un patron de erbsünde.





Épinglez bien l'encolure tout autour.  
Surpiquez l'ourlet de l'encolure près du bord.



Voici à quoi ressemble votre encolure  
ourlée du côté droit du tissu.



Prenez maintenant les deux premières  
bandes de nouage.

#### Mentions légales

Tous les droits de ce patron appartiennent à Ilka Matthiessen, erbsünde. Le patron peut être utilisé à des fins personnelles. Pour une utilisation commerciale du patron, un maximum de 20 vêtements finis peuvent être fabriqués et vendus sans licence. Pour la production commerciale de plus de 20 vêtements, une licence commerciale doit être achetée à l'avance sur [www.erbsuende.com](http://www.erbsuende.com). La production en série de vêtements réalisés à partir de ce patron est interdite. La distribution, la revente, l'échange, la copie, l'impression ou la publication (partielle) de ce patron sont expressément interdits - ces violations du droit d'auteur entraîneront des amendes sévères. Lors de la vente de vêtements réalisés à partir de ce patron, veuillez indiquer :

Cousu d'après un patron de erbsünde.



Place la première bande de nouage avec le côté droit du tissu vers le haut devant toi.



Place la deuxième bande de nouage endroit contre endroit sur la première. Épingle les deux bords longs et les bords courts en biais ensemble. Ferme la couture.



Retourne la bande de nouage.



#### Mentions légales

Tous les droits de ce patron appartiennent à Ilka Matthiessen, erbsünde. Le patron peut être utilisé à des fins personnelles. Pour une utilisation commerciale du patron, un maximum de 20 vêtements finis peuvent être fabriqués et vendus sans licence. Pour la production commerciale de plus de 20 vêtements, une licence commerciale doit être achetée à l'avance sur [www.erbsuende.com](http://www.erbsuende.com). La production en série de vêtements réalisés à partir de ce patron est interdite. La distribution, la revente, l'échange, la copie, l'impression ou la publication (partielle) de ce patron sont expressément interdits - ces violations du droit d'auteur entraîneront des amendes sévères. Lors de la vente de vêtements réalisés à partir de ce patron, veuillez indiquer :

Cousu d'après un patron de erbsünde.



Transfère la marque pour la bande de nouage du patron sur le bord avant de la première pièce du devant.



Fronce la bande de nouage jusqu'à ce qu'elle atteigne la longueur de la marque sur le devant.



Place la bande de nouage endroit contre endroit sur le devant. Les bords doivent se superposer.  
Épingle la bande de nouage en place et ferme la couture.  
Répète l'opération avec l'autre bande de nouage sur l'autre pièce du devant.

#### Mentions légales

Tous les droits de ce patron appartiennent à Ilka Matthiessen, erbsünde. Le patron peut être utilisé à des fins personnelles. Pour une utilisation commerciale du patron, un maximum de 20 vêtements finis peuvent être fabriqués et vendus sans licence. Pour la production commerciale de plus de 20 vêtements, une licence commerciale doit être achetée à l'avance sur [www.erbsuende.com](http://www.erbsuende.com). La production en série de vêtements réalisés à partir de ce patron est interdite. La distribution, la revente, l'échange, la copie, l'impression ou la publication (partielle) de ce patron sont expressément interdits - ces violations du droit d'auteur entraîneront des amendes sévères. Lors de la vente de vêtements réalisés à partir de ce patron, veuillez indiquer :

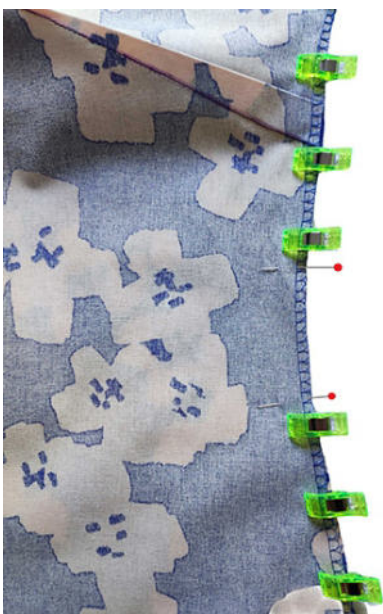
Cousu d'après un patron de erbsünde.



Voici à quoi ressemble la bande de nouage cousue du côté droit du tissu.



Place maintenant le chemisier endroit contre endroit. Épingles les bords latéraux ensemble.



Transfère les marques du patron sur le bord latéral du chemisier. Ces marques indiquent l'emplacement de l'ouverture pour la bande de nouage. Épingles les bords latéraux au-dessus et au-dessous des marques. Ferme la couture. La zone entre les marques doit rester OUVERTE!

Ferme complètement l'autre couture latérale. De ce côté, aucune ouverture n'est laissée.

#### Mentions légales

Tous les droits de ce patron appartiennent à Ilka Matthiessen, erbsünde. Le patron peut être utilisé à des fins personnelles. Pour une utilisation commerciale du patron, un maximum de 20 vêtements finis peuvent être fabriqués et vendus sans licence. Pour la production commerciale de plus de 20 vêtements, une licence commerciale doit être achetée à l'avance sur [www.erbsuende.com](http://www.erbsuende.com). La production en série de vêtements réalisés à partir de ce patron est interdite. La distribution, la revente, l'échange, la copie, l'impression ou la publication (partielle) de ce patron sont expressément interdits - ces violations du droit d'auteur entraîneront des amendes sévères. Lors de la vente de vêtements réalisés à partir de ce patron, veuillez indiquer :

Cousu d'après un patron de erbsünde.





Repasse les marges de couture de la couture latérale ouvertes.



Épingle les marges de couture autour de l'ouverture et surpique l'ouverture tout autour.



Voici à quoi ressemble l'ouverture du côté droit du tissu.

#### Mentions légales

Tous les droits de ce patron appartiennent à Ilka Matthiessen, erbsünde. Le patron peut être utilisé à des fins personnelles. Pour une utilisation commerciale du patron, un maximum de 20 vêtements finis peuvent être fabriqués et vendus sans licence. Pour la production commerciale de plus de 20 vêtements, une licence commerciale doit être achetée à l'avance sur [www.erbsuende.com](http://www.erbsuende.com). La production en série de vêtements réalisés à partir de ce patron est interdite. La distribution, la revente, l'échange, la copie, l'impression ou la publication (partielle) de ce patron sont expressément interdits - ces violations du droit d'auteur entraîneront des amendes sévères. Lors de la vente de vêtements réalisés à partir de ce patron, veuillez indiquer :

**Cousu d'après un patron de erbsünde.**



Maintenant, l'ourlet du chemisier va être réalisé. Procédez de la même manière que pour l'ourlet de l'encolure. Pour les bords verticaux du devant, repliez et repassez simplement le bord surfilé vers l'intérieur et épinglez-le. Pour le bord inférieur du chemisier, repliez-le deux fois, repassez et épinglez.

---

Surpiquez le bord près du bord.



---

Voici à quoi ressemble le chemisier maintenant.



Si vous souhaitez coudre le chemisier avec des manches, passez à la page 15.

#### Mentions légales

Tous les droits de ce patron appartiennent à Ilka Matthiessen, erbsünde. Le patron peut être utilisé à des fins personnelles. Pour une utilisation commerciale du patron, un maximum de 20 vêtements finis peuvent être fabriqués et vendus sans licence. Pour la production commerciale de plus de 20 vêtements, une licence commerciale doit être achetée à l'avance sur [www.erbsuende.com](http://www.erbsuende.com). La production en série de vêtements réalisés à partir de ce patron est interdite. La distribution, la revente, l'échange, la copie, l'impression ou la publication (partielle) de ce patron sont expressément interdits - ces violations du droit d'auteur entraîneront des amendes sévères. Lors de la vente de vêtements réalisés à partir de ce patron, veuillez indiquer :

Cousu d'après un patron de erbsünde.



### Coudre Olivia avec des manches tombantes

Prenez maintenant la première parementure d'emmanchure.



Placez la parementure endroit contre endroit et épinglez les bords courts ensemble.  
Fermez la couture.



Épinglez la parementure endroit contre endroit autour de l'emmanchure.

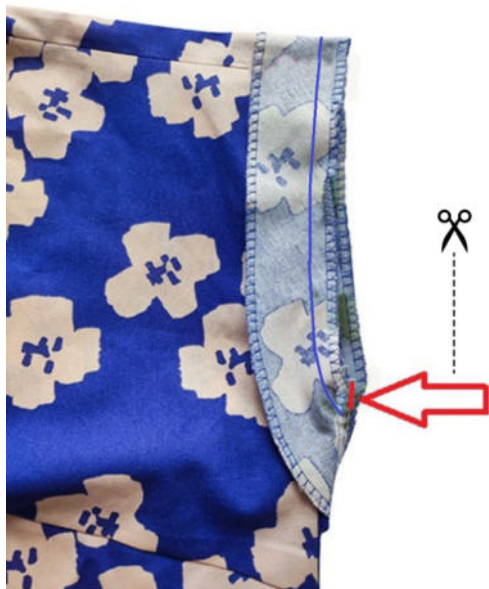


#### Mentions légales

Tous les droits de ce patron appartiennent à Ilka Matthiessen, erbsünde. Le patron peut être utilisé à des fins personnelles. Pour une utilisation commerciale du patron, un maximum de 20 vêtements finis peuvent être fabriqués et vendus sans licence. Pour la production commerciale de plus de 20 vêtements, une licence commerciale doit être achetée à l'avance sur [www.erbsuende.com](http://www.erbsuende.com). La production en série de vêtements réalisés à partir de ce patron est interdite. La distribution, la revente, l'échange, la copie, l'impression ou la publication (partielle) de ce patron sont expressément interdits - ces violations du droit d'auteur entraîneront des amendes sévères. Lors de la vente de vêtements réalisés à partir de ce patron, veuillez indiquer :

Cousu d'après un patron de erbsünde.





Cousez la parementure tout autour de l'emmanchure.  
Coupez ensuite la marge de couture de la parementure au-dessus de la couture sous le bras pour permettre à la parementure de se replier vers l'intérieur sans former de plis.  
Faites bien attention à ne pas couper la couture.



Repliez la parementure vers l'intérieur et épinglez-la en place.



Surpiquez la parementure tout autour et répétez l'opération avec l'autre parementure d'emmanchure.

#### Mentions légales

Tous les droits de ce patron appartiennent à Ilka Matthiessen, erbsünde. Le patron peut être utilisé à des fins personnelles. Pour une utilisation commerciale du patron, un maximum de 20 vêtements finis peuvent être fabriqués et vendus sans licence. Pour la production commerciale de plus de 20 vêtements, une licence commerciale doit être achetée à l'avance sur [www.erbsuende.com](http://www.erbsuende.com). La production en série de vêtements réalisés à partir de ce patron est interdite. La distribution, la revente, l'échange, la copie, l'impression ou la publication (partielle) de ce patron sont expressément interdits - ces violations du droit d'auteur entraîneront des amendes sévères. Lors de la vente de vêtements réalisés à partir de ce patron, veuillez indiquer :

Cousu d'après un patron de erbsünde.



Le chemisier avec épaules tombantes et parementures d'emmanchures est terminé.



### Decoupe d'Olivia avec manches

Choisissez la variante avec emmanchures dans le patron (ligne intérieure).  
Pliez le tissu envers contre envers.  
Découpez le devant une fois dans le tissu plié en double.

Surfilez les pièces du patron uniquement après avoir cousu les pinces de poitrine.



Choisissez également la variante avec emmanchures pour le dos (ligne intérieure).

Découpez le dos une fois dans le tissu plié en double.

Surfilez la pièce du patron.

#### Mentions légales

Tous les droits de ce patron appartiennent à Ilka Matthiessen, erbsünde. Le patron peut être utilisé à des fins personnelles. Pour une utilisation commerciale du patron, un maximum de 20 vêtements finis peuvent être fabriqués et vendus sans licence. Pour la production commerciale de plus de 20 vêtements, une licence commerciale doit être achetée à l'avance sur [www.erbsuende.com](http://www.erbsuende.com). La production en série de vêtements réalisés à partir de ce patron est interdite. La distribution, la revente, l'échange, la copie, l'impression ou la publication (partielle) de ce patron sont expressément interdits - ces violations du droit d'auteur entraîneront des amendes sévères. Lors de la vente de vêtements réalisés à partir de ce patron, veuillez indiquer :

Cousu d'après un patron de erbsünde.

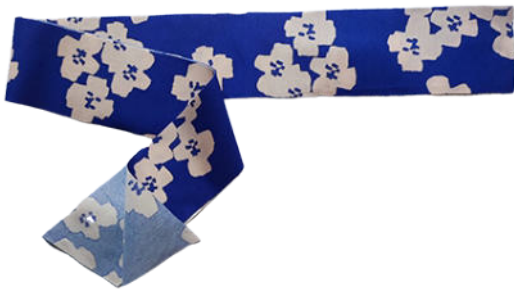


Découpez les manches une fois dans le tissu plié en double.  
L'ourlet de la manche est déjà inclus dans la pièce du patron. Il n'est pas nécessaire d'ajouter une marge d'ourlet.

Surfilez les pièces du patron.

---

Découpez la bande de lien 2 fois dans le tissu plié en double.  
Surfilez les pièces du patron.



---

### **Olivia avec manches courtes a coudre**

Couds la blouse comme décrit précédemment.



#### **Mentions légales**

Tous les droits de ce patron appartiennent à Ilka Matthiessen, erbsünde. Le patron peut être utilisé à des fins personnelles. Pour une utilisation commerciale du patron, un maximum de 20 vêtements finis peuvent être fabriqués et vendus sans licence. Pour la production commerciale de plus de 20 vêtements, une licence commerciale doit être achetée à l'avance sur [www.erbsuende.com](http://www.erbsuende.com). La production en série de vêtements réalisés à partir de ce patron est interdite. La distribution, la revente, l'échange, la copie, l'impression ou la publication (partielle) de ce patron sont expressément interdits - ces violations du droit d'auteur entraîneront des amendes sévères. Lors de la vente de vêtements réalisés à partir de ce patron, veuillez indiquer :

**Cousu d'après un patron de erbsünde.**



Prenez la première manche en main.  
Placez-la avec le côté droit du tissu vers le haut devant vous.



Pliez la manche endroit contre endroit.  
Épinglez les bords sous-bras ensemble et fermez la couture.



Repassez le bord du bas au niveau de la  
marque du patron vers l'intérieur.  
Surpiquez le ourlet.



#### Mentions légales

Tous les droits de ce patron appartiennent à Ilka Matthiessen, erbsünde. Le patron peut être utilisé à des fins personnelles. Pour une utilisation commerciale du patron, un maximum de 20 vêtements finis peuvent être fabriqués et vendus sans licence. Pour la production commerciale de plus de 20 vêtements, une licence commerciale doit être achetée à l'avance sur [www.erbsuende.com](http://www.erbsuende.com). La production en série de vêtements réalisés à partir de ce patron est interdite. La distribution, la revente, l'échange, la copie, l'impression ou la publication (partielle) de ce patron sont expressément interdits - ces violations du droit d'auteur entraîneront des amendes sévères. Lors de la vente de vêtements réalisés à partir de ce patron, veuillez indiquer :

Cousu d'après un patron de erbsünde.

Retournez la manche. Voici à quoi ressemble votre manche ourlée maintenant.

Répétez l'opération avec l'autre manche.



Prenez maintenant à nouveau la blouse en main.



Retourne la manche sur l'envers du tissu.



#### Mentions légales

Tous les droits de ce patron appartiennent à Ilka Matthiessen, erbsünde. Le patron peut être utilisé à des fins personnelles. Pour une utilisation commerciale du patron, un maximum de 20 vêtements finis peuvent être fabriqués et vendus sans licence. Pour la production commerciale de plus de 20 vêtements, une licence commerciale doit être achetée à l'avance sur [www.erbsuende.com](http://www.erbsuende.com). La production en série de vêtements réalisés à partir de ce patron est interdite. La distribution, la revente, l'échange, la copie, l'impression ou la publication (partielle) de ce patron sont expressément interdits - ces violations du droit d'auteur entraîneront des amendes sévères. Lors de la vente de vêtements réalisés à partir de ce patron, veuillez indiquer :

**Cousu d'après un patron de erbsünde.**



Tire la manche sur l'endroit du tissu à travers l'emmanchure de la blouse, endroit contre endroit. Épinglez la manche tout autour. La couture sous-bras doit coïncider exactement avec la couture latérale.



Voici à quoi ressemble votre manche maintenant. Répétez les étapes avec l'autre manche.



La blouse avec les manches est terminée.

#### Mentions légales

Tous les droits de ce patron appartiennent à Ilka Matthiessen, erbsünde. Le patron peut être utilisé à des fins personnelles. Pour une utilisation commerciale du patron, un maximum de 20 vêtements finis peuvent être fabriqués et vendus sans licence. Pour la production commerciale de plus de 20 vêtements, une licence commerciale doit être achetée à l'avance sur [www.erbsuende.com](http://www.erbsuende.com). La production en série de vêtements réalisés à partir de ce patron est interdite. La distribution, la revente, l'échange, la copie, l'impression ou la publication (partielle) de ce patron sont expressément interdits - ces violations du droit d'auteur entraîneront des amendes sévères. Lors de la vente de vêtements réalisés à partir de ce patron, veuillez indiquer :

Cousu d'après un patron de erbsünde.



### Coudre Olivia avec pare-col

Découpe la blouse avec la variante de manches souhaitée comme décrit ci-dessus.



Découpe également le pare-col une fois dans le tissu en simple épaisseur. Surfile le morceau.

Place le dos avec le côté droit du tissu face à toi.



Place le pare-col droit sur droit par-dessus et épingle les découpes du col ensemble.

Fermeture de la couture.



#### Mentions légales

Tous les droits de ce patron appartiennent à Ilka Matthiessen, erbsünde. Le patron peut être utilisé à des fins personnelles. Pour une utilisation commerciale du patron, un maximum de 20 vêtements finis peuvent être fabriqués et vendus sans licence. Pour la production commerciale de plus de 20 vêtements, une licence commerciale doit être achetée à l'avance sur [www.erbsuende.com](http://www.erbsuende.com). La production en série de vêtements réalisés à partir de ce patron est interdite. La distribution, la revente, l'échange, la copie, l'impression ou la publication (partielle) de ce patron sont expressément interdits - ces violations du droit d'auteur entraîneront des amendes sévères. Lors de la vente de vêtements réalisés à partir de ce patron, veuillez indiquer :

Cousu d'après un patron de erbsünde.

Retourne le dos et replie le parement pour qu'il se trouve sur l'envers du tissu.



Épingle à nouveau le parement en place.



Surpiquez le bas du parement à la marge de couture.

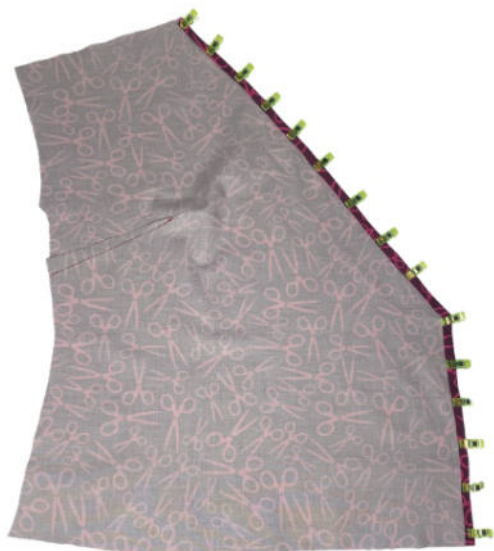


#### Mentions légales

Tous les droits de ce patron appartiennent à Ilka Matthiessen, erbsünde. Le patron peut être utilisé à des fins personnelles. Pour une utilisation commerciale du patron, un maximum de 20 vêtements finis peuvent être fabriqués et vendus sans licence. Pour la production commerciale de plus de 20 vêtements, une licence commerciale doit être achetée à l'avance sur [www.erbsuende.com](http://www.erbsuende.com). La production en série de vêtements réalisés à partir de ce patron est interdite. La distribution, la revente, l'échange, la copie, l'impression ou la publication (partielle) de ce patron sont expressément interdits - ces violations du droit d'auteur entraîneront des amendes sévères. Lors de la vente de vêtements réalisés à partir de ce patron, veuillez indiquer :

**Cousu d'après un patron de erbsünde.**





Prenez maintenant le premier devant.  
Cousez la pince poitrine comme décrit ci-dessus et faites l'ourlet du bord avant.  
Vous trouverez également cette procédure décrite ci-dessus.



Répétez l'opération avec l'autre devant.



Placez maintenant le dos avec le pare-col terminé, endroit du tissu vers le haut, devant vous.

#### Mentions légales

Tous les droits de ce patron appartiennent à Ilka Matthiessen, erbsünde. Le patron peut être utilisé à des fins personnelles. Pour une utilisation commerciale du patron, un maximum de 20 vêtements finis peuvent être fabriqués et vendus sans licence. Pour la production commerciale de plus de 20 vêtements, une licence commerciale doit être achetée à l'avance sur [www.erbsuende.com](http://www.erbsuende.com). La production en série de vêtements réalisés à partir de ce patron est interdite. La distribution, la revente, l'échange, la copie, l'impression ou la publication (partielle) de ce patron sont expressément interdits - ces violations du droit d'auteur entraîneront des amendes sévères. Lors de la vente de vêtements réalisés à partir de ce patron, veuillez indiquer :

Cousu d'après un patron de erbsünde.



Placez le premier devant sur l'arrière, endroit contre endroit, et épinglez les coutures des épaules ensemble. Assurez-vous que les bords au niveau de l'encolure sont parfaitement alignés.



Fermez la couture et répétez l'opération avec l'autre devant.



Retournez votre blouse. Voici à quoi ressemble maintenant votre encolure avec le parement.



#### Mentions légales

Tous les droits de ce patron appartiennent à Ilka Matthiessen, erbsünde. Le patron peut être utilisé à des fins personnelles. Pour une utilisation commerciale du patron, un maximum de 20 vêtements finis peuvent être fabriqués et vendus sans licence. Pour la production commerciale de plus de 20 vêtements, une licence commerciale doit être achetée à l'avance sur [www.erbsuende.com](http://www.erbsuende.com). La production en série de vêtements réalisés à partir de ce patron est interdite. La distribution, la revente, l'échange, la copie, l'impression ou la publication (partielle) de ce patron sont expressément interdits - ces violations du droit d'auteur entraîneront des amendes sévères. Lors de la vente de vêtements réalisés à partir de ce patron, veuillez indiquer :

Cousu d'après un patron de erbsünde.

Voici le parement au dos ainsi que l'ourlet du devant. Terminez la blouse comme décrit précédemment.

**Mentions légales**

Tous les droits de ce patron appartiennent à Ilka Matthiessen, erbsünde. Le patron peut être utilisé à des fins personnelles. Pour une utilisation commerciale du patron, un maximum de 20 vêtements finis peuvent être fabriqués et vendus sans licence. Pour la production commerciale de plus de 20 vêtements, une licence commerciale doit être achetée à l'avance sur [www.erbsuende.com](http://www.erbsuende.com). La production en série de vêtements réalisés à partir de ce patron est interdite. La distribution, la revente, l'échange, la copie, l'impression ou la publication (partielle) de ce patron sont expressément interdits - ces violations du droit d'auteur entraîneront des amendes sévères. Lors de la vente de vêtements réalisés à partir de ce patron, veuillez indiquer :

**Cousu d'après un patron de erbsünde.**