

# praia

34 - 60

erbsünde



schnittmuster



sewing pattern

# Praia

## Inhaltsverzeichnis

Titel	
Vorwort, Impressum	
Materialblatt: Stoffmenge, benötigtes Material, wichtige Hinweise	1
Praia mit überschrittenen Schultern und Ärmelblende zuschneiden	2 - 3
Praia nähen	4 - 29
Praia als Bluse mit längeren Ärmeln zuschneiden	30 - 31
Praia als Bluse mit längeren Ärmeln nähen	32 - 33
Praia zur Bluse kürzen	33



## Über praia

Praia ist ein locker geschnittenes luftiges Kleid mit V-Ausschnitt und seitlichen Eingriffstaschen. Es kann zwischen überschnittenen Schultern mit Ärmelblende oder längerem Ärmel gewählt werden. Das Kleid ist nach Schnitt 100cm lang und kann auch zu einer luftigen Bluse gekürzt werden.

## Körpermaßtabelle

Die folgende Tabelle dient der Größenwahl. Dabei ist das Maß des Brustumfangs für die Wahl der richtigen Größe entscheidend. Ist dein Hüftumfang größer als dein Brustumfang, dann kannst du den Schnitt anpassen: <https://erbsuende.com/2019/10/17/tutorial-schnittmuster-groessenanpassung/>

Größe	34	36	38	40	42	44	46	48	50	52	54	56	58	60
Brustumfang	bis 90cm	bis 94cm	bis 98cm	bis 102cm	bis 106cm	bis 111cm	bis 116cm	bis 121cm	bis 126cm	bis 130cm	bis 135cm	bis 140cm	bis 145cm	bis 150cm
Hüftumfang	bis 90cm	bis 93cm	bis 97cm	bis 100cm	bis 105cm	bis 110cm	bis 115cm	bis 120cm	bis 125cm	bis 130cm	bis 135cm	bis 140cm	bis 145cm	bis 150cm

## Stoffempfehlung

Für das Kleid eignen sich weich fallende, nicht dehnbare Stoffe wie Viskose, Tencel, Leinen, Musselin, Popeline, Voile, etc.

## Stoffmenge bei einer Stoffbreite von 1,45m

Größe	34	36	38	40	42	44	46	48	50	52	54	56	58	60
Stofflänge	2m	2m	2m	2m	2,5m	2,5m	2,5m	2,5m	2,5m	3m	3m	3m	3m	3m

## Naht- und Saumzugaben

Das Schnittmuster enthält keine Naht- und Saumzugaben, diese müssen beim Zuschneiden individuell hinzugefügt werden.

## Benötigtes Material

- Stoff (s.o.)
- evtl. Vlieseline zum Verstärken der Tascheneingriffe
- Klebeband zum Zusammenkleben des Schnittmusters
- Schere, Maßband, Stecknadeln oder Klammern
- Nähmaschine, Overlock/Coverlock (falls vorhanden), Bügeleisen

## Wichtige Hinweise

- Vor dem Zuschneiden lies bitte zunächst die gesamte Anleitung!
- Zum korrekten Öffnen und Drucken des Schnittmusters verwende bitte den aktuellen Adobe Acrobat Reader.
- Bei der Druckeinstellung achte darauf, dass entweder 100% oder „ohne Seitenanpassung“ eingestellt ist.

### Rechtliche Hinweise

Alle Rechte an diesem Schnittmuster liegen bei Ilka Matthiessen, erbsünde. Der Schnitt darf für private Zwecke genutzt werden. Bei einergewerblichen Nutzung des Schnittmusters dürfen ohne Lizenz maximal bis zu 20 fertige Kleidungsstücke insgesamt angefertigt und verkauft werden. Für die gewerbliche Anfertigung von mehr als 20 Kleidungsstücken muss zuvor eine Gewerbelizenz auf [www.erbsuende.com](http://www.erbsuende.com) erworben werden. Die Massenproduktion von nach diesem Schnittmuster gefertigten Kleidungsstücken ist untersagt. Die Weitergabe, der Weiterverkauf, Tausch, Kopie, Abdruck oder (teilweise) Veröffentlichung dieses Schnittmusters sind ausdrücklich untersagt – diese Verletzungen des Urheberrechts haben empfindlichen Geldstrafen zur Folge. Beim Verkauf der nach diesem Schnittmuster gefertigten Kleidungsstücke ist anzugeben: **Genäht nach einem Schnittmuster von erbsünde.**



### Praia zuschneiden

Falte den Stoff links auf links zusammen und lege das Schnittteil für das Vorderteil mit der Markierung „vordere Mitte/Stoffbruch“ an die Kante. Schneide es 1x im Stoffbruch zu. Versäubere das Schnittteil.



Falte den Stoff links auf links zusammen und lege das Schnittteil für das Rückenteil mit der Markierung „hintere Mitte/Stoffbruch“ an die Kante. Schneide es 1x im Stoffbruch zu. Versäubere das Schnittteil.



Schneide das Schnittteil „Halsloch vorne“ 1x in doppelter Stofflage zu. Versäubere die Schnittteile.

#### Rechtliche Hinweise

Alle Rechte an diesem Schnittmuster liegen bei Ilka Matthiessen, erbsünde. Der Schnitt darf für private Zwecke genutzt werden. Bei einergewerblichen Nutzung des Schnittmusters dürfen ohne Lizenz maximal bis zu 20 fertige Kleidungsstücke insgesamt angefertigt und verkauft werden. Für die gewerbliche Anfertigung von mehr als 20 Kleidungsstücken muss zuvor eine Gewerbelizenz auf [www.erbsuende.com](http://www.erbsuende.com) erworben werden. Die Massenproduktion von nach diesem Schnittmuster gefertigten Kleidungsstücken ist untersagt. Die Weitergabe, der Weiterverkauf, Tausch, Kopie, Abdruck oder (teilweise) Veröffentlichung dieses Schnittmusters sind ausdrücklich untersagt – diese Verletzungen des Urheberrechts haben empfindlichen Geldstrafen zur Folge. Beim Verkauf der nach diesem Schnittmuster gefertigten Kleidungsstücke ist anzugeben: **Genäht nach einem Schnittmuster von erbsünde.**

Schneide den hinteren Beleg 1x in einfacher Stofflage zu.  
Versäubere das Schnittteil.

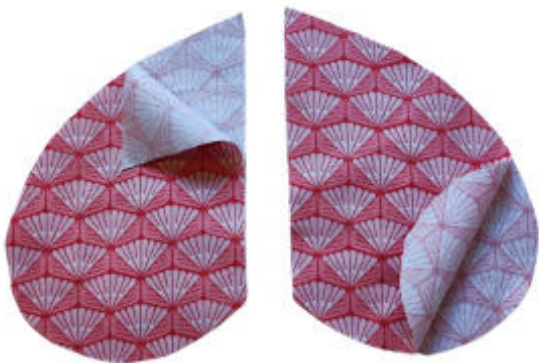


Schneide die Ärmelblende 1x in doppelter Stofflage zu.  
Versäubere die Schnittteile.

Wenn du die Ärmel einfach säumen möchtest, lass dieses Schnittteil weg und gehe vor, wie beim längeren Ärmel auf Seite 33 beschrieben.

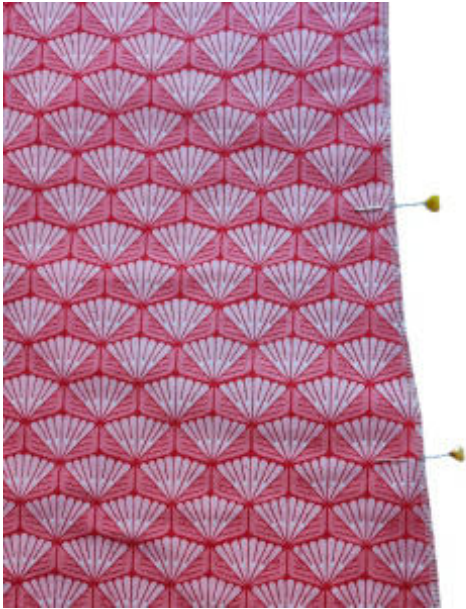


Schneide die Taschenbeutel 2x in doppelter Stofflage zu. Du erhältst 4 Schnittteile.  
Versäubere die Schnittteile.



#### Rechtliche Hinweise

Alle Rechte an diesem Schnittmuster liegen bei Ilka Matthiessen, erbsünde. Der Schnitt darf für private Zwecke genutzt werden. Bei einergewerblichen Nutzung des Schnittmusters dürfen ohne Lizenz maximal bis zu 20 fertige Kleidungsstücke insgesamt angefertigt und verkauft werden. Für die gewerbliche Anfertigung von mehr als 20 Kleidungsstücken muss zuvor eine Gewerbelizenz auf [www.erbsuende.com](http://www.erbsuende.com) erworben werden. Die Massenproduktion von nach diesem Schnittmuster gefertigten Kleidungsstücken ist untersagt. Die Weitergabe, der Weiterverkauf, Tausch, Kopie, Abdruck oder (teilweise) Veröffentlichung dieses Schnittmusters sind ausdrücklich untersagt – diese Verletzungen des Urheberrechts haben empfindlichen Geldstrafen zur Folge. Beim Verkauf der nach diesem Schnittmuster gefertigten Kleidungsstücke ist anzugeben: **Genäht nach einem Schnittmuster von erbsünde.**



### Praia nähen

Nimm das Vorderteil zur Hand und lege es mit der rechten Stoffseite nach oben vor dich hin.

Übertrage die Markierungen für den Tascheneingriff aus dem Schnittmuster auf das Vorderteil.



Nimm dann den ersten Taschenbeutel zur Hand.



Wenn du einen dünnen Stoff verwendest, verstärke die Kante des Taschenbeutels mit Vlieseline.

Lege den Taschenbeutel dann rechts auf rechts auf das Vorderteil. Die Markierungen von Tasche und Vorderteil treffen aufeinander.

Stecke die Kanten zwischen den Markierungen zusammen.

#### Rechtliche Hinweise

Alle Rechte an diesem Schnittmuster liegen bei Ilka Matthiessen, erbsünde. Der Schnitt darf für private Zwecke genutzt werden. Bei einergewerblichen Nutzung des Schnittmusters dürfen ohne Lizenz maximal bis zu 20 fertige Kleidungsstücke insgesamt angefertigt und verkauft werden. Für die gewerbliche Anfertigung von mehr als 20 Kleidungsstücken muss zuvor eine Gewerbelizenz auf [www.erbsuende.com](http://www.erbsuende.com) erworben werden. Die Massenproduktion von nach diesem Schnittmuster gefertigten Kleidungsstücken ist untersagt. Die Weitergabe, der Weiterverkauf, Tausch, Kopie, Abdruck oder (teilweise) Veröffentlichung dieses Schnittmusters sind ausdrücklich untersagt – diese Verletzungen des Urheberrechts haben empfindlichen Geldstrafen zur Folge. Beim Verkauf der nach diesem Schnittmuster gefertigten Kleidungsstücke ist anzugeben: **Genäht nach einem Schnittmuster von erbsünde.**



Nähe den Taschenbeutel zwischen den Markierungen auf das Vorderteil.



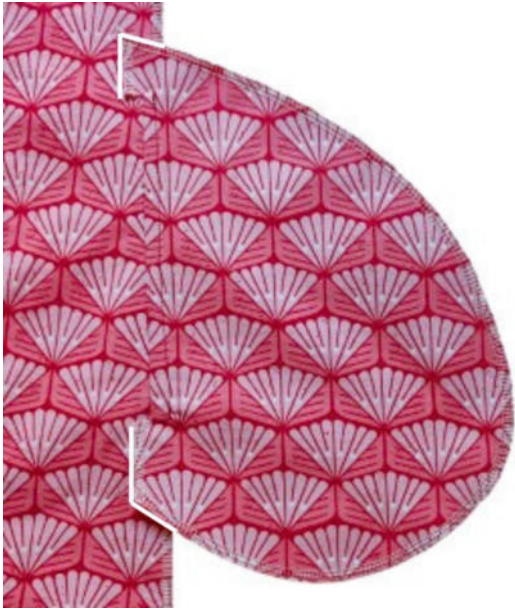
Schneide dann die Nahtzugaben von Taschenbeutel und Vorderteil vorsichtig an der Kante an den Markierungen oben und unten ein.  
Achte unbedingt darauf, die Naht NICHT zu verletzen.



Klappe den Taschenbeutel nach außen. Die Nahtzugabe des Taschenbeutels oberhalb und unterhalb des Einschnittes wird links auf rechts auf das Vorderteil gelegt.

#### Rechtliche Hinweise

Alle Rechte an diesem Schnittmuster liegen bei Ilka Matthiessen, erbsünde. Der Schnitt darf für private Zwecke genutzt werden. Bei einergewerblichen Nutzung des Schnittmusters dürfen ohne Lizenz maximal bis zu 20 fertige Kleidungsstücke insgesamt angefertigt und verkauft werden. Für die gewerbliche Anfertigung von mehr als 20 Kleidungsstücken muss zuvor eine Gewerbelizenz auf [www.erbsuende.com](http://www.erbsuende.com) erworben werden. Die Massenproduktion von nach diesem Schnittmuster gefertigten Kleidungsstücken ist untersagt. Die Weitergabe, der Weiterverkauf, Tausch, Kopie, Abdruck oder (teilweise) Veröffentlichung dieses Schnittmusters sind ausdrücklich untersagt – diese Verletzungen des Urheberrechts haben empfindlichen Geldstrafen zur Folge. Beim Verkauf der nach diesem Schnittmuster gefertigten Kleidungsstücke ist anzugeben: **Genäht nach einem Schnittmuster von erbsünde.**



So sieht der aufgeklappte Taschenbeutel jetzt aus.



Steppe den Taschenbeutel zwischen den Einschnitten knappkantig auf die Nahtzugabe des Vorderteils.



Klappe den Taschenbeutel dann nach innen um, so dass er links auf links auf dem Vorderteil liegt. Die Nahtzugabe des Vorderteils steht oberhalb und unterhalb des Tascheneingriffs über.

#### Rechtliche Hinweise

Alle Rechte an diesem Schnittmuster liegen bei Ilka Matthiessen, erbsünde. Der Schnitt darf für private Zwecke genutzt werden. Bei einergewerblichen Nutzung des Schnittmusters dürfen ohne Lizenz maximal bis zu 20 fertige Kleidungsstücke insgesamt angefertigt und verkauft werden. Für die gewerbliche Anfertigung von mehr als 20 Kleidungsstücken muss zuvor eine Gewerbelizenz auf [www.erbsuende.com](http://www.erbsuende.com) erworben werden. Die Massenproduktion von nach diesem Schnittmuster gefertigten Kleidungsstücken ist untersagt. Die Weitergabe, der Weiterverkauf, Tausch, Kopie, Abdruck oder (teilweise) Veröffentlichung dieses Schnittmusters sind ausdrücklich untersagt – diese Verletzungen des Urheberrechts haben empfindlichen Geldstrafen zur Folge. Beim Verkauf der nach diesem Schnittmuster gefertigten Kleidungsstücke ist anzugeben: **Genäht nach einem Schnittmuster von erbsünde.**

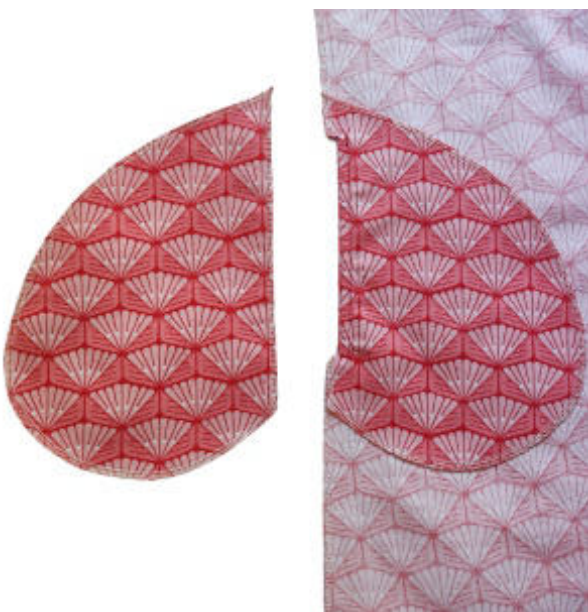




So sieht das Vorderteil mit Taschenbeutel von der rechten Stoffseite aus.



Steppe den Tascheneingriff knappkantig ab.



Lege das Vorderteil mit der linken Stoffseite nach oben vor dich hin.  
Nimm nun den zweiten Taschenbeutel zur Hand.

#### Rechtliche Hinweise

Alle Rechte an diesem Schnittmuster liegen bei Ilka Matthiessen, erbsünde. Der Schnitt darf für private Zwecke genutzt werden. Bei einergewerblichen Nutzung des Schnittmusters dürfen ohne Lizenz maximal bis zu 20 fertige Kleidungsstücke insgesamt angefertigt und verkauft werden. Für die gewerbliche Anfertigung von mehr als 20 Kleidungsstücken muss zuvor eine Gewerbelizenz auf [www.erbsuende.com](http://www.erbsuende.com) erworben werden. Die Massenproduktion von nach diesem Schnittmuster gefertigten Kleidungsstücken ist untersagt. Die Weitergabe, der Weiterverkauf, Tausch, Kopie, Abdruck oder (teilweise) Veröffentlichung dieses Schnittmusters sind ausdrücklich untersagt – diese Verletzungen des Urheberrechts haben empfindlichen Geldstrafen zur Folge. Beim Verkauf der nach diesem Schnittmuster gefertigten Kleidungsstücke ist anzugeben: **Genäht nach einem Schnittmuster von erbsünde.**



Lege den zweiten Taschenbeutel rechts auf rechts auf den ersten.  
Stecke die gerundeten Kanten aufeinander und schließe die Naht.



So sieht deine Tasche von der rechten Stoffseite jetzt aus.



Die Nahtzugabe des unteren Taschenbeutels bildet eine gerade Kante mit der Nahtzugabe des Vorderteils.  
Wiederhole das Ganze mit der zweiten Tasche auf der anderen Seite des Vorderteils.

#### Rechtliche Hinweise

Alle Rechte an diesem Schnittmuster liegen bei Ilka Matthiessen, erbsünde. Der Schnitt darf für private Zwecke genutzt werden. Bei einergewerblichen Nutzung des Schnittmusters dürfen ohne Lizenz maximal bis zu 20 fertige Kleidungsstücke insgesamt angefertigt und verkauft werden. Für die gewerbliche Anfertigung von mehr als 20 Kleidungsstücken muss zuvor eine Gewerbelizenz auf [www.erbsuende.com](http://www.erbsuende.com) erworben werden. Die Massenproduktion von nach diesem Schnittmuster gefertigten Kleidungsstücken ist untersagt. Die Weitergabe, der Weiterverkauf, Tausch, Kopie, Abdruck oder (teilweise) Veröffentlichung dieses Schnittmusters sind ausdrücklich untersagt – diese Verletzungen des Urheberrechts haben empfindlichen Geldstrafen zur Folge. Beim Verkauf der nach diesem Schnittmuster gefertigten Kleidungsstücke ist anzugeben: **Genäht nach einem Schnittmuster von erbsünde.**

Nimm dann das erste Schnittteil „Halsloch vorn“ zur Hand.



Falte das Schnittteil links auf links zusammen.



Nimm jetzt das Vorderteil wieder zur Hand.



#### Rechtliche Hinweise

Alle Rechte an diesem Schnittmuster liegen bei Ilka Matthiessen, erbsünde. Der Schnitt darf für private Zwecke genutzt werden. Bei einergewerblichen Nutzung des Schnittmusters dürfen ohne Lizenz maximal bis zu 20 fertige Kleidungsstücke insgesamt angefertigt und verkauft werden. Für die gewerbliche Anfertigung von mehr als 20 Kleidungsstücken muss zuvor eine Gewerbelizenz auf [www.erbsuende.com](http://www.erbsuende.com) erworben werden. Die Massenproduktion von nach diesem Schnittmuster gefertigten Kleidungsstücken ist untersagt. Die Weitergabe, der Weiterverkauf, Tausch, Kopie, Abdruck oder (teilweise) Veröffentlichung dieses Schnittmusters sind ausdrücklich untersagt – diese Verletzungen des Urheberrechts haben empfindlichen Geldstrafen zur Folge. Beim Verkauf der nach diesem Schnittmuster gefertigten Kleidungsstücke ist anzugeben: **Genäht nach einem Schnittmuster von erbsünde.**



Stecke das Halsloch-Schnittteil mit den offenen Kanten rechts auf rechts an die erste schräge Kante des Halsausschnittes des Vorderteils.  
Schließe die Naht.



Schneide die Nahtzugaben an der unteren Ecke des Ausschnittes vorsichtig ein.



Achte unbedingt darauf, die Naht NICHT zu verletzen.

#### Rechtliche Hinweise

Alle Rechte an diesem Schnittmuster liegen bei Ilka Matthiessen, erbsünde. Der Schnitt darf für private Zwecke genutzt werden. Bei einergewerblichen Nutzung des Schnittmusters dürfen ohne Lizenz maximal bis zu 20 fertige Kleidungsstücke insgesamt angefertigt und verkauft werden. Für die gewerbliche Anfertigung von mehr als 20 Kleidungsstücken muss zuvor eine Gewerbelizenz auf [www.erbsuende.com](http://www.erbsuende.com) erworben werden. Die Massenproduktion von nach diesem Schnittmuster gefertigten Kleidungsstücken ist untersagt. Die Weitergabe, der Weiterverkauf, Tausch, Kopie, Abdruck oder (teilweise) Veröffentlichung dieses Schnittmusters sind ausdrücklich untersagt – diese Verletzungen des Urheberrechts haben empfindlichen Geldstrafen zur Folge. Beim Verkauf der nach diesem Schnittmuster gefertigten Kleidungsstücke ist anzugeben: **Genäht nach einem Schnittmuster von erbsünde.**

Klappe das Vorderteil auf Höhe des Ausschnittes nach unten.



Stecke nun die kurze Kante des Halslochschnittteils rechts auf rechts an die gerade Kante des Halsausschnittes des Vorderteils.  
Schließe die Naht.



So sieht dein Halsausschnitt jetzt aus.



#### Rechtliche Hinweise

Alle Rechte an diesem Schnittmuster liegen bei Ilka Matthiessen, erbsünde. Der Schnitt darf für private Zwecke genutzt werden. Bei einergewerblichen Nutzung des Schnittmusters dürfen ohne Lizenz maximal bis zu 20 fertige Kleidungsstücke insgesamt angefertigt und verkauft werden. Für die gewerbliche Anfertigung von mehr als 20 Kleidungsstücken muss zuvor eine Gewerbelizenz auf [www.erbsuende.com](http://www.erbsuende.com) erworben werden. Die Massenproduktion von nach diesem Schnittmuster gefertigten Kleidungsstücken ist untersagt. Die Weitergabe, der Weiterverkauf, Tausch, Kopie, Abdruck oder (teilweise) Veröffentlichung dieses Schnittmusters sind ausdrücklich untersagt – diese Verletzungen des Urheberrechts haben empfindlichen Geldstrafen zur Folge. Beim Verkauf der nach diesem Schnittmuster gefertigten Kleidungsstücke ist anzugeben: **Genäht nach einem Schnittmuster von erbsünde.**

Wiederhole das Ganze mit der anderen Seite des Ausschnittes.



Büggle die Nahtzugabe an der geraden Kante des Halsausschnittes nach innen um.



Jetzt werden die Kanten des Halsausschnittes übereinander gefaltet.



#### Rechtliche Hinweise

Alle Rechte an diesem Schnittmuster liegen bei Ilka Matthiessen, erbsünde. Der Schnitt darf für private Zwecke genutzt werden. Bei einergewerblichen Nutzung des Schnittmusters dürfen ohne Lizenz maximal bis zu 20 fertige Kleidungsstücke insgesamt angefertigt und verkauft werden. Für die gewerbliche Anfertigung von mehr als 20 Kleidungsstücken muss zuvor eine Gewerbelizenz auf [www.erbsuende.com](http://www.erbsuende.com) erworben werden. Die Massenproduktion von nach diesem Schnittmuster gefertigten Kleidungsstücken ist untersagt. Die Weitergabe, der Weiterverkauf, Tausch, Kopie, Abdruck oder (teilweise) Veröffentlichung dieses Schnittmusters sind ausdrücklich untersagt – diese Verletzungen des Urheberrechts haben empfindlichen Geldstrafen zur Folge. Beim Verkauf der nach diesem Schnittmuster gefertigten Kleidungsstücke ist anzugeben: **Genäht nach einem Schnittmuster von erbsünde.**



Die untere Ecke des oberen Halsausschnittes muss genau auf die untere, äußere Ecke des hinteren Halsausschnittes treffen.



So sieht der übereinander gelegte Halsausschnitt jetzt aus.



Stecke die Falte fest.

#### Rechtliche Hinweise

Alle Rechte an diesem Schnittmuster liegen bei Ilka Matthiessen, erbsünde. Der Schnitt darf für private Zwecke genutzt werden. Bei einergewerblichen Nutzung des Schnittmusters dürfen ohne Lizenz maximal bis zu 20 fertige Kleidungsstücke insgesamt angefertigt und verkauft werden. Für die gewerbliche Anfertigung von mehr als 20 Kleidungsstücken muss zuvor eine Gewerbelizenz auf [www.erbsuende.com](http://www.erbsuende.com) erworben werden. Die Massenproduktion von nach diesem Schnittmuster gefertigten Kleidungsstücken ist untersagt. Die Weitergabe, der Weiterverkauf, Tausch, Kopie, Abdruck oder (teilweise) Veröffentlichung dieses Schnittmusters sind ausdrücklich untersagt – diese Verletzungen des Urheberrechts haben empfindlichen Geldstrafen zur Folge. Beim Verkauf der nach diesem Schnittmuster gefertigten Kleidungsstücke ist anzugeben: **Genäht nach einem Schnittmuster von erbsünde.**



Nähe die Überlappung im Nahtschatten fest, so dass die Falte fixiert ist.



So sieht dein Vorderteil mit Falte jetzt von der rechten Stoffseite aus.



So sieht die Falte von der linken Stoffseite aus, die Überlappung steht etwas über.

#### Rechtliche Hinweise

Alle Rechte an diesem Schnittmuster liegen bei Ilka Matthiessen, erbsünde. Der Schnitt darf für private Zwecke genutzt werden. Bei einergewerblichen Nutzung des Schnittmusters dürfen ohne Lizenz maximal bis zu 20 fertige Kleidungsstücke insgesamt angefertigt und verkauft werden. Für die gewerbliche Anfertigung von mehr als 20 Kleidungsstücken muss zuvor eine Gewerbelizenz auf [www.erbsuende.com](http://www.erbsuende.com) erworben werden. Die Massenproduktion von nach diesem Schnittmuster gefertigten Kleidungsstücken ist untersagt. Die Weitergabe, der Weiterverkauf, Tausch, Kopie, Abdruck oder (teilweise) Veröffentlichung dieses Schnittmusters sind ausdrücklich untersagt – diese Verletzungen des Urheberrechts haben empfindlichen Geldstrafen zur Folge. Beim Verkauf der nach diesem Schnittmuster gefertigten Kleidungsstücke ist anzugeben: **Genäht nach einem Schnittmuster von erbsünde.**





Nimm nun das Rückenteil zur Hand und lege es mit der rechten Stoffseite nach oben vor dich hin.



Nimm dann den hinteren Beleg zur Hand und lege ihn rechts auf rechts auf das Rückenteil. Stecke den Beleg fest. Schließe die Naht.



Klappe den Beleg nach innen und bügelle die Kante sorgfältig.

#### Rechtliche Hinweise

Alle Rechte an diesem Schnittmuster liegen bei Ilka Matthiessen, erbsünde. Der Schnitt darf für private Zwecke genutzt werden. Bei einergewerblichen Nutzung des Schnittmusters dürfen ohne Lizenz maximal bis zu 20 fertige Kleidungsstücke insgesamt angefertigt und verkauft werden. Für die gewerbliche Anfertigung von mehr als 20 Kleidungsstücken muss zuvor eine Gewerbelizenz auf [www.erbsuende.com](http://www.erbsuende.com) erworben werden. Die Massenproduktion von nach diesem Schnittmuster gefertigten Kleidungsstücken ist untersagt. Die Weitergabe, der Weiterverkauf, Tausch, Kopie, Abdruck oder (teilweise) Veröffentlichung dieses Schnittmusters sind ausdrücklich untersagt – diese Verletzungen des Urheberrechts haben empfindlichen Geldstrafen zur Folge. Beim Verkauf der nach diesem Schnittmuster gefertigten Kleidungsstücke ist anzugeben: **Genäht nach einem Schnittmuster von erbsünde.**

Nimm dann das Vorderteil wieder zur Hand und lege es mit der rechten Stoffseite nach oben vor dich hin.



Lege das Rückenteil rechts auf rechts auf das Vorderteil.  
Stecke die Schulterkanten aufeinander.



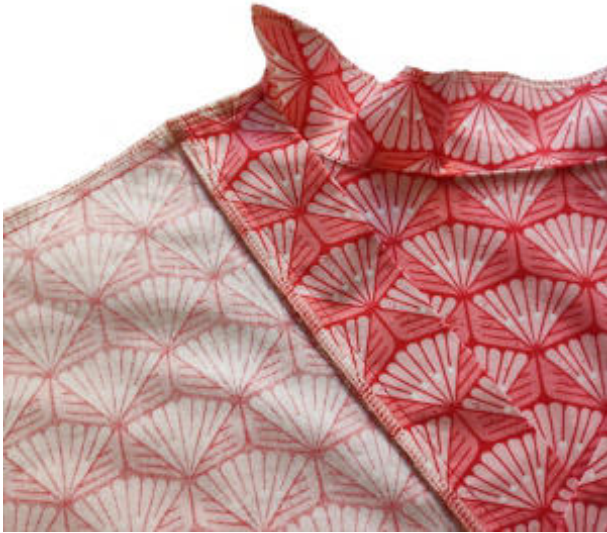
Klappe den Beleg dabei nach oben weg, so dass er NICHT mit festgesteckt oder festgenäht wird.  
Schließe die Naht.



#### Rechtliche Hinweise

Alle Rechte an diesem Schnittmuster liegen bei Ilka Matthiessen, erbsünde. Der Schnitt darf für private Zwecke genutzt werden. Bei einergewerblichen Nutzung des Schnittmusters dürfen ohne Lizenz maximal bis zu 20 fertige Kleidungsstücke insgesamt angefertigt und verkauft werden. Für die gewerbliche Anfertigung von mehr als 20 Kleidungsstücken muss zuvor eine Gewerbelizenz auf [www.erbsuende.com](http://www.erbsuende.com) erworben werden. Die Massenproduktion von nach diesem Schnittmuster gefertigten Kleidungsstücken ist untersagt. Die Weitergabe, der Weiterverkauf, Tausch, Kopie, Abdruck oder (teilweise) Veröffentlichung dieses Schnittmusters sind ausdrücklich untersagt – diese Verletzungen des Urheberrechts haben empfindlichen Geldstrafen zur Folge. Beim Verkauf der nach diesem Schnittmuster gefertigten Kleidungsstücke ist anzugeben: **Genäht nach einem Schnittmuster von erbsünde.**

Lege das Kleid andersherum vor dich hin.  
Das Vorderteil liegt nun mit der linken  
Stoffseite nach oben vor dir.



Klappe den Beleg nun rechts auf rechts  
über das Vorderteil.  
Stecke den Beleg fest und schließe die  
Naht.  
Wiederhole das Ganze mit der anderen  
Seite.



So sieht der Halsausschnitt jetzt von der  
linken Stoffseite aus.



#### Rechtliche Hinweise

Alle Rechte an diesem Schnittmuster liegen bei Ilka Matthiessen, erbsünde. Der Schnitt darf für private Zwecke genutzt werden. Bei einergewerblichen Nutzung des Schnittmusters dürfen ohne Lizenz maximal bis zu 20 fertige Kleidungsstücke insgesamt angefertigt und verkauft werden. Für die gewerbliche Anfertigung von mehr als 20 Kleidungsstücken muss zuvor eine Gewerbelizenz auf [www.erbsuende.com](http://www.erbsuende.com) erworben werden. Die Massenproduktion von nach diesem Schnittmuster gefertigten Kleidungsstücken ist untersagt. Die Weitergabe, der Weiterverkauf, Tausch, Kopie, Abdruck oder (teilweise) Veröffentlichung dieses Schnittmusters sind ausdrücklich untersagt – diese Verletzungen des Urheberrechts haben empfindlichen Geldstrafen zur Folge. Beim Verkauf der nach diesem Schnittmuster gefertigten Kleidungsstücke ist anzugeben: **Genäht nach einem Schnittmuster von erbsünde.**

So sieht dein Halsausschnitt von der rechten Stoffseite aus.



Wenn du möchtest, kannst du den hinteren Beleg noch absteppen. Stecke dazu die Unterkante des Belegs fest und nähe ihn dann knappkantig auf.



Lege das Kleid dann rechts auf rechts zusammen und stecke die Seitenkanten aufeinander. Allerdings unten nur bis zur Markierung aus dem Schnittmuster. Der Schlitz bleibt OFFEN. Achte darauf, nur den unteren Taschenbeutel mit festzustecken. Der Tascheneigriff MUSS offen bleiben.

Schließe die Naht und wiederhole das Ganze mit der anderen Seite.



#### Rechtliche Hinweise

Alle Rechte an diesem Schnittmuster liegen bei Ilka Matthiessen, erbsünde. Der Schnitt darf für private Zwecke genutzt werden. Bei einergewerblichen Nutzung des Schnittmusters dürfen ohne Lizenz maximal bis zu 20 fertige Kleidungsstücke insgesamt angefertigt und verkauft werden. Für die gewerbliche Anfertigung von mehr als 20 Kleidungsstücken muss zuvor eine Gewerbelizenz auf [www.erbsuende.com](http://www.erbsuende.com) erworben werden. Die Massenproduktion von nach diesem Schnittmuster gefertigten Kleidungsstücken ist untersagt. Die Weitergabe, der Weiterverkauf, Tausch, Kopie, Abdruck oder (teilweise) Veröffentlichung dieses Schnittmusters sind ausdrücklich untersagt – diese Verletzungen des Urheberrechts haben empfindlichen Geldstrafen zur Folge. Beim Verkauf der nach diesem Schnittmuster gefertigten Kleidungsstücke ist anzugeben: **Genäht nach einem Schnittmuster von erbsünde.**

Wende das Kleid auf die rechte Stoffseite.  
So sieht dein Kleid jetzt aus.



Nimm dann die erste Ärmelblende zur Hand.



Falte die Ärmelblende recht auf rechts zusammen und stecke die kurzen Kanten aufeinander.



#### Rechtliche Hinweise

Alle Rechte an diesem Schnittmuster liegen bei Ilka Matthiessen, erbsünde. Der Schnitt darf für private Zwecke genutzt werden. Bei einergewerblichen Nutzung des Schnittmusters dürfen ohne Lizenz maximal bis zu 20 fertige Kleidungsstücke insgesamt angefertigt und verkauft werden. Für die gewerbliche Anfertigung von mehr als 20 Kleidungsstücken muss zuvor eine Gewerbelizenz auf [www.erbsuende.com](http://www.erbsuende.com) erworben werden. Die Massenproduktion von nach diesem Schnittmuster gefertigten Kleidungsstücken ist untersagt. Die Weitergabe, der Weiterverkauf, Tausch, Kopie, Abdruck oder (teilweise) Veröffentlichung dieses Schnittmusters sind ausdrücklich untersagt – diese Verletzungen des Urheberrechts haben empfindlichen Geldstrafen zur Folge. Beim Verkauf der nach diesem Schnittmuster gefertigten Kleidungsstücke ist anzugeben: **Genäht nach einem Schnittmuster von erbsünde.**

Schließe die Naht.



Falte die Ärmelblende links auf links zusammen. Die Naht liegt innen.



Nimm jetzt dein Kleid wieder zur Hand.



#### Rechtliche Hinweise

Alle Rechte an diesem Schnittmuster liegen bei Ilka Matthiessen, erbsünde. Der Schnitt darf für private Zwecke genutzt werden. Bei einergewerblichen Nutzung des Schnittmusters dürfen ohne Lizenz maximal bis zu 20 fertige Kleidungsstücke insgesamt angefertigt und verkauft werden. Für die gewerbliche Anfertigung von mehr als 20 Kleidungsstücken muss zuvor eine Gewerbelizenz auf [www.erbsuende.com](http://www.erbsuende.com) erworben werden. Die Massenproduktion von nach diesem Schnittmuster gefertigten Kleidungsstücken ist untersagt. Die Weitergabe, der Weiterverkauf, Tausch, Kopie, Abdruck oder (teilweise) Veröffentlichung dieses Schnittmusters sind ausdrücklich untersagt – diese Verletzungen des Urheberrechts haben empfindlichen Geldstrafen zur Folge. Beim Verkauf der nach diesem Schnittmuster gefertigten Kleidungsstücke ist anzugeben: **Genäht nach einem Schnittmuster von erbsünde.**



Stecke die Ärmelblende aufgeklappt rechts auf rechts außen um den Armausschnitt.  
Die Naht der Ärmelblende trifft auf die Unterarmnaht.



Achte darauf, nur eine Stofflage der Ärmelblende festzustecken.



Schließe die Naht und klappe die Ärmelblende dann um, so dass die rechte Stoffseite oben liegt.

#### Rechtliche Hinweise

Alle Rechte an diesem Schnittmuster liegen bei Ilka Matthiessen, erbsünde. Der Schnitt darf für private Zwecke genutzt werden. Bei einergewerblichen Nutzung des Schnittmusters dürfen ohne Lizenz maximal bis zu 20 fertige Kleidungsstücke insgesamt angefertigt und verkauft werden. Für die gewerbliche Anfertigung von mehr als 20 Kleidungsstücken muss zuvor eine Gewerbelizenz auf [www.erbsuende.com](http://www.erbsuende.com) erworben werden. Die Massenproduktion von nach diesem Schnittmuster gefertigten Kleidungsstücken ist untersagt. Die Weitergabe, der Weiterverkauf, Tausch, Kopie, Abdruck oder (teilweise) Veröffentlichung dieses Schnittmusters sind ausdrücklich untersagt – diese Verletzungen des Urheberrechts haben empfindlichen Geldstrafen zur Folge. Beim Verkauf der nach diesem Schnittmuster gefertigten Kleidungsstücke ist anzugeben: **Genäht nach einem Schnittmuster von erbsünde.**



Büggle dann die Nahtzugabe an der offenen Kante der Ärmelblende nach innen um.



Falte die Ärmelblende nun an der Mittelkante nach innen um und stecke sie im Nahtschatten rundherum fest.



Achte unbedingt darauf, die Innenkante der Blende immer mit festzustecken.

#### Rechtliche Hinweise

Alle Rechte an diesem Schnittmuster liegen bei Ilka Matthiessen, erbsünde. Der Schnitt darf für private Zwecke genutzt werden. Bei einergewerblichen Nutzung des Schnittmusters dürfen ohne Lizenz maximal bis zu 20 fertige Kleidungsstücke insgesamt angefertigt und verkauft werden. Für die gewerbliche Anfertigung von mehr als 20 Kleidungsstücken muss zuvor eine Gewerbelizenz auf [www.erbsuende.com](http://www.erbsuende.com) erworben werden. Die Massenproduktion von nach diesem Schnittmuster gefertigten Kleidungsstücken ist untersagt. Die Weitergabe, der Weiterverkauf, Tausch, Kopie, Abdruck oder (teilweise) Veröffentlichung dieses Schnittmusters sind ausdrücklich untersagt – diese Verletzungen des Urheberrechts haben empfindlichen Geldstrafen zur Folge. Beim Verkauf der nach diesem Schnittmuster gefertigten Kleidungsstücke ist anzugeben: **Genäht nach einem Schnittmuster von erbsünde.**





Nähe die Blende rundherum im Nahtschatten fest.



So sieht die angenähte Ärmelblende von innen aus.



Klappe die Ärmelblende dann noch nach außen um und bügelle die Kante.

#### Rechtliche Hinweise

Alle Rechte an diesem Schnittmuster liegen bei Ilka Matthiessen, erbsünde. Der Schnitt darf für private Zwecke genutzt werden. Bei einergewerblichen Nutzung des Schnittmusters dürfen ohne Lizenz maximal bis zu 20 fertige Kleidungsstücke insgesamt angefertigt und verkauft werden. Für die gewerbliche Anfertigung von mehr als 20 Kleidungsstücken muss zuvor eine Gewerbelizenz auf [www.erbsuende.com](http://www.erbsuende.com) erworben werden. Die Massenproduktion von nach diesem Schnittmuster gefertigten Kleidungsstücken ist untersagt. Die Weitergabe, der Weiterverkauf, Tausch, Kopie, Abdruck oder (teilweise) Veröffentlichung dieses Schnittmusters sind ausdrücklich untersagt – diese Verletzungen des Urheberrechts haben empfindlichen Geldstrafen zur Folge. Beim Verkauf der nach diesem Schnittmuster gefertigten Kleidungsstücke ist anzugeben: **Genäht nach einem Schnittmuster von erbsünde.**



Jetzt wird das Kleid noch gesäumt.



Büggle dazu die Nahtzugabe der Seitennaht auseinander und büggle anschließend die Nahtzugaben an den Schlitzkanten nach innen um.



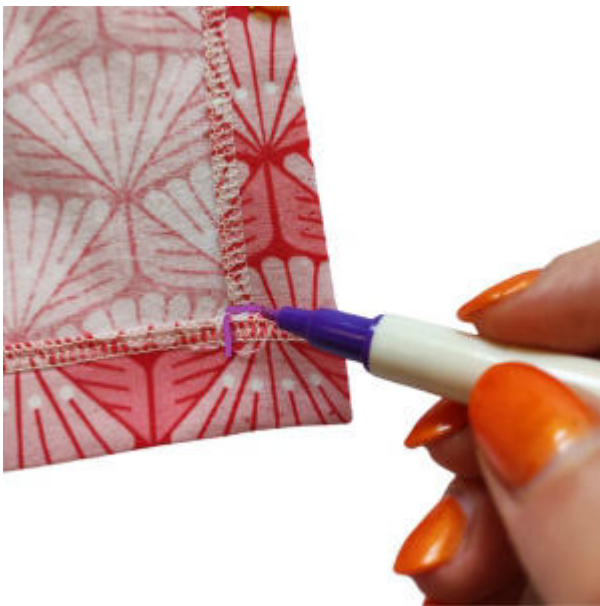
Stecke die Kanten des Schlitzes fest.

#### Rechtliche Hinweise

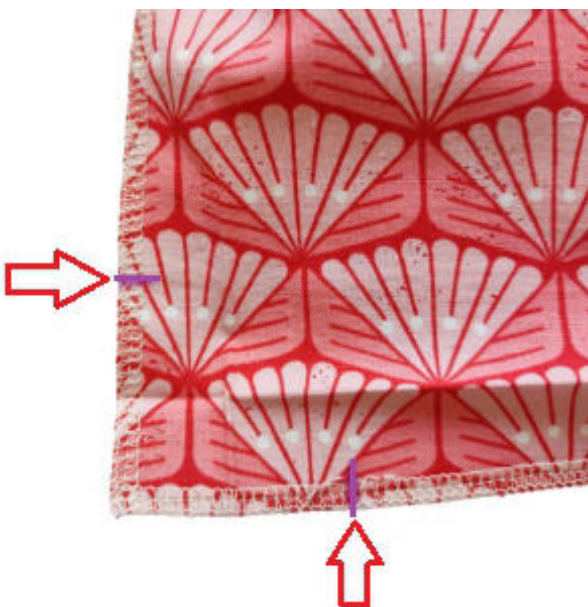
Alle Rechte an diesem Schnittmuster liegen bei Ilka Matthiessen, erbsünde. Der Schnitt darf für private Zwecke genutzt werden. Bei einergewerblichen Nutzung des Schnittmusters dürfen ohne Lizenz maximal bis zu 20 fertige Kleidungsstücke insgesamt angefertigt und verkauft werden. Für die gewerbliche Anfertigung von mehr als 20 Kleidungsstücken muss zuvor eine Gewerbelizenz auf [www.erbsuende.com](http://www.erbsuende.com) erworben werden. Die Massenproduktion von nach diesem Schnittmuster gefertigten Kleidungsstücken ist untersagt. Die Weitergabe, der Weiterverkauf, Tausch, Kopie, Abdruck oder (teilweise) Veröffentlichung dieses Schnittmusters sind ausdrücklich untersagt – diese Verletzungen des Urheberrechts haben empfindlichen Geldstrafen zur Folge. Beim Verkauf der nach diesem Schnittmuster gefertigten Kleidungsstücke ist anzugeben: **Genäht nach einem Schnittmuster von erbsünde.**



Bügle die Saumzugabe der Unterkante des Kleides ebenfalls nach innen um.



Markiere die Punkte, an denen die Innenkanten des Saums an der Ecke aufeinander treffen.



Klappe den Saum auf.

#### Rechtliche Hinweise

Alle Rechte an diesem Schnittmuster liegen bei Ilka Matthiessen, erbsünde. Der Schnitt darf für private Zwecke genutzt werden. Bei einergewerblichen Nutzung des Schnittmusters dürfen ohne Lizenz maximal bis zu 20 fertige Kleidungsstücke insgesamt angefertigt und verkauft werden. Für die gewerbliche Anfertigung von mehr als 20 Kleidungsstücken muss zuvor eine Gewerbelizenz auf [www.erbsuende.com](http://www.erbsuende.com) erworben werden. Die Massenproduktion von nach diesem Schnittmuster gefertigten Kleidungsstücken ist untersagt. Die Weitergabe, der Weiterverkauf, Tausch, Kopie, Abdruck oder (teilweise) Veröffentlichung dieses Schnittmusters sind ausdrücklich untersagt – diese Verletzungen des Urheberrechts haben empfindlichen Geldstrafen zur Folge. Beim Verkauf der nach diesem Schnittmuster gefertigten Kleidungsstücke ist anzugeben: **Genäht nach einem Schnittmuster von erbsünde.**



Lege die Markierungen rechts auf rechts aufeinander.



Halte die Ecke fest, so dass die Markierungen aufeinander liegen bleiben.



Klappe die Ecke um, so dass die Spitze genau auf die Markierungen trifft.

#### Rechtliche Hinweise

Alle Rechte an diesem Schnittmuster liegen bei Ilka Matthiessen, erbsünde. Der Schnitt darf für private Zwecke genutzt werden. Bei einergewerblichen Nutzung des Schnittmusters dürfen ohne Lizenz maximal bis zu 20 fertige Kleidungsstücke insgesamt angefertigt und verkauft werden. Für die gewerbliche Anfertigung von mehr als 20 Kleidungsstücken muss zuvor eine Gewerbelizenz auf [www.erbsuende.com](http://www.erbsuende.com) erworben werden. Die Massenproduktion von nach diesem Schnittmuster gefertigten Kleidungsstücken ist untersagt. Die Weitergabe, der Weiterverkauf, Tausch, Kopie, Abdruck oder (teilweise) Veröffentlichung dieses Schnittmusters sind ausdrücklich untersagt – diese Verletzungen des Urheberrechts haben empfindlichen Geldstrafen zur Folge. Beim Verkauf der nach diesem Schnittmuster gefertigten Kleidungsstücke ist anzugeben: **Genäht nach einem Schnittmuster von erbsünde.**



Ziehe eine Linie entlang der schrägen umgefalteten Kante der Spitze.



Nähe jetzt die Ecke entlang der Markierung mit dem Geradstich der Nähmaschine ab.



Schneide dann die überstehende Ecke ab.

#### Rechtliche Hinweise

Alle Rechte an diesem Schnittmuster liegen bei Ilka Matthiessen, erbsünde. Der Schnitt darf für private Zwecke genutzt werden. Bei einergewerblichen Nutzung des Schnittmusters dürfen ohne Lizenz maximal bis zu 20 fertige Kleidungsstücke insgesamt angefertigt und verkauft werden. Für die gewerbliche Anfertigung von mehr als 20 Kleidungsstücken muss zuvor eine Gewerbelizenz auf [www.erbsuende.com](http://www.erbsuende.com) erworben werden. Die Massenproduktion von nach diesem Schnittmuster gefertigten Kleidungsstücken ist untersagt. Die Weitergabe, der Weiterverkauf, Tausch, Kopie, Abdruck oder (teilweise) Veröffentlichung dieses Schnittmusters sind ausdrücklich untersagt – diese Verletzungen des Urheberrechts haben empfindlichen Geldstrafen zur Folge. Beim Verkauf der nach diesem Schnittmuster gefertigten Kleidungsstücke ist anzugeben: **Genäht nach einem Schnittmuster von erbsünde.**



Wende die Ecke dann auf die rechte Stoffseite.



So sieht die Ecke von der rechten Stoffseite aus.

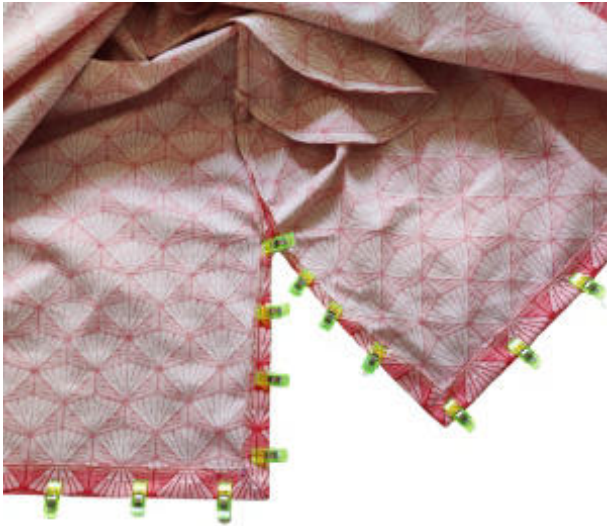


So sieht die Ecke von der linken Stoffseite aus.

Wiederhole das Ganze mit den anderen Ecken des Saums.

#### Rechtliche Hinweise

Alle Rechte an diesem Schnittmuster liegen bei Ilka Matthiessen, erbsünde. Der Schnitt darf für private Zwecke genutzt werden. Bei einergewerblichen Nutzung des Schnittmusters dürfen ohne Lizenz maximal bis zu 20 fertige Kleidungsstücke insgesamt angefertigt und verkauft werden. Für die gewerbliche Anfertigung von mehr als 20 Kleidungsstücken muss zuvor eine Gewerbelizenz auf [www.erbsuende.com](http://www.erbsuende.com) erworben werden. Die Massenproduktion von nach diesem Schnittmuster gefertigten Kleidungsstücken ist untersagt. Die Weitergabe, der Weiterverkauf, Tausch, Kopie, Abdruck oder (teilweise) Veröffentlichung dieses Schnittmusters sind ausdrücklich untersagt – diese Verletzungen des Urheberrechts haben empfindlichen Geldstrafen zur Folge. Beim Verkauf der nach diesem Schnittmuster gefertigten Kleidungsstücke ist anzugeben: **Genäht nach einem Schnittmuster von erbsünde.**



Stecke dann den Saum komplett fest und steppe ihn ab.



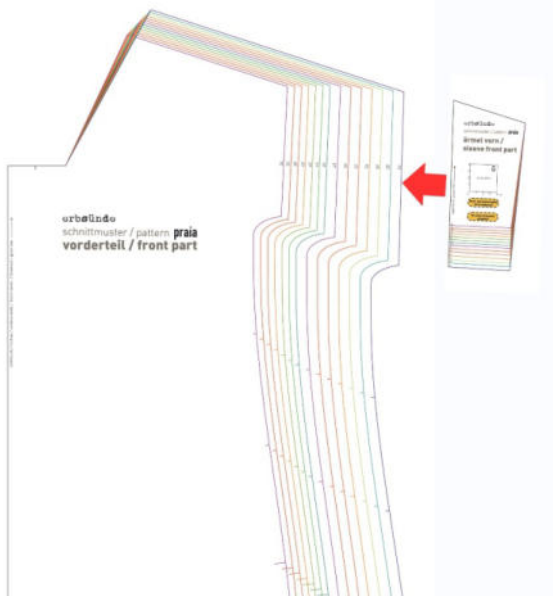
Der Saum am Schlitz verläuft schräg. Am oberen Ende ist er nur so breit wie die Nahtgabe der Seitenkanten und nach unten hin wird er so breit wie die Saumzugabe an der Unterkante.



Dein Kleid ist fertig.

#### Rechtliche Hinweise

Alle Rechte an diesem Schnittmuster liegen bei Ilka Matthiessen, erbsünde. Der Schnitt darf für private Zwecke genutzt werden. Bei einergewerblichen Nutzung des Schnittmusters dürfen ohne Lizenz maximal bis zu 20 fertige Kleidungsstücke insgesamt angefertigt und verkauft werden. Für die gewerbliche Anfertigung von mehr als 20 Kleidungsstücken muss zuvor eine Gewerbelizenz auf [www.erbsuende.com](http://www.erbsuende.com) erworben werden. Die Massenproduktion von nach diesem Schnittmuster gefertigten Kleidungsstücken ist untersagt. Die Weitergabe, der Weiterverkauf, Tausch, Kopie, Abdruck oder (teilweise) Veröffentlichung dieses Schnittmusters sind ausdrücklich untersagt – diese Verletzungen des Urheberrechts haben empfindlichen Geldstrafen zur Folge. Beim Verkauf der nach diesem Schnittmuster gefertigten Kleidungsstücke ist anzugeben: **Genäht nach einem Schnittmuster von erbsünde.**



### Praia als Bluse mit längeren Ärmeln zuschneiden

Klebe zunächst das Schnittteil für den vorderen Ärmel an die Ärmelkante des Vorderteils.



Klebe dann das Schnittteil für den Ärmel hinten an die Ärmelkante des Rückenteils.



Die Länge der Bluse kann frei gewählt werden. Kürze die Schnittteile von Vorder- und Rückenteil entsprechend. Wie du dafür vorgehst, ist auf Seite 33 beschrieben.

Falte den Stoff links auf links zusammen und lege das Schnittteil für das Vorderteil mit der Markierung „vordere Mitte/Stoffbruch“ an die Kante. Schneide es 1x im Stoffbruch zu. Versäubere das Schnittteil.

#### Rechtliche Hinweise

Alle Rechte an diesem Schnittmuster liegen bei Ilka Matthiessen, erbsünde. Der Schnitt darf für private Zwecke genutzt werden. Bei einergewerblichen Nutzung des Schnittmusters dürfen ohne Lizenz maximal bis zu 20 fertige Kleidungsstücke insgesamt angefertigt und verkauft werden. Für die gewerbliche Anfertigung von mehr als 20 Kleidungsstücken muss zuvor eine Gewerbelizenz auf [www.erbsuende.com](http://www.erbsuende.com) erworben werden. Die Massenproduktion von nach diesem Schnittmuster gefertigten Kleidungsstücken ist untersagt. Die Weitergabe, der Weiterverkauf, Tausch, Kopie, Abdruck oder (teilweise) Veröffentlichung dieses Schnittmusters sind ausdrücklich untersagt – diese Verletzungen des Urheberrechts haben empfindlichen Geldstrafen zur Folge. Beim Verkauf der nach diesem Schnittmuster gefertigten Kleidungsstücke ist anzugeben: **Genäht nach einem Schnittmuster von erbsünde.**





Falte den Stoff links auf links zusammen und lege das Schnittteil für das Rückenteil mit der Markierung „hintere Mitte/Stoffbruch“ an die Kante. Schneide es 1x im Stoffbruch zu. Versäubere das Schnittteil.



Schneide das Schnittteil „Halsloch vorne“ 1x in doppelter Stofflage zu. Versäubere die Schnittteile.



Schneide den hinteren Beleg 1x in einfacher Stofflage zu. Versäubere das Schnittteil.

#### Rechtliche Hinweise

Alle Rechte an diesem Schnittmuster liegen bei Ilka Matthiessen, erbsünde. Der Schnitt darf für private Zwecke genutzt werden. Bei einergewerblichen Nutzung des Schnittmusters dürfen ohne Lizenz maximal bis zu 20 fertige Kleidungsstücke insgesamt angefertigt und verkauft werden. Für die gewerbliche Anfertigung von mehr als 20 Kleidungsstücken muss zuvor eine Gewerbelizenz auf [www.erbsuende.com](http://www.erbsuende.com) erworben werden. Die Massenproduktion von nach diesem Schnittmuster gefertigten Kleidungsstücken ist untersagt. Die Weitergabe, der Weiterverkauf, Tausch, Kopie, Abdruck oder (teilweise) Veröffentlichung dieses Schnittmusters sind ausdrücklich untersagt – diese Verletzungen des Urheberrechts haben empfindlichen Geldstrafen zur Folge. Beim Verkauf der nach diesem Schnittmuster gefertigten Kleidungsstücke ist anzugeben: **Genäht nach einem Schnittmuster von erbsünde.**

**Praia mit längeren Ärmeln als Bluse nähen**  
Nähe die Bluse wie ab Seite 9 beschrieben zusammen.  
Die Taschen werden hier nicht benötigt, deswegen können die ersten Seiten übersprungen werden.



---

So sieht die Bluse jetzt aus.



---

Die Ärmel sowie die Unterkante der Bluse werden einfach gesäumt.



#### Rechtliche Hinweise

Alle Rechte an diesem Schnittmuster liegen bei Ilka Matthiessen, erbsünde. Der Schnitt darf für private Zwecke genutzt werden. Bei einergewerblichen Nutzung des Schnittmusters dürfen ohne Lizenz maximal bis zu 20 fertige Kleidungsstücke insgesamt angefertigt und verkauft werden. Für die gewerbliche Anfertigung von mehr als 20 Kleidungsstücken muss zuvor eine Gewerbelizenz auf [www.erbsuende.com](http://www.erbsuende.com) erworben werden. Die Massenproduktion von nach diesem Schnittmuster gefertigten Kleidungsstücken ist untersagt. Die Weitergabe, der Weiterverkauf, Tausch, Kopie, Abdruck oder (teilweise) Veröffentlichung dieses Schnittmusters sind ausdrücklich untersagt – diese Verletzungen des Urheberrechts haben empfindlichen Geldstrafen zur Folge. Beim Verkauf der nach diesem Schnittmuster gefertigten Kleidungsstücke ist anzugeben: **Genäht nach einem Schnittmuster von erbsünde.**



Stecke dazu die Saumzugabe am Ärmel nach innen um und steppe sie ab.

Wiederhole das Ganze mit dem anderen Ärmel sowie der Unterkante der Bluse.



Deine Bluse mit längeren Ärmeln ist fertig.



Zum Kürzen der Praia - zur Bluse oder Tunika - misst du die gewünschte Länge an dir ab. Ausgehend von der Schulter oben - über den Busen bis herunter zur gewünschten Länge. Miss dann - von der Mitte der Schulterkante des Rückteils ausgehend - die gewünschte Länge aus und kürze den Schnitt entsprechend. Das Vorderteil kürzt du um den gleichen Wert, den du beim Rückenteil wegschneidest, hier ausgehend von der Saumkante.

#### Rechtliche Hinweise

Alle Rechte an diesem Schnittmuster liegen bei Ilka Matthiessen, erbsünde. Der Schnitt darf für private Zwecke genutzt werden. Bei einergewerblichen Nutzung des Schnittmusters dürfen ohne Lizenz maximal bis zu 20 fertige Kleidungsstücke insgesamt angefertigt und verkauft werden. Für die gewerbliche Anfertigung von mehr als 20 Kleidungsstücken muss zuvor eine Gewerbelizenz auf [www.erbsuende.com](http://www.erbsuende.com) erworben werden. Die Massenproduktion von nach diesem Schnittmuster gefertigten Kleidungsstücken ist untersagt. Die Weitergabe, der Weiterverkauf, Tausch, Kopie, Abdruck oder (teilweise) Veröffentlichung dieses Schnittmusters sind ausdrücklich untersagt – diese Verletzungen des Urheberrechts haben empfindlichen Geldstrafen zur Folge. Beim Verkauf der nach diesem Schnittmuster gefertigten Kleidungsstücke ist anzugeben: **Genäht nach einem Schnittmuster von erbsünde.**