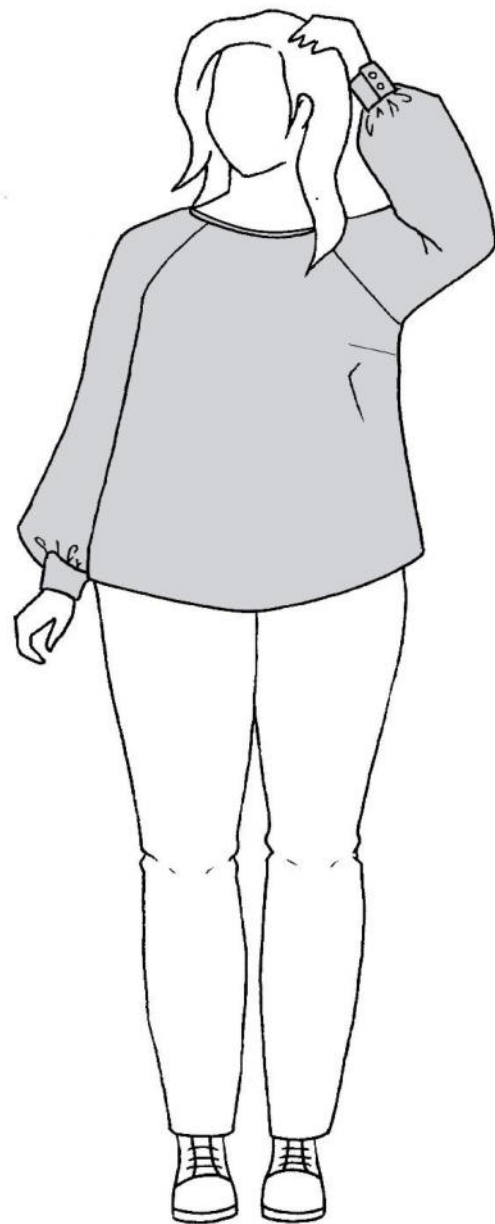


primavera

raglanbluse mit
langen manschetten

größe 34 – 58



Über **primavera**

Primavera ist eine edle, aber einfach zu nähende Raglanbluse mit weiten Ärmeln und langen, geknöpften Manschetten. Sie wird im Nacken mit einem kleinen Knopf oder Bindeband geschlossen. Der schöne Fall der Bluse wird durch die Brustabnäher garantiert. Zum Vernähen eignen sich weiche, fließende Webware-Stoffe.

Maßtabelle

Die folgende Tabelle dient der Orientierung bei der Größenwahl.

Größe	34	36	38	40	42	44	46	48	50	52	54	56	58
Brustumfang	90cm	94cm	98cm	102cm	106cm	111cm	116cm	121cm	126cm	130cm	135cm	140cm	145cm
Hüftumfang	90cm	93cm	97cm	100cm	105cm	110cm	115cm	120cm	125cm	130cm	135cm	140cm	145cm

Stoffempfehlung

Es eignen sich alle weichen, fließenden Webwarestoffe, wie Viskose, Tencel, Satin, Seide oder Leinen.

Stoffmenge

Größe	34	36	38	40	42	44	46	48	50	52	54	56	58
Stoffmenge	1,5m	1,5m	1,8m	1,8m	2m	2m	2m	2,2m	2,2m	2,5m	2,5m	2,5m	2,5m

Naht- und Saumzugaben

Das Schnittmuster enthält keine Naht- und Saumzugaben, diese müssen beim Zuschneiden individuell hinzugefügt werden.

Benötigtes Material

- Stoff (s.o.)
- 7 Knöpfe und passendes Band für die Schlaufe
- ca. 1,5m passendes Schrägband oder Schrägbandformer
- Klebeband zum Zusammenkleben des Schnittmusters
- Schere, Maßband, Stecknadeln oder Klammern
- Nähmaschine, Overlock/Coverlock (falls vorhanden), Bügeleisen

Wichtige Hinweise

- Vor dem Zuschneiden lies bitte zunächst die gesamte Anleitung!
- Der Schnitt enthält keine Naht- und Saumzugaben.
- Zum korrekten Öffnen und Drucken des Schnittmusters verwende bitte Adobe Acrobat Reader.
- Bei der Druckeinstellung achte darauf, dass entweder 100% oder „ohne Seitenanpassung“ eingestellt ist.

Rechtliche Hinweise:

Alle Rechte an diesem ebook liegen bei Ilka Matthiessen.

Dieser Schnitt darf für private Zwecke und zur Anfertigung von bis zu 20 Exemplaren auch zum gewerblichen Verkauf verwendet werden.

Die Massenproduktion von nach diesem ebook gefertigten Kleidungsstücken sowie Weitergabe oder -verkauf, Tausch, Kopie, Abdruck oder Veröffentlichung (auch teilweise) dieses ebooks sind ausdrücklich untersagt.

Beim Verkauf der nach diesem ebook angefertigten Kleidungsstücke ist Folgendes anzugeben: **genäht nach dem ebook primavera von [erbsünde](#)**®



Bluse zuschneiden

Falte deinen Stoff links auf links und platziere das Schnittteil für das Vorderteil mit der Markierung „vordere Mitte/Bruch“ an der Bruchkante des Stoffes. Schneide das Schnittteil anschließend 1x im Bruch zu.

Achtung: Am Halsausschnitt wird keine Nahtzugabe benötigt!

Das Vorderteil wird erst später versäubert.



Falte deinen Stoff links auf links und platziere das Schnittteil für das Rückenteil mit der Markierung „hintere Mitte/Bruch“ an der Bruchkante des Stoffes. Schneide das Schnittteil anschließend 1x im Bruch zu.

Achtung: Am Halsausschnitt wird keine Nahtzugabe benötigt!

Das Rückenteil wird erst später versäubert.



Die Ärmel werden 1x in doppelter Stofflage zugeschnitten. Du erhältst 2 gegengleiche Ärmel.

Achtung: Am Halsausschnitt wird keine Nahtzugabe benötigt!

Die Ärmel werden erst später versäubert.

Die Manschetten werden 1x in doppelter Stofflage zugeschnitten. Du erhältst 2 Schnittteile.

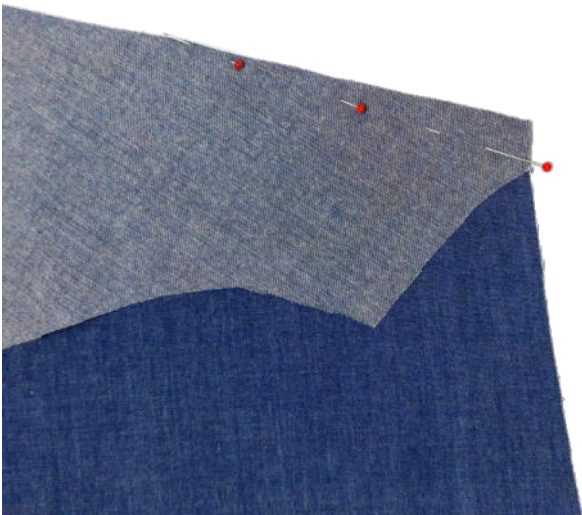


Versäubere die Schnittteile.



Bluse nähen

Übertrage die Abnäher aus dem Schnittmuster auf die linke Stoffseite des Vorderteils.



Lege den Abnäher rechts auf rechts aufeinander und stecke den Abnäher genau entlang der Markierung fest.

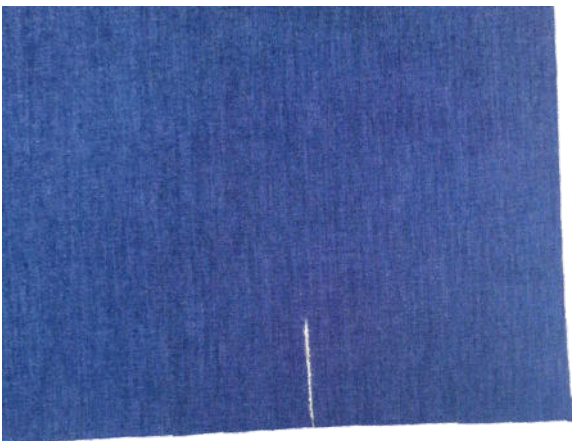
Nähe den Abnäher genau entlang der Markierung mit einem Geradstich.



Bügle den Abnäher nach unten und wiederhole das Ganze mit dem zweiten Abnäher.



Versäubere jetzt das Vorderteil.



Übertrage die Markierung für den Schlitz am Ärmel aus dem Schnittmuster.



Schneide den Schlitz entlang der Markierung ein.
Wiederhole das Ganze mit dem anderen Ärmel.

Jetzt werden alle Kanten der beiden Ärmel versäubert.



Übertrage jetzt noch die Markierung für den Schlitz am Halsausschnitt des Rückenteils aus dem Schnittmuster auf das Schnittteil.



Schneide den Schlitz entlang der Markierung ein.

Versäubere jetzt das Rückenteil.



Nimm das Vorderteil und den ersten Ärmel zur Hand.
Lege das Vorderteil mit der rechten Stoffseite nach oben vor dich hin.



Lege den Ärmel rechts auf rechts auf das Vorderteil und stecke die schrägen Kanten aufeinander.
Schließe die Naht und wiederhole das Ganze mit dem anderen Ärmel.



Lege die Bluse aufgeklappt mit der rechten Stoffseite nach oben vor dich hin.
Nimm dir das Rückenteil zur Hand.



Lege das Rückenteil rechts auf rechts auf den einen Ärmel.
Stecke die schrägen Kanten zusammen und schließe die Naht.

Wiederhole das Ganze mit der anderen schrägen Kante.



Lege jetzt die Bluse rechts auf rechts zusammen.
Stecke die Unterarm- und Seitenkanten aufeinander und schließe die Naht.
Wiederhole das Ganze mit der anderen Seite.



Jetzt bereiten wir das Schrägband vor.
Natürlich kannst du auch fertiges Schrägband verwenden.
Wenn du das Schrägband aus deinem Blusenstoff selbst machen möchtest, schneide dir einen Streifen im schrägen Fadenlauf aus deinem Stoff zu.
Die Breite wählst du passend zu deinem Schrägbandformer.

Nimm jetzt deinen Schrägbandformer zur Hand.



Schiebe deinen Stoffstreifen mit der linken Stoffseite nach oben in den Schrägbandformer.



Schiebe den Stoffstreifen immer weiter in den Schrägbandformer bis er auf der anderen Seite wieder heraus kommt.



Wenn nötig, nimm eine Pinzette zu Hilfe um den Streifen wieder aus dem Schrägbandformer heraus zu ziehen. Jetzt kommt der Stoffstreifen schon gefaltet heraus.



Büggle den gefalteten Stoffstreifen so dass er in Form bleibt.



Jetzt wird der Halsausschnitt mit Schrägband eingefasst.



Klappe das Schrägband auf und falte das Stoffende nach innen um.



Klappe dann das Schrägband wieder in die vorgefaltete Form zusammen.



Stecke das Schrägband an den Halsausschnitt. Beginne am unteren Ende des Schlitzes im Rückenteil.



Das Schrägband wird dabei um die versäuberte Kante gelegt. Auf der Vorder- und auf der Rückseite steht das Schrägband gleich weit über.



Stecke das Schrägband sehr gut fest. An der Ecke faltest du das Schrägband so, dass die Falte diagonal genau über die Ecke verläuft.



Stecke das Schrägband rundherum am Halsausschnitt fest. Achte darauf, wirklich sehr genau zu arbeiten.



Wenn du wieder am unteren Ende des Schlitzes angekommen bist, lass etwas Nahtzugabe überstehen und schneide das Schrägband ab.
Klappe wieder das Ende des Schrägbandes nach innen um wie am anderen Ende beschrieben.



Stecke das Schrägband komplett fest.



Nähe das Schrägband knappkantig fest.

So sieht dein Halsausschnitt jetzt aus.



Damit das untere Ende des Schlitzes schön aussieht, lege den eingefassten Schlitz rechts auf rechts aufeinander. Stecke die nach hinten überstehenden Ecken des Schrägbandes zusammen und steppe diese kleine Ecke wie einen Mini-Abnäher ab.



So sieht der Schlitz im Rückenteil jetzt aus.





Wiederhole das Einfassen jetzt bei den Ärmelschlitz.
Stecke das Schrägband fest. Diesmal beginnst du am Ärmelsaum und endest auch wieder am Saum.
Die obere Spitze des Schlitzes nähst du ebenfalls wie einen Mini-Abnäher.



So sieht dein Ärmelschlitz jetzt aus.



Nimm die erste Manschette zur Hand.

Falte die Manschette in der Höhe rechts auf rechts zusammen und stecke die kurzen Kanten aufeinander. SchlieÙe die Nhte.



Wende die Manschette auf die rechte Seite.



Der rmelsaum wird gekruselt. Nhe dazu innerhalb der Nahtzugabe am rmelsaum mit einer groÙen Stichelnge rundherum.
Achtung: NICHT VERRIEGELN!!!



Kräusele jetzt den Ärmelsaum auf den Umfang der Manschette gleichmäßig zusammen.



Stecke die Manschette rechts auf rechts auf den gekräuselten Saum. Beginne direkt an der Kante des Schlitzes. Achte unbedingt darauf, nur die Stofflage der Manschette festzustecken, die direkt auf dem Ärmel liegt. Nähe die Manschette einlagig fest.

So sieht dein Ärmel jetzt von außen aus.





So sieht dein Ärmel von innen aus.



Klappe die Nahtzugabe der Manschette nach innen um.



Stecke die Manschette dann fest.



So sieht die Manschette rundherum gut festgesteckt aus.



Steppe sie dann von rechts im Nahtschatten fest.
So sieht dein Ärmel jetzt aus.



Markiere dir jetzt die Positionen für die Knöpfe und die Knopflöcher. Du findest die Positionen im Schnittmuster.

Nähe die Knopflöcher und die Knöpfe an.
Wiederhole das Ganze mit dem anderen Ärmel.

Nähe den Knopf am oberen Ende des Schlitzes im Rückenteil fest.



Nimm ein Stück Band oder Kordel für die Schlaufe zur Hand. Die Länge wählst du so, dass sie zum Knopf passt.



Stecke die Schlaufe von innen fest.



Steppe die Schlaufe genau auf der Naht des Schrägbandes fest.
So sieht dein Rückenteil jetzt aus.



Stecke jetzt noch den Saum der Bluse nach innen um und nähe ihn fest.



Deine Bluse ist fertig.

