

# sancho

XXS - 3XL  
(32 - 56)

erbsünde



schnittmuster



sewing pattern

# Sancho

## Inhaltsverzeichnis

Titel	
Vorwort, Impressum	
Materialblatt: Stoffmenge, benötigtes Material, wichtige Hinweise	1
Sancho mit Kragen zuschneiden	2
Sancho mit Kragen nähen	3 – 9
Sancho mit Kapuze zuschneiden	10
Sancho mit Kapuze nähen	11 - 15
Sancho mit Bauchtasche nähen	15 - 17
Länge anpassen	17
Schnittmuster Din A4	Im Anschluss



## Über **sancho**

Sancho ist ein gemütlicher Poncho, der wahlweise mit großem Kuschelkragen oder Kapuze genäht werden kann. Die Länge kann nach Wunsch bestimmt werden: Lang und wärmend wie nach Schnittmuster oder gekürzt als lässiges Oberteil. Das Schnittmuster enthält zusätzlich eine Schnittvorlage für eine optionale Bauchtasche.

## Körpermaßtabelle

Die folgende Tabelle dient der Größenwahl. Dabei ist das Maß des Brustumfangs für die Wahl der richtigen Größe entscheidend. Benötigst du an der Hüfte eine größere Größe, so kannst du den Schnitt entsprechend unserem Tutorial anpassen: <https://erbsuende.com/2019/11/08/schnittmuster-anpassung-oberteil-weiter-ausstellen/>

Größe	XXS	XS	S	M	L	XL	XXL	3XL
Brustumfang	bis 85cm	bis 90cm	bis 95cm	bis 100cm	bis 110cm	bis 120cm	bis 130cm	bis 140cm
Hüftumfang	bis 85cm	bis 90cm	bis 95cm	bis 100cm	bis 110cm	bis 120cm	bis 130cm	bis 140cm

## Stoffempfehlung

Nicht zu dicke, weich fallende Stoffe wie Sweat, French Terry, Strick-Jacquard, Fleece, Woll- oder Strickstoff.

## Stoffmenge bei einer Stoffbreite von 1,45m

Größe	XXS	XS	S	M	L	XL	XXL	3XL
Stofflänge	2m	2m	2,5m	2,5m	2,5m	3m	3m	3m

## Naht- und Saumzugaben

Das Schnittmuster enthält keine Naht- und Saumzugaben, diese müssen beim Zuschneiden individuell hinzugefügt werden.

## Benötigtes Material

- Stoff (s.o.)
- Schere, Maßband, Stecknadeln oder Klammern
- Nähmaschine, Overlock/Coverlock (falls vorhanden)

## Wichtige Hinweise

- Vor dem Zuschneiden lies bitte zunächst die gesamte Anleitung!
- Der Schnitt enthält keine Naht- und Saumzugaben.
- Zum korrekten Öffnen und Drucken des Schnittmusters verwende bitte den aktuellen Adobe Acrobat Reader.
- Bei der Druckeinstellung achte darauf, dass entweder 100% oder „ohne Seitenanpassung“ eingestellt ist.

### Rechtliche Hinweise

Alle Rechte an diesem Schnittmuster liegen bei Ilka Matthiessen, erbsünde. Der Schnitt darf für private Zwecke genutzt werden. Bei einergewerblichen Nutzung des Schnittmusters dürfen ohne Lizenz maximal bis zu 20 fertige Kleidungsstücke insgesamt angefertigt und verkauft werden. Für die gewerbliche Anfertigung von mehr als 20 Kleidungsstücken muss zuvor eine Gewerbelizenz auf [www.erbsuende.com](http://www.erbsuende.com) erworben werden. Die Massenproduktion von nach diesem Schnittmuster gefertigten Kleidungsstücken ist untersagt. Die Weitergabe, der Weiterverkauf, Tausch, Kopie, Abdruck oder (teilweise) Veröffentlichung dieses Schnittmusters sind ausdrücklich untersagt – diese Verletzungen des Urheberrechts haben empfindlichen Geldstrafen zur Folge. Beim Verkauf der nach diesem Schnittmuster gefertigten Kleidungsstücke ist anzugeben: **Genäht nach einem Schnittmuster von erbsünde.**

**Sancho mit Kragen zuschneiden**

Falte deinen Stoff links auf links und platziere das Schnittteil für das Vorderteil mit der Markierung „vordere Mitte/ Stoffbruch“ an der Bruchkante des Stoffes.

Schneide das Vorderteil 1 x im Bruch zu.



Schneide das Rückenteil ebenfalls 1x im Stoffbruch zu.



Schneide den Kragen 2x im Stoffbruch zu.

Wenn du den Kragen nicht so hoch haben willst, schneide den Kragen nur 1x im Stoffbruch zu.

**Rechtliche Hinweise**

Alle Rechte an diesem Schnittmuster liegen bei Ilka Matthiessen, erbsünde. Der Schnitt darf für private Zwecke genutzt werden. Bei einergewerblichen Nutzung des Schnittmusters dürfen ohne Lizenz maximal bis zu 20 fertige Kleidungsstücke insgesamt angefertigt und verkauft werden. Für die gewerbliche Anfertigung von mehr als 20 Kleidungsstücken muss zuvor eine Gewerbelizenz auf [www.erbsuende.com](http://www.erbsuende.com) erworben werden. Die Massenproduktion von nach diesem Schnittmuster gefertigten Kleidungsstücken ist untersagt. Die Weitergabe, der Weiterverkauf, Tausch, Kopie, Abdruck oder (teilweise) Veröffentlichung dieses Schnittmusters sind ausdrücklich untersagt – diese Verletzungen des Urheberrechts haben empfindlichen Geldstrafen zur Folge. Beim Verkauf der nach diesem Schnittmuster gefertigten Kleidungsstücke ist anzugeben: **Genäht nach einem Schnittmuster von erbsünde.**

**Sancho mit Kragen nähen**

Lege das Rückenteil mit der rechten Stoffseite nach oben vor dich hin.



Lege das Vorderteil rechts auf rechts darauf.

Stecke die Schulterkanten zusammen und schließe die Nähte.



Lege den Poncho aufgeklappt mit der linken Stoffseite nach oben vor dich hin.

**Rechtliche Hinweise**

Alle Rechte an diesem Schnittmuster liegen bei Ilka Matthiessen, erbsünde. Der Schnitt darf für private Zwecke genutzt werden. Bei einergewerblichen Nutzung des Schnittmusters dürfen ohne Lizenz maximal bis zu 20 fertige Kleidungsstücke insgesamt angefertigt und verkauft werden. Für die gewerbliche Anfertigung von mehr als 20 Kleidungsstücken muss zuvor eine Gewerbelizenz auf [www.erbsuende.com](http://www.erbsuende.com) erworben werden. Die Massenproduktion von nach diesem Schnittmuster gefertigten Kleidungsstücken ist untersagt. Die Weitergabe, der Weiterverkauf, Tausch, Kopie, Abdruck oder (teilweise) Veröffentlichung dieses Schnittmusters sind ausdrücklich untersagt – diese Verletzungen des Urheberrechts haben empfindlichen Geldstrafen zur Folge. Beim Verkauf der nach diesem Schnittmuster gefertigten Kleidungsstücke ist anzugeben: **Genäht nach einem Schnittmuster von erbsünde.**



Miss jeweils 30cm von der Schulternaht nach vorne und hinten ab.  
Stecke dann die Stoffkante am Armausschnitt innerhalb der Markierungen nach innen um.  
Steppe den Saum knappkantig fest und wiederhole das Ganze mit der anderen Seite.



Lege den Poncho jetzt rechts auf rechts zusammen.  
Stecke die Seitenkanten unterhalb des Armausschnittes aufeinander und schließe die Naht.  
Wiederhole das Ganze auf der anderen Seite.



Wende den Poncho so dass die rechte Stoffseite außen liegt.  
Markiere am Halsausschnitt die vordere und hintere Mitte.

#### Rechtliche Hinweise

Alle Rechte an diesem Schnittmuster liegen bei Ilka Matthiessen, erbsünde. Der Schnitt darf für private Zwecke genutzt werden. Bei einergewerblichen Nutzung des Schnittmusters dürfen ohne Lizenz maximal bis zu 20 fertige Kleidungsstücke insgesamt angefertigt und verkauft werden. Für die gewerbliche Anfertigung von mehr als 20 Kleidungsstücken muss zuvor eine Gewerbelizenz auf [www.erbsuende.com](http://www.erbsuende.com) erworben werden. Die Massenproduktion von nach diesem Schnittmuster gefertigten Kleidungsstücken ist untersagt. Die Weitergabe, der Weiterverkauf, Tausch, Kopie, Abdruck oder (teilweise) Veröffentlichung dieses Schnittmusters sind ausdrücklich untersagt – diese Verletzungen des Urheberrechts haben empfindlichen Geldstrafen zur Folge. Beim Verkauf der nach diesem Schnittmuster gefertigten Kleidungsstücke ist anzugeben: **Genäht nach einem Schnittmuster von erbsünde.**

Lege die beiden Markierungen exakt aufeinander. So ermittelst du die Viertel des Halsausschnittes.  
Markiere diese ebenfalls.



So sieht der Halsausschnitt jetzt aus.



Nimm nun das erste Kragenteil zur Hand und lege es mit der rechten Stoffseite nach oben vor dich hin.  
Hast du den Kragen nur ein Mal zugeschnitten, damit er weniger hoch ist, so überspringe die nächsten beiden Schritte. Schließe als nächstes die schmale Seitennaht und folge dann den weiteren Anweisungen.



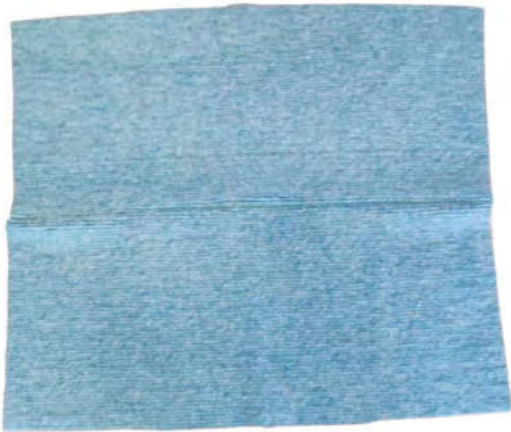
#### Rechtliche Hinweise

Alle Rechte an diesem Schnittmuster liegen bei Ilka Matthiessen, erbsünde. Der Schnitt darf für private Zwecke genutzt werden. Bei einergewerblichen Nutzung des Schnittmusters dürfen ohne Lizenz maximal bis zu 20 fertige Kleidungsstücke insgesamt angefertigt und verkauft werden. Für die gewerbliche Anfertigung von mehr als 20 Kleidungsstücken muss zuvor eine Gewerbelizenz auf [www.erbsuende.com](http://www.erbsuende.com) erworben werden. Die Massenproduktion von nach diesem Schnittmuster gefertigten Kleidungsstücken ist untersagt. Die Weitergabe, der Weiterverkauf, Tausch, Kopie, Abdruck oder (teilweise) Veröffentlichung dieses Schnittmusters sind ausdrücklich untersagt – diese Verletzungen des Urheberrechts haben empfindlichen Geldstrafen zur Folge. Beim Verkauf der nach diesem Schnittmuster gefertigten Kleidungsstücke ist anzugeben: **Genäht nach einem Schnittmuster von erbsünde.**

Hast du dich für den hohen Kragen entschieden, geht es hier weiter:  
Lege das zweite Kragenteil rechts auf  
rechts auf das erste Kragenteil.  
Stecke die Oberkanten zusammen und  
schließe die Naht.



So sieht dein Kragen jetzt aus.



Hier geht es weiter für den hohen und  
für den niedrigen Kragen:  
Falte den Kragen in der Höhe rechts auf  
rechts zusammen und stecke die kurzen  
Kanten aufeinander.  
Schließe die Naht.



#### Rechtliche Hinweise

Alle Rechte an diesem Schnittmuster liegen bei Ilka Matthiessen, erbsünde. Der Schnitt darf für private Zwecke genutzt werden. Bei einergewerblichen Nutzung des Schnittmusters dürfen ohne Lizenz maximal bis zu 20 fertige Kleidungsstücke insgesamt angefertigt und verkauft werden. Für die gewerbliche Anfertigung von mehr als 20 Kleidungsstücken muss zuvor eine Gewerbelizenz auf [www.erbsuende.com](http://www.erbsuende.com) erworben werden. Die Massenproduktion von nach diesem Schnittmuster gefertigten Kleidungsstücken ist untersagt. Die Weitergabe, der Weiterverkauf, Tausch, Kopie, Abdruck oder (teilweise) Veröffentlichung dieses Schnittmusters sind ausdrücklich untersagt – diese Verletzungen des Urheberrechts haben empfindlichen Geldstrafen zur Folge. Beim Verkauf der nach diesem Schnittmuster gefertigten Kleidungsstücke ist anzugeben: **Genäht nach einem Schnittmuster von erbsünde.**



So sieht dein Kragen jetzt aus.



Falte den Kragen in der Höhe links auf links zusammen. Die Nähte liegen innen.



Markiere an den offenen Kanten des Kragens ebenfalls die Viertel.



#### Rechtliche Hinweise

Alle Rechte an diesem Schnittmuster liegen bei Ilka Matthiessen, erbsünde. Der Schnitt darf für private Zwecke genutzt werden. Bei einergewerblichen Nutzung des Schnittmusters dürfen ohne Lizenz maximal bis zu 20 fertige Kleidungsstücke insgesamt angefertigt und verkauft werden. Für die gewerbliche Anfertigung von mehr als 20 Kleidungsstücken muss zuvor eine Gewerbelizenz auf [www.erbsuende.com](http://www.erbsuende.com) erworben werden. Die Massenproduktion von nach diesem Schnittmuster gefertigten Kleidungsstücken ist untersagt. Die Weitergabe, der Weiterverkauf, Tausch, Kopie, Abdruck oder (teilweise) Veröffentlichung dieses Schnittmusters sind ausdrücklich untersagt – diese Verletzungen des Urheberrechts haben empfindlichen Geldstrafen zur Folge. Beim Verkauf der nach diesem Schnittmuster gefertigten Kleidungsstücke ist anzugeben: **Genäht nach einem Schnittmuster von erbsünde.**

Ziehe den Kragen nun rechts auf rechts außen über den Halsausschnitt.  
Stecke den Kragen entsprechend der Markierungen an den Halsausschnitt.



Stecke den Kragen rundherum gut fest und nähe ihn anschließend - entsprechend der Markierungen - leicht gedehnt an.

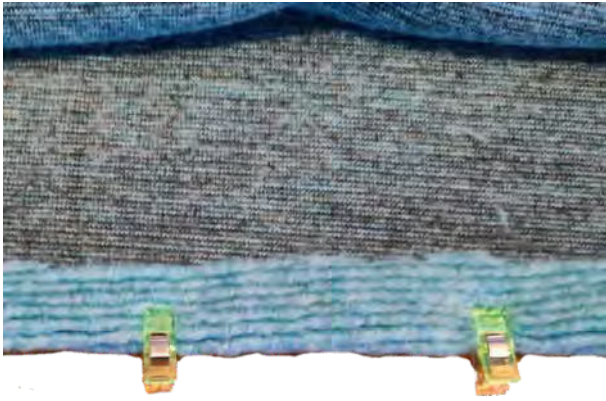


Klappe den Kragen nach oben. So sieht dein Poncho jetzt aus.



#### Rechtliche Hinweise

Alle Rechte an diesem Schnittmuster liegen bei Ilka Matthiessen, erbsünde. Der Schnitt darf für private Zwecke genutzt werden. Bei einergewerblichen Nutzung des Schnittmusters dürfen ohne Lizenz maximal bis zu 20 fertige Kleidungsstücke insgesamt angefertigt und verkauft werden. Für die gewerbliche Anfertigung von mehr als 20 Kleidungsstücken muss zuvor eine Gewerbelizenz auf [www.erbsuende.com](http://www.erbsuende.com) erworben werden. Die Massenproduktion von nach diesem Schnittmuster gefertigten Kleidungsstücken ist untersagt. Die Weitergabe, der Weiterverkauf, Tausch, Kopie, Abdruck oder (teilweise) Veröffentlichung dieses Schnittmusters sind ausdrücklich untersagt – diese Verletzungen des Urheberrechts haben empfindlichen Geldstrafen zur Folge. Beim Verkauf der nach diesem Schnittmuster gefertigten Kleidungsstücke ist anzugeben: **Genäht nach einem Schnittmuster von erbsünde.**



Falte jetzt noch den Saum des Ponchos rundherum nach innen um und stecke ihn fest.



Steppe ihn dann mit der Nähmaschine oder Coverlock ab.



Dein Poncho mit Kragen ist fertig.

#### Rechtliche Hinweise

Alle Rechte an diesem Schnittmuster liegen bei Ilka Matthiessen, erbsünde. Der Schnitt darf für private Zwecke genutzt werden. Bei einergewerblichen Nutzung des Schnittmusters dürfen ohne Lizenz maximal bis zu 20 fertige Kleidungsstücke insgesamt angefertigt und verkauft werden. Für die gewerbliche Anfertigung von mehr als 20 Kleidungsstücken muss zuvor eine Gewerbelizenz auf [www.erbsuende.com](http://www.erbsuende.com) erworben werden. Die Massenproduktion von nach diesem Schnittmuster gefertigten Kleidungsstücken ist untersagt. Die Weitergabe, der Weiterverkauf, Tausch, Kopie, Abdruck oder (teilweise) Veröffentlichung dieses Schnittmusters sind ausdrücklich untersagt – diese Verletzungen des Urheberrechts haben empfindlichen Geldstrafen zur Folge. Beim Verkauf der nach diesem Schnittmuster gefertigten Kleidungsstücke ist anzugeben: **Genäht nach einem Schnittmuster von erbsünde.**

**Sancho mit Kapuze zuschneiden**

Falte deinen Stoff links auf links und platziere das Schnittteil für das Vorderteil mit der Markierung „vordere Mitte/ Stoffbruch“ an der Bruchkante des Stoffes.

Schneide das Vorderteil 1 x im Bruch zu.



Schneide das Rückenteil ebenfalls 1x im Stoffbruch zu.



Schneide die Kapuze 2x in doppelter Stofflage zu.

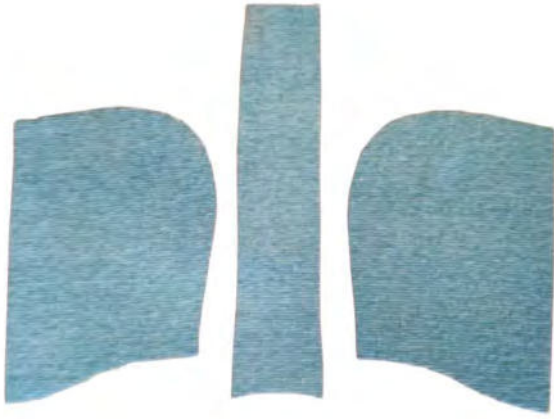
Der Kapuzenstreifen wird 2x im Bruch zugeschnitten.

**Rechtliche Hinweise**

Alle Rechte an diesem Schnittmuster liegen bei Ilka Matthiessen, erbsünde. Der Schnitt darf für private Zwecke genutzt werden. Bei einergewerblichen Nutzung des Schnittmusters dürfen ohne Lizenz maximal bis zu 20 fertige Kleidungsstücke insgesamt angefertigt und verkauft werden. Für die gewerbliche Anfertigung von mehr als 20 Kleidungsstücken muss zuvor eine Gewerbelizenz auf [www.erbsuende.com](http://www.erbsuende.com) erworben werden. Die Massenproduktion von nach diesem Schnittmuster gefertigten Kleidungsstücken ist untersagt. Die Weitergabe, der Weiterverkauf, Tausch, Kopie, Abdruck oder (teilweise) Veröffentlichung dieses Schnittmusters sind ausdrücklich untersagt – diese Verletzungen des Urheberrechts haben empfindlichen Geldstrafen zur Folge. Beim Verkauf der nach diesem Schnittmuster gefertigten Kleidungsstücke ist anzugeben: **Genäht nach einem Schnittmuster von erbsünde.**

**Sancho mit Kapuze nähen**

Nimm einen Kapuzenstreifen und 2 Kapuzenteile zur Hand.



Lege den Kapuzenstreifen rechts auf rechts auf die Kapuze und stecke die Kanten zusammen. Schließe die Naht.

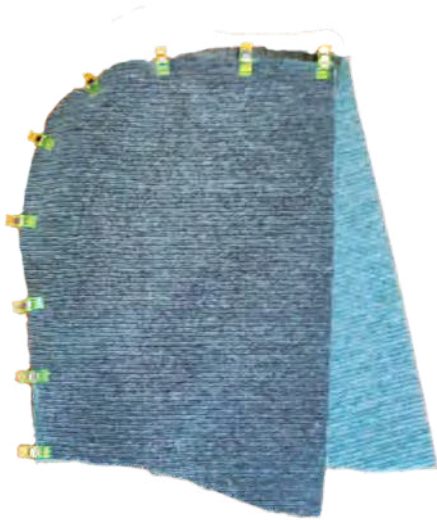


Lege das andere Kapuzenteil rechts auf rechts darauf.

**Rechtliche Hinweise**

Alle Rechte an diesem Schnittmuster liegen bei Ilka Matthiessen, erbsünde. Der Schnitt darf für private Zwecke genutzt werden. Bei einergewerblichen Nutzung des Schnittmusters dürfen ohne Lizenz maximal bis zu 20 fertige Kleidungsstücke insgesamt angefertigt und verkauft werden. Für die gewerbliche Anfertigung von mehr als 20 Kleidungsstücken muss zuvor eine Gewerbelizenz auf [www.erbsuende.com](http://www.erbsuende.com) erworben werden. Die Massenproduktion von nach diesem Schnittmuster gefertigten Kleidungsstücken ist untersagt. Die Weitergabe, der Weiterverkauf, Tausch, Kopie, Abdruck oder (teilweise) Veröffentlichung dieses Schnittmusters sind ausdrücklich untersagt – diese Verletzungen des Urheberrechts haben empfindlichen Geldstrafen zur Folge. Beim Verkauf der nach diesem Schnittmuster gefertigten Kleidungsstücke ist anzugeben: **Genäht nach einem Schnittmuster von erbsünde.**

Stecke die Kanten des Streifens und der Kapuze zusammen und schließe die Naht.



So sieht die Kapuze jetzt aus.  
Wiederhole das Ganze mit der anderen Kapuze.



Nimm beide Kapuzen zur Hand.  
Eine mit der rechten Stoffseite nach außen, die andere mit der rechten Stoffseite nach innen.



#### Rechtliche Hinweise

Alle Rechte an diesem Schnittmuster liegen bei Ilka Matthiessen, erbsünde. Der Schnitt darf für private Zwecke genutzt werden. Bei einergewerblichen Nutzung des Schnittmusters dürfen ohne Lizenz maximal bis zu 20 fertige Kleidungsstücke insgesamt angefertigt und verkauft werden. Für die gewerbliche Anfertigung von mehr als 20 Kleidungsstücken muss zuvor eine Gewerbelizenz auf [www.erbsuende.com](http://www.erbsuende.com) erworben werden. Die Massenproduktion von nach diesem Schnittmuster gefertigten Kleidungsstücken ist untersagt. Die Weitergabe, der Weiterverkauf, Tausch, Kopie, Abdruck oder (teilweise) Veröffentlichung dieses Schnittmusters sind ausdrücklich untersagt – diese Verletzungen des Urheberrechts haben empfindlichen Geldstrafen zur Folge. Beim Verkauf der nach diesem Schnittmuster gefertigten Kleidungsstücke ist anzugeben: **Genäht nach einem Schnittmuster von erbsünde.**

Stecke die Kapuzen rechts auf rechts ineinander.



Stecke die Kanten der Gesichtsoffnung zusammen und schließe die Naht.



Wende die Kapuze.  
So sieht deine Kapuze jetzt aus.



#### Rechtliche Hinweise

Alle Rechte an diesem Schnittmuster liegen bei Ilka Matthiessen, erbsünde. Der Schnitt darf für private Zwecke genutzt werden. Bei einergewerblichen Nutzung des Schnittmusters dürfen ohne Lizenz maximal bis zu 20 fertige Kleidungsstücke insgesamt angefertigt und verkauft werden. Für die gewerbliche Anfertigung von mehr als 20 Kleidungsstücken muss zuvor eine Gewerbelizenz auf [www.erbsuende.com](http://www.erbsuende.com) erworben werden. Die Massenproduktion von nach diesem Schnittmuster gefertigten Kleidungsstücken ist untersagt. Die Weitergabe, der Weiterverkauf, Tausch, Kopie, Abdruck oder (teilweise) Veröffentlichung dieses Schnittmusters sind ausdrücklich untersagt – diese Verletzungen des Urheberrechts haben empfindlichen Geldstrafen zur Folge. Beim Verkauf der nach diesem Schnittmuster gefertigten Kleidungsstücke ist anzugeben: **Genäht nach einem Schnittmuster von erbsünde.**

Nähe den Poncho wie oben beschrieben zusammen.  
Markiere dann die hintere Mitte des Halsausschnittes am Poncho sowie an der Unterkante der Kapuze.



Stecke die Kapuze rechts auf rechts außen um den Halsausschnitt.  
Beginne beim Stecken in der hinteren Mitte.



Die vordere Mitte der Kapuze überlappt 2cm.  
Nähe die Kapuze rundherum fest.



#### Rechtliche Hinweise

Alle Rechte an diesem Schnittmuster liegen bei Ilka Matthiessen, erbsünde. Der Schnitt darf für private Zwecke genutzt werden. Bei einergewerblichen Nutzung des Schnittmusters dürfen ohne Lizenz maximal bis zu 20 fertige Kleidungsstücke insgesamt angefertigt und verkauft werden. Für die gewerbliche Anfertigung von mehr als 20 Kleidungsstücken muss zuvor eine Gewerbelizenz auf [www.erbsuende.com](http://www.erbsuende.com) erworben werden. Die Massenproduktion von nach diesem Schnittmuster gefertigten Kleidungsstücken ist untersagt. Die Weitergabe, der Weiterverkauf, Tausch, Kopie, Abdruck oder (teilweise) Veröffentlichung dieses Schnittmusters sind ausdrücklich untersagt – diese Verletzungen des Urheberrechts haben empfindlichen Geldstrafen zur Folge. Beim Verkauf der nach diesem Schnittmuster gefertigten Kleidungsstücke ist anzugeben: **Genäht nach einem Schnittmuster von erbsünde.**



Säume den Poncho nun wie oben beschrieben. Dein Poncho mit Kapuze ist fertig.



### Sancho mit Bauchtasche nähen

Wenn du eine Bauchtasche wünschst, schneide die Tasche 1x im Stoffbruch zu.



Lege die Tasche mit der linken Stoffseite nach oben vor dich hin.

Klappe die Saumzugabe an den Tascheneingriffen nach innen um und stecke sie fest.



#### Rechtliche Hinweise

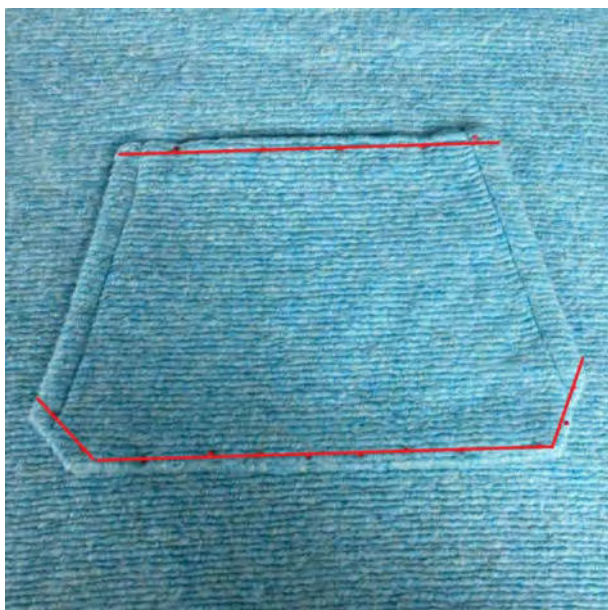
Alle Rechte an diesem Schnittmuster liegen bei Ilka Matthiessen, erbsünde. Der Schnitt darf für private Zwecke genutzt werden. Bei einergewerblichen Nutzung des Schnittmusters dürfen ohne Lizenz maximal bis zu 20 fertige Kleidungsstücke insgesamt angefertigt und verkauft werden. Für die gewerbliche Anfertigung von mehr als 20 Kleidungsstücken muss zuvor eine Gewerbelizenz auf [www.erbsuende.com](http://www.erbsuende.com) erworben werden. Die Massenproduktion von nach diesem Schnittmuster gefertigten Kleidungsstücken ist untersagt. Die Weitergabe, der Weiterverkauf, Tausch, Kopie, Abdruck oder (teilweise) Veröffentlichung dieses Schnittmusters sind ausdrücklich untersagt – diese Verletzungen des Urheberrechts haben empfindlichen Geldstrafen zur Folge. Beim Verkauf der nach diesem Schnittmuster gefertigten Kleidungsstücke ist anzugeben: **Genäht nach einem Schnittmuster von erbsünde.**

Säume die Tascheneingriffe.



Stecke die Tasche an der gewünschten Position auf dem Vorderteil des Ponchos fest.

Achte unbedingt darauf, die Tascheneingriffe NICHT festzustecken!

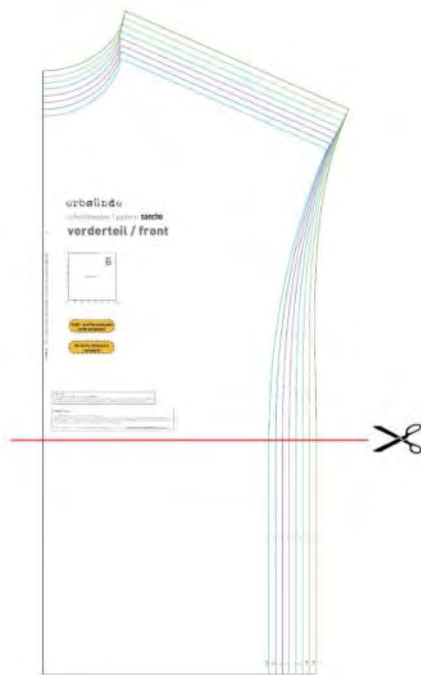


Nähe die Tasche auf das Vorderteil des Ponchos.

#### Rechtliche Hinweise

Alle Rechte an diesem Schnittmuster liegen bei Ilka Matthiessen, erbsünde. Der Schnitt darf für private Zwecke genutzt werden. Bei einergewerblichen Nutzung des Schnittmusters dürfen ohne Lizenz maximal bis zu 20 fertige Kleidungsstücke insgesamt angefertigt und verkauft werden. Für die gewerbliche Anfertigung von mehr als 20 Kleidungsstücken muss zuvor eine Gewerbelizenz auf [www.erbsuende.com](http://www.erbsuende.com) erworben werden. Die Massenproduktion von nach diesem Schnittmuster gefertigten Kleidungsstücken ist untersagt. Die Weitergabe, der Weiterverkauf, Tausch, Kopie, Abdruck oder (teilweise) Veröffentlichung dieses Schnittmusters sind ausdrücklich untersagt – diese Verletzungen des Urheberrechts haben empfindlichen Geldstrafen zur Folge. Beim Verkauf der nach diesem Schnittmuster gefertigten Kleidungsstücke ist anzugeben: **Genäht nach einem Schnittmuster von erbsünde.**

Dein Poncho mit Bauchtasche ist fertig.



### Länge anpassen

Möchtest du den Poncho kürzen, so miss zunächst die gewünschte Länge an dir ab - beginne auf der Schulter und miss herunter bis zur Hüfte oder zum Oberschenkel. Anschließend legst du das Maßband an der Schulterkante des vorderen und hinteren Schnittteils an und kürzt die Schnittteile entsprechend.

Möchtest du den Poncho noch weiter verlängern, so verlängere die Seitenkanten der beiden Schnittteile gerade herunter, bis zur gewünschten Länge.

#### Rechtliche Hinweise

Alle Rechte an diesem Schnittmuster liegen bei Ilka Matthiessen, erbsünde. Der Schnitt darf für private Zwecke genutzt werden. Bei einergewerblichen Nutzung des Schnittmusters dürfen ohne Lizenz maximal bis zu 20 fertige Kleidungsstücke insgesamt angefertigt und verkauft werden. Für die gewerbliche Anfertigung von mehr als 20 Kleidungsstücken muss zuvor eine Gewerbelizenz auf [www.erbsuende.com](http://www.erbsuende.com) erworben werden. Die Massenproduktion von nach diesem Schnittmuster gefertigten Kleidungsstücken ist untersagt. Die Weitergabe, der Weiterverkauf, Tausch, Kopie, Abdruck oder (teilweise) Veröffentlichung dieses Schnittmusters sind ausdrücklich untersagt – diese Verletzungen des Urheberrechts haben empfindlichen Geldstrafen zur Folge. Beim Verkauf der nach diesem Schnittmuster gefertigten Kleidungsstücke ist anzugeben: **Genäht nach einem Schnittmuster von erbsünde.**