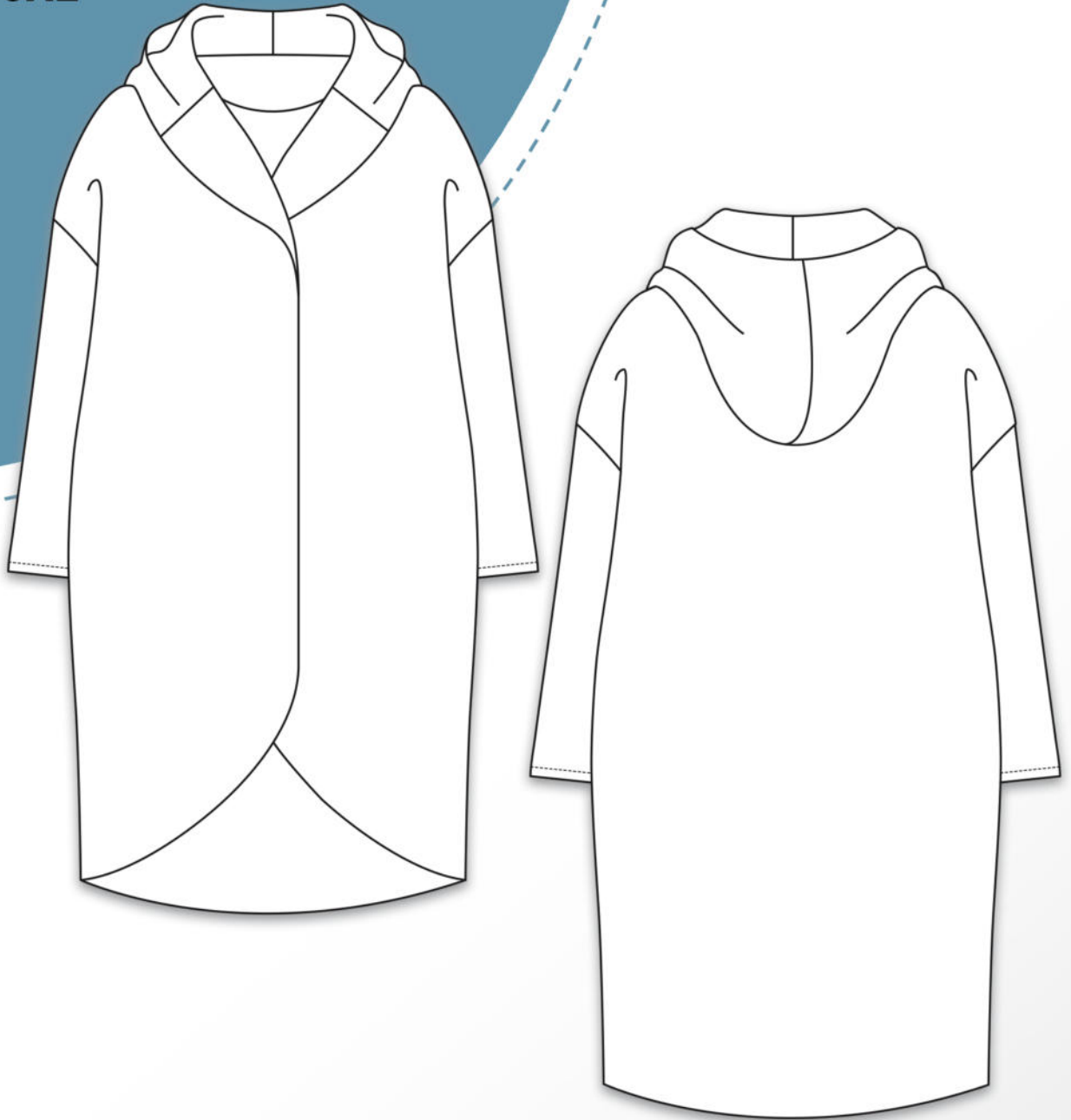


sumare

XXS - 3XL

erbsünde



schnittmuster



sewing pattern

Préface

Je suis très heureuse que vous ayez choisi un patron de couture d'erbsünde.

Depuis 2013, je mets beaucoup de passion dans la création de patrons de couture pour femmes, hommes et enfants. Aucun corps n'est formé comme un autre et souvent, les vêtements du commerce ne s'ajustent pas parfaitement. Nous voulons nous éloigner des tenues standardisées pour aller vers des hauts, des robes, des vestes, des manteaux et des pantalons individuels qui peuvent être confectionnés à partir de tissus de votre choix - même en grandes tailles et longueurs. Chaque patron peut être ajusté selon vos souhaits et offre de nombreuses variantes très polyvalentes.

Avec ce patron, vous enrichissez votre garde-robe de pièces favorites dans lesquelles vous vous sentez bien, et qui vous accompagnent comme des vêtements beaux et confortables tout au long de la journée.

Les instructions détaillées et illustrées vous aident à confectionner le vêtement - étape par étape, de la découpe du tissu à la finition du vêtement. Il y aura certainement des techniques que vous n'avez pas encore essayées, mais ici aussi, vous pouvez apprendre avec l'aide des instructions et perfectionner votre hobby - la couture.

Sur mon site www.erbsuende.com (section DIY), vous trouverez de nombreux tutoriels et instructions pour des modifications et adaptations de patrons.

Si vous avez des questions, n'hésitez pas à m'envoyer un mail à info@erbsuende.com.

Je vous souhaite beaucoup de plaisir avec votre nouveau patron de couture,
Votre Ilka

Mentions légales

© erbsünde Ilka Matthiessen

Année de publication : 2024

Auteur/Créateur/Titulaire des droits : Ilka Matthiessen

Révision/Correction : Ilka Matthiessen

Cette œuvre, y compris ses parties, est protégée par le droit d'auteur et ne peut être partagée. Toute utilisation sans l'autorisation de l'auteur est interdite et expressément interdite. Cela s'applique en particulier à la reproduction (même partielle), électronique ou autre, à la traduction, à la transmission, à la diffusion et à la mise à disposition du public.

Tous les droits sont détenus par
Ilka Matthiessen
erbsünde
Karlsbader Str. 8
80937 München
Allemagne
info@erbsuende.com



Concernant **sumare**

Sumare est un manteau en sweat super confortable et douillet avec un ourlet arrondi. Pour qu'il soit vraiment douillet, la capuche et les devants sont cousus en double épaisseur. Il est possible, en option, de réaliser la doublure avec un tissu contrastant extensible et ainsi de combiner deux tissus. Le patron est complété par des poches intégrées dans les coutures. Aucune fermeture n'est prévue pour ce manteau décontracté, mais bien sûr, cela peut être ajouté selon les souhaits avec des boutons, un fermoir à brandebourgs ou des boutons-pression à l'endroit souhaité. Le patron comprend les tailles XXS à 3XL.

Tableau des mesures corporelles

Le tableau suivant vous aide à choisir la bonne taille. Le tour de poitrine est la mesure déterminante pour choisir la taille correcte. Si votre tour de hanches est supérieur d'au moins deux tailles par rapport à votre tour de poitrine, ajustez le patron à la taille supérieure à partir de la taille. Si votre tour de hanches est supérieur d'une seule taille, vous pouvez coudre la taille en fonction de votre tour de poitrine. La procédure pour effectuer cet ajustement est décrite ici : <https://erbsuende.com/2019/10/17/tutorial-schnittmuster-groessenanpassung/>.

Taille	XXS	XS	S	M	L	XL	XXL	3XL
Tour de poitrine	jusqu'à 85cm	jusqu'à 90cm	jusqu'à 95cm	jusqu'à 100cm	jusqu'à 110cm	jusqu'à 120cm	jusqu'à 130cm	jusqu'à 140cm
Tour de hanches	jusqu'à 85cm	jusqu'à 90cm	jusqu'à 95cm	jusqu'à 100cm	jusqu'à 110cm	jusqu'à 120cm	jusqu'à 130cm	jusqu'à 140cm

Recommandation de tissu

Tous les tissus extensibles conviennent, comme le sweat, le tricot, la polaire, le jacquard, le French Terry, etc.

Quantite de tissu pour une largeur de tissu de 1,45 m

Taille	XXS	XS	S	M	L	XL	XXL	3XL
Longueur totale du tissu	3m	3m	3,5m	3,5m	3,5m	4m	4m	4m
Longueur du tissu extérieur	2,5m	2,5m	2,5m	2,8m	2,8m	3m	3m	3m
Longueur du tissu intérieur	1,5m	1,5m	1,5m	1,5m	1,5m	1,8m	1,8m	1,8m

Marges de couture et d'ourlet

Le patron ne comprend pas de marges de couture et d'ourlet, celles-ci doivent être ajoutées individuellement lors de la découpe.

Materiel necessaire

- Tissu (voir ci-dessus)
- Ruban adhésif pour assembler le patron
- Ciseaux, mètre ruban, épingles ou pinces
- Machine à coudre, surjeteuse/recouvreuse (si disponible), fer à repasser

Remarques importantes

- Avant de découper, veuillez lire l'intégralité des instructions !
- Pour ouvrir et imprimer correctement le patron, utilisez la version actuelle d'Adobe Acrobat Reader.
- Lors de l'impression, assurez-vous que l'échelle soit réglée sur 100 % ou « sans ajustement de page ».

Mentions légales

Tous les droits relatifs à ce patron sont détenus par Ilka Matthiessen, erbsünde. Le patron peut être utilisé à des fins personnelles. Pour une utilisation commerciale, il est permis de fabriquer et de vendre au maximum 20 vêtements au total sans licence. Pour la fabrication commerciale de plus de 20 vêtements, une licence commerciale doit être acquise au préalable sur www.erbsuende.com. La production en série de vêtements réalisés à partir de ce patron est interdite. La transmission, la revente, l'échange, la copie, la reproduction ou la publication (même partielle) de ce patron sont strictement interdits – ces violations du droit d'auteur entraînent des amendes sévères. Lors de la vente des vêtements réalisés à partir de ce patron, il est obligatoire d'indiquer : « **Cousu d'après un patron de erbsünde.** »

Découpage de Sumare



Pliez le tissu en deux, envers contre envers. Placez la pièce du patron pour le devant dessus. Découpez la pièce deux fois en double épaisseur de tissu. Vous obtiendrez ainsi deux pièces symétriques, une pour l'extérieur du devant et une pour la doublure intérieure.

Si vous souhaitez utiliser un tissu contrastant pour la doublure, découpez le devant une fois en double épaisseur de tissu pour le tissu extérieur et une fois en double épaisseur de tissu pour la doublure intérieure.



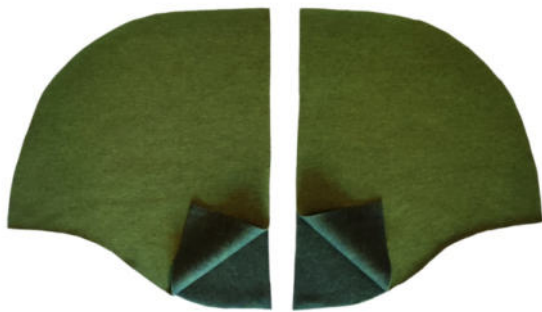
Pliez le tissu en deux, envers contre envers, et placez la pièce du patron pour le dos avec la marque « Milieu dos / pli » contre le bord plié. Découpez la pièce une fois sur le pli.



Découpez les manches une fois en double épaisseur de tissu.

Mentions légales

Tous les droits relatifs à ce patron sont détenus par Ilka Matthiessen, erbsünde. Le patron peut être utilisé à des fins personnelles. Pour une utilisation commerciale, il est permis de fabriquer et de vendre au maximum 20 vêtements au total sans licence. Pour la fabrication commerciale de plus de 20 vêtements, une licence commerciale doit être acquise au préalable sur www.erbsuende.com. La production en série de vêtements réalisés à partir de ce patron est interdite. La transmission, la revente, l'échange, la copie, la reproduction ou la publication (même partielle) de ce patron sont strictement interdits – ces violations du droit d'auteur entraînent des amendes sévères. Lors de la vente des vêtements réalisés à partir de ce patron, il est obligatoire d'indiquer : « **Cousu d'après un patron de erbsünde.** »



Découpez la capuche deux fois en double épaisseur de tissu. Vous obtiendrez ainsi deux pièces symétriques, une pour l'extérieur de la capuche et une pour l'intérieur.

Si vous souhaitez utiliser un tissu contrastant pour l'intérieur de la capuche, découpez la capuche une fois en double épaisseur de tissu pour l'extérieur et une fois en double épaisseur de tissu pour l'intérieur.



Découpez la parementure arrière une fois en simple épaisseur de tissu.

Si vous utilisez un tissu contrastant pour la doublure, il est recommandé d'utiliser ce même tissu pour la parementure arrière.



Les poches sont découpées deux fois en double épaisseur de tissu. Vous obtiendrez ainsi deux pièces symétriques.

Mentions légales

Tous les droits relatifs à ce patron sont détenus par Ilka Matthiessen, erbsünde. Le patron peut être utilisé à des fins personnelles. Pour une utilisation commerciale, il est permis de fabriquer et de vendre au maximum 20 vêtements au total sans licence. Pour la fabrication commerciale de plus de 20 vêtements, une licence commerciale doit être acquise au préalable sur www.erbsuende.com. La production en série de vêtements réalisés à partir de ce patron est interdite. La transmission, la revente, l'échange, la copie, la reproduction ou la publication (même partielle) de ce patron sont strictement interdits – ces violations du droit d'auteur entraînent des amendes sévères. Lors de la vente des vêtements réalisés à partir de ce patron, il est obligatoire d'indiquer : «Cousu d'après un patron de erbsünde.»



Couture de Sumare

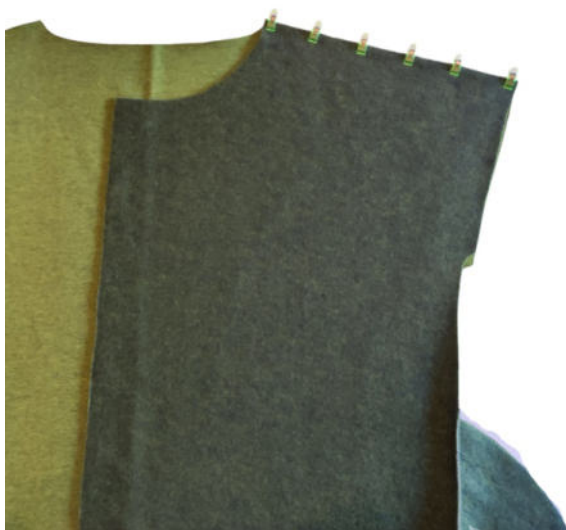
Commencez par coudre les poches.
Prenez le premier devant extérieur ainsi que le premier sac de poche.

Transférez la position de la poche depuis le patron sur la pièce de tissu.



Placez la poche sur les repères, endroit contre endroit, sur le devant.
Épinglez les bords latéraux ensemble et fermez la couture.

Répétez l'opération avec les sacs de poche sur l'autre devant et le dos.



Placez maintenant le dos devant vous, côté droit du tissu vers le haut.

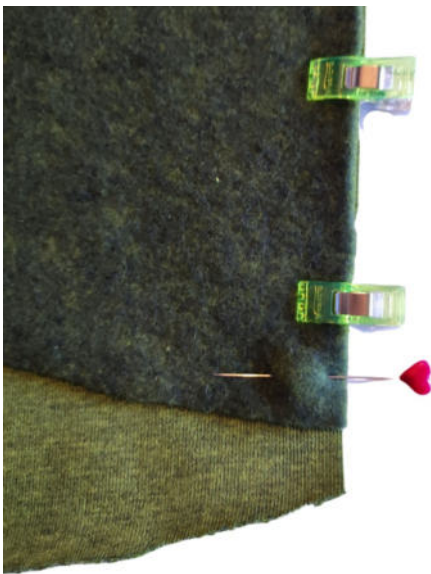
Placez le premier devant extérieur, endroit contre endroit, par-dessus. Épinglez les bords des épaules ensemble et fermez la couture.

Mentions légales

Tous les droits relatifs à ce patron sont détenus par Ilka Matthiessen, erbsünde. Le patron peut être utilisé à des fins personnelles. Pour une utilisation commerciale, il est permis de fabriquer et de vendre au maximum 20 vêtements au total sans licence. Pour la fabrication commerciale de plus de 20 vêtements, une licence commerciale doit être acquise au préalable sur www.erbsuende.com. La production en série de vêtements réalisés à partir de ce patron est interdite. La transmission, la revente, l'échange, la copie, la reproduction ou la publication (même partielle) de ce patron sont strictement interdits – ces violations du droit d'auteur entraînent des amendes sévères. Lors de la vente des vêtements réalisés à partir de ce patron, il est obligatoire d'indiquer : «Cousu d'après un patron de erbsünde.»



Épinglez maintenant les bords latéraux du devant et du dos ensemble. Épinglez également les bords extérieurs des sacs de poche ensemble.



Le dos est plus long que le devant de la largeur de l'ourlet. Le dos sera ourlé plus tard, tandis que le devant sera doublé. La marge de couture du devant reste donc libre. Épinglez les deux pièces uniquement jusqu'à la marge de couture du devant.

Fermez la couture.



Répétez l'opération avec l'autre devant extérieur.
Retournez votre manteau sur l'endroit du tissu. Voici à quoi ressemble maintenant votre manteau.

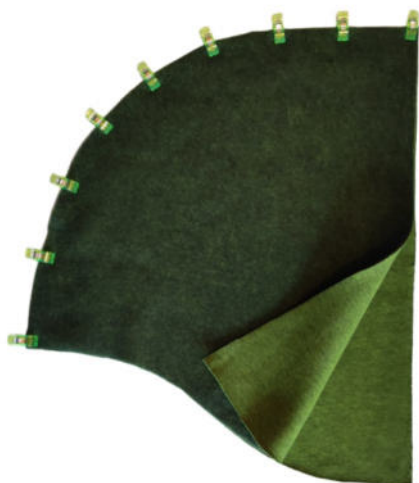
Mentions légales

Tous les droits relatifs à ce patron sont détenus par Ilka Matthiessen, erbsünde. Le patron peut être utilisé à des fins personnelles. Pour une utilisation commerciale, il est permis de fabriquer et de vendre au maximum 20 vêtements au total sans licence. Pour la fabrication commerciale de plus de 20 vêtements, une licence commerciale doit être acquise au préalable sur www.erbsuende.com. La production en série de vêtements réalisés à partir de ce patron est interdite. La transmission, la revente, l'échange, la copie, la reproduction ou la publication (même partielle) de ce patron sont strictement interdits – ces violations du droit d'auteur entraînent des amendes sévères. Lors de la vente des vêtements réalisés à partir de ce patron, il est obligatoire d'indiquer : «Cousu d'après un patron de erbsünde.»

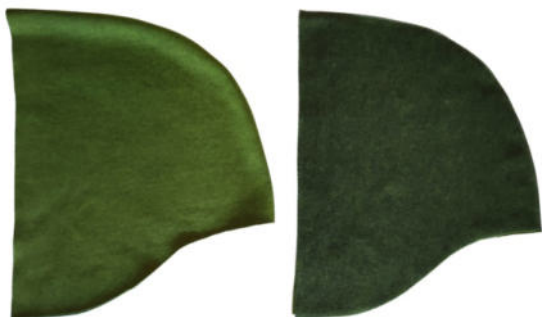
Prenez maintenant la première pièce de la capuche et placez-la devant vous, côté droit du tissu vers le haut.



Placez la deuxième pièce de la capuche par-dessus, endroit contre endroit. Épinglez les bords du sommet ensemble et fermez la couture.



Répétez l'opération avec l'autre capuche.



Mentions légales

Tous les droits relatifs à ce patron sont détenus par Ilka Matthiessen, erbsünde. Le patron peut être utilisé à des fins personnelles. Pour une utilisation commerciale, il est permis de fabriquer et de vendre au maximum 20 vêtements au total sans licence. Pour la fabrication commerciale de plus de 20 vêtements, une licence commerciale doit être acquise au préalable sur www.erbsuende.com. La production en série de vêtements réalisés à partir de ce patron est interdite. La transmission, la revente, l'échange, la copie, la reproduction ou la publication (même partielle) de ce patron sont strictement interdits – ces violations du droit d'auteur entraînent des amendes sévères. Lors de la vente des vêtements réalisés à partir de ce patron, il est obligatoire d'indiquer : «Cousu d'après un patron de erbsünde.»

Retournez l'une des capuches sur l'endroit du tissu.



Placez les deux capuches l'une dans l'autre, endroit contre endroit, et épinglez-les ensemble.

Épinglez les bords de l'ouverture du visage des deux capuches endroit contre endroit et fermez la couture.



Retourne la capuche sur l'endroit du tissu. Voici à quoi ressemble maintenant ta capuche.



Mentions légales

Tous les droits relatifs à ce patron sont détenus par Ilka Matthiessen, erbsünde. Le patron peut être utilisé à des fins personnelles. Pour une utilisation commerciale, il est permis de fabriquer et de vendre au maximum 20 vêtements au total sans licence. Pour la fabrication commerciale de plus de 20 vêtements, une licence commerciale doit être acquise au préalable sur www.erbsuende.com. La production en série de vêtements réalisés à partir de ce patron est interdite. La transmission, la revente, l'échange, la copie, la reproduction ou la publication (même partielle) de ce patron sont strictement interdits – ces violations du droit d'auteur entraînent des amendes sévères. Lors de la vente des vêtements réalisés à partir de ce patron, il est obligatoire d'indiquer : «Cousu d'après un patron de erbsünde.»

Prenez la parementure arrière et le premier devant intérieur.



Placez la parementure arrière endroit contre endroit sur le devant intérieur. Épinglez les bords des épaules ensemble et fermez la couture.



Répétez l'opération avec l'autre devant intérieur. Voici à quoi ressemble maintenant votre pièce de doublure.



Mentions légales

Tous les droits relatifs à ce patron sont détenus par Ilka Matthiessen, erbsünde. Le patron peut être utilisé à des fins personnelles. Pour une utilisation commerciale, il est permis de fabriquer et de vendre au maximum 20 vêtements au total sans licence. Pour la fabrication commerciale de plus de 20 vêtements, une licence commerciale doit être acquise au préalable sur www.erbsuende.com. La production en série de vêtements réalisés à partir de ce patron est interdite. La transmission, la revente, l'échange, la copie, la reproduction ou la publication (même partielle) de ce patron sont strictement interdits – ces violations du droit d'auteur entraînent des amendes sévères. Lors de la vente des vêtements réalisés à partir de ce patron, il est obligatoire d'indiquer : «Cousu d'après un patron de erbsünde.»

Prenez maintenant le manteau extérieur et la capuche.
Marquez le milieu du dos sur l'encolure et sur le bas de la capuche.



Épinglez la capuche endroit contre endroit à l'encolure.



La capuche s'arrête à la limite de la marge de couture.

La marge de couture sur les bords des devants reste libre, car elle sera utilisée pour fixer la doublure intérieure.

Cousez la capuche à la veste.



Mentions légales

Tous les droits relatifs à ce patron sont détenus par Ilka Matthiessen, erbsünde. Le patron peut être utilisé à des fins personnelles. Pour une utilisation commerciale, il est permis de fabriquer et de vendre au maximum 20 vêtements au total sans licence. Pour la fabrication commerciale de plus de 20 vêtements, une licence commerciale doit être acquise au préalable sur www.erbsuende.com. La production en série de vêtements réalisés à partir de ce patron est interdite. La transmission, la revente, l'échange, la copie, la reproduction ou la publication (même partielle) de ce patron sont strictement interdits – ces violations du droit d'auteur entraînent des amendes sévères. Lors de la vente des vêtements réalisés à partir de ce patron, il est obligatoire d'indiquer : «Cousu d'après un patron de erbsünde.»

Prenez maintenant la parementure et épinglez-la endroit contre endroit à l'encolure.
La capuche se trouve entre le manteau et la parementure.

Fermez la couture.



Épinglez maintenant les bords des deux devants (doublure intérieure et tissu extérieur) endroit contre endroit.



Comme tu peux le voir ici : le dos est plus long car il ne sera pas doublé mais ourlé plus tard.

Ferme la couture et répète l'opération de l'autre côté.



Mentions légales

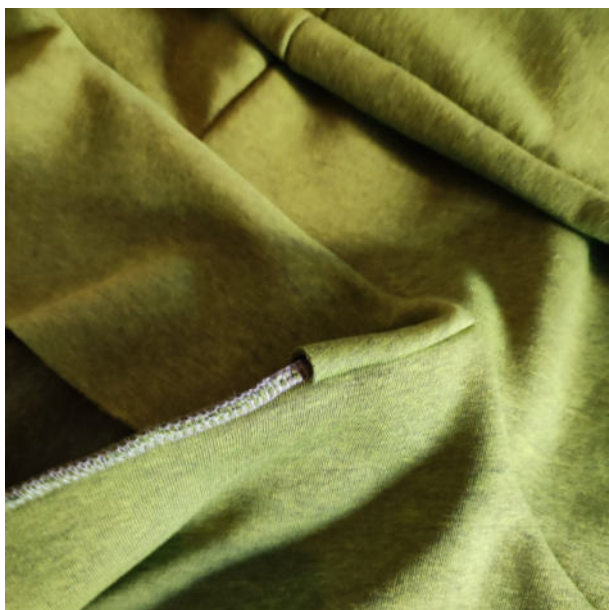
Tous les droits relatifs à ce patron sont détenus par Ilka Matthiessen, erbsünde. Le patron peut être utilisé à des fins personnelles. Pour une utilisation commerciale, il est permis de fabriquer et de vendre au maximum 20 vêtements au total sans licence. Pour la fabrication commerciale de plus de 20 vêtements, une licence commerciale doit être acquise au préalable sur www.erbsuende.com. La production en série de vêtements réalisés à partir de ce patron est interdite. La transmission, la revente, l'échange, la copie, la reproduction ou la publication (même partielle) de ce patron sont strictement interdits – ces violations du droit d'auteur entraînent des amendes sévères. Lors de la vente des vêtements réalisés à partir de ce patron, il est obligatoire d'indiquer : «Cousu d'après un patron de erbsünde.»



Retourne le manteau de façon à ce que la parementure et la doublure se trouvent maintenant envers contre envers à l'intérieur du manteau.
La capuche se fond directement dans le devant.



Épinglez maintenant la couture d'épaule de la doublure sur la couture d'épaule (marge de couture) des devants et du dos.



Fermez la couture et répétez l'opération de l'autre côté.

Mentions légales

Tous les droits relatifs à ce patron sont détenus par Ilka Matthiessen, erbsünde. Le patron peut être utilisé à des fins personnelles. Pour une utilisation commerciale, il est permis de fabriquer et de vendre au maximum 20 vêtements au total sans licence. Pour la fabrication commerciale de plus de 20 vêtements, une licence commerciale doit être acquise au préalable sur www.erbsuende.com. La production en série de vêtements réalisés à partir de ce patron est interdite. La transmission, la revente, l'échange, la copie, la reproduction ou la publication (même partielle) de ce patron sont strictement interdits – ces violations du droit d'auteur entraînent des amendes sévères. Lors de la vente des vêtements réalisés à partir de ce patron, il est obligatoire d'indiquer : «Cousu d'après un patron de erbsünde.»



Épinglez maintenant le bord latéral de la doublure sur la couture latérale (marge de couture) du manteau.



Assurez-vous que le sac de poche se trouve entre le devant et la doublure.

Fermez la couture et répétez l'opération de l'autre côté.



Voici à quoi ressemble maintenant ton manteau.

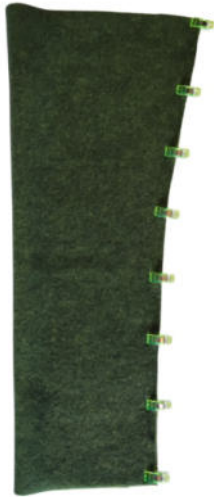
Mentions légales

Tous les droits relatifs à ce patron sont détenus par Ilka Matthiessen, erbsünde. Le patron peut être utilisé à des fins personnelles. Pour une utilisation commerciale, il est permis de fabriquer et de vendre au maximum 20 vêtements au total sans licence. Pour la fabrication commerciale de plus de 20 vêtements, une licence commerciale doit être acquise au préalable sur www.erbsuende.com. La production en série de vêtements réalisés à partir de ce patron est interdite. La transmission, la revente, l'échange, la copie, la reproduction ou la publication (même partielle) de ce patron sont strictement interdits – ces violations du droit d'auteur entraînent des amendes sévères. Lors de la vente des vêtements réalisés à partir de ce patron, il est obligatoire d'indiquer : «Cousu d'après un patron de erbsünde.»

Prenez la première manche.



Pliez la manche endroit contre endroit et épinglez les bords inférieurs ensemble. Fermez la couture.



Retournez la manche.

Répétez l'opération avec la deuxième manche.



Mentions légales

Tous les droits relatifs à ce patron sont détenus par Ilka Matthiessen, erbsünde. Le patron peut être utilisé à des fins personnelles. Pour une utilisation commerciale, il est permis de fabriquer et de vendre au maximum 20 vêtements au total sans licence. Pour la fabrication commerciale de plus de 20 vêtements, une licence commerciale doit être acquise au préalable sur www.erbsuende.com. La production en série de vêtements réalisés à partir de ce patron est interdite. La transmission, la revente, l'échange, la copie, la reproduction ou la publication (même partielle) de ce patron sont strictement interdits – ces violations du droit d'auteur entraînent des amendes sévères. Lors de la vente des vêtements réalisés à partir de ce patron, il est obligatoire d'indiquer : «Cousu d'après un patron de erbsünde.»



Retournez le manteau sur l'envers du tissu et épinglez la manche, endroit contre endroit, dans l'emmanchure.



Épinglez la manche, endroit contre endroit, dans l'emmanchure. Fermez la couture et répétez l'opération avec l'autre manche.



Retourne le manteau.
Voici à quoi ressemble maintenant ta manche une fois cousue.

Mentions légales

Tous les droits relatifs à ce patron sont détenus par Ilka Matthiessen, erbsünde. Le patron peut être utilisé à des fins personnelles. Pour une utilisation commerciale, il est permis de fabriquer et de vendre au maximum 20 vêtements au total sans licence. Pour la fabrication commerciale de plus de 20 vêtements, une licence commerciale doit être acquise au préalable sur www.erbsuende.com. La production en série de vêtements réalisés à partir de ce patron est interdite. La transmission, la revente, l'échange, la copie, la reproduction ou la publication (même partielle) de ce patron sont strictement interdits – ces violations du droit d'auteur entraînent des amendes sévères. Lors de la vente des vêtements réalisés à partir de ce patron, il est obligatoire d'indiquer : «Cousu d'après un patron de erbsünde.»



Repliez la marge d'ourlet de la manche vers l'intérieur et surpiquez-la pour la fixer.

Répétez l'opération avec l'autre manche.



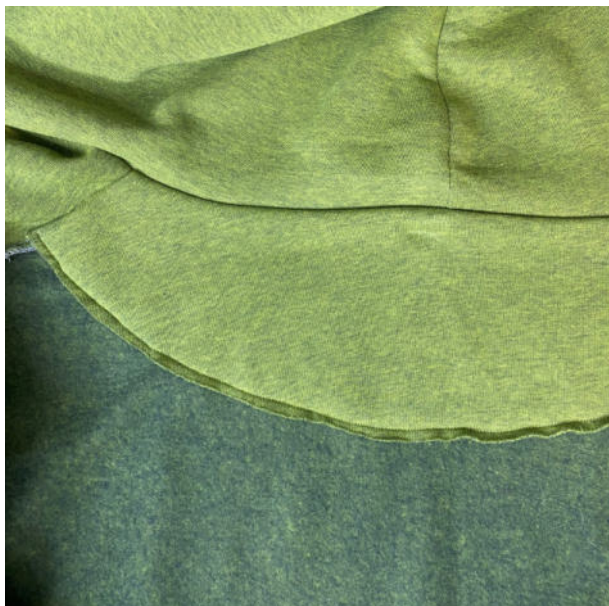
Repliez maintenant la marge d'ourlet du dos du manteau vers l'intérieur. Surpiquez l'ourlet en piquant près du bord.



Épinglez le bord inférieur de la parementure arrière et surpiquez-la pour la fixer.

Mentions légales

Tous les droits relatifs à ce patron sont détenus par Ilka Matthiessen, erbsünde. Le patron peut être utilisé à des fins personnelles. Pour une utilisation commerciale, il est permis de fabriquer et de vendre au maximum 20 vêtements au total sans licence. Pour la fabrication commerciale de plus de 20 vêtements, une licence commerciale doit être acquise au préalable sur www.erbsuende.com. La production en série de vêtements réalisés à partir de ce patron est interdite. La transmission, la revente, l'échange, la copie, la reproduction ou la publication (même partielle) de ce patron sont strictement interdits – ces violations du droit d'auteur entraînent des amendes sévères. Lors de la vente des vêtements réalisés à partir de ce patron, il est obligatoire d'indiquer : «Cousu d'après un patron de erbsünde.»



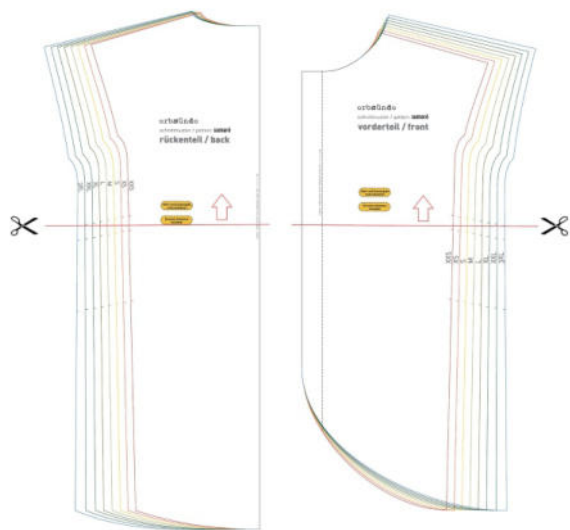
Voici à quoi ressemble maintenant ta parementure.



Ton manteau est terminé.

Aucune fermeture n'est prévue pour ce manteau décontracté, mais bien sûr, tu peux en ajouter une si tu le souhaites, que ce soit avec des boutons, un fermoir à brandebourgs ou un bouton-pression à l'endroit de ton choix.

Ajustement du patron



Si tu souhaites raccourcir ton manteau, découpe les pièces du devant et du dos au niveau du repère de la taille, puis superpose les pièces en les déplaçant de la longueur souhaitée. Ainsi, la courbure de l'ourlet reste intacte.

Si tu souhaites le rallonger, écarte les pièces du patron de la longueur souhaitée.

Mentions légales

Tous les droits relatifs à ce patron sont détenus par Ilka Matthiessen, erbsünde. Le patron peut être utilisé à des fins personnelles. Pour une utilisation commerciale, il est permis de fabriquer et de vendre au maximum 20 vêtements au total sans licence. Pour la fabrication commerciale de plus de 20 vêtements, une licence commerciale doit être acquise au préalable sur www.erbsuende.com. La production en série de vêtements réalisés à partir de ce patron est interdite. La transmission, la revente, l'échange, la copie, la reproduction ou la publication (même partielle) de ce patron sont strictement interdits – ces violations du droit d'auteur entraînent des amendes sévères. Lors de la vente des vêtements réalisés à partir de ce patron, il est obligatoire d'indiquer : «Cousu d'après un patron de erbsünde.»