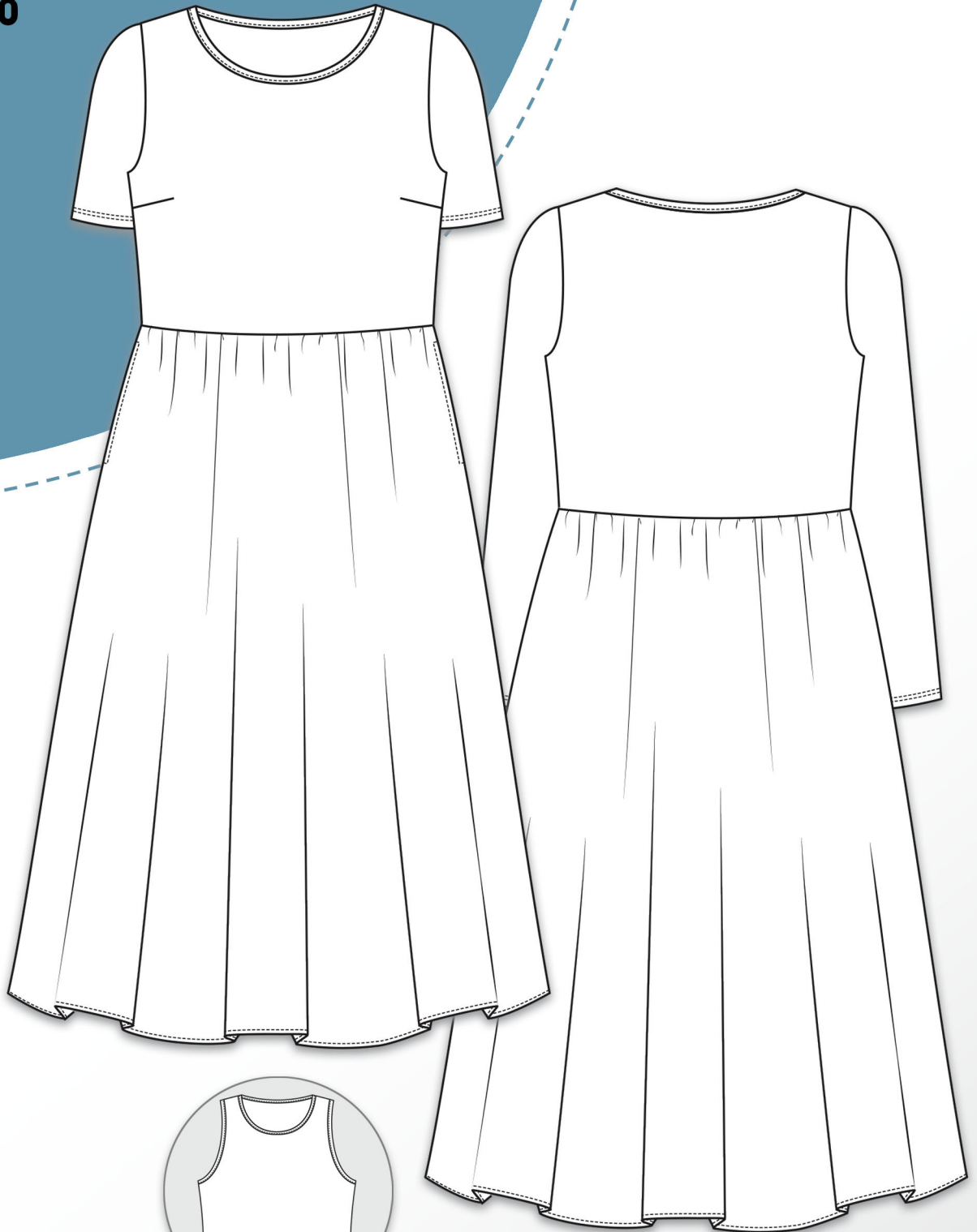


suzana

32 - 58

erbsünde



schnittmuster



sewing pattern

Suzana

Inhaltsverzeichnis

Titel	
Vorwort, Impressum	
Materialblatt: Stoffmenge, benötigtes Material, wichtige Hinweise	1
Suzana als ärmelloses Top zuschneiden	2 - 3
Suzana mit ärmellosem Top nähen	3 - 14
Oberteil mit Ärmeln zuschneiden	14 - 15
Oberteil mit Ärmeln nähen	15 - 18
Hüftumfang erweitern	19
Oberteil kürzen	19
Brustabnäher versetzen	19 - 21
Schnittmuster Din A4	im Anschluss



Über **suzana**

Suzana ist ein luftiges Kleid mit figurnahem Oberteil und locker schwingendem Rock. Das Oberteil wird aus dehnbaren Stoffen genäht, der Rock aus Webware. Das Schnittmuster enthält Taschen. Da der Rock gekräuselt an das Oberteil genäht wird, können (falls nötig) auch verschiedene Größen kombiniert werden. Das Schnittmuster enthält zwei Oberteilvarianten: ein ärmelloses Top und ein Oberteil mit Brustabnähern und verschiedenen Ärmellängen.

Körpermaßtabelle

Die folgende Tabelle dient der Größenwahl. Dabei ist das Maß des Brustumfangs für die Wahl der richtigen Größe des Oberteils entscheidend. Ist dein Hüftumfang größer als dein Brustumfang, dann kannst du für den Rockteil einfach die Größe nach Hüftumfang wählen.

Größe	32	34	36	38	40	42	44	46	48	50	52	54	56	58
Brustumfang	bis 85cm	bis 90cm	bis 94cm	bis 98cm	bis 102cm	bis 106cm	bis 111cm	bis 116cm	bis 121cm	bis 126cm	bis 130cm	bis 135cm	bis 140cm	bis 145cm
Taille	bis 75cm	bis 80cm	bis 86cm	bis 90cm	bis 94cm	bis 98cm	bis 102cm	bis 106cm	bis 110cm	bis 114cm	bis 119cm	bis 123cm	bis 126cm	bis 130cm
Hüftumfang	bis 85cm	bis 90cm	bis 93cm	bis 97cm	bis 100cm	bis 105cm	bis 110cm	bis 115cm	bis 120cm	bis 125cm	bis 130cm	bis 135cm	bis 140cm	bis 145cm

Stoffempfehlung

Für das Oberteil eignen sich dehnbare Stoffe wie Jersey, French Terry, Punta di Roma, etc. Extrem dehnbare Stoffe wie Viskosejersey eignen sich nicht, da das Oberteil sonst durch den schwereren Rock heruntergezogen wird. Für den Rock eignen sich leichte Baumwollwebware, Popeline, Musselin, Viskose, Voile, Leinen, etc.

Stoffmenge bei einer Stoffbreite von 1,45m

Größe	32	34	36	38	40	42	44	46	48	50	52	54	56	58
Stofflänge Oberteil	0,7m	0,7m	0,7m	0,7m	0,7m	0,7m	1m	1m	1m	1m	1m	1m	1m	1m
Stofflänge Rock	2m	2m	2m	2m	2,2m	2,2m	2,2m	2,2m	2,5m	2,5m	2,5m	2,5m	2,5m	2,5m

Naht- und Saumzugaben

Das Schnittmuster enthält keine Naht- und Saumzugaben, diese müssen beim Zuschneiden individuell hinzugefügt werden.

Benötigtes Material

- Stoff (s.o.)
- evtl. Gummiband 5mm breit für die Taillennaht
- Klebeband zum Zusammenkleben des Schnittmusters
- Schere, Maßband, Stecknadeln oder Klammern
- Nähmaschine, Overlock/Coverlock (falls vorhanden), Bügeleisen

Wichtige Hinweise

- Vor dem Zuschneiden lies bitte zunächst die gesamte Anleitung!
- Zum korrekten Öffnen und Drucken des Schnittmusters verwende bitte den aktuellen Adobe Acrobat Reader.
- Bei der Druckeinstellung achte darauf, dass entweder 100% oder „ohne Seitenanpassung“ eingestellt ist.

Rechtliche Hinweise

Alle Rechte an diesem Schnittmuster liegen bei Ilka Matthiessen, erbsünde. Der Schnitt darf für private Zwecke genutzt werden. Bei einergewerblichen Nutzung des Schnittmusters dürfen ohne Lizenz maximal bis zu 20 fertige Kleidungsstücke insgesamt angefertigt und verkauft werden. Für die gewerbliche Anfertigung von mehr als 20 Kleidungsstücken muss zuvor eine Gewerbelizenz auf www.erbsuende.com erworben werden. Die Massenproduktion von nach diesem Schnittmuster gefertigten Kleidungsstücken ist untersagt. Die Weitergabe, der Weiterverkauf, Tausch, Kopie, Abdruck oder (teilweise) Veröffentlichung dieses Schnittmusters sind ausdrücklich untersagt – diese Verletzungen des Urheberrechts haben empfindlichen Geldstrafen zur Folge. Beim Verkauf der nach diesem Schnittmuster gefertigten Kleidungsstücke ist anzugeben: **Genäht nach einem Schnittmuster von erbsünde.**



Suzana als ärmelloses Top zuschneiden
Falte den Stoff links auf links zusammen.
Lege das Schnittteil für das „Vorderteil ärmelloses Top“ mit der Markierung „Vordere Mitte/ Bruch“ an die Bruchkante.
Schneide das Schnittteil 1x im Bruch zu.
Wiederhole das Ganze mit dem „Rückenteil ärmelloses Top“.

Der Einfassstreifen für das Halsloch wird 1x in einfacher Stofflage zugeschnitten.
Schneide den Einfassstreifen für die Armausschnitte 1x in doppelter Stofflage zu.



Schneide den Rockteil 2x im Stoffbruch zu.
Versäubere beide Schnittteile.



Rechtliche Hinweise

Alle Rechte an diesem Schnittmuster liegen bei Ilka Matthiessen, erbsünde. Der Schnitt darf für private Zwecke genutzt werden. Bei einergewerblichen Nutzung des Schnittmusters dürfen ohne Lizenz maximal bis zu 20 fertige Kleidungsstücke insgesamt angefertigt und verkauft werden. Für die gewerbliche Anfertigung von mehr als 20 Kleidungsstücken muss zuvor eine Gewerbelizenz auf www.erbsuende.com erworben werden. Die Massenproduktion von nach diesem Schnittmuster gefertigten Kleidungsstücken ist untersagt. Die Weitergabe, der Weiterverkauf, Tausch, Kopie, Abdruck oder (teilweise) Veröffentlichung dieses Schnittmusters sind ausdrücklich untersagt – diese Verletzungen des Urheberrechts haben empfindlichen Geldstrafen zur Folge. Beim Verkauf der nach diesem Schnittmuster gefertigten Kleidungsstücke ist anzugeben: **Genäht nach einem Schnittmuster von erbsünde.**



Falte den Taschenbeutel links auf links zusammen und schneide den Taschenbeutel 2x in doppelter Stofflage zu. Du erhältst 4 Schnittteile.

Versäubere alle Schnittteile.



Suzana mit ärmallosem Top nähen

Zuerst wird das Oberteil genäht.
Lege das Rückenteil mit der rechten Stoffseite nach oben vor dich hin.



Lege das Vorderteil rechts auf rechts darauf.
Stecke die Schulterkanten zusammen und schließe die Nähte.

Rechtliche Hinweise

Alle Rechte an diesem Schnittmuster liegen bei Ilka Matthiessen, erbsünde. Der Schnitt darf für private Zwecke genutzt werden. Bei einergewerblichen Nutzung des Schnittmusters dürfen ohne Lizenz maximal bis zu 20 fertige Kleidungsstücke insgesamt angefertigt und verkauft werden. Für die gewerbliche Anfertigung von mehr als 20 Kleidungsstücken muss zuvor eine Gewerbelizenz auf www.erbsuende.com erworben werden. Die Massenproduktion von nach diesem Schnittmuster gefertigten Kleidungsstücken ist untersagt. Die Weitergabe, der Weiterverkauf, Tausch, Kopie, Abdruck oder (teilweise) Veröffentlichung dieses Schnittmusters sind ausdrücklich untersagt – diese Verletzungen des Urheberrechts haben empfindlichen Geldstrafen zur Folge. Beim Verkauf der nach diesem Schnittmuster gefertigten Kleidungsstücke ist anzugeben: **Genäht nach einem Schnittmuster von erbsünde.**



Stecke nun die Seitenkanten zusammen und schließe die Naht.
Wiederhole das Ganze mit der anderen Seite.



Wende das Oberteil auf die rechte Seite.
So sieht es jetzt aus.



Nimm nun den Einfassstreifen für das Halsloch zur Hand.
Lege ihn rechts auf rechts zusammen und stecke die kurzen Kanten aufeinander.
Schließe die Naht.

Rechtliche Hinweise

Alle Rechte an diesem Schnittmuster liegen bei Ilka Matthiessen, erbsünde. Der Schnitt darf für private Zwecke genutzt werden. Bei einergewerblichen Nutzung des Schnittmusters dürfen ohne Lizenz maximal bis zu 20 fertige Kleidungsstücke insgesamt angefertigt und verkauft werden. Für die gewerbliche Anfertigung von mehr als 20 Kleidungsstücken muss zuvor eine Gewerbelizenz auf www.erbsuende.com erworben werden. Die Massenproduktion von nach diesem Schnittmuster gefertigten Kleidungsstücken ist untersagt. Die Weitergabe, der Weiterverkauf, Tausch, Kopie, Abdruck oder (teilweise) Veröffentlichung dieses Schnittmusters sind ausdrücklich untersagt – diese Verletzungen des Urheberrechts haben empfindlichen Geldstrafen zur Folge. Beim Verkauf der nach diesem Schnittmuster gefertigten Kleidungsstücke ist anzugeben: **Genäht nach einem Schnittmuster von erbsünde.**

Nimm nun Oberteil und Einfassstreifen zur Hand.



Stecke den Einfassstreifen rechts auf links innen in den Halsausschnitt.
Die Naht des Einfassstreifens trifft auf die hintere Mitte des Halsausschnittes.



Die rechte Seite des Einfassstreifens liegt auf der linken Stoffseite des Halsausschnittes.



Rechtliche Hinweise

Alle Rechte an diesem Schnittmuster liegen bei Ilka Matthiessen, erbsünde. Der Schnitt darf für private Zwecke genutzt werden. Bei einergewerblichen Nutzung des Schnittmusters dürfen ohne Lizenz maximal bis zu 20 fertige Kleidungsstücke insgesamt angefertigt und verkauft werden. Für die gewerbliche Anfertigung von mehr als 20 Kleidungsstücken muss zuvor eine Gewerbelizenz auf www.erbsuende.com erworben werden. Die Massenproduktion von nach diesem Schnittmuster gefertigten Kleidungsstücken ist untersagt. Die Weitergabe, der Weiterverkauf, Tausch, Kopie, Abdruck oder (teilweise) Veröffentlichung dieses Schnittmusters sind ausdrücklich untersagt – diese Verletzungen des Urheberrechts haben empfindlichen Geldstrafen zur Folge. Beim Verkauf der nach diesem Schnittmuster gefertigten Kleidungsstücke ist anzugeben: **Genäht nach einem Schnittmuster von erbsünde.**

Stecke den Einfassstreifen rundherum innen in das Halsloch.



Schließe die Naht.
So sieht dein Einfassstreifen hochgeklappt jetzt aus.



Falte nun den Einfassstreifen in der Hälfte nach unten. Die Naht liegt zwischen dem gefalteten Einfassstreifen.



Rechtliche Hinweise

Alle Rechte an diesem Schnittmuster liegen bei Ilka Matthiessen, erbsünde. Der Schnitt darf für private Zwecke genutzt werden. Bei einergewerblichen Nutzung des Schnittmusters dürfen ohne Lizenz maximal bis zu 20 fertige Kleidungsstücke insgesamt angefertigt und verkauft werden. Für die gewerbliche Anfertigung von mehr als 20 Kleidungsstücken muss zuvor eine Gewerbelizenz auf www.erbsuende.com erworben werden. Die Massenproduktion von nach diesem Schnittmuster gefertigten Kleidungsstücken ist untersagt. Die Weitergabe, der Weiterverkauf, Tausch, Kopie, Abdruck oder (teilweise) Veröffentlichung dieses Schnittmusters sind ausdrücklich untersagt – diese Verletzungen des Urheberrechts haben empfindlichen Geldstrafen zur Folge. Beim Verkauf der nach diesem Schnittmuster gefertigten Kleidungsstücke ist anzugeben: **Genäht nach einem Schnittmuster von erbsünde.**



Falte den Einfassstreifen dann nochmal in der Hälfte nach unten um.



Stecke den zweimal gefalteten Einfassstreifen rundherum gut fest.



Wiederhole das Ganze mit den Einfassstreifen für die Armlöcher.

Rechtliche Hinweise

Alle Rechte an diesem Schnittmuster liegen bei Ilka Matthiessen, erbsünde. Der Schnitt darf für private Zwecke genutzt werden. Bei einergewerblichen Nutzung des Schnittmusters dürfen ohne Lizenz maximal bis zu 20 fertige Kleidungsstücke insgesamt angefertigt und verkauft werden. Für die gewerbliche Anfertigung von mehr als 20 Kleidungsstücken muss zuvor eine Gewerbelizenz auf www.erbsuende.com erworben werden. Die Massenproduktion von nach diesem Schnittmuster gefertigten Kleidungsstücken ist untersagt. Die Weitergabe, der Weiterverkauf, Tausch, Kopie, Abdruck oder (teilweise) Veröffentlichung dieses Schnittmusters sind ausdrücklich untersagt – diese Verletzungen des Urheberrechts haben empfindlichen Geldstrafen zur Folge. Beim Verkauf der nach diesem Schnittmuster gefertigten Kleidungsstücke ist anzugeben: **Genäht nach einem Schnittmuster von erbsünde.**



Steppe die Einfassstreifen knappkantig ab.
So sieht dein Oberteil jetzt aus.



Nimm jetzt den ersten Rockteil zur Hand.



Nimm den ersten Taschenbeutel zur Hand.
Übertrage die Markierungen für den
Tascheneingriff aus dem Schnittmuster
auf das Rockteil und den Taschenbeutel.

Rechtliche Hinweise

Alle Rechte an diesem Schnittmuster liegen bei Ilka Matthiessen, erbsünde. Der Schnitt darf für private Zwecke genutzt werden. Bei einergewerblichen Nutzung des Schnittmusters dürfen ohne Lizenz maximal bis zu 20 fertige Kleidungsstücke insgesamt angefertigt und verkauft werden. Für die gewerbliche Anfertigung von mehr als 20 Kleidungsstücken muss zuvor eine Gewerbelizenz auf www.erbsuende.com erworben werden. Die Massenproduktion von nach diesem Schnittmuster gefertigten Kleidungsstücken ist untersagt. Die Weitergabe, der Weiterverkauf, Tausch, Kopie, Abdruck oder (teilweise) Veröffentlichung dieses Schnittmusters sind ausdrücklich untersagt – diese Verletzungen des Urheberrechts haben empfindlichen Geldstrafen zur Folge. Beim Verkauf der nach diesem Schnittmuster gefertigten Kleidungsstücke ist anzugeben: **Genäht nach einem Schnittmuster von erbsünde.**



Lege den Taschenbeutel rechts auf rechts auf das Rockteil. Die Markierungen müssen aufeinander treffen.



Stecke die Kante des Taschenbeutels zwischen den Markierungen an die Rockkante.
Schließe die Naht von Markierung zu Markierung.



Wiederhole das Ganze mit dem zweiten Taschenbeutel am vorderen und den beiden Taschenbeuteln am hinteren Rockteil.

Rechtliche Hinweise

Alle Rechte an diesem Schnittmuster liegen bei Ilka Matthiessen, erbsünde. Der Schnitt darf für private Zwecke genutzt werden. Bei einergewerblichen Nutzung des Schnittmusters dürfen ohne Lizenz maximal bis zu 20 fertige Kleidungsstücke insgesamt angefertigt und verkauft werden. Für die gewerbliche Anfertigung von mehr als 20 Kleidungsstücken muss zuvor eine Gewerbelizenz auf www.erbsuende.com erworben werden. Die Massenproduktion von nach diesem Schnittmuster gefertigten Kleidungsstücken ist untersagt. Die Weitergabe, der Weiterverkauf, Tausch, Kopie, Abdruck oder (teilweise) Veröffentlichung dieses Schnittmusters sind ausdrücklich untersagt – diese Verletzungen des Urheberrechts haben empfindlichen Geldstrafen zur Folge. Beim Verkauf der nach diesem Schnittmuster gefertigten Kleidungsstücke ist anzugeben: **Genäht nach einem Schnittmuster von erbsünde.**



Lege nun den vorderen und den hinteren Rockteil rechts auf rechts aufeinander. Stecke zuerst nur die Außenkanten (Rundung) der Taschenbeutel aufeinander. Schließe die Naht und wiederhole das Ganze mit dem anderen Taschenbeutel.



Stecke dann die Kanten des vorderen und hinteren Rockteils oberhalb des Taschenbeutels aufeinander. Schließe die Naht bis zu dem Punkt, wo die Naht beginnt, mit der der Taschenbeutel am Rock angenäht ist.

Schließe diese Naht.



Stecke anschließend die Seitenkanten von vorderem und hinterem Rockteil unterhalb des Taschenbeutels aufeinander.

Rechtliche Hinweise

Alle Rechte an diesem Schnittmuster liegen bei Ilka Matthiessen, erbsünde. Der Schnitt darf für private Zwecke genutzt werden. Bei einergewerblichen Nutzung des Schnittmusters dürfen ohne Lizenz maximal bis zu 20 fertige Kleidungsstücke insgesamt angefertigt und verkauft werden. Für die gewerbliche Anfertigung von mehr als 20 Kleidungsstücken muss zuvor eine Gewerbelizenz auf www.erbsuende.com erworben werden. Die Massenproduktion von nach diesem Schnittmuster gefertigten Kleidungsstücken ist untersagt. Die Weitergabe, der Weiterverkauf, Tausch, Kopie, Abdruck oder (teilweise) Veröffentlichung dieses Schnittmusters sind ausdrücklich untersagt – diese Verletzungen des Urheberrechts haben empfindlichen Geldstrafen zur Folge. Beim Verkauf der nach diesem Schnittmuster gefertigten Kleidungsstücke ist anzugeben: **Genäht nach einem Schnittmuster von erbsünde.**



Klappe dazu das untere Ende der Tasche nach oben. Damit gehst du sicher, dass du die Rockteile bis zu dem Punkt aufeinander stecken kannst, an dem die Taschenbeutelnaht endet. Schließe die Naht.

Wiederhole das Ganze mit der anderen Seitenkante des Rockes.



Klappe den Taschenbeutel nun so um, dass er links auf links auf dem vorderen Rockteil liegt. Fixiere die Ecken ober- und unterhalb des Tascheneingriffs mit einer Klammer.



Steppe die festgesteckten Ecken des Taschenbeutels auf die Nahtzugabe. Wiederhole das Ganze mit der anderen Seite.

Rechtliche Hinweise

Alle Rechte an diesem Schnittmuster liegen bei Ilka Matthiessen, erbsünde. Der Schnitt darf für private Zwecke genutzt werden. Bei einergewerblichen Nutzung des Schnittmusters dürfen ohne Lizenz maximal bis zu 20 fertige Kleidungsstücke insgesamt angefertigt und verkauft werden. Für die gewerbliche Anfertigung von mehr als 20 Kleidungsstücken muss zuvor eine Gewerbelizenz auf www.erbsuende.com erworben werden. Die Massenproduktion von nach diesem Schnittmuster gefertigten Kleidungsstücken ist untersagt. Die Weitergabe, der Weiterverkauf, Tausch, Kopie, Abdruck oder (teilweise) Veröffentlichung dieses Schnittmusters sind ausdrücklich untersagt – diese Verletzungen des Urheberrechts haben empfindlichen Geldstrafen zur Folge. Beim Verkauf der nach diesem Schnittmuster gefertigten Kleidungsstücke ist anzugeben: **Genäht nach einem Schnittmuster von erbsünde.**

Jetzt muss die Oberkante des Rockes auf die Weite der Unterkante des Oberteils gekräuselt werden.



Nähe dazu mit einem langen Geradstich (maximale Stichlänge) eine Naht entlang der Oberkante des Rockes. Da es wirklich viel Stoff ist, empfehlen wir getrennte Nähte für Vorder- und Hinterrock.



ACHTUNG: Diese Nähte dürfen NICHT verriegelt werden!



Ziehe nun an den losen Enden der Kräuselnähte bis die Oberkante des Rockes die Weite der Unterkante des Oberteils hat. Verknote die Kräuselnähte anschließend, damit sich nichts verschieben kann.

Rechtliche Hinweise

Alle Rechte an diesem Schnittmuster liegen bei Ilka Matthiessen, erbsünde. Der Schnitt darf für private Zwecke genutzt werden. Bei einergewerblichen Nutzung des Schnittmusters dürfen ohne Lizenz maximal bis zu 20 fertige Kleidungsstücke insgesamt angefertigt und verkauft werden. Für die gewerbliche Anfertigung von mehr als 20 Kleidungsstücken muss zuvor eine Gewerbelizenz auf www.erbsuende.com erworben werden. Die Massenproduktion von nach diesem Schnittmuster gefertigten Kleidungsstücken ist untersagt. Die Weitergabe, der Weiterverkauf, Tausch, Kopie, Abdruck oder (teilweise) Veröffentlichung dieses Schnittmusters sind ausdrücklich untersagt – diese Verletzungen des Urheberrechts haben empfindlichen Geldstrafen zur Folge. Beim Verkauf der nach diesem Schnittmuster gefertigten Kleidungsstücke ist anzugeben: **Genäht nach einem Schnittmuster von erbsünde.**



Stecke jetzt das Oberteil rechts auf rechts in den Rock. Achte darauf, dass das Vorderteil des Rockes rechts auf rechts auf das Vorderteil des Oberteils trifft.



Stecke die Unterkante des Oberteils rechts auf rechts an die gekräuselte Oberkante des Rockes. Achte darauf, dass die Seitennähte exakt aufeinander treffen.

Schließe die Naht.

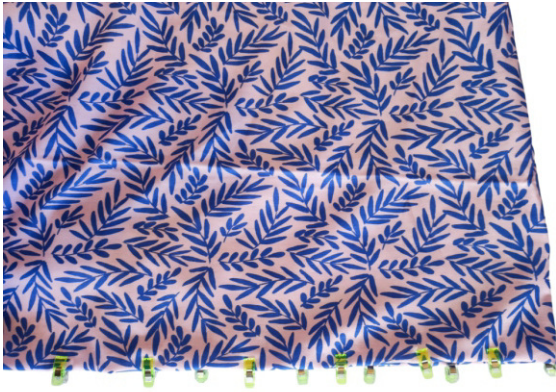


So sieht dein Kleid jetzt aus.

Möchtest du, dass das Kleid in der Taille enger sitzt, kannst du ein schmales Gummiband (0,5cm breit) gedehnt innen auf die Nahtzugabe der Verbindungsnaht zwischen Rock und Oberteil nähen.

Rechtliche Hinweise

Alle Rechte an diesem Schnittmuster liegen bei Ilka Matthiessen, erbsünde. Der Schnitt darf für private Zwecke genutzt werden. Bei einergewerblichen Nutzung des Schnittmusters dürfen ohne Lizenz maximal bis zu 20 fertige Kleidungsstücke insgesamt angefertigt und verkauft werden. Für die gewerbliche Anfertigung von mehr als 20 Kleidungsstücken muss zuvor eine Gewerbelizenz auf www.erbsuende.com erworben werden. Die Massenproduktion von nach diesem Schnittmuster gefertigten Kleidungsstücken ist untersagt. Die Weitergabe, der Weiterverkauf, Tausch, Kopie, Abdruck oder (teilweise) Veröffentlichung dieses Schnittmusters sind ausdrücklich untersagt – diese Verletzungen des Urheberrechts haben empfindlichen Geldstrafen zur Folge. Beim Verkauf der nach diesem Schnittmuster gefertigten Kleidungsstücke ist anzugeben: **Genäht nach einem Schnittmuster von erbsünde.**



Zum Schluss wird das Kleid noch gesäumt. Stecke dazu die Saumzugabe nach innen um und steppe sie rundherum fest.

Dein ärmelloses Kleid ist fertig.



Oberteil mit Ärmeln zuschneiden

Wähle die Schnittteile für die Oberteilvariante mit Ärmeln.
Schneide das Vorderteil sowie das Rückenteil jeweils 1x im Stoffbruch zu.



Rechtliche Hinweise

Alle Rechte an diesem Schnittmuster liegen bei Ilka Matthiessen, erbsünde. Der Schnitt darf für private Zwecke genutzt werden. Bei einergewerblichen Nutzung des Schnittmusters dürfen ohne Lizenz maximal bis zu 20 fertige Kleidungsstücke insgesamt angefertigt und verkauft werden. Für die gewerbliche Anfertigung von mehr als 20 Kleidungsstücken muss zuvor eine Gewerbelizenz auf www.erbsuende.com erworben werden. Die Massenproduktion von nach diesem Schnittmuster gefertigten Kleidungsstücken ist untersagt. Die Weitergabe, der Weiterverkauf, Tausch, Kopie, Abdruck oder (teilweise) Veröffentlichung dieses Schnittmusters sind ausdrücklich untersagt – diese Verletzungen des Urheberrechts haben empfindlichen Geldstrafen zur Folge. Beim Verkauf der nach diesem Schnittmuster gefertigten Kleidungsstücke ist anzugeben: **Genäht nach einem Schnittmuster von erbsünde.**

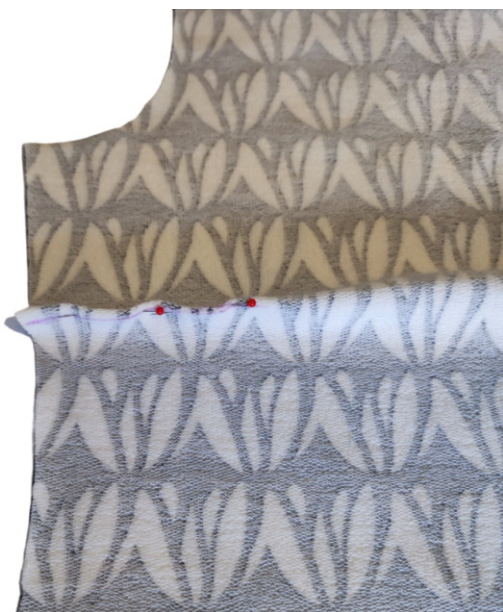


Schneide den Ärmel in der gewünschten Länge (kurz, 3/4 oder lang) 1x in doppelter Stofflage zu.



Oberteil mit Ärmeln nähen

Übertrage die Brustabnäher aus dem Schnittmuster auf die linke Stoffseite des Vorderteils.



Stecke die Markierungen der Brustabnäher aufeinander.

Rechtliche Hinweise

Alle Rechte an diesem Schnittmuster liegen bei Ilka Matthiessen, erbsünde. Der Schnitt darf für private Zwecke genutzt werden. Bei einergewerblichen Nutzung des Schnittmusters dürfen ohne Lizenz maximal bis zu 20 fertige Kleidungsstücke insgesamt angefertigt und verkauft werden. Für die gewerbliche Anfertigung von mehr als 20 Kleidungsstücken muss zuvor eine Gewerbelizenz auf www.erbsuende.com erworben werden. Die Massenproduktion von nach diesem Schnittmuster gefertigten Kleidungsstücken ist untersagt. Die Weitergabe, der Weiterverkauf, Tausch, Kopie, Abdruck oder (teilweise) Veröffentlichung dieses Schnittmusters sind ausdrücklich untersagt – diese Verletzungen des Urheberrechts haben empfindlichen Geldstrafen zur Folge. Beim Verkauf der nach diesem Schnittmuster gefertigten Kleidungsstücke ist anzugeben: **Genäht nach einem Schnittmuster von erbsünde.**



Nähe die Brustabnäher mit einem Geradstich der Nähmaschine.
Bügelle die Abnäher anschließend nach unten.



Lege das Vorderteil mit den Brustabnähern mit der rechten Stoffseite nach oben vor dich hin.



Lege das Rückenteil rechts auf rechts darauf.
Stecke die Schulterkanten zusammen und schließe die Nähte.

Rechtliche Hinweise

Alle Rechte an diesem Schnittmuster liegen bei Ilka Matthiessen, erbsünde. Der Schnitt darf für private Zwecke genutzt werden. Bei einergewerblichen Nutzung des Schnittmusters dürfen ohne Lizenz maximal bis zu 20 fertige Kleidungsstücke insgesamt angefertigt und verkauft werden. Für die gewerbliche Anfertigung von mehr als 20 Kleidungsstücken muss zuvor eine Gewerbelizenz auf www.erbsuende.com erworben werden. Die Massenproduktion von nach diesem Schnittmuster gefertigten Kleidungsstücken ist untersagt. Die Weitergabe, der Weiterverkauf, Tausch, Kopie, Abdruck oder (teilweise) Veröffentlichung dieses Schnittmusters sind ausdrücklich untersagt – diese Verletzungen des Urheberrechts haben empfindlichen Geldstrafen zur Folge. Beim Verkauf der nach diesem Schnittmuster gefertigten Kleidungsstücke ist anzugeben: **Genäht nach einem Schnittmuster von erbsünde.**



Lege das Oberteil aufgeklappt mit der rechten Stoffseite nach oben vor dich hin und nimm den ersten Ärmel zur Hand.



Stecke den Ärmel rechts auf rechts in den Armausschnitt.
Schließe die Naht.
Wiederhole das Ganze mit dem anderen Ärmel.



Lege das Oberteil rechts auf rechts zusammen. Stecke die Unterarm- und Seitenkanten aufeinander und schließe die Naht in einem durch.

Wiederhole das Ganze mit der anderen Seite.

Rechtliche Hinweise

Alle Rechte an diesem Schnittmuster liegen bei Ilka Matthiessen, erbsünde. Der Schnitt darf für private Zwecke genutzt werden. Bei einergewerblichen Nutzung des Schnittmusters dürfen ohne Lizenz maximal bis zu 20 fertige Kleidungsstücke insgesamt angefertigt und verkauft werden. Für die gewerbliche Anfertigung von mehr als 20 Kleidungsstücken muss zuvor eine Gewerbelizenz auf www.erbsuende.com erworben werden. Die Massenproduktion von nach diesem Schnittmuster gefertigten Kleidungsstücken ist untersagt. Die Weitergabe, der Weiterverkauf, Tausch, Kopie, Abdruck oder (teilweise) Veröffentlichung dieses Schnittmusters sind ausdrücklich untersagt – diese Verletzungen des Urheberrechts haben empfindlichen Geldstrafen zur Folge. Beim Verkauf der nach diesem Schnittmuster gefertigten Kleidungsstücke ist anzugeben: **Genäht nach einem Schnittmuster von erbsünde.**



Klappe nun die Saumzugabe am Ärmel nach innen um und stecke sie fest.

Säume den Ärmel und wiederhole das Ganze mit dem anderen Ärmel.



So sieht dein Oberteil mit Ärmeln jetzt aus. Der Halsausschnitt wird eingefasst wie oben beschrieben.

Nähe nun den Rock wie oben beschrieben zusammen und verbinde beide Teile ebenfalls wie oben beschrieben.



Dein Kleid mit langen Ärmeln ist fertig.

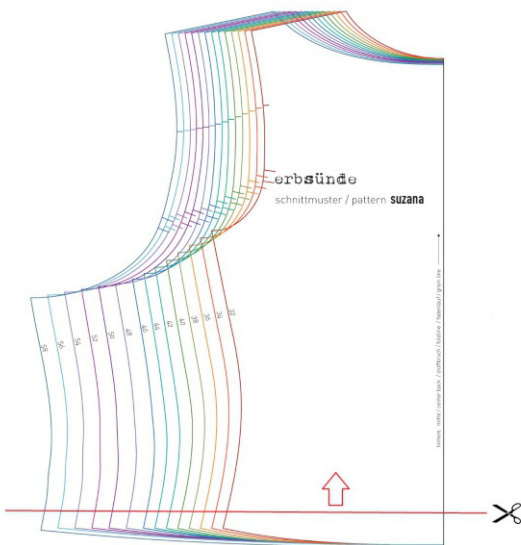
Rechtliche Hinweise

Alle Rechte an diesem Schnittmuster liegen bei Ilka Matthiessen, erbsünde. Der Schnitt darf für private Zwecke genutzt werden. Bei einergewerblichen Nutzung des Schnittmusters dürfen ohne Lizenz maximal bis zu 20 fertige Kleidungsstücke insgesamt angefertigt und verkauft werden. Für die gewerbliche Anfertigung von mehr als 20 Kleidungsstücken muss zuvor eine Gewerbelizenz auf www.erbsuende.com erworben werden. Die Massenproduktion von nach diesem Schnittmuster gefertigten Kleidungsstücken ist untersagt. Die Weitergabe, der Weiterverkauf, Tausch, Kopie, Abdruck oder (teilweise) Veröffentlichung dieses Schnittmusters sind ausdrücklich untersagt – diese Verletzungen des Urheberrechts haben empfindlichen Geldstrafen zur Folge. Beim Verkauf der nach diesem Schnittmuster gefertigten Kleidungsstücke ist anzugeben: **Genäht nach einem Schnittmuster von erbsünde.**

Schnittanpassungen

Hüftumfang erweitern

Benötigst du an der Hüfte eine größere Größe, als an Brust und Taille, so schneide einfach das Oberteil sowie den Rock in der entsprechenden Größe zu. Durch die Kräuselung ist es kein Problem, ein größeres Rockteil an ein kleineres Oberteil zu nähen.



Oberteil kürzen

Du kannst sowohl das ärmellose Top als auch das Oberteil mit Ärmeln kürzen, wenn du das Rockteil etwas höher ansetzen möchtest. Schneide dafür das Schnittteil für das Vorder- und Rückenteil ein paar Zentimeter oberhalb der Unterkante auseinander. Schiebe dann den unteren Teil mit der Rundung um den gewünschten Wert nach oben. Verbinde dann die Seitenlinien wieder. Du kannst das fertige Kleid auch nachträglich kürzen indem du das Rockteil nochmal abtrennst und das Oberteil entsprechend kürzt.

Brustabnäher versetzen

In manchen Fällen muss der Brustabnäher etwas versetzt werden. Um zu überprüfen, ob dies bei dir der Fall ist, heftest du dir das in deiner Größe ausgeschnittene Vorderteil mit ein paar Nadeln an dein Oberteil.

Trage dabei den BH, den du gewöhnlich trägst.

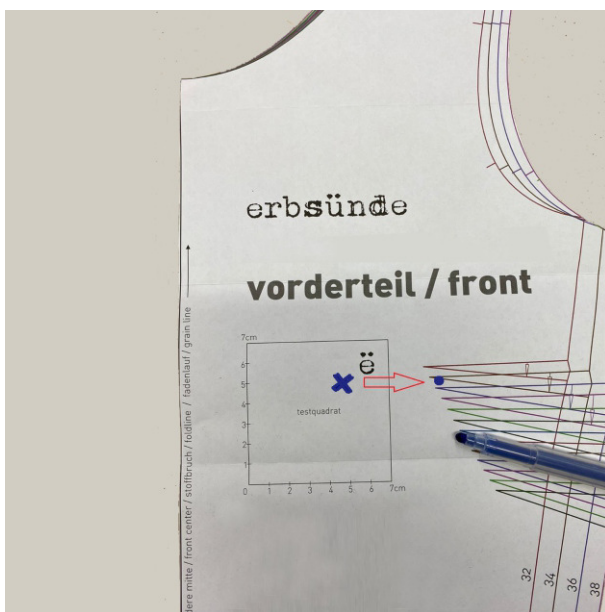


Rechtliche Hinweise

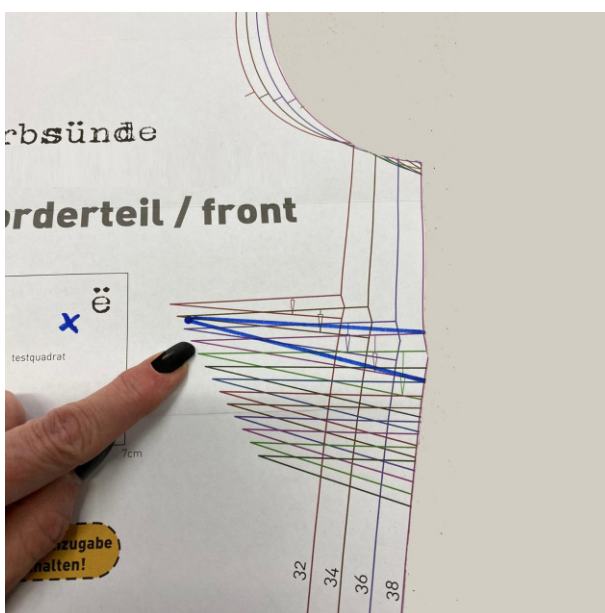
Alle Rechte an diesem Schnittmuster liegen bei Ilka Matthiessen, erbsünde. Der Schnitt darf für private Zwecke genutzt werden. Bei einergewerblichen Nutzung des Schnittmusters dürfen ohne Lizenz maximal bis zu 20 fertige Kleidungsstücke insgesamt angefertigt und verkauft werden. Für die gewerbliche Anfertigung von mehr als 20 Kleidungsstücken muss zuvor eine Gewerbelizenz auf www.erbsuende.com erworben werden. Die Massenproduktion von nach diesem Schnittmuster gefertigten Kleidungsstücken ist untersagt. Die Weitergabe, der Weiterverkauf, Tausch, Kopie, Abdruck oder (teilweise) Veröffentlichung dieses Schnittmusters sind ausdrücklich untersagt – diese Verletzungen des Urheberrechts haben empfindlichen Geldstrafen zur Folge. Beim Verkauf der nach diesem Schnittmuster gefertigten Kleidungsstücke ist anzugeben: **Genäht nach einem Schnittmuster von erbsünde.**



Markiere dir nun den Punkt, an dem deine Brustwarze sitzt.



Du hast nun die Höhe markiert, auf der die Spitze deines Brustabnehmers sitzen soll. Übertrage nun diese ermittelte Höhe auf die Höhe der Spitze des im Schnitt eingezeichneten Brustabnehmers (Punkt im Bild).

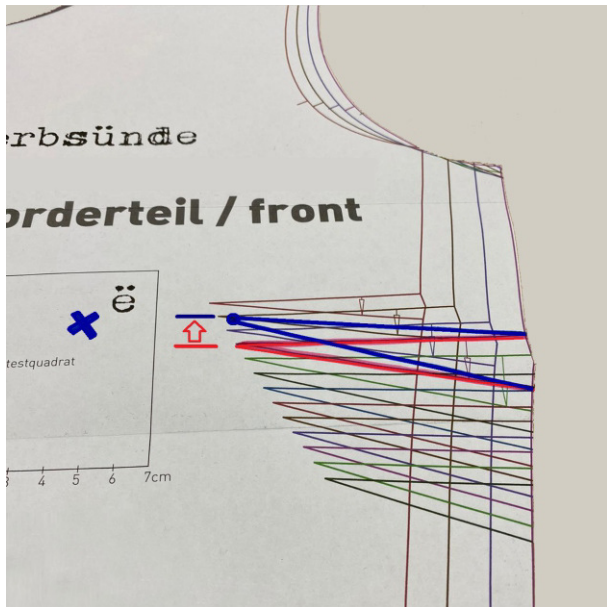


Ziehe nun – ausgehend von der neuen Höhe der Spitze des Brustabnehmers die neuen Linien zum ursprünglichen Brustabnehmer.

Mein Finger markiert die Höhe des ursprünglichen Abnehmers.

Rechtliche Hinweise

Alle Rechte an diesem Schnittmuster liegen bei Ilka Matthiessen, erbsünde. Der Schnitt darf für private Zwecke genutzt werden. Bei einergewerblichen Nutzung des Schnittmusters dürfen ohne Lizenz maximal bis zu 20 fertige Kleidungsstücke insgesamt angefertigt und verkauft werden. Für die gewerbliche Anfertigung von mehr als 20 Kleidungsstücken muss zuvor eine Gewerbelizenz auf www.erbsuende.com erworben werden. Die Massenproduktion von nach diesem Schnittmuster gefertigten Kleidungsstücken ist untersagt. Die Weitergabe, der Weiterverkauf, Tausch, Kopie, Abdruck oder (teilweise) Veröffentlichung dieses Schnittmusters sind ausdrücklich untersagt – diese Verletzungen des Urheberrechts haben empfindlichen Geldstrafen zur Folge. Beim Verkauf der nach diesem Schnittmuster gefertigten Kleidungsstücke ist anzugeben: **Genäht nach einem Schnittmuster von erbsünde.**



Hier siehst du nun alten (rote Linien) und neuen (blaue Linien) Brustabnäher im Vergleich. Die Spitze des Brustabnäher ist ca. 1 cm nach oben versetzt, die Seite bleibt gleich. Schneide deinen Stoff nun zu und übertrage den neu gesetzten Brustabnäher.

Rechtliche Hinweise

Alle Rechte an diesem Schnittmuster liegen bei Ilka Matthiessen, erbsünde. Der Schnitt darf für private Zwecke genutzt werden. Bei einergewerblichen Nutzung des Schnittmusters dürfen ohne Lizenz maximal bis zu 20 fertige Kleidungsstücke insgesamt angefertigt und verkauft werden. Für die gewerbliche Anfertigung von mehr als 20 Kleidungsstücken muss zuvor eine Gewerbelizenz auf www.erbsuende.com erworben werden. Die Massenproduktion von nach diesem Schnittmuster gefertigten Kleidungsstücken ist untersagt. Die Weitergabe, der Weiterverkauf, Tausch, Kopie, Abdruck oder (teilweise) Veröffentlichung dieses Schnittmusters sind ausdrücklich untersagt – diese Verletzungen des Urheberrechts haben empfindlichen Geldstrafen zur Folge. Beim Verkauf der nach diesem Schnittmuster gefertigten Kleidungsstücke ist anzugeben: **Genäht nach einem Schnittmuster von erbsünde.**