

teresina

pullover mit
großem kragen und
optionalem reißverschluss
variable länge

größe 34 - 56



teresina

Inhaltsverzeichnis

Titel	
Vorwort, Impressum	
Materialblatt, Maßtabelle, wichtige Hinweise	1
Teresina mit Reißverschluss zuschneiden	2 - 4
Teresina mit Reißverschluss nähen	4 - 18
Teresina ohne Reißverschluss zuschneiden und nähen	18 - 25



Über **teresina**

Teresina ist ein Rollkragenpullover mit angedeuteten Fledermausärmeln. Er kann mit oder ohne Reißverschluss am Kragen genäht werden. Teresina kann nach Wunsch zum cropped Pulli gekürzt werden.

Das Schnittmuster umfasst die Größen 34 – 56

Maßtabelle

Die folgende Tabelle dient der Größenwahl. Dabei ist das Maß des Brustumfangs für die Wahl der richtigen Größe entscheidend. Ist dein Hüftumfang eine Größe oder mehr größer, als dein Brustumfang, dann passe den Schnitt ab der Taille bitte an die nächst größere Größe an. Ein Tutorial zum Anpassen findest du hier: <https://erbsuende.com/2019/10/17/tutorial-schnittmuster-groessenanpassung/>

Größe	34	36	38	40	42	44	46	48	50	52	54	56
Brustumfang	bis 90cm	bis 94cm	bis 98cm	bis 102cm	bis 106cm	bis 111cm	bis 116cm	bis 121cm	bis 126cm	bis 130cm	bis 135cm	bis 140cm
Taille	bis 80cm	bis 86cm	bis 90cm	bis 94cm	bis 98cm	bis 102cm	bis 106cm	bis 110cm	bis 114cm	bis 119cm	bis 123cm	bis 126cm
Hüftumfang	bis 90cm	bis 93cm	bis 97cm	bis 100cm	bis 105cm	bis 110cm	bis 115cm	bis 120cm	bis 125cm	bis 130cm	bis 135cm	bis 140cm

Stoffempfehlung

Für die Variante mit Reißverschluss eignen sich dickere, dehnbare Stoffe wie Sweat, Strick, Fleece, Jaquard, French Terry, etc. Lässt du den Reißverschluss weg, kannst du auch dünnere Stoffe wie Jersey, Viskosejersey und dehnbaren Funktionsstoff verwenden.

Stoffmenge

Größe	34	36	38	40	42	44	46	48	50	52	54	56
Stofflänge	1,5m	1,5m	1,5m	1,8m	1,8m	2m	2m	2m	2,2m	2,2m	2,5m	2,5m

Naht- und Saumzugaben

Das Schnittmuster enthält keine Naht- und Saumzugaben, diese müssen beim Zuschneiden individuell hinzugefügt werden.

Benötigtes Material

- Stoff (s.o.)
- Optional Kordel und Ösen für den Tunnelzug am Saum
- Optional Endlosreißverschluss max. 72cm lang
- Klebeband zum Zusammenkleben des Schnittmusters
- Schere, Maßband, Stecknadeln oder Klammern
- Nähmaschine, Overlock/Coverlock (falls vorhanden), Bügeleisen

Wichtige Hinweise

- Vor dem Zuschneiden lies bitte zunächst die gesamte Anleitung!
- Zum korrekten Öffnen und Drucken des Schnittmusters verwende bitte den aktuellen Adobe Acrobat Reader.
- Bei der Druckeinstellung achte darauf, dass entweder 100% oder „ohne Seitenanpassung“ eingestellt ist.

Rechtliche Hinweise:

Alle Rechte an diesem ebook liegen bei Ilka Matthiessen.

Dieser Schnitt darf für private Zwecke und zur Anfertigung von bis zu 20 Exemplaren auch zum gewerblichen Verkauf verwendet werden.

Die Massenproduktion von nach diesem ebook gefertigten Kleidungsstücken sowie Weitergabe oder -verkauf, Tausch, Kopie, Abdruck oder Veröffentlichung (auch teilweise) dieses ebooks sind ausdrücklich untersagt.

Beim Verkauf der nach diesem ebook angefertigten Kleidungsstücke ist Folgendes anzugeben: **genäht nach dem ebook teresina von erbsünde®**



Teresina mit Reißverschluss zuschneiden

Klebe das Vorderteil und das seitliche Vorderteil zu einem Schnittteil zusammen.

Möchtest du einen cropped Pulli nähen, so miss an dir die gewünschte Länge ab, beginnend auf der Schulter. Rechne 3cm für den Tunnelzug dazu und kürze das Schnittmuster entsprechend.



Falte den Stoff links auf links zusammen. Lege das Schnittteil für das Vorderteil mit der Markierung „Vordere Mitte/ Bruch“ an die Kante. Schneide das Schnittteil 1x im Bruch zu.

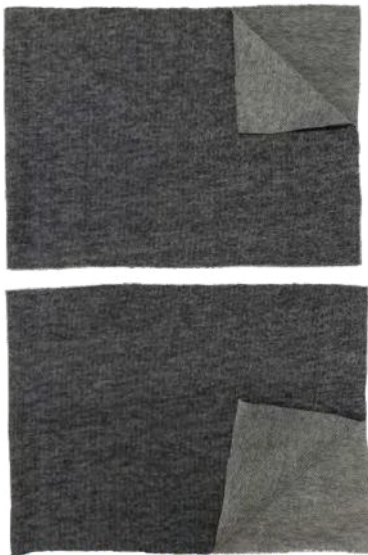


Falte den Stoff links auf links zusammen und lege das Schnittteil für das Rückteil mit der Markierung „Hintere Mitte/ Bruch“ an die Kante. Schneide das Schnittteil 1x im Bruch zu.

Schneide die Ärmel 2x im Stoffbruch zu.



Schneide den Kragen 2x im Stoffbruch zu.



Schneide jetzt das Schnittteil für das seitliche Vorderteil wieder vom Vorderteil ab.

Lege das Schnittteil für das seitliche Vorderteil auf die Seite des Vorderteils an der du den Reißverschluss haben möchtest.

Schneide das Vorderteil entlang der diagonalen Linie auseinander. Hier wird keine Nahtzugabe benötigt.



So sieht dein Vorderteil jetzt aus.



Teresina mit Reißverschluss nähen

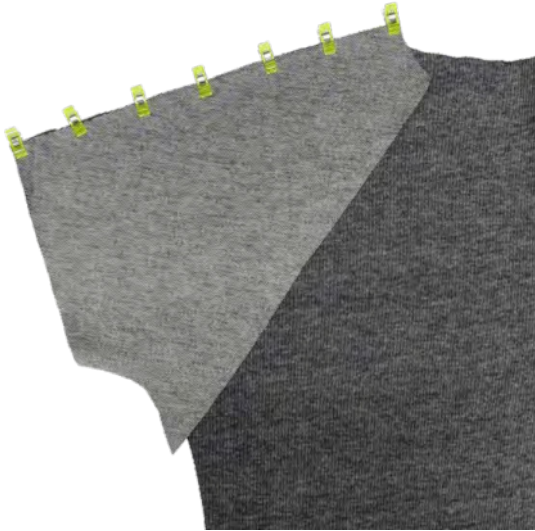
Nimm das Rückenteil zur Hand und lege es mit der rechten Stoffseite nach oben vor dich hin.



Nimm jetzt das seitliche Vorderteil zur Hand.



Lege das seitliche Vorderteil rechts auf rechts auf das Rückenteil. Stecke die Schulterkanten zusammen und schließe die Naht.



Wiederhole das Ganze mit dem Vorderteil. Lege das Vorderteil rechts auf rechts auf das Rückenteil. Stecke die Schulterkanten aufeinander und schließe die Naht.



Lege den Pullover aufgeklappt vor dich hin, mit der rechten Stoffseite nach oben. So sieht dein Halsausschnitt jetzt aus.





Nimm nun das erste Teil des Rollkragens zur Hand.



Stecke es rechts auf rechts an die Kante des Halsausschnittes und schließe die Naht.
Ignoriere beim Stecken die Markierungen für die vordere Mitte des Kragens.



Klappe den Rollkragen nach oben und nimm den zweiten Teil des Rollkragens zur Hand.

Lege den zweiten Rollkragen rechts auf rechts auf den ersten.
Stecke die Oberkanten aufeinander und schließe die Naht.



Klappe den zweiten Teil des Rollkragens nach oben. Dämpfe die Naht.
So sieht dein Pulli jetzt aus.



Nimm jetzt den Reißverschluss zur Hand.

Bitte verstärke den Stoff auf keinen Fall mit Vlieseline, da der Reißverschluss sonst zu steif wird und beult.





Da du Endlosreißverschluss verwendest, musst du an den oberen Enden einen Abschluss nähen.

Dazu öffne den Reißverschluss oben ein Stück.

Schneide dann zwei 5cm lange Streifen Schrägband zu. Du kannst anstelle des Schrägbands auch Streifen aus deinen Pulloverstoff verwenden.



Lege das Schrägband unter das obere Ende des Reißverschlusses. Der Reißverschluss endet genau an der Falz des Schrägbandes.



Falte das Schrägband über den Reißverschluss. Das Ende des Reißverschlusses liegt jetzt zwischen dem Schrägband.

Klappe dann das gefaltete Schrägband nach hinten um die Kante des Reißverschlusses.
Stecke das Schrägband fest.



Fixiere das Schrägband mit ein paar Stichen der Nähmaschine.

Wiederhole das Ganze mit dem anderen oberen Enden des Reißverschlusses.



Stecke jetzt den vorbereiteten Reißverschluss an die Kante des Vorderteils.
Der Reißverschluss endet oben genau an der Naht der beiden Rollkragenteile.





Nähe den Reißverschluss mit dem Reißverschluss-Füsschen der Nähmaschine an.
Lege dein Vorderteil mit der rechten Stoffseite nach oben vor dich hin.
Achte darauf, dass die Zähnnchen des Reißverschlusses nach innen zeigen und nicht zur Außenkante.



Falte den zweiten, oberen Rollkragen rechts auf rechts nach unten.
Die Nahtzugabe des zweiten Kragens steht an der Unterkante über die Naht zwischen Rollkragen und Vorderteil hinaus.



Der Reißverschluss liegt zwischen beiden Stofflagen.
Stecke die Kanten der Rollkragen zusammen und schließe die Naht.
Verwende wieder das Reißverschluss-Füsschen deiner Nähmaschine.



Wende den Rollkragen, so dass er jetzt links auf links liegt. So sieht die eine Seite des Reißverschlusses jetzt aus.



Wiederhole das Ganze mit der anderen Seite des Reißverschlusses.



So sieht dein Vorderteil von der linken Seite aus.



Klappe den Rollkragen um, so dass er rechts auf rechts auf dem Vorderteil liegt. Stecke die Unterkante des inneren Rollkragens auf die Naht, die den äußeren Rollkragen und das Vorderteil verbindet.



Die Nahtzugabe des inneren Rollkragens liegt auf der vorhandenen Naht. Nähe den inneren Rollkragen fest, indem du ihn genau auf der vorhandenen Naht feststeppst.



So sieht dein Pullover jetzt von der linken Seite aus.



Wenn dein Reißverschluss nicht bis zur Seitennaht geht, steckst du die Kanten des seitlichen Vorderteils und des Vorderteils unterhalb des Reißverschlusses rechts auf rechts zusammen.
Schließe die Naht.
Das untere Ende des Reißverschlusses wird hierbei mit festgenäht.



Lege jetzt den Pulli aufgeklappt mit der rechten Stoffseite nach oben vor dich hin.
Nimm nun den ersten Ärmel zur Hand.



Lege den Ärmel rechts auf rechts auf den Pullover. Achte darauf, dass die Mitte des Ärmels genau auf die Schulternaht trifft.
Stecke die Kanten zusammen und schließe die Naht.
Wiederhole das Ganze mit dem anderen Ärmel.

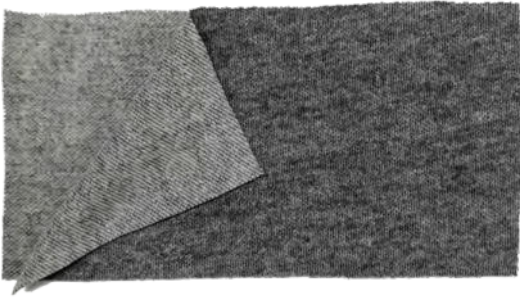


Lege nun den Pullover rechts auf rechts zusammen.
Stecke die Unterarm- und Seitenkanten aufeinander und schlieÙe die Naht in einem durch.
Wiederhole das Ganze auf der anderen Seite.

So sieht dein Pullover jetzt aus.



Wenn du die Ärmel säumen möchtest, stecke die Saumzugabe am Ärmel nach innen um und steppe sie mit einem elastischen Stich fest.
Wiederhole das Ganze mit dem anderen Ärmel.



Wenn du die Ärmel mit Bündchen nähen möchtest, schneide dir zwei Rechtecke zu. Die Länge errechnest du, indem du den Umfang des Ärmelsaums misst und diesen dann $\times 0,8$ rechnest. Die Höhe kannst du frei wählen, je nach dem, wie lang deine Bündchen werden sollen. Hier sind es 12cm in der Höhe, das fertige Bündchen wird also nach Abzug der Nahtzugabe etwa 5cm hoch.



Falte das Bündchen rechts auf rechts zusammen und stecke die kurzen Kanten aufeinander. Schließe die Naht und wiederhole das Ganze mit dem anderen Bündchen.



Markiere dir jeweils die Viertel am Ärmelsaum und am Bündchen.



Ziehe das Bündchen rechts auf rechts über den Ärmelsaum.
Stecke das Bündchen gleichmäßig gedehnt entsprechend der Markierungen fest und achte unbedingt darauf, dass die Bündchennaht auf die Unterarmnaht trifft. Schließe die Naht und wiederhole das Ganze mit dem anderen Ärmel.



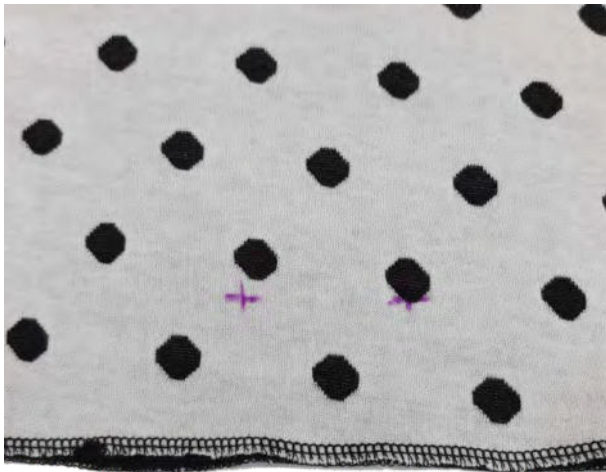
Wenn du deinen Pullover einfach säumen möchtest, stecke die Saumzugabe nach innen um und steppe sie mit einem elastischen Stich fest.

Dein Pullover ist fertig.





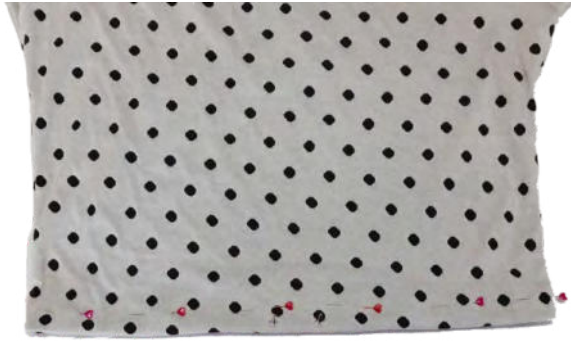
Wenn du deinen Pullover mit Tunnelzug nähen möchtest, versäubere die Unterkante des Pullovers rundherum.



Übertrage die Position für die Löcher des Kordeldurchzugs aus dem Schnittmuster. Du kannst natürlich die Ösen auch seitlich anbringen.



Nähe jeweils ein Knopfloch an die markierten Positionen. Achte darauf, dass die Größe der Knopflöcher zu der Kordel passt die du einziehen möchtest. Alternativ kannst du natürlich auch Ösen an den markierten Positionen anbringen.



Klappe die Unterkante des Pullovers nach innen um und stecke sie fest.
Nähe die Unterkante rundherum fest.



Ziehe die Kordel mit Hilfe einer Sicherheitsnadel durch den Tunnelzug.
Dein Pullover ist fertig.



Teresina ohne Reißverschluss zuschneiden und nähen

Klebe die Schnittteile für das Vorderteil und das seitliche Vorderteil zusammen.

Schneide das Vorder- und das Rückenteil jeweils 1x im Bruch zu.



Schneide die Ärmel 2x im Stoffbruch zu.



Schneide den Rollkragen 2x im Stoffbruch zu.





Lege das Rückenteil mit der rechten Stoffseite nach oben vor dich hin.
Lege das Vorderteil rechts auf rechts darauf.
Stecke die Schulterkanten zusammen und schließe die Nähte.



Lege den Pullover aufgeklappt vor dich hin.
Lege den ersten Ärmel rechts auf rechts auf den Pullover. Stecke die Mitte der Ärmeloberkante genau auf die Schulternaht.



Stecke den Ärmel an die Kante und schließe die Naht.
Wiederhole das Ganze mit dem anderen Ärmel.

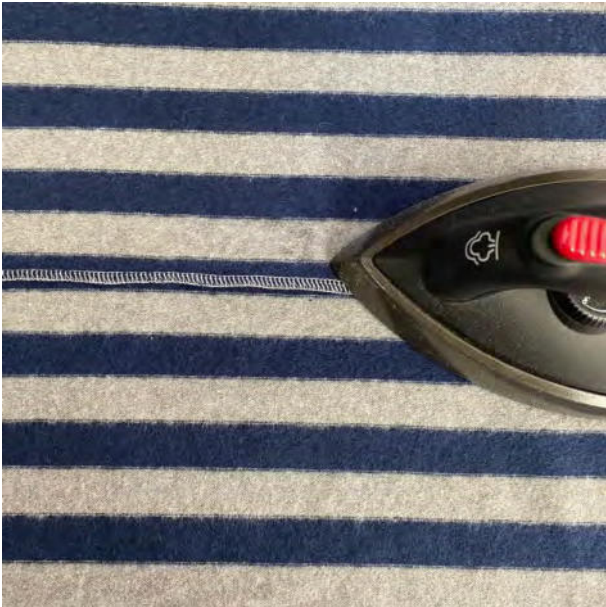


Falte den Pulli rechts auf rechts zusammen.
Stecke die Seiten- und Unterarmkanten aufeinander und schlieÙe die Naht in einem durch.

So sieht dein Pullover jetzt aus.



Nimm nun die beiden Teile für den Rollkragen zur Hand.
Lege den ersten Rollkragen mit der rechten Stoffseite nach oben vor dich hin.
Lege den zweiten Rollkragen rechts auf rechts darauf.
Stecke die Oberkanten aufeinander und schlieÙe die Naht.



Bügle die Naht.



Falte den Rollkragen im Fadenlauf rechts auf rechts zusammen.
Stecke die Kanten aufeinander und schließe die Naht.



Falte den Rollkragen links auf links zusammen.

So sieht dein Kragen jetzt aus. Die gebügelte Naht bildet die Oberkante.



Markiere am Halsausschnitt des Pullovers die vordere und die hintere Mitte.



Lege die Markierungen genau aufeinander. So findest du die Viertel des Halsausschnittes.
Markiere die Viertel ebenfalls.



Markiere dir nun auch die Viertel an der Unterkante des Rollkragens.



Jetzt wird der Kragen an den Halsausschnitt gesteckt.



Ziehe den Kragen rechts auf rechts über den Pullover. Stecke den Kragen auf den Halsausschnitt. Achte unbedingt darauf, dass alle Markierungen aufeinander treffen.
Die Naht des Kragens markiert die hintere Mitte.



Schließe die Naht und klappe den Kragen nach oben.



So sieht dein Pullover jetzt aus.

Säume jetzt noch die Ärmel und nähe den Tunnelzug am Saum wie oben beschrieben.



Dein Pullover ist fertig.