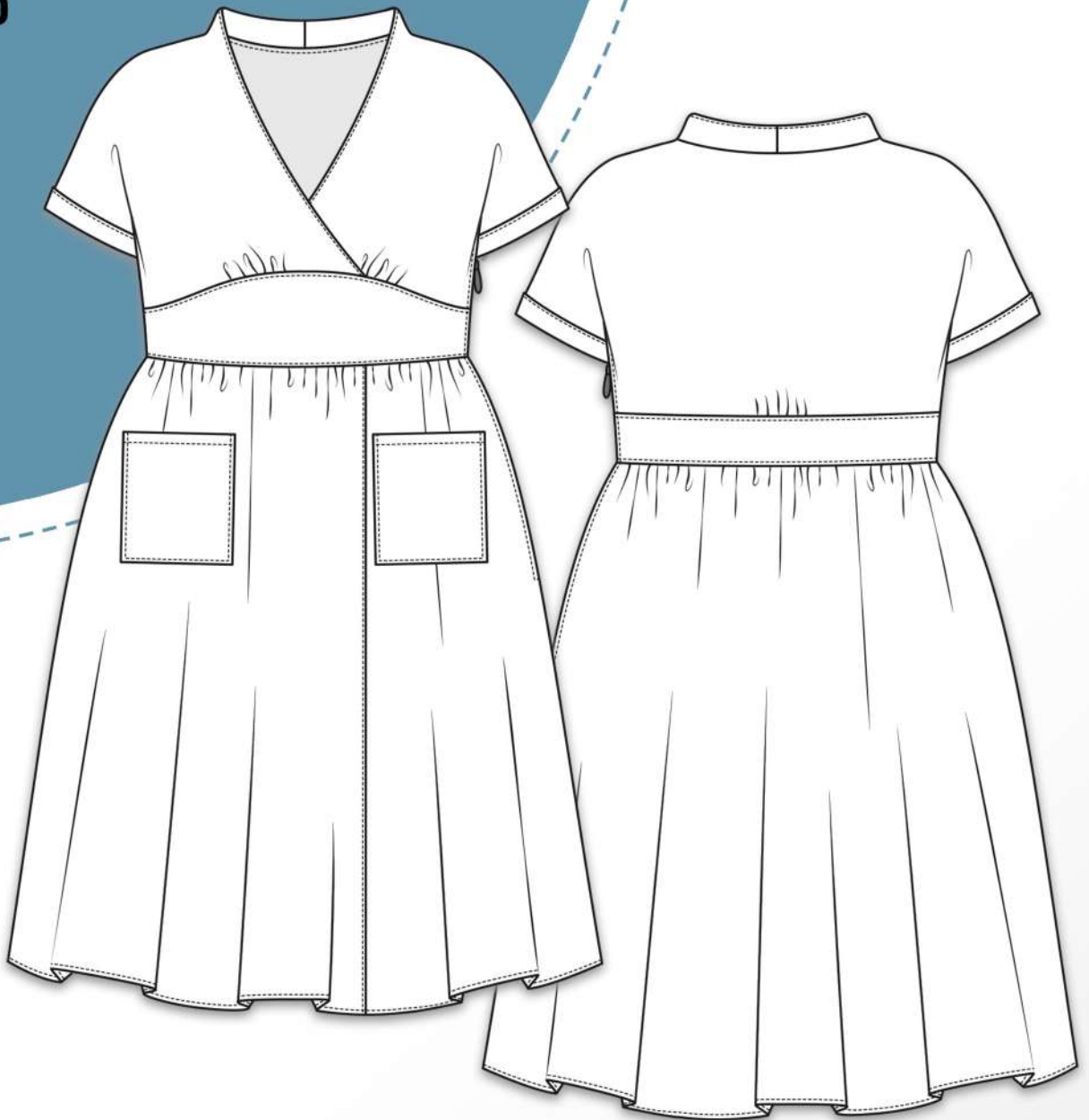


tulipa

34 - 56

erbsünde



schnittmuster



sewing pattern

Vorwort

Ich freue mich sehr, dass du dich für ein Schnittmuster von erbsünde entschieden hast.

Seit 2013 stecke ich viel Herzblut in die Umsetzung von Schnittmustern für Damen, Herren und Kinder. Kein Körper ist geformt wie der andere und oftmals sitzt Kaufkleidung nicht optimal. Wir wollen weg von 08/15 Outfits, hin zu individuellen Oberteilen, Kleidern, Jacken, Mänteln und Hosen, die aus selbstgewählten Wunschstoffen – auch in großen Konfektionsgrößen und langen Längen - angefertigt werden können. Jedes Schnittmuster kann nach Wunsch angepasst werden und ist durch zahlreiche Varianten sehr wandelbar.

Mit diesem Schnittmuster erweiterst du deine Garderobe durch Lieblingsteile, in denen du dich wohlfühlst und die dich als schöne und doch bequeme Kleidungsstücke durch deinen Tag begleiten.

Die ausführliche, bebilderte Anleitung hilft dir bei der Anfertigung - Schritt-für-Schritt vom Zuschneiden des Stoffes bis zur Fertigstellung des Kleidungsstückes. Sicherlich ist das ein oder andere dabei, was du noch nicht ausprobiert hast, aber auch hier kannst du mit Hilfe der Anleitung dazulernen und dein Hobby – das Nähen – weiter perfektionieren.

Auf meiner Seite findest du unter www.erbsuende.com (dort: DIY) zahlreiche Tutorials und Anleitungen für Pattern Hacks und Schnittabwandlungen.

Bei Fragen kannst du mir gerne eine Mail an info@erbsuende.com schreiben.

Ich wünsche dir viel Freude mit deinem neuen Schnittmuster,
Deine Ilka

Impressum

© erbsünde Ilka Matthiessen

Jahr der Veröffentlichung: 2024

Autor/Ersteller/Rechteinhaber: Ilka Matthiessen

Lektorat/Korrektur: Ilka Matthiessen

Das Werk, einschließlich seiner Teile, ist urheberrechtlich geschützt und darf nicht weiter gegeben werden. Jede Verwertung ist ohne Zustimmung des Autors unzulässig und ausdrücklich untersagt. Dies gilt insbesondere für die (auch teilweise) elektronische oder sonstige Vervielfältigung, Übersetzung, Weitergabe, Verbreitung und öffentliche Zugänglichmachung.

Alle Rechte liegen bei
Ilka Matthiessen
erbsünde
Karlsbader Str. 8
80937 München
info@erbsuende.com



tulipa

Inhaltsverzeichnis

| | |
|---|---------|
| Titel | |
| Vorwort, Impressum | |
| Materialblatt, Stoffmenge, benötigtes Material, wichtige Hinweise | 1 |
| Varianten | 2 |
| Tulipa mit Reißverschluss zuschneiden | 3 - 6 |
| Tulipa mit Reißverschluss nähen | 6 - 40 |
| Gesmokten Bund nähen | 24 - 25 |
| Tulipa geknöpft zuschneiden | 41 - 44 |
| Tulipa geknöpft nähen | 44 - 57 |



Über tulipa

Tulipa ist ein schönes, feminines Kleid im 50er Jahre Stil, mit weit fallendem Rock, betontem Decoletée und schmaler Taille. Es hat kurze, überschrittene Ärmel, eine breite Taillempasse, große aufgesetzte Taschen und einen überlappenden Vorderrock.

Das Oberteil mit Kimonokragen im Wickellook ist gefüttert. Tulipa kann mit seitlichem Reißverschluss oder vorne geknöpftem Bund genäht werden. Wer es flexibler in der Taille wünscht, kann den Bund im Rücken smoken, so dass er im Sitzen nachgibt.

Körpermaßtabelle

Die folgende Tabelle dient der Größenwahl. Dabei ist das Maß des Taillenumfangs für die Wahl der richtigen Größe entscheidend. Achtung: Das Kleid passt **bis K rbchengr ße D**, da der Ausschnitt sonst aufspringt.

| Größe | 34 | 36 | 38 | 40 | 42 | 44 | 46 | 48 | 50 | 52 | 54 | 56 |
|-------------|----------|----------|----------|-----------|-----------|-----------|-----------|-----------|-----------|-----------|-----------|-----------|
| Brustumfang | bis 90cm | bis 94cm | bis 98cm | bis 102cm | bis 106cm | bis 111cm | bis 116cm | bis 121cm | bis 126cm | bis 130cm | bis 135cm | bis 140cm |
| Taille | bis 72cm | bis 78cm | bis 82cm | bis 86cm | bis 90cm | bis 94cm | bis 98cm | bis 104cm | bis 110cm | bis 116cm | bis 122cm | bis 128cm |
| Hüftumfang | bis 90cm | bis 93cm | bis 97cm | bis 100cm | bis 105cm | bis 110cm | bis 115cm | bis 120cm | bis 125cm | bis 130cm | bis 135cm | bis 140cm |

Stoffempfehlung

Zum Vernähen eignen sich leichte, aber auch festere Webware Stoffe mit Stand, wie Baumwolle, Chambray, Popeline, Wax-Stoffe, Baumwoll-Hanf etc.

Stoffmenge bei einer Stoffbreite von 1,45m

| Größe | 34 | 36 | 38 | 40 | 42 | 44 | 46 | 48 | 50 | 52 | 54 | 56 |
|------------|------|------|------|------|------|------|------|----|----|----|------|------|
| Stofflänge | 2,5m | 2,5m | 2,5m | 2,5m | 2,8m | 2,8m | 2,8m | 3m | 3m | 3m | 3,5m | 3,5m |

Naht- und Saumzugaben

Das Schnittmuster enthält keine Naht- und Saumzugaben, diese müssen beim Zuschneiden individuell hinzugefügt werden.

Benötigtes Material

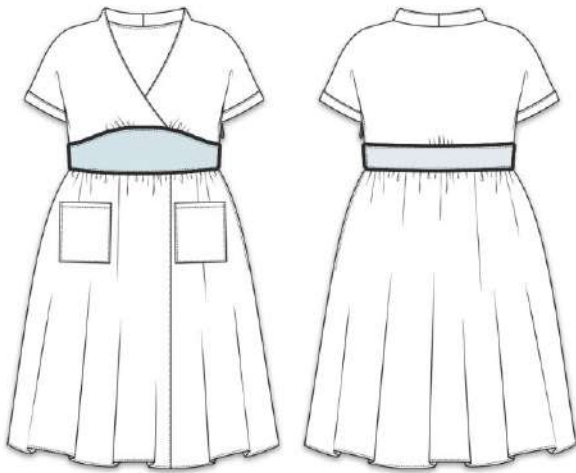
- Stoff (s.o.)
- entweder Nahtverdeckter Reißverschluss, 20 - 30cm lang
- oder 2 große Knöpfe und 2 Druckknöpfe
- evtl. Gummifaden zum Smoken
- Klebeband zum Zusammenkleben des Schnittmusters
- Schere, Maßband, Stecknadeln oder Klammern
- Nähmaschine, Overlock/Coverlock (falls vorhanden), Bügeleisen

Wichtige Hinweise

- Vor dem Zuschneiden lies bitte zunächst die gesamte Anleitung!
- Zum korrekten Öffnen und Drucken des Schnittmusters verwende bitte den aktuellen Adobe Acrobat Reader.
- Bei der Druckeinstellung achte darauf, dass entweder 100% oder „ohne Seitenanpassung“ eingestellt ist.

Rechtliche Hinweise

Alle Rechte an diesem Schnittmuster liegen bei Ilka Matthiessen, erbsünde. Der Schnitt darf für private Zwecke genutzt werden. Bei einergewerblichen Nutzung des Schnittmusters dürfen ohne Lizenz maximal bis zu 20 fertige Kleidungsstücke insgesamt angefertigt und verkauft werden. Für die gewerbliche Anfertigung von mehr als 20 Kleidungsstücken muss zuvor eine Gewerbelizenz auf www.erbsuende.com erworben werden. Die Massenproduktion von nach diesem Schnittmuster gefertigten Kleidungsstücken ist untersagt. Die Weitergabe, der Weiterverkauf, Tausch, Kopie, Abdruck oder (teilweise) Veröffentlichung dieses Schnittmusters sind ausdrücklich untersagt – diese Verletzungen des Urheberrechts haben empfindlichen Geldstrafen zur Folge. Beim Verkauf der nach diesem Schnittmuster gefertigten Kleidungsstücke ist anzugeben: **Genäht nach einem Schnittmuster von erbsünde.**



Varianten

Geschlossenes Kleid mit seitlichem Reißverschluss.

Der Vordere Bund wird im Stoffbruch zugeschnitten (Schnittteil in der vorderen Mitte umfalten).

Der hintere Bund ist glatt (Schnittteil Bund hinten).



Geschlossenes Kleid mit seitlichem Reißverschluss und gesmoktem Bund hinten.

Der Vordere Bund wird im Stoffbruch zugeschnitten (Schnittteil in der vorderen Mitte umfalten).

Der hintere Bund ist gesmocht (Schnittteil Bund hinten gesmocht).



Gewickeltes Kleid mit Knöpfen.

Der vordere Bund wird wie im Schnittmuster zugeschnitten.

Der hintere Bund ist glatt (Schnittteil Bund hinten).

ACHTUNG: Der gesmochte Bund ist bei dieser Variante NICHT möglich!

Rechtliche Hinweise

Alle Rechte an diesem Schnittmuster liegen bei Ilka Matthiessen, erbsünde. Der Schnitt darf für private Zwecke genutzt werden. Bei einergewerblichen Nutzung des Schnittmusters dürfen ohne Lizenz maximal bis zu 20 fertige Kleidungsstücke insgesamt angefertigt und verkauft werden. Für die gewerbliche Anfertigung von mehr als 20 Kleidungsstücken muss zuvor eine Gewerbelizenz auf www.erbsuende.com erworben werden. Die Massenproduktion von nach diesem Schnittmuster gefertigten Kleidungsstücken ist untersagt. Die Weitergabe, der Weiterverkauf, Tausch, Kopie, Abdruck oder (teilweise) Veröffentlichung dieses Schnittmusters sind ausdrücklich untersagt – diese Verletzungen des Urheberrechts haben empfindlichen Geldstrafen zur Folge. Beim Verkauf der nach diesem Schnittmuster gefertigten Kleidungsstücke ist anzugeben: **Genäht nach einem Schnittmuster von erbsünde.**

**Tulipa mit Reißverschluss zuschneiden**

Falte den Stoff links auf links zusammen. Lege das Schnittteil für das Vorderteil darauf und schneide das Vorderteil 1x in doppelter Stofflage zu.

Versäubere die Schnittteile.



Falte den Stoff links auf links zusammen. Lege das Schnittteil für das Vorderteil Futter darauf und schneide das Vorderteil Futter 1x in doppelter Stofflage zu.

Versäubere die Schnittteile.



Falte den Stoff links auf links zusammen. Lege das Schnittteil für das Rückenteil mit der Markierung „hintere Mitte/ Stoffbruch“ an die Bruchkante des Stoffes. Schneide das Rückenteil 1x im Stoffbruch zu.

Versäubere das Schnittteil.

Rechtliche Hinweise

Alle Rechte an diesem Schnittmuster liegen bei Ilka Matthiessen, erbsünde. Der Schnitt darf für private Zwecke genutzt werden. Bei einergewerblichen Nutzung des Schnittmusters dürfen ohne Lizenz maximal bis zu 20 fertige Kleidungsstücke insgesamt angefertigt und verkauft werden. Für die gewerbliche Anfertigung von mehr als 20 Kleidungsstücken muss zuvor eine Gewerbelizenz auf www.erbsuende.com erworben werden. Die Massenproduktion von nach diesem Schnittmuster gefertigten Kleidungsstücken ist untersagt. Die Weitergabe, der Weiterverkauf, Tausch, Kopie, Abdruck oder (teilweise) Veröffentlichung dieses Schnittmusters sind ausdrücklich untersagt – diese Verletzungen des Urheberrechts haben empfindlichen Geldstrafen zur Folge. Beim Verkauf der nach diesem Schnittmuster gefertigten Kleidungsstücke ist anzugeben: **Genäht nach einem Schnittmuster von erbsünde.**



Schneide das Rückenteil Futter 1x im Stoffbruch zu.

Versäubere das Schnittteil.



Schneide den Rock hinten 1x im Stoffbruch zu.

Versäubere das Schnittteil.



Der Rock vorn wird 1x in doppelter Stofflage zugeschnitten. An der geraden Kante sowie an der Unterkante wird eine Saumzugabe benötigt, an den anderen Kanten nur einen Nahtzugabe.

Versäubere die Schnittteile.

Rechtliche Hinweise

Alle Rechte an diesem Schnittmuster liegen bei Ilka Matthiessen, erbsünde. Der Schnitt darf für private Zwecke genutzt werden. Bei einergewerblichen Nutzung des Schnittmusters dürfen ohne Lizenz maximal bis zu 20 fertige Kleidungsstücke insgesamt angefertigt und verkauft werden. Für die gewerbliche Anfertigung von mehr als 20 Kleidungsstücken muss zuvor eine Gewerbelizenz auf www.erbsuende.com erworben werden. Die Massenproduktion von nach diesem Schnittmuster gefertigten Kleidungsstücken ist untersagt. Die Weitergabe, der Weiterverkauf, Tausch, Kopie, Abdruck oder (teilweise) Veröffentlichung dieses Schnittmusters sind ausdrücklich untersagt – diese Verletzungen des Urheberrechts haben empfindlichen Geldstrafen zur Folge. Beim Verkauf der nach diesem Schnittmuster gefertigten Kleidungsstücke ist anzugeben: **Genäht nach einem Schnittmuster von erbsünde.**



Falte das Schnittteil für den vorderen Bund an der Linie „vordere Mitte“ um. Schneide dann den Bund vorn 2x im Stoffbruch zu.

Versäubere die Schnittteile.



Wähle aus den Schnittteilen für den hinteren Bund (gesmokt oder glatt) die gewünschte Variante. Schneide den gewählten Bund hinten 1x in doppelter Stofflage zu.

Versäubere die Schnittteile.



Die Blende Ärmel wird 1x in doppelter Stofflage zugeschnitten.

Versäubere die Schnittteile.



Rechtliche Hinweise

Alle Rechte an diesem Schnittmuster liegen bei Ilka Matthiessen, erbsünde. Der Schnitt darf für private Zwecke genutzt werden. Bei einergewerblichen Nutzung des Schnittmusters dürfen ohne Lizenz maximal bis zu 20 fertige Kleidungsstücke insgesamt angefertigt und verkauft werden. Für die gewerbliche Anfertigung von mehr als 20 Kleidungsstücken muss zuvor eine Gewerbelizenz auf www.erbsuende.com erworben werden. Die Massenproduktion von nach diesem Schnittmuster gefertigten Kleidungsstücken ist untersagt. Die Weitergabe, der Weiterverkauf, Tausch, Kopie, Abdruck oder (teilweise) Veröffentlichung dieses Schnittmusters sind ausdrücklich untersagt – diese Verletzungen des Urheberrechts haben empfindlichen Geldstrafen zur Folge. Beim Verkauf der nach diesem Schnittmuster gefertigten Kleidungsstücke ist anzugeben: **Genäht nach einem Schnittmuster von erbsünde.**



Die Tasche wird 1x in doppelter Stofflage zugeschnitten. Gib an der Oberkante der Tasche eine Saumzugabe, an den anderen Kanten nur Nahtzugabe.

Versäubere die Schnittteile.



Tulipa mit Reißverschluss nähen

Nimm das erste Vorderteil zur Hand und lege es mit der rechten Stoffseite nach oben vor dich hin.



Lege das zweite Vorderteil rechts auf rechts darauf.
Stecke die kurzen Kanten des Kragens zusammen.

Rechtliche Hinweise

Alle Rechte an diesem Schnittmuster liegen bei Ilka Matthiessen, erbsünde. Der Schnitt darf für private Zwecke genutzt werden. Bei einergewerblichen Nutzung des Schnittmusters dürfen ohne Lizenz maximal bis zu 20 fertige Kleidungsstücke insgesamt angefertigt und verkauft werden. Für die gewerbliche Anfertigung von mehr als 20 Kleidungsstücken muss zuvor eine Gewerbelizenz auf www.erbsuende.com erworben werden. Die Massenproduktion von nach diesem Schnittmuster gefertigten Kleidungsstücken ist untersagt. Die Weitergabe, der Weiterverkauf, Tausch, Kopie, Abdruck oder (teilweise) Veröffentlichung dieses Schnittmusters sind ausdrücklich untersagt – diese Verletzungen des Urheberrechts haben empfindlichen Geldstrafen zur Folge. Beim Verkauf der nach diesem Schnittmuster gefertigten Kleidungsstücke ist anzugeben: **Genäht nach einem Schnittmuster von erbsünde.**

Es werden nur die kurzen geraden Kanten des Kragens zusammen gesteckt.
Schließe die Naht.



Lege dein Vorderteil aufgeklappt mit der rechten Stoffseite nach oben vor dich hin.



Schiebe die beiden Vorderteile so zusammen, dass das Rückenteil an die entstehende Kante passt. Lege dann das Rückenteil zurecht.



Rechtliche Hinweise

Alle Rechte an diesem Schnittmuster liegen bei Ilka Matthiessen, erbsünde. Der Schnitt darf für private Zwecke genutzt werden. Bei einergewerblichen Nutzung des Schnittmusters dürfen ohne Lizenz maximal bis zu 20 fertige Kleidungsstücke insgesamt angefertigt und verkauft werden. Für die gewerbliche Anfertigung von mehr als 20 Kleidungsstücken muss zuvor eine Gewerbelizenz auf www.erbsuende.com erworben werden. Die Massenproduktion von nach diesem Schnittmuster gefertigten Kleidungsstücken ist untersagt. Die Weitergabe, der Weiterverkauf, Tausch, Kopie, Abdruck oder (teilweise) Veröffentlichung dieses Schnittmusters sind ausdrücklich untersagt – diese Verletzungen des Urheberrechts haben empfindlichen Geldstrafen zur Folge. Beim Verkauf der nach diesem Schnittmuster gefertigten Kleidungsstücke ist anzugeben: **Genäht nach einem Schnittmuster von erbsünde.**

Lege das Vorderteil rechts auf rechts auf das Rückenteil.

Stecke den Kragen rechts auf rechts auf den Halsausschnitt des Rückenteils.



Es wird zunächst NUR der Halsausschnitt von Ecke zu Ecke zusammengesteckt.



Schließe die Naht.
Achte darauf, die Nahtzugaben am Anfang und am Ende der Naht frei zu lassen.



Rechtliche Hinweise

Alle Rechte an diesem Schnittmuster liegen bei Ilka Matthiessen, erbsünde. Der Schnitt darf für private Zwecke genutzt werden. Bei einergewerblichen Nutzung des Schnittmusters dürfen ohne Lizenz maximal bis zu 20 fertige Kleidungsstücke insgesamt angefertigt und verkauft werden. Für die gewerbliche Anfertigung von mehr als 20 Kleidungsstücken muss zuvor eine Gewerbelizenz auf www.erbsuende.com erworben werden. Die Massenproduktion von nach diesem Schnittmuster gefertigten Kleidungsstücken ist untersagt. Die Weitergabe, der Weiterverkauf, Tausch, Kopie, Abdruck oder (teilweise) Veröffentlichung dieses Schnittmusters sind ausdrücklich untersagt – diese Verletzungen des Urheberrechts haben empfindlichen Geldstrafen zur Folge. Beim Verkauf der nach diesem Schnittmuster gefertigten Kleidungsstücke ist anzugeben: **Genäht nach einem Schnittmuster von erbsünde.**



Schneide die Nahtzugabe in der Ecke des Vorderteils vorsichtig bis zur Naht ein.



Wiederhole das Ganze auf der anderen Seite.
Achte unbedingt darauf, die Naht NICHT zu verletzen.



Stecke dann die Schulterkanten von Vorder- und Rückenteil aufeinander.

Rechtliche Hinweise

Alle Rechte an diesem Schnittmuster liegen bei Ilka Matthiessen, erbsünde. Der Schnitt darf für private Zwecke genutzt werden. Bei einergewerblichen Nutzung des Schnittmusters dürfen ohne Lizenz maximal bis zu 20 fertige Kleidungsstücke insgesamt angefertigt und verkauft werden. Für die gewerbliche Anfertigung von mehr als 20 Kleidungsstücken muss zuvor eine Gewerbelizenz auf www.erbsuende.com erworben werden. Die Massenproduktion von nach diesem Schnittmuster gefertigten Kleidungsstücken ist untersagt. Die Weitergabe, der Weiterverkauf, Tausch, Kopie, Abdruck oder (teilweise) Veröffentlichung dieses Schnittmusters sind ausdrücklich untersagt – diese Verletzungen des Urheberrechts haben empfindlichen Geldstrafen zur Folge. Beim Verkauf der nach diesem Schnittmuster gefertigten Kleidungsstücke ist anzugeben: **Genäht nach einem Schnittmuster von erbsünde.**

So sieht die gesteckte Ecke aus.



Schließe die Naht.
Wiederhole das Ganze mit der anderen Seite.



So sieht die Verbindung zwischen Vorder- und Rückenteil von der rechten Stoffseite aus.



Rechtliche Hinweise

Alle Rechte an diesem Schnittmuster liegen bei Ilka Matthiessen, erbsünde. Der Schnitt darf für private Zwecke genutzt werden. Bei einergewerblichen Nutzung des Schnittmusters dürfen ohne Lizenz maximal bis zu 20 fertige Kleidungsstücke insgesamt angefertigt und verkauft werden. Für die gewerbliche Anfertigung von mehr als 20 Kleidungsstücken muss zuvor eine Gewerbelizenz auf www.erbsuende.com erworben werden. Die Massenproduktion von nach diesem Schnittmuster gefertigten Kleidungsstücken ist untersagt. Die Weitergabe, der Weiterverkauf, Tausch, Kopie, Abdruck oder (teilweise) Veröffentlichung dieses Schnittmusters sind ausdrücklich untersagt – diese Verletzungen des Urheberrechts haben empfindlichen Geldstrafen zur Folge. Beim Verkauf der nach diesem Schnittmuster gefertigten Kleidungsstücke ist anzugeben: **Genäht nach einem Schnittmuster von erbsünde.**



So sieht dein Oberteil jetzt aufgeklappt von der rechten Stoffseite aus.

So sieht dein Oberteil jetzt aus.



Wiederhole das Ganze mit dem Futter des Oberteils.



Rechtliche Hinweise

Alle Rechte an diesem Schnittmuster liegen bei Ilka Matthiessen, erbsünde. Der Schnitt darf für private Zwecke genutzt werden. Bei einergewerblichen Nutzung des Schnittmusters dürfen ohne Lizenz maximal bis zu 20 fertige Kleidungsstücke insgesamt angefertigt und verkauft werden. Für die gewerbliche Anfertigung von mehr als 20 Kleidungsstücken muss zuvor eine Gewerbelizenz auf www.erbsuende.com erworben werden. Die Massenproduktion von nach diesem Schnittmuster gefertigten Kleidungsstücken ist untersagt. Die Weitergabe, der Weiterverkauf, Tausch, Kopie, Abdruck oder (teilweise) Veröffentlichung dieses Schnittmusters sind ausdrücklich untersagt – diese Verletzungen des Urheberrechts haben empfindlichen Geldstrafen zur Folge. Beim Verkauf der nach diesem Schnittmuster gefertigten Kleidungsstücke ist anzugeben: **Genäht nach einem Schnittmuster von erbsünde.**

Lege das Oberteil aufgeklappt mit der rechten Stoffseite nach oben vor dich hin.



Lege das Futter rechts auf rechts darauf. Stecke die Kanten des Ausschnittes zusammen und schließe die Naht.



Büggle dann an der Ausschnittkante die Nahtzugaben zum Futter hin und steppe die Nahtzugaben knappkantig auf das Futter.



Jetzt kommen wir zu den Seitennähten des Oberteils.

Rechtliche Hinweise

Alle Rechte an diesem Schnittmuster liegen bei Ilka Matthiessen, erbsünde. Der Schnitt darf für private Zwecke genutzt werden. Bei einergewerblichen Nutzung des Schnittmusters dürfen ohne Lizenz maximal bis zu 20 fertige Kleidungsstücke insgesamt angefertigt und verkauft werden. Für die gewerbliche Anfertigung von mehr als 20 Kleidungsstücken muss zuvor eine Gewerbelizenz auf www.erbsuende.com erworben werden. Die Massenproduktion von nach diesem Schnittmuster gefertigten Kleidungsstücken ist untersagt. Die Weitergabe, der Weiterverkauf, Tausch, Kopie, Abdruck oder (teilweise) Veröffentlichung dieses Schnittmusters sind ausdrücklich untersagt – diese Verletzungen des Urheberrechts haben empfindlichen Geldstrafen zur Folge. Beim Verkauf der nach diesem Schnittmuster gefertigten Kleidungsstücke ist anzugeben: **Genäht nach einem Schnittmuster von erbsünde.**



Klappe dazu die beiden Stofflagen des äußeren Oberteils nach innen weg.



Lege die beiden Stofflagen des Futters rechts auf rechts aufeinander.



Stecke die Seitenkanten des Futters rechts auf rechts zusammen.

Rechtliche Hinweise

Alle Rechte an diesem Schnittmuster liegen bei Ilka Matthiessen, erbsünde. Der Schnitt darf für private Zwecke genutzt werden. Bei einergewerblichen Nutzung des Schnittmusters dürfen ohne Lizenz maximal bis zu 20 fertige Kleidungsstücke insgesamt angefertigt und verkauft werden. Für die gewerbliche Anfertigung von mehr als 20 Kleidungsstücken muss zuvor eine Gewerbelizenz auf www.erbsuende.com erworben werden. Die Massenproduktion von nach diesem Schnittmuster gefertigten Kleidungsstücken ist untersagt. Die Weitergabe, der Weiterverkauf, Tausch, Kopie, Abdruck oder (teilweise) Veröffentlichung dieses Schnittmusters sind ausdrücklich untersagt – diese Verletzungen des Urheberrechts haben empfindlichen Geldstrafen zur Folge. Beim Verkauf der nach diesem Schnittmuster gefertigten Kleidungsstücke ist anzugeben: **Genäht nach einem Schnittmuster von erbsünde.**



Auf der Seite, wo du den Reißverschluss haben möchtest, werden nur die oberen 4-5cm zusammengesteckt.
Schließe die Naht.



Widerhole das Ganze mit der anderen Seite des Futters.
Hier wird die Seite komplett zusammengesteckt und die Naht komplett geschlossen.



Wende das Oberteil, so dass die linke Stoffseite des äußeren Oberteils außen liegt.

Rechtliche Hinweise

Alle Rechte an diesem Schnittmuster liegen bei Ilka Matthiessen, erbsünde. Der Schnitt darf für private Zwecke genutzt werden. Bei einergewerblichen Nutzung des Schnittmusters dürfen ohne Lizenz maximal bis zu 20 fertige Kleidungsstücke insgesamt angefertigt und verkauft werden. Für die gewerbliche Anfertigung von mehr als 20 Kleidungsstücken muss zuvor eine Gewerbelizenz auf www.erbsuende.com erworben werden. Die Massenproduktion von nach diesem Schnittmuster gefertigten Kleidungsstücken ist untersagt. Die Weitergabe, der Weiterverkauf, Tausch, Kopie, Abdruck oder (teilweise) Veröffentlichung dieses Schnittmusters sind ausdrücklich untersagt – diese Verletzungen des Urheberrechts haben empfindlichen Geldstrafen zur Folge. Beim Verkauf der nach diesem Schnittmuster gefertigten Kleidungsstücke ist anzugeben: **Genäht nach einem Schnittmuster von erbsünde.**

Klappe das Futter nach innen weg.



Auf der Seite mit dem komplett geschlossenen Futter wird die Seitennaht des Oberteils ebenfalls komplett zusammengesteckt und die Naht geschlossen.



Auf der anderen Seite wird ebenfalls nur das obere Stück der Seitenkante zusammengesteckt und diese Naht geschlossen.

Rechtliche Hinweise

Alle Rechte an diesem Schnittmuster liegen bei Ilka Matthiessen, erbsünde. Der Schnitt darf für private Zwecke genutzt werden. Bei einergewerblichen Nutzung des Schnittmusters dürfen ohne Lizenz maximal bis zu 20 fertige Kleidungsstücke insgesamt angefertigt und verkauft werden. Für die gewerbliche Anfertigung von mehr als 20 Kleidungsstücken muss zuvor eine Gewerbelizenz auf www.erbsuende.com erworben werden. Die Massenproduktion von nach diesem Schnittmuster gefertigten Kleidungsstücken ist untersagt. Die Weitergabe, der Weiterverkauf, Tausch, Kopie, Abdruck oder (teilweise) Veröffentlichung dieses Schnittmusters sind ausdrücklich untersagt – diese Verletzungen des Urheberrechts haben empfindlichen Geldstrafen zur Folge. Beim Verkauf der nach diesem Schnittmuster gefertigten Kleidungsstücke ist anzugeben: **Genäht nach einem Schnittmuster von erbsünde.**

Wende dein Oberteil dann auf die rechte Stoffseite.

So sieht dein Oberteil jetzt aus.



Nimm dann die erste Ärmelblende zur Hand und lege sie mit der rechten Stoffseite nach oben vor dich hin.



Falte die Ärmelblende rechts auf rechts zusammen.

Stecke die kurzen Kanten aufeinander und schließe die Naht.

Wiederhole das Ganze mit der anderen Blende.



Rechtliche Hinweise

Alle Rechte an diesem Schnittmuster liegen bei Ilka Matthiessen, erbsünde. Der Schnitt darf für private Zwecke genutzt werden. Bei einergewerblichen Nutzung des Schnittmusters dürfen ohne Lizenz maximal bis zu 20 fertige Kleidungsstücke insgesamt angefertigt und verkauft werden. Für die gewerbliche Anfertigung von mehr als 20 Kleidungsstücken muss zuvor eine Gewerbelizenz auf www.erbsuende.com erworben werden. Die Massenproduktion von nach diesem Schnittmuster gefertigten Kleidungsstücken ist untersagt. Die Weitergabe, der Weiterverkauf, Tausch, Kopie, Abdruck oder (teilweise) Veröffentlichung dieses Schnittmusters sind ausdrücklich untersagt – diese Verletzungen des Urheberrechts haben empfindlichen Geldstrafen zur Folge. Beim Verkauf der nach diesem Schnittmuster gefertigten Kleidungsstücke ist anzugeben: **Genäht nach einem Schnittmuster von erbsünde.**

Falte die Blende in der Höhe links auf links zusammen. Die Naht liegt innen.



Büggle an EINER Kante die Nahtzugabe nach innen um.



Die andere Nahtzugabe bleibt stehen und wird NICHT umgebügelt.



Rechtliche Hinweise

Alle Rechte an diesem Schnittmuster liegen bei Ilka Matthiessen, erbsünde. Der Schnitt darf für private Zwecke genutzt werden. Bei einergewerblichen Nutzung des Schnittmusters dürfen ohne Lizenz maximal bis zu 20 fertige Kleidungsstücke insgesamt angefertigt und verkauft werden. Für die gewerbliche Anfertigung von mehr als 20 Kleidungsstücken muss zuvor eine Gewerbelizenz auf www.erbsuende.com erworben werden. Die Massenproduktion von nach diesem Schnittmuster gefertigten Kleidungsstücken ist untersagt. Die Weitergabe, der Weiterverkauf, Tausch, Kopie, Abdruck oder (teilweise) Veröffentlichung dieses Schnittmusters sind ausdrücklich untersagt – diese Verletzungen des Urheberrechts haben empfindlichen Geldstrafen zur Folge. Beim Verkauf der nach diesem Schnittmuster gefertigten Kleidungsstücke ist anzugeben: **Genäht nach einem Schnittmuster von erbsünde.**



Nimm jetzt das Oberteil wieder zur Hand.



Stecke die Kante der Blende an der die Nahtzugabe NICHT umgebügelt ist rechts auf rechts außen um den Armausschnitt.



Schließe die Naht und klappe die Ärmelblende nach unten um.

Rechtliche Hinweise

Alle Rechte an diesem Schnittmuster liegen bei Ilka Matthiessen, erbsünde. Der Schnitt darf für private Zwecke genutzt werden. Bei einergewerblichen Nutzung des Schnittmusters dürfen ohne Lizenz maximal bis zu 20 fertige Kleidungsstücke insgesamt angefertigt und verkauft werden. Für die gewerbliche Anfertigung von mehr als 20 Kleidungsstücken muss zuvor eine Gewerbelizenz auf www.erbsuende.com erworben werden. Die Massenproduktion von nach diesem Schnittmuster gefertigten Kleidungsstücken ist untersagt. Die Weitergabe, der Weiterverkauf, Tausch, Kopie, Abdruck oder (teilweise) Veröffentlichung dieses Schnittmusters sind ausdrücklich untersagt – diese Verletzungen des Urheberrechts haben empfindlichen Geldstrafen zur Folge. Beim Verkauf der nach diesem Schnittmuster gefertigten Kleidungsstücke ist anzugeben: **Genäht nach einem Schnittmuster von erbsünde.**



So sieht der Ärmel jetzt von der linken Stoffseite aus.
Die Kante mit der umgebügelten Nahtzugabe ist noch lose.



Stecke die Blende von der rechten Stoffseite im Nahtschatten fest.



Achte darauf, die Blende innen immer mit festzustecken.

Rechtliche Hinweise

Alle Rechte an diesem Schnittmuster liegen bei Ilka Matthiessen, erbsünde. Der Schnitt darf für private Zwecke genutzt werden. Bei einergewerblichen Nutzung des Schnittmusters dürfen ohne Lizenz maximal bis zu 20 fertige Kleidungsstücke insgesamt angefertigt und verkauft werden. Für die gewerbliche Anfertigung von mehr als 20 Kleidungsstücken muss zuvor eine Gewerbelizenz auf www.erbsuende.com erworben werden. Die Massenproduktion von nach diesem Schnittmuster gefertigten Kleidungsstücken ist untersagt. Die Weitergabe, der Weiterverkauf, Tausch, Kopie, Abdruck oder (teilweise) Veröffentlichung dieses Schnittmusters sind ausdrücklich untersagt – diese Verletzungen des Urheberrechts haben empfindlichen Geldstrafen zur Folge. Beim Verkauf der nach diesem Schnittmuster gefertigten Kleidungsstücke ist anzugeben: **Genäht nach einem Schnittmuster von erbsünde.**



Nähe die Blende rundherum im Nahtschatten fest.
So sieht die Naht von der rechten Stoffseite aus.



So sieht die angenähte Blende von der linken Stoffseite aus.



Klappe jetzt die Ärmelblende nach oben um.

Rechtliche Hinweise

Alle Rechte an diesem Schnittmuster liegen bei Ilka Matthiessen, erbsünde. Der Schnitt darf für private Zwecke genutzt werden. Bei einergewerblichen Nutzung des Schnittmusters dürfen ohne Lizenz maximal bis zu 20 fertige Kleidungsstücke insgesamt angefertigt und verkauft werden. Für die gewerbliche Anfertigung von mehr als 20 Kleidungsstücken muss zuvor eine Gewerbelizenz auf www.erbsuende.com erworben werden. Die Massenproduktion von nach diesem Schnittmuster gefertigten Kleidungsstücken ist untersagt. Die Weitergabe, der Weiterverkauf, Tausch, Kopie, Abdruck oder (teilweise) Veröffentlichung dieses Schnittmusters sind ausdrücklich untersagt – diese Verletzungen des Urheberrechts haben empfindlichen Geldstrafen zur Folge. Beim Verkauf der nach diesem Schnittmuster gefertigten Kleidungsstücke ist anzugeben: **Genäht nach einem Schnittmuster von erbsünde.**



Büggle die umgeklappte Blende.
Wiederhole das Ganze mit der anderen
Seite.

So sieht dein Oberteil jetzt aus.



Nimm dann den ersten vorderen Bund zur
Hand und lege ihn mit der rechten
Stoffseite nach oben vor dich hin.

Hier wird zunächst der glatte Bund
beschrieben. Für die gesmokte Variante
gehe zu Seite 24.



Rechtliche Hinweise

Alle Rechte an diesem Schnittmuster liegen bei Ilka Matthiessen, erbsünde. Der Schnitt darf für private Zwecke genutzt werden. Bei einergewerblichen Nutzung des Schnittmusters dürfen ohne Lizenz maximal bis zu 20 fertige Kleidungsstücke insgesamt angefertigt und verkauft werden. Für die gewerbliche Anfertigung von mehr als 20 Kleidungsstücken muss zuvor eine Gewerbelizenz auf www.erbsuende.com erworben werden. Die Massenproduktion von nach diesem Schnittmuster gefertigten Kleidungsstücken ist untersagt. Die Weitergabe, der Weiterverkauf, Tausch, Kopie, Abdruck oder (teilweise) Veröffentlichung dieses Schnittmusters sind ausdrücklich untersagt – diese Verletzungen des Urheberrechts haben empfindlichen Geldstrafen zur Folge. Beim Verkauf der nach diesem Schnittmuster gefertigten Kleidungsstücke ist anzugeben: **Genäht nach einem Schnittmuster von erbsünde.**



Lege dann den ersten hinteren Bund rechts auf rechts darauf.
Stecke die kurzen Kanten auf der Seite zusammen, an der auch die Seitennaht des Oberteils geschlossen ist und schließe die Naht.

Die andere Seite, wo der Reißverschluss hinkommt, bleibt OFFEN!

Wiederhole das Ganze mit dem INNEREN Bund. Achte unbedingt darauf, dass dieser GEGENGLEICH genäht werden muss!



Oberteil und Futter werden ab jetzt wie eine Stofflage verarbeitet.
Stecke dazu die Überlappung des Oberteils in der vorderen Mitte zusammen. Nähe dann beide Stofflagen rundherum innerhalb der Nahtzugabe zusammen, damit sie sich nicht mehr verschieben können.



Übertrage die Markierungen zum Kräuseln aus dem Schnittmuster auf das Vorderteil.

Nähe dann mit einem langen Geradstich (maximale Stichelänge) immer zwischen den Markierungen innerhalb der Nahtzugabe eine Kräuselnäht.
ACHTUNG: Die Naht darf NICHT verriegelt werden!

Rechtliche Hinweise

Alle Rechte an diesem Schnittmuster liegen bei Ilka Matthiessen, erbsünde. Der Schnitt darf für private Zwecke genutzt werden. Bei einergewerblichen Nutzung des Schnittmusters dürfen ohne Lizenz maximal bis zu 20 fertige Kleidungsstücke insgesamt angefertigt und verkauft werden. Für die gewerbliche Anfertigung von mehr als 20 Kleidungsstücken muss zuvor eine Gewerbelizenz auf www.erbsuende.com erworben werden. Die Massenproduktion von nach diesem Schnittmuster gefertigten Kleidungsstücken ist untersagt. Die Weitergabe, der Weiterverkauf, Tausch, Kopie, Abdruck oder (teilweise) Veröffentlichung dieses Schnittmusters sind ausdrücklich untersagt – diese Verletzungen des Urheberrechts haben empfindlichen Geldstrafen zur Folge. Beim Verkauf der nach diesem Schnittmuster gefertigten Kleidungsstücke ist anzugeben: **Genäht nach einem Schnittmuster von erbsünde.**



Ziehe dann an den losen Unterfäden bis der Stoff zusammengerafft ist.



Markiere dir zum Kräuseln des Rückenteils die mittleren 10cm. Kräusle diesen Bereich wie oben beschrieben.



Nimm nun den Bund wieder zur Hand. Übertrage die Markierungen für die Kräuselung aus dem Schnittmuster auf die Oberkante des Bundes. Kräusle jetzt die Bereiche am Oberteil jeweils auf die Breite der Markierungen am Bund.

Rechtliche Hinweise

Alle Rechte an diesem Schnittmuster liegen bei Ilka Matthiessen, erbsünde. Der Schnitt darf für private Zwecke genutzt werden. Bei einergewerblichen Nutzung des Schnittmusters dürfen ohne Lizenz maximal bis zu 20 fertige Kleidungsstücke insgesamt angefertigt und verkauft werden. Für die gewerbliche Anfertigung von mehr als 20 Kleidungsstücken muss zuvor eine Gewerbelizenz auf www.erbsuende.com erworben werden. Die Massenproduktion von nach diesem Schnittmuster gefertigten Kleidungsstücken ist untersagt. Die Weitergabe, der Weiterverkauf, Tausch, Kopie, Abdruck oder (teilweise) Veröffentlichung dieses Schnittmusters sind ausdrücklich untersagt – diese Verletzungen des Urheberrechts haben empfindlichen Geldstrafen zur Folge. Beim Verkauf der nach diesem Schnittmuster gefertigten Kleidungsstücke ist anzugeben: **Genäht nach einem Schnittmuster von erbsünde.**

Stecke nun den äußeren Bund rechts auf rechts außen um die Unterkante des Oberteils.
Beginne zunächst an der gerundeten Vorderkante.



Stecke dann den Bund auch rechts auf rechts an die Unterkante des Rückenteils.



Tulipa mit gesmoktem Bund nähen

Möchtest du den Bund im Rücken smoken, so gehe wie folgt vor.

Nimm das erste Schnittteil für den gesmokten hinteren Bund zur Hand.



Rechtliche Hinweise

Alle Rechte an diesem Schnittmuster liegen bei Ilka Matthiessen, erbsünde. Der Schnitt darf für private Zwecke genutzt werden. Bei einergewerblichen Nutzung des Schnittmusters dürfen ohne Lizenz maximal bis zu 20 fertige Kleidungsstücke insgesamt angefertigt und verkauft werden. Für die gewerbliche Anfertigung von mehr als 20 Kleidungsstücken muss zuvor eine Gewerbelizenz auf www.erbsuende.com erworben werden. Die Massenproduktion von nach diesem Schnittmuster gefertigten Kleidungsstücken ist untersagt. Die Weitergabe, der Weiterverkauf, Tausch, Kopie, Abdruck oder (teilweise) Veröffentlichung dieses Schnittmusters sind ausdrücklich untersagt – diese Verletzungen des Urheberrechts haben empfindlichen Geldstrafen zur Folge. Beim Verkauf der nach diesem Schnittmuster gefertigten Kleidungsstücke ist anzugeben: **Genäht nach einem Schnittmuster von erbsünde.**

Nähe jetzt im Abstand von 1cm mehrere Smoknähte parallel zu den langen Kanten des Bundes.



Dazu wickelst du von Hand Gummifaden auf die Unterfadenspule. Achte darauf, den Faden NICHT zu dehnen. Als Oberfaden verwendest du ein ganz normales Nähgarn.

Lege die Spule mit dem Gummifaden ein und stelle einen Zickzackstich ein. Wähle die maximale Stichlänge und nähe nicht zu schnell. Der Stoff rafft sich automatisch. Wiederhole das Ganze mit dem anderen hinteren Bund.



Nimm dann den vorderen Bund zur Hand und lege den gesmokten Bund rechts auf rechts darauf.

Stecke die kurzen Kanten zusammen und schließe die Naht. Die andere Seite bleibt offen für den Reißverschluss.

Wiederhole das Ganze mit dem inneren Bund. Achte darauf, den inneren Bund gegengleich zu arbeiten.



Stecke dann den Bund mit dem gesmokten Rückenteil rechts auf rechts außen um die Unterkante des Oberteils. Gehe jetzt bei beiden Varianten (Bund glatt oder gesmakt) identisch weiter vor.

Rechtliche Hinweise

Alle Rechte an diesem Schnittmuster liegen bei Ilka Matthiessen, erbsünde. Der Schnitt darf für private Zwecke genutzt werden. Bei einergewerblichen Nutzung des Schnittmusters dürfen ohne Lizenz maximal bis zu 20 fertige Kleidungsstücke insgesamt angefertigt und verkauft werden. Für die gewerbliche Anfertigung von mehr als 20 Kleidungsstücken muss zuvor eine Gewerbelizenz auf www.erbsuende.com erworben werden. Die Massenproduktion von nach diesem Schnittmuster gefertigten Kleidungsstücken ist untersagt. Die Weitergabe, der Weiterverkauf, Tausch, Kopie, Abdruck oder (teilweise) Veröffentlichung dieses Schnittmusters sind ausdrücklich untersagt – diese Verletzungen des Urheberrechts haben empfindlichen Geldstrafen zur Folge. Beim Verkauf der nach diesem Schnittmuster gefertigten Kleidungsstücke ist anzugeben: **Genäht nach einem Schnittmuster von erbsünde.**



Stecke den inneren Bund rechts auf rechts von innen in das Oberteil.
Wenn du die gesmokte Variante nähst, ist der innere Bund ebenfalls gesmokt.



Du hast jetzt vier Stofflagen - innerer Bund, Futter, Oberteil, äußerer Bund.



Nähe jetzt den Bund rundherum an das Oberteil.

Rechtliche Hinweise

Alle Rechte an diesem Schnittmuster liegen bei Ilka Matthiessen, erbsünde. Der Schnitt darf für private Zwecke genutzt werden. Bei einergewerblichen Nutzung des Schnittmusters dürfen ohne Lizenz maximal bis zu 20 fertige Kleidungsstücke insgesamt angefertigt und verkauft werden. Für die gewerbliche Anfertigung von mehr als 20 Kleidungsstücken muss zuvor eine Gewerbelizenz auf www.erbsuende.com erworben werden. Die Massenproduktion von nach diesem Schnittmuster gefertigten Kleidungsstücken ist untersagt. Die Weitergabe, der Weiterverkauf, Tausch, Kopie, Abdruck oder (teilweise) Veröffentlichung dieses Schnittmusters sind ausdrücklich untersagt – diese Verletzungen des Urheberrechts haben empfindlichen Geldstrafen zur Folge. Beim Verkauf der nach diesem Schnittmuster gefertigten Kleidungsstücke ist anzugeben: **Genäht nach einem Schnittmuster von erbsünde.**

Klappe den Bund nach unten.
So sieht dein Oberteil jetzt aus. Es ist
soweit fertig vorbereitet.



Wir kommen nun zum Nähen des Rockes.
Nimm die erste Tasche zur Hand.



Falte die Saumzugabe an der Oberkante
der Tasche nach innen um und stecke sie
fest.
Säume die Tasche und wiederhole das
Ganze mit der anderen Tasche.



Rechtliche Hinweise

Alle Rechte an diesem Schnittmuster liegen bei Ilka Matthiessen, erbsünde. Der Schnitt darf für private Zwecke genutzt werden. Bei einergewerblichen Nutzung des Schnittmusters dürfen ohne Lizenz maximal bis zu 20 fertige Kleidungsstücke insgesamt angefertigt und verkauft werden. Für die gewerbliche Anfertigung von mehr als 20 Kleidungsstücken muss zuvor eine Gewerbelizenz auf www.erbsuende.com erworben werden. Die Massenproduktion von nach diesem Schnittmuster gefertigten Kleidungsstücken ist untersagt. Die Weitergabe, der Weiterverkauf, Tausch, Kopie, Abdruck oder (teilweise) Veröffentlichung dieses Schnittmusters sind ausdrücklich untersagt – diese Verletzungen des Urheberrechts haben empfindlichen Geldstrafen zur Folge. Beim Verkauf der nach diesem Schnittmuster gefertigten Kleidungsstücke ist anzugeben: **Genäht nach einem Schnittmuster von erbsünde.**

So sieht deine gesäumte Tasche von der rechten Stoffseite aus.



Büggle die Nahtzugabe der Tasche an den anderen Kanten nach innen um.



Nimm nun das erste vordere Rockteil zur Hand und lege es mit der rechten Stoffseite nach oben vor dich hin.



Rechtliche Hinweise

Alle Rechte an diesem Schnittmuster liegen bei Ilka Matthiessen, erbsünde. Der Schnitt darf für private Zwecke genutzt werden. Bei einergewerblichen Nutzung des Schnittmusters dürfen ohne Lizenz maximal bis zu 20 fertige Kleidungsstücke insgesamt angefertigt und verkauft werden. Für die gewerbliche Anfertigung von mehr als 20 Kleidungsstücken muss zuvor eine Gewerbelizenz auf www.erbsuende.com erworben werden. Die Massenproduktion von nach diesem Schnittmuster gefertigten Kleidungsstücken ist untersagt. Die Weitergabe, der Weiterverkauf, Tausch, Kopie, Abdruck oder (teilweise) Veröffentlichung dieses Schnittmusters sind ausdrücklich untersagt – diese Verletzungen des Urheberrechts haben empfindlichen Geldstrafen zur Folge. Beim Verkauf der nach diesem Schnittmuster gefertigten Kleidungsstücke ist anzugeben: **Genäht nach einem Schnittmuster von erbsünde.**



Übertrage die Position der Tasche aus dem Schnittmuster auf das vordere Rockteil.



Stecke die Tasche dann links auf rechts auf die markierte Position. Achte unbedingt darauf, den Tascheneingriff oben OFFEN zu lassen.



Nähe die Tasche knappkantig fest und wiederhole das Ganze mit dem anderen Vorderrock.

Rechtliche Hinweise

Alle Rechte an diesem Schnittmuster liegen bei Ilka Matthiessen, erbsünde. Der Schnitt darf für private Zwecke genutzt werden. Bei einergewerblichen Nutzung des Schnittmusters dürfen ohne Lizenz maximal bis zu 20 fertige Kleidungsstücke insgesamt angefertigt und verkauft werden. Für die gewerbliche Anfertigung von mehr als 20 Kleidungsstücken muss zuvor eine Gewerbelizenz auf www.erbsuende.com erworben werden. Die Massenproduktion von nach diesem Schnittmuster gefertigten Kleidungsstücken ist untersagt. Die Weitergabe, der Weiterverkauf, Tausch, Kopie, Abdruck oder (teilweise) Veröffentlichung dieses Schnittmusters sind ausdrücklich untersagt – diese Verletzungen des Urheberrechts haben empfindlichen Geldstrafen zur Folge. Beim Verkauf der nach diesem Schnittmuster gefertigten Kleidungsstücke ist anzugeben: **Genäht nach einem Schnittmuster von erbsünde.**

Nimm dann den Hinterrock zur Hand und lege ihn mit der rechten Stoffseite nach oben vor dich hin.



Lege den ersten Vorderrock rechts auf rechts darauf und stecke die Seitenkanten zusammen.
Achte darauf, die Seitenkante auf der Seite auf der das Oberteil geschlossen ist ebenfalls komplett zu schließen.
Schließe die Naht.



Auf der anderen Seite bleiben die oberen 10 - 15cm der Seitennaht offen für den Reißverschluss.



Rechtliche Hinweise

Alle Rechte an diesem Schnittmuster liegen bei Ilka Matthiessen, erbsünde. Der Schnitt darf für private Zwecke genutzt werden. Bei einergewerblichen Nutzung des Schnittmusters dürfen ohne Lizenz maximal bis zu 20 fertige Kleidungsstücke insgesamt angefertigt und verkauft werden. Für die gewerbliche Anfertigung von mehr als 20 Kleidungsstücken muss zuvor eine Gewerbelizenz auf www.erbsuende.com erworben werden. Die Massenproduktion von nach diesem Schnittmuster gefertigten Kleidungsstücken ist untersagt. Die Weitergabe, der Weiterverkauf, Tausch, Kopie, Abdruck oder (teilweise) Veröffentlichung dieses Schnittmusters sind ausdrücklich untersagt – diese Verletzungen des Urheberrechts haben empfindlichen Geldstrafen zur Folge. Beim Verkauf der nach diesem Schnittmuster gefertigten Kleidungsstücke ist anzugeben: **Genäht nach einem Schnittmuster von erbsünde.**



Stecke dann die Seitenkanten unterhalb ebenfalls zusammen und schließe die Naht.

So sieht dein Rock jetzt aus.



Bevor Oberteil und Rock verbunden werden, muss der Rock gesäumt werden.

Büggle dazu die Saumzugabe an den Vorderkanten nach innen um und stecke sie fest.

Wenn du dir über die Länge des Rockes unsicher bist, kannst du zunächst nur die oberen 10cm der beiden Vorderkanten säumen und den restlichen Rock dann erst nach der Anprobe säumen. Überspringe dann die nächsten Schritte vorerst.



Rechtliche Hinweise

Alle Rechte an diesem Schnittmuster liegen bei Ilka Matthiessen, erbsünde. Der Schnitt darf für private Zwecke genutzt werden. Bei einergewerblichen Nutzung des Schnittmusters dürfen ohne Lizenz maximal bis zu 20 fertige Kleidungsstücke insgesamt angefertigt und verkauft werden. Für die gewerbliche Anfertigung von mehr als 20 Kleidungsstücken muss zuvor eine Gewerbelizenz auf www.erbsuende.com erworben werden. Die Massenproduktion von nach diesem Schnittmuster gefertigten Kleidungsstücken ist untersagt. Die Weitergabe, der Weiterverkauf, Tausch, Kopie, Abdruck oder (teilweise) Veröffentlichung dieses Schnittmusters sind ausdrücklich untersagt – diese Verletzungen des Urheberrechts haben empfindlichen Geldstrafen zur Folge. Beim Verkauf der nach diesem Schnittmuster gefertigten Kleidungsstücke ist anzugeben: **Genäht nach einem Schnittmuster von erbsünde.**



Büggle dann auch die Saumzugabe an der Unterkante des Rockes nach innen um.



Klappe dann die Spitze der Ecke in der Breite des Saums nach innen um.



Klappe den Saum der Unterkante des Rocks nach oben über die Ecke.

Rechtliche Hinweise

Alle Rechte an diesem Schnittmuster liegen bei Ilka Matthiessen, erbsünde. Der Schnitt darf für private Zwecke genutzt werden. Bei einergewerblichen Nutzung des Schnittmusters dürfen ohne Lizenz maximal bis zu 20 fertige Kleidungsstücke insgesamt angefertigt und verkauft werden. Für die gewerbliche Anfertigung von mehr als 20 Kleidungsstücken muss zuvor eine Gewerbelizenz auf www.erbsuende.com erworben werden. Die Massenproduktion von nach diesem Schnittmuster gefertigten Kleidungsstücken ist untersagt. Die Weitergabe, der Weiterverkauf, Tausch, Kopie, Abdruck oder (teilweise) Veröffentlichung dieses Schnittmusters sind ausdrücklich untersagt – diese Verletzungen des Urheberrechts haben empfindlichen Geldstrafen zur Folge. Beim Verkauf der nach diesem Schnittmuster gefertigten Kleidungsstücke ist anzugeben: **Genäht nach einem Schnittmuster von erbsünde.**



Stecke den Saum rundherum fest und steppe ihn knappkantig ab.

So sieht dein gesäumter Rock jetzt aus.



Die Oberkante des Rocks wird gekräuselt. Nähe dazu innerhalb der Nahtzugabe mit einem langen Geradstich (maximale Stichelänge) komplett entlang der Oberkante des Rocks. Die gesäumten Kanten des Rocks werden NICHT gekräuselt. Die Kräuselnaht darf NICHT verriegelt werden!

Kräusle den Rock auf den Umfang des Bundes. Ziehe dazu an den losen Unterfäden der Kräuselnaht.



Rechtliche Hinweise

Alle Rechte an diesem Schnittmuster liegen bei Ilka Matthiessen, erbsünde. Der Schnitt darf für private Zwecke genutzt werden. Bei einergewerblichen Nutzung des Schnittmusters dürfen ohne Lizenz maximal bis zu 20 fertige Kleidungsstücke insgesamt angefertigt und verkauft werden. Für die gewerbliche Anfertigung von mehr als 20 Kleidungsstücken muss zuvor eine Gewerbelizenz auf www.erbsuende.com erworben werden. Die Massenproduktion von nach diesem Schnittmuster gefertigten Kleidungsstücken ist untersagt. Die Weitergabe, der Weiterverkauf, Tausch, Kopie, Abdruck oder (teilweise) Veröffentlichung dieses Schnittmusters sind ausdrücklich untersagt – diese Verletzungen des Urheberrechts haben empfindlichen Geldstrafen zur Folge. Beim Verkauf der nach diesem Schnittmuster gefertigten Kleidungsstücke ist anzugeben: **Genäht nach einem Schnittmuster von erbsünde.**

Jetzt werden Rock und Oberteil verbunden.



Die Überlappung des Rockes sollte in die gleiche Richtung laufen, wie die Überlappung des Oberteils.



Lege den Rock zunächst aufgeklappt mit der rechten Stoffseite nach oben vor dich hin.



Rechtliche Hinweise

Alle Rechte an diesem Schnittmuster liegen bei Ilka Matthiessen, erbsünde. Der Schnitt darf für private Zwecke genutzt werden. Bei einergewerblichen Nutzung des Schnittmusters dürfen ohne Lizenz maximal bis zu 20 fertige Kleidungsstücke insgesamt angefertigt und verkauft werden. Für die gewerbliche Anfertigung von mehr als 20 Kleidungsstücken muss zuvor eine Gewerbelizenz auf www.erbsuende.com erworben werden. Die Massenproduktion von nach diesem Schnittmuster gefertigten Kleidungsstücken ist untersagt. Die Weitergabe, der Weiterverkauf, Tausch, Kopie, Abdruck oder (teilweise) Veröffentlichung dieses Schnittmusters sind ausdrücklich untersagt – diese Verletzungen des Urheberrechts haben empfindlichen Geldstrafen zur Folge. Beim Verkauf der nach diesem Schnittmuster gefertigten Kleidungsstücke ist anzugeben: **Genäht nach einem Schnittmuster von erbsünde.**

Lege dann das Oberteil rechts auf rechts auf den Rock. Lege zunächst das Rückenteil des Oberteils auf den Hinterrock.



Stecke die Unterkante des Rückenteils rechts auf rechts an die Oberkante des Hinterocks. Die Seitennähte von Oberteil und Rock müssen exakt aufeinander treffen. Die offenen Kanten auf der anderen Seite müssen ebenfalls aufeinander treffen.



Markiere an der Unterkante des vorderen Bundes die Höhe, auf der die Spitze des Oberteils endet. Klappe dann den ersten Vorderrock rechts auf rechts über das Oberteil. Das sollte der Rockteil sein, der aus der gleichen Richtung kommt, wie der oben liegende Teil des Oberteils.



Rechtliche Hinweise

Alle Rechte an diesem Schnittmuster liegen bei Ilka Matthiessen, erbsünde. Der Schnitt darf für private Zwecke genutzt werden. Bei einergewerblichen Nutzung des Schnittmusters dürfen ohne Lizenz maximal bis zu 20 fertige Kleidungsstücke insgesamt angefertigt und verkauft werden. Für die gewerbliche Anfertigung von mehr als 20 Kleidungsstücken muss zuvor eine Gewerbelizenz auf www.erbsuende.com erworben werden. Die Massenproduktion von nach diesem Schnittmuster gefertigten Kleidungsstücken ist untersagt. Die Weitergabe, der Weiterverkauf, Tausch, Kopie, Abdruck oder (teilweise) Veröffentlichung dieses Schnittmusters sind ausdrücklich untersagt – diese Verletzungen des Urheberrechts haben empfindlichen Geldstrafen zur Folge. Beim Verkauf der nach diesem Schnittmuster gefertigten Kleidungsstücke ist anzugeben: **Genäht nach einem Schnittmuster von erbsünde.**



Stecke den Vorderrock an die Unterkante des vorderen Bundes. Der Rock endet genau an der Markierung.



Klappe dann den anderen Vorderrock darüber. Der Rock liegt dann teilweise rechts auf links auf dem anderen Vorderrock und überlappt ein gutes Stück.



Stecke die Oberkante des Rocks rundherum gut fest und schließe die Naht.

Rechtliche Hinweise

Alle Rechte an diesem Schnittmuster liegen bei Ilka Matthiessen, erbsünde. Der Schnitt darf für private Zwecke genutzt werden. Bei einergewerblichen Nutzung des Schnittmusters dürfen ohne Lizenz maximal bis zu 20 fertige Kleidungsstücke insgesamt angefertigt und verkauft werden. Für die gewerbliche Anfertigung von mehr als 20 Kleidungsstücken muss zuvor eine Gewerbelizenz auf www.erbsuende.com erworben werden. Die Massenproduktion von nach diesem Schnittmuster gefertigten Kleidungsstücken ist untersagt. Die Weitergabe, der Weiterverkauf, Tausch, Kopie, Abdruck oder (teilweise) Veröffentlichung dieses Schnittmusters sind ausdrücklich untersagt – diese Verletzungen des Urheberrechts haben empfindlichen Geldstrafen zur Folge. Beim Verkauf der nach diesem Schnittmuster gefertigten Kleidungsstücke ist anzugeben: **Genäht nach einem Schnittmuster von erbsünde.**



Wende dein Kleid.
So sieht dein Kleid jetzt aus.



Jetzt kommen wir zum Einnähen des
Reißverschlusses.



Versäubere dazu zunächst die offenen
Kanten jeweils neu indem du die beiden
Stofflagen von Oberteil und Bund jeweils
zusammen versäuberst.

Rechtliche Hinweise

Alle Rechte an diesem Schnittmuster liegen bei Ilka Matthiessen, erbsünde. Der Schnitt darf für private Zwecke genutzt werden. Bei einergewerblichen Nutzung des Schnittmusters dürfen ohne Lizenz maximal bis zu 20 fertige Kleidungsstücke insgesamt angefertigt und verkauft werden. Für die gewerbliche Anfertigung von mehr als 20 Kleidungsstücken muss zuvor eine Gewerbelizenz auf www.erbsuende.com erworben werden. Die Massenproduktion von nach diesem Schnittmuster gefertigten Kleidungsstücken ist untersagt. Die Weitergabe, der Weiterverkauf, Tausch, Kopie, Abdruck oder (teilweise) Veröffentlichung dieses Schnittmusters sind ausdrücklich untersagt – diese Verletzungen des Urheberrechts haben empfindlichen Geldstrafen zur Folge. Beim Verkauf der nach diesem Schnittmuster gefertigten Kleidungsstücke ist anzugeben: **Genäht nach einem Schnittmuster von erbsünde.**



Nimm jetzt den Reißverschluss zur Hand.



Wende das Kleid zunächst auf die linke Stoffseite.



Öffne den Reißverschluss und stecke die eine Seite rechts auf rechts an die erste Kante der seitlichen Öffnung. Der Reißverschluss soll von oben nach unten zu Öffnen sein, das heißt, das obere Ende des Reißverschlusses sitzt unter dem Arm. Nähe den Reißverschluss mit dem Reißverschlussfüßchen der Nähmaschine fest. Wenn du ein Spezialfüßchen für nahtverdeckte Reißverschlüsse hast, kannst du natürlich auch dieses Füßchen verwenden, ist aber nicht nötig.

Rechtliche Hinweise

Alle Rechte an diesem Schnittmuster liegen bei Ilka Matthiessen, erbsünde. Der Schnitt darf für private Zwecke genutzt werden. Bei einergewerblichen Nutzung des Schnittmusters dürfen ohne Lizenz maximal bis zu 20 fertige Kleidungsstücke insgesamt angefertigt und verkauft werden. Für die gewerbliche Anfertigung von mehr als 20 Kleidungsstücken muss zuvor eine Gewerbelizenz auf www.erbsuende.com erworben werden. Die Massenproduktion von nach diesem Schnittmuster gefertigten Kleidungsstücken ist untersagt. Die Weitergabe, der Weiterverkauf, Tausch, Kopie, Abdruck oder (teilweise) Veröffentlichung dieses Schnittmusters sind ausdrücklich untersagt – diese Verletzungen des Urheberrechts haben empfindlichen Geldstrafen zur Folge. Beim Verkauf der nach diesem Schnittmuster gefertigten Kleidungsstücke ist anzugeben: **Genäht nach einem Schnittmuster von erbsünde.**



Stecke dann die andere Seite des Reißverschlusses fest.



Achte darauf, dass die Nähte des Bundes auf der gleichen Höhe sind, wie bei der anderen Reißverschlusseite, damit kein unschöner Versatz entsteht.

Nähe den Reißverschluss ebenfalls fest.



So sieht dein eingenähter Reißverschluss von der rechten Stoffseite aus. Die Seitennaht ist unterhalb des Reißverschlusses evtl. (je nach Länge des gewählten Reißverschlusses) noch ein Stückchen offen.

Rechtliche Hinweise

Alle Rechte an diesem Schnittmuster liegen bei Ilka Matthiessen, erbsünde. Der Schnitt darf für private Zwecke genutzt werden. Bei einergewerblichen Nutzung des Schnittmusters dürfen ohne Lizenz maximal bis zu 20 fertige Kleidungsstücke insgesamt angefertigt und verkauft werden. Für die gewerbliche Anfertigung von mehr als 20 Kleidungsstücken muss zuvor eine Gewerbelizenz auf www.erbsuende.com erworben werden. Die Massenproduktion von nach diesem Schnittmuster gefertigten Kleidungsstücken ist untersagt. Die Weitergabe, der Weiterverkauf, Tausch, Kopie, Abdruck oder (teilweise) Veröffentlichung dieses Schnittmusters sind ausdrücklich untersagt – diese Verletzungen des Urheberrechts haben empfindlichen Geldstrafen zur Folge. Beim Verkauf der nach diesem Schnittmuster gefertigten Kleidungsstücke ist anzugeben: **Genäht nach einem Schnittmuster von erbsünde.**



Stecke die Seitenkanten der Rockteile unterhalb des Reißverschlusses rechts auf rechts aufeinander.
Schließe die Naht.

Du kannst die Enden des Reißverschlusses jetzt noch auf der Nahtzugabe festnähen.



So sieht dein eingenähter Reißverschluss jetzt aus.



Dein Kleid mit Reißverschluss ist fertig.

Rechtliche Hinweise

Alle Rechte an diesem Schnittmuster liegen bei Ilka Matthiessen, erbsünde. Der Schnitt darf für private Zwecke genutzt werden. Bei einergewerblichen Nutzung des Schnittmusters dürfen ohne Lizenz maximal bis zu 20 fertige Kleidungsstücke insgesamt angefertigt und verkauft werden. Für die gewerbliche Anfertigung von mehr als 20 Kleidungsstücken muss zuvor eine Gewerbelizenz auf www.erbsuende.com erworben werden. Die Massenproduktion von nach diesem Schnittmuster gefertigten Kleidungsstücken ist untersagt. Die Weitergabe, der Weiterverkauf, Tausch, Kopie, Abdruck oder (teilweise) Veröffentlichung dieses Schnittmusters sind ausdrücklich untersagt – diese Verletzungen des Urheberrechts haben empfindlichen Geldstrafen zur Folge. Beim Verkauf der nach diesem Schnittmuster gefertigten Kleidungsstücke ist anzugeben: **Genäht nach einem Schnittmuster von erbsünde.**

**Tulipa geknöpft zuschneiden**

Falte den Stoff links auf links zusammen. Lege das Schnittteil für das Vorderteil darauf und schneide das Vorderteil 1x in doppelter Stofflage zu.

Versäubere die Schnittteile.



Falte den Stoff links auf links zusammen. Lege das Schnittteil für das Rückenteil mit der Markierung „hintere Mitte/ Stoffbruch“ an die Kante.

Schneide das Rückenteil 1x im Stoffbruch zu.

Versäubere das Schnittteil.



Die Blende Ärmel wird 1x in doppelter Stofflage zugeschnitten.

Versäubere die Schnittteile.

Rechtliche Hinweise

Alle Rechte an diesem Schnittmuster liegen bei Ilka Matthiessen, erbsünde. Der Schnitt darf für private Zwecke genutzt werden. Bei einergewerblichen Nutzung des Schnittmusters dürfen ohne Lizenz maximal bis zu 20 fertige Kleidungsstücke insgesamt angefertigt und verkauft werden. Für die gewerbliche Anfertigung von mehr als 20 Kleidungsstücken muss zuvor eine Gewerbelizenz auf www.erbsuende.com erworben werden. Die Massenproduktion von nach diesem Schnittmuster gefertigten Kleidungsstücken ist untersagt. Die Weitergabe, der Weiterverkauf, Tausch, Kopie, Abdruck oder (teilweise) Veröffentlichung dieses Schnittmusters sind ausdrücklich untersagt – diese Verletzungen des Urheberrechts haben empfindlichen Geldstrafen zur Folge. Beim Verkauf der nach diesem Schnittmuster gefertigten Kleidungsstücke ist anzugeben: **Genäht nach einem Schnittmuster von erbsünde.**



Falte den Stoff links auf links zusammen.
Lege das Schnittteil für das Vorderteil
Futter darauf und schneide das Vorderteil
Futter 1x in doppelter Stofflage zu.

Versäubere die Schnittteile.



Schneide das Rückenteil Futter 1x im
Stoffbruch zu.

Versäubere das Schnittteil.



Schneide den vorderen Bund 2x in
doppelter Stofflage zu. Du erhältst 4
Schnittteile.

Versäubere die Schnittteile.

Rechtliche Hinweise

Alle Rechte an diesem Schnittmuster liegen bei Ilka Matthiessen, erbsünde. Der Schnitt darf für private Zwecke genutzt werden. Bei einergewerblichen Nutzung des Schnittmusters dürfen ohne Lizenz maximal bis zu 20 fertige Kleidungsstücke insgesamt angefertigt und verkauft werden. Für die gewerbliche Anfertigung von mehr als 20 Kleidungsstücken muss zuvor eine Gewerbelizenz auf www.erbsuende.com erworben werden. Die Massenproduktion von nach diesem Schnittmuster gefertigten Kleidungsstücken ist untersagt. Die Weitergabe, der Weiterverkauf, Tausch, Kopie, Abdruck oder (teilweise) Veröffentlichung dieses Schnittmusters sind ausdrücklich untersagt – diese Verletzungen des Urheberrechts haben empfindlichen Geldstrafen zur Folge. Beim Verkauf der nach diesem Schnittmuster gefertigten Kleidungsstücke ist anzugeben: **Genäht nach einem Schnittmuster von erbsünde.**

Wähle aus den Schnittteilen für den hinteren Bund (gesmokt oder glatt) die gewünschte Variante.
Schneide den gewählten Bund hinten 1x in doppelter Stofflage zu.

Versäubere die Schnittteile.



Die Tasche wird 1x in doppelter Stofflage zugeschnitten. Gib an der Oberkante der Tasche eine Saumzugabe, an den anderen Kanten nur Nahtzugabe.

Versäubere die Schnittteile.



Der Rock vorn wird 1x in doppelter Stofflage zugeschnitten. An der geraden Kante sowie an der Unterkante wird eine Saumzugabe benötigt, an den anderen kanten nur einen Nahtzugabe.

Versäubere die Schnittteile.



Rechtliche Hinweise

Alle Rechte an diesem Schnittmuster liegen bei Ilka Matthiessen, erbsünde. Der Schnitt darf für private Zwecke genutzt werden. Bei einergewerblichen Nutzung des Schnittmusters dürfen ohne Lizenz maximal bis zu 20 fertige Kleidungsstücke insgesamt angefertigt und verkauft werden. Für die gewerbliche Anfertigung von mehr als 20 Kleidungsstücken muss zuvor eine Gewerbelizenz auf www.erbsuende.com erworben werden. Die Massenproduktion von nach diesem Schnittmuster gefertigten Kleidungsstücken ist untersagt. Die Weitergabe, der Weiterverkauf, Tausch, Kopie, Abdruck oder (teilweise) Veröffentlichung dieses Schnittmusters sind ausdrücklich untersagt – diese Verletzungen des Urheberrechts haben empfindlichen Geldstrafen zur Folge. Beim Verkauf der nach diesem Schnittmuster gefertigten Kleidungsstücke ist anzugeben: **Genäht nach einem Schnittmuster von erbsünde.**



Schneide den Rock hinten 1x im Stoffbruch zu.

Versäubere das Schnittteil.

Tulipa geknöpft nähen

Nähe das äußere Oberteil zusammen wie ab Seite 6 beschrieben.



Wende das Oberteil auf die linke Stoffseite. Stecke die Seitenkanten von Vorder- und Rückenteil aufeinander und schließe die Nähte.



Rechtliche Hinweise

Alle Rechte an diesem Schnittmuster liegen bei Ilka Matthiessen, erbsünde. Der Schnitt darf für private Zwecke genutzt werden. Bei einergewerblichen Nutzung des Schnittmusters dürfen ohne Lizenz maximal bis zu 20 fertige Kleidungsstücke insgesamt angefertigt und verkauft werden. Für die gewerbliche Anfertigung von mehr als 20 Kleidungsstücken muss zuvor eine Gewerbelizenz auf www.erbsuende.com erworben werden. Die Massenproduktion von nach diesem Schnittmuster gefertigten Kleidungsstücken ist untersagt. Die Weitergabe, der Weiterverkauf, Tausch, Kopie, Abdruck oder (teilweise) Veröffentlichung dieses Schnittmusters sind ausdrücklich untersagt – diese Verletzungen des Urheberrechts haben empfindlichen Geldstrafen zur Folge. Beim Verkauf der nach diesem Schnittmuster gefertigten Kleidungsstücke ist anzugeben: **Genäht nach einem Schnittmuster von erbsünde.**



Beide Seitennähte werden in dieser Variante komplett geschlossen.

So sieht dein Oberteil jetzt aus.



Nähe dann die Ärmelblenden an wie ab Seite 16 beschrieben.
So sieht dein Oberteil mit Ärmelblenden jetzt aus.



Rechtliche Hinweise

Alle Rechte an diesem Schnittmuster liegen bei Ilka Matthiessen, erbsünde. Der Schnitt darf für private Zwecke genutzt werden. Bei einergewerblichen Nutzung des Schnittmusters dürfen ohne Lizenz maximal bis zu 20 fertige Kleidungsstücke insgesamt angefertigt und verkauft werden. Für die gewerbliche Anfertigung von mehr als 20 Kleidungsstücken muss zuvor eine Gewerbelizenz auf www.erbsuende.com erworben werden. Die Massenproduktion von nach diesem Schnittmuster gefertigten Kleidungsstücken ist untersagt. Die Weitergabe, der Weiterverkauf, Tausch, Kopie, Abdruck oder (teilweise) Veröffentlichung dieses Schnittmusters sind ausdrücklich untersagt – diese Verletzungen des Urheberrechts haben empfindlichen Geldstrafen zur Folge. Beim Verkauf der nach diesem Schnittmuster gefertigten Kleidungsstücke ist anzugeben: **Genäht nach einem Schnittmuster von erbsünde.**

Nimm dann den ersten hinteren Bund zur Hand.



Lege den ersten vorderen Bund rechts auf rechts auf den hinteren Bund.
Stecke die kurzen Kanten zusammen und schließe die Naht.



Wiederhole das Ganze mit dem anderen vorderen Bund.
So sieht dein Bund jetzt aus.



Rechtliche Hinweise

Alle Rechte an diesem Schnittmuster liegen bei Ilka Matthiessen, erbsünde. Der Schnitt darf für private Zwecke genutzt werden. Bei einergewerblichen Nutzung des Schnittmusters dürfen ohne Lizenz maximal bis zu 20 fertige Kleidungsstücke insgesamt angefertigt und verkauft werden. Für die gewerbliche Anfertigung von mehr als 20 Kleidungsstücken muss zuvor eine Gewerbelizenz auf www.erbsuende.com erworben werden. Die Massenproduktion von nach diesem Schnittmuster gefertigten Kleidungsstücken ist untersagt. Die Weitergabe, der Weiterverkauf, Tausch, Kopie, Abdruck oder (teilweise) Veröffentlichung dieses Schnittmusters sind ausdrücklich untersagt – diese Verletzungen des Urheberrechts haben empfindlichen Geldstrafen zur Folge. Beim Verkauf der nach diesem Schnittmuster gefertigten Kleidungsstücke ist anzugeben: **Genäht nach einem Schnittmuster von erbsünde.**

Jetzt wird das Oberteil mit dem Bund
zusammengenäht.



Kräusele das Oberteil wie ab Seite 22
beschrieben.



Stecke den Bund dann rechts auf rechts
außen um die Unterkante des Oberteils.
Schließe die Naht.



Rechtliche Hinweise

Alle Rechte an diesem Schnittmuster liegen bei Ilka Matthiessen, erbsünde. Der Schnitt darf für private Zwecke genutzt werden. Bei einergewerblichen Nutzung des Schnittmusters dürfen ohne Lizenz maximal bis zu 20 fertige Kleidungsstücke insgesamt angefertigt und verkauft werden. Für die gewerbliche Anfertigung von mehr als 20 Kleidungsstücken muss zuvor eine Gewerbelizenz auf www.erbsuende.com erworben werden. Die Massenproduktion von nach diesem Schnittmuster gefertigten Kleidungsstücken ist untersagt. Die Weitergabe, der Weiterverkauf, Tausch, Kopie, Abdruck oder (teilweise) Veröffentlichung dieses Schnittmusters sind ausdrücklich untersagt – diese Verletzungen des Urheberrechts haben empfindlichen Geldstrafen zur Folge. Beim Verkauf der nach diesem Schnittmuster gefertigten Kleidungsstücke ist anzugeben: **Genäht nach einem Schnittmuster von erbsünde.**

Klappe den Bund nach unten.
So sieht dein Oberteil jetzt aus.



Wiederhole das Ganze mit dem Futter.
So sieht dein Futter jetzt aus.



Bereite den Rock vor wie ab Seite 27
beschrieben.
Auch hier werden die Seitennähte, anders
als beim Kleid mit Reißverschluss,
komplett geschlossen.



Rechtliche Hinweise

Alle Rechte an diesem Schnittmuster liegen bei Ilka Matthiessen, erbsünde. Der Schnitt darf für private Zwecke genutzt werden. Bei einergewerblichen Nutzung des Schnittmusters dürfen ohne Lizenz maximal bis zu 20 fertige Kleidungsstücke insgesamt angefertigt und verkauft werden. Für die gewerbliche Anfertigung von mehr als 20 Kleidungsstücken muss zuvor eine Gewerbelizenz auf www.erbsuende.com erworben werden. Die Massenproduktion von nach diesem Schnittmuster gefertigten Kleidungsstücken ist untersagt. Die Weitergabe, der Weiterverkauf, Tausch, Kopie, Abdruck oder (teilweise) Veröffentlichung dieses Schnittmusters sind ausdrücklich untersagt – diese Verletzungen des Urheberrechts haben empfindlichen Geldstrafen zur Folge. Beim Verkauf der nach diesem Schnittmuster gefertigten Kleidungsstücke ist anzugeben: **Genäht nach einem Schnittmuster von erbsünde.**

Jetzt werden Oberteil und Rock verbunden.



Lege dazu den an der Oberkante gekräuselten Rock aufgeklappt mit der rechten Stoffseite nach oben vor dich hin. Das Oberteil wird ebenfalls aufgeklappt.



Lege das Oberteil aufgeklappt rechts auf rechts auf den Rock. Stecke die Unterkante des Oberteils an die Oberkante des Rocks.



Rechtliche Hinweise

Alle Rechte an diesem Schnittmuster liegen bei Ilka Matthiessen, erbsünde. Der Schnitt darf für private Zwecke genutzt werden. Bei einergewerblichen Nutzung des Schnittmusters dürfen ohne Lizenz maximal bis zu 20 fertige Kleidungsstücke insgesamt angefertigt und verkauft werden. Für die gewerbliche Anfertigung von mehr als 20 Kleidungsstücken muss zuvor eine Gewerbelizenz auf www.erbsuende.com erworben werden. Die Massenproduktion von nach diesem Schnittmuster gefertigten Kleidungsstücken ist untersagt. Die Weitergabe, der Weiterverkauf, Tausch, Kopie, Abdruck oder (teilweise) Veröffentlichung dieses Schnittmusters sind ausdrücklich untersagt – diese Verletzungen des Urheberrechts haben empfindlichen Geldstrafen zur Folge. Beim Verkauf der nach diesem Schnittmuster gefertigten Kleidungsstücke ist anzugeben: **Genäht nach einem Schnittmuster von erbsünde.**



Die Nahtzugabe am Bund muss frei bleiben, um nachher das Futter annähen zu können.
Der Rock beginnt erst nach der Nahtzugabe.
Nähe Rock und Oberteil zusammen.

So sieht dein Kleid jetzt aus.



Das Futter fehlt aktuell noch.



Rechtliche Hinweise

Alle Rechte an diesem Schnittmuster liegen bei Ilka Matthiessen, erbsünde. Der Schnitt darf für private Zwecke genutzt werden. Bei einergewerblichen Nutzung des Schnittmusters dürfen ohne Lizenz maximal bis zu 20 fertige Kleidungsstücke insgesamt angefertigt und verkauft werden. Für die gewerbliche Anfertigung von mehr als 20 Kleidungsstücken muss zuvor eine Gewerbelizenz auf www.erbsuende.com erworben werden. Die Massenproduktion von nach diesem Schnittmuster gefertigten Kleidungsstücken ist untersagt. Die Weitergabe, der Weiterverkauf, Tausch, Kopie, Abdruck oder (teilweise) Veröffentlichung dieses Schnittmusters sind ausdrücklich untersagt – diese Verletzungen des Urheberrechts haben empfindlichen Geldstrafen zur Folge. Beim Verkauf der nach diesem Schnittmuster gefertigten Kleidungsstücke ist anzugeben: **Genäht nach einem Schnittmuster von erbsünde.**

Nimm jetzt das Futter zur Hand.



Zeihe das Futter rechts auf rechts außen über das Oberteil des Kleides.
Stecke die Ausschnittkanten zusammen.



Die Nahtzugaben des äußeren und inneren Bundes werden zusammengesteckt. Wenn der Bund dann gewendet wird läuft die Kante genau in der Verlängerung des Rocksaumes.
Schließe die Naht.



Rechtliche Hinweise

Alle Rechte an diesem Schnittmuster liegen bei Ilka Matthiessen, erbsünde. Der Schnitt darf für private Zwecke genutzt werden. Bei einergewerblichen Nutzung des Schnittmusters dürfen ohne Lizenz maximal bis zu 20 fertige Kleidungsstücke insgesamt angefertigt und verkauft werden. Für die gewerbliche Anfertigung von mehr als 20 Kleidungsstücken muss zuvor eine Gewerbelizenz auf www.erbsuende.com erworben werden. Die Massenproduktion von nach diesem Schnittmuster gefertigten Kleidungsstücken ist untersagt. Die Weitergabe, der Weiterverkauf, Tausch, Kopie, Abdruck oder (teilweise) Veröffentlichung dieses Schnittmusters sind ausdrücklich untersagt – diese Verletzungen des Urheberrechts haben empfindlichen Geldstrafen zur Folge. Beim Verkauf der nach diesem Schnittmuster gefertigten Kleidungsstücke ist anzugeben: **Genäht nach einem Schnittmuster von erbsünde.**

Wende das Kleid auf die rechte Stoffseite.



Der Bund und der Rocksäum bilden eine saubere Kante.
So sieht das Kleid jetzt von der linken Stoffseite aus.



So sieht das Kleid von der rechten Stoffseite aus.

Rechtliche Hinweise

Alle Rechte an diesem Schnittmuster liegen bei Ilka Matthiessen, erbsünde. Der Schnitt darf für private Zwecke genutzt werden. Bei einergewerblichen Nutzung des Schnittmusters dürfen ohne Lizenz maximal bis zu 20 fertige Kleidungsstücke insgesamt angefertigt und verkauft werden. Für die gewerbliche Anfertigung von mehr als 20 Kleidungsstücken muss zuvor eine Gewerbelizenz auf www.erbsuende.com erworben werden. Die Massenproduktion von nach diesem Schnittmuster gefertigten Kleidungsstücken ist untersagt. Die Weitergabe, der Weiterverkauf, Tausch, Kopie, Abdruck oder (teilweise) Veröffentlichung dieses Schnittmusters sind ausdrücklich untersagt – diese Verletzungen des Urheberrechts haben empfindlichen Geldstrafen zur Folge. Beim Verkauf der nach diesem Schnittmuster gefertigten Kleidungsstücke ist anzugeben: **Genäht nach einem Schnittmuster von erbsünde.**

Die Unterkante des Bundes innen ist noch offen.



Die Naht des Rocks innen wird jetzt mit dem Bund verblindet.



Büggle dazu die Nahtzugabe an der Unterkante des Bundes nach innen um.

Rechtliche Hinweise

Alle Rechte an diesem Schnittmuster liegen bei Ilka Matthiessen, erbsünde. Der Schnitt darf für private Zwecke genutzt werden. Bei einergewerblichen Nutzung des Schnittmusters dürfen ohne Lizenz maximal bis zu 20 fertige Kleidungsstücke insgesamt angefertigt und verkauft werden. Für die gewerbliche Anfertigung von mehr als 20 Kleidungsstücken muss zuvor eine Gewerbelizenz auf www.erbsuende.com erworben werden. Die Massenproduktion von nach diesem Schnittmuster gefertigten Kleidungsstücken ist untersagt. Die Weitergabe, der Weiterverkauf, Tausch, Kopie, Abdruck oder (teilweise) Veröffentlichung dieses Schnittmusters sind ausdrücklich untersagt – diese Verletzungen des Urheberrechts haben empfindlichen Geldstrafen zur Folge. Beim Verkauf der nach diesem Schnittmuster gefertigten Kleidungsstücke ist anzugeben: **Genäht nach einem Schnittmuster von erbsünde.**



Die Unterkante des Bundes liegt über der Naht des Rockes.



Stecke den Bund von der rechten Stoffseite im Nahtschatten fest.



Achte darauf, den Bund innen mit festzustecken.

Rechtliche Hinweise

Alle Rechte an diesem Schnittmuster liegen bei Ilka Matthiessen, erbsünde. Der Schnitt darf für private Zwecke genutzt werden. Bei einergewerblichen Nutzung des Schnittmusters dürfen ohne Lizenz maximal bis zu 20 fertige Kleidungsstücke insgesamt angefertigt und verkauft werden. Für die gewerbliche Anfertigung von mehr als 20 Kleidungsstücken muss zuvor eine Gewerbelizenz auf www.erbsuende.com erworben werden. Die Massenproduktion von nach diesem Schnittmuster gefertigten Kleidungsstücken ist untersagt. Die Weitergabe, der Weiterverkauf, Tausch, Kopie, Abdruck oder (teilweise) Veröffentlichung dieses Schnittmusters sind ausdrücklich untersagt – diese Verletzungen des Urheberrechts haben empfindlichen Geldstrafen zur Folge. Beim Verkauf der nach diesem Schnittmuster gefertigten Kleidungsstücke ist anzugeben: **Genäht nach einem Schnittmuster von erbsünde.**



Stecke den Bund rundherum gut fest.



Nähe den Bund rundherum im
Nahtschatten fest.



So sieht dein Kleid jetzt aus.

Rechtliche Hinweise

Alle Rechte an diesem Schnittmuster liegen bei Ilka Matthiessen, erbsünde. Der Schnitt darf für private Zwecke genutzt werden. Bei einergewerblichen Nutzung des Schnittmusters dürfen ohne Lizenz maximal bis zu 20 fertige Kleidungsstücke insgesamt angefertigt und verkauft werden. Für die gewerbliche Anfertigung von mehr als 20 Kleidungsstücken muss zuvor eine Gewerbelizenz auf www.erbsuende.com erworben werden. Die Massenproduktion von nach diesem Schnittmuster gefertigten Kleidungsstücken ist untersagt. Die Weitergabe, der Weiterverkauf, Tausch, Kopie, Abdruck oder (teilweise) Veröffentlichung dieses Schnittmusters sind ausdrücklich untersagt – diese Verletzungen des Urheberrechts haben empfindlichen Geldstrafen zur Folge. Beim Verkauf der nach diesem Schnittmuster gefertigten Kleidungsstücke ist anzugeben: **Genäht nach einem Schnittmuster von erbsünde.**



Nähe die Knopflöcher.
Am besten nutzt du dazu die
Knopflochautomatik deiner Nähmaschine.



Schneide die Knopflöcher ganz vorsichtig
auf.
Sichere die Enden am besten mit Nadeln,
dass du nicht aus versehen zu weit
schneiden kannst.



Nähe dann noch die Knöpfe an.

Rechtliche Hinweise

Alle Rechte an diesem Schnittmuster liegen bei Ilka Matthiessen, erbsünde. Der Schnitt darf für private Zwecke genutzt werden. Bei einergewerblichen Nutzung des Schnittmusters dürfen ohne Lizenz maximal bis zu 20 fertige Kleidungsstücke insgesamt angefertigt und verkauft werden. Für die gewerbliche Anfertigung von mehr als 20 Kleidungsstücken muss zuvor eine Gewerbelizenz auf www.erbsuende.com erworben werden. Die Massenproduktion von nach diesem Schnittmuster gefertigten Kleidungsstücken ist untersagt. Die Weitergabe, der Weiterverkauf, Tausch, Kopie, Abdruck oder (teilweise) Veröffentlichung dieses Schnittmusters sind ausdrücklich untersagt – diese Verletzungen des Urheberrechts haben empfindlichen Geldstrafen zur Folge. Beim Verkauf der nach diesem Schnittmuster gefertigten Kleidungsstücke ist anzugeben: **Genäht nach einem Schnittmuster von erbsünde.**



Die innen liegende Überlappung wird noch mit 2 Druckknöpfen gesichert. Nähe diese innen am Bund mit der Hand ein.



Dein geknöpftes Kleid ist fertig.

Rechtliche Hinweise

Alle Rechte an diesem Schnittmuster liegen bei Ilka Matthiessen, erbsünde. Der Schnitt darf für private Zwecke genutzt werden. Bei einergewerblichen Nutzung des Schnittmusters dürfen ohne Lizenz maximal bis zu 20 fertige Kleidungsstücke insgesamt angefertigt und verkauft werden. Für die gewerbliche Anfertigung von mehr als 20 Kleidungsstücken muss zuvor eine Gewerbelizenz auf www.erbsuende.com erworben werden. Die Massenproduktion von nach diesem Schnittmuster gefertigten Kleidungsstücken ist untersagt. Die Weitergabe, der Weiterverkauf, Tausch, Kopie, Abdruck oder (teilweise) Veröffentlichung dieses Schnittmusters sind ausdrücklich untersagt – diese Verletzungen des Urheberrechts haben empfindlichen Geldstrafen zur Folge. Beim Verkauf der nach diesem Schnittmuster gefertigten Kleidungsstücke ist anzugeben: **Genäht nach einem Schnittmuster von erbsünde.**