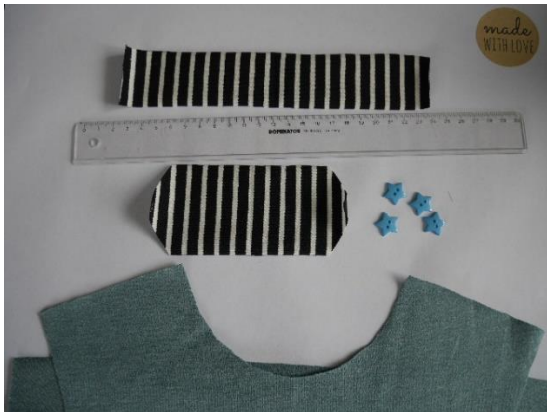


Offizielles Tutorial für eine Fake-Knopfleiste und –Tasche am Shirt Camisa von erbsünde - Von Anja Becker - [BECKERei](#)



Zunächst überlege dir, welche Form und Größe die Fake – Knopfleiste und die Tasche haben sollen. Zeichne dir die Vorlagen am besten auf normales Papier und halte sie an dein Shirt.

Ich schneide beides im Bruch zu (ob dieser längs oder quer ist, ist dabei unerheblich).



Links im Bild siehst du, wie meine Zuschnitte aussehen.



Stecke die Zuschnitte rechts auf rechts aufeinander, damit sie nicht verrutschen.



Schließe die Kanten dann mit einem einfachen Geradstich deiner Nähmaschine etwa füßchenbreit entlang der Außenkante.
Lasse dabei eine Wendeöffnung von ca. 2 cm.



Schneide den Stoff anschließend knapp bis an die Naht heran ab, die Ecken werden jeweils schräg abgeschnitten, damit man die Ecken nach dem Wenden schön nach außen stülpen kann.
An den Wendeöffnungen lasse ich immer etwas mehr Stoff überstehen, damit man ihn nach dem Wenden schön nach innen klappen und besser absteppen kann.



Nun wendest du beides auf die rechte Seite, hilfreich ist dabei ein Chinesisches Esstättchen, mit dem du die ecken ausformen kannst.
Büggle anschließend alles glatt.



Stecke jetzt Knopfleiste und Tasche auf dem Shirtvorderteil fest ...



... und nähe beides mit einem Geradstich deiner Nähmaschine auf.



Als letztes werden die Knöpfe angebracht. Ich markiere mir die Stellen vorher mit einem Stift.

Nun wird das Shirt nach Anleitung fertig zusammen genäht.



Viel Spaß beim Nachnähen!

Alle Rechte am Tutorial und den Bildern liegen bei Anja Becker. Das Tutorial darf ausschließlich für private Zwecke verwendet werden.